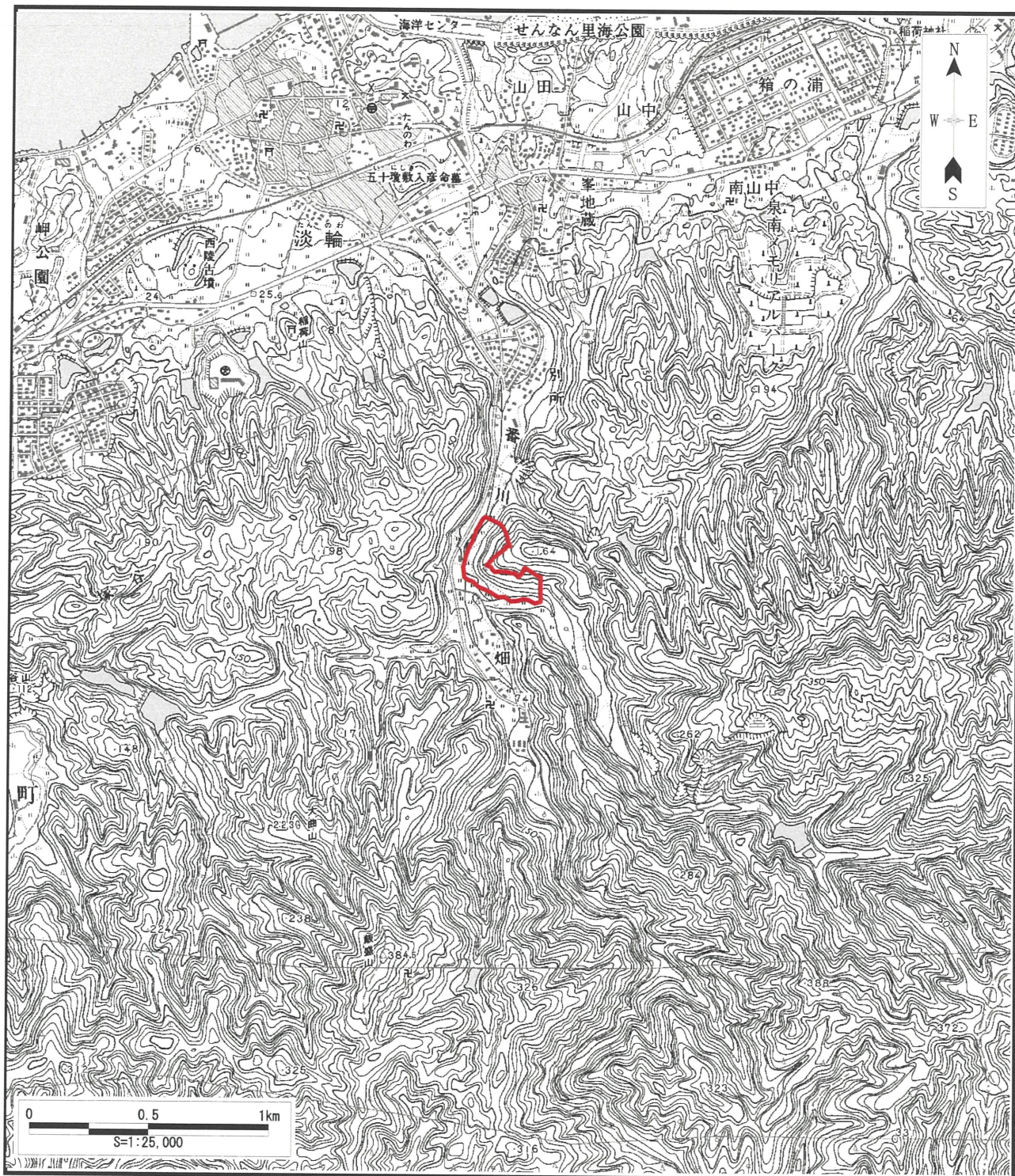
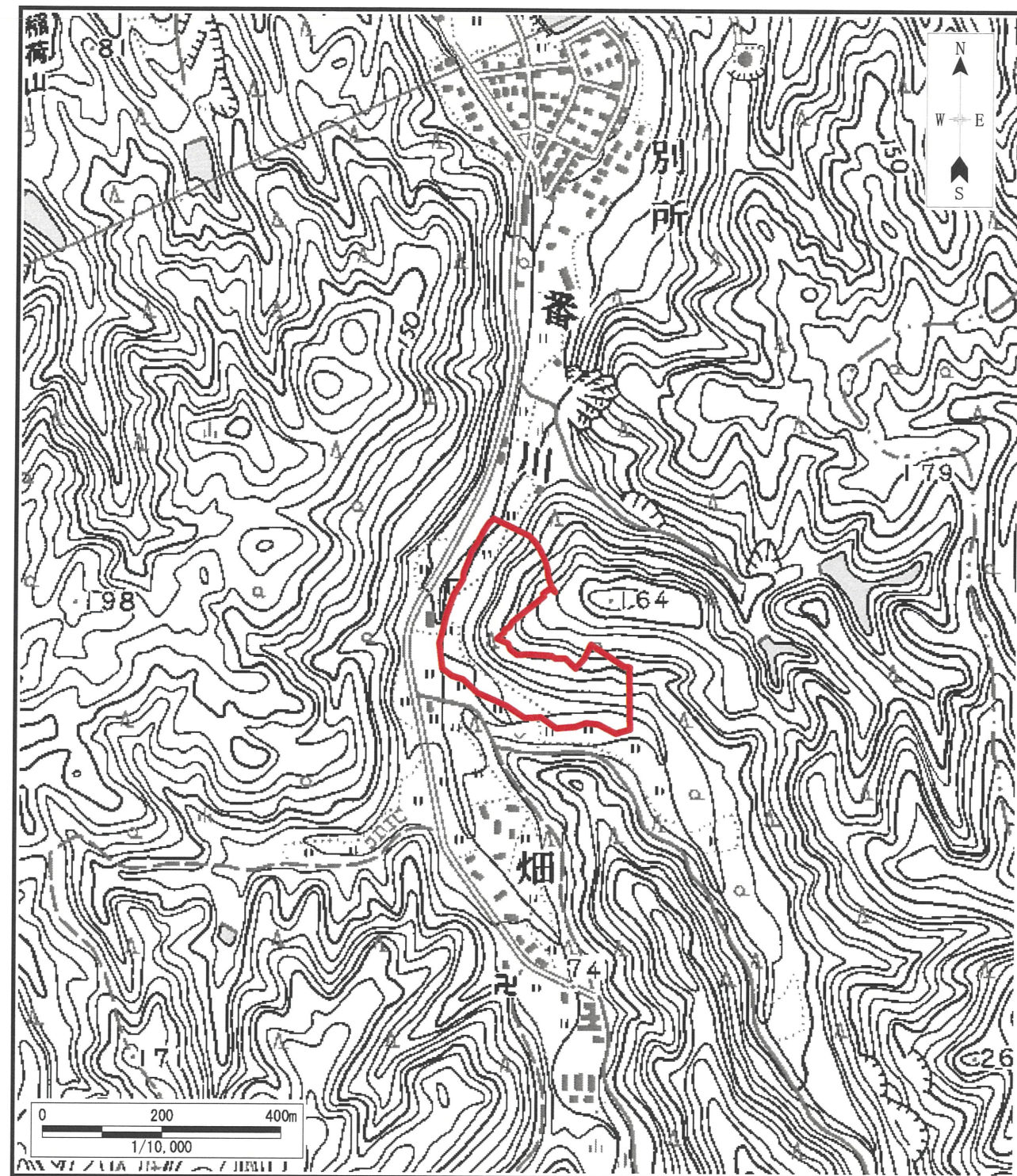


土砂災害警戒区域等の指定の公示に係る図書(その1)



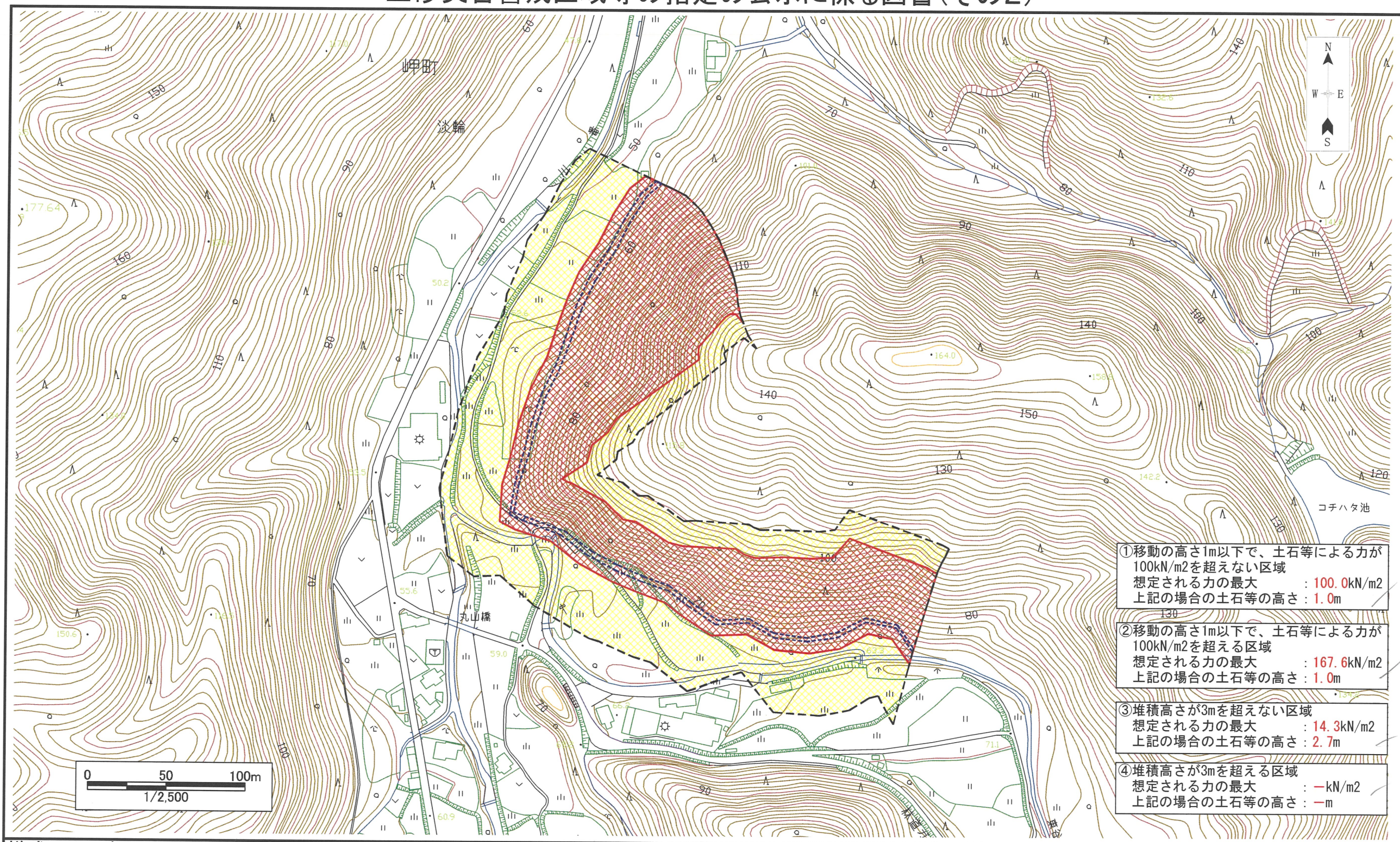
区域指定箇所概略位置図(1/25,000)



区域指定箇所位置図(1/10,000)

様式-1(急)-(ア) 指定区域位置図 [この地図は、国土地理院発行の1/25,000地形図 「和歌山、淡輪」の一部を使用した]	自然現象の種類	急傾斜地の崩壊	区域番号	K36600100 /
	告示番号	大阪府告示第 1778 / 1779 号	区域の名称	淡輪(17) /
	告示年月日	平成19年10月31日 /	所在地	泉南郡岬町淡輪 /

土砂災害警戒区域等の指定の公示に係る図書(その2)



- ① 移動の高さ1m以下で、土石等による力が100kN/m²を超えない区域
 想定される力の最大 : 100.0kN/m²
 上記の場合の土石等の高さ : 1.0m
- ② 移動の高さ1m以下で、土石等による力が100kN/m²を超える区域
 想定される力の最大 : 167.6kN/m²
 上記の場合の土石等の高さ : 1.0m
- ③ 堆積高さが3mを超えない区域
 想定される力の最大 : 14.3kN/m²
 上記の場合の土石等の高さ : 2.7m
- ④ 堆積高さが3mを超える区域
 想定される力の最大 : -kN/m²
 上記の場合の土石等の高さ : -m

様式-2(急)-(ウ)
 土砂災害警戒区域等
 区域図

土砂災害防止法第6条第1項に該当する区域	
土砂災害防止法第8条第1項に該当する区域	
土石等の(移動)高さが1m以下の場合、土石等の移動による力が100kN/m ² を超える区域	
土石等の堆積の高さが3mを超える区域	

縮尺 1:2,500

自然現象の種類	急傾斜地の崩壊	区域番号	K36600100
告示番号	大阪府告示第 1778 / 1779 号	区域の名称	淡輪(17)
告示年月日	平成19年10月31日	所在地	泉南郡岬町淡輪