

土砂災害警戒区域等の指定の公示に係る図書(その1)



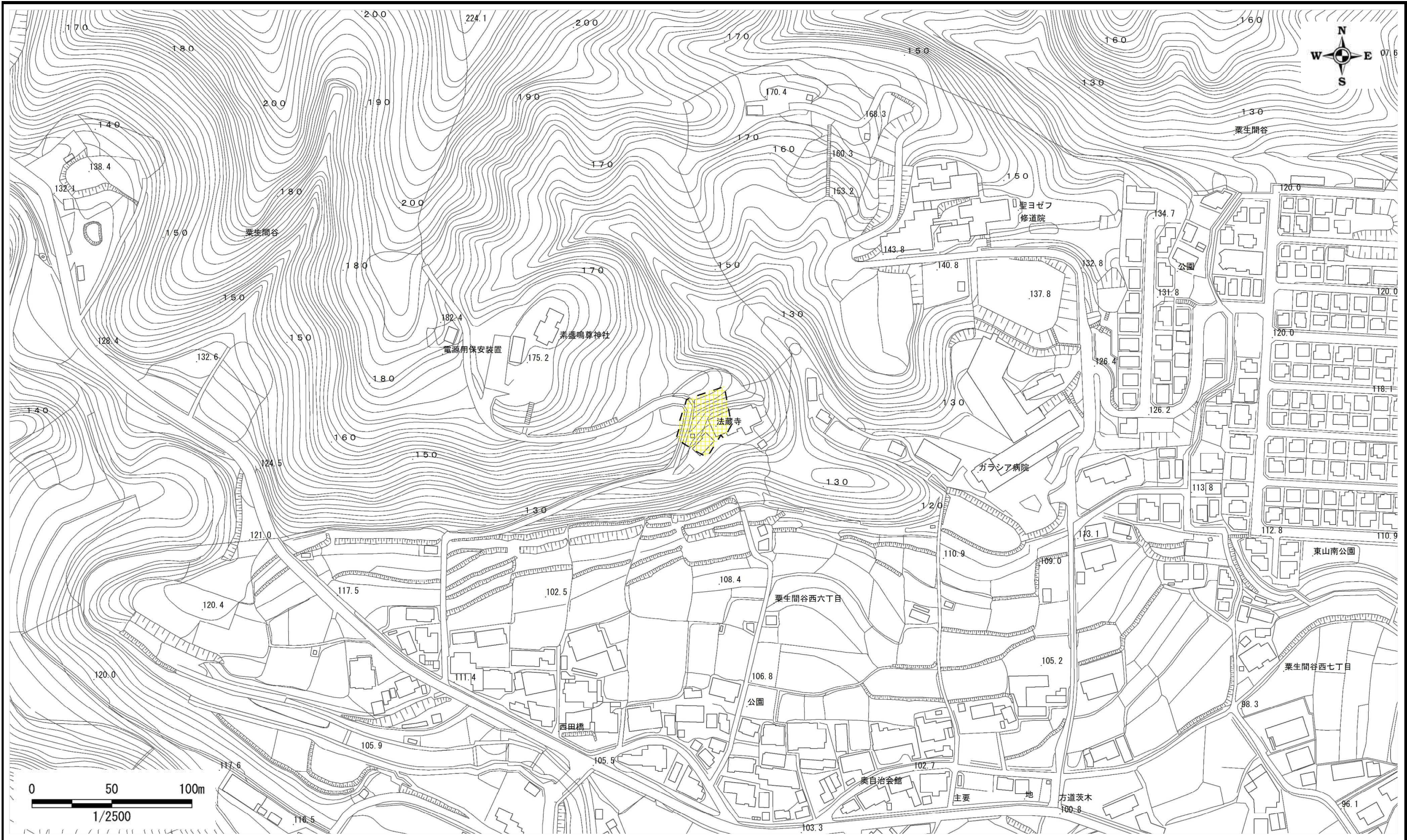
区域指定箇所概略位置図(1/25,000)

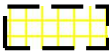



区域指定箇所位置図(1/10,000)

様式－１（急）－（ア） 指定区域位置図 <div>この地図は、国土地理院発行の1/25,000地形図「広根」「高槻」の一部を使用した</div>	自然現象の種類	急傾斜地の崩壊	区域番号	K22003990
	告示番号	大阪府告示第1425号	区域の名称	栗生間谷西(10)
	告示年月日	令和7年11月10日	所在地	箕面市栗生間谷西六丁目外

土砂災害警戒区域等の指定の公示に係る図書(その2)



様式－2（急）－（イ） 土砂災害警戒区域 区 域 図	土砂災害防止法第7条第1項に該当する区域		 縮尺 1:2,500	自然現象の種類	急傾斜地の崩壊	区 域 番 号	K22003990
				告 示 番 号	大阪府告示第1425号	区域の名称	粟生間谷西(10)
				告示年月日	令和7年11月10日	所 在 地	箕面市粟生間谷西六丁目外