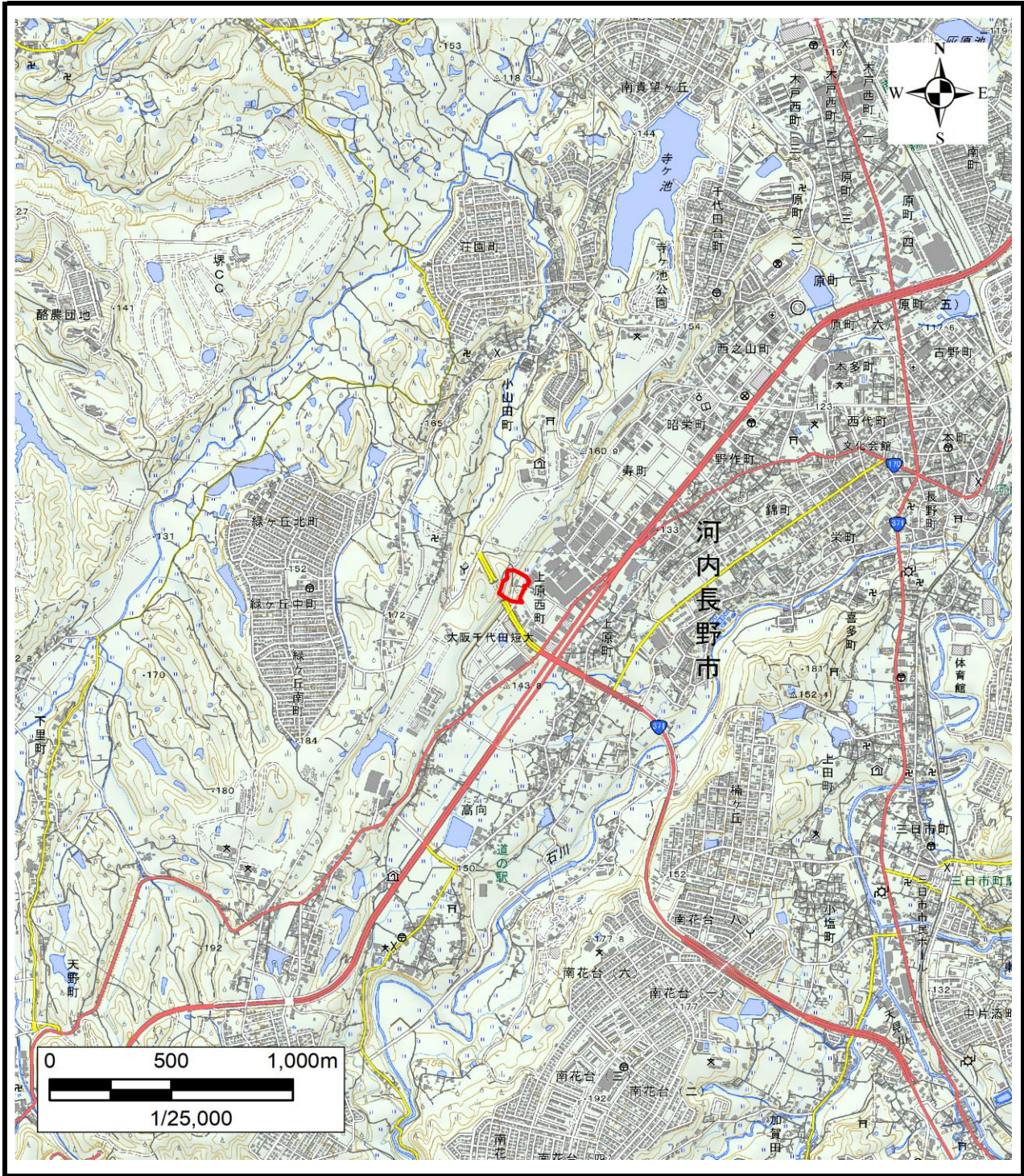
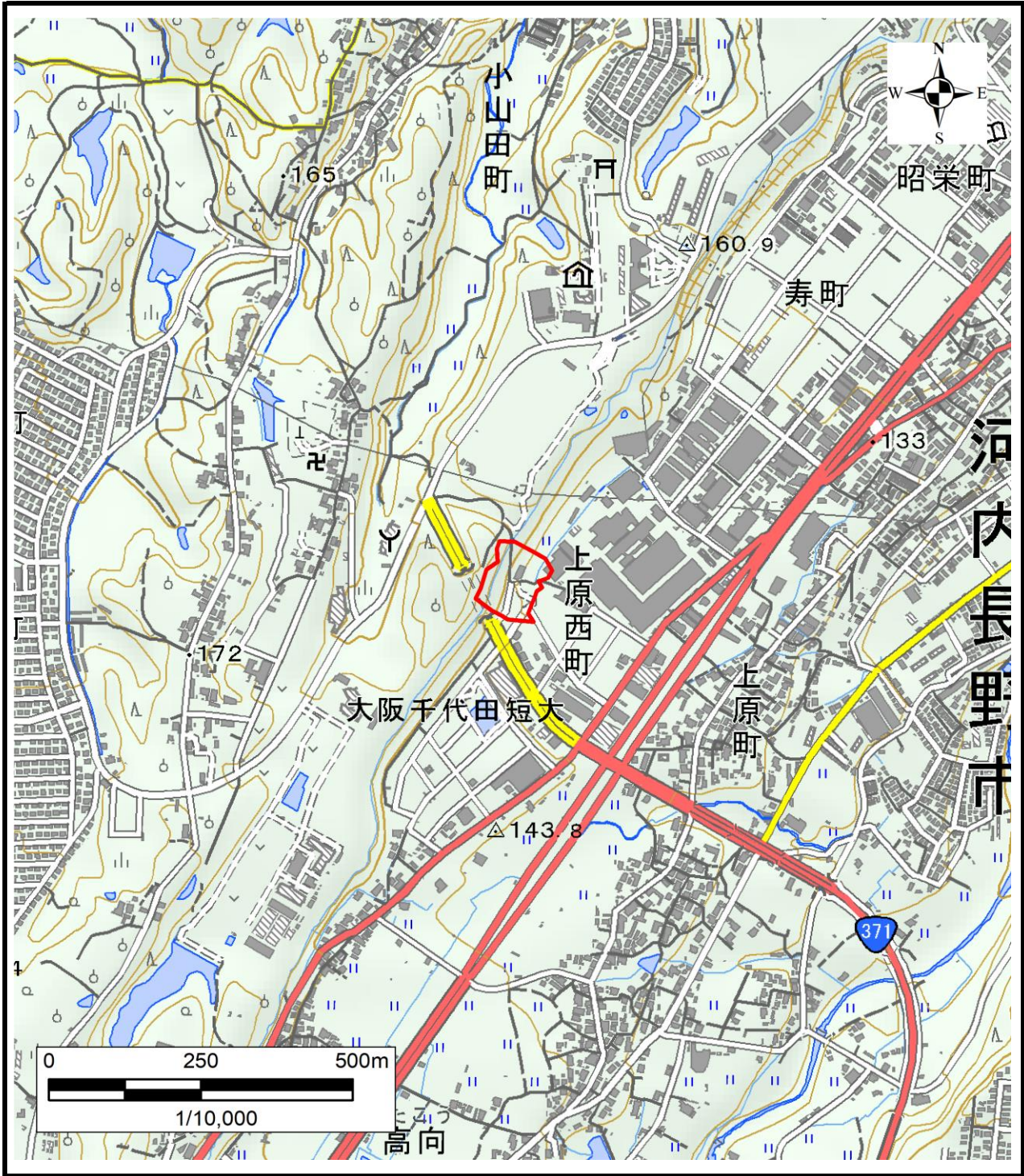


土砂災害警戒区域等の指定の公示に係る図書（その1）



区域指定箇所概略位置図(1/25,000)



区域指定箇所位置図(1/10,000)

様式－1（急）－（ア） 指定区域位置図 〔この地図は、国土地理院発行の1/25,000地形図 「富田林」の一部を使用した〕	自然現象の種類	急傾斜地の崩壊	区域番号	K21602660
	告示番号	大阪府告示第 1105 号 1107	区域の名称	小山田町（7）A
	告示年月日	令和7年8月27日	所在地	河内長野市上原西町及び上原町

土砂災害警戒区域等の指定の公示に係る図書(その2)

