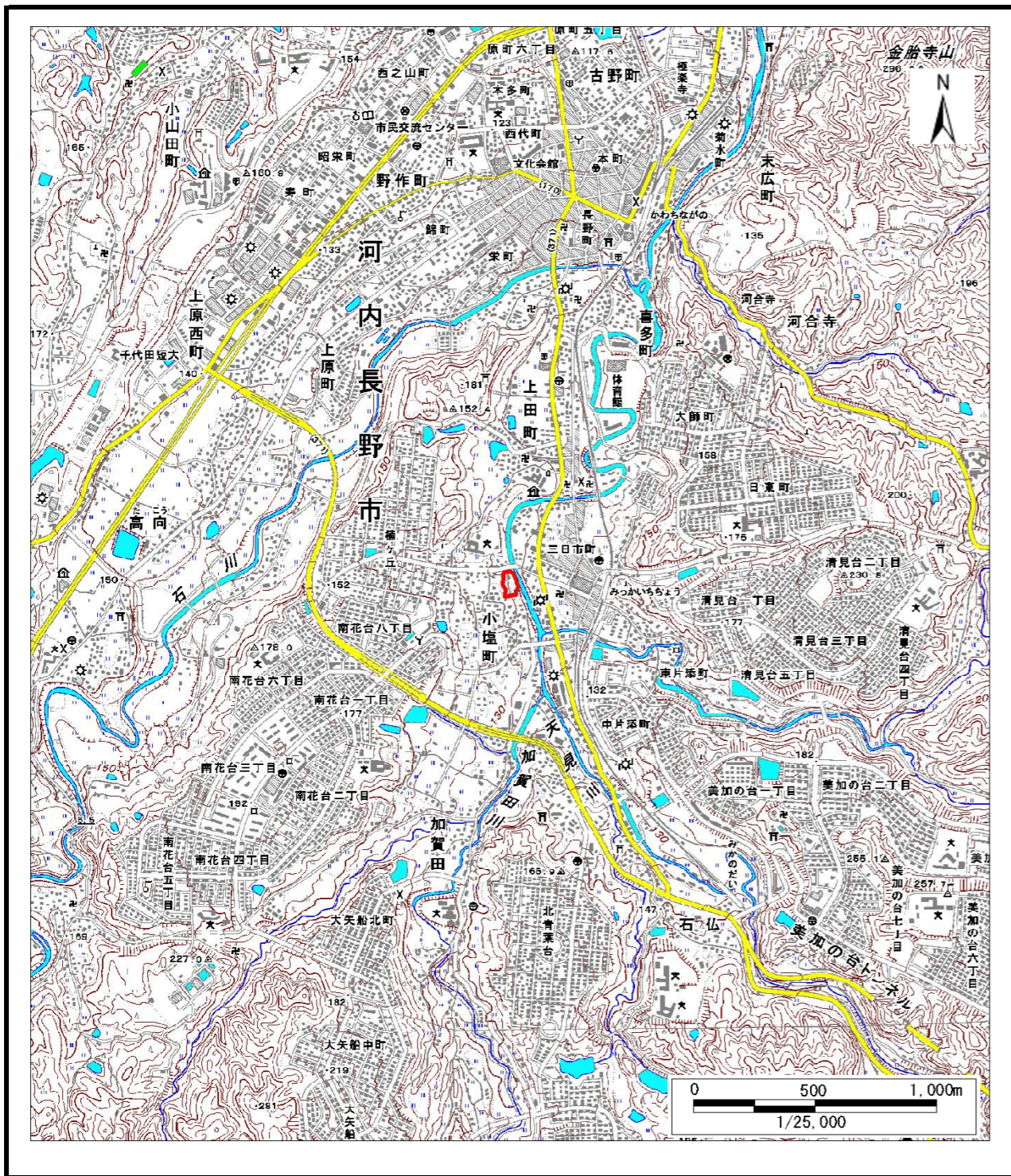
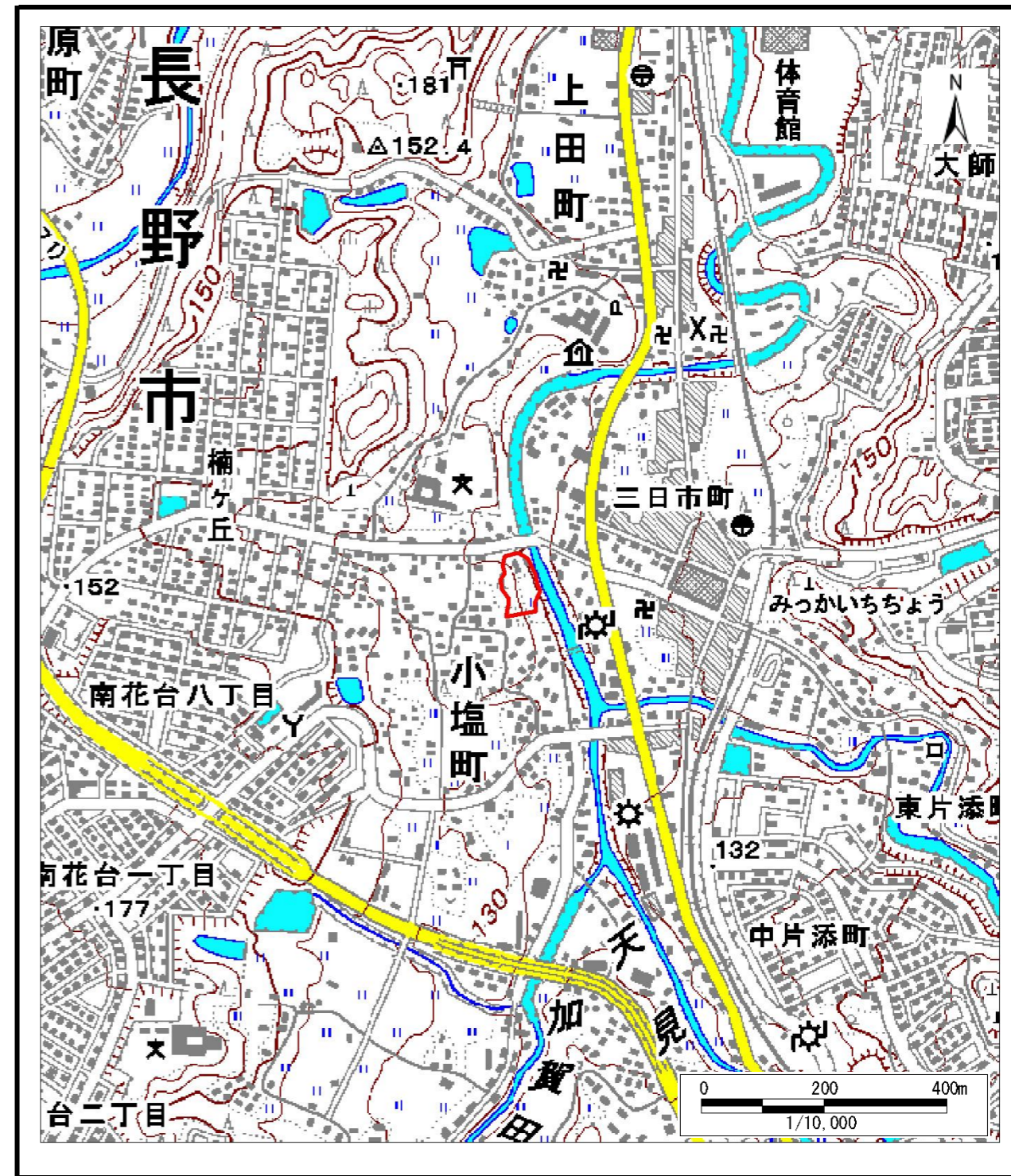


土砂災害警戒区域等の指定の公示に係る図書(その1)



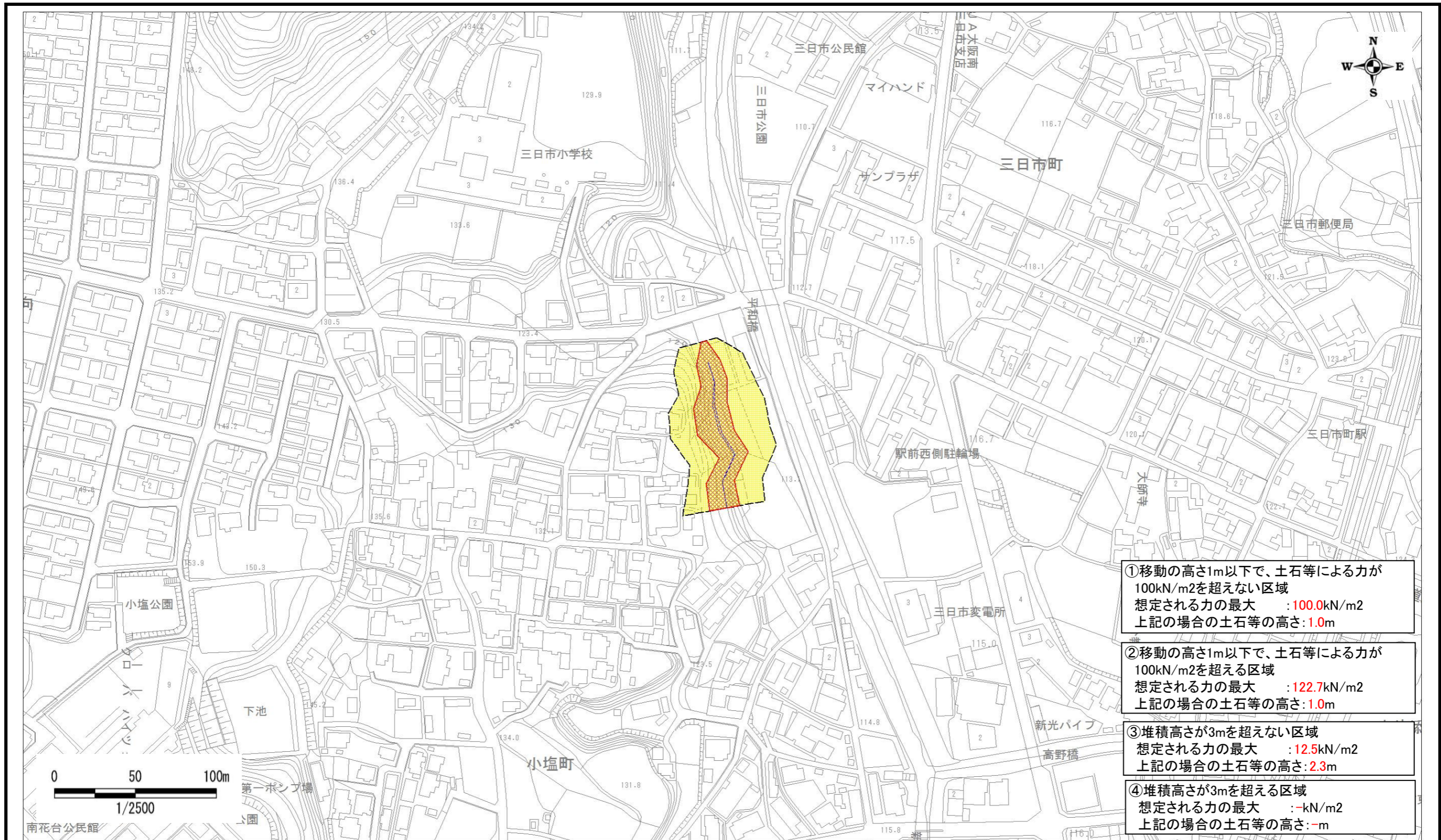
区域指定箇所概略位置図(1/25,000)



区域指定箇所位置図(1/10,000)

様式-1(急)-(ア) 指定区域位置図 [この地図は、国土地理院発行の1/25,000地形図「富田林」「御所」「古市」「大和高田」の一部を使用した]	自然現象の種類	急傾斜地の崩壊	区域番号	K21601490
	告示番号	大阪府告示第 1542 号 1544	区域の名称	小塩町(1)
	告示年月日	平成28年9月9日	所在地	河内長野市小塩町

土砂災害警戒区域等の指定の公示に係る図書(その2)



- ①移動の高さ1m以下で、土石等による力が100kN/m²を超えない区域
 想定される力の最大 :100.0kN/m²
 上記の場合の土石等の高さ:1.0m
- ②移動の高さ1m以下で、土石等による力が100kN/m²を超える区域
 想定される力の最大 :122.7kN/m²
 上記の場合の土石等の高さ:1.0m
- ③堆積高さが3mを超えない区域
 想定される力の最大 :12.5kN/m²
 上記の場合の土石等の高さ:2.3m
- ④堆積高さが3mを超える区域
 想定される力の最大 :-kN/m²
 上記の場合の土石等の高さ:-m

様式-2(急)-(ウ) 土砂災害警戒区域等 区 域 図	土砂災害防止法第7条第1項に該当する区域		 縮尺 1:2,500	自然現象の種類	急傾斜地の崩壊	区域番号	K21601490
	土砂災害防止法第9条第1項に該当する区域			告示番号	大阪府告示第 1542 号	区域の名称	小塩町(1)
	土石等の(移動)高さが1m以下の場合、土石等の移動による力が100kN/m ² を超える区域			告示年月日	平成28年9月9日	所在地	河内長野市小塩町
	土石等の堆積の高さが3mを超える区域						