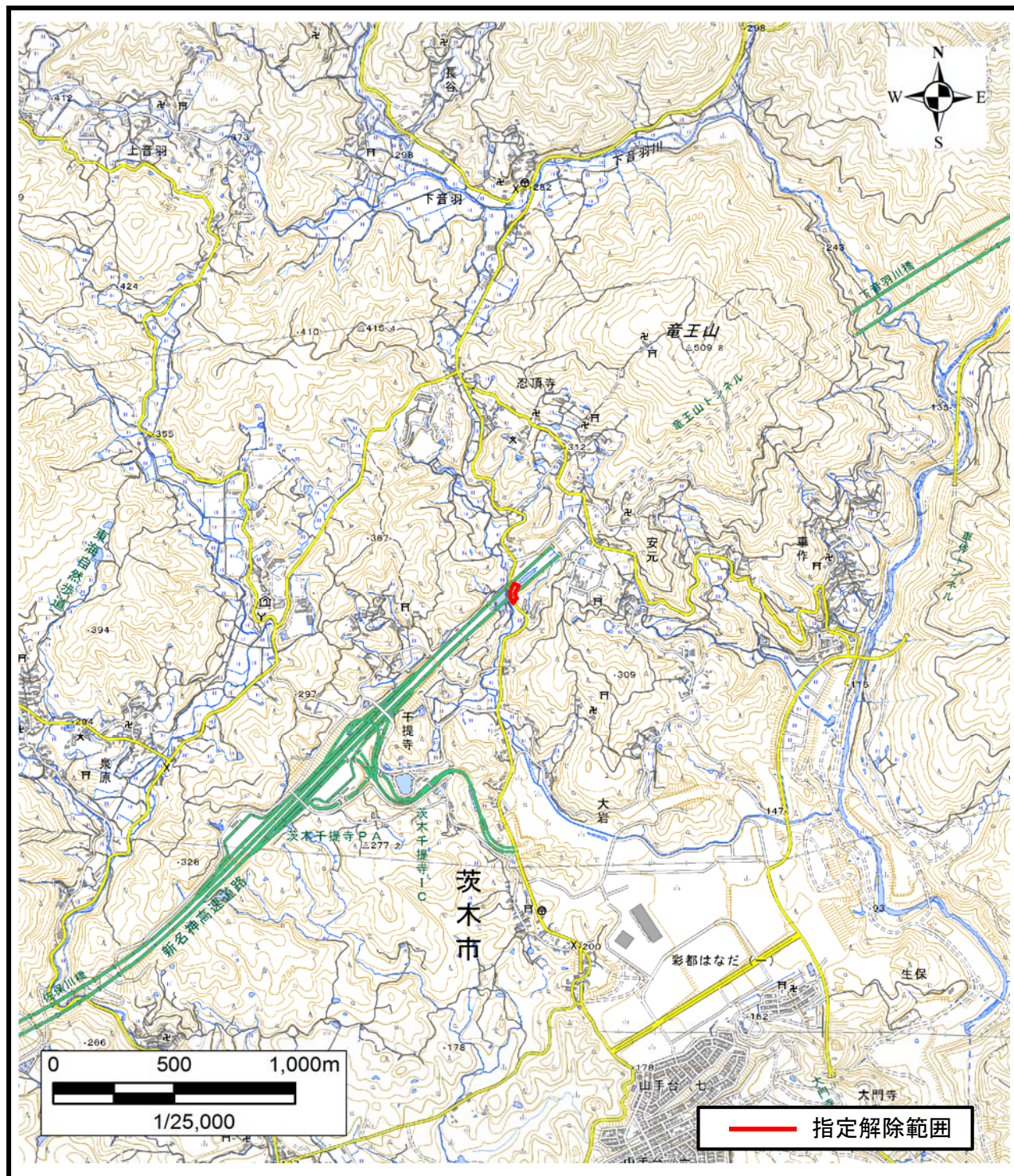
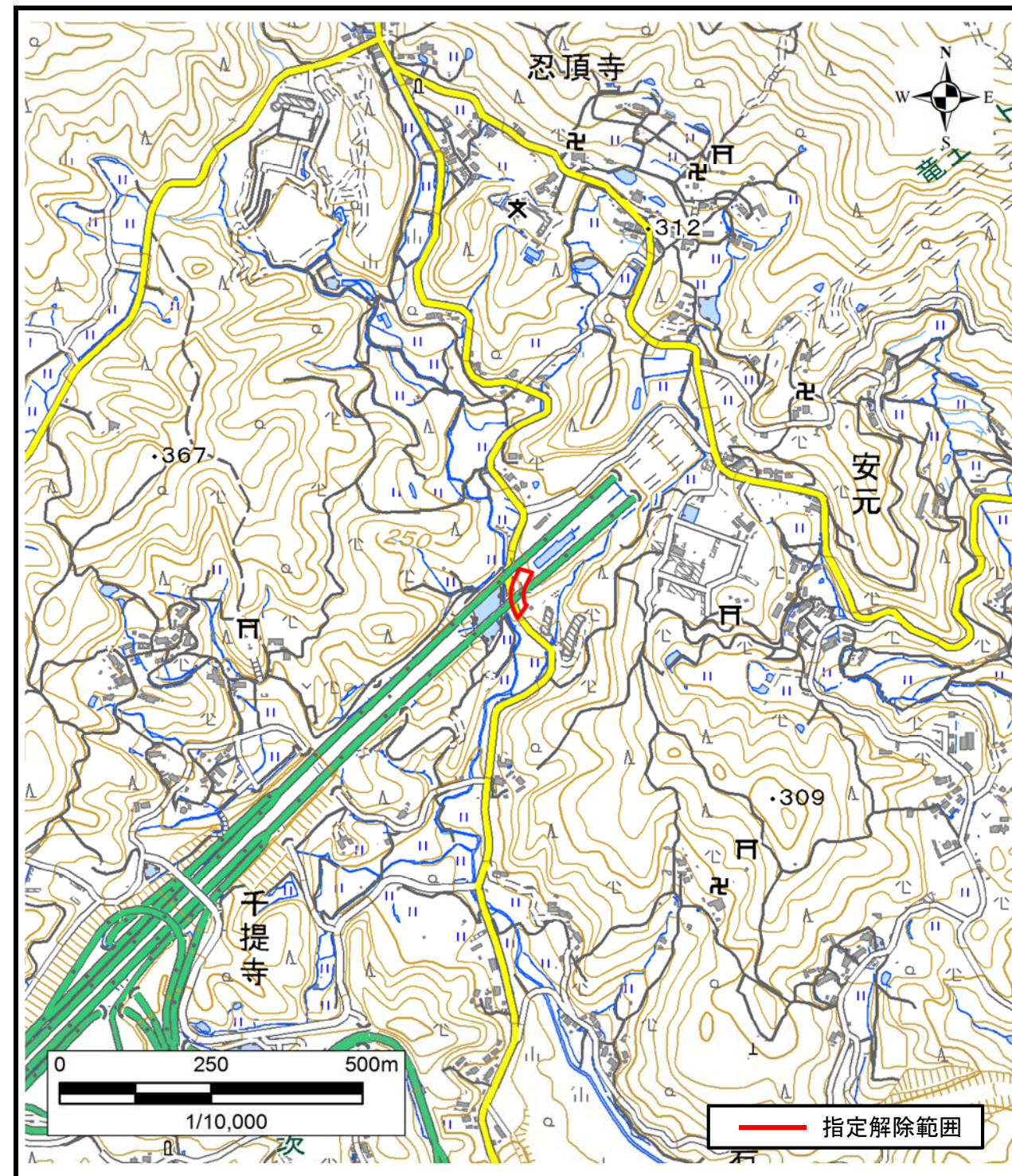


土砂災害警戒区域等の指定解除の公示に係る図書(その1)



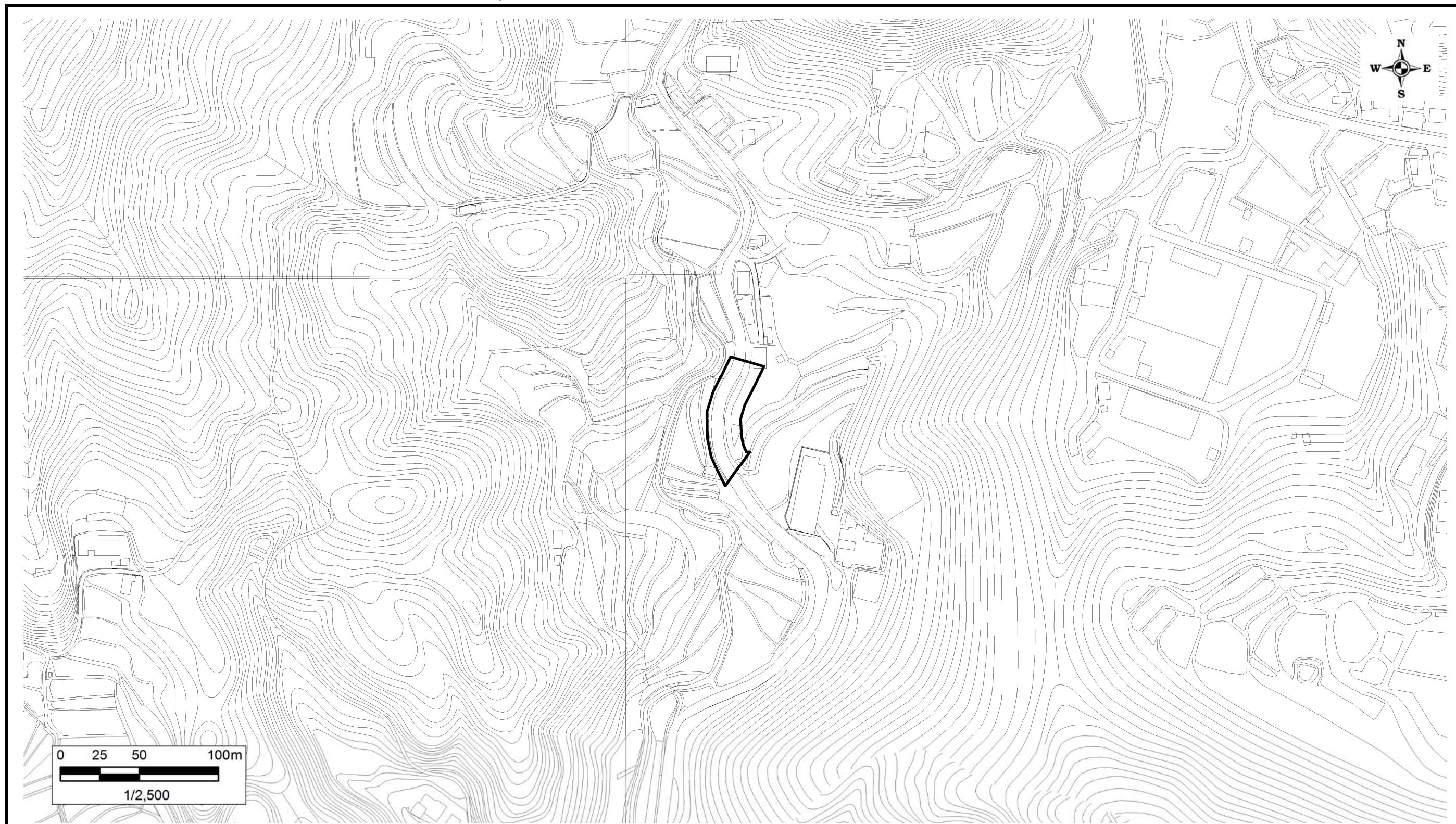
区域指定解除箇所概略位置図(1/25,000)



区域指定解除箇所位置図(1/10,000)

| | | | | |
|---|---------|---------------|-------|-----------|
| 様式-1(急)-(ア) 指定解除区域位置図 (この地図は、国土地理院発行の1/25,000地形図「法貴」「高槻」の一部を使用した) | 自然現象の種類 | 急傾斜地の崩壊 | 区域番号 | K21101230 |
| | 告示番号 | 大阪府告示第 1336 号 | 区域の名称 | 忍頂寺(19) |
| | 告示年月日 | 令和4年10月28日 | 所在地 | 茨木市大字忍頂寺 |

土砂災害警戒区域等の指定解除の公示に係る図書(その2)



| | | | | | | |
|----------------------------------|--------------------------|--|---------|---------------|-------|-----------|
| 様式-2(急)-(イ) 土砂災害警戒区域 区 域 図 | 土砂災害防止法第7条第6項 に該当する区域 |  縮尺 1:2,500 | 自然現象の種類 | 急傾斜地の崩壊 | 区域番号 | K21101230 |
| | | | 告示番号 | 大阪府告示第 1336 号 | 区域の名称 | 忍頂寺(19) |
| | | | 告示年月日 | 令和4年10月28日 | 所在地 | 茨木市大字忍頂寺 |