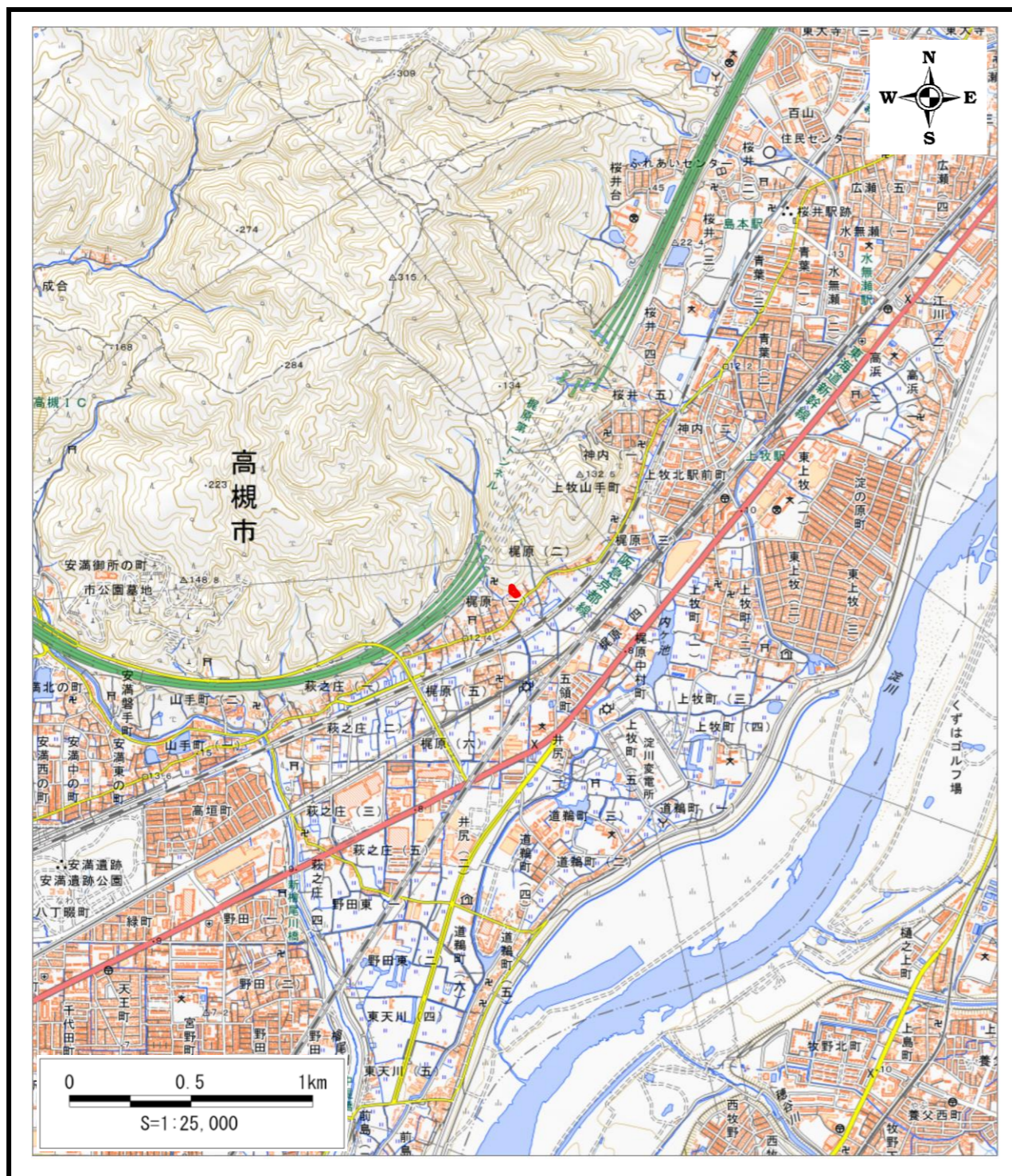
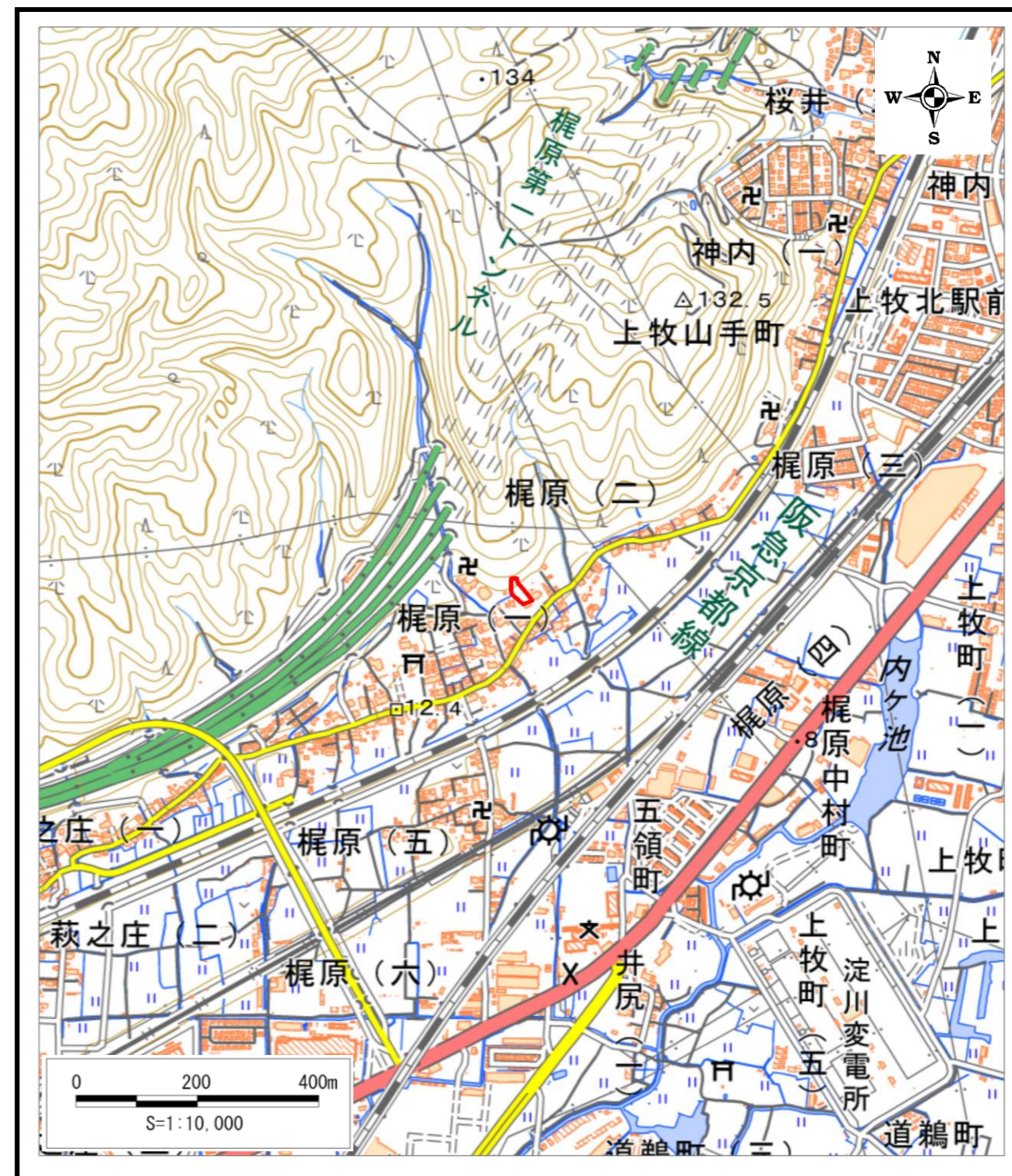


土砂災害警戒区域等の指定の公示に係る図書(その1)



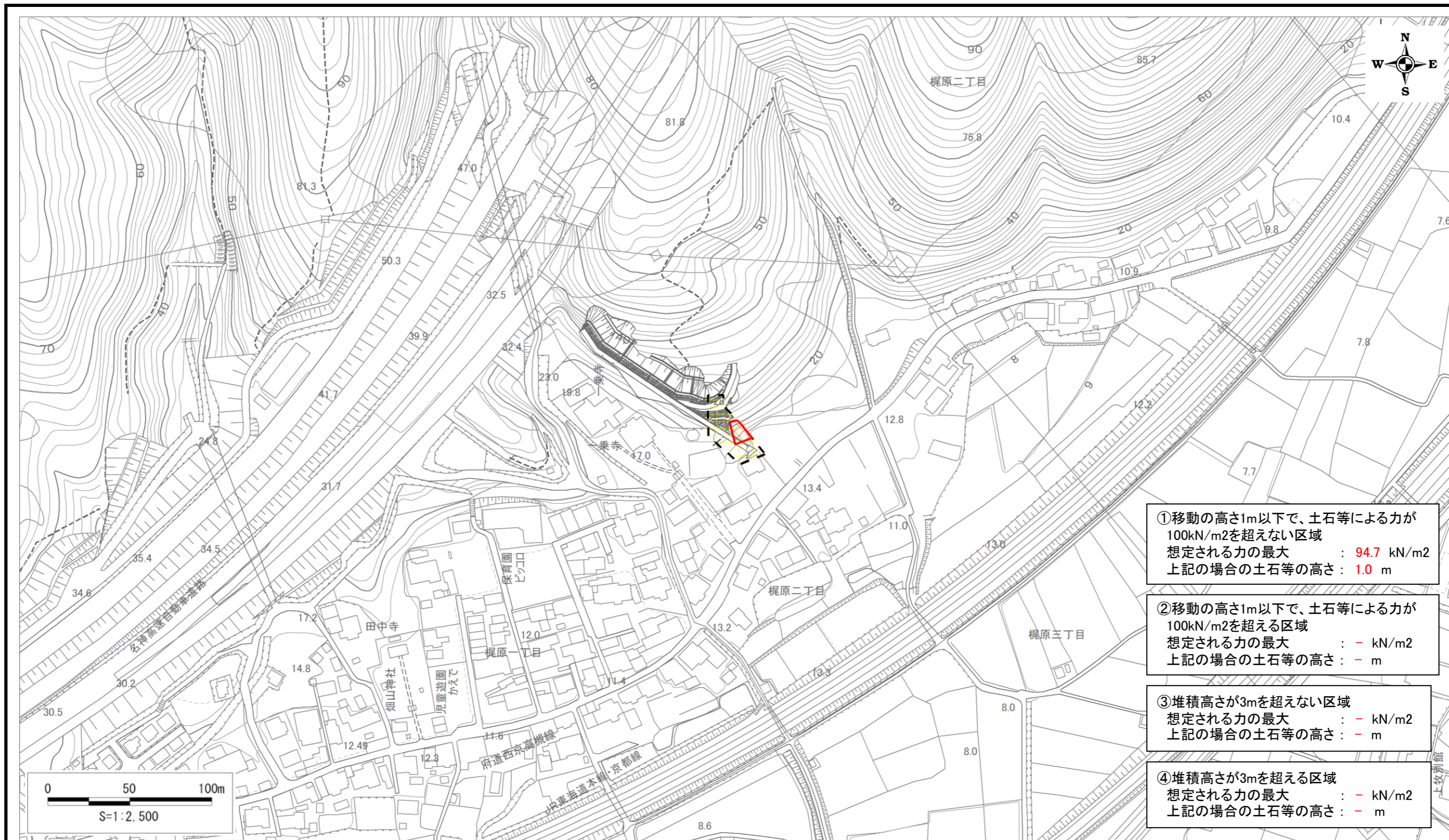
区域指定箇所概略位置図(1/25,000)



区域指定箇所位置図(1/10,000)

|  |         |                  |       |           |
|--|---------|------------------|-------|-----------|
| 様式-1(急)-(ア)<br>指定区域位置図<br>(この地図は、国土地理院発行の1/25,000地形図「淀」の一部を使用した) | 自然現象の種類 | 急傾斜地の崩壊          | 区域番号  | K20702940 |
|  | 告示番号    | 大阪府告示第 823/825 号 | 区域の名称 | 梶原(4)     |
|  | 告示年月日   | 令和8年6月18日        | 所在地   | 高槻市梶原二丁目  |

土砂災害警戒区域等の指定の公示に係る図書(その2)



|                                 |   |  |               |         |                     |       |           |
|---------------------------------|---|--|---------------|---------|---------------------|-------|-----------|
| 様式-2(急)-(ウ)<br>土砂災害警戒区域等<br>区域図 | 土砂災害防止法第7条第1項に該当する区域                                      |  | 縮尺<br>1:2,500 | 自然現象の種類 | 急傾斜地の崩壊             | 区域番号  | K20702940 |
|                                 | 土砂災害防止法第9条第1項に該当する区域                                      |  |               | 告示番号    | 大阪府告示第 823 号<br>825 | 区域の名称 | 梶原(4)     |
|                                 | 土石等の(移動)高さが1m以下の場合、土石等の移動による力が100kN/m <sup>2</sup> を超える区域 |  |               | 告示年月日   | 令和8年6月18日           | 所在地   | 高槻市梶原二丁目  |
|                                 | 土石等の堆積の高さが3mを超える区域  |  |               |         |                     |       |           |