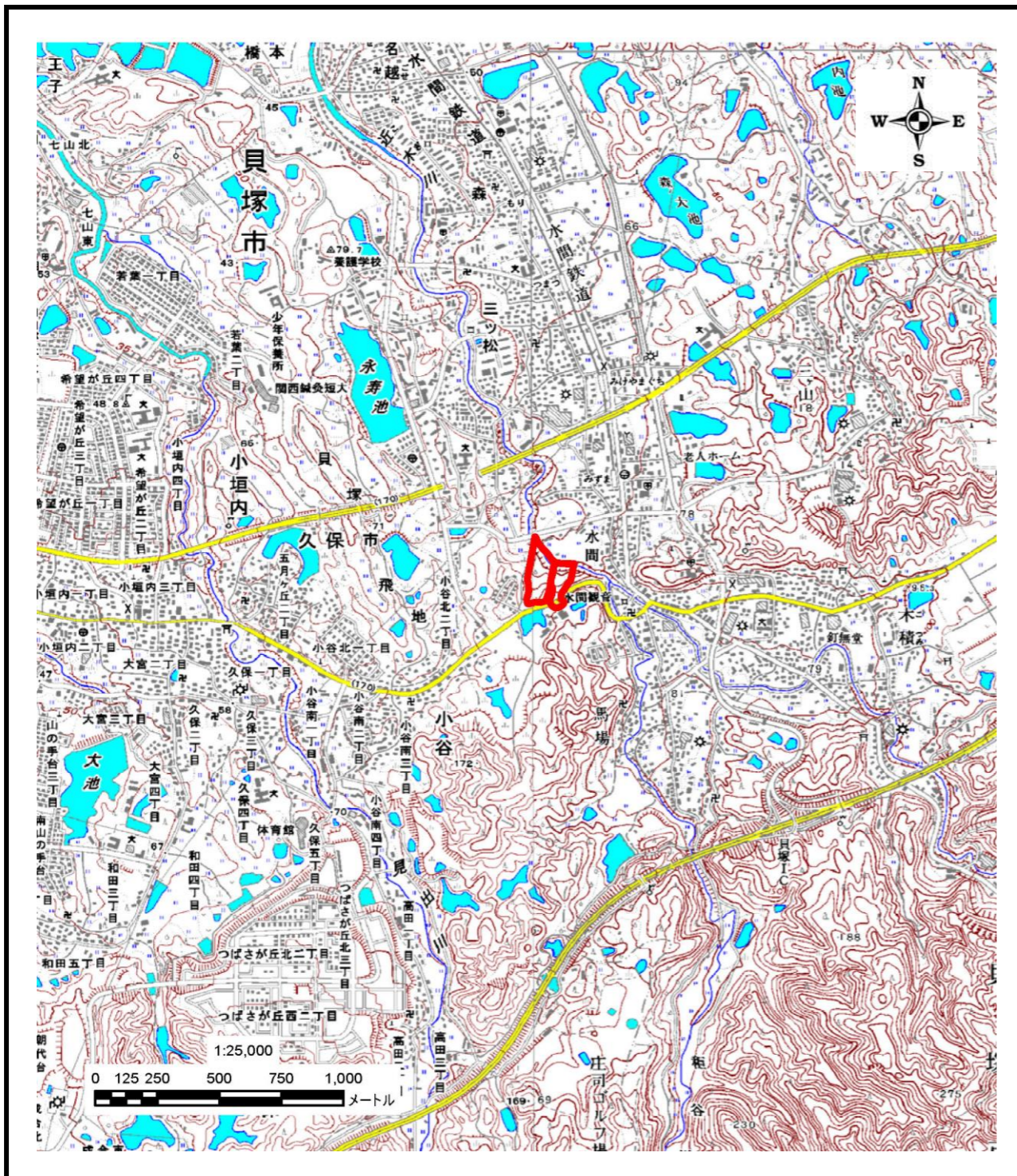
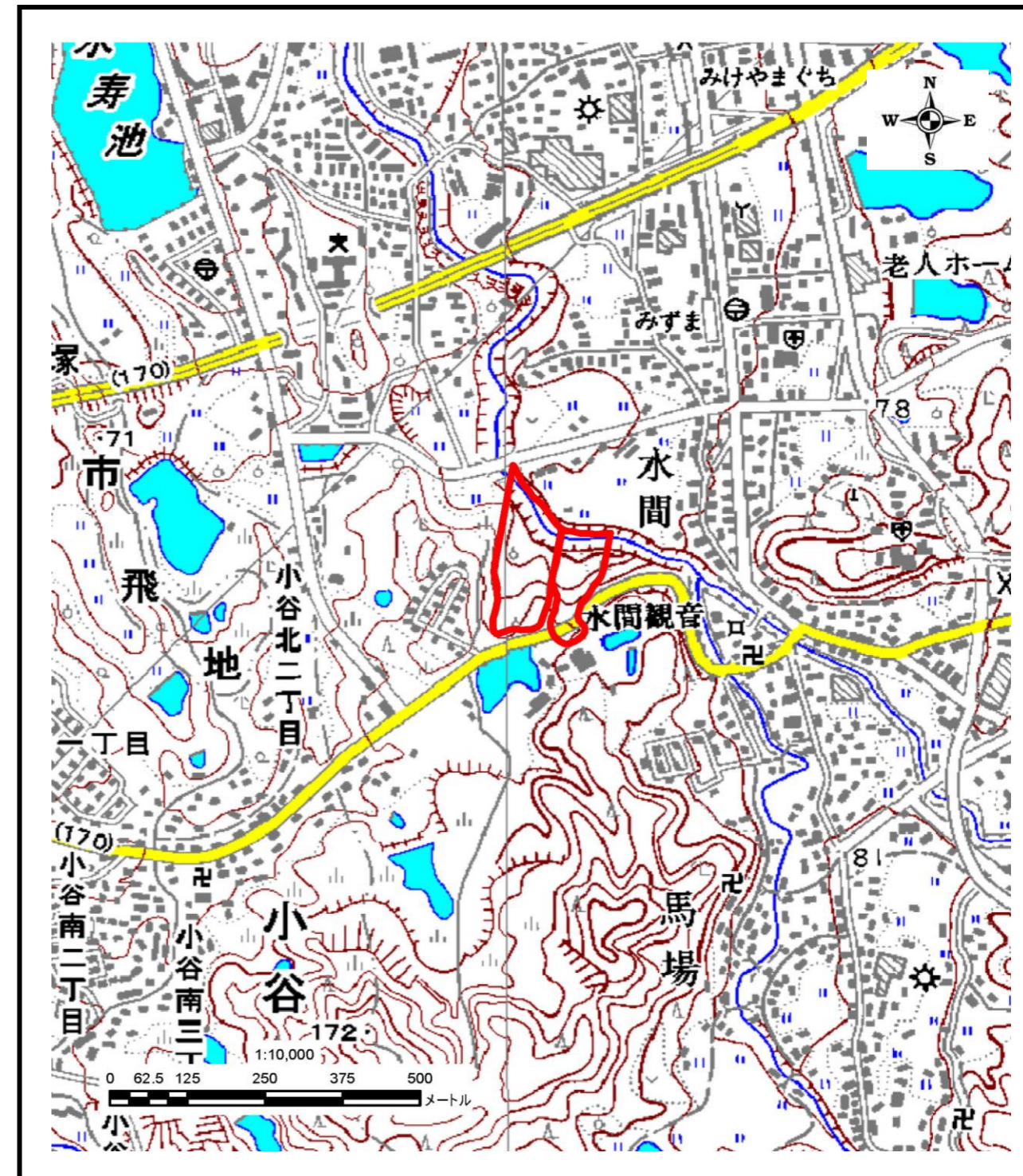


土砂災害警戒区域等の指定の公示に係る図書(その1)



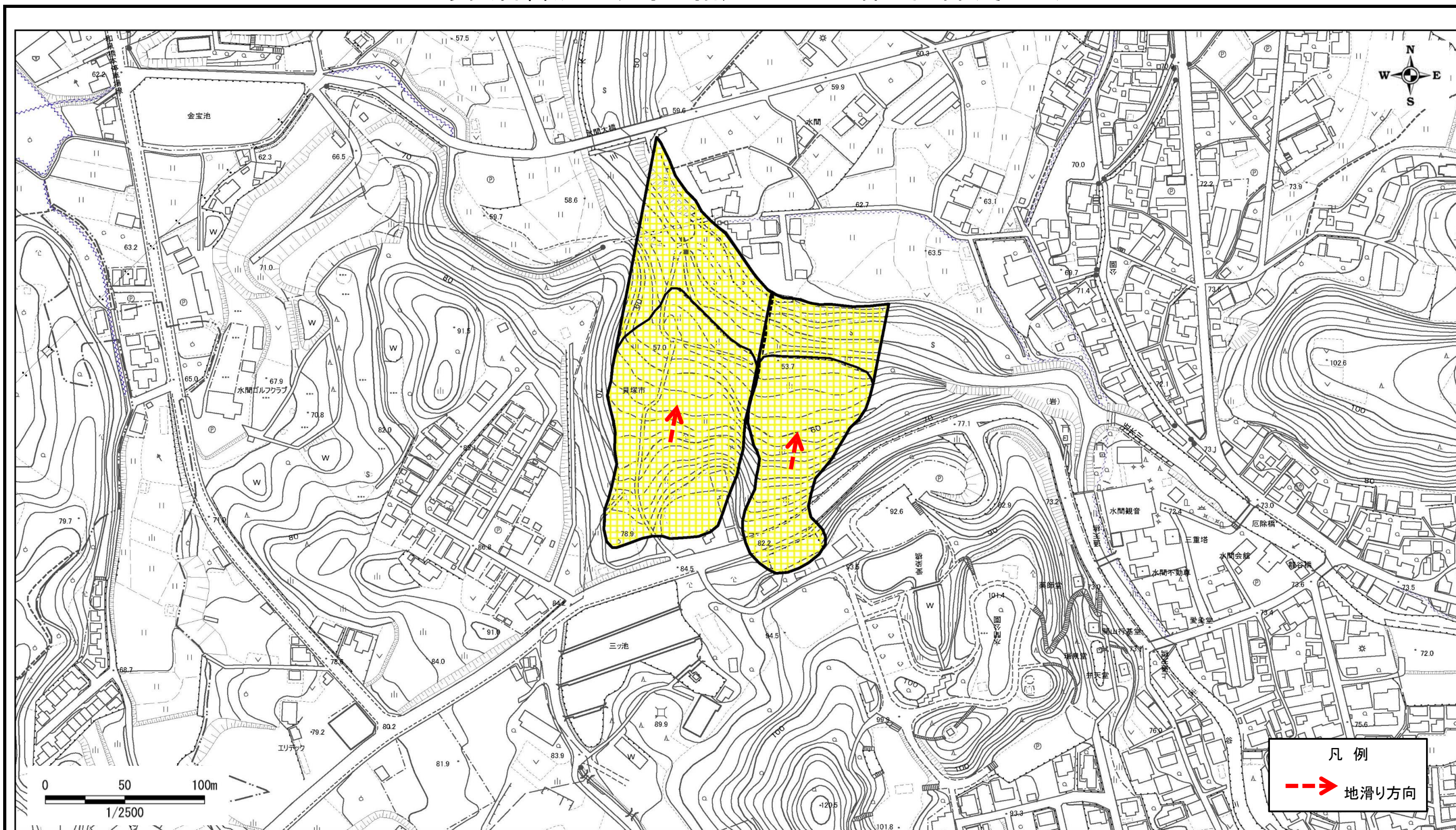
区域指定箇所概略位置図(1/25,000)



区域指定箇所位置図(1/10,000)

様式-1(地)-(ア) 土砂災害警戒区域・土砂災害特別警戒区域 位置図 (この地図は、国土地理院発行の1/25,000地形図「樽井」「内畑」の一部を使用した)	自然現象の種類	地滑り	区域番号	J20801190
	告示番号	大阪府告示第 1512 号	区域の名称	水間
	告示年月日	平成28年9月9日	所在地	貝塚市水間 外

土砂災害警戒区域等の指定の公示に係る図書(その2)



凡例
 地滑り方向

様式-2(地)-(イ)
 土砂災害警戒区域
 土砂災害特別警戒区域
 区域図

土砂災害防止法第7条第1項
 に該当する区域

土砂災害防止法第9条第1項
 に該当する区域

縮尺
 1:2,500

自然現象の種類
 地滑り

告示番号
大阪府告示第 1512 号

告示年月日
平成28年9月9日

区域番号
J20801190

区域の名称
水間

所在地
貝塚市水間 外