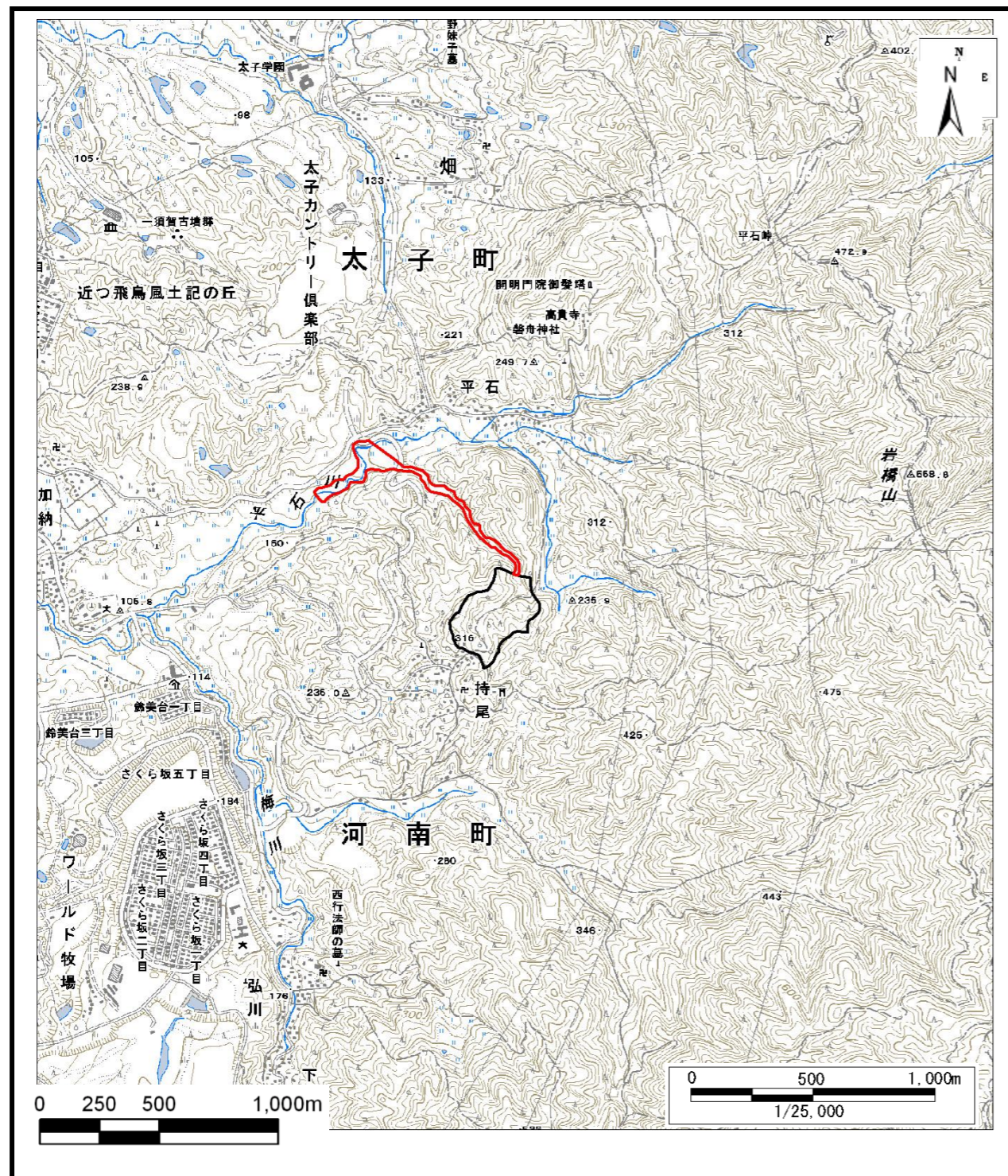
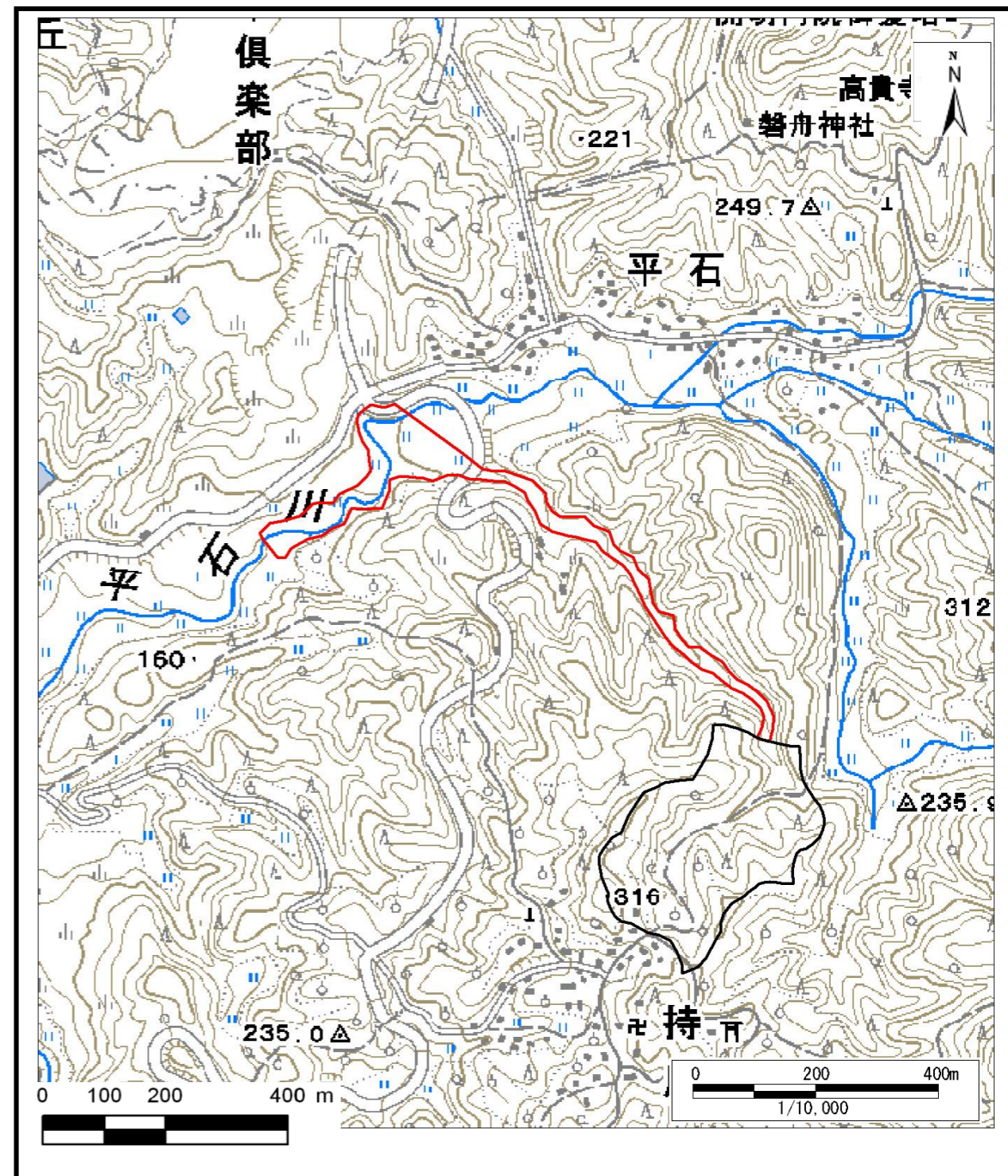


土砂災害警戒区域等の指定の公示に係る図書



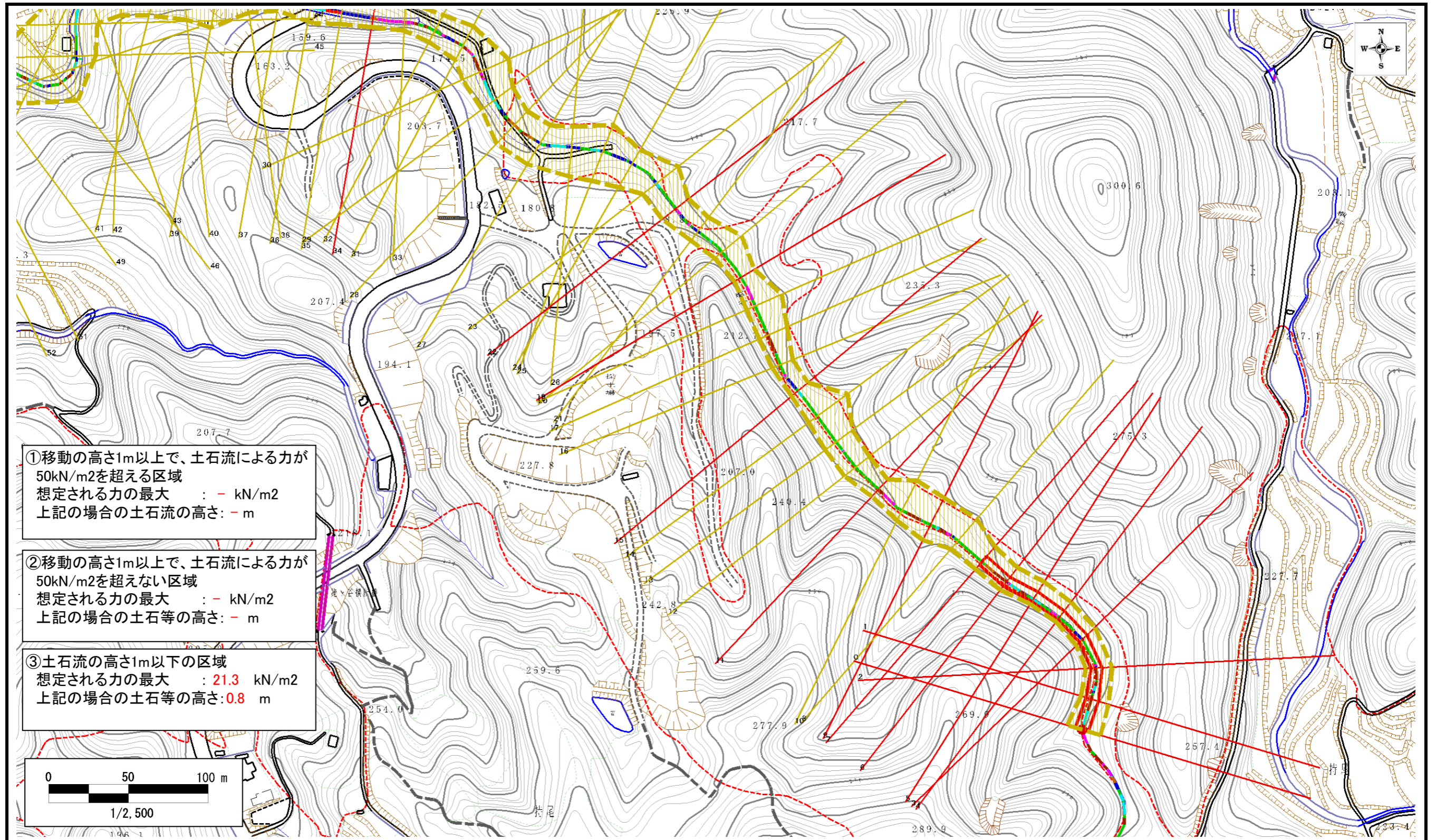
区域指定箇所概略位置図(1/25,000)



区域指定箇所位置図(1/10,000)

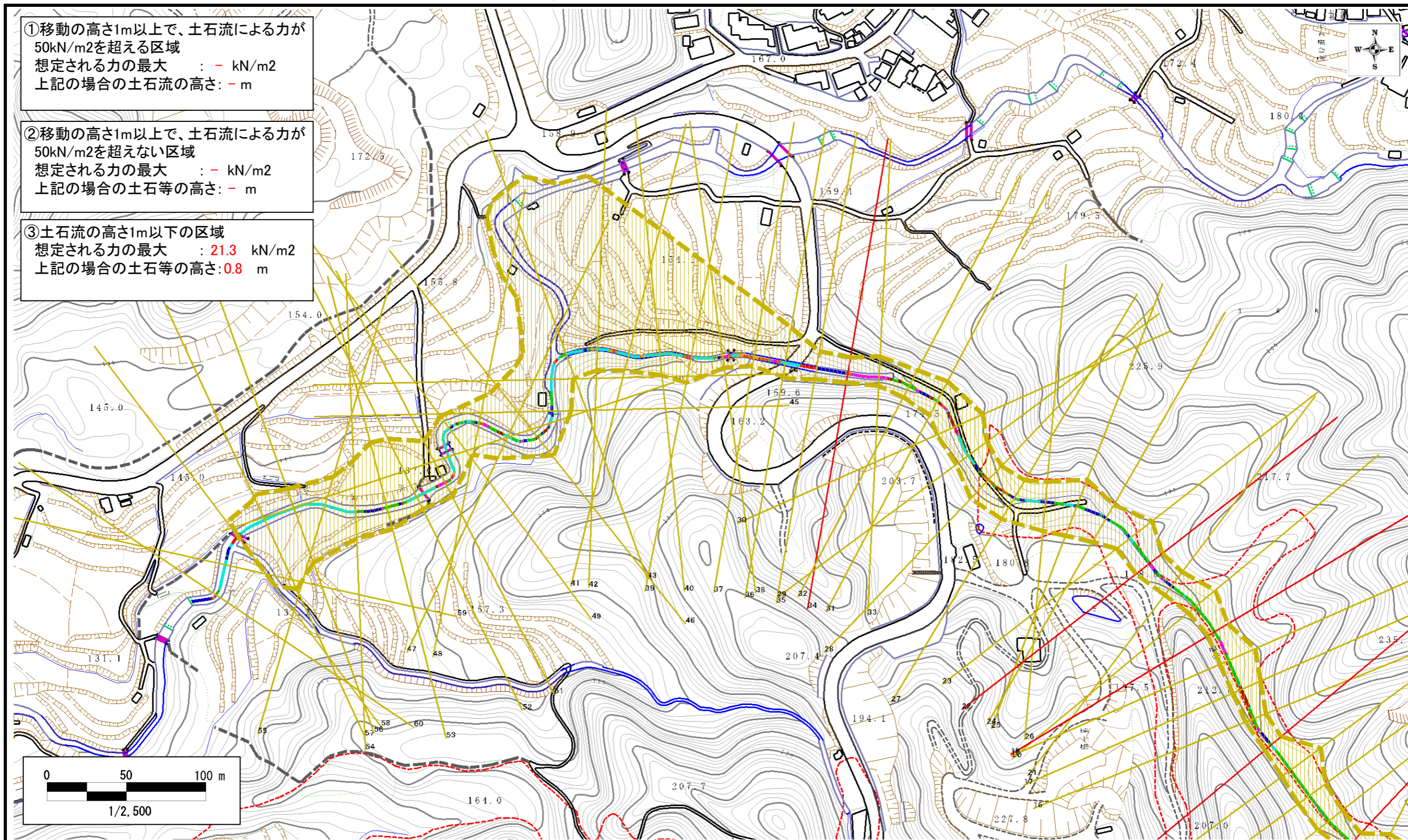
|   |         |                    |       |               |
|---|---------|--------------------|-------|---------------|
| 様式-1(土)<br>土砂災害警戒区域・土砂災害特別警戒区域 位置図<br>(この地図は、国土地理院発行の1/25,000地形図「御所」の一部を使用した) | 自然現象の種類 | 土石流                | 溪流番号  | D38220220     |
|   | 告示番号    | 大阪府告示第 1524/1507 号 | 溪流の名称 | 平石川左2(平石川左支溪) |
|   | 告示年月日   | 平成28年9月9日          | 所在地   | 南河内郡河南町平石 等   |

土砂災害警戒区域等の指定の公示に係る図書



|                               |                      |  |         |                      |       |               |
|-------------------------------|----------------------|--|---------|----------------------|-------|---------------|
| 様式-3(土)<br>土砂災害警戒区域等<br>区 域 図 | 土砂災害防止法第7条第1項に該当する区域 |  | 自然現象の種類 | 土石流                  | 溪流番号  | D38220220     |
|                               | 土砂災害防止法第9条第1項に該当する区域 |  | 告示番号    | 大阪府告示第 1524 / 1507 号 | 溪流の名称 | 平石川左2(平石川左支溪) |
|                               | 土砂災害防止法第9条第1項に該当する区域 |  | 告示年月日   | 平成28年9月9日            | 所在地   | 南河内郡河南町平石 等   |

土砂災害警戒区域等の指定の公示に係る図書



|                               |  |          |                              |                        |
|-------------------------------|--|----------|------------------------------|------------------------|
| 様式-3(土)<br>土砂災害警戒区域等<br>区 域 図 | 土砂災害防止法第7条第1項に該当する区域   |          | 自然現象の種類<br>土 石 流             | 溪流番号<br>D38220220      |
|                               | 土砂災害防止法第9条第1項に該当する区域   |          | 告示番号<br>大阪府告示第 1524 / 1507 号 | 溪流の名称<br>平石川左2(平石川左支溪) |
|                               | ①土石流の(移動)高さが1m以上の場合、土石等の移動による力が50kN/m <sup>2</sup> を超える区域<br>②土石流の(移動)高さが1m以上の場合、土石等の移動による力が50kN/m <sup>2</sup> を超えない区域<br>③土石流の高さが1m以下の区域 | <br><br> | 告示年月日<br>平成28年9月9日           | 所在地<br>南河内郡河南町平石 等     |