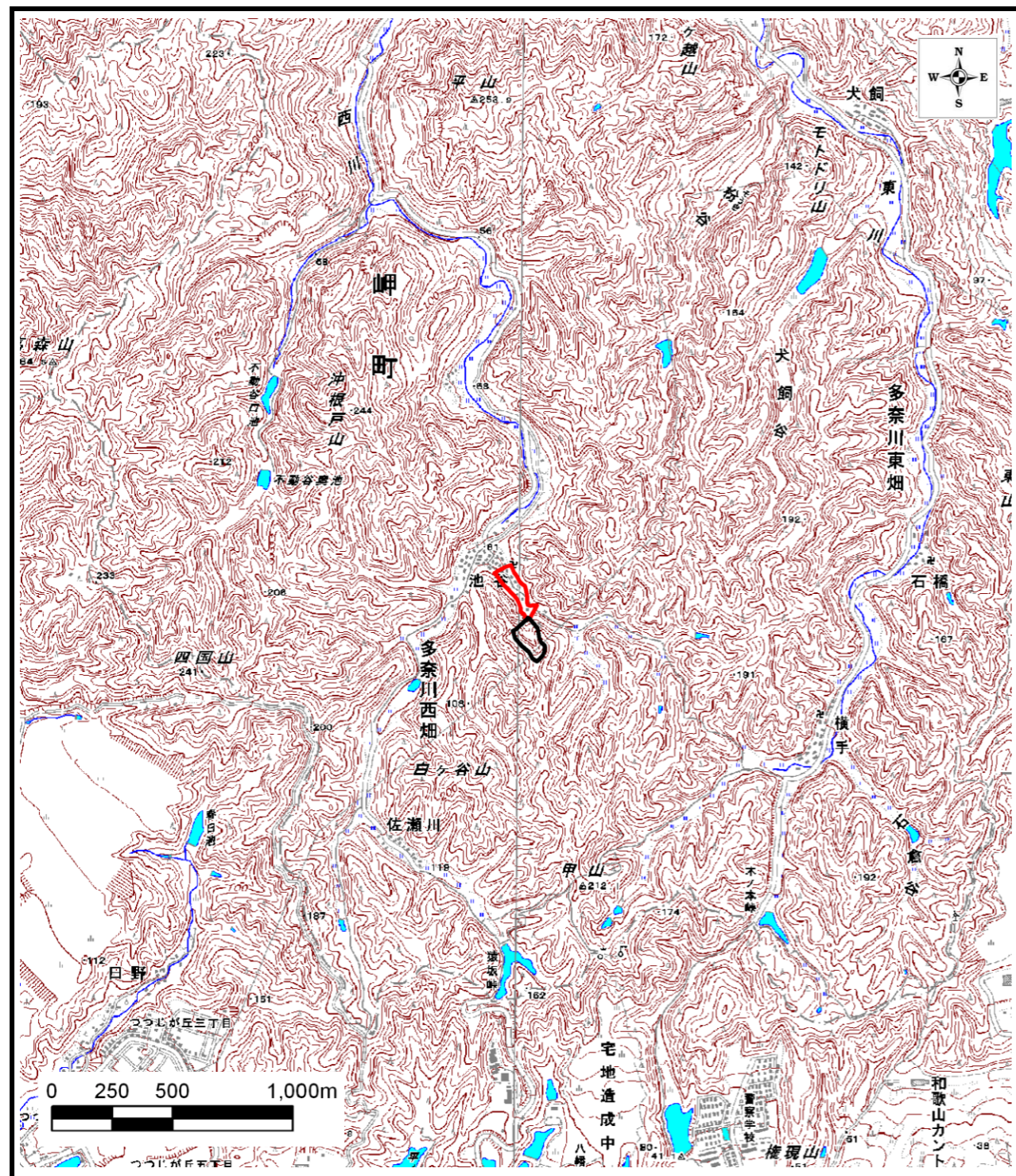
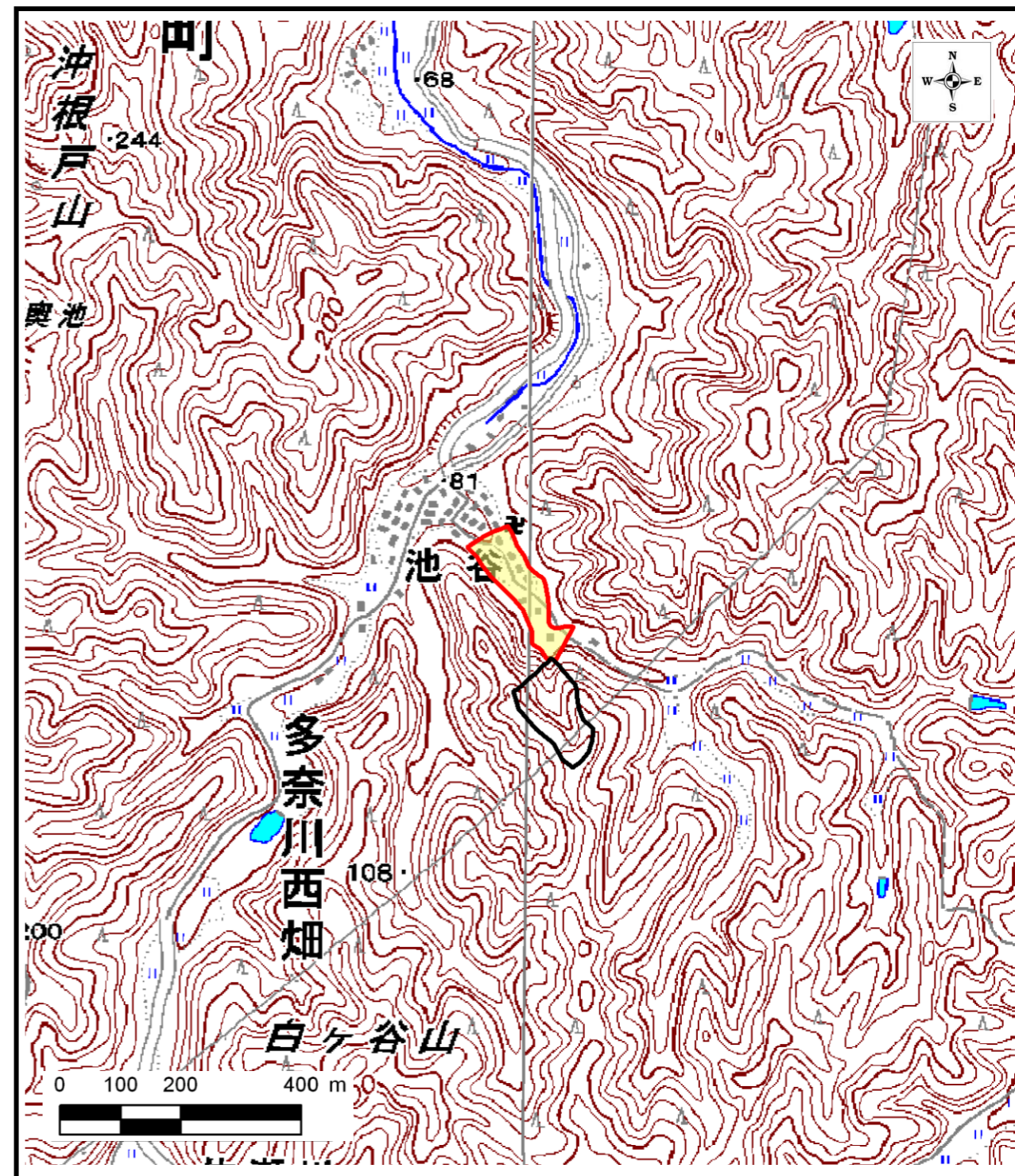


土砂災害警戒区域等の指定の公示に係る図書



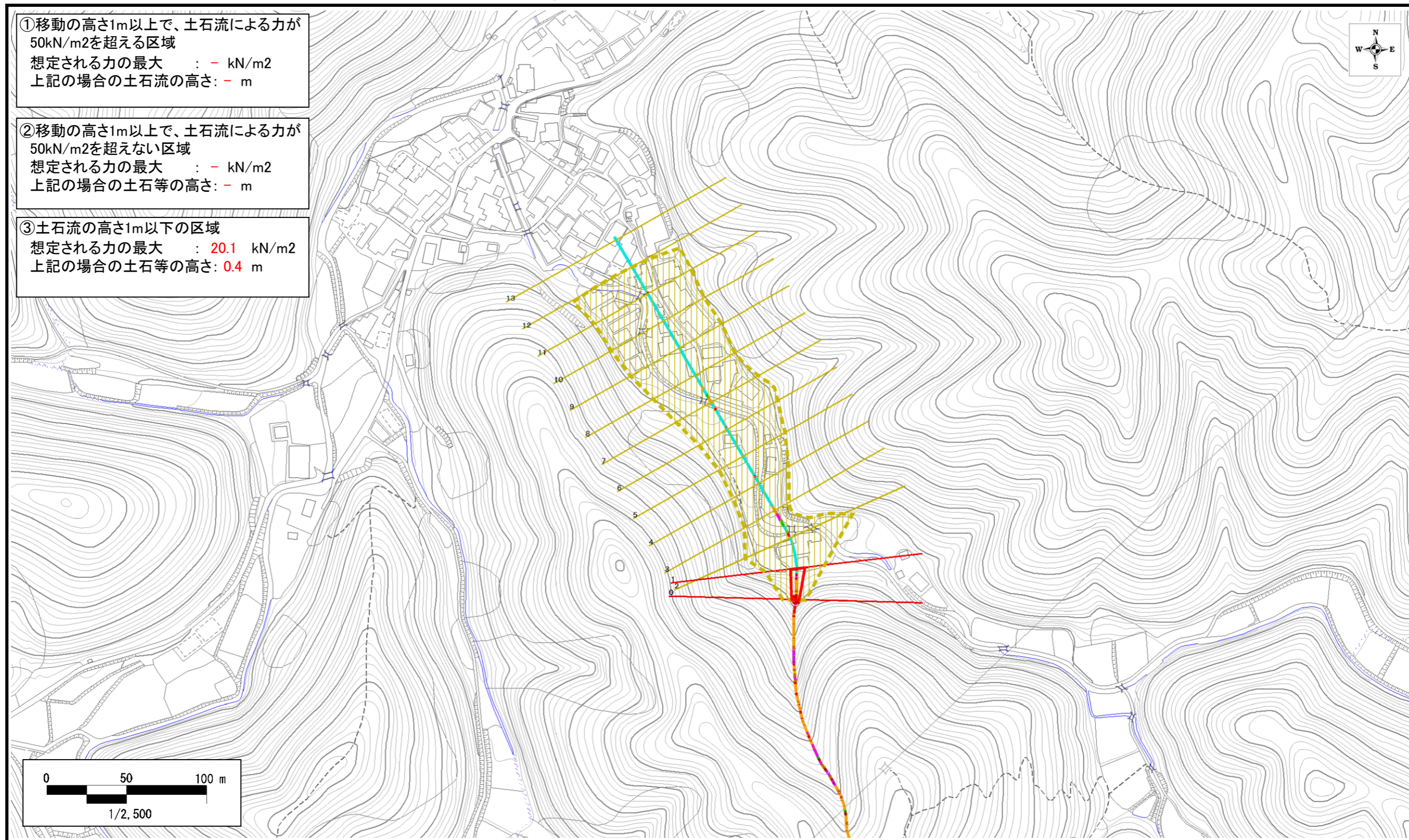
区域指定箇所概略位置図(1/25,000)



区域指定箇所位置図(1/10,000)

様式-1(土) 土砂災害警戒区域・土砂災害特別警戒区域 位置図 (この地図は、国土地理院発行の1/25,000地形図「淡輪」の一部を使用した)	自然現象の種類	土石流	溪流番号	D36620230
	告示番号	大阪府告示第 1530 / 1532 号	溪流の名称	西川右6左一(池谷川第一支溪)
	告示年月日	平成28年9月9日	所在地	泉南郡岬町多奈川西畑

土砂災害警戒区域等の指定の公示に係る図書



- ①移動の高さ1m以上で、土石流による力が50kN/m<sup>2</sup>を超える区域  
 想定される力の最大 : - kN/m<sup>2</sup>  
 上記の場合の土石流の高さ: - m
- ②移動の高さ1m以上で、土石流による力が50kN/m<sup>2</sup>を超えない区域  
 想定される力の最大 : - kN/m<sup>2</sup>  
 上記の場合の土石等の高さ: - m
- ③土石流の高さ1m以下の区域  
 想定される力の最大 : 20.1 kN/m<sup>2</sup>  
 上記の場合の土石等の高さ: 0.4 m

様式-3(土) 土砂災害警戒区域等 区域 図	土砂災害防止法第7条第1項に該当する区域			自然現象の種類	土石流	溪流番号	D36620230
	土砂災害防止法第9条第1項に該当する区域	①土石流の(移動)高さが1m以上の場合、土石等の移動による力が50kN/m <sup>2</sup> を超える区域		告示番号	大阪府告示第 1530 号 1532 号	溪流の名称	西川右6左一(池谷川第一支溪)
		②土石流の(移動)高さが1m以上の場合、土石等の移動による力が50kN/m <sup>2</sup> を超えない区域		告示年月日	平成28年9月9日	所在地	泉南郡岬町多奈川西畑
	③土石流の高さが1m以下の区域						