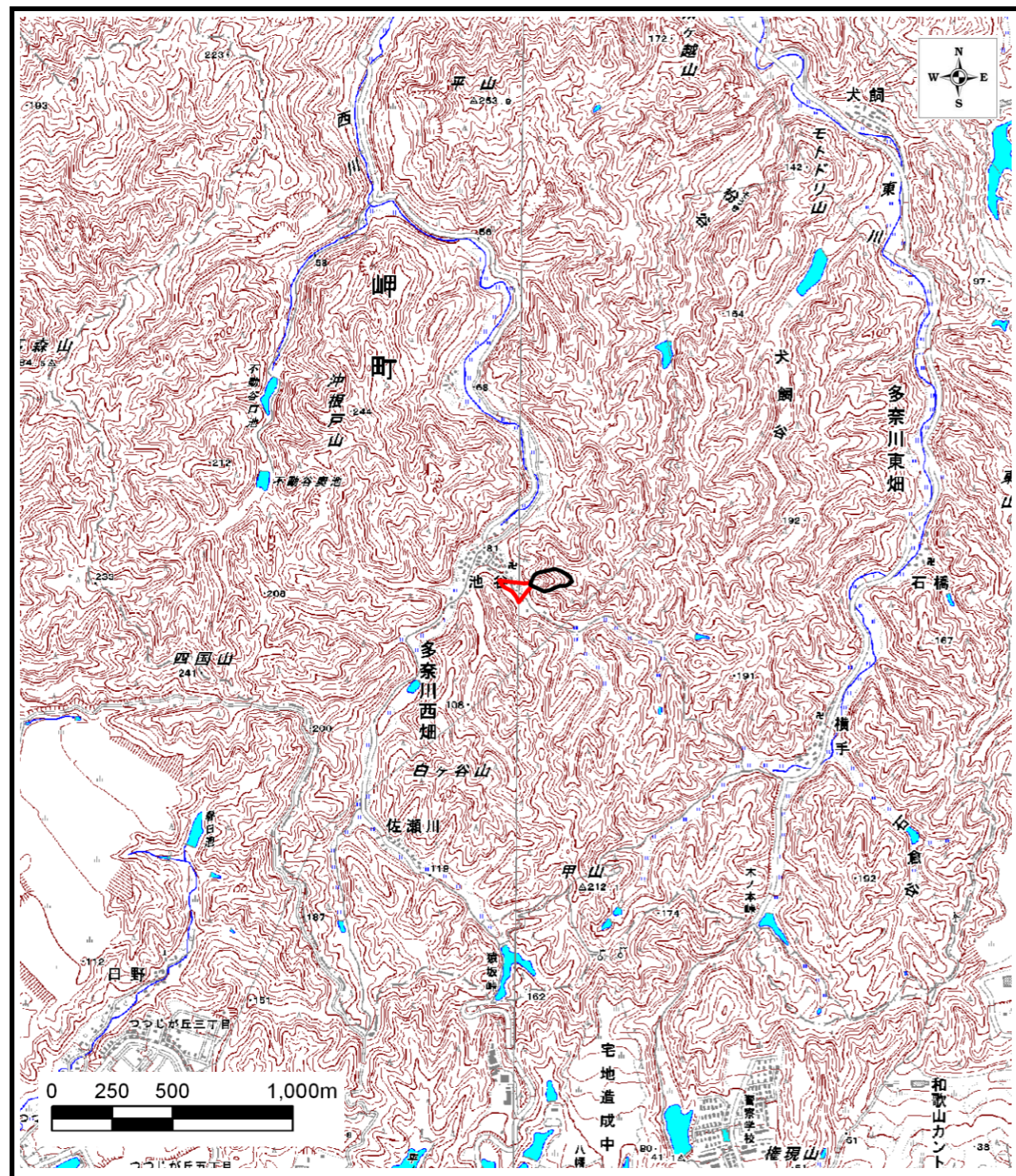
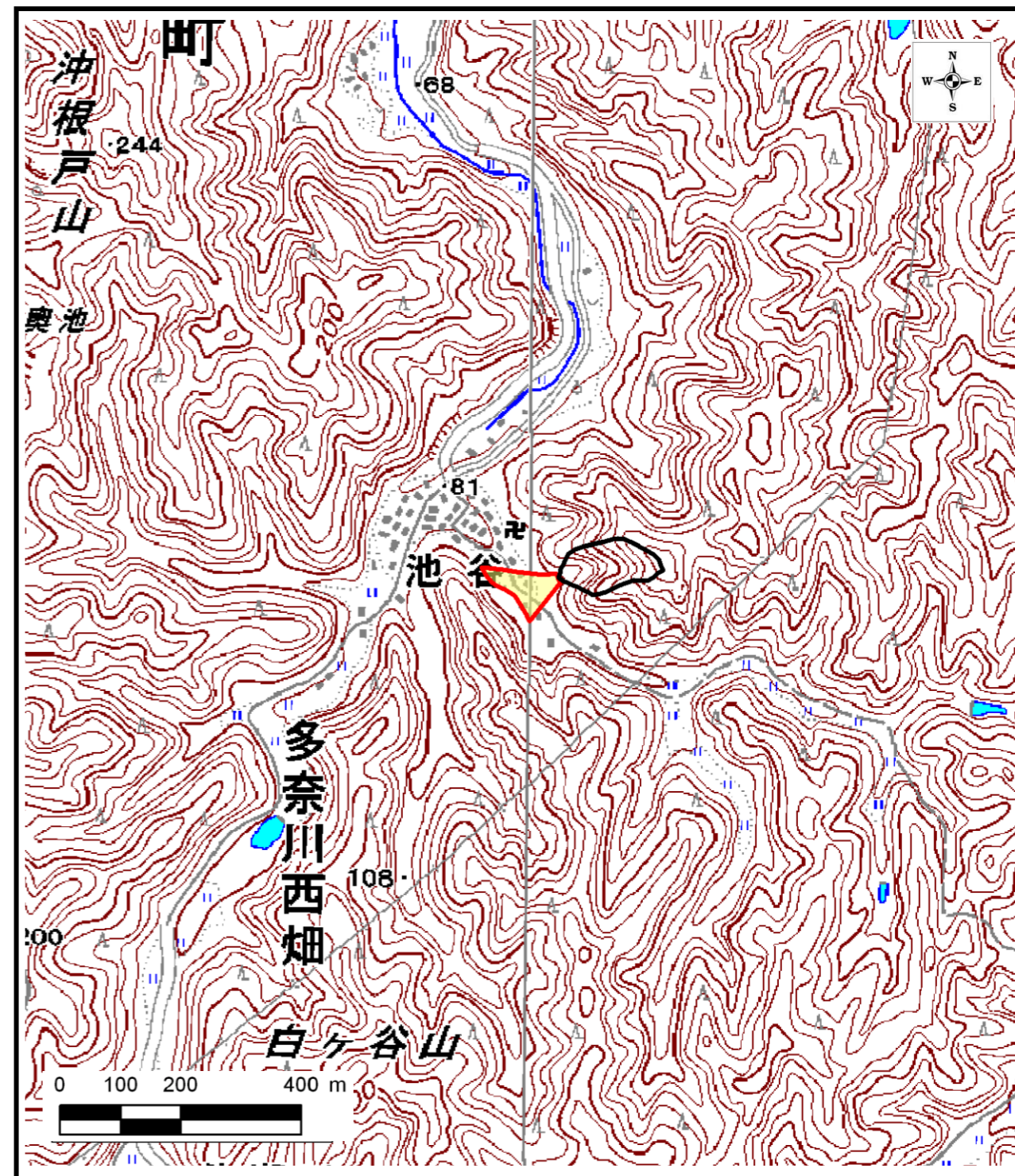


土砂災害警戒区域等の指定の公示に係る図書



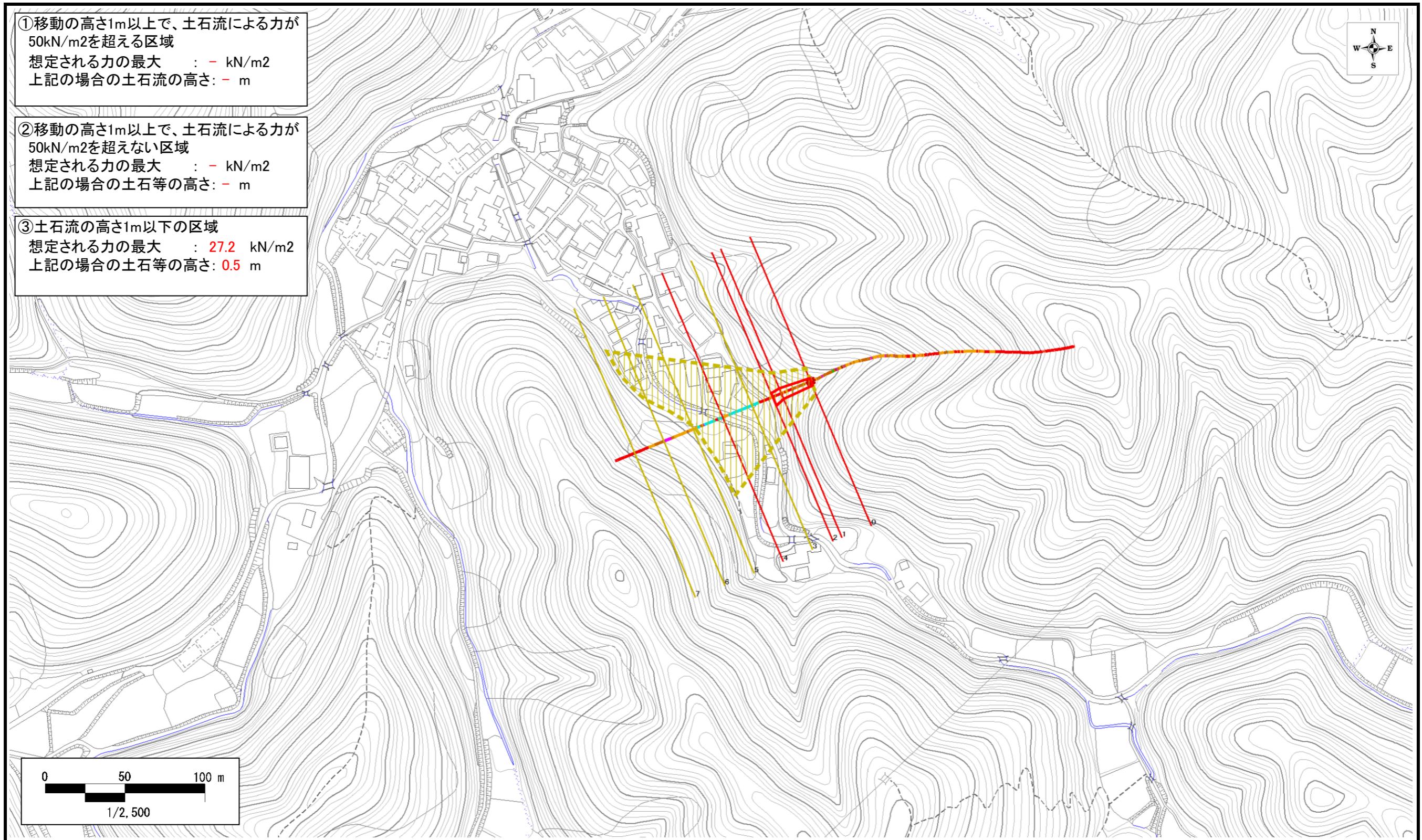
区域指定箇所概略位置図(1/25,000)



区域指定箇所位置図(1/10,000)

|   |         |                      |       |                |
|---|---------|----------------------|-------|----------------|
| 様式-1(土)<br>土砂災害警戒区域・土砂災害特別警戒区域 位置図<br>(この地図は、国土地理院発行の1/25,000地形図「淡輪」の一部を使用した) | 自然現象の種類 | 土石流                  | 溪流番号  | D36620220      |
|   | 告示番号    | 大阪府告示第 1530 / 1532 号 | 溪流の名称 | 西川右6右2(西川第四支溪) |
|   | 告示年月日   | 平成28年9月9日            | 所在地   | 泉南郡岬町多奈川西畑     |

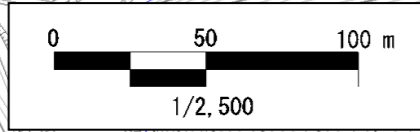
土砂災害警戒区域等の指定の公示に係る図書



①移動の高さ1m以上で、土石流による力が50kN/m<sup>2</sup>を超える区域  
 想定される力の最大 : - kN/m<sup>2</sup>  
 上記の場合の土石流の高さ: - m

②移動の高さ1m以上で、土石流による力が50kN/m<sup>2</sup>を超えない区域  
 想定される力の最大 : - kN/m<sup>2</sup>  
 上記の場合の土石等の高さ: - m

③土石流の高さ1m以下の区域  
 想定される力の最大 : 27.2 kN/m<sup>2</sup>  
 上記の場合の土石等の高さ: 0.5 m



|                              |  |  |         |                         |       |                |
|------------------------------|--|--|---------|-------------------------|-------|----------------|
| 様式-3(土)<br>土砂災害警戒区域等<br>区域 図 | 土砂災害防止法第7条第1項に該当する区域   |  | 自然現象の種類 | 土石流                     | 溪流番号  | D36620220      |
|                              | 土砂災害防止法第9条第1項に該当する区域   |  | 告示番号    | 大阪府告示第 1530 号<br>1532 号 | 溪流の名称 | 西川右6右二(西川第四支溪) |
|                              | ①土石流の(移動)高さが1m以上の場合、土石等の移動による力が50kN/m <sup>2</sup> を超える区域<br>②土石流の(移動)高さが1m以上の場合、土石等の移動による力が50kN/m <sup>2</sup> を超えない区域<br>③土石流の高さが1m以下の区域 |  | 告示年月日   | 平成28年9月9日               | 所在地   | 泉南郡岬町多奈川西畑     |