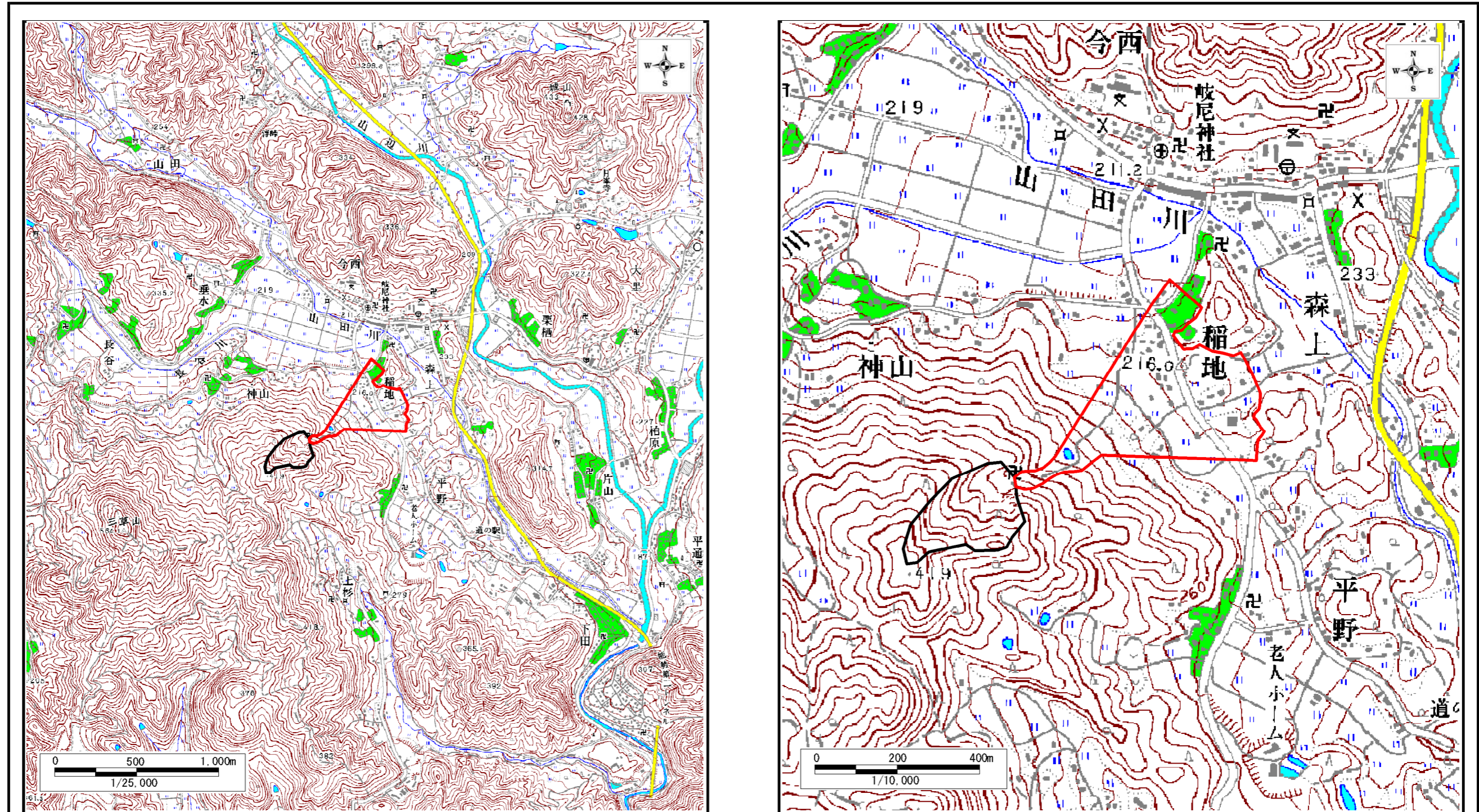


土砂災害警戒区域等の指定の公示に係る図書

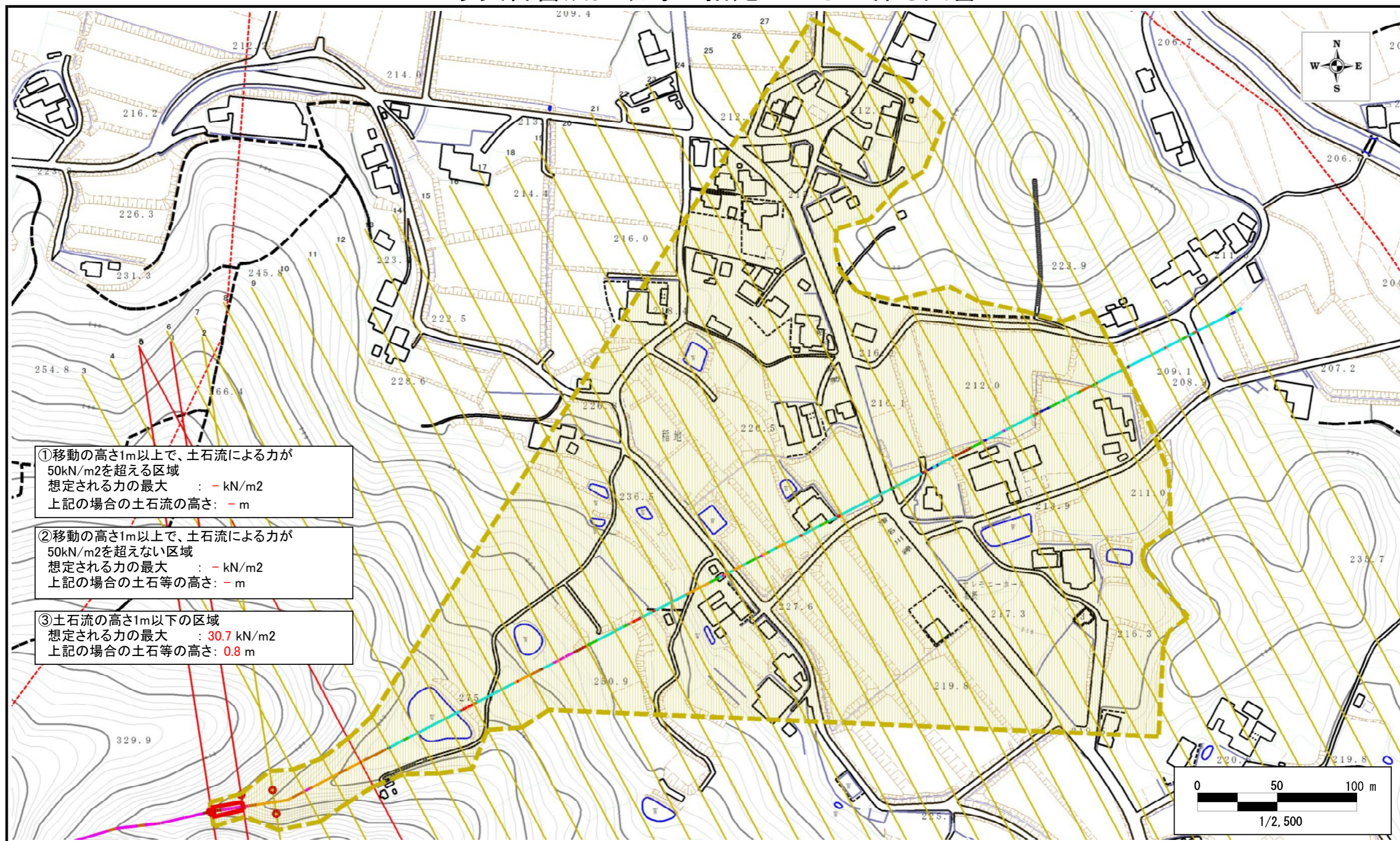


区域指定箇所概略位置図(1/25,000)

区域指定箇所位置図(1/10,000)

様式-1(土) 土砂災害警戒区域・土砂災害特別警戒区域 位置図 (この地図は、国土地理院発行の1/25,000地形図「福住、埴生、木津、妙見山」の一部を使用した)	自然現象の種類	土石流	溪流番号	D32210080
	告示番号	大阪府告示第 195/196 号	溪流の名称	山田川右1右三(長谷川第三支溪)
	告示年月日	平成28年2月9日	所在地	豊能郡能勢町稲地

土砂災害警戒区域等の指定の公示に係る図書



様式-3(土) 土砂災害警戒区域等 区 域 図	土砂災害防止法第7条第1項に該当する区域		自然現象の種類	土石流	溪流番号	D32210080
	土砂災害防止法第9条第1項に該当する区域		告示番号	大阪府告示第 195 号 196 号	溪流の名称	山田川右1右三(長谷川第三支溪)
			告示年月日	平成28年2月9日	所在地	豊能郡能勢町稲地
	③土石流の高さが1m以下の区域					