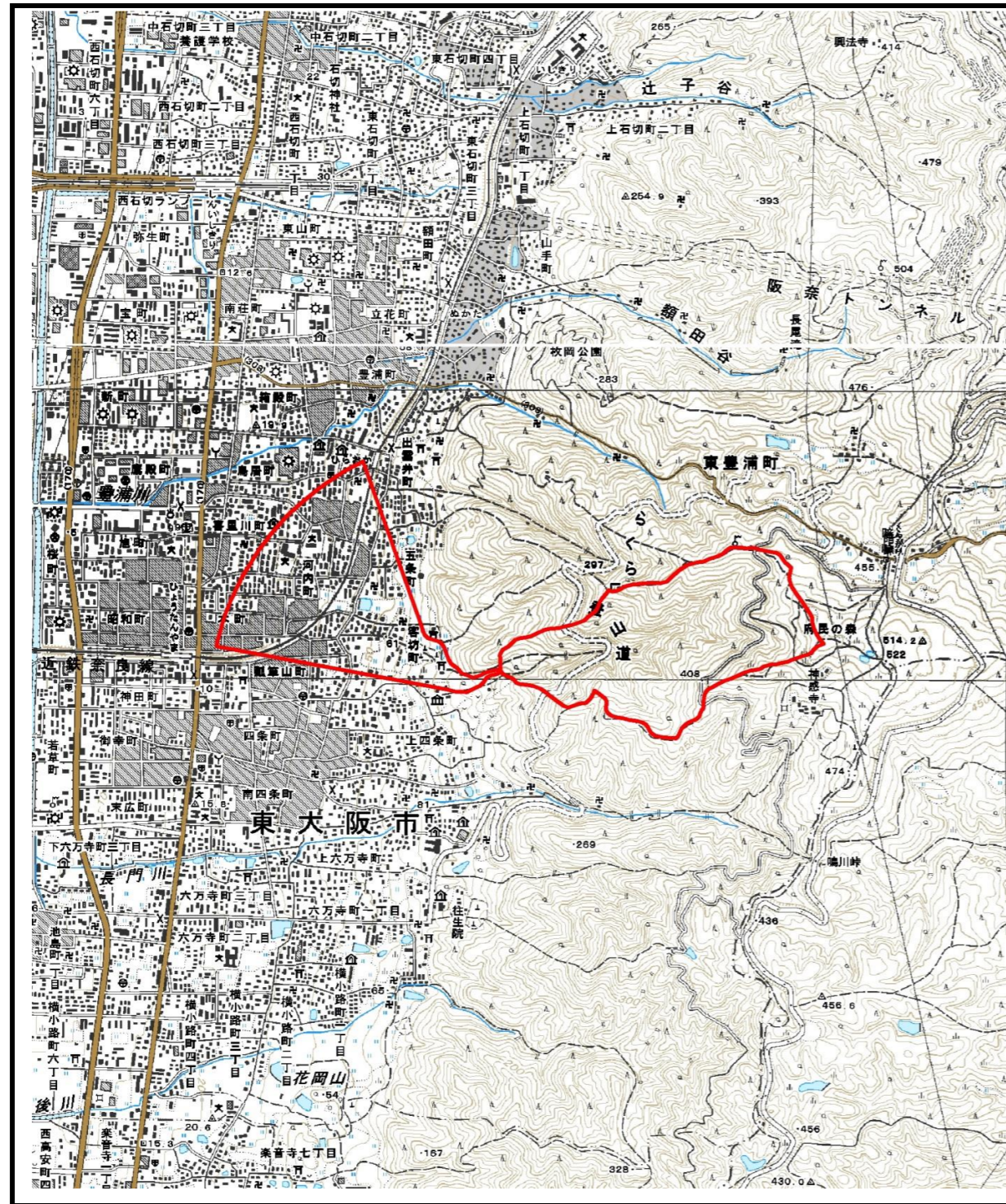


# 客坊谷(客坊谷)

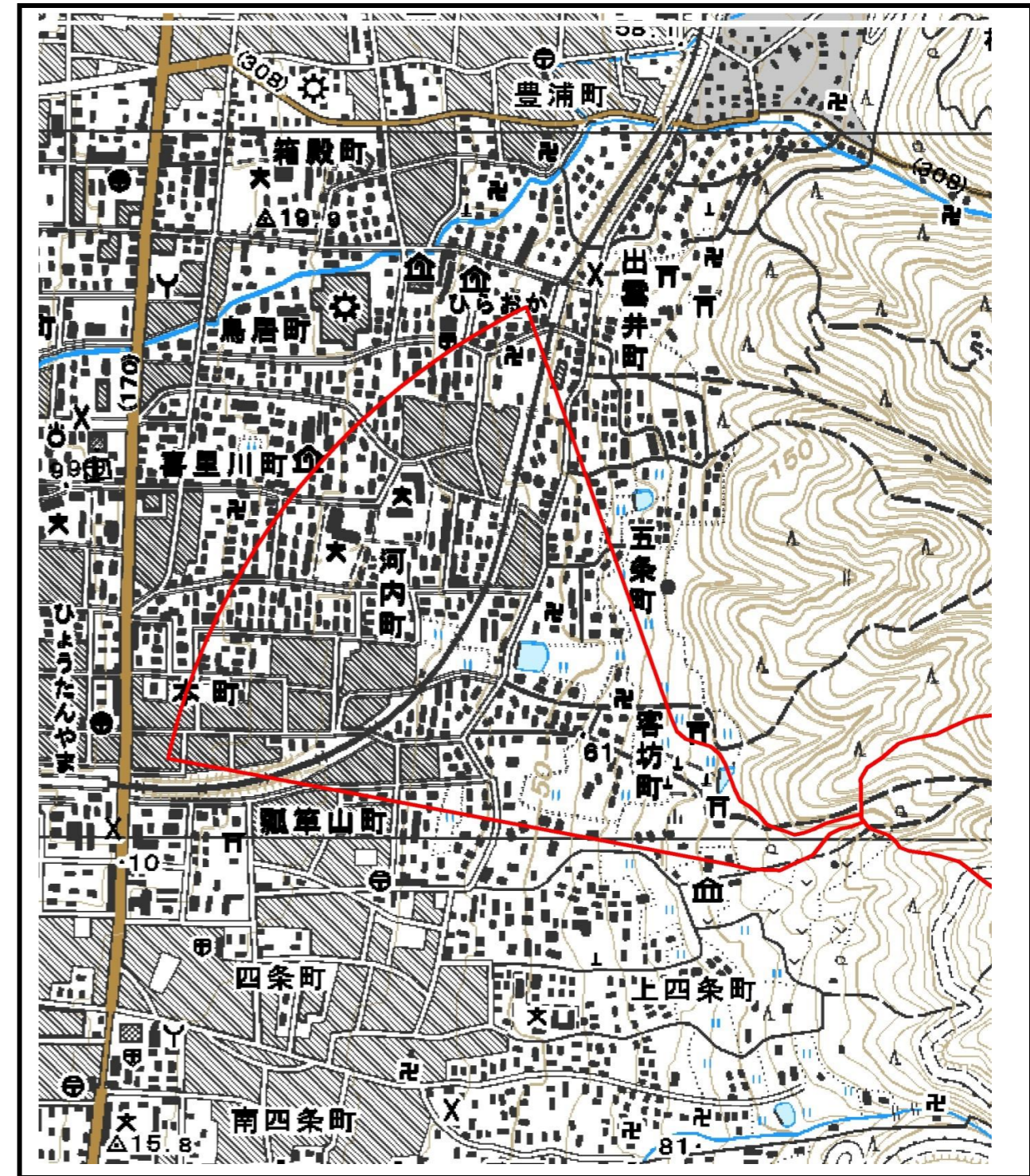
様式-1 (位置図).....(警戒区域、特別警戒区域位置を表示)

様式-2 (警戒区域図).....(警戒区域を表示)

土砂災害警戒区域等の指定の公示に係る図書



区域指定箇所概略位置図(1/25,000)



区域指定箇所位置図(1/10,000)

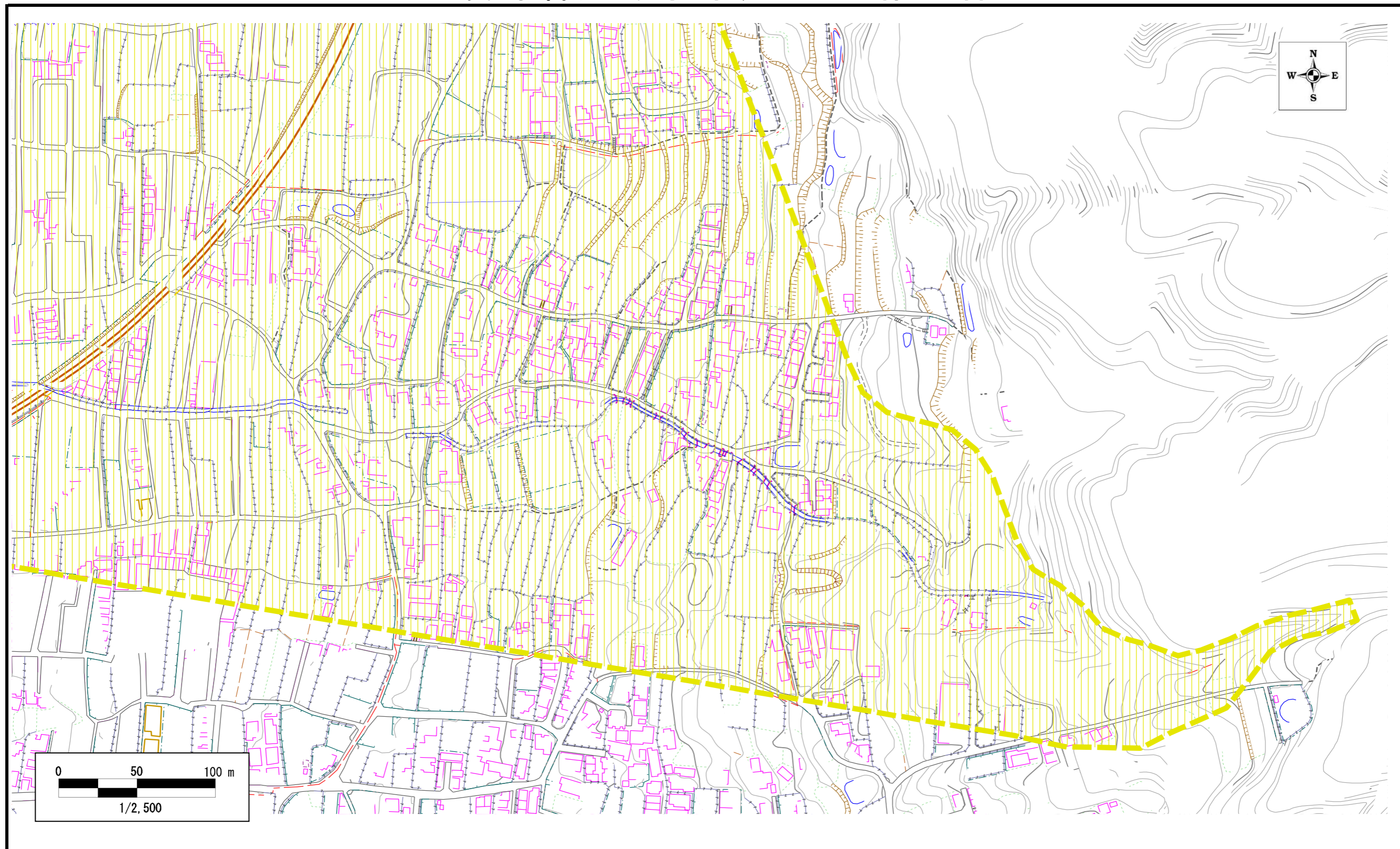
様式-1(土)

土砂災害警戒区域・土砂災害特別警戒区域 位置図

〔この地図は、国土地理院発行の1/25,000地形図「枚方」の一部を使用した〕

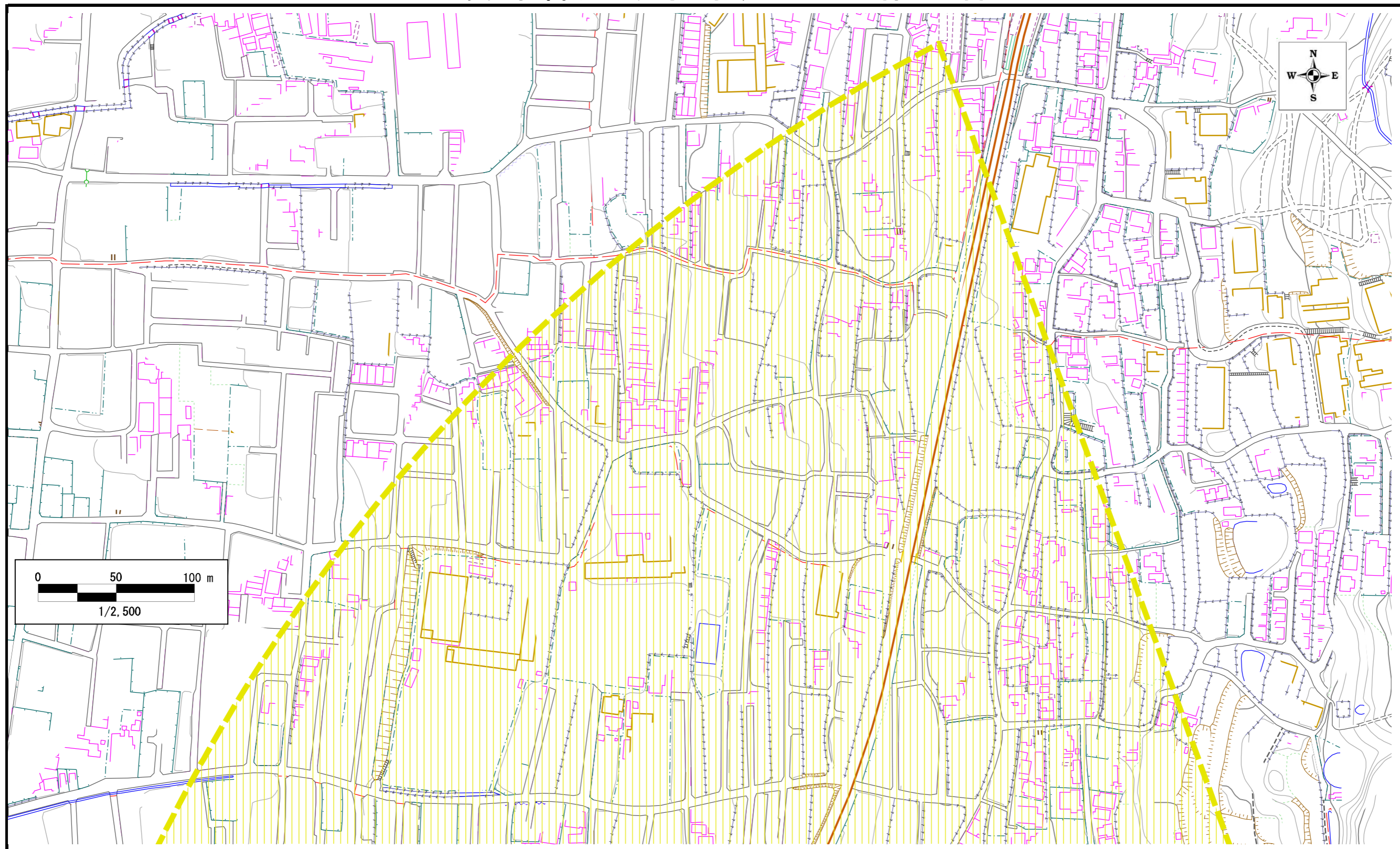
自然現象の種類	土石流	溪流番号	D22700270
告示番号	大阪府告示第 656 号	溪流の名称	客坊谷(客坊谷)
告示年月日	令和5年5月25日	所在地	東大阪市客坊町

土砂災害警戒区域等の指定の公示に係る図書



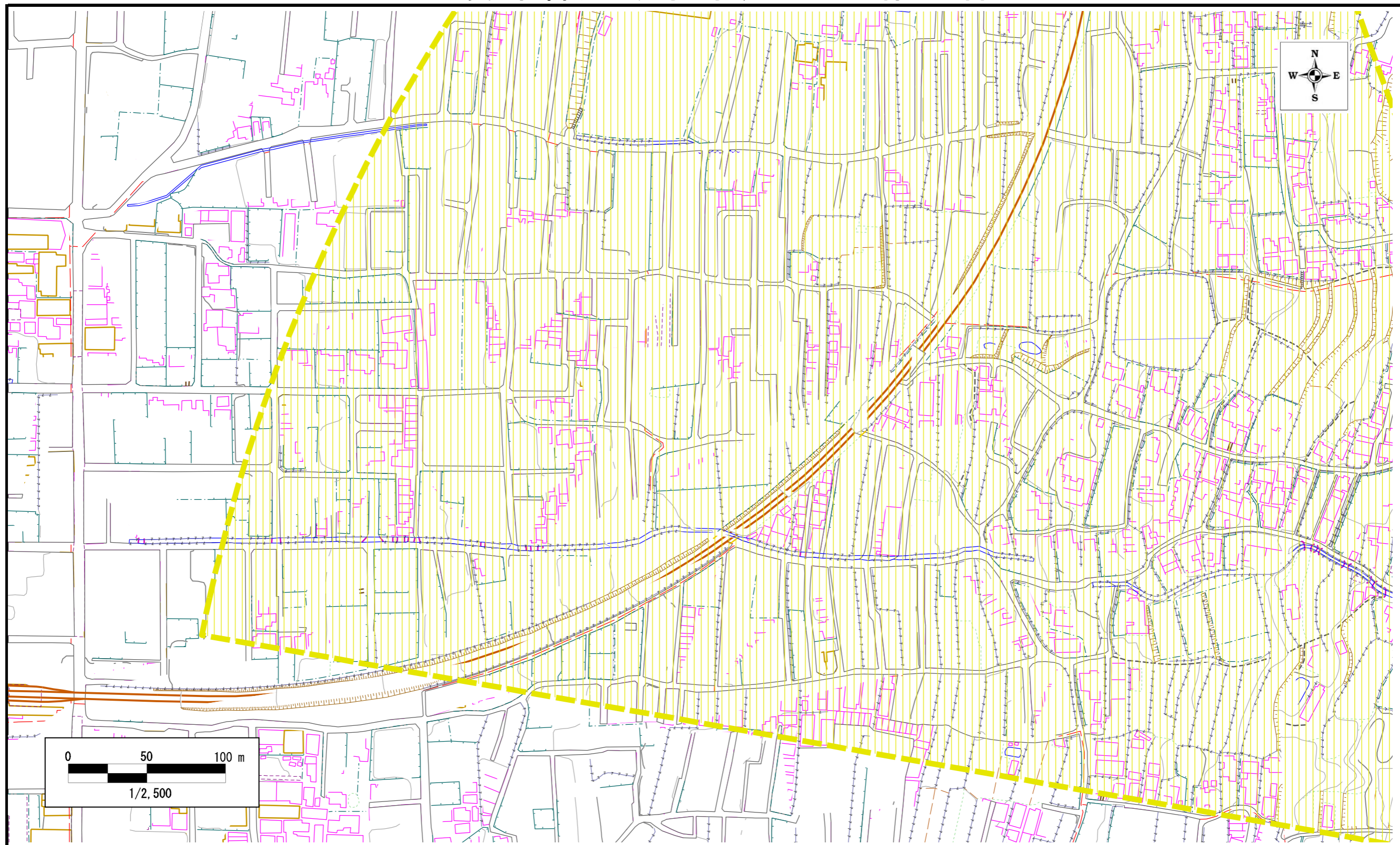
様式-2(土) 土砂災害警戒区域 区域 図	土砂災害防止法第7条第1項 に該当する区域		自然現象の種類	土石流	溪流番号	D22700270
			告示番号	大阪府告示第 656 号	溪流の名称	客坊谷(客坊谷)
			告示年月日	令和5年5月25日	所在地	東大阪市客坊町

土砂災害警戒区域等の指定の公示に係る図書



様式-2(土) 土砂災害警戒区域 区 域 図	土砂災害防止法第7条第1項 に該当する区域		自然現象の種類	土石流	溪流番号	D22700270
			告示番号	大阪府告示第 656 号	溪流の名称	客坊谷(客坊谷)
			告示年月日	令和5年5月25日	所在地	東大阪市客坊町

土砂災害警戒区域等の指定の公示に係る図書



様式-2(土) 土砂災害警戒区域 区域 図	土砂災害防止法第7条第1項 に該当する区域		自然現象の種類	土石流	溪流番号	D22700270
			告示番号	大阪府告示第 656 号	溪流の名称	客坊谷(客坊谷)
			告示年月日	令和5年5月25日	所在地	東大阪市客坊町