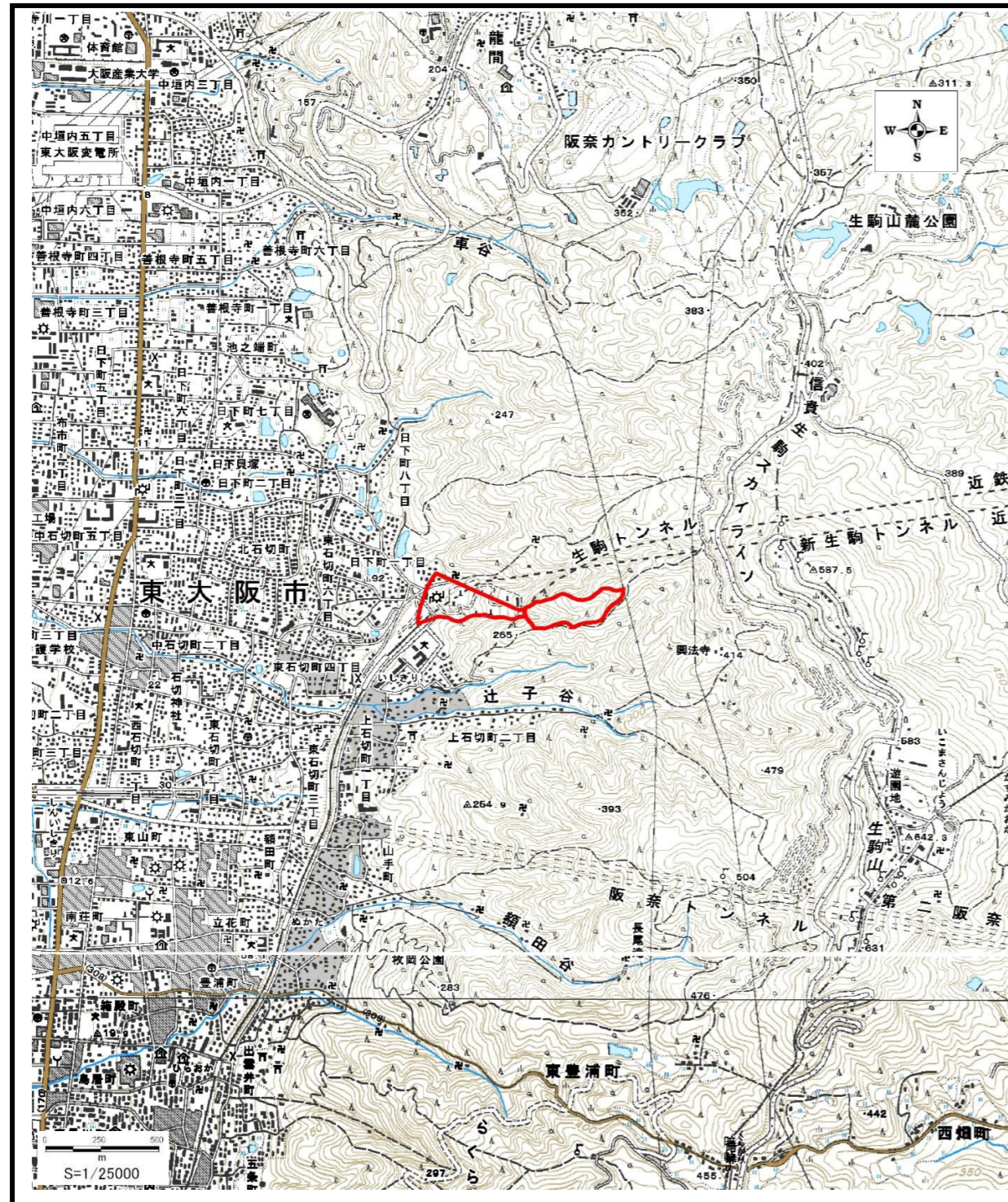
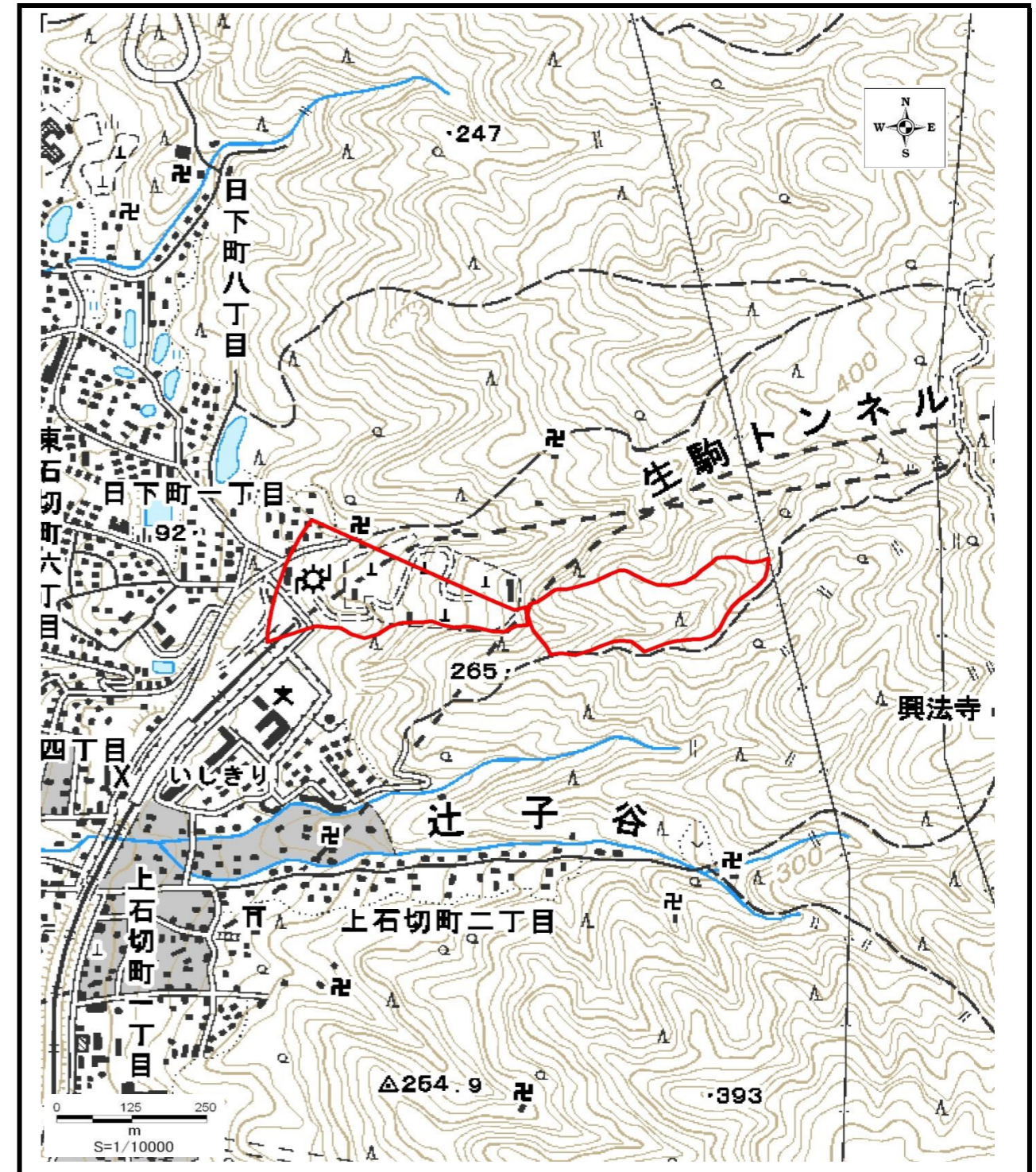


土砂災害警戒区域等の指定の公示に係る図書



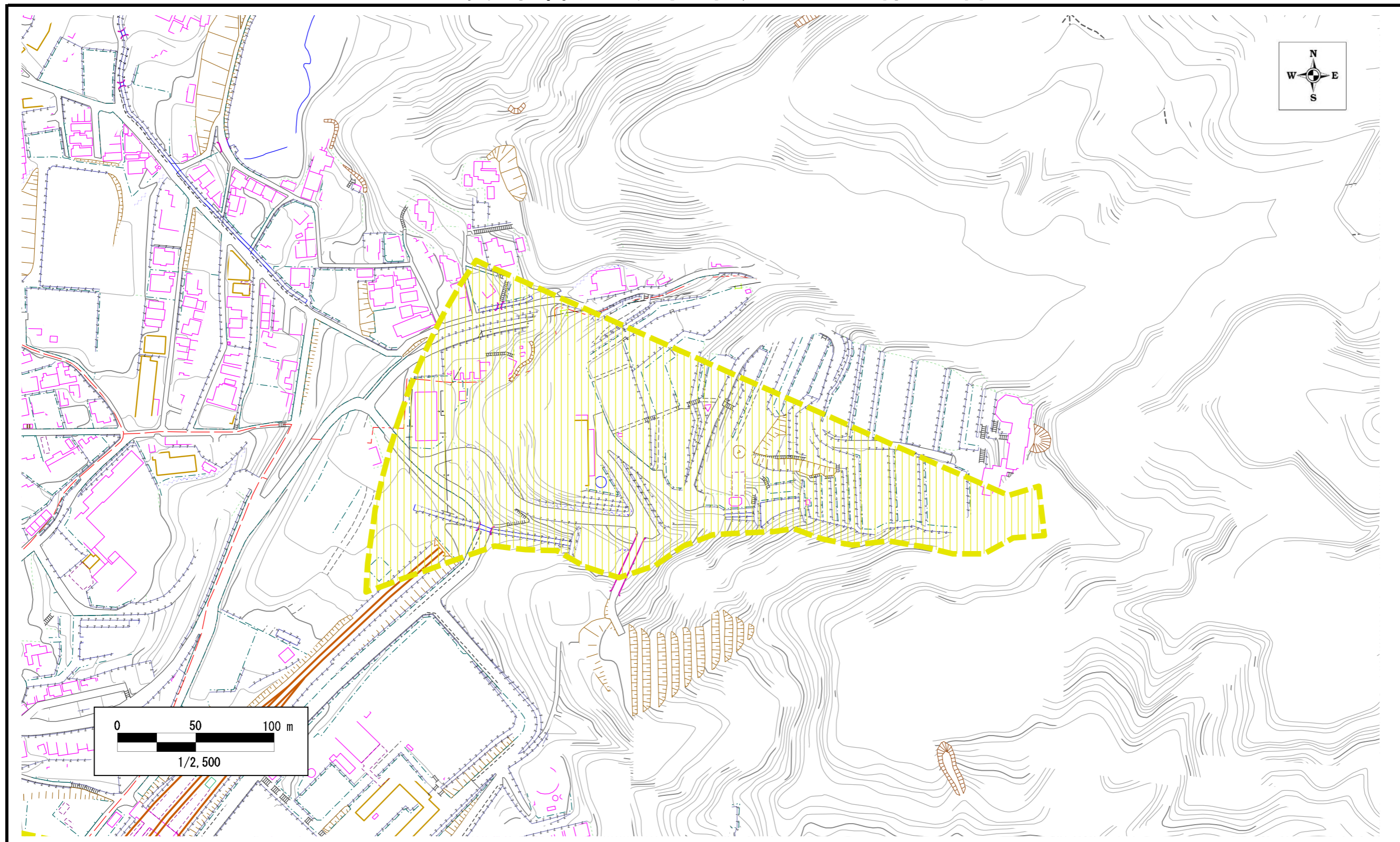
区域指定箇所概略位置図(1/25,000)



区域指定箇所位置図(1/10,000)

| | | | | |
|---|---------|--------------|-------|-----------|
| 様式-1(土) 土砂災害警戒区域・土砂災害特別警戒区域 位置図 (この地図は、国土地理院発行の1/25,000地形図「枚方」の一部を使用した) | 自然現象の種類 | 土石流 | 溪流番号 | D22700110 |
| | 告示番号 | 大阪府告示第 656 号 | 溪流の名称 | 桂川(桂川) |
| | 告示年月日 | 令和5年5月25日 | 所在地 | 東大阪市上石切町 |

土砂災害警戒区域等の指定の公示に係る図書



| | | | | | | |
|----------------------------|--------------------------|--|---------|--------------|-------|-----------|
| 様式-2(土) 土砂災害警戒区域 区域図 | 土砂災害防止法第7条第1項 に該当する区域 | | 自然現象の種類 | 土石流 | 溪流番号 | D22700110 |
| | | | 告示番号 | 大阪府告示第 656 号 | 溪流の名称 | 桂川(桂川) |
| | | | 告示年月日 | 令和5年5月25日 | 所在地 | 東大阪市上石切町 |