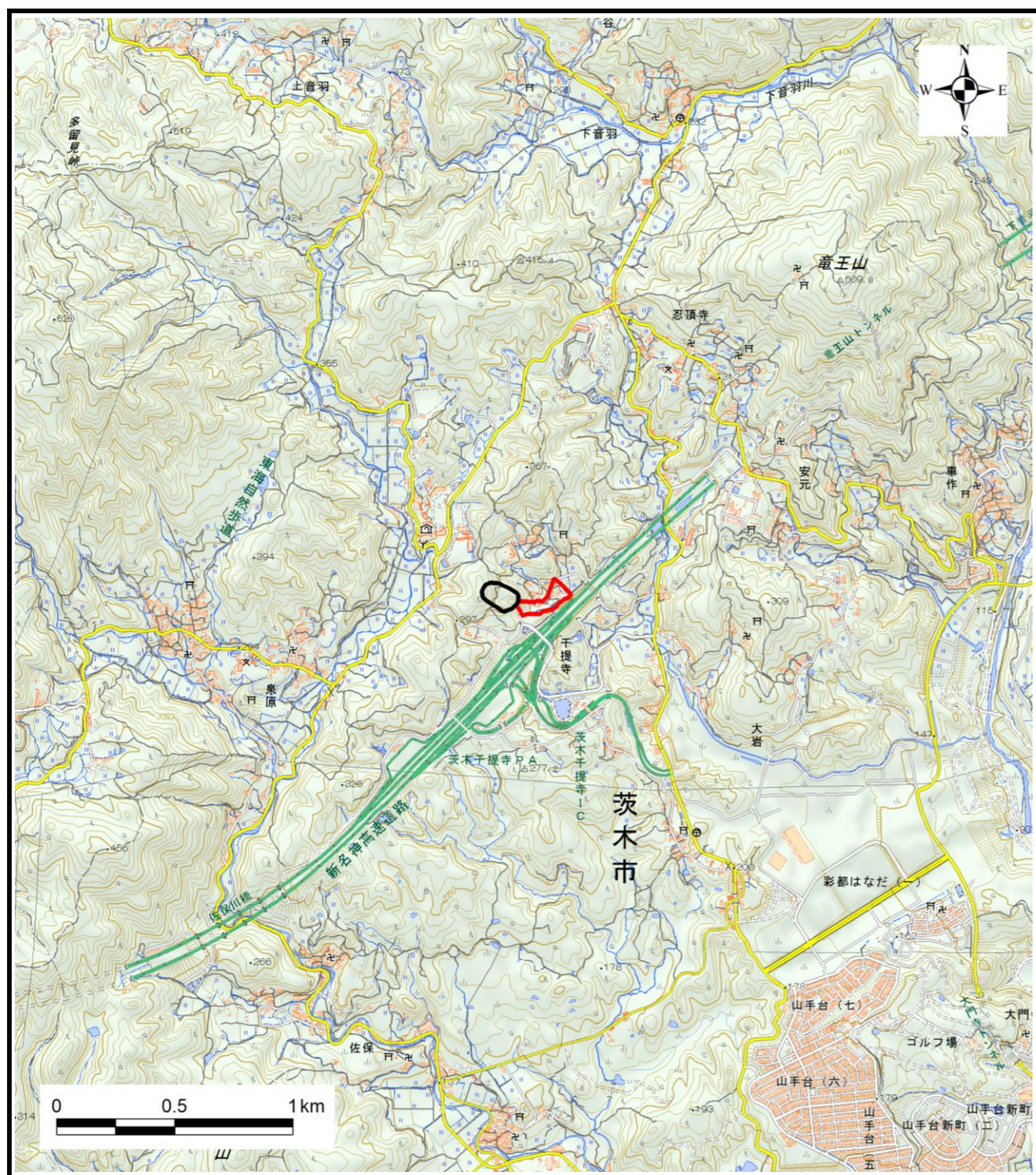
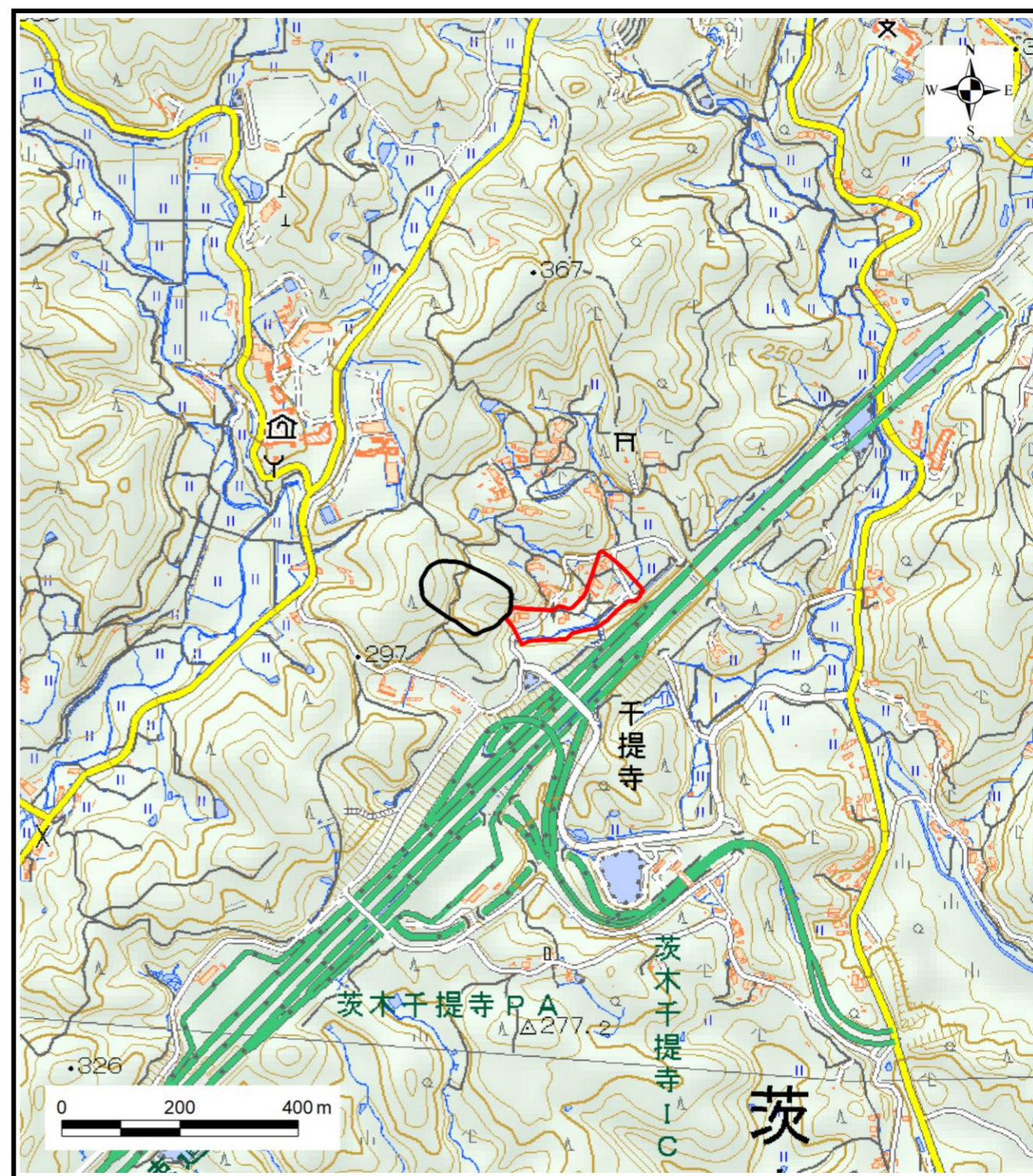


土砂災害警戒区域等の指定の公示に係る図書



区域指定箇所概略位置図(1/25,000)



区域指定箇所位置図(1/10,000)

様式-1(土)

土砂災害警戒区域・土砂災害特別警戒区域 位置図

〔 この地図は、国土地理院発行の1/25,000地形図「高槻」の一部を使用した 〕

自然現象の種類

土石流

溪流番号

D21110156

告示番号

大阪府告示第 1442 号
1444

溪流の名称

安威川右1右1(6)(寺川支川)

告示年月日

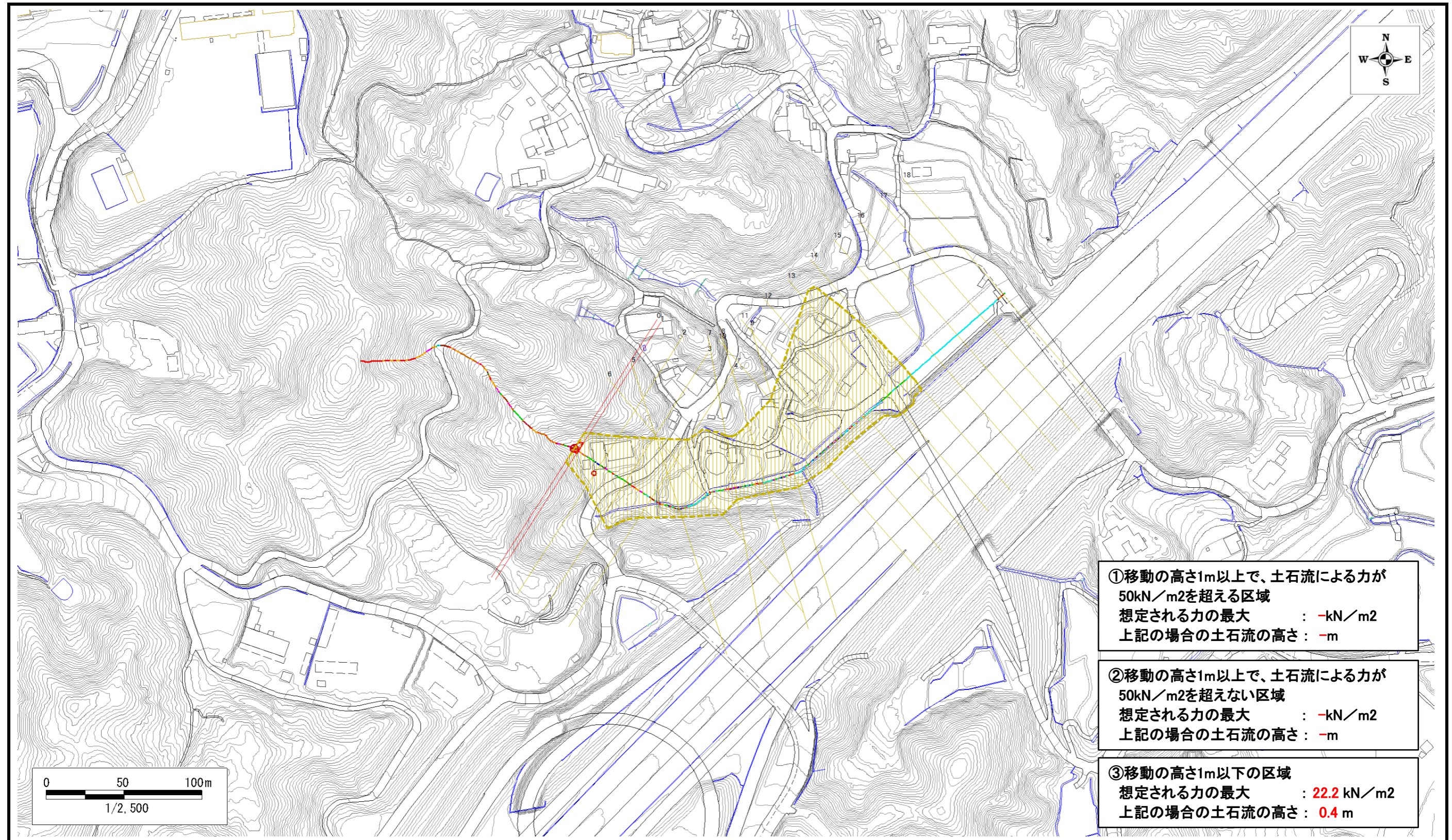
令和5年12月4日

所在地

茨木市千提寺

大阪府

土砂災害警戒区域等の指定の公示に係る図書



- ①移動の高さ1m以上で、土石流による力が50kN/m²を超える区域
 想定される力の最大 : -kN/m²
 上記の場合の土石流の高さ : -m
- ②移動の高さ1m以上で、土石流による力が50kN/m²を超えない区域
 想定される力の最大 : -kN/m²
 上記の場合の土石流の高さ : -m
- ③移動の高さ1m以下の区域
 想定される力の最大 : 22.2 kN/m²
 上記の場合の土石流の高さ : 0.4 m

様式-3(土) 土砂災害警戒区域等 区 域 図	土砂災害防止法第7条第1項に該当する区域		自然現象の種類	土石流	溪流番号	D21110156	
	土砂災害防止法第9条第1項に該当する区域	①土石流の(移動)高さが1m以上の場合、土石等の移動による力が50kN/m ² を超える区域 ②土石流の(移動)高さが1m以上の場合、土石等の移動による力が50kN/m ² を超えない区域 ③土石流の高さが1m以下の区域	 	告示番号	大阪府告示第 1442 号 1444 号	溪流の名称	安威川右1右1(6)(寺川支川)
				告示年月日	令和5年12月4日	所在地	茨木市千提寺