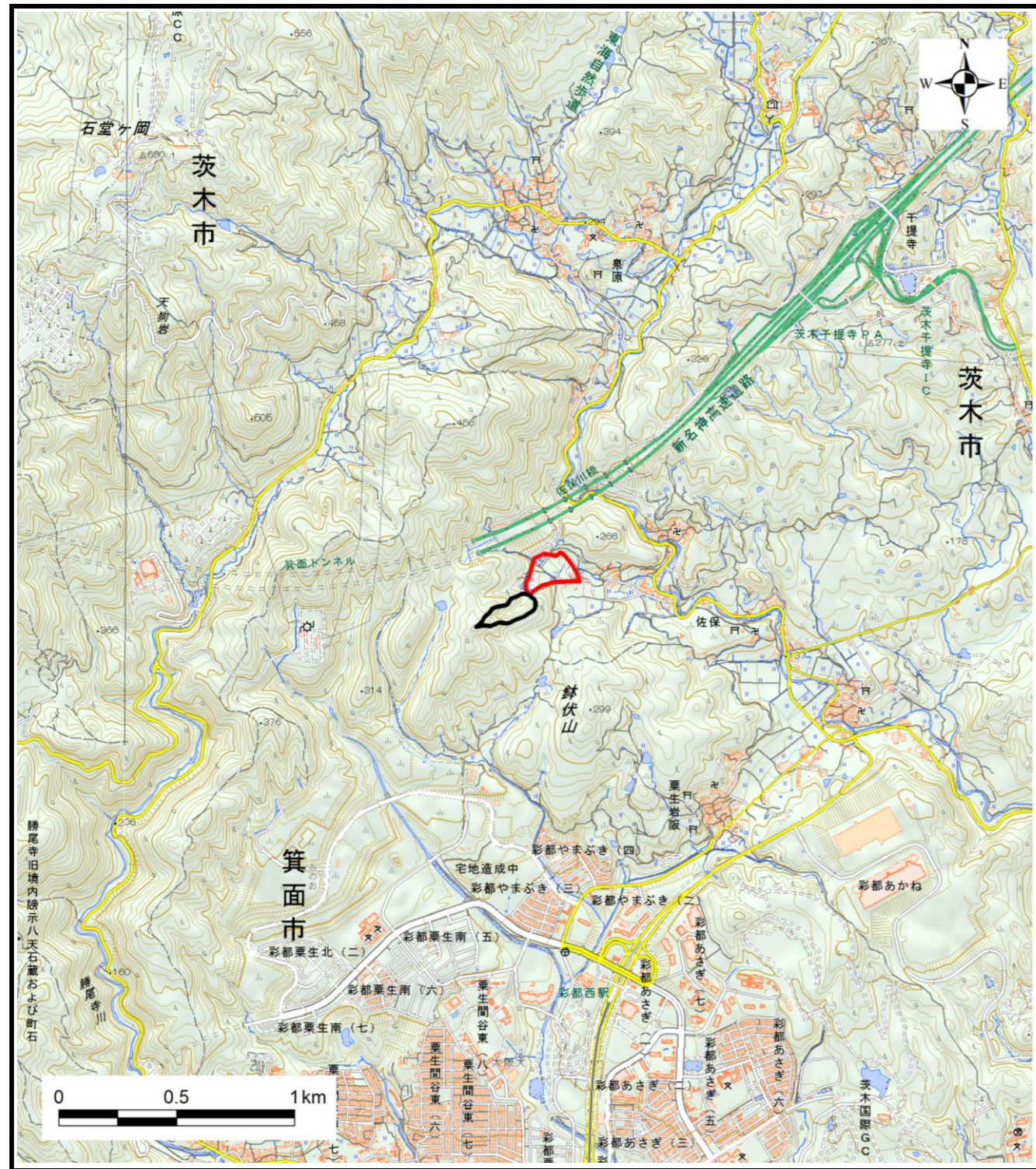
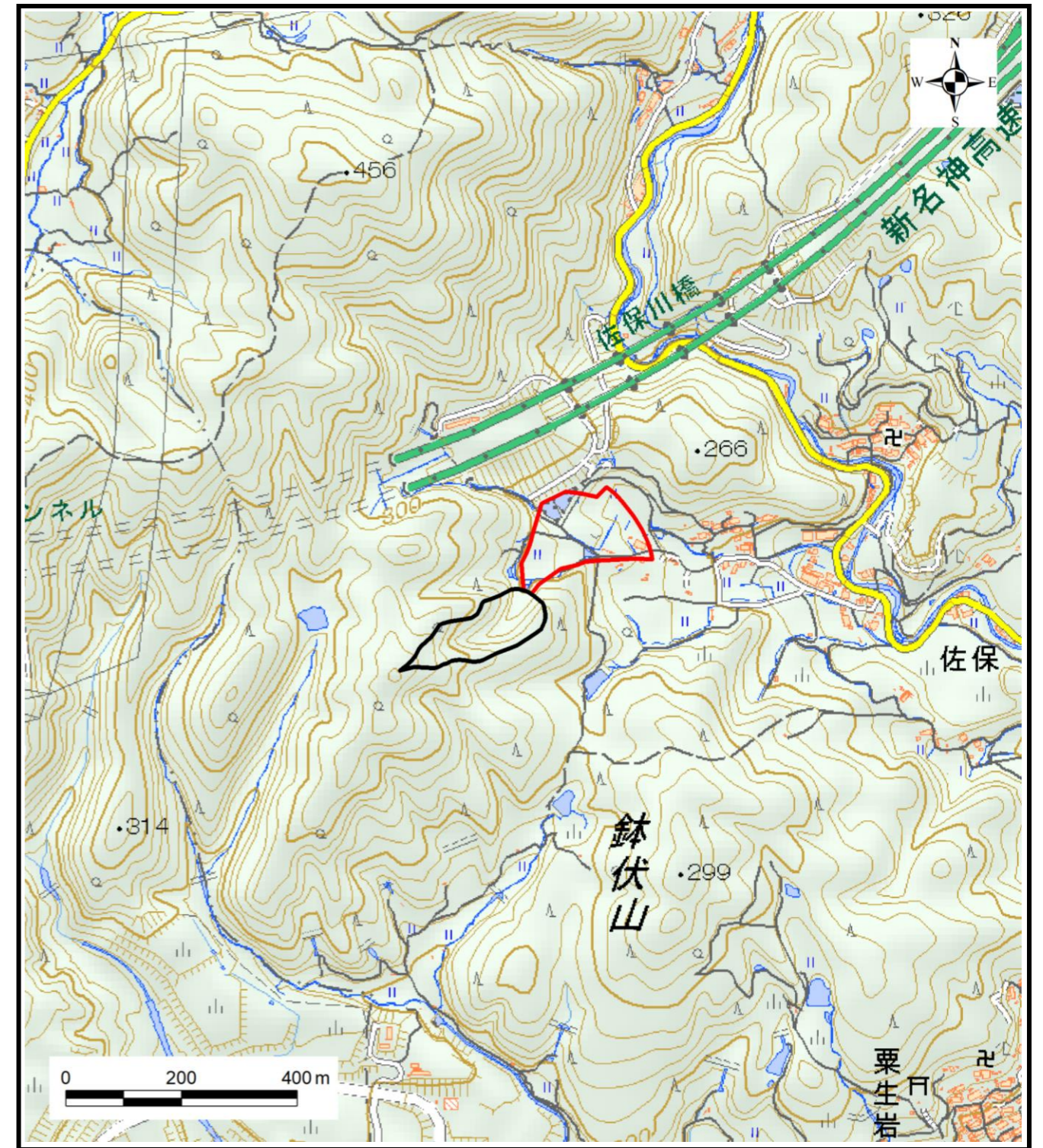


土砂災害警戒区域等の指定の公示に係る図書



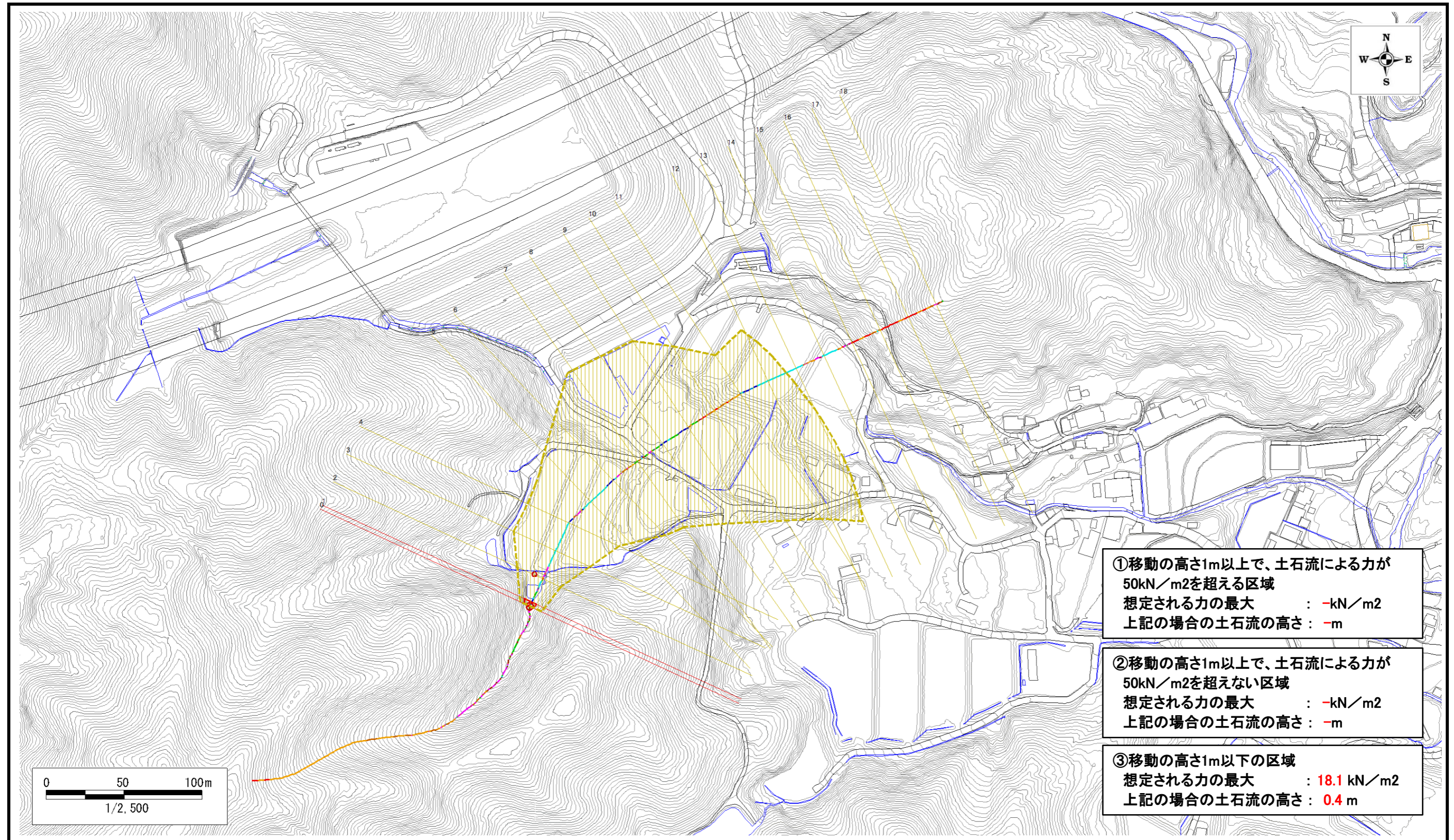
区域指定箇所概略位置図(1/25,000)



区域指定箇所位置図(1/10,000)

| | | | | |
|---|---------|--------------------|-------|----------------|
| 様式-1(土) 土砂災害警戒区域・土砂災害特別警戒区域 位置図 (この地図は、国土地理院発行の1/25,000地形図「高槻」「広根」の一部を使用した) | 自然現象の種類 | 土石流 | 溪流番号 | D21110041 |
| | 告示番号 | 大阪府告示第 1442/1444 号 | 溪流の名称 | 佐保川右10(1)(梅原川) |
| | 告示年月日 | 令和5年12月4日 | 所在地 | 茨木市佐保 |

土砂災害警戒区域等の指定の公示に係る図書



| | | | | | | |
|-----------------------------|--|--|---------|-------------------------|-------|----------------|
| 様式-3(土) 土砂災害警戒区域等 区域図 | 土砂災害防止法第7条第1項に該当する区域 | | 自然現象の種類 | 土石流 | 溪流番号 | D21110041 |
| | 土砂災害防止法第9条第1項に該当する区域 | | 告示番号 | 大阪府告示第 1442 号 1444 号 | 溪流の名称 | 佐保川右10(1)(梅原川) |
| | | | 告示年月日 | 令和5年12月4日 | 所在地 | 茨木市佐保 |
| | ①土石流の(移動)高さが1m以上の場合、土石等の移動による力が50kN/m ² を超える区域 | | | | | |
| | ②土石流の(移動)高さが1m以上の場合、土石等の移動による力が50kN/m ² を超えない区域 | | | | | |
| | ③土石流の高さが1m以下の区域 | | | | | |