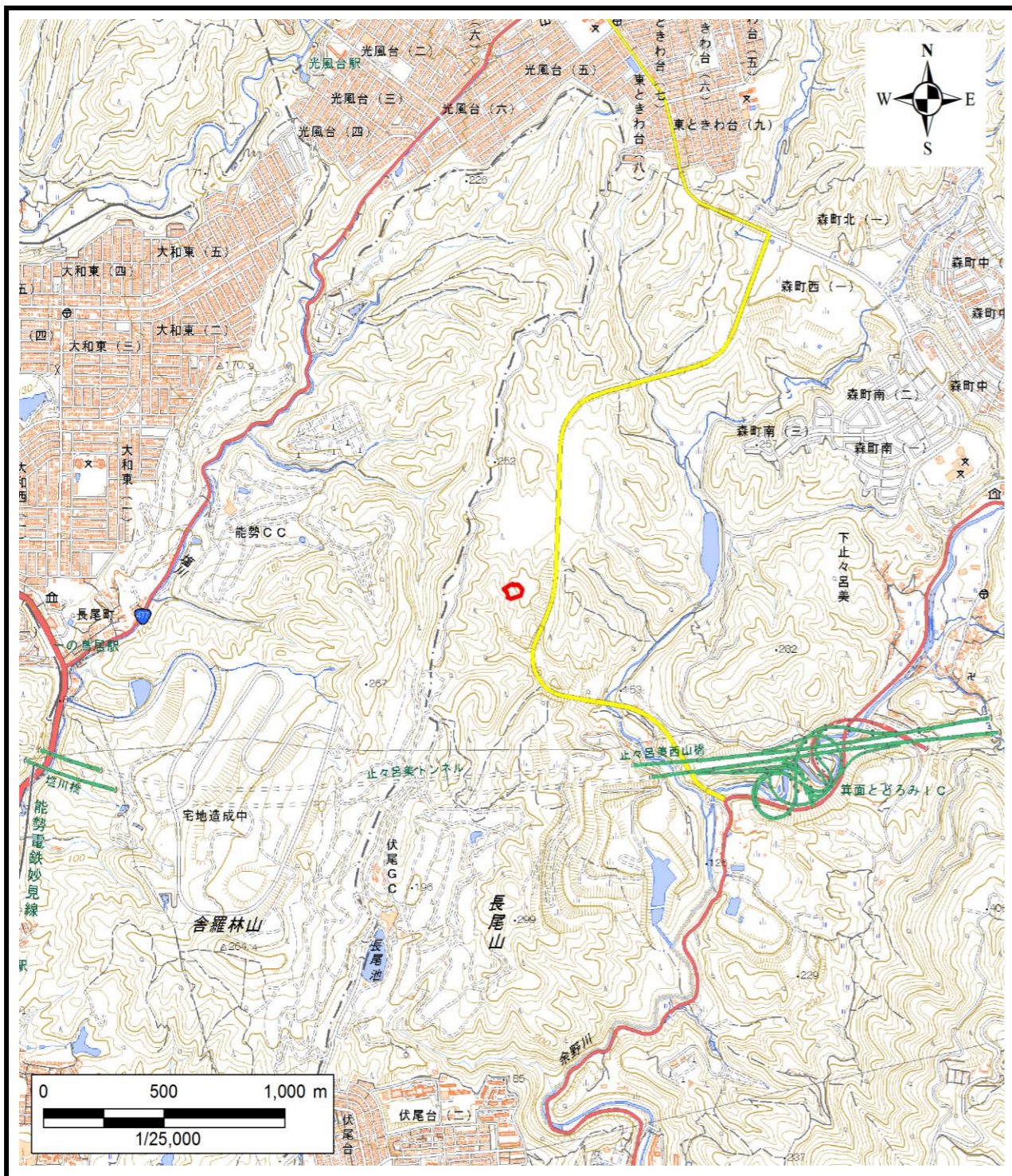
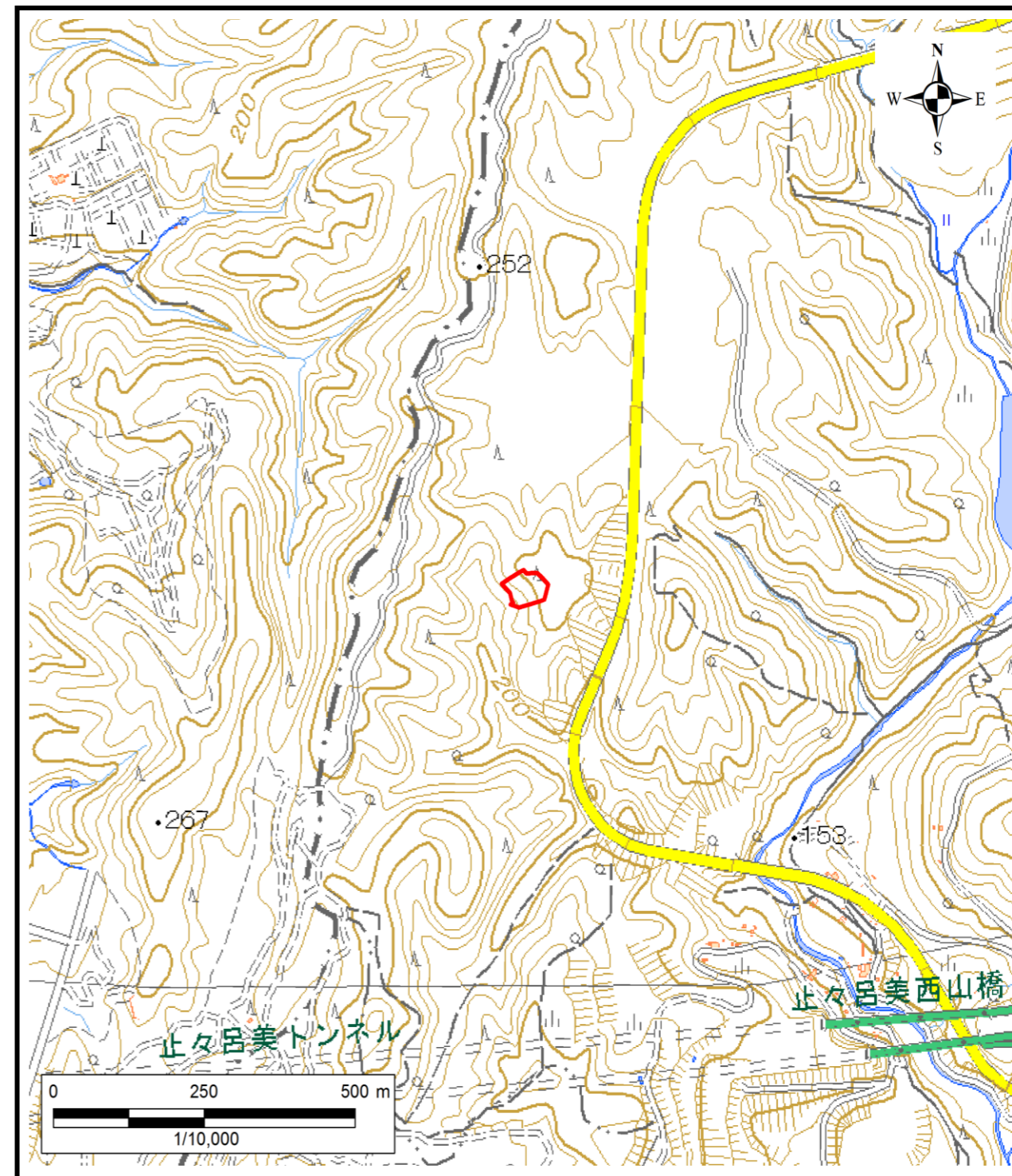


土砂災害警戒区域等の指定の公示に係る図書(その1)



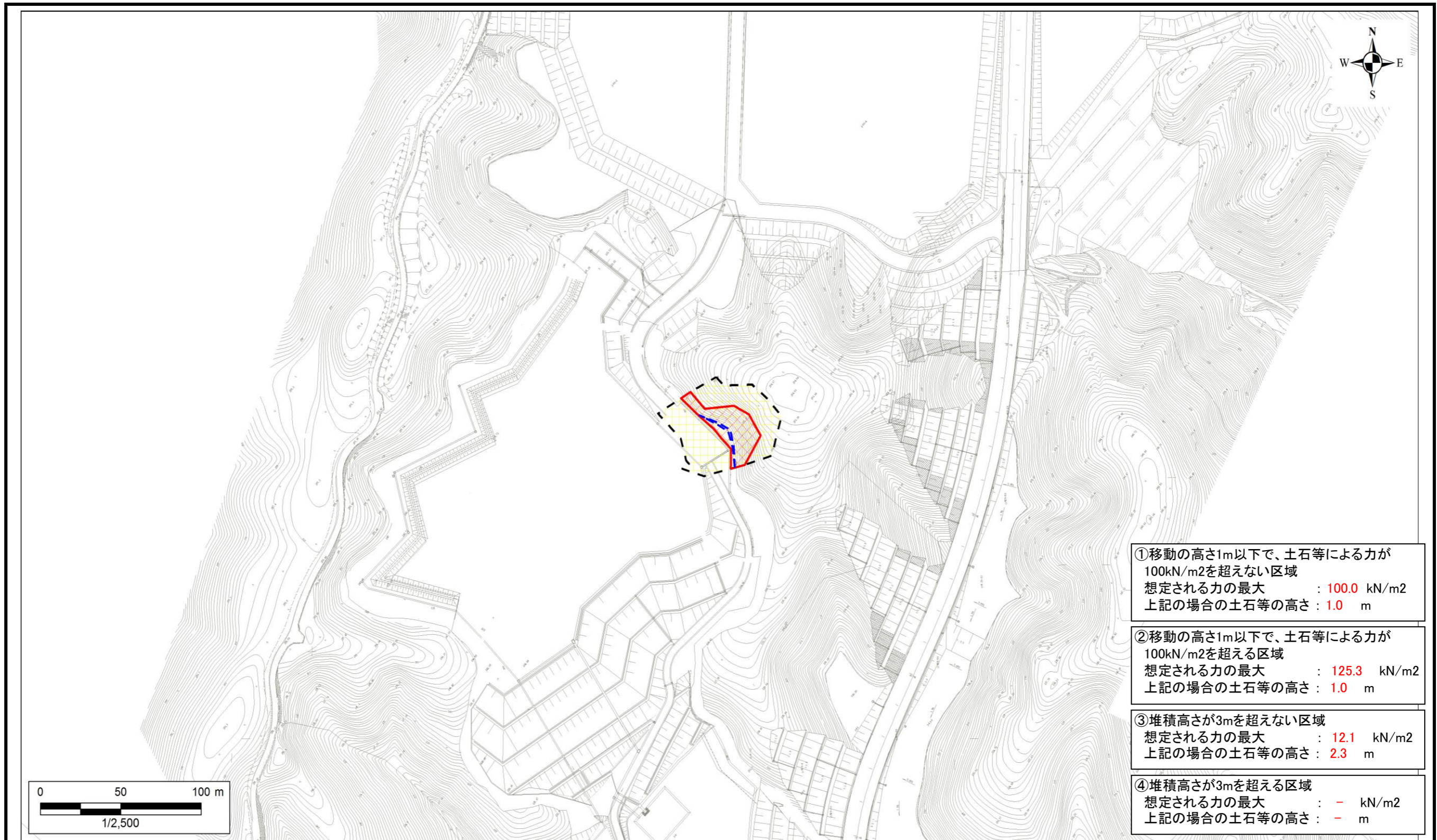
区域指定箇所概略位置図(1/25,000)



区域指定箇所位置図(1/10,000)

様式-1(急)-(ア) 指定区域位置図 (この地図は、国土地理院発行の1/25,000地形図「広根」の一部を使用した)	自然現象の種類	急傾斜地の崩壊	区域番号	K22004030
	告示番号	大阪府告示第 151/153 号	区域の名称	箕面森町(48)
	告示年月日	令和5年2月15日	所在地	箕面市森町西四丁目

土砂災害警戒区域等の指定の公示に係る図書(その2)



様式-2(急)-(ウ) 土砂災害警戒区域等 区域図	土砂災害防止法第7条第1項に該当する区域		縮尺 1:2,500	自然現象の種類	急傾斜地の崩壊	区域番号	K22004030
	土砂災害防止法第9条第1項に該当する区域			告示番号	大阪府告示第 151 / 153 号	区域の名称	箕面森町(48)
	土石等の(移動)高さが1m以下の場合、土石等の移動による力が100kN/m ² を超える区域			告示年月日	令和5年2月15日	所在地	箕面市森町西四丁目
	土石等の堆積の高さが3mを超える区域						