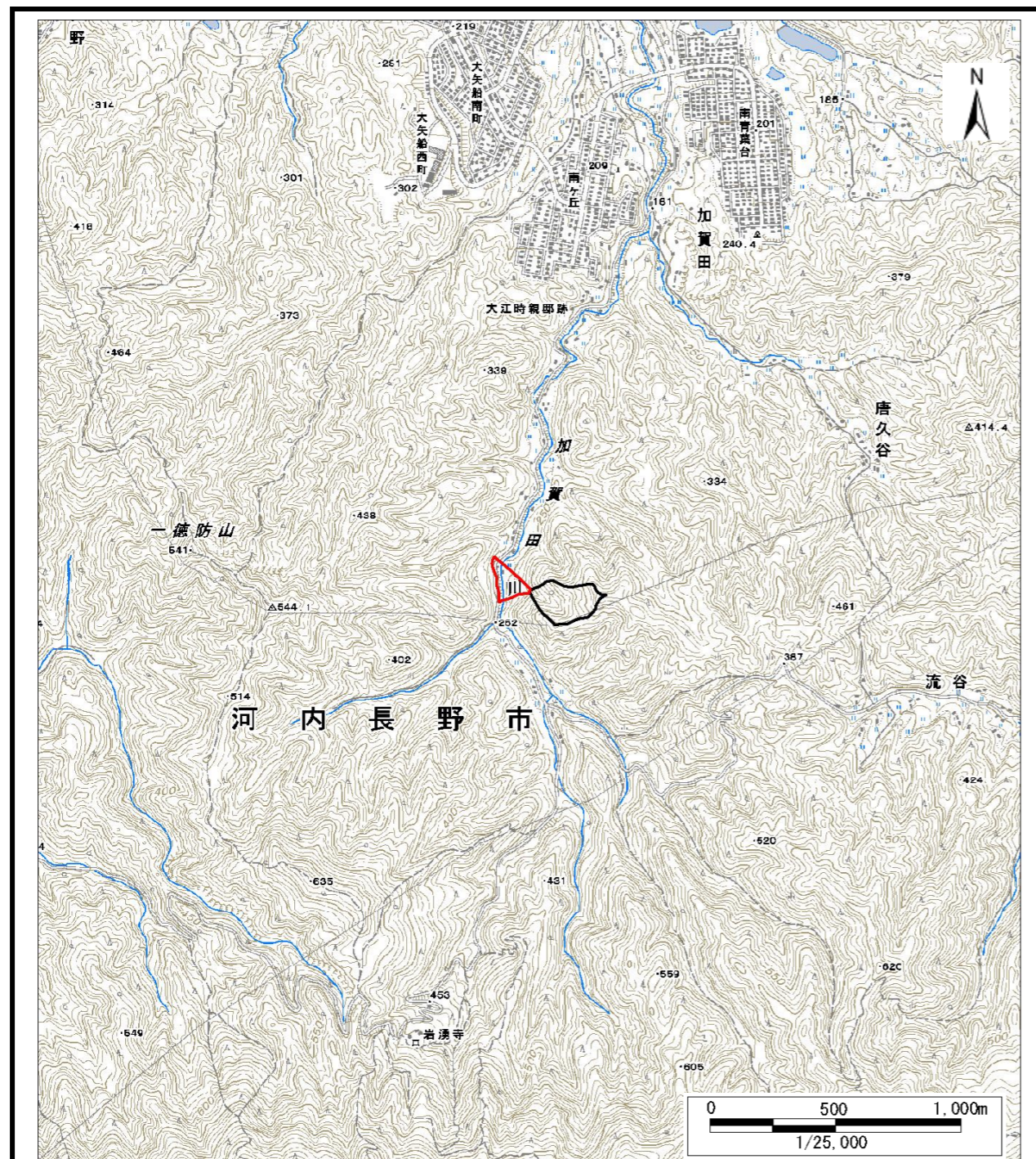
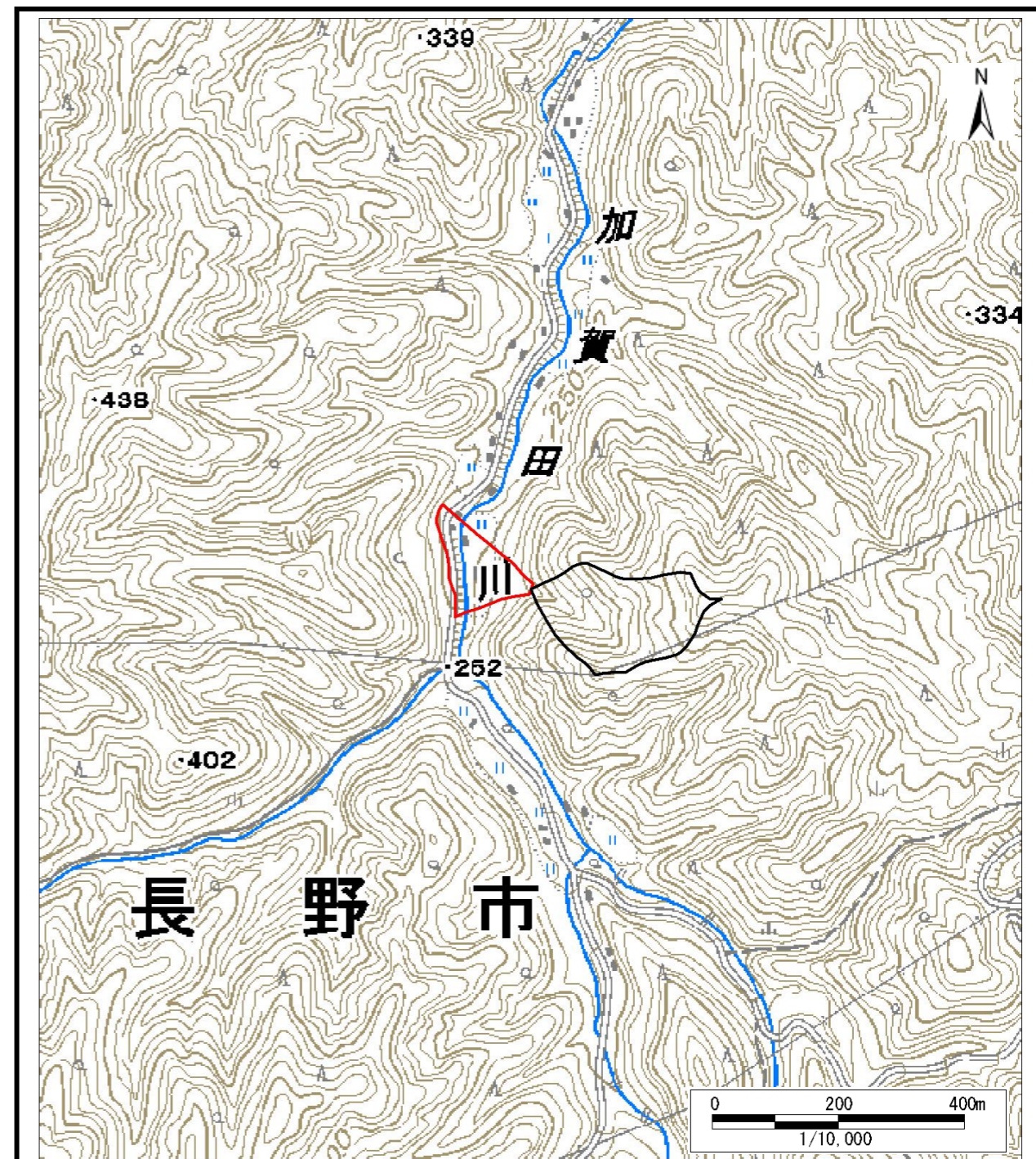


土砂災害警戒区域等の指定の公示に係る図書



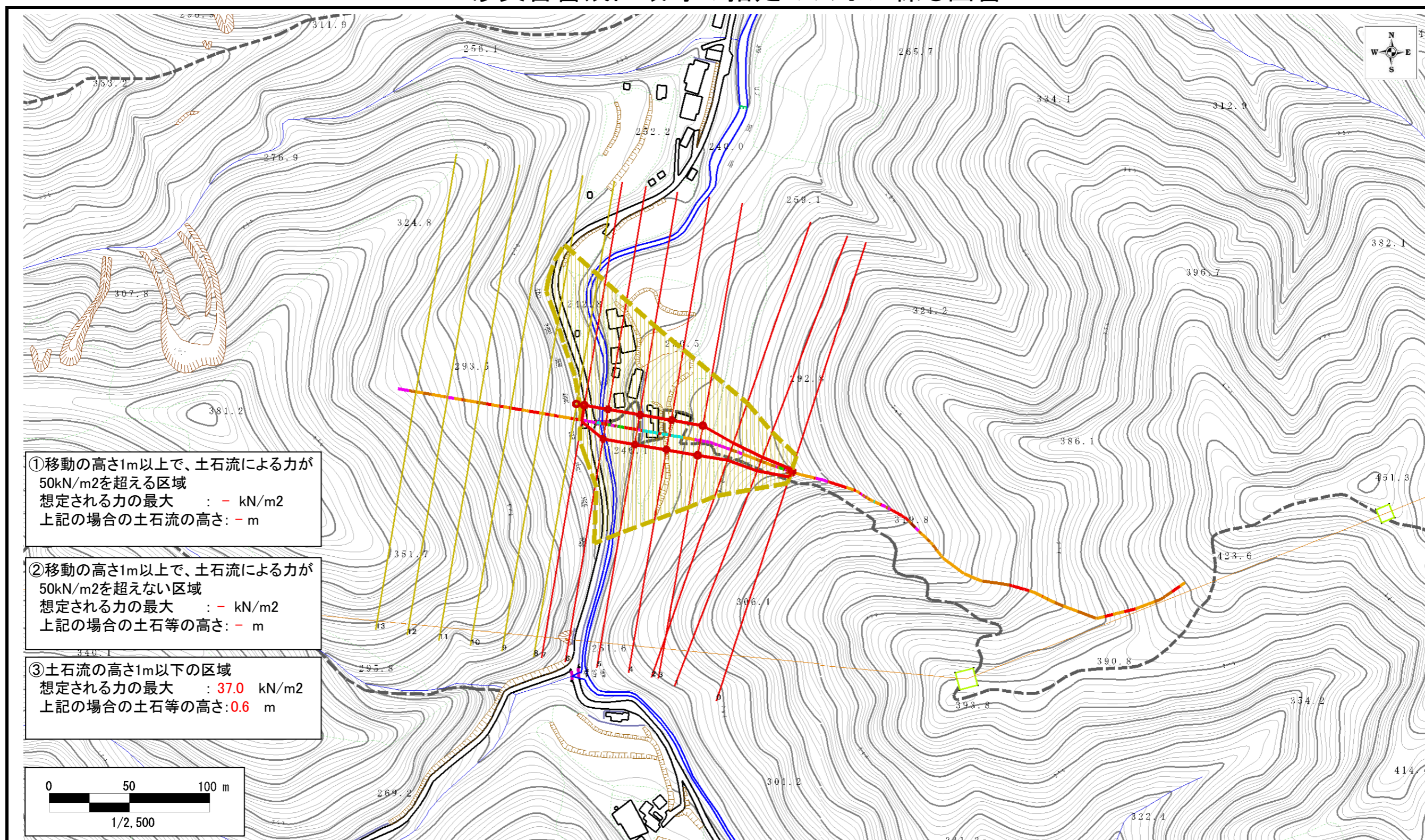
区域指定箇所概略位置図(1/25,000)



区域指定箇所位置図(1/10,000)

様式-1(土) 土砂災害警戒区域・土砂災害特別警戒区域 位置図 (この地図は、国土地理院発行の1/25,000地形図「岩湧山」の一部を使用した)	自然現象の種類	土石流	溪流番号	D21621130
	告示番号	大阪府告示第 1549/1550 号	溪流の名称	加賀田川右4(加賀田川右支川)
	告示年月日	平成28年9月9日	所在地	河内長野市加賀田

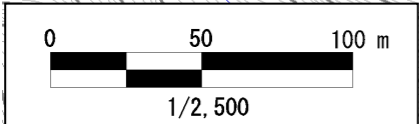
土砂災害警戒区域等の指定の公示に係る図書



①移動の高さ1m以上で、土石流による力が50kN/m²を超える区域
 想定される力の最大 : - kN/m²
 上記の場合の土石流の高さ: - m

②移動の高さ1m以上で、土石流による力が50kN/m²を超えない区域
 想定される力の最大 : - kN/m²
 上記の場合の土石等の高さ: - m

③土石流の高さ1m以下の区域
 想定される力の最大 : 37.0 kN/m²
 上記の場合の土石等の高さ: 0.6 m



様式-3(土) 土砂災害警戒区域等 区域 図	土砂災害防止法第7条第1項に該当する区域		自然現象の種類	土石流	溪流番号	D21621130
	土砂災害防止法第9条第1項に該当する区域		告示番号	大阪府告示第 1549 号 1550 号	溪流の名称	加賀田川右4(加賀田川右支川)
	③土石流の高さが1m以下の区域		告示年月日	平成28年9月9日	所在地	河内長野市加賀田