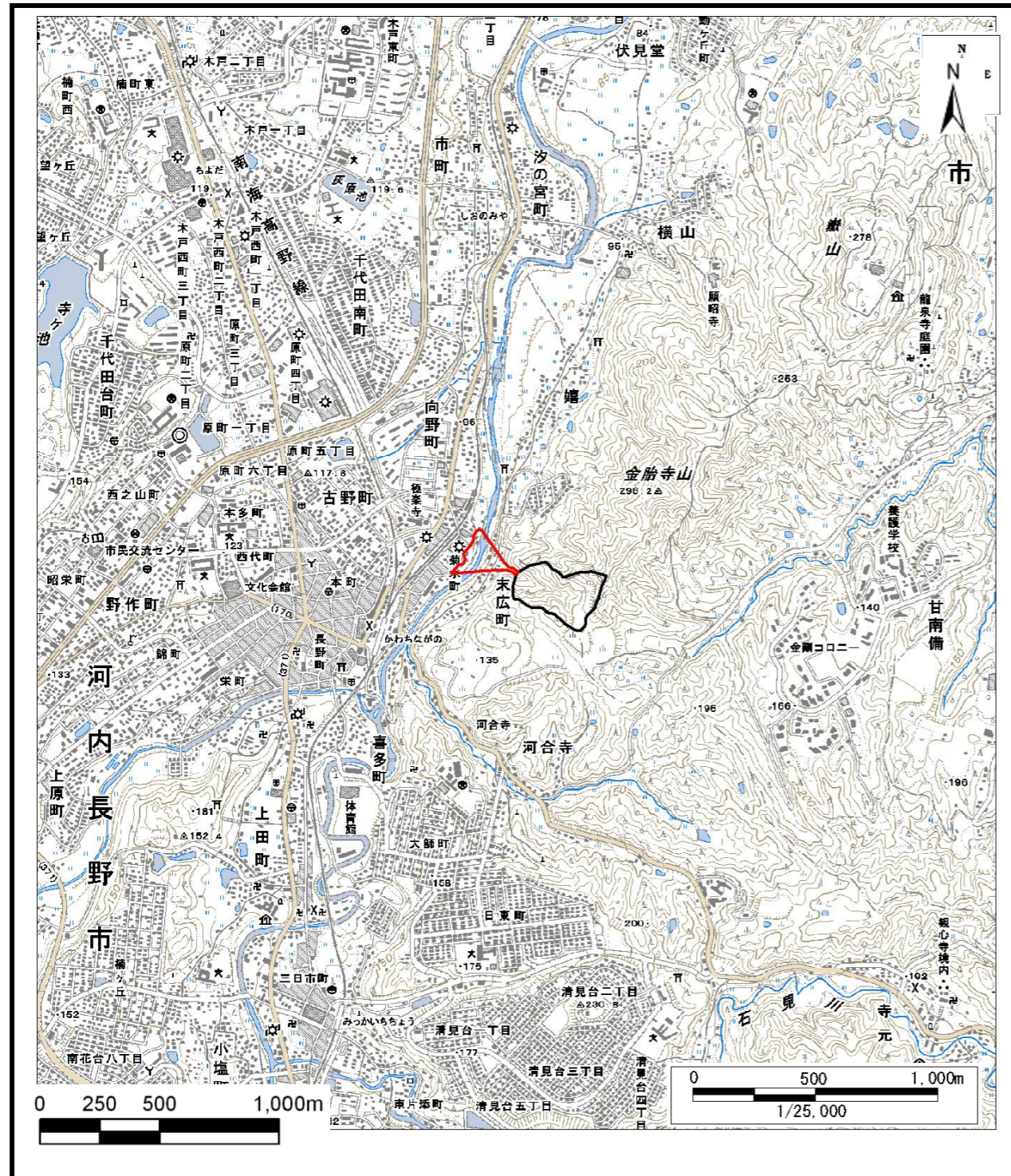
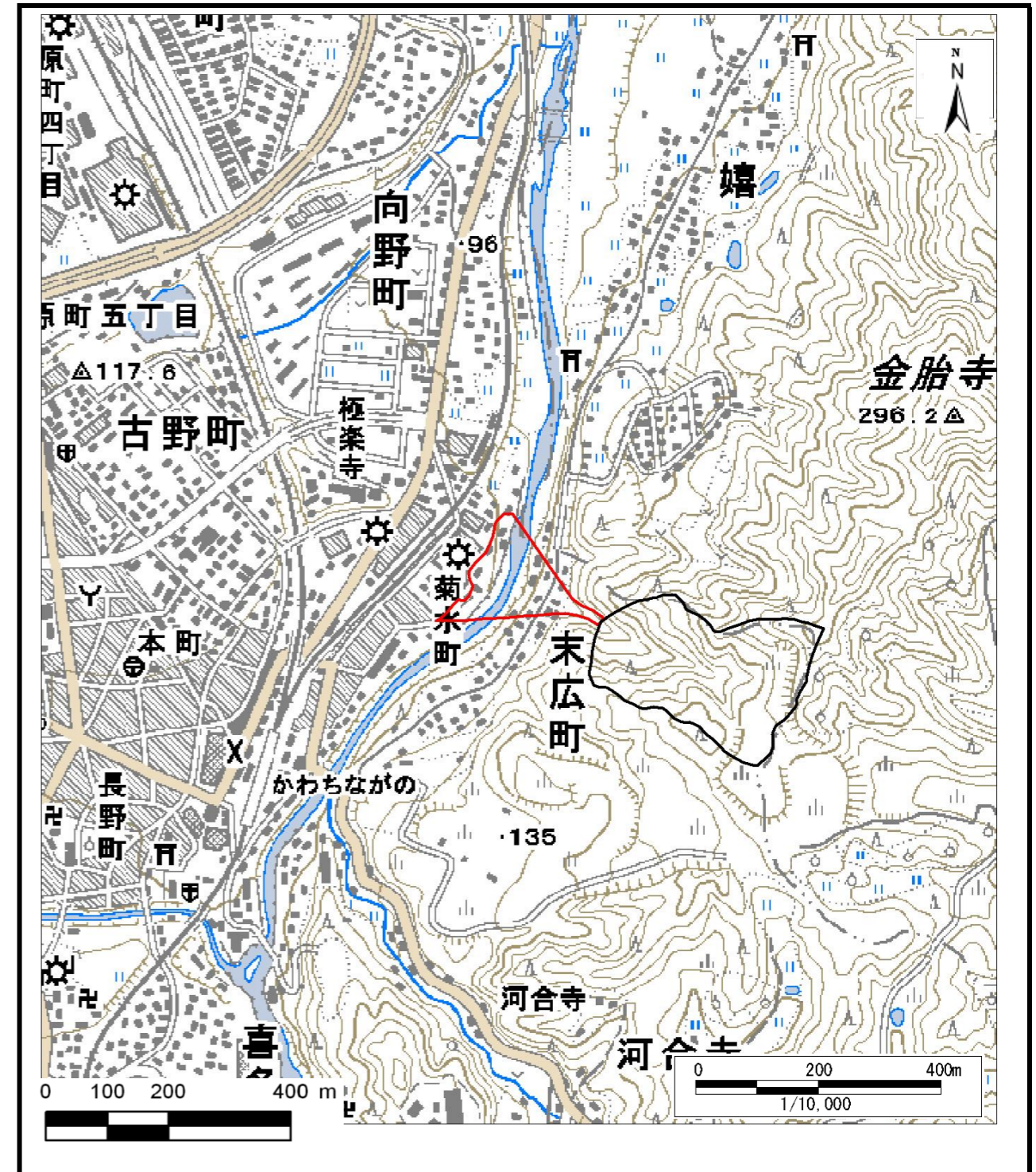


土砂災害警戒区域等の指定の公示に係る図書



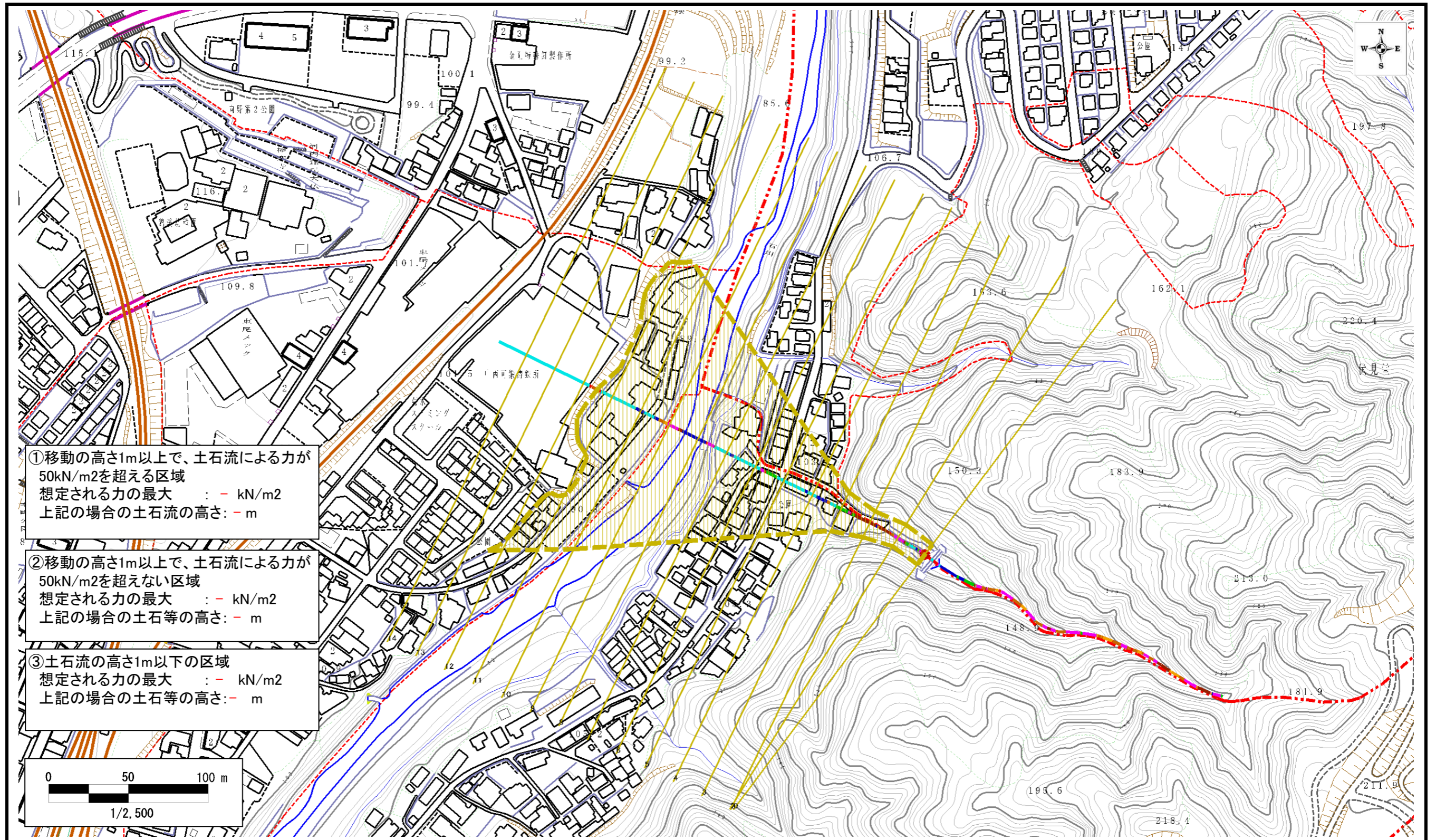
区域指定箇所概略位置図(1/25,000)



区域指定箇所位置図(1/10,000)

様式-1(土) 土砂災害警戒区域・土砂災害特別警戒区域 位置図 (この地図は、国土地理院発行の1/25,000地形図「富田林」の一部を使用した)	自然現象の種類	土石流	溪流番号	D21610110
	告示番号	大阪府告示第 1545/1546 号	溪流の名称	末広川右第二支溪
	告示年月日	平成28年9月9日	所在地	河内長野市末広町、菊水町、向野町・富田林市大字壱、大字伏見堂

土砂災害警戒区域等の指定の公示に係る図書



様式-3(土) 土砂災害警戒区域等 区 域 図	土砂災害防止法第7条第1項に該当する区域		自然現象の種類 土石流	溪流番号 D21610110
	土砂災害防止法第9条第1項に該当する区域		告示番号 大阪府告示第 1545 号 1546 号	溪流の名称 末広川右第二支溪
	土砂災害防止法第9条第1項に該当する区域		告示年月日 平成28年9月9日	所在地 河内長野市末広町、菊水町、向野町 ・富田林市大字壩、大字伏見堂