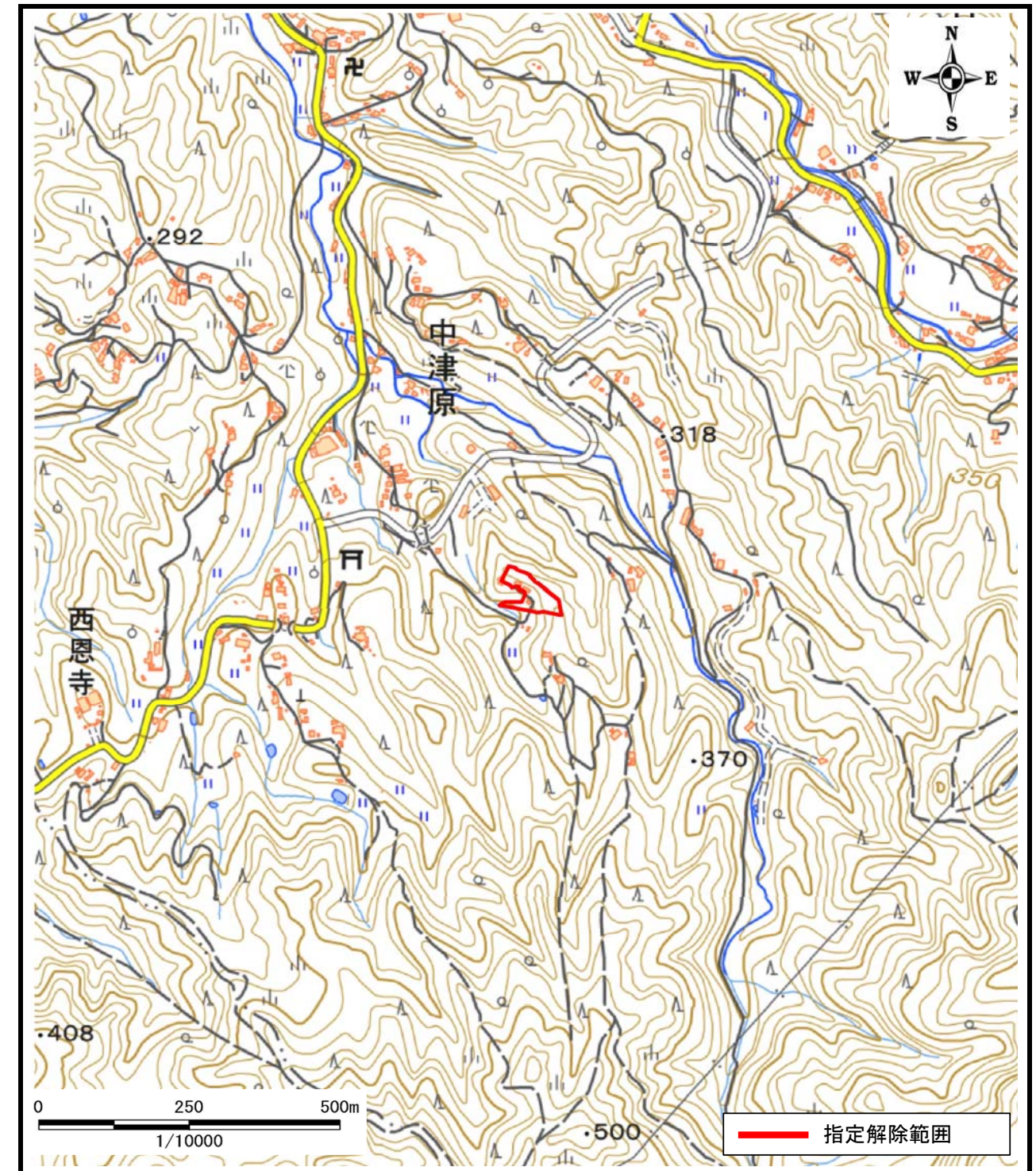


土砂災害警戒区域等の指定解除の公示に係る図書(その1)



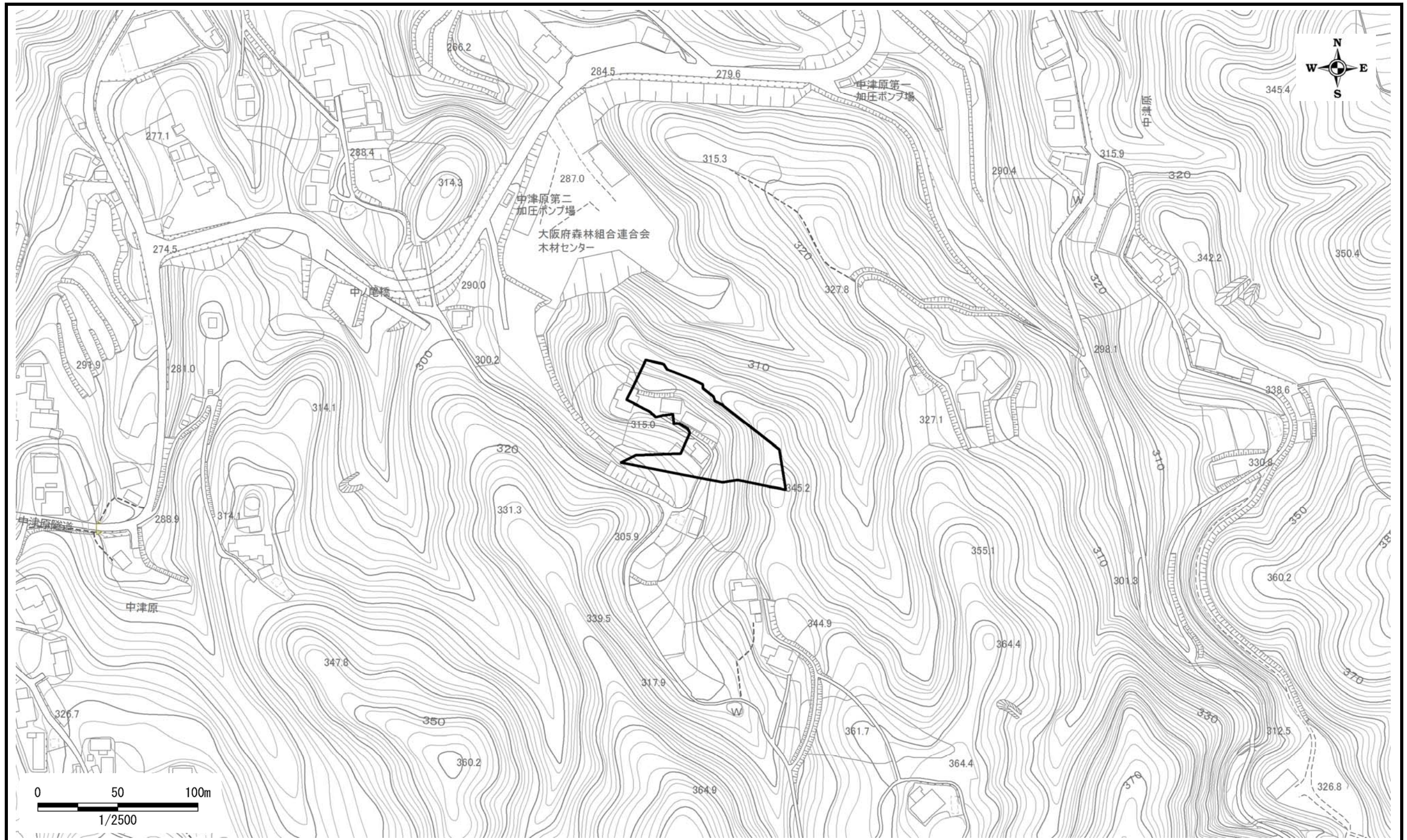
区域指定箇所概略位置図(1/25,000)



区域指定箇所位置図(1/10,000)

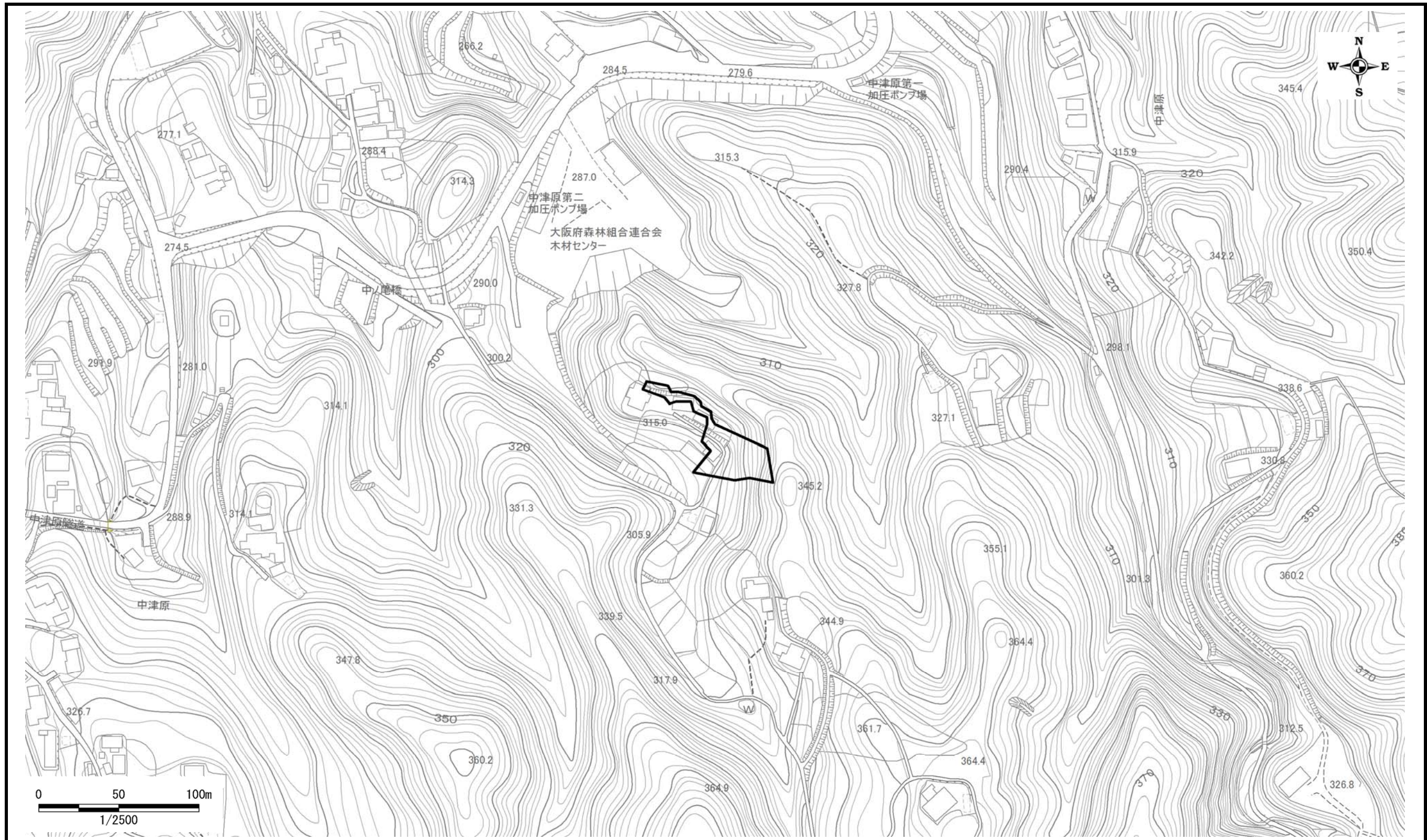
様式-1(急)-(ア) 指定解除区域位置図 [この地図は、国土地理院発行の1/25,000地形図「御所」「岩湧山」「富田林」「五條」の一部を使用した]	自然現象の種類	急傾斜地の崩壊	区域番号	K38301220
	告示番号	大阪府告示第 811 号 813 号	区域の名称	中津原(13)
	告示年月日	令和4年6月10日	所在地	南河内郡千早赤阪村大字中津原

土砂災害警戒区域等の指定解除の公示に係る図書(その2)



様式-2(急)-(イ) 土砂災害警戒区域 区域図	土砂災害防止法第7条第6項 に該当する区域	縮尺 1:2,500	自然現象の種類	急傾斜地の崩壊	区域番号	K38301220
			告示番号	大阪府告示第 811 号	区域の名称	中津原(13)
			告示年月日	令和4年6月10日	所在地	南河内郡千早赤阪村大字中津原

土砂災害警戒区域等の指定解除の公示に係る図書(その3)



様式-3(急)-(工) 土砂災害特別警戒区域 区域図	土砂災害防止法第9条第8項 に該当する区域			自然現象の種類	急傾斜地の崩壊	区域番号	K38301220
				告示番号	大阪府告示第 813 号	区域の名称	中津原(13)
				告示年月日	令和4年6月10日	所在地	南河内郡千早赤阪村大字中津原