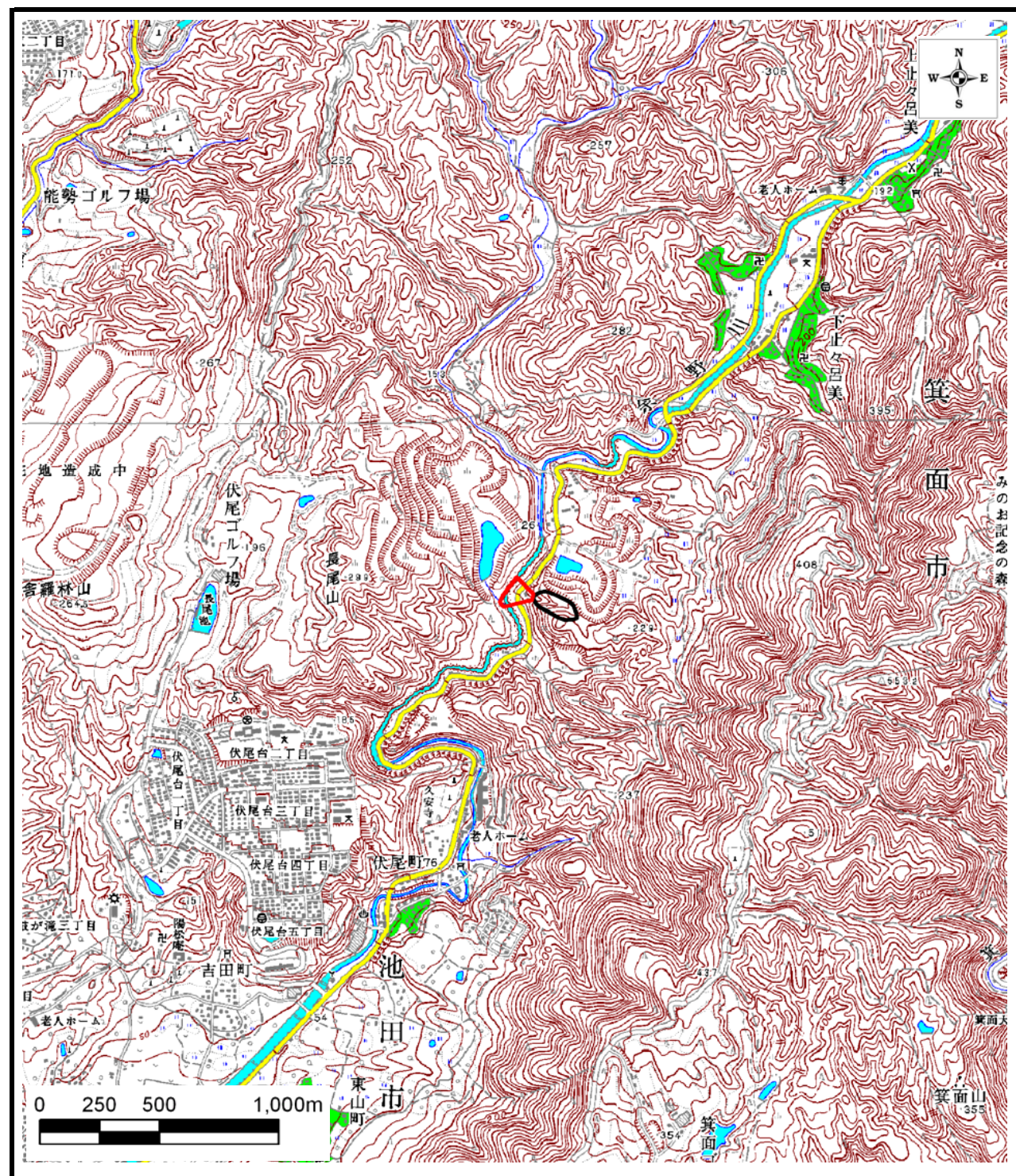
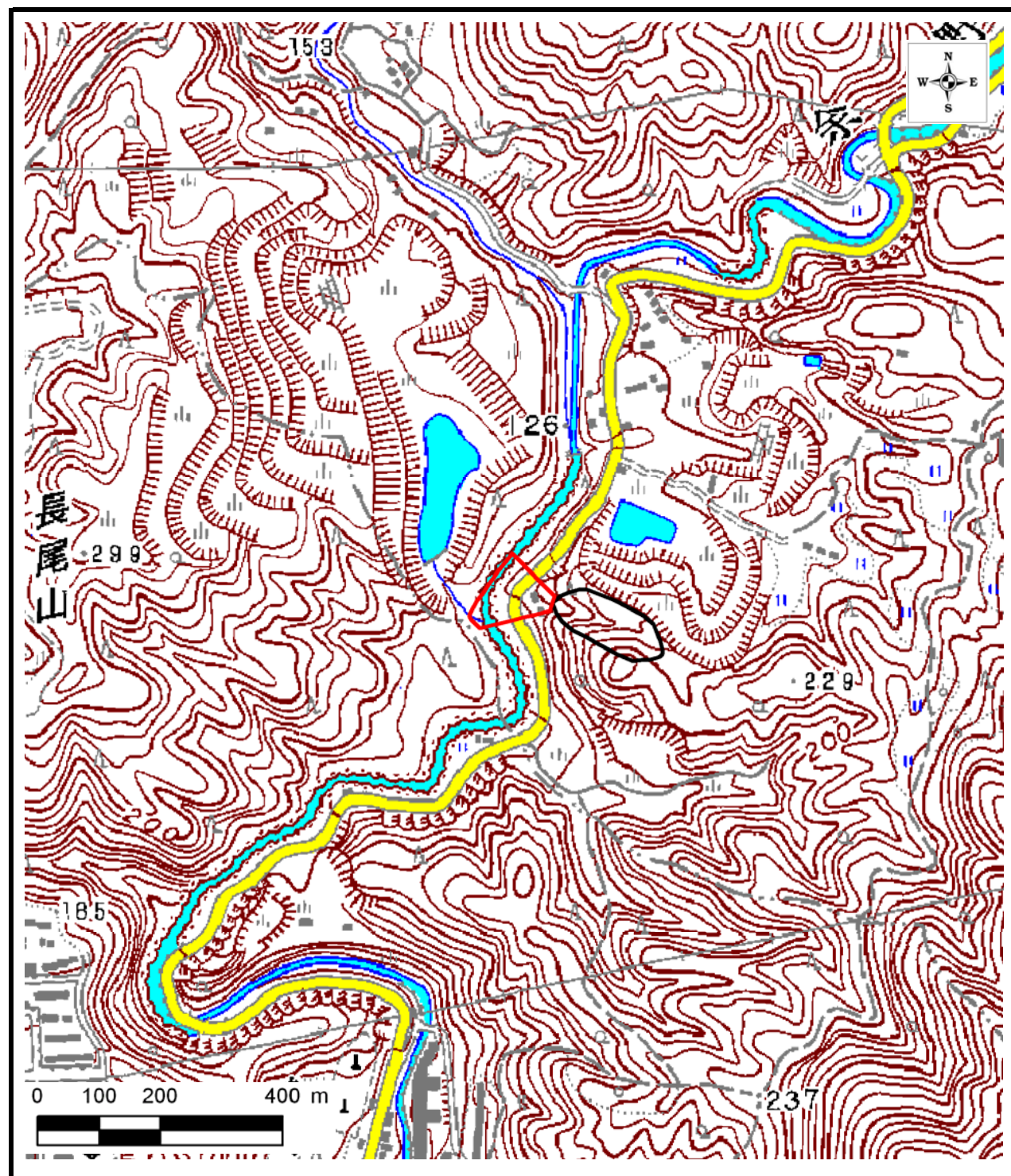


土砂災害警戒区域等の指定の公示に係る図書



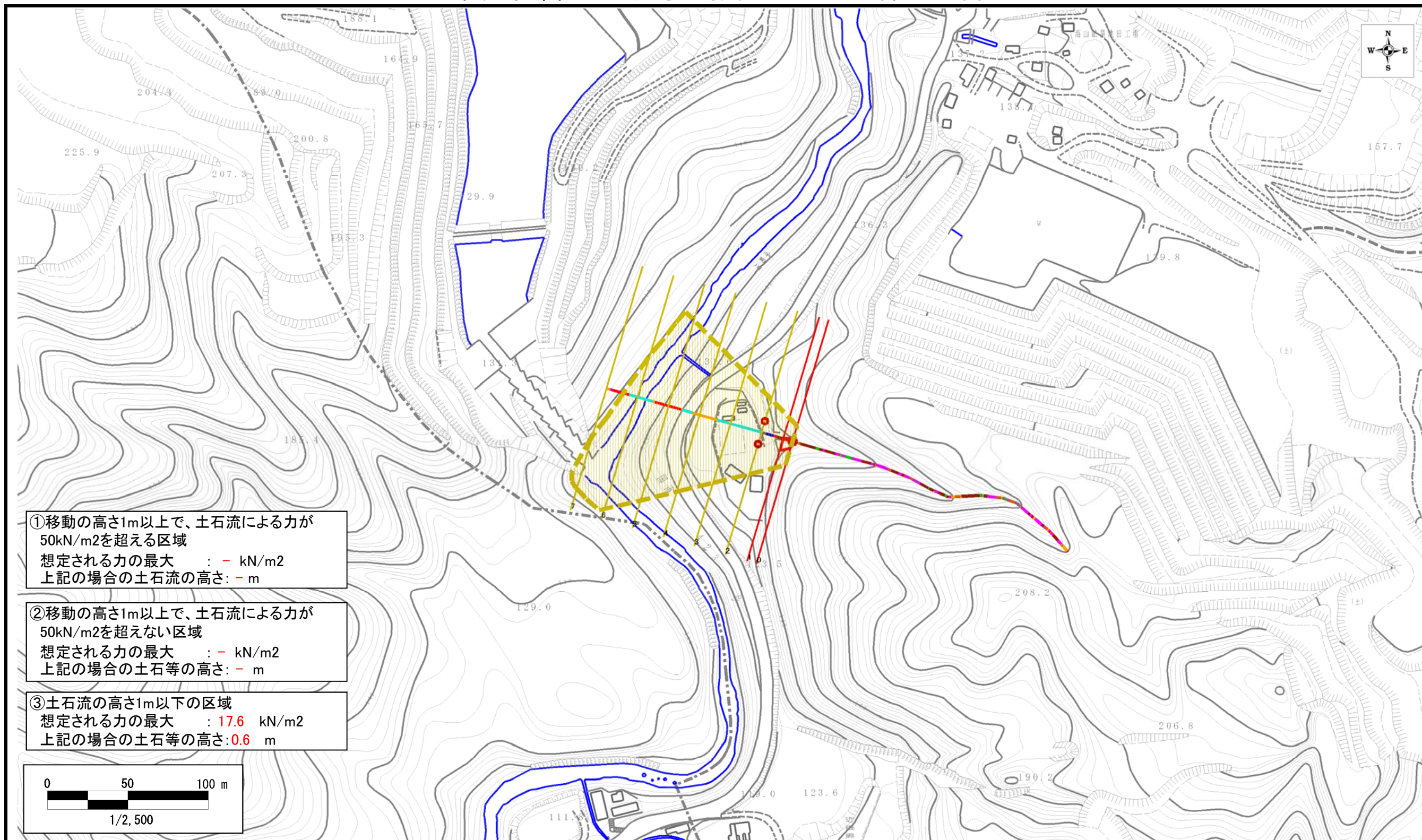
区域指定箇所概略位置図(1/25,000)



区域指定箇所位置図(1/10,000)

様式-1(土) 土砂災害警戒区域・土砂災害特別警戒区域 位置図 (この地図は、国土地理院発行の1/25,000地形図「広根」の一部を使用した)	自然現象の種類	土石流	溪流番号	D22030060
	告示番号	大阪府告示第 1786/1787 号	溪流の名称	余野川左18
	告示年月日	平成27年12月22日	所在地	箕面市森町北

土砂災害警戒区域等の指定の公示に係る図書



様式-3(土) 土砂災害警戒区域等 区 域 図	土砂災害防止法第7条第1項に該当する区域		自然現象の種類	土石流	溪流番号	D22030060
	土砂災害防止法第9条第1項に該当する区域		告示番号	大阪府告示第 1786 / 1787 号	溪流の名称	余野川左18
	③土石流の高さが1m以下の区域		告示年月日	平成27年12月22日	所在地	箕面市森町北