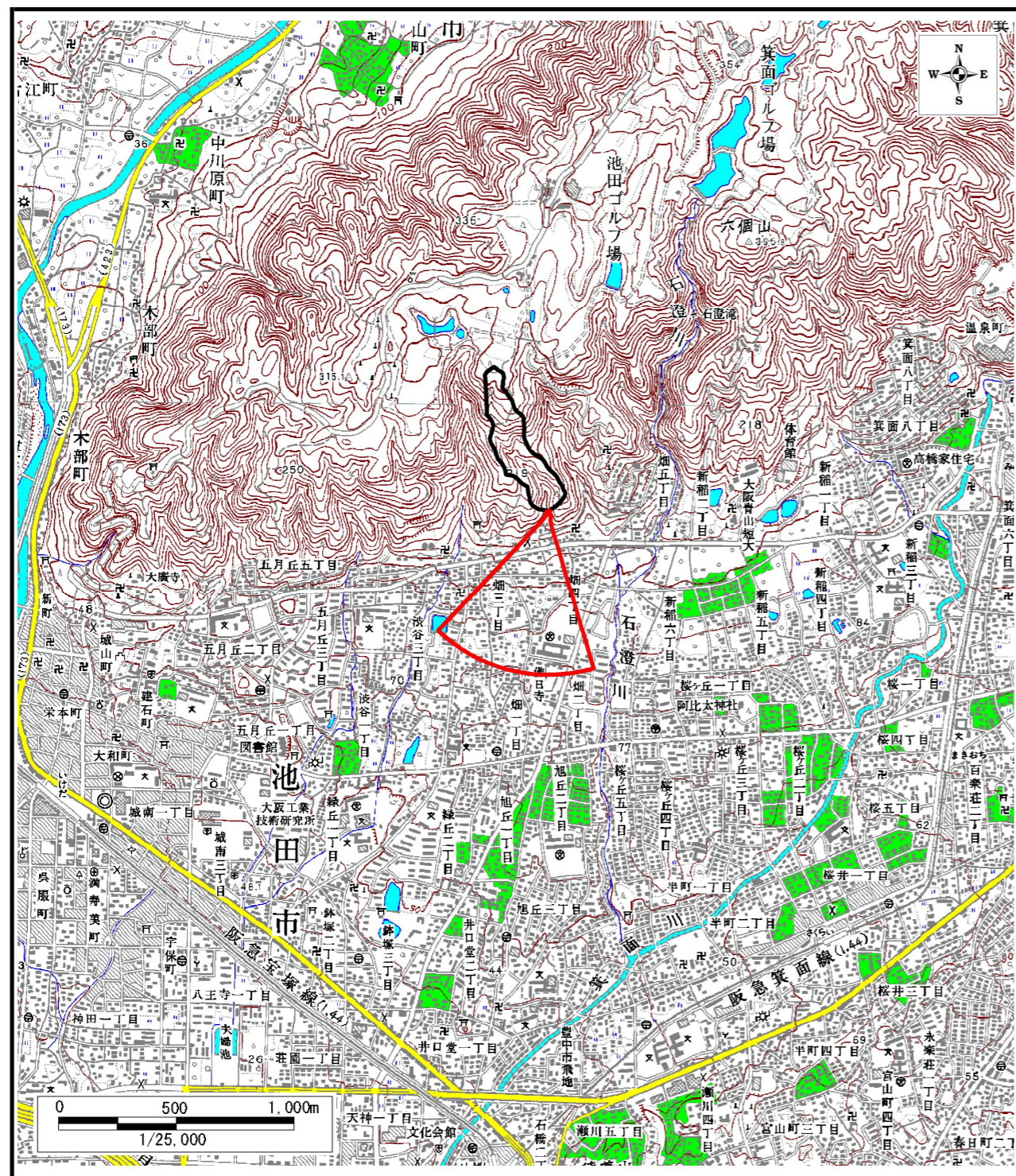
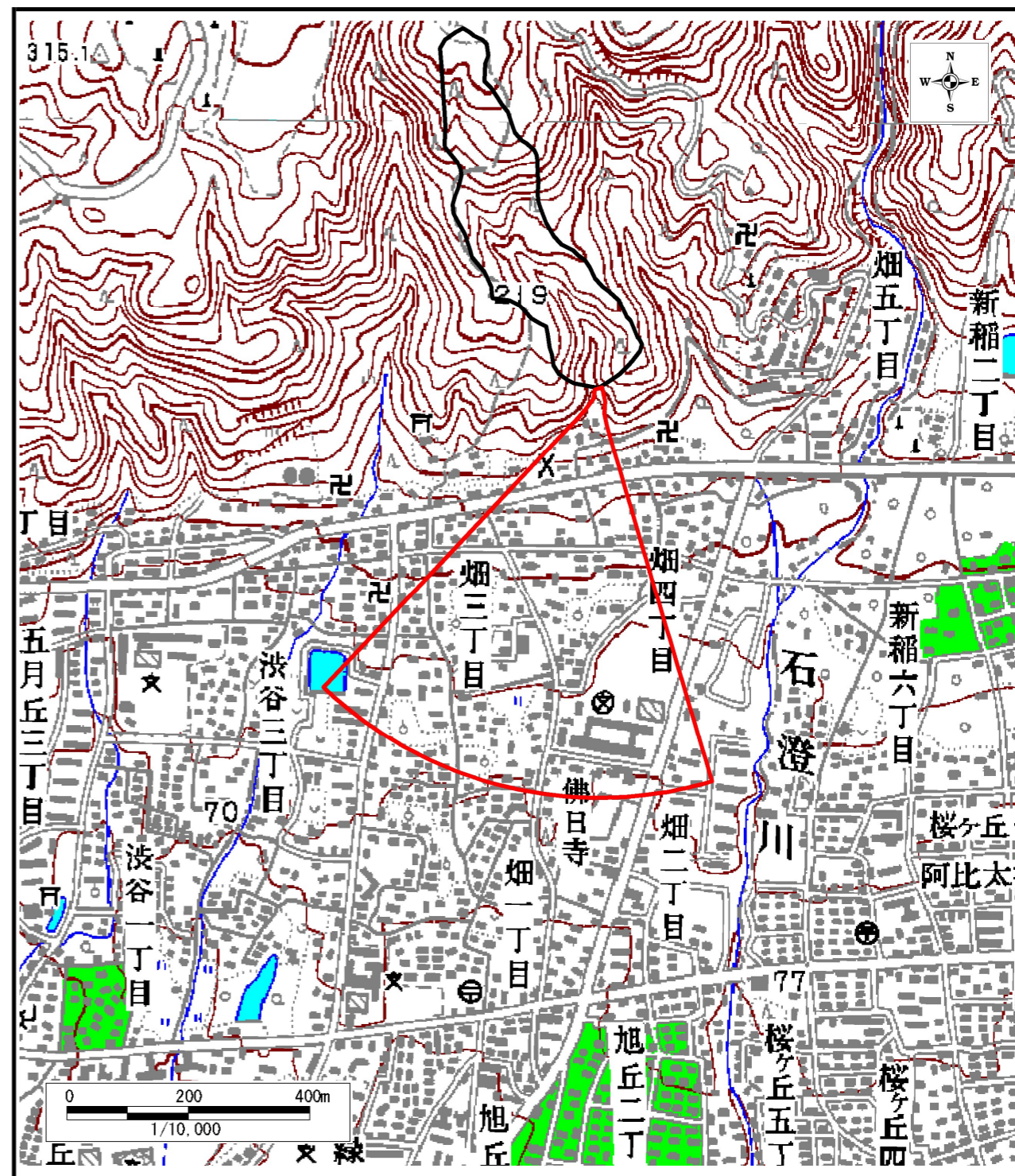


土砂災害警戒区域等の指定の公示に係る図書



区域指定箇所概略位置図(1/25,000)



区域指定箇所位置図(1/10,000)

様式-1(土)-(ア)

指定区域位置図

(この地図は、国土地理院発行の1/25,000地形図「広根」「伊丹」の一部を使用した)

自然現象の種類

土石流

溪流番号

D20410330

告示番号

大阪府告示第 1153 号

溪流の名称

猪名川左1左一(才の木川)

告示年月日

平成27年8月7日

所在地

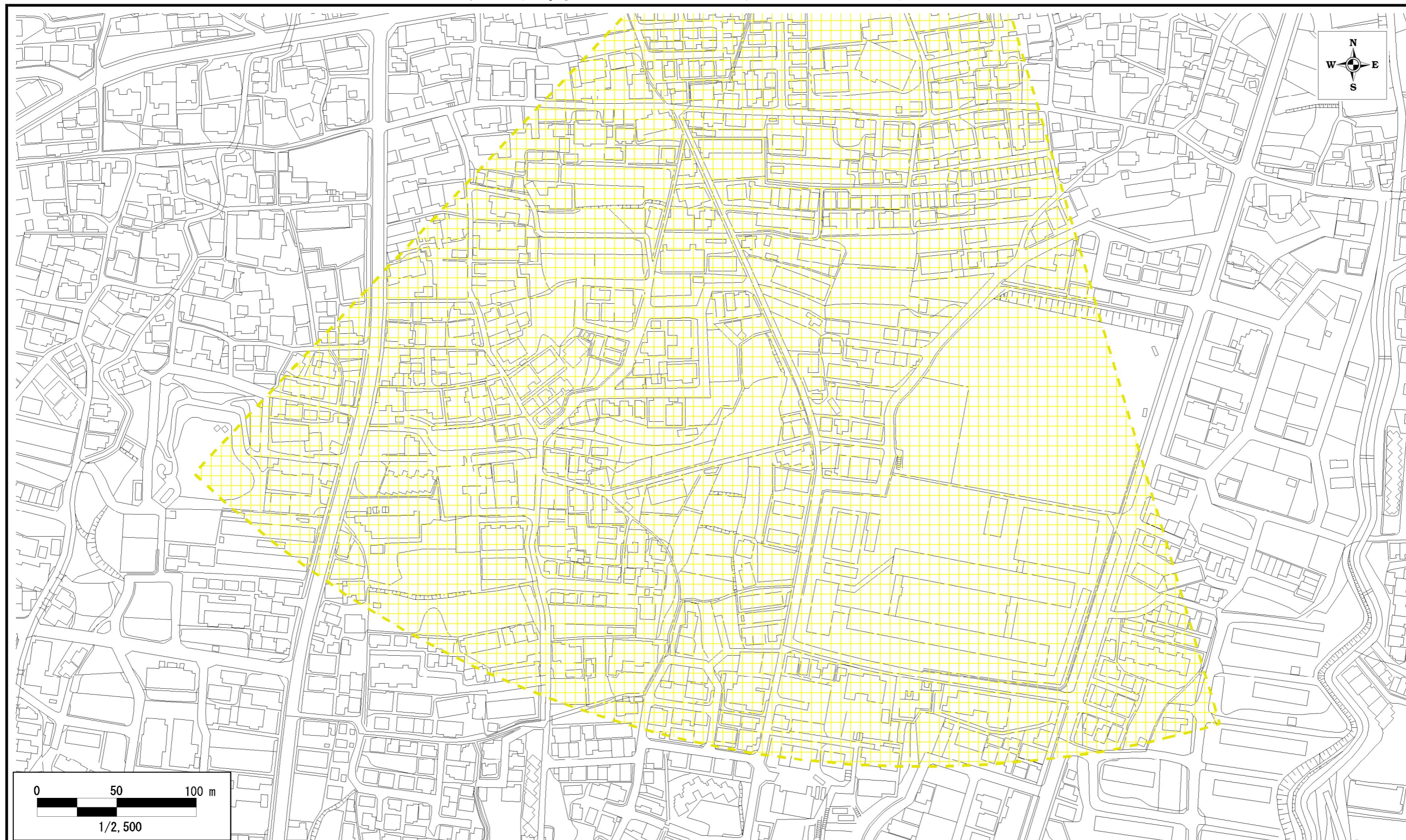
池田市畑三丁目

土砂災害警戒区域等の指定の公示に係る図書



様式-2(土)-(イ) 土砂災害警戒区域 区域図	土砂災害防止法第7条第1項 に該当する区域		自然現象の種類	土石流	溪流番号	D20410330
			告示番号	大阪府告示第 1153 号	溪流の名称	猪名川左1左一(才の木川)
			告示年月日	平成27年8月7日	所在地	池田市畑三丁目

土砂災害警戒区域等の指定の公示に係る図書



様式-2(土)-(イ) 土砂災害警戒区域 区域図	土砂災害防止法第7条第1項 に該当する区域		自然現象の種類	土石流	溪流番号	D20410330
			告示番号	大阪府告示第 1153 号	溪流の名称	猪名川左1左一(才の木川)
			告示年月日	平成27年8月7日	所在地	池田市畑三丁目