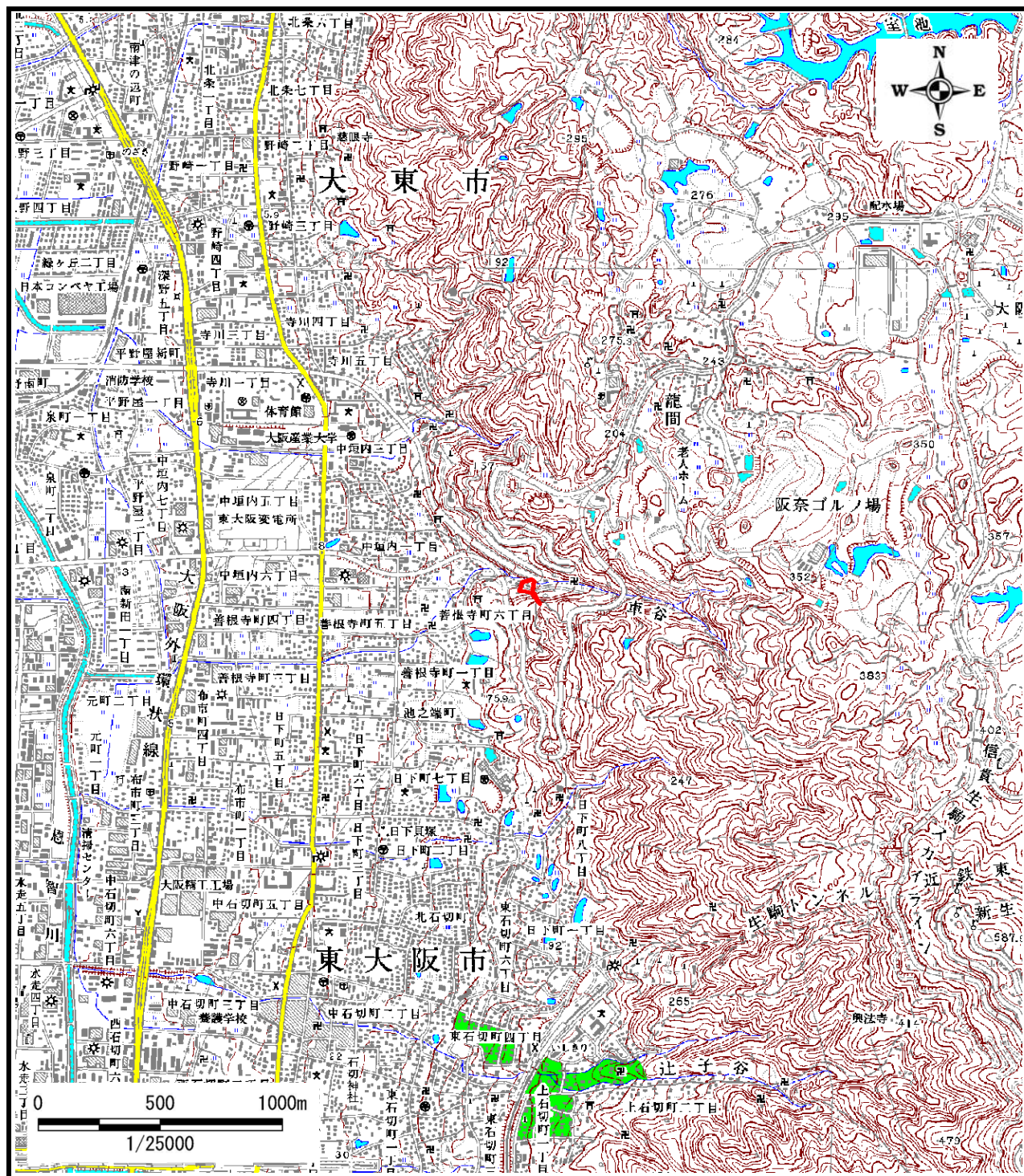
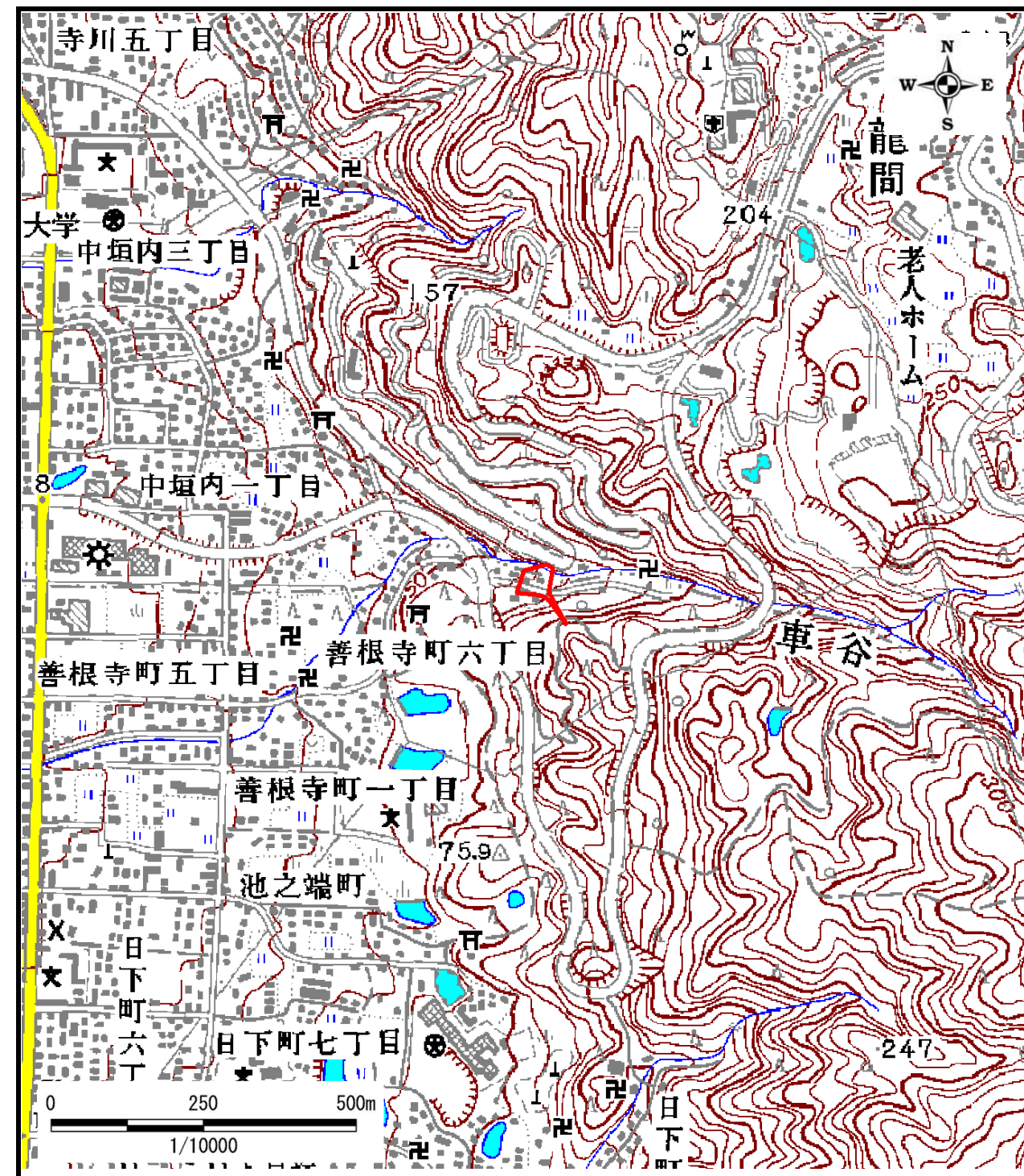


土砂災害警戒区域等の指定の公示に係る図書(その1)



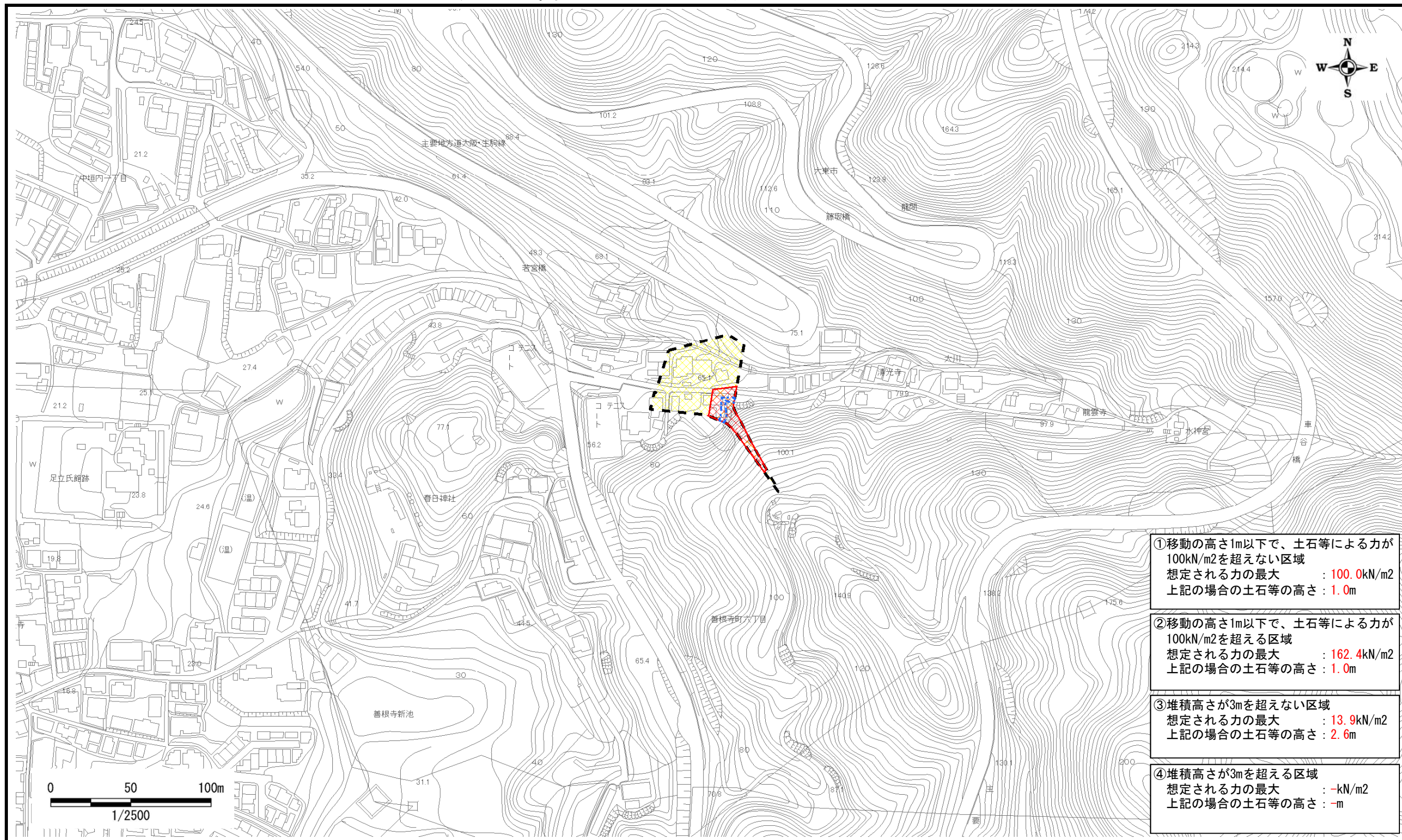
区域指定箇所概略位置図(1/25,000)



区域指定箇所位置図(1/10,000)

様式-1(急)-(ア) 指定区域位置図 (この地図は、国土地理院発行の1/25,000地形図「生駒山」の一部を使用した)	自然現象の種類	急傾斜地の崩壊	区域番号	K22700255
	告示番号	大阪府告示第2255・2256号	区域の名称	車谷(2)-5
	告示年月日	平成25年12月26日	所在地	大阪府東大阪市善根寺町六丁目/大東市龍間

土砂災害警戒区域等の指定の公示に係る図書(その2)



様式-2(急)-(ウ) 土砂災害警戒区域等 区域図	土砂災害防止法第6条第1項に該当する区域		縮尺 1:2,500	自然現象の種類	急傾斜地の崩壊	区域番号	K22700255
	土砂災害防止法第8条第1項に該当する区域			告示番号	大阪府告示第2255・2256号	区域の名称	車谷(2)-5
	土石等の(移動)高さが1m以下の場合、土石等の移動による力が100kN/m ² を超える区域			告示年月日	平成25年12月26日	所在地	大阪府東大阪市善根寺町六丁目/大東市龍間
	土石等の堆積の高さが3mを超える区域						