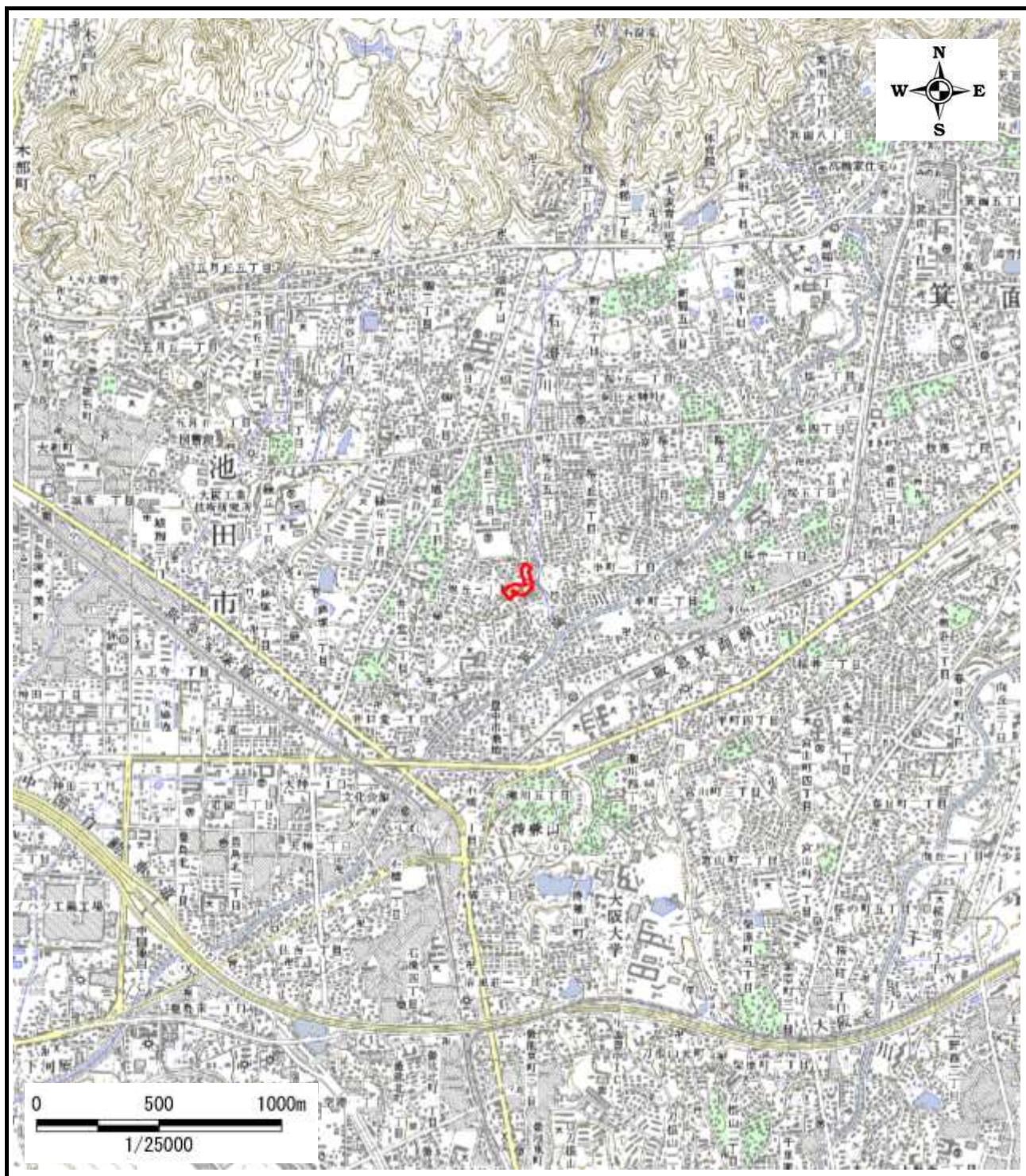
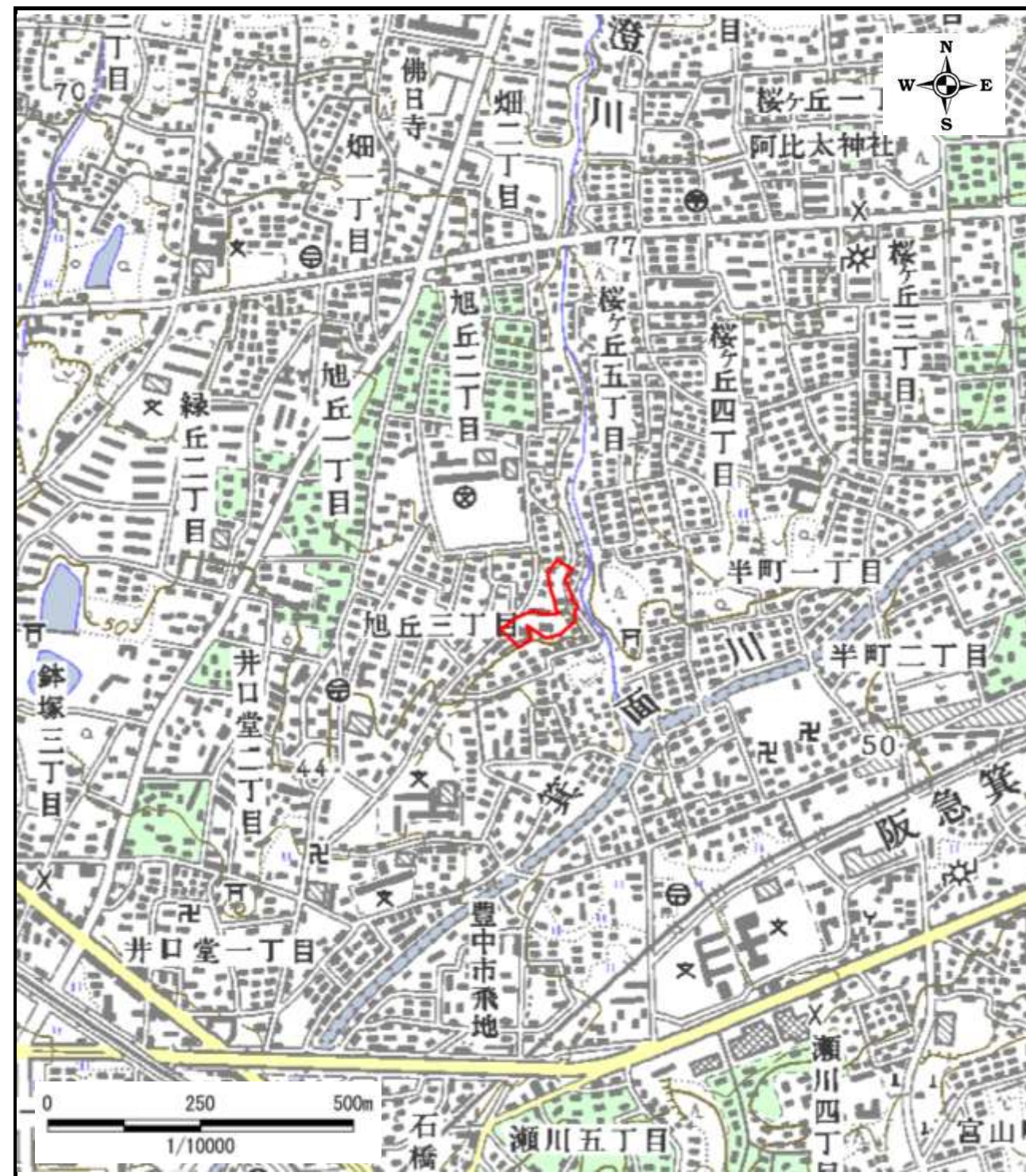


土砂災害警戒区域等の指定の公示に係る図書(その1)



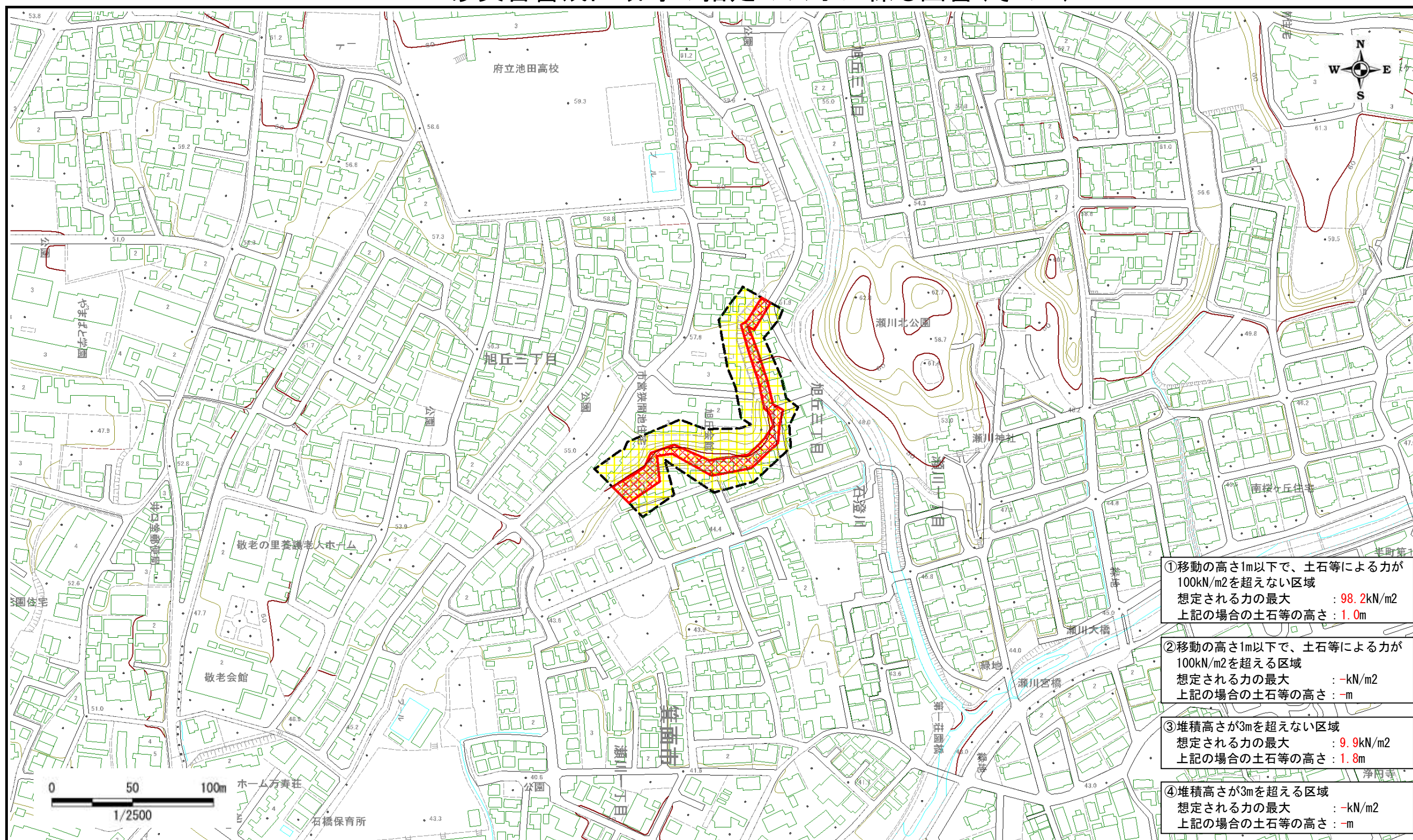
区域指定箇所概略位置図(1/25,000)



区域指定箇所位置図(1/10,000)

様式-1(急)-(ア) 指定区域位置図 (この地図は、国土地理院発行の1/25,000地形図「広根」「伊丹」の一部を使用した)	自然現象の種類	急傾斜地の崩壊	区域番号	K20401140
	告示番号	大阪府告示第 575/577 号	区域の名称	旭丘三丁目
	告示年月日	平成26年4月11日	所在地	大阪府池田市旭丘三丁目・箕面市瀬川一丁目

土砂災害警戒区域等の指定の公示に係る図書(その2)



- ①移動の高さ1m以下で、土石等による力が100kN/m<sup>2</sup>を超えない区域  
想定される力の最大 : 98.2kN/m<sup>2</sup>  
上記の場合の土石等の高さ : 1.0m
- ②移動の高さ1m以下で、土石等による力が100kN/m<sup>2</sup>を超える区域  
想定される力の最大 : -kN/m<sup>2</sup>  
上記の場合の土石等の高さ : -m
- ③堆積高さが3mを超えない区域  
想定される力の最大 : 9.9kN/m<sup>2</sup>  
上記の場合の土石等の高さ : 1.8m
- ④堆積高さが3mを超える区域  
想定される力の最大 : -kN/m<sup>2</sup>  
上記の場合の土石等の高さ : -m

様式-2(急)-ウ 土砂災害警戒区域等 区域図	土砂災害防止法第6条第1項に該当する区域		縮尺 1:2,500	自然現象の種類	急傾斜地の崩壊	区域番号	K20401140	
	土砂災害防止法第8条第1項に該当する区域			告示番号	大阪府告示第 575 577 号	区域の名称	旭丘三丁目	
	土石等の(移動)高さが1m以下の場合、土石等の移動による力が100kN/m <sup>2</sup> を超える区域			告示年月日	平成26年4月11日	所在地	大阪府池田市旭丘三丁目・美面市瀬川一丁目	
	土石等の堆積の高さが3mを超える区域							