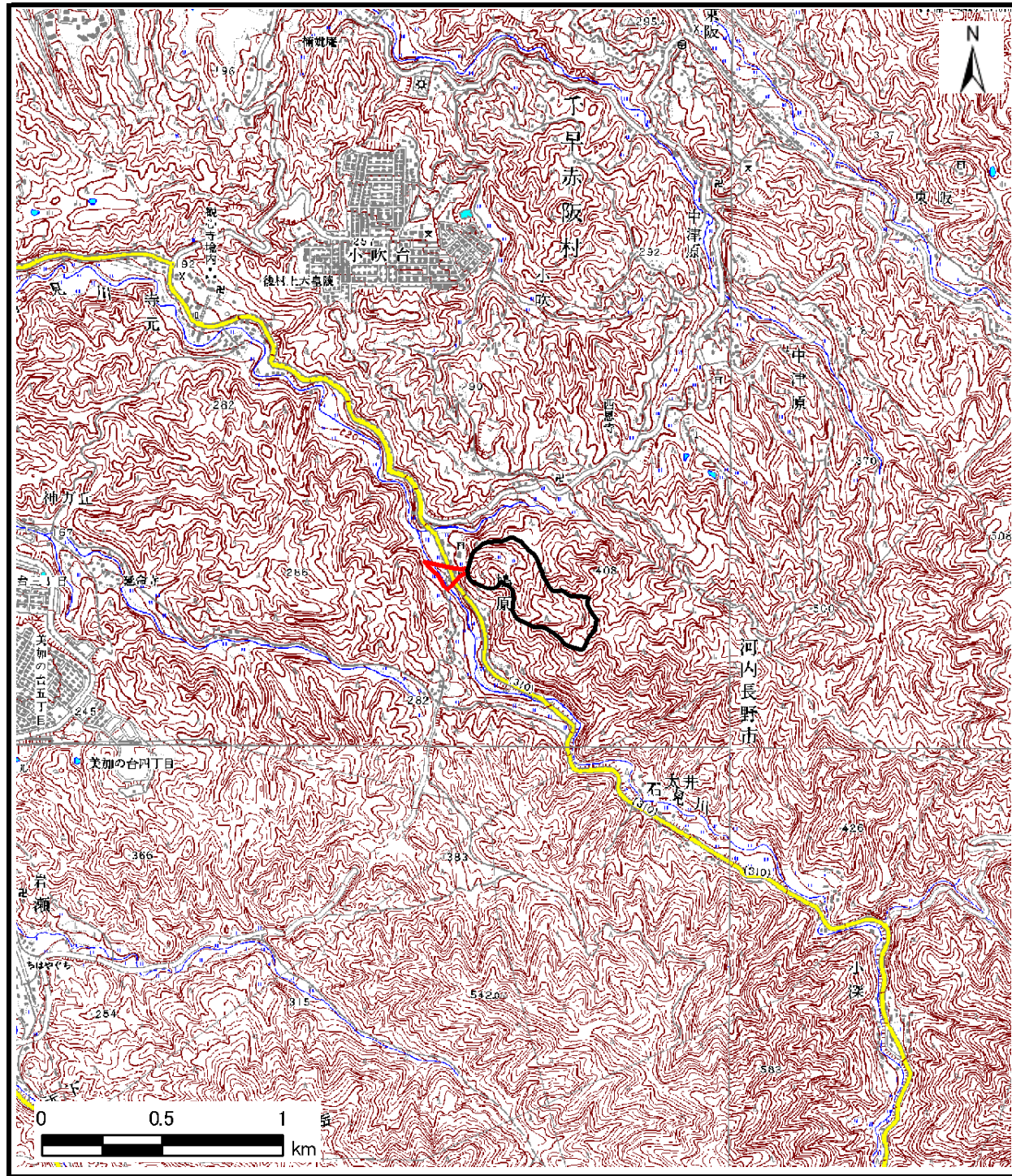
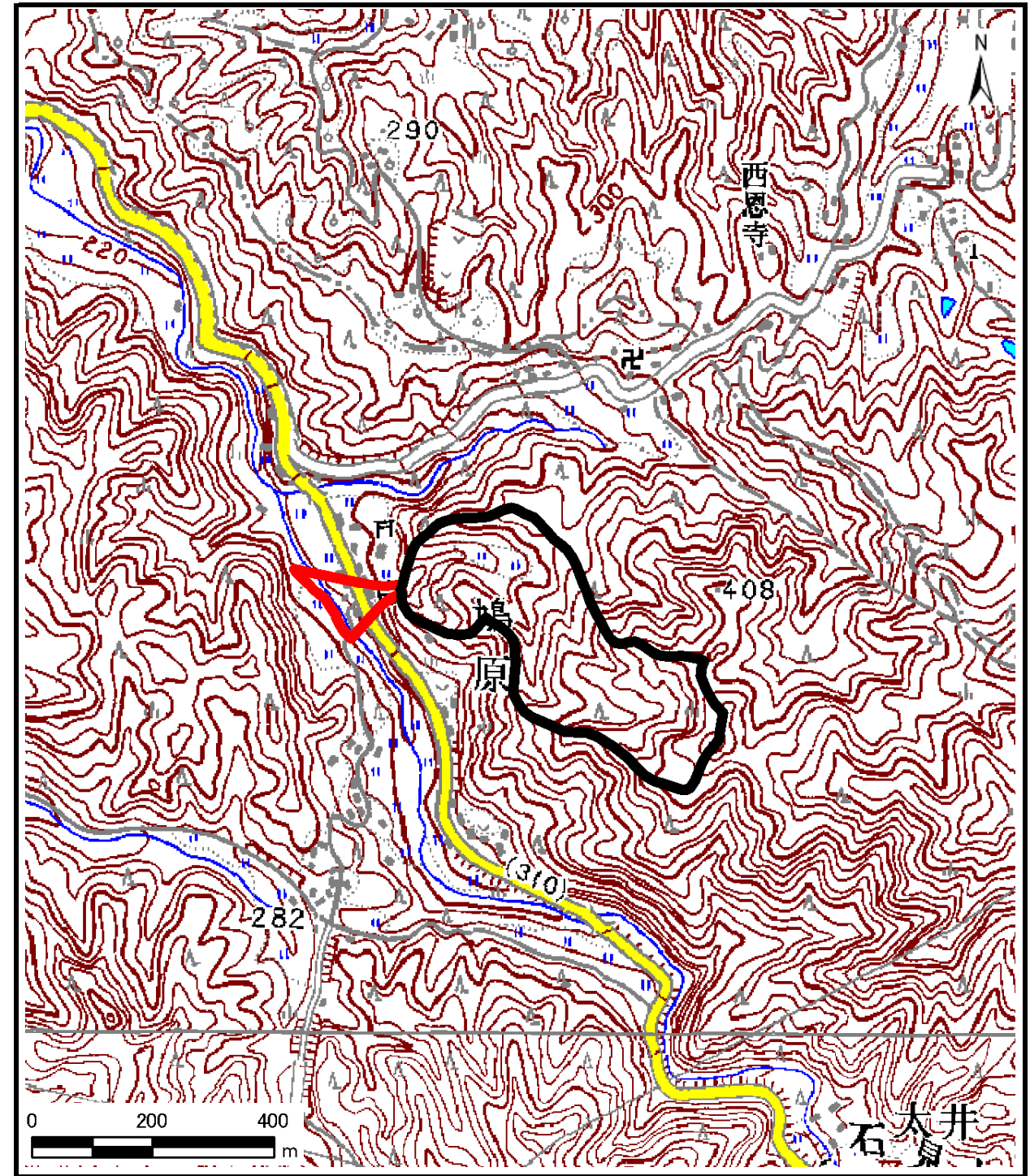


# 土砂災害警戒区域等の指定の公示に係る図書



区域指定箇所概略位置図(1/25,000)



区域指定箇所位置図(1/10,000)

様式-1 (土)

土砂災害警戒区域・土砂災害特別警戒区域 位置図

〔 この地図は、国土地理院発行の1/25,000地形図「富田林」の一部を使用した 〕

自然現象の種類

土石流

溪流番号

D21610120

告示番号

大阪府告示第 1560 / 1561 号

溪流の名称

石見川右12 (石見川右支溪)

告示年月日

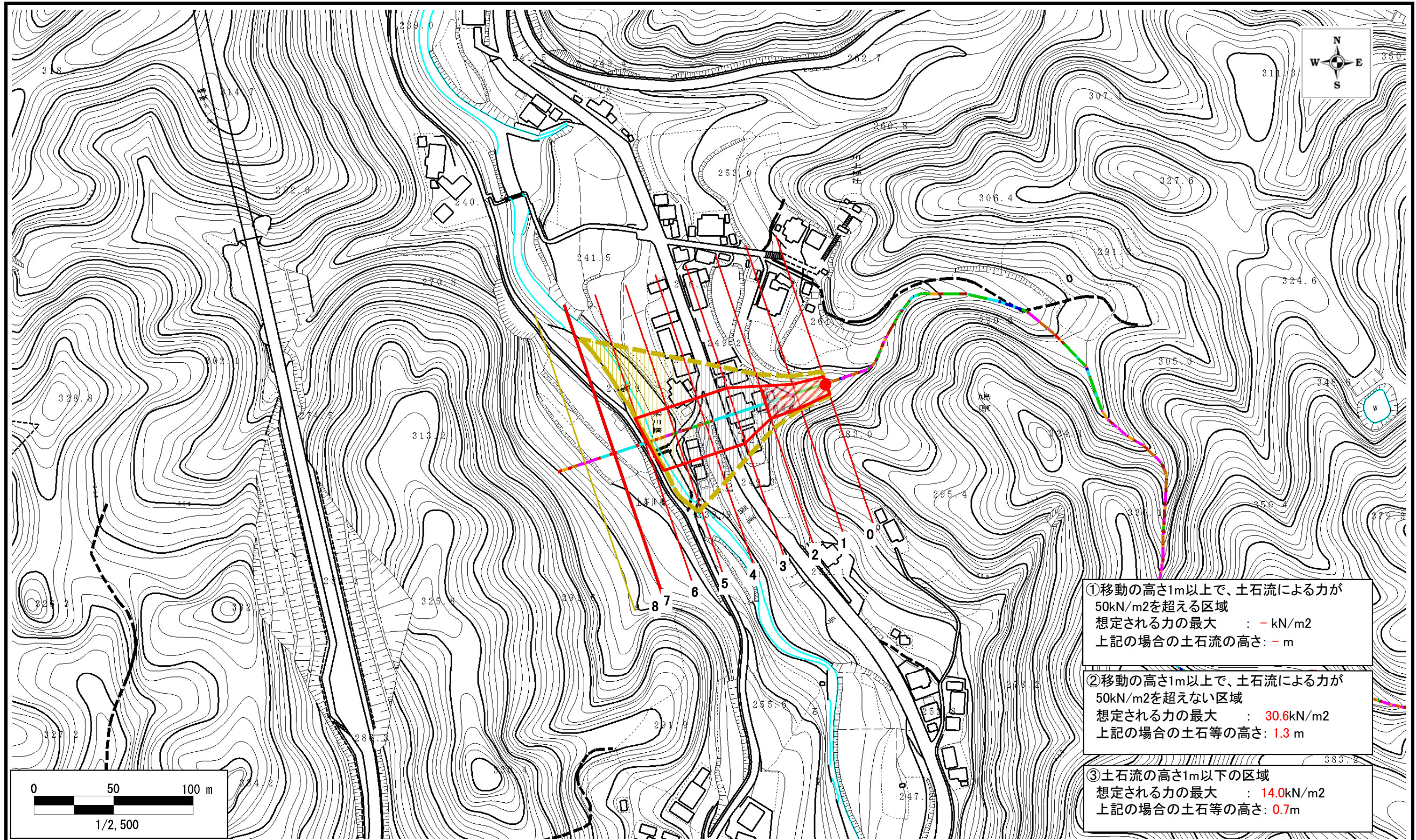
平成25年8月20日

所在地

河内長野市鳩原



# 土砂災害警戒区域等の指定の公示に係る図書



様式-3 (土) 土砂災害警戒区域等 区 域 図	土砂災害防止法第6条第1項に該当する区域		自然現象の種類	土石流	溪流番号	D21610120
	土砂災害防止法第8条第1項に該当する区域		告示番号	大阪府告示第 1560 号 1561 号	溪流の名称	石見川右12 (石見川右支溪)
	土砂災害防止法第8条第1項に該当する区域		告示年月日	平成25年8月20日	所在地	河内長野市鳩原
	土砂災害防止法第8条第1項に該当する区域					