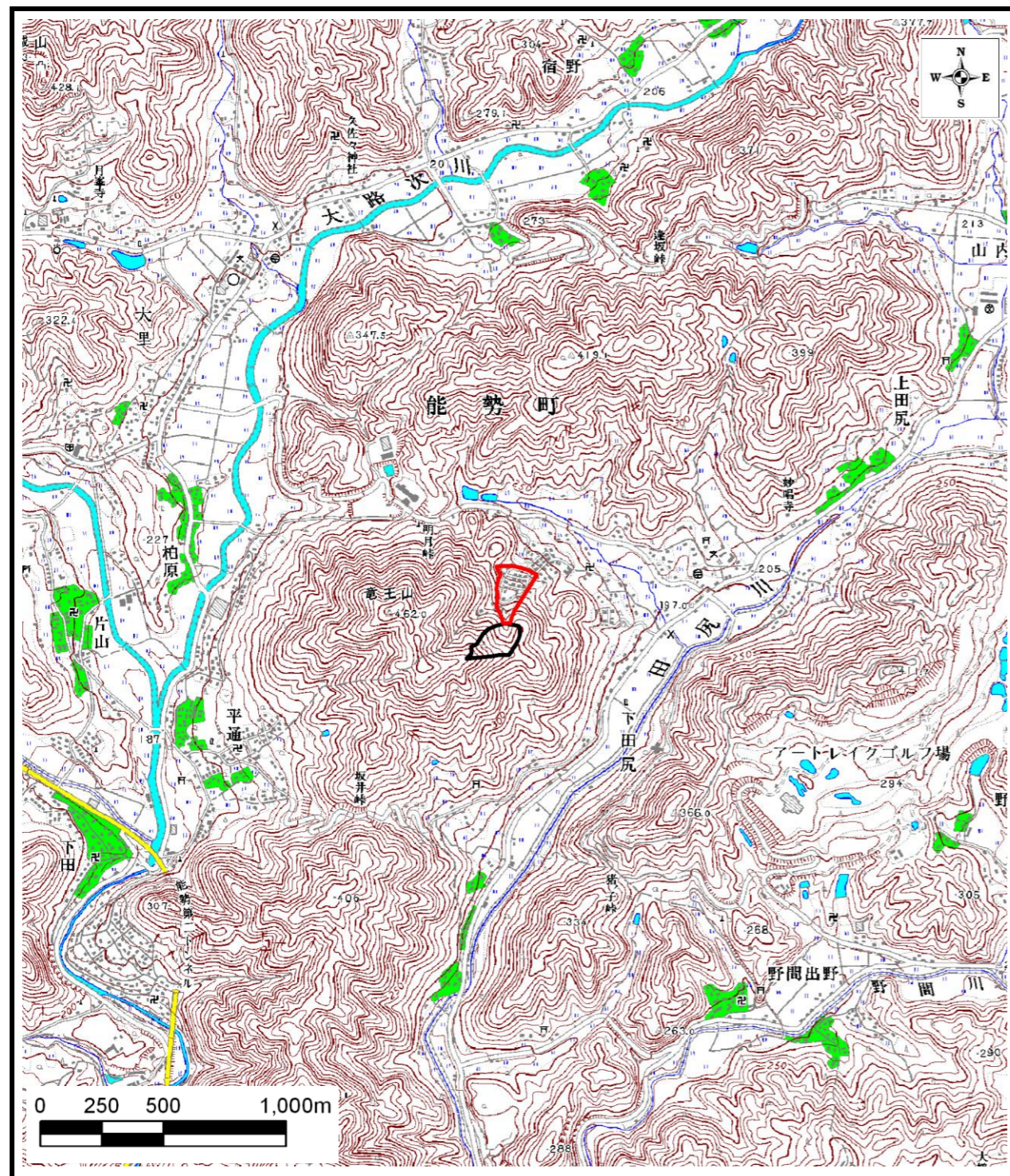
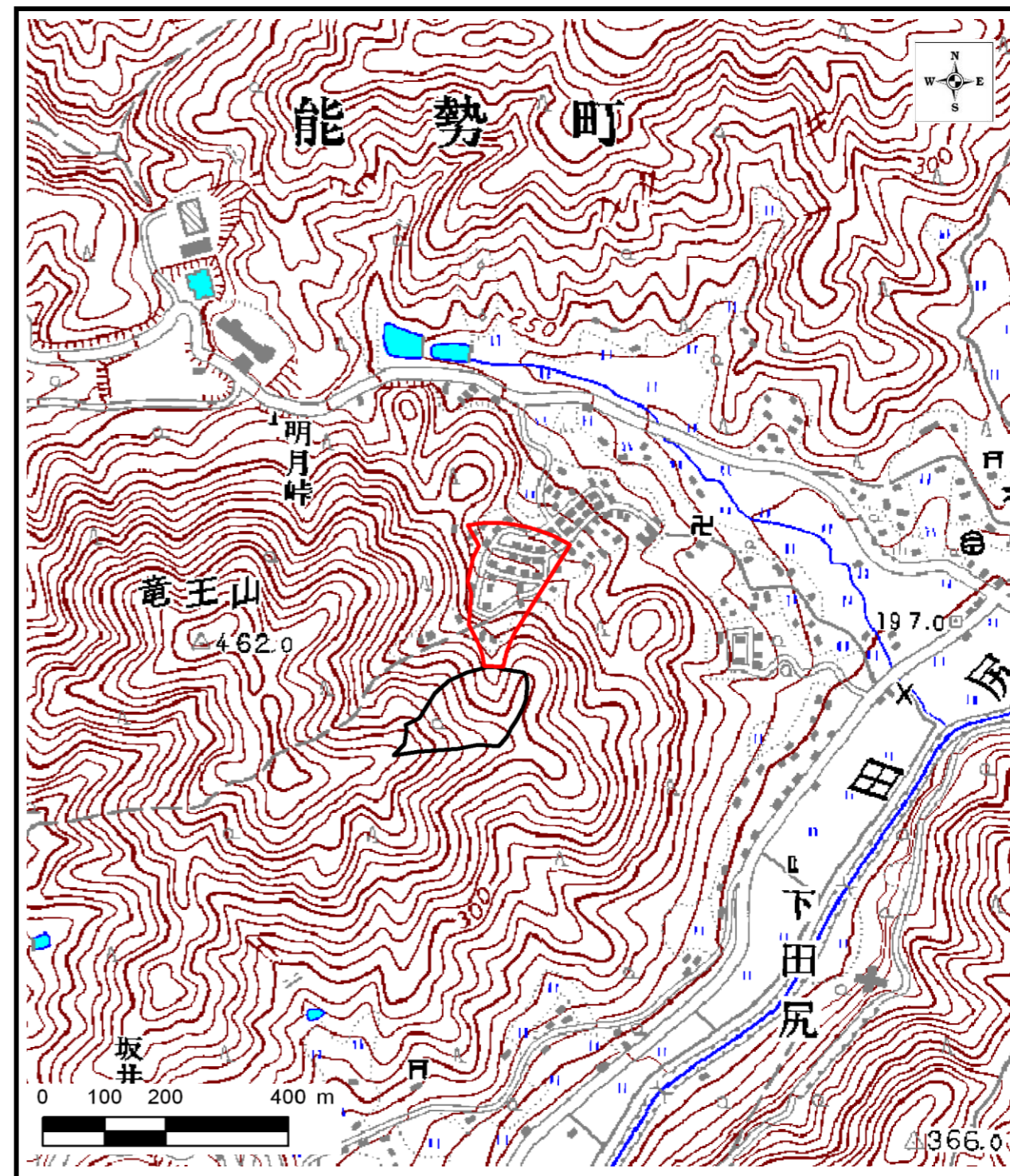


土砂災害警戒区域等の指定の公示に係る図書



区域指定箇所概略位置図(1/25,000)

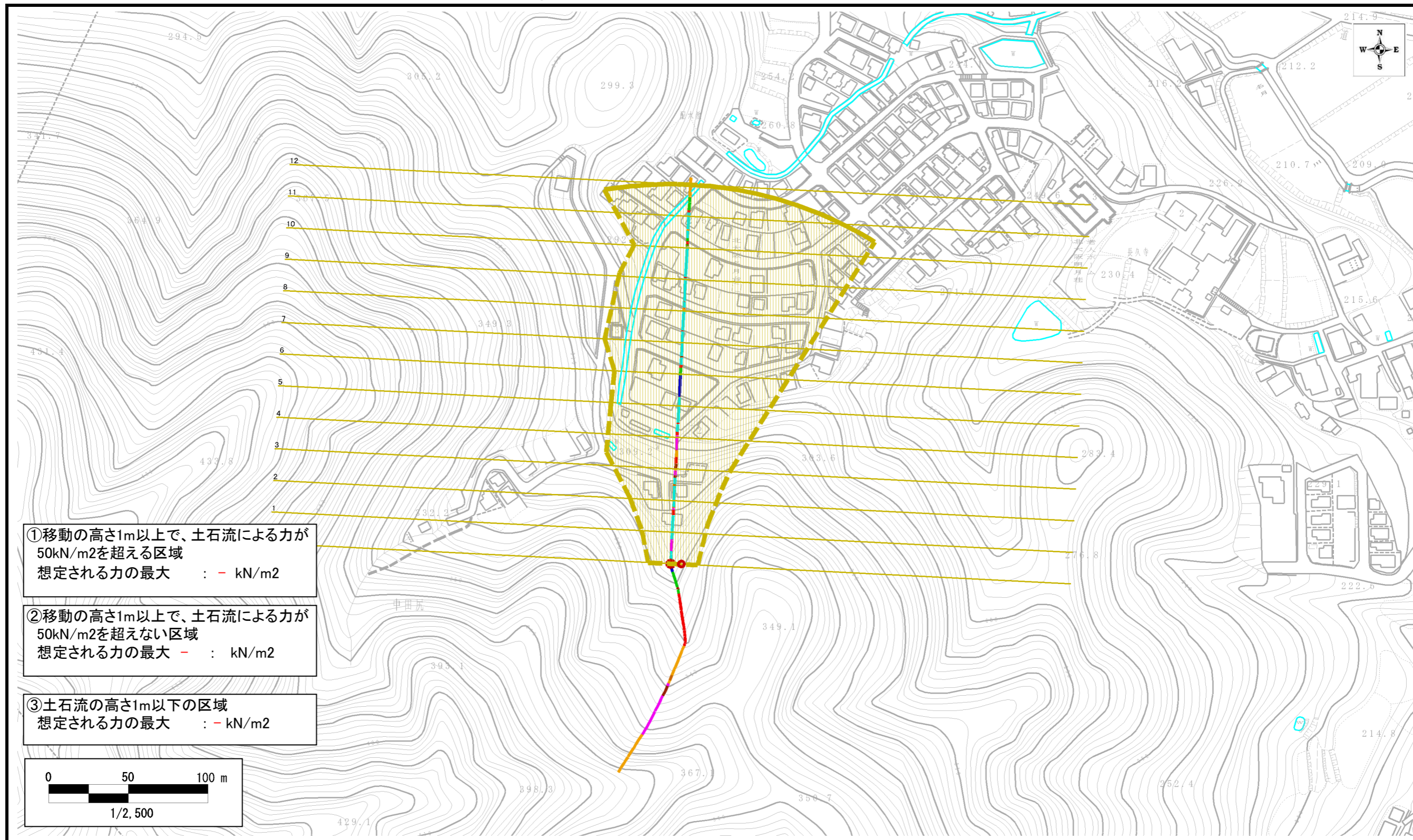


区域指定箇所位置図(1/10,000)

様式-1(土) 土砂災害警戒区域・土砂災害特別警戒区域 位置図 (この地図は、国土地理院発行の1/25,000地形図「妙見山」の一部を使用した)	自然現象の種類	土石流	溪流番号	D32210080
	告示番号	大阪府告示第856号	溪流の名称	田尻川右10右二(2)
	告示年月日	平成25年4月1日	所在地	大阪府豊能郡能勢町下田尻



土砂災害警戒区域等の指定の公示に係る図書



様式-3(土) 土砂災害警戒区域等 区 域 図	土砂災害防止法第6条第1項に該当する区域		自然現象の種類 土 石 流	溪流番号 D32210080
	土砂災害防止法第8条第1項に該当する区域	①土石流の(移動)高さが1m以上の場合、土石等の移動による力が50kN/m <sup>2</sup> を超える区域 ②土石流の(移動)高さが1m以上の場合、土石等の移動による力が50kN/m <sup>2</sup> を超えない区域 ③土石流の高さが1m以下の区域	  	告示番号 大阪府告示第856号
	告示年月日 平成25年4月1日	告示年月日 平成25年4月1日	溪流の名称 田尻川右10右二(2)	所在地 大阪府豊能郡能勢町下田尻