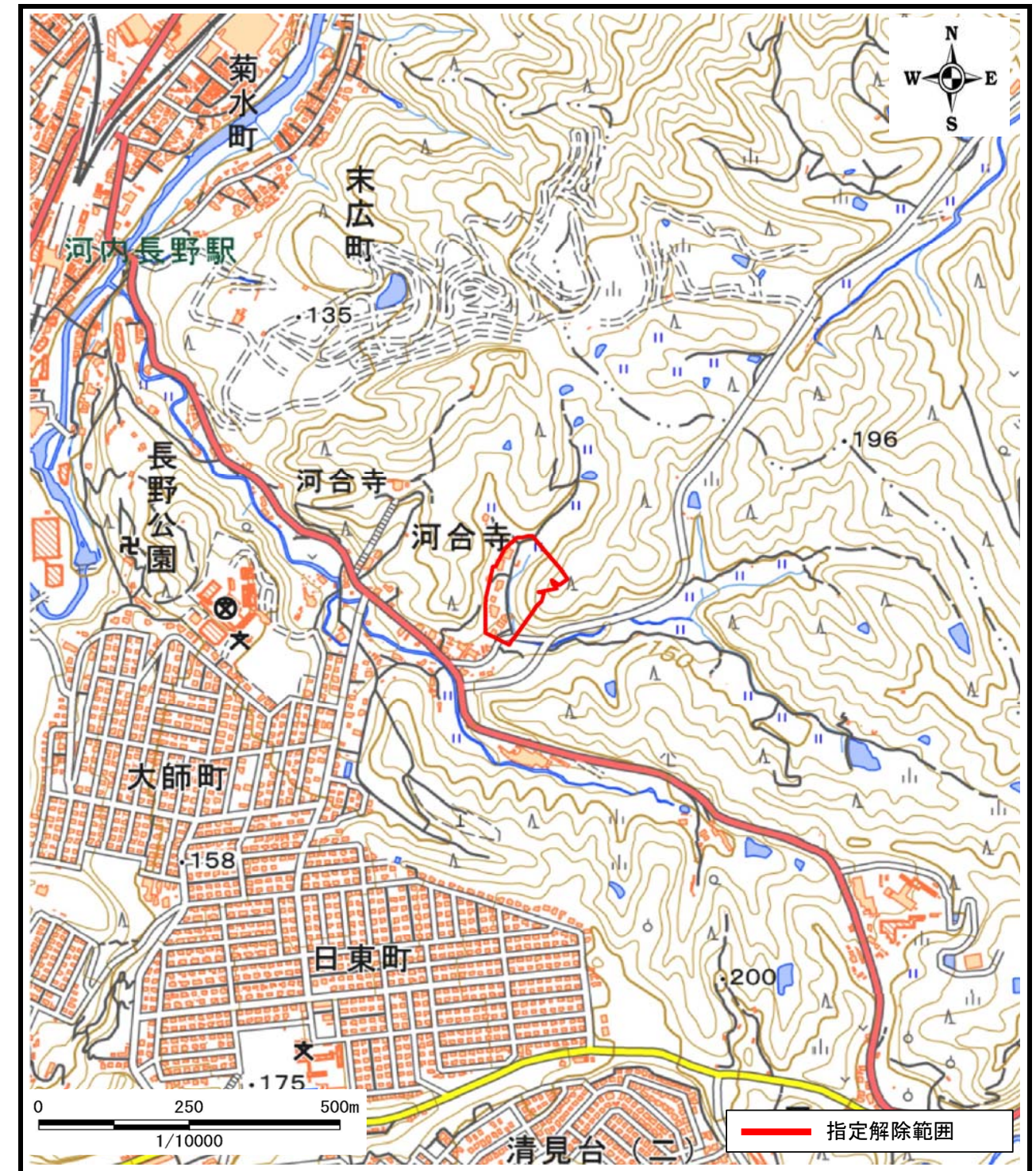


土砂災害警戒区域等の指定解除の公示に係る図書(その1)



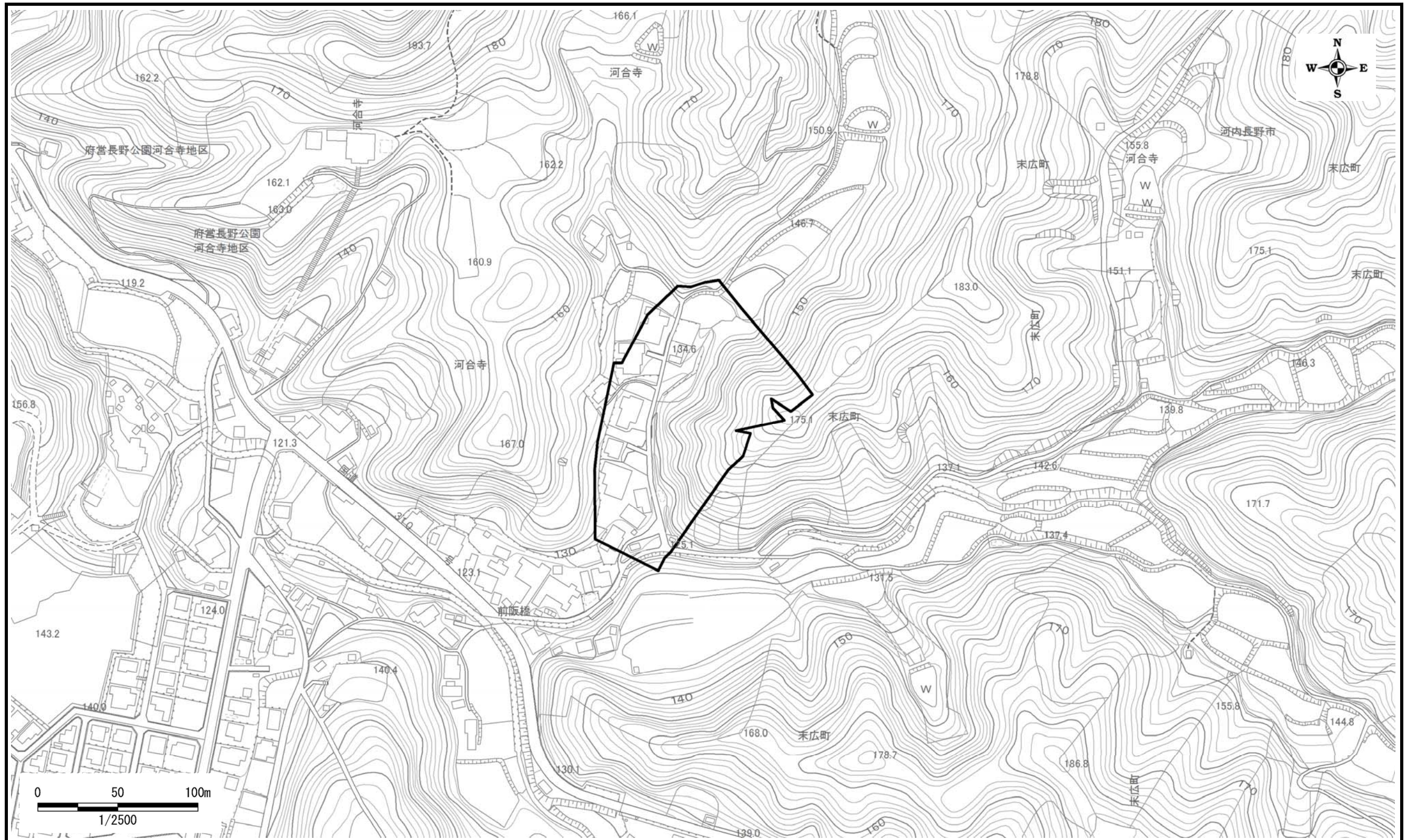
区域指定箇所概略位置図(1/25,000)



区域指定箇所位置図(1/10,000)

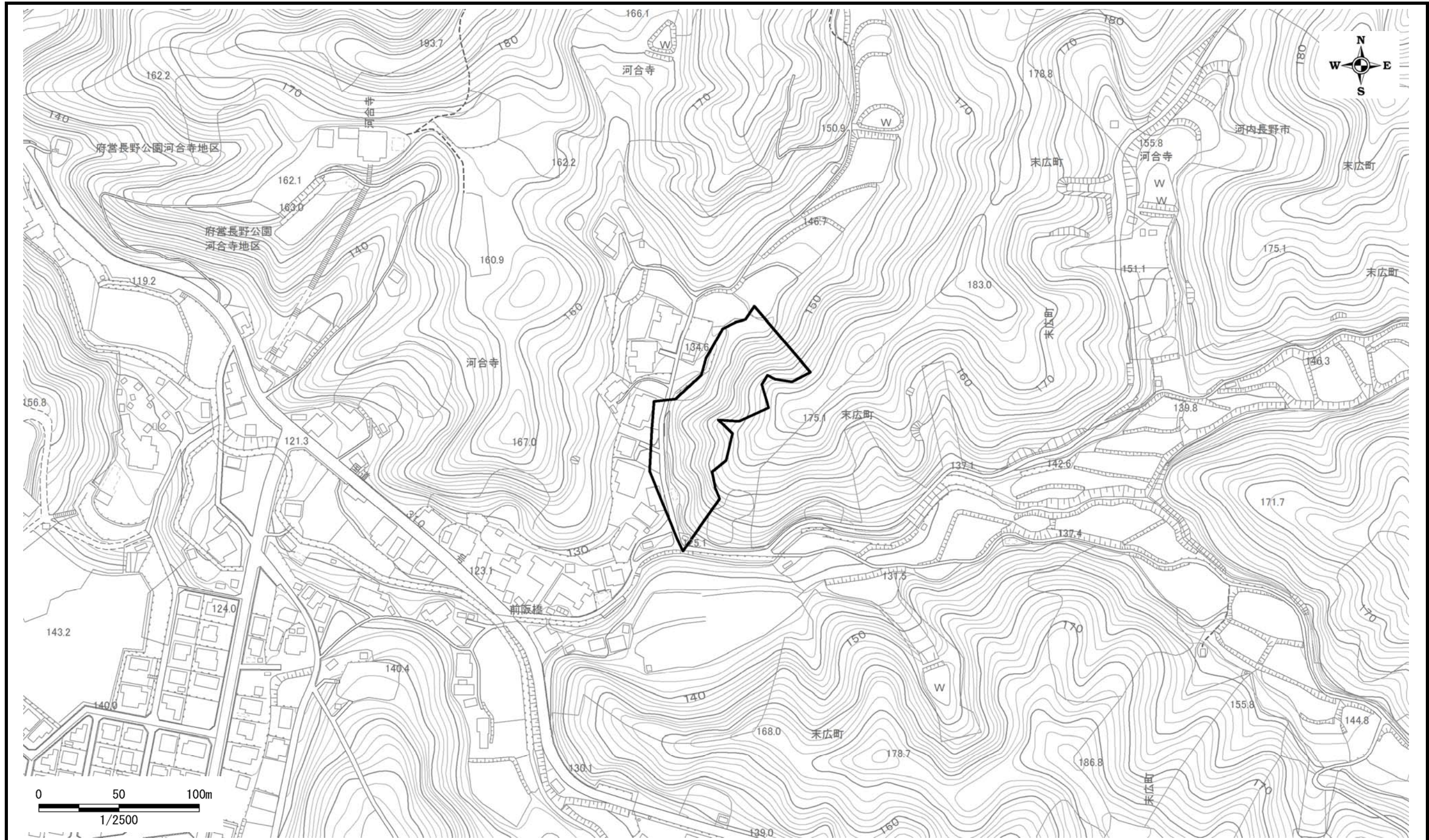
様式-1(急)-(ア) 指定解除区域位置図 (この地図は、国土地理院発行の1/25,000地形図「富田林」の一部を使用した)	自然現象の種類	急傾斜地の崩壊	区域番号	K21602850
	告示番号	大阪府告示第 773/775 号	区域の名称	河合寺(15)
	告示年月日	令和4年5月31日	所在地	河内長野市河合寺

土砂災害警戒区域等の指定解除の公示に係る図書(その2)



様式-2(急)-(イ) 土砂災害警戒区域 区域図	土砂災害防止法第7条第6項 に該当する区域		自然現象の種類	急傾斜地の崩壊	区域番号	K21602850
			告示番号	大阪府告示第 773 号	区域の名称	河合寺(15)
			告示年月日	令和4年5月31日	所在地	河内長野市河合寺

土砂災害警戒区域等の指定解除の公示に係る図書(その3)



様式-3(急)-(工) 土砂災害特別警戒区域 区域図	土砂災害防止法第9条第8項 に該当する区域			自然現象の種類	急傾斜地の崩壊	区域番号	K21602850
				告示番号	大阪府告示第 775 号	区域の名称	河合寺(15)
				告示年月日	令和4年5月31日	所在地	河内長野市河合寺