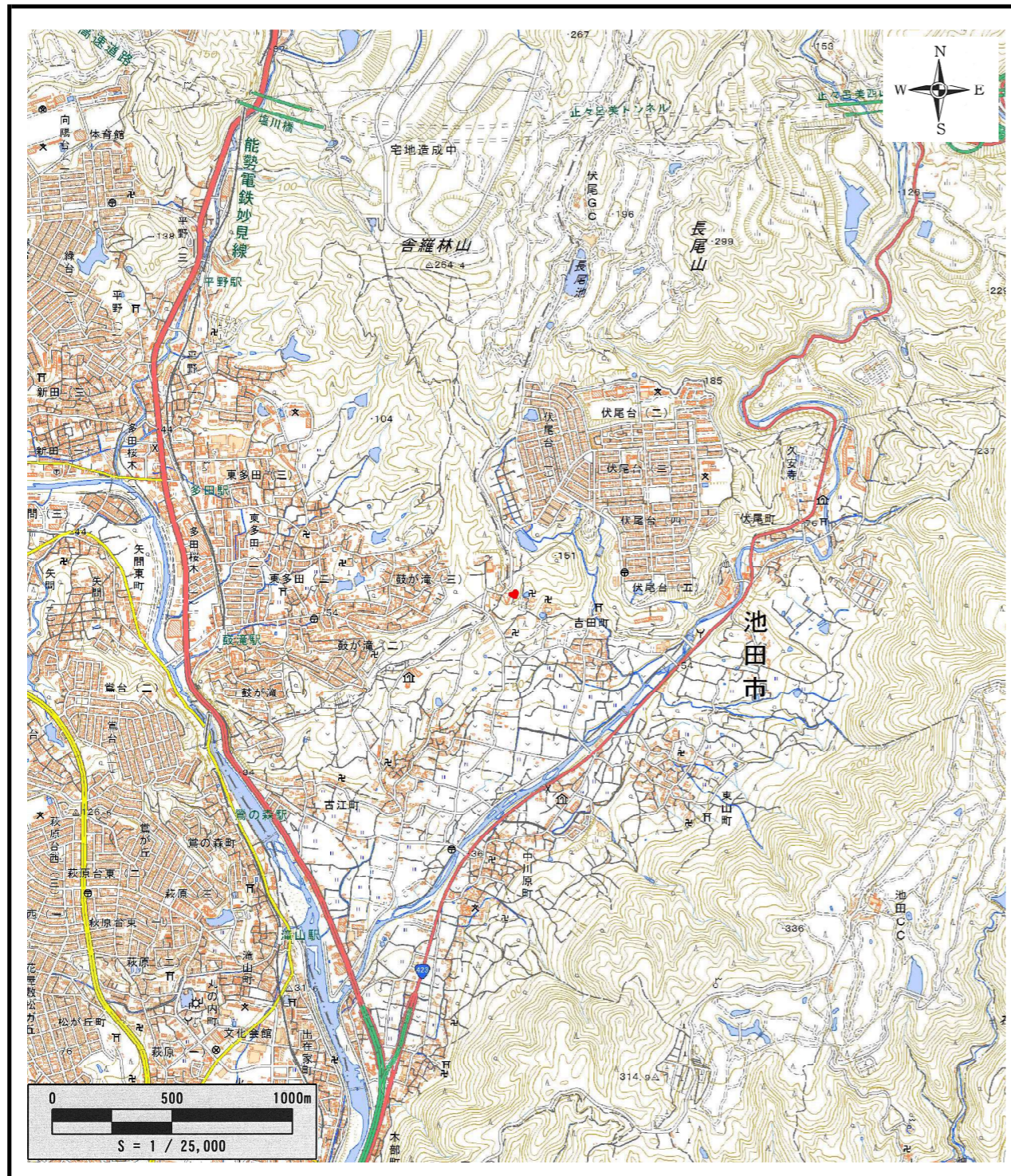
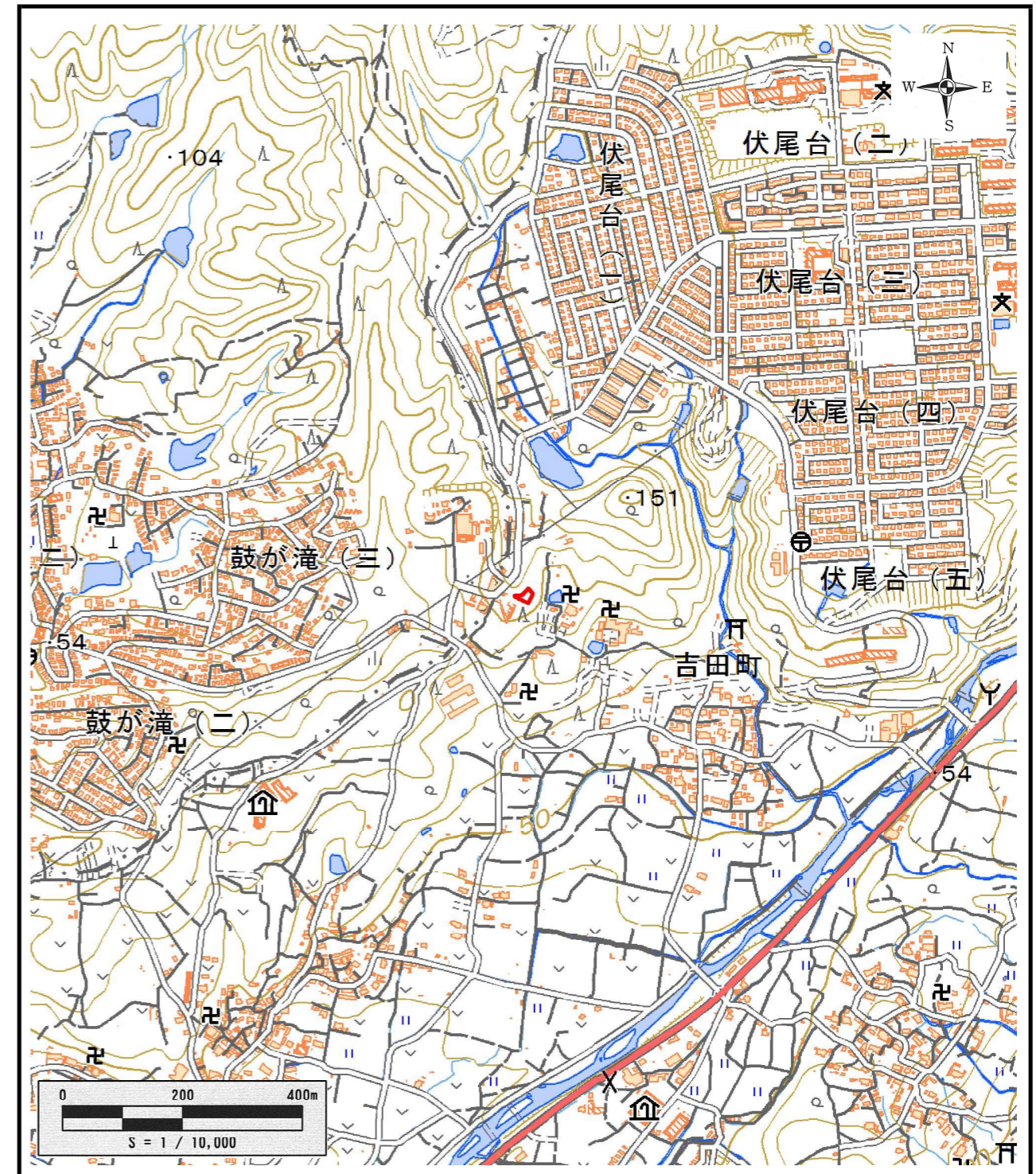


土砂災害警戒区域等の指定の公示に係る図書(その1)



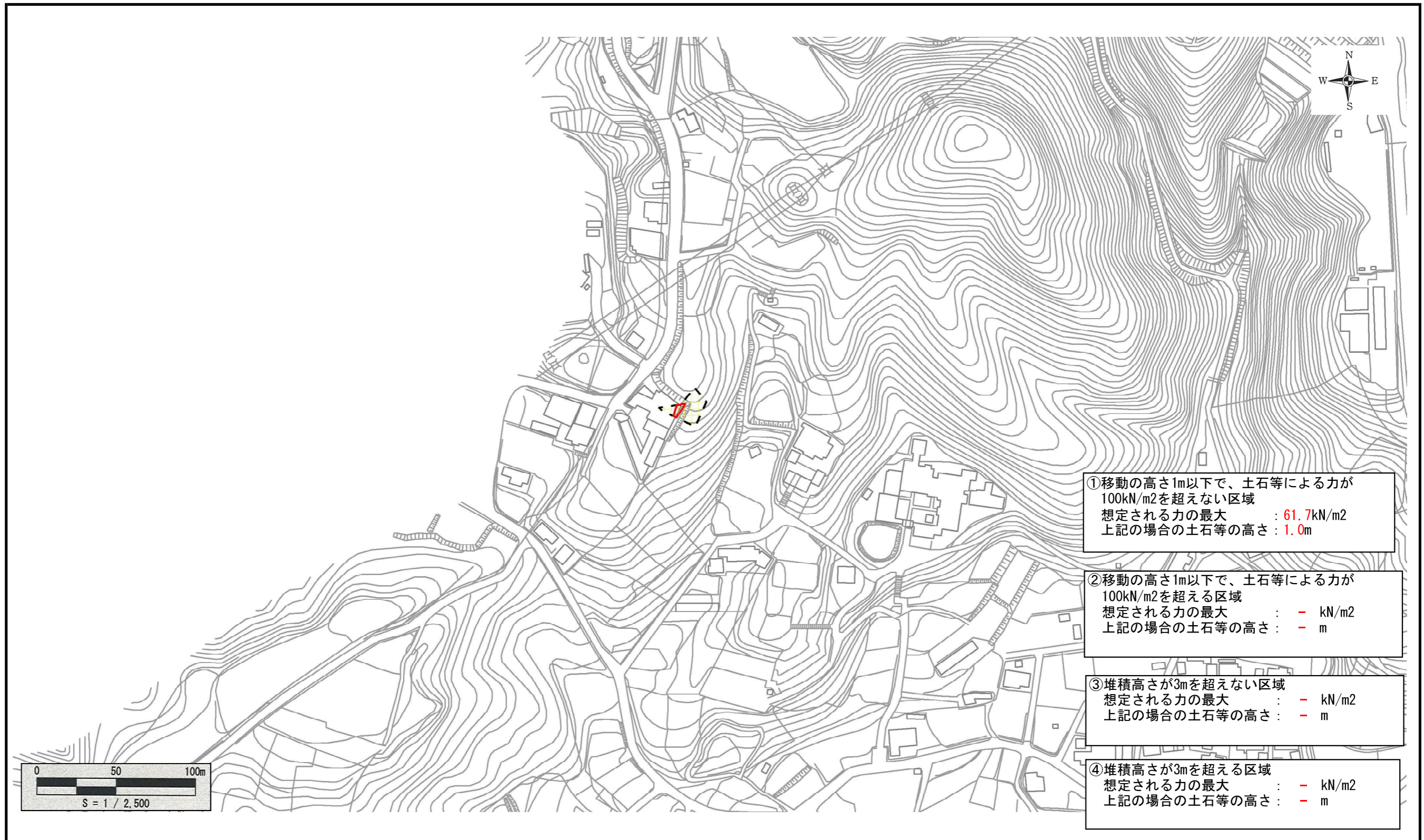
区域指定箇所概略位置図(1/25,000)



区域指定箇所位置図(1/10,000)

| | | | | |
|---|---------|--------------|-------|-----------|
| 様式-1(急)-(ア) 指定区域位置図 (この地図は、国土地理院発行の1/25,000地形図「広根」の一部を使用した) | 自然現象の種類 | 急傾斜地の崩壊 | 区域番号 | K20400290 |
| | 告示番号 | 大阪府告示第 303 号 | 区域の名称 | 中川原町(2) |
| | 告示年月日 | 令和3年3月5日 | 所在地 | 池田市中川原町 |

土砂災害警戒区域等の指定の公示に係る図書(その2)



| | | | | | | | |
|-----------------------------------|---|--|---------------|---------|------------------|-------|-----------|
| 様式-2(急)-(ウ) 土砂災害警戒区域等 区 域 図 | 土砂災害防止法第7条第1項に該当する区域 | | 縮尺 1:2,500 | 自然現象の種類 | 急傾斜地の崩壊 | 区域番号 | K20400290 |
| | 土砂災害防止法第9条第1項に該当する区域 | | | 告示番号 | 大阪府告示第 303 305 号 | 区域の名称 | 中川原町(2) |
| | 土石等の(移動)高さが1m以下の場合、土石等の移動による力が100kN/m ² を超える区域 | | | 告示年月日 | 令和3年3月5日 | 所在地 | 池田市中川原町 |
| | 土石等の堆積の高さが3mを超える区域 | | | | | | |