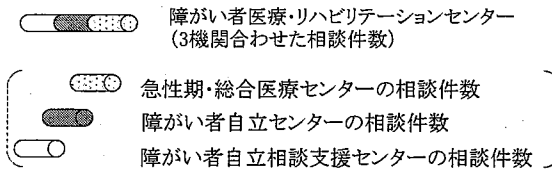


障がい者医療・リハビリテーションセンターにおける  
高次脳機能障がい関連相談件数経年実績  
(平成19年度～平成27年度)

参考資料1

高次脳機能障がい支援普及事業において、障がい者医療・リハビリテーションセンター(構成3機関)で受けた高次脳機能障がい関連相談件数の内訳(平成19年4月より平成28年3月までの集計)

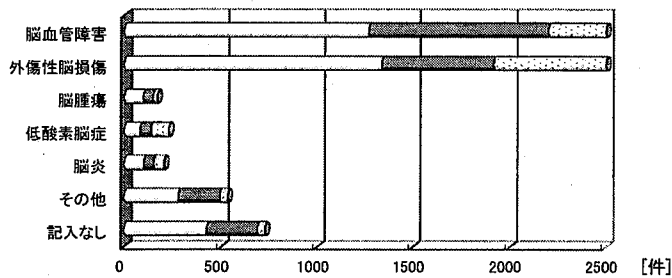


1. 相談件数-相談方法別内訳

	3機関の 相談件数	割合[%]
面接	2,370	33.8
TEL	4,639	66.2
計	7,009	

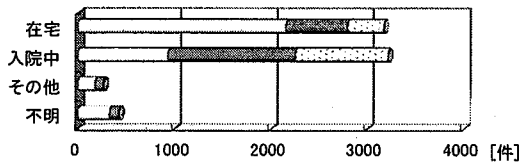
(重複あり 平成22年度自立センター統計なし)

2. 相談件数-当事者の疾病別内訳



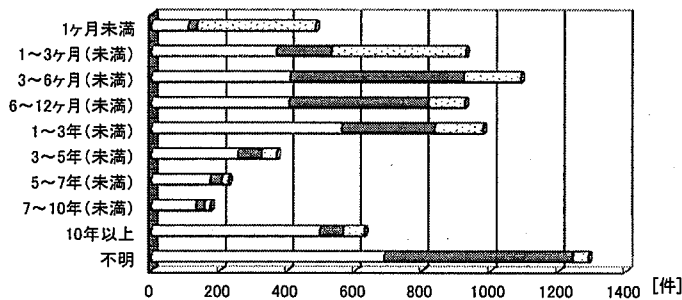
	3機関の 相談件数	割合[%]
脳血管障害	2,542	35.9
外傷性脳損傷	2,671	37.7
脳腫瘍	171	2.4
低酸素脳症	230	3.2
脳炎	207	2.9
その他	534	7.5
記入なし	730	10.3
計	7,085	

3. 相談件数-当事者の居場所別内訳



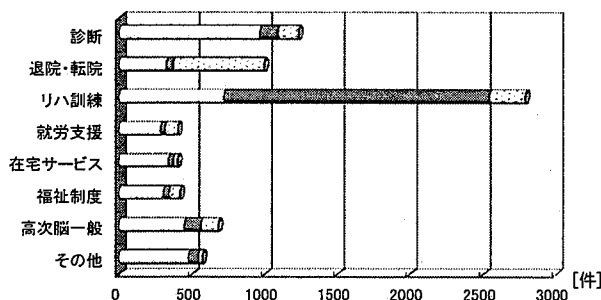
	3機関の 相談件数	割合[%]
在宅	3,174	44.8
入院中	3,217	45.4
その他	267	3.8
不明	427	6.0
計	7,085	

4. 相談件数-発症から相談までの経過年月別に見た内訳



	3機関の 相談件数	割合[%]
1ヶ月未満	483	6.8
1~3ヶ月(未満)	927	13.1
3~6ヶ月(未満)	1,089	15.4
6~12ヶ月(未満)	925	13.1
1~3年(未満)	978	13.8
3~5年(未満)	369	5.2
5~7年(未満)	226	3.2
7~10年(未満)	173	2.4
10年以上	627	8.8
不明	1,288	18.2
計	7,085	

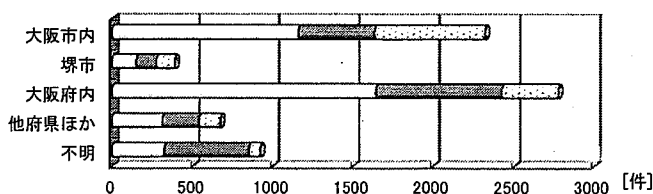
5. 相談件数-相談内容別内訳



	3機関の 相談件数	割合[%]
診断	1,233	16.4
退院・転院	996	13.3
リハ訓練	2,790	37.2
就労支援	403	5.4
在宅サービス	400	5.3
福祉制度	419	5.6
高次脳一般*	683	9.1
その他	573	7.6
計	7,497	

(重複あり)  
\*高次脳一般(特性・かかわり方等)

6. 相談件数-当事者の住所別内訳



	3機関の 相談件数	割合[%]
大阪市内	2,322	32.8
堺市	389	5.5
大阪府内	2,776	39.2
他府県ほか	673	9.5
不明	925	13.1
計	7,085	

\*大阪府内: 大阪市・堺市以外