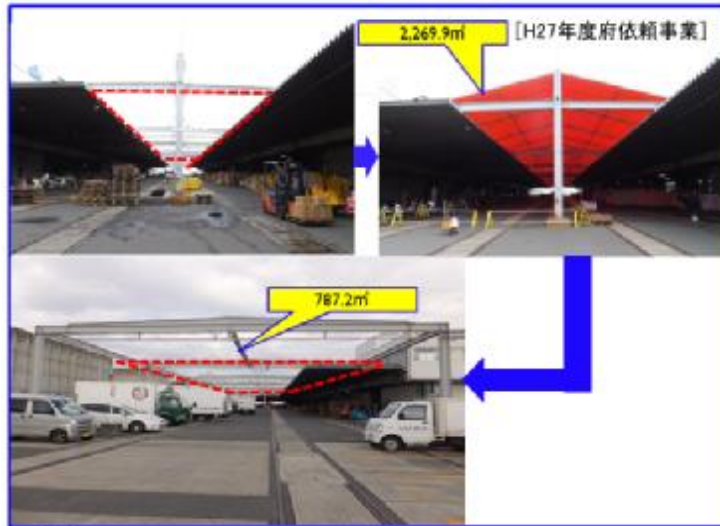


1 (1) 荷捌き・積み込みスペースの充実

資料3-②



青果2階プラットホームの大屋根拡張整備

1 (4) 駐車場区画の見直し

駐車区画を拡幅したことで車両の駐車がスムーズに ⇒ 利用者の利便性を向上



立体駐車場の塗膜防水改修工事及び区画線の引き直し (幅員2.3m→2.5m)

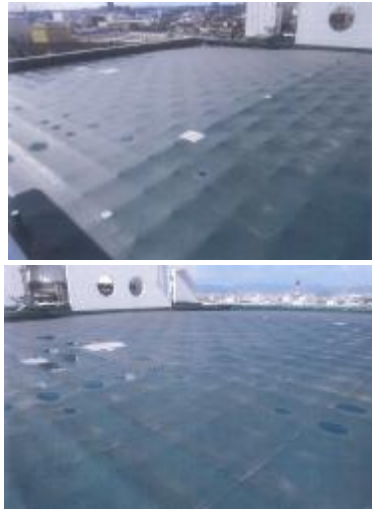


事務所周り駐車場の区画線の引き直し (幅員2.3m→2.5m)

3 (1) 指定管理者による効率的な管理運営

台風21号による管理棟屋上防水シートの損傷

【復旧前】



【復旧後】



3 (1) 指定管理者による効率的な管理運営

台風21号による青果2階プラットホーム大屋根の損傷

【復旧前】



【復旧後】



3 (1) 指定管理者による効率的な管理運営

台風21号による青果棟・水産棟屋根の損傷

【復旧前】



【復旧後】



3 (1) 指定管理者による効率的な管理運営

台風21号による冷蔵庫棟屋上防水シートの損傷

【復旧前】



【復旧後】



3 (2) 近郊売場の充実



近郊売場でのせり



近郊売場全景



鳥飼なすの販売

3 (2) 近郊売場の充実



準農家向け説明会



準農家向け市場見学会

4 (1) 川上・川下との連携強化
(2) 大学やホテル、食育関係団体等との共同事業



百貨店で開催した
市場まつりでの試食販売
(梅花女子大学)



産地の協力による食育授業
(大阪成蹊大学)

4 (1) 川上・川下との連携強化
(2) 大学やホテル、食育関係団体等との共同事業



開場40周年記念市場まつりでの
模擬セリ (追手門学院大学)



地域に出向いてのお魚料理教室

5 (2) 施設の無断使用の防止、ルールの構築

市場のメイン道路における不法占有問題への対応
⇒ ゼブラゾーンにポストコーンを設置

【対策前】



【対策後】



5 (3) 災害等に強い市場づくり

災害自販機の導入



[非常用備蓄セット(500個)]

消防訓練



5（4）安全で環境にやさしい市場づくり

LED照明の導入（スマート市場の実現）



[事務所周り駐車場]



[管理棟講堂ホール]



[青果棟大通り]

平成30年度：水産青果買出人駐車場他5件の
修繕工事等を実施中
【30年度：1,737台 24年度からの累計2,096台】

5（5）清潔で美しい市場づくり

市場内の喫煙対策（指定場所以外での禁煙を徹底）



喫煙ボックスの設置



禁煙推進指導員による巡回指導