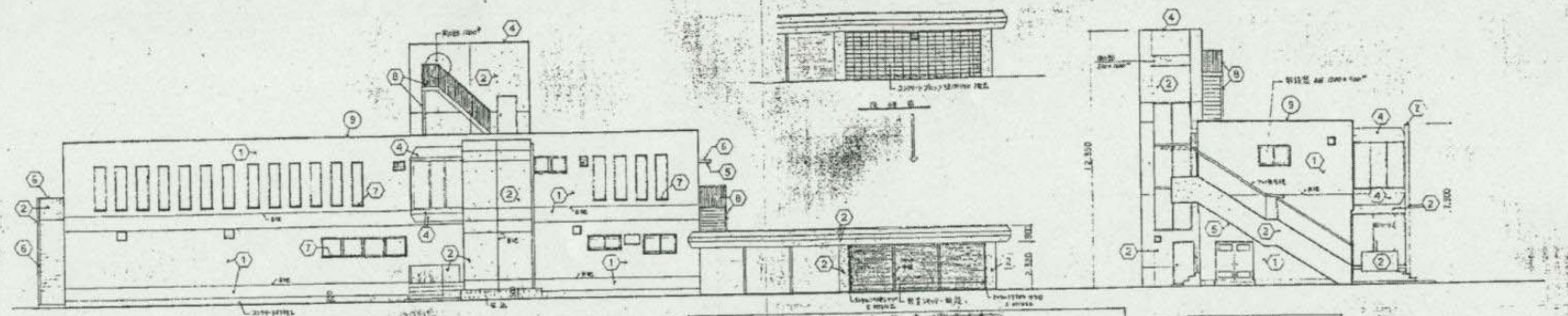
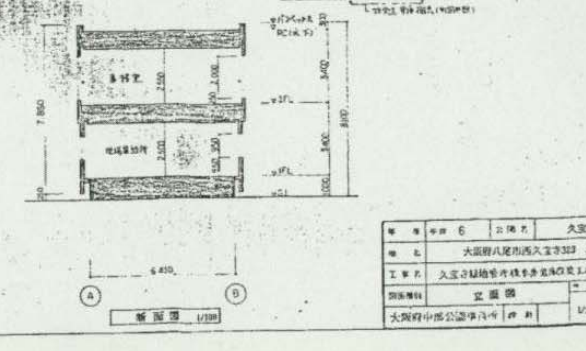
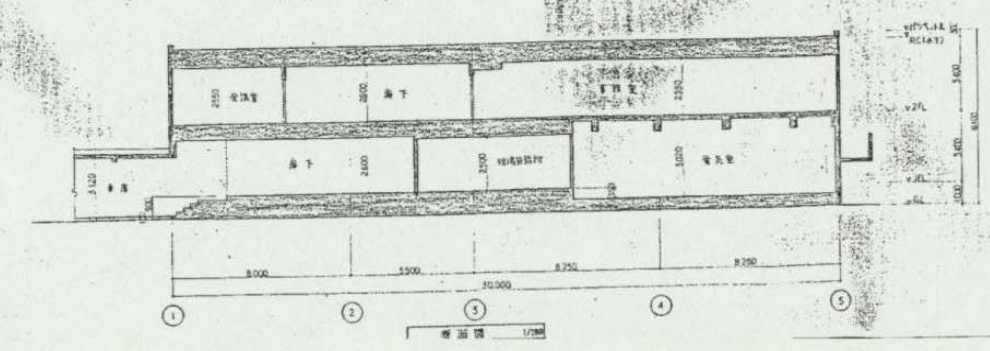
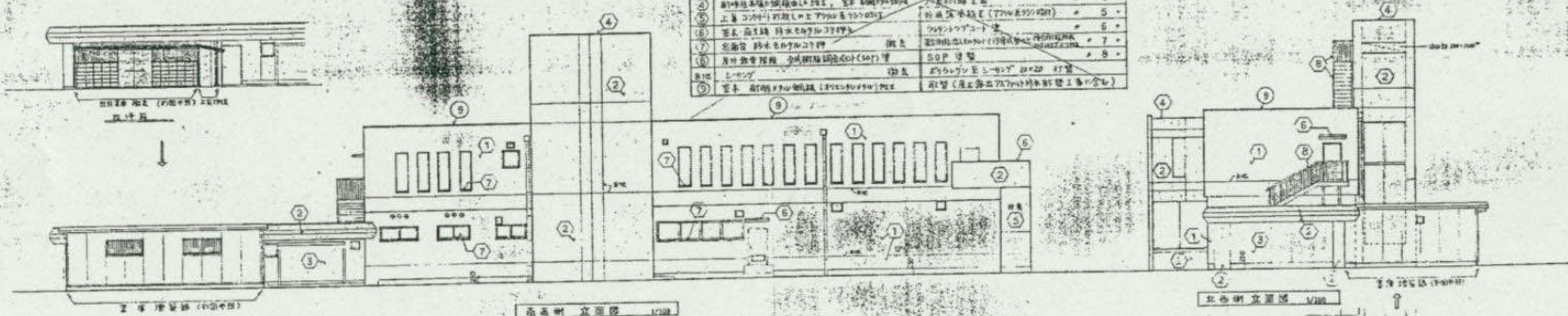


久宝寺緑地管理事務所



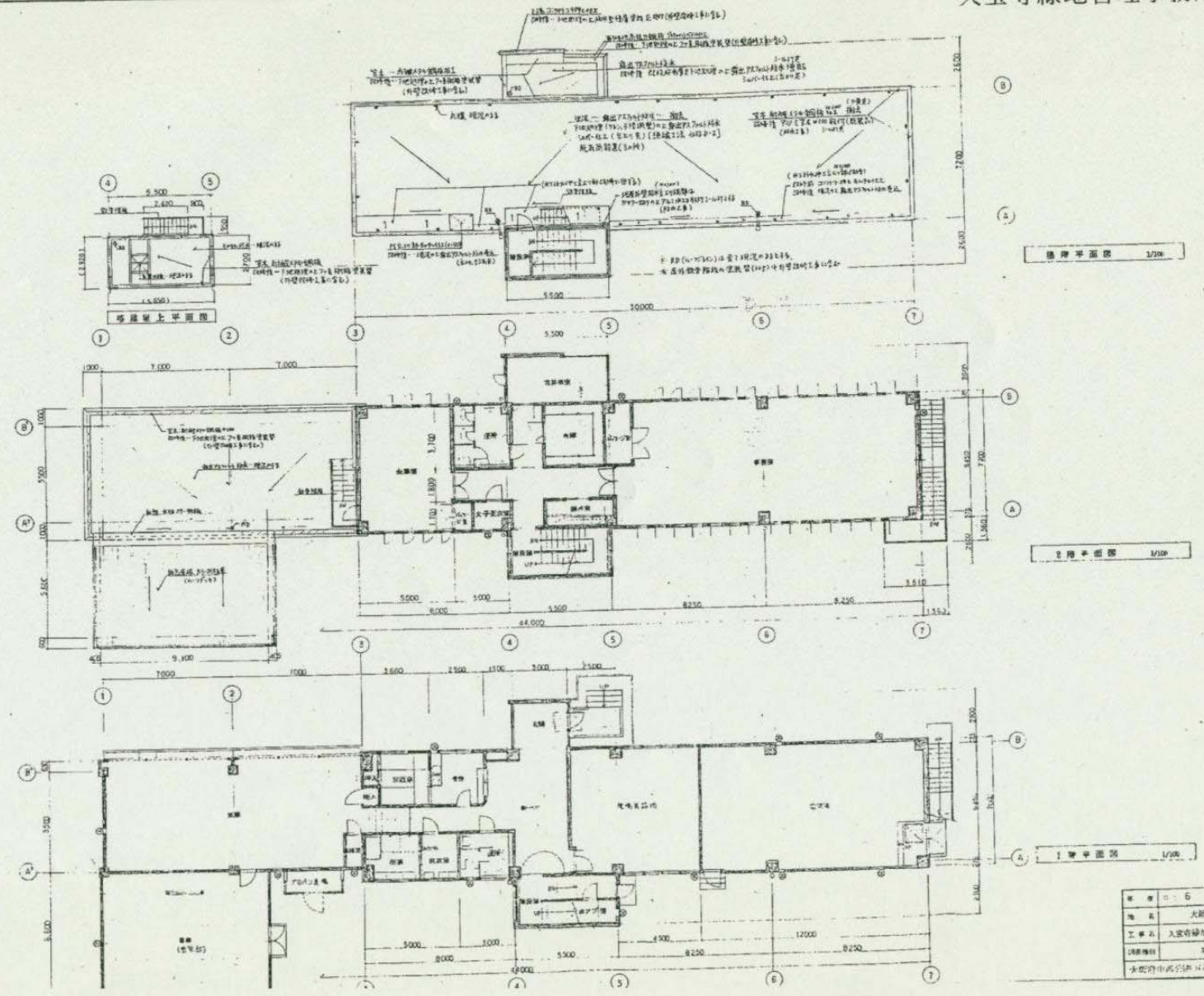
外壁改修工事仕様書(概算表)

項目	仕様	数量	単価	総計
①	2階外壁改修(外装) 114㎡	114	1,140	129,960
②	2階外壁改修(内装) 114㎡	114	1,140	129,960
③	2階外壁改修(屋根) 114㎡	114	1,140	129,960
④	2階外壁改修(基礎) 114㎡	114	1,140	129,960
⑤	2階外壁改修(窓枠) 114㎡	114	1,140	129,960
⑥	2階外壁改修(扉枠) 114㎡	114	1,140	129,960
⑦	2階外壁改修(雨樋) 114㎡	114	1,140	129,960
⑧	2階外壁改修(排水) 114㎡	114	1,140	129,960
⑨	2階外壁改修(電気) 114㎡	114	1,140	129,960
⑩	2階外壁改修(水道) 114㎡	114	1,140	129,960
⑪	2階外壁改修(ガス) 114㎡	114	1,140	129,960
⑫	2階外壁改修(暖房) 114㎡	114	1,140	129,960
⑬	2階外壁改修(空調) 114㎡	114	1,140	129,960
⑭	2階外壁改修(照明) 114㎡	114	1,140	129,960
⑮	2階外壁改修(音響) 114㎡	114	1,140	129,960
⑯	2階外壁改修(防火) 114㎡	114	1,140	129,960
⑰	2階外壁改修(防犯) 114㎡	114	1,140	129,960
⑱	2階外壁改修(防災) 114㎡	114	1,140	129,960
⑳	2階外壁改修(その他) 114㎡	114	1,140	129,960

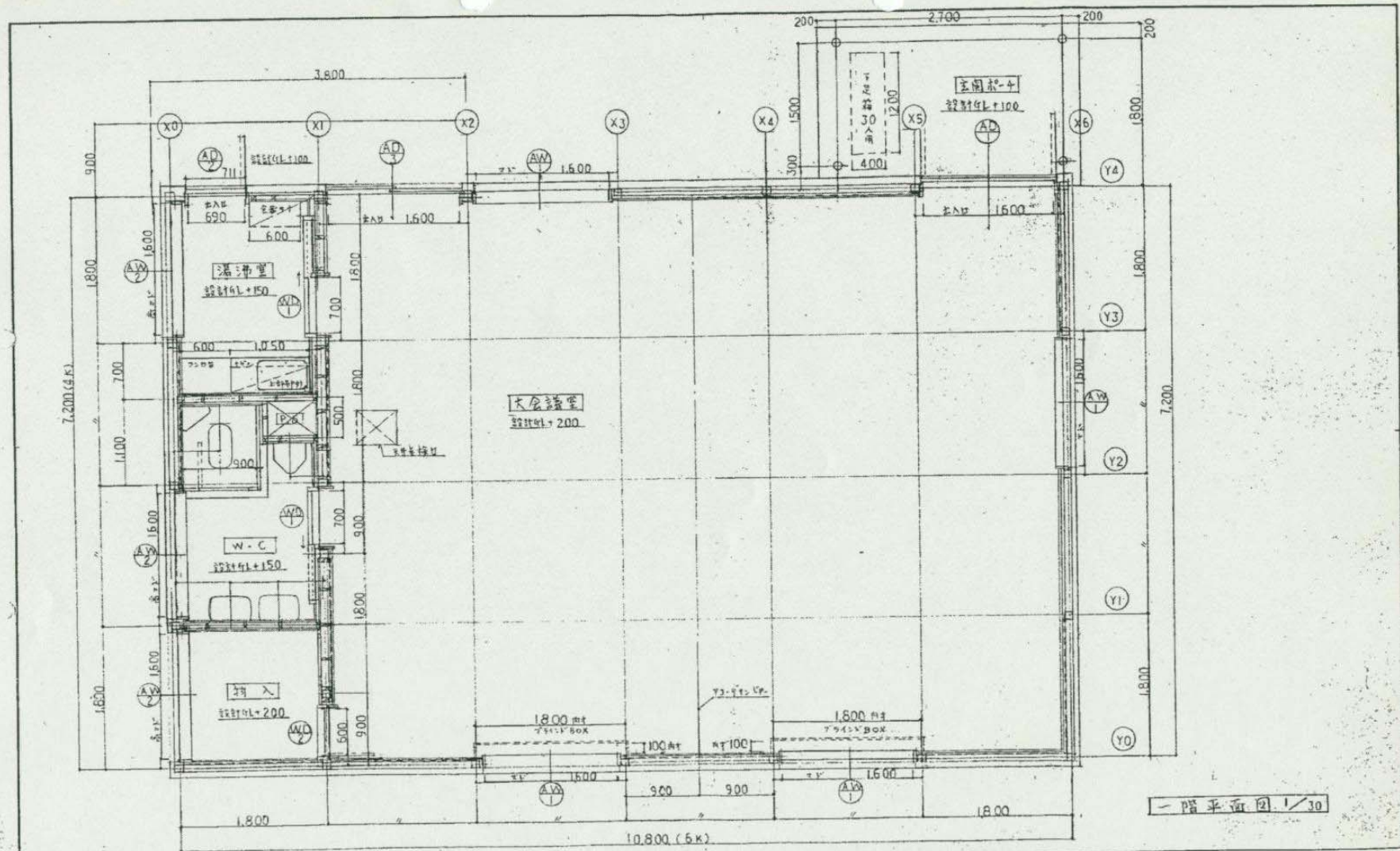


図名	第 6 図	公 佈 尺	久宝寺緑地
地 址	大阪府八尾市西久宝寺3丁目 久宝寺緑地		
工 種	久宝寺緑地管理事務所改修工事		
製 図 者	空 屋 図		
大 阪 府 中 部 公 道 局 中 心 計 画 課	1/100		

久宝寺緑地管理事務所



久宝寺緑地管理事務所

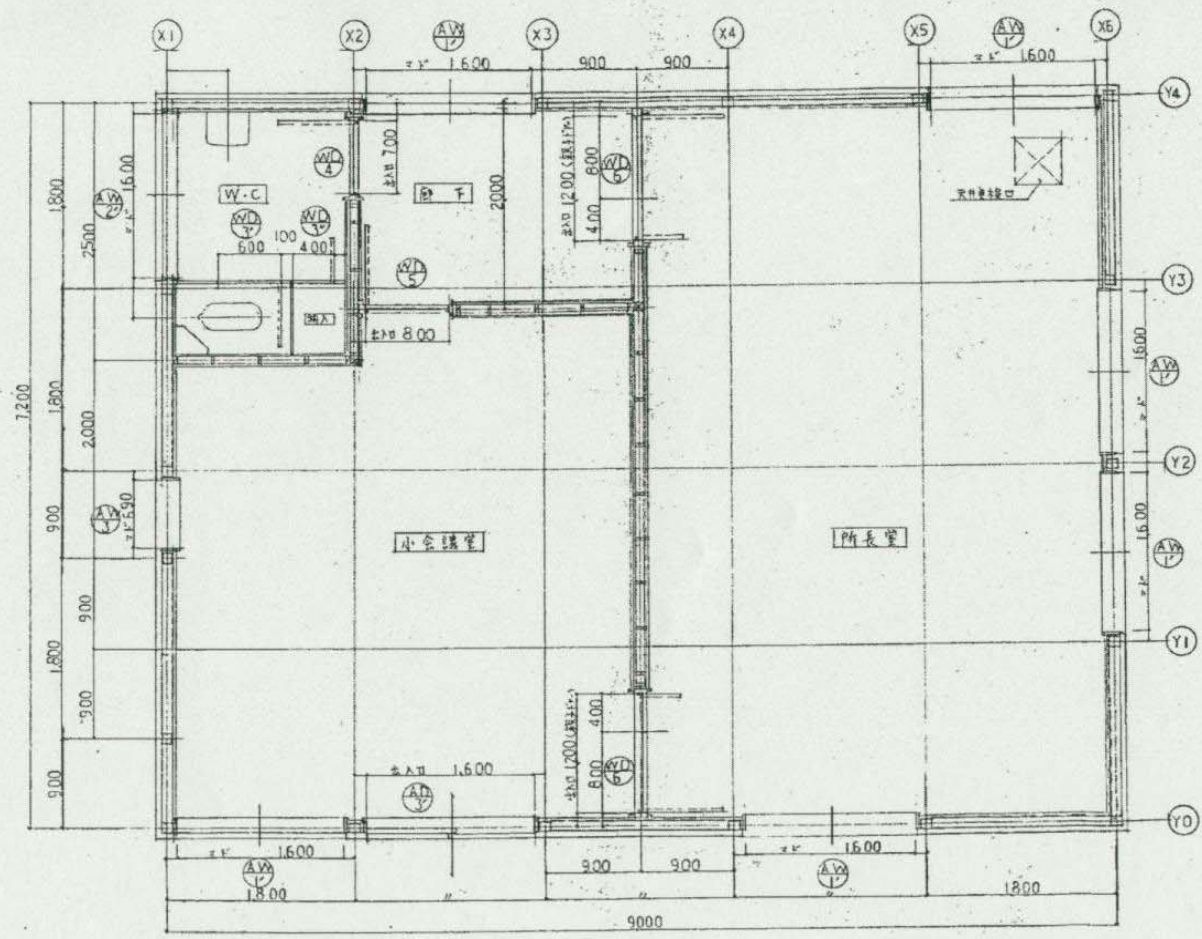


名称	久宝寺緑地管理事務所	所在地	大阪府八尾市西久宝寺	形式仕様	建築士事務所	工事名	久宝寺緑地管理事務所増築工事	設計者	富士産業株式会社
建築場所	八尾市西久宝寺地内(大阪府中部公園)	縮尺	1:30	年月日	62-11-	図面名	平面詳細図(1F)	図面No.	全 枚の内 1
承認印		検印		設計者		整理No.		図面No.	全 枚の内 1

富士産業株式会社
一級建築士事務所

1-4A

久宝寺緑地管理事務所

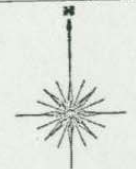
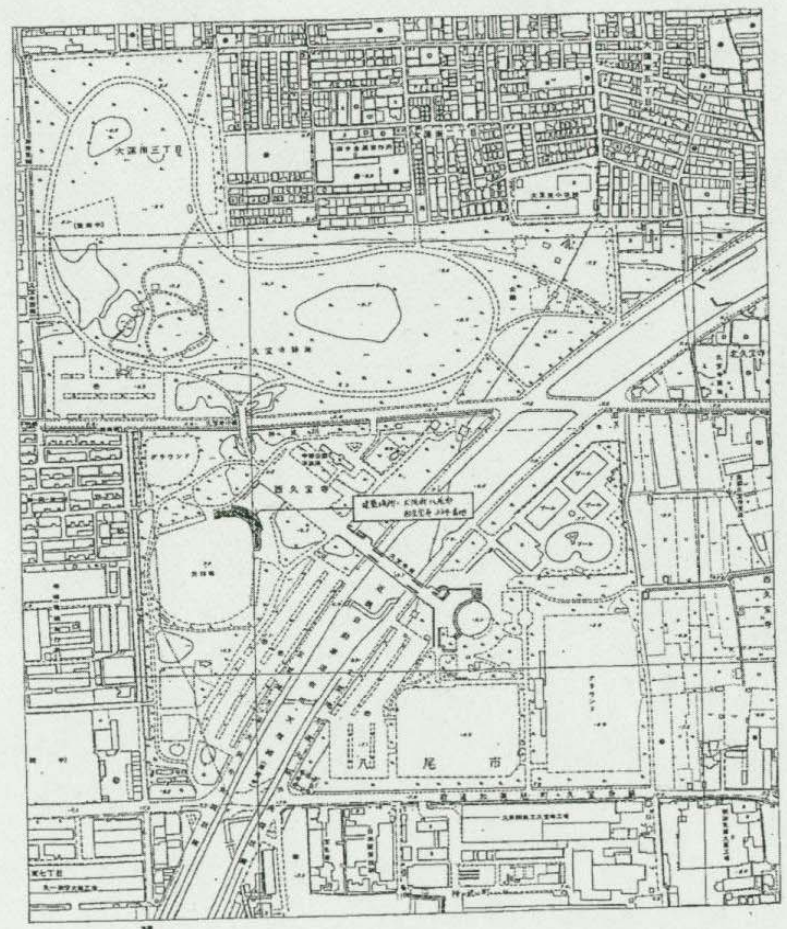


二階平面図 1/30

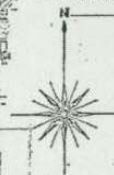
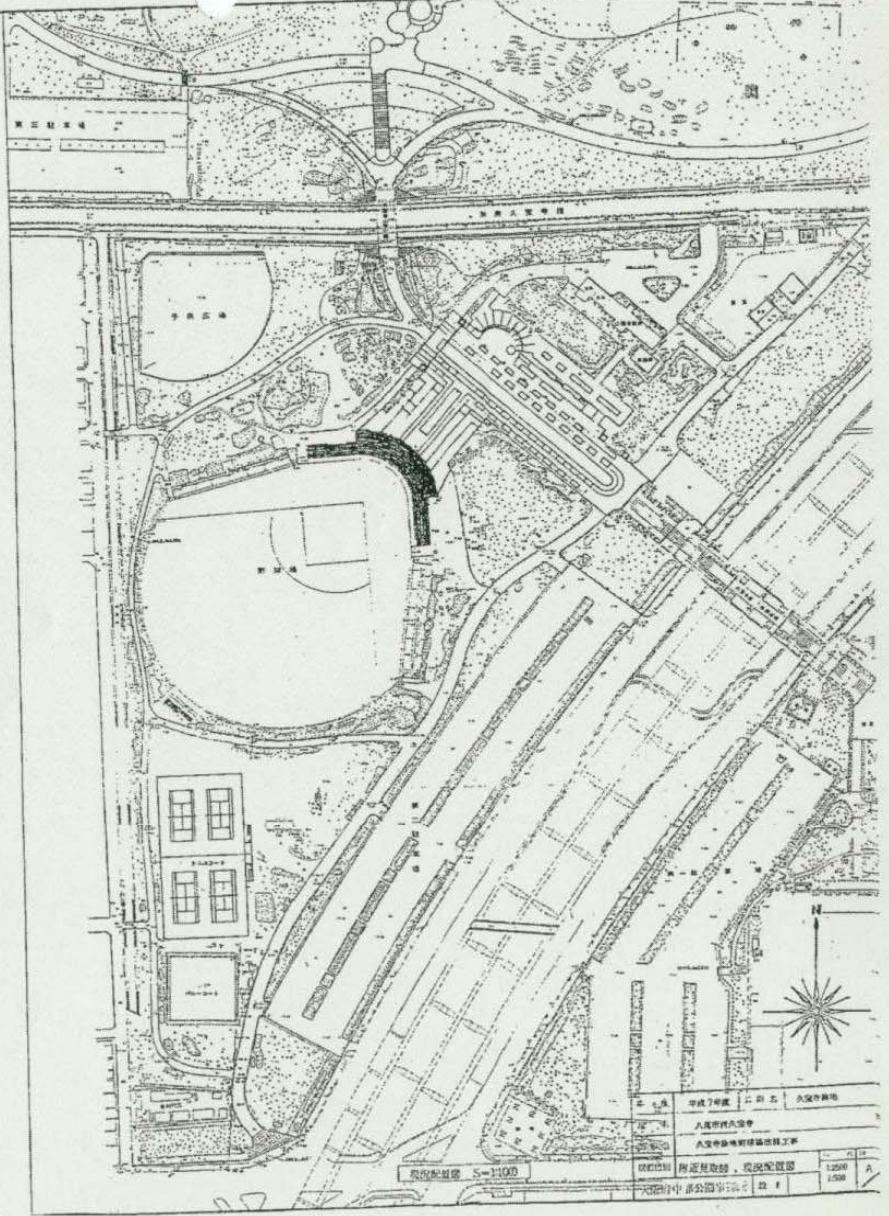
内容	変更内容	印	支店・営業所	図	形式仕様	工事名	久宝寺緑地管理事務所増築工事
			建設場所	縮尺	1:30	年月日	62.11.
			承認印	校印		図面名	平面詳細図(2F)
						整理地	図面番 全 枚の内 2

富士産業株式会社
一級建築士事務所

久宝寺緑地野球場



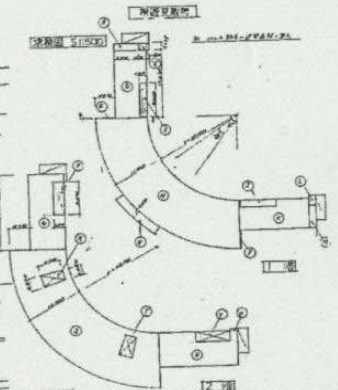
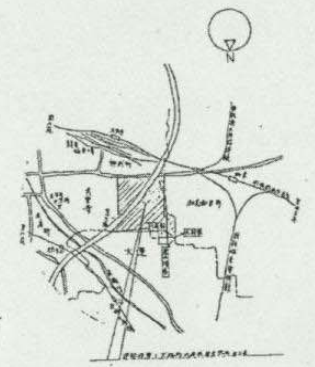
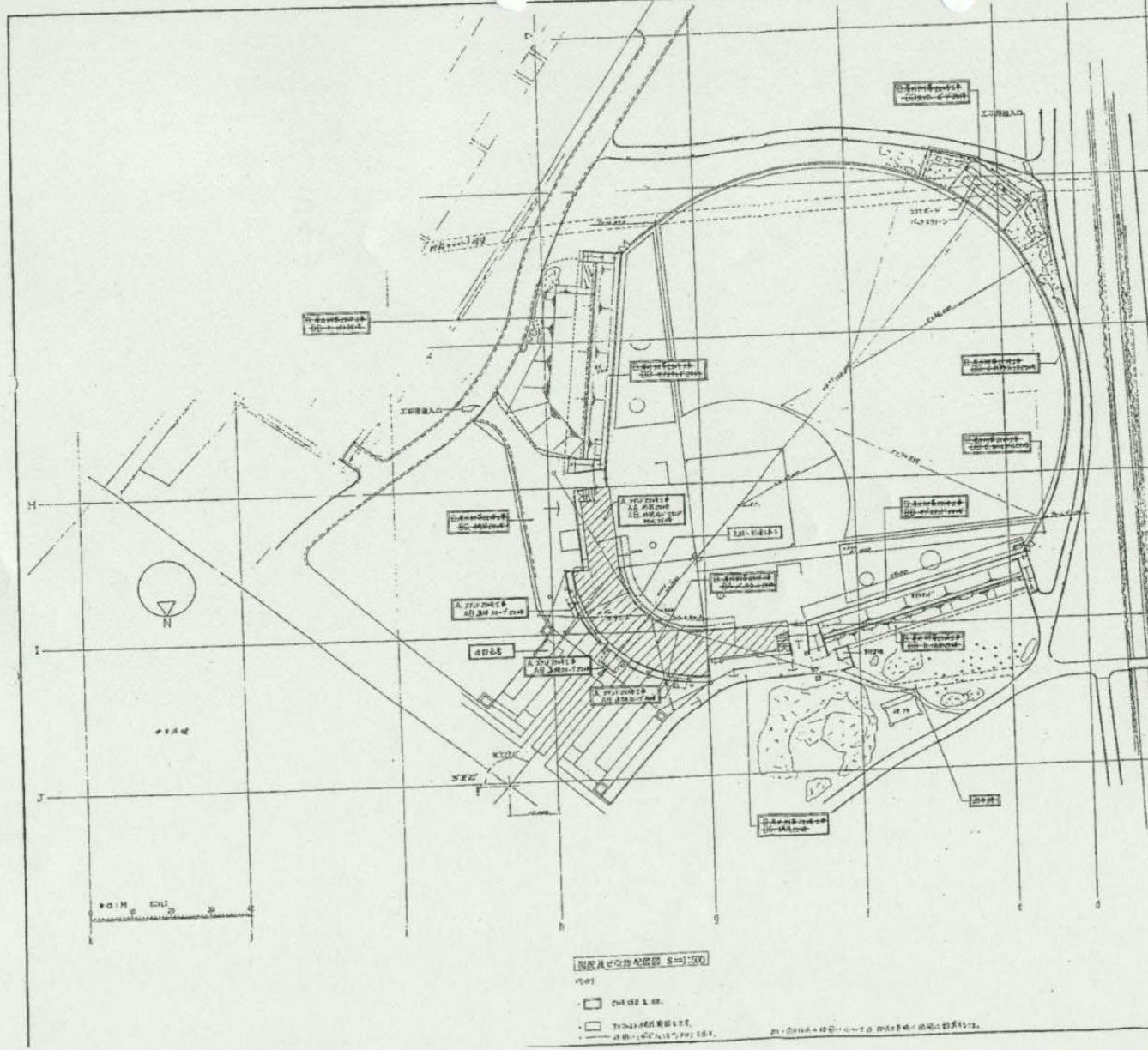
所定見取図 S=1:2500



所定見取図 S=1:1000

北	中成子町	二丁目	久宝寺緑地
南	久宝寺緑地	建設局	
東	久宝寺緑地	建設局	
西	久宝寺緑地	建設局	
東	久宝寺緑地	建設局	
西	久宝寺緑地	建設局	
東	久宝寺緑地	建設局	
西	久宝寺緑地	建設局	
東	久宝寺緑地	建設局	
西	久宝寺緑地	建設局	

久宝寺緑地野球場



区画	面積	容積	用途
1	1,200.00	1,200.00	野球場
2	1,500.00	1,500.00	観客席
3	1,000.00	1,000.00	事務所
4	800.00	800.00	売店
5	600.00	600.00	トイレ
6	400.00	400.00	第一救急室
7	300.00	300.00	第二救急室
8	200.00	200.00	管理棟
9	100.00	100.00	駐輪場
10	50.00	50.00	その他
合計	7,500.00	7,500.00	

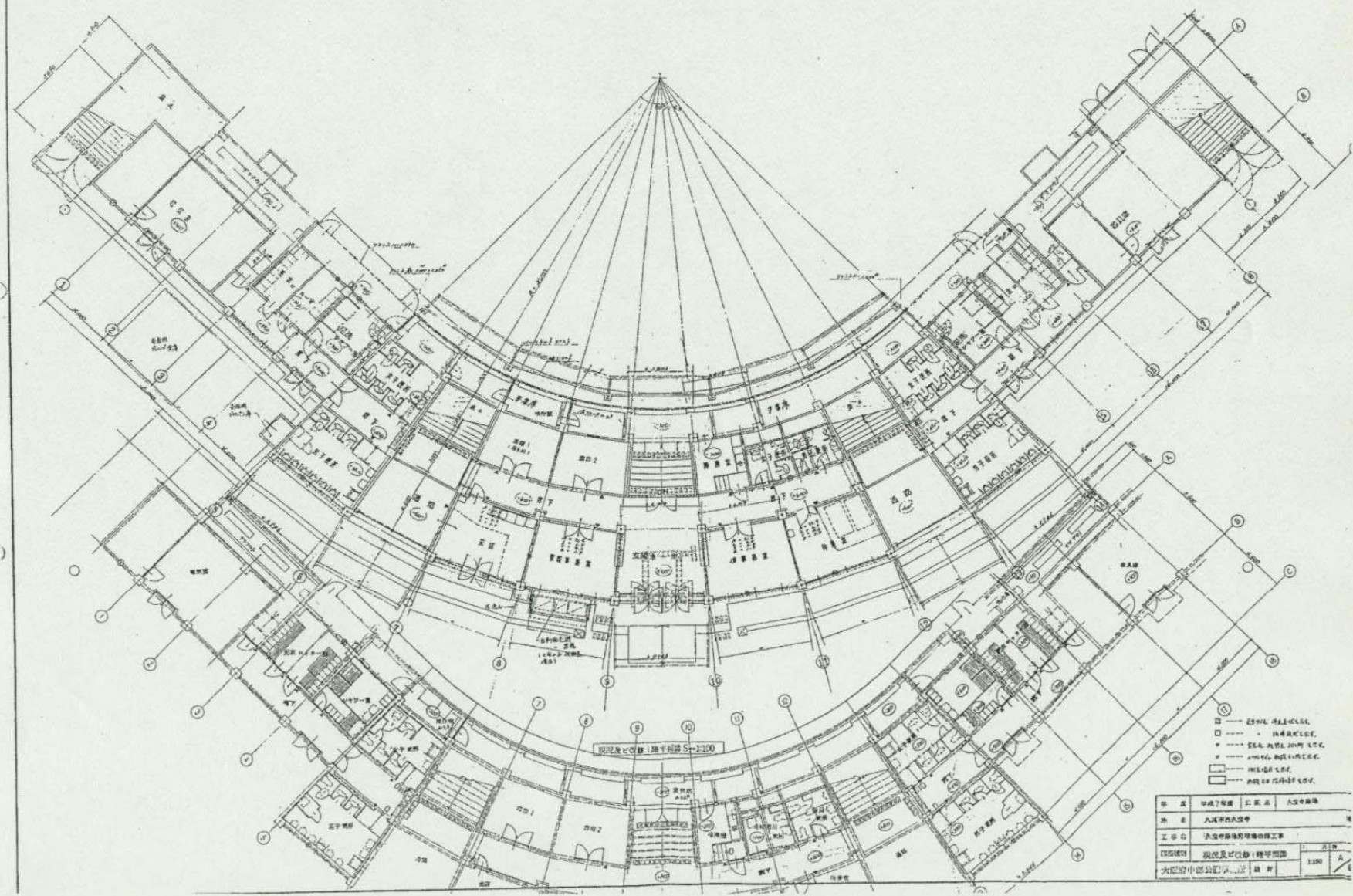
1階 ①・②・③・④・⑤・⑥・⑦・⑧・⑨・⑩
 2階 ⑪・⑫・⑬

図面尺寸は公定図面 S=1:500

- 2階以上用
- 1階用
- 1階以下用

設計	作成	承認	日付	内容
久保野球場	久保野球場	久保野球場	1950	設計

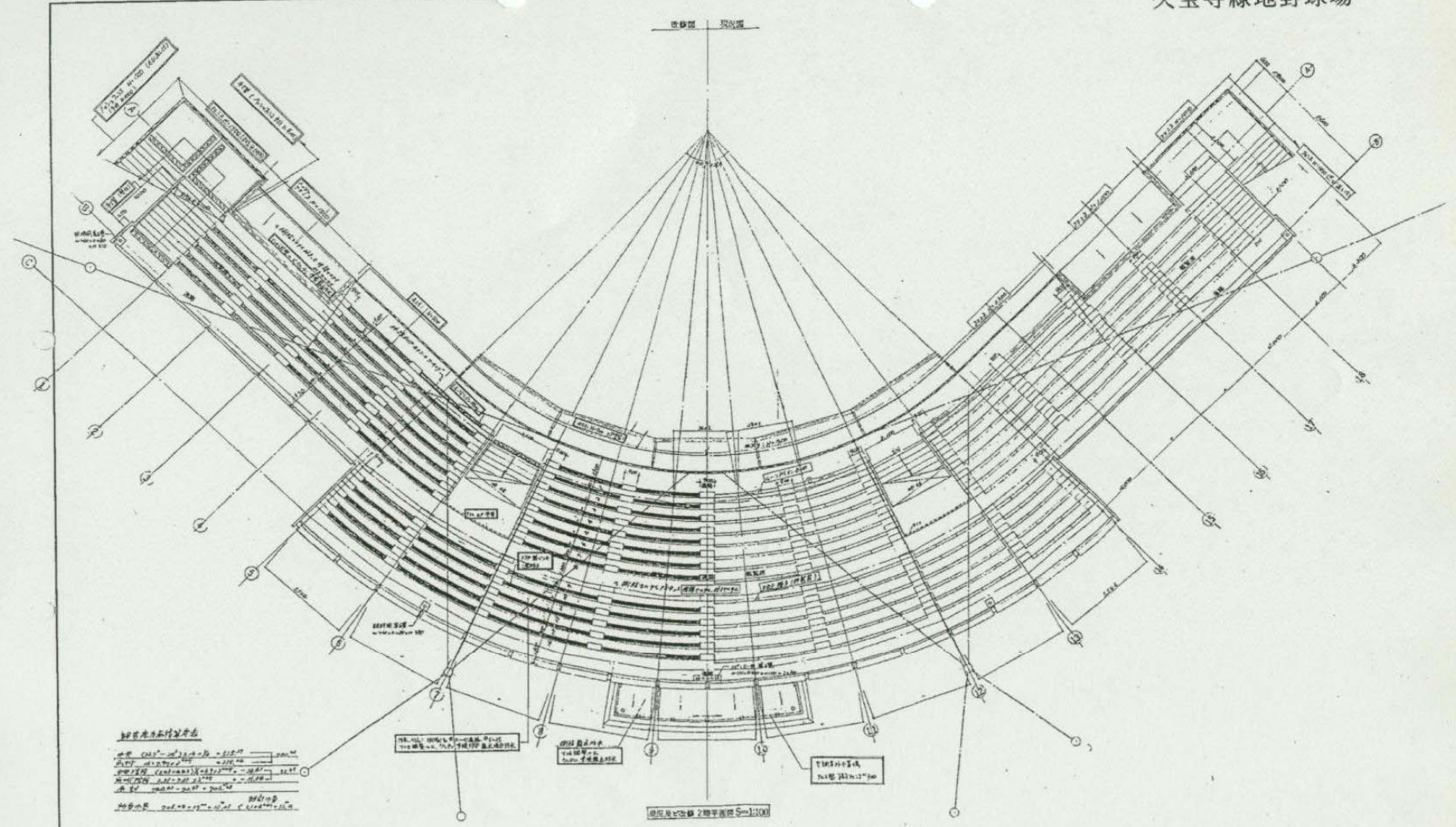
久宝寺緑地野球場



□ 座席部 階上・階下
 □ 座席部 階上・階下
 □ 座席部 階上・階下
 □ 座席部 階上・階下
 □ 座席部 階上・階下
 □ 座席部 階上・階下

年度	申請年度	建築年	大正
名称	久宝寺緑地野球場		
工事名	久宝寺緑地野球場改修工事		
設計者	建設省公設第一種建築士		
設計所	建設省公設第一種建築士		
縮尺	1:100		

久宝寺緑地野球場



1. 座席の構造
 2. 座席の配置
 3. 座席の寸法
 4. 座席の材料
 5. 座席の塗装
 6. 座席の設置
 7. 座席の取付
 8. 座席の固定
 9. 座席の調整
 10. 座席の検査

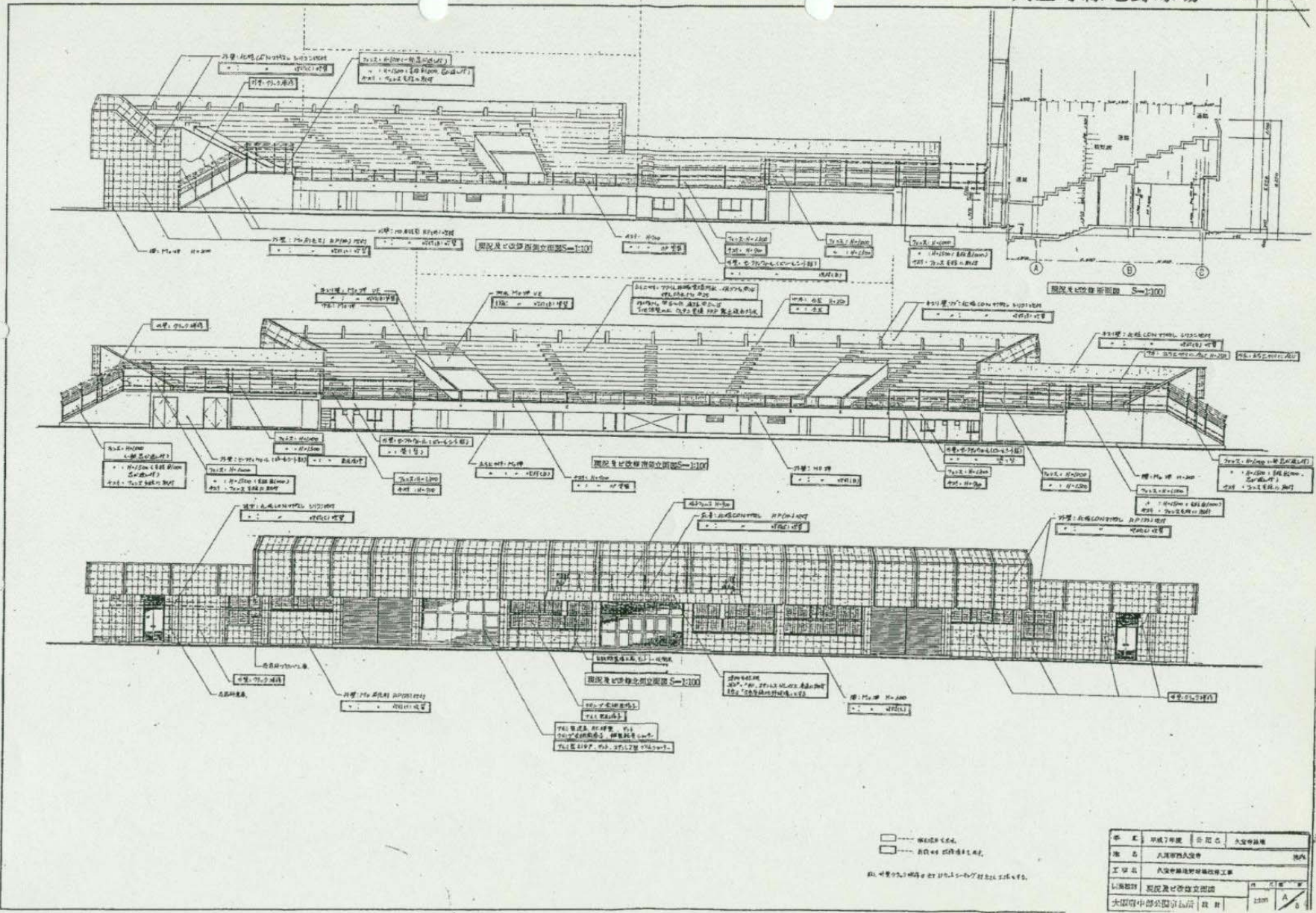
図面は1/100の縮尺で描かれたものである。

□ 座席の構造
 □ 座席の配置
 □ 座席の寸法
 □ 座席の材料
 □ 座席の塗装
 □ 座席の設置
 □ 座席の取付
 □ 座席の固定
 □ 座席の調整
 □ 座席の検査

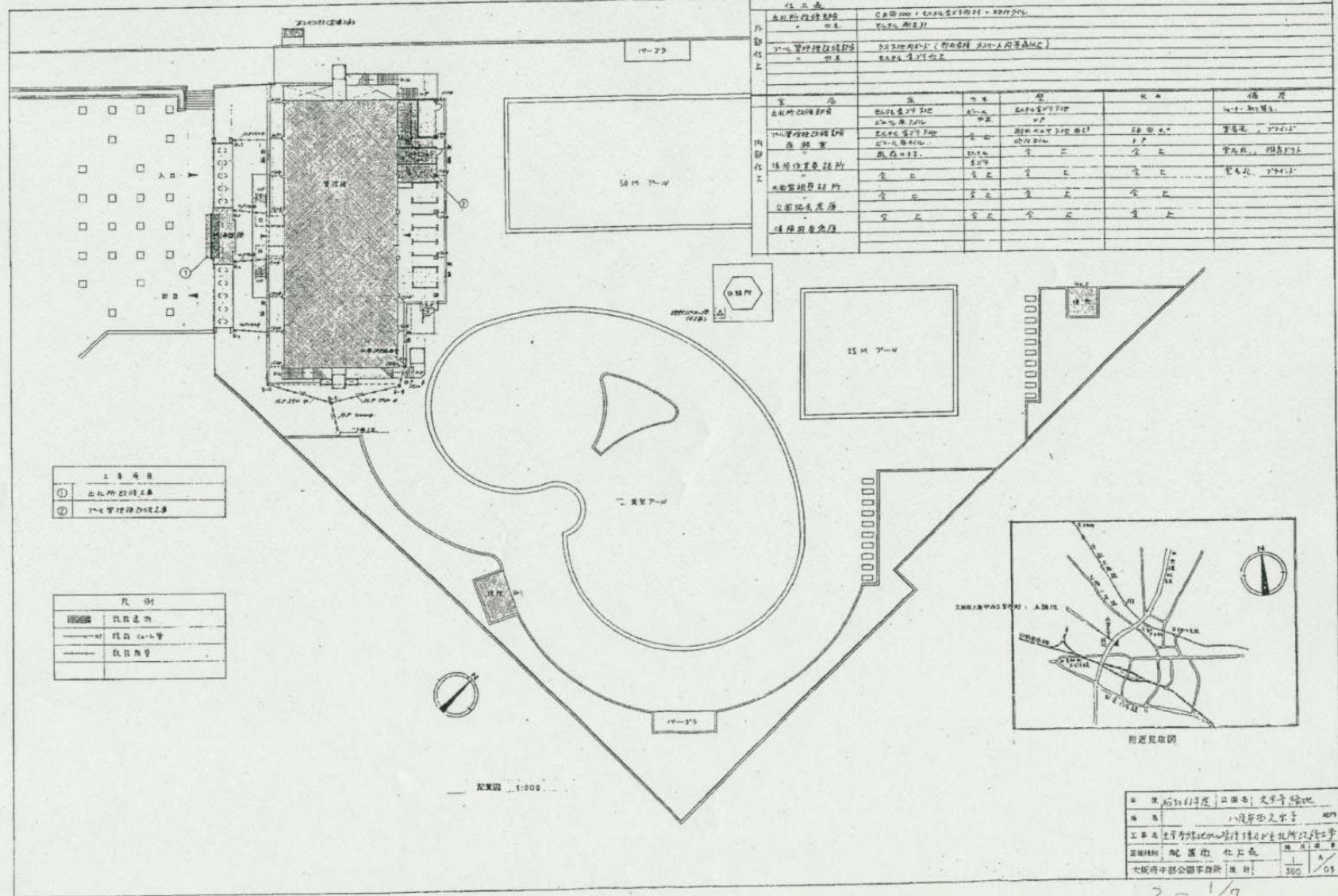
種別	建設年度	公開年	久宝寺緑地
種別	八尾市特別区	建設	建設
工事名	久宝寺緑地野球場改修工事		
図面種類	図面及寸法等2階平面図	図	1/100
大塚野球場建設委員会	建設	建設	建設

4-4c

久宝寺緑地野球場



久宝寺緑地プール管理棟



仕 工 表					
外 装	外 装	外 装	外 装	外 装	外 装
内 装	内 装	内 装	内 装	内 装	内 装
土 工	土 工	土 工	土 工	土 工	土 工
電 気	電 気	電 気	電 気	電 気	電 気
水 道	水 道	水 道	水 道	水 道	水 道
暖 房	暖 房	暖 房	暖 房	暖 房	暖 房
消 防	消 防	消 防	消 防	消 防	消 防
特 殊	特 殊	特 殊	特 殊	特 殊	特 殊
備 考	備 考	備 考	備 考	備 考	備 考

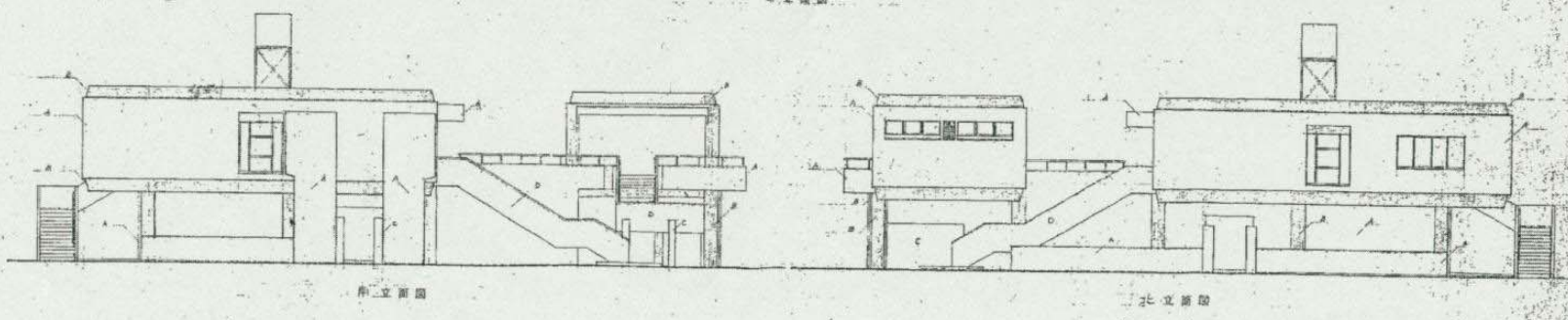
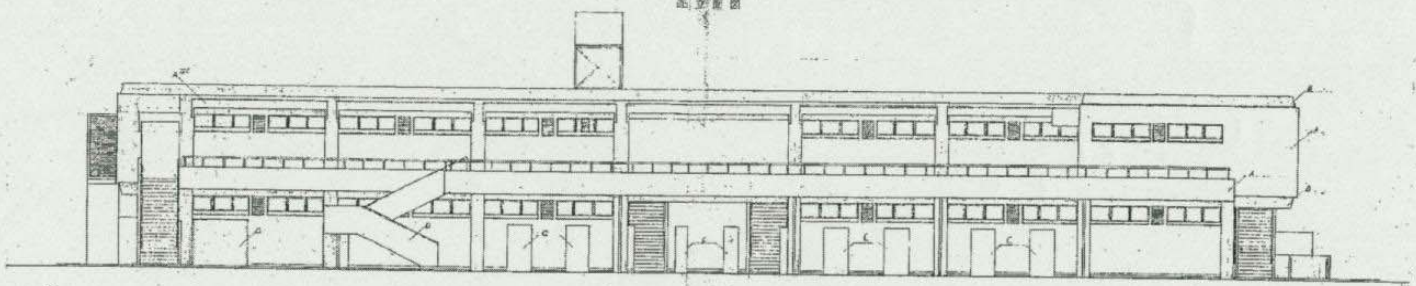
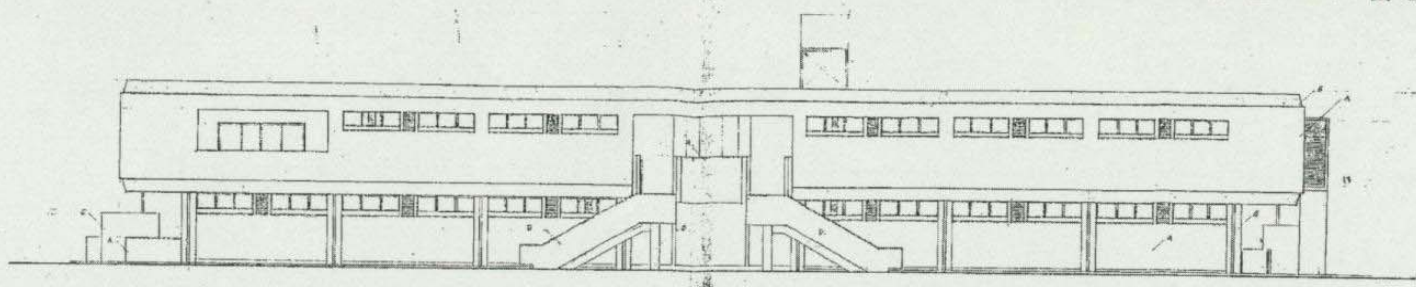
上 巻 凡 例	
①	本館の建物上巻
②	プール管理棟の建物上巻

凡 例	
——	建築境界
——	道路境界
——	敷地面積

設計者	久宝寺緑地公園設計事務所
施 工 者	久宝寺緑地公園建設株式会社
監 理 者	大阪府中部公園事務所
縮 小 率	1/300
図 号	A/03

2-1/9

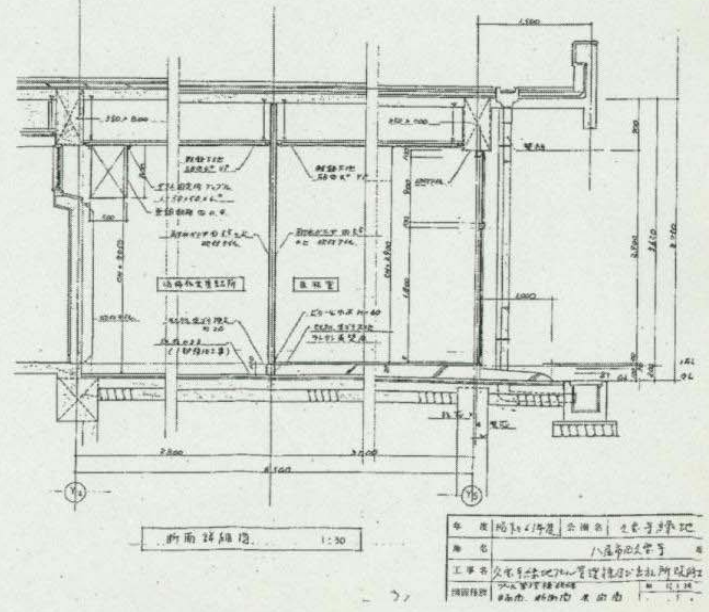
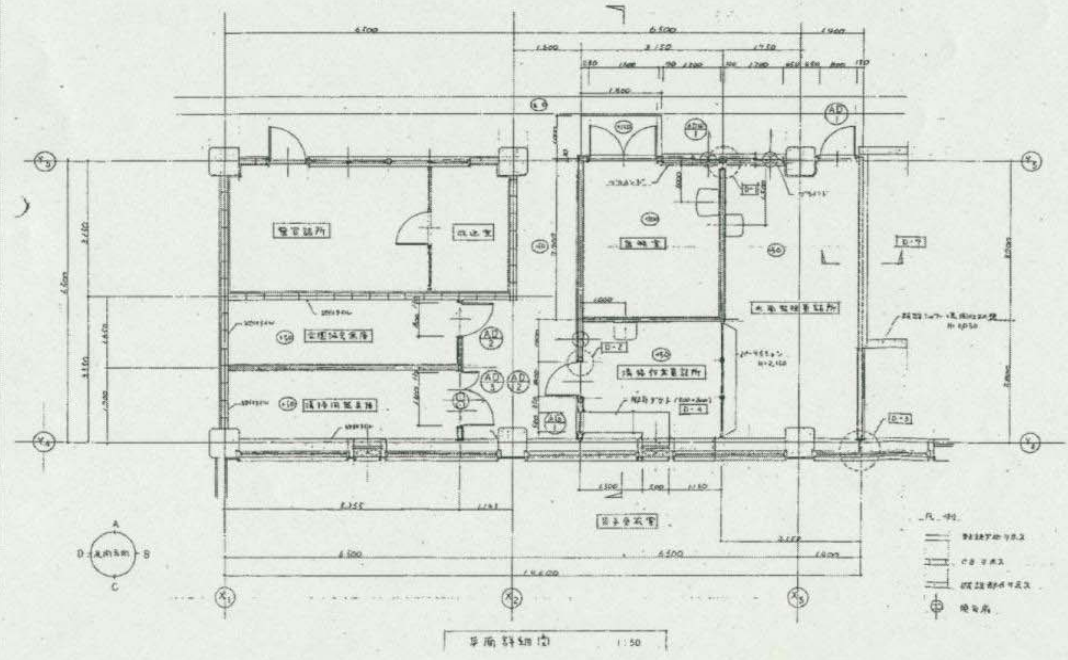
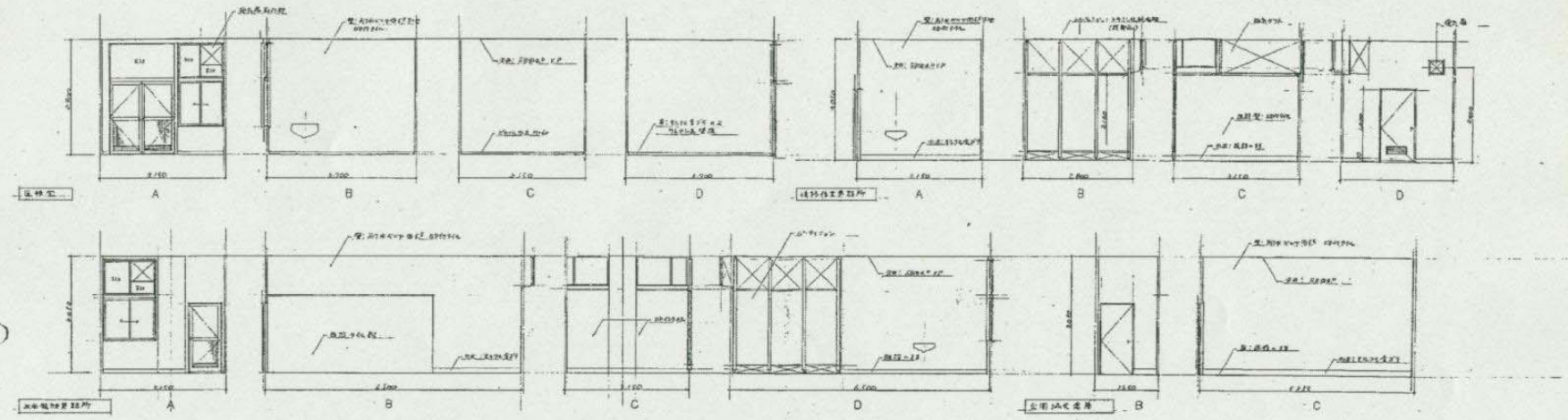
久宝寺緑地プール管理棟



図名	プール管理棟(2)	図番	2/7	設計者	久宝寺緑地プール管理棟建築設計事務所	縮尺	1/100	枚数	155
作成	久宝寺緑地プール管理棟建築設計事務所	年月	昭和42年11月	製図者	久宝寺緑地プール管理棟建築設計事務所	備考			
校核	久宝寺緑地プール管理棟建築設計事務所			承認者	久宝寺緑地プール管理棟建築設計事務所				
備考	久宝寺緑地プール管理棟建築設計事務所								

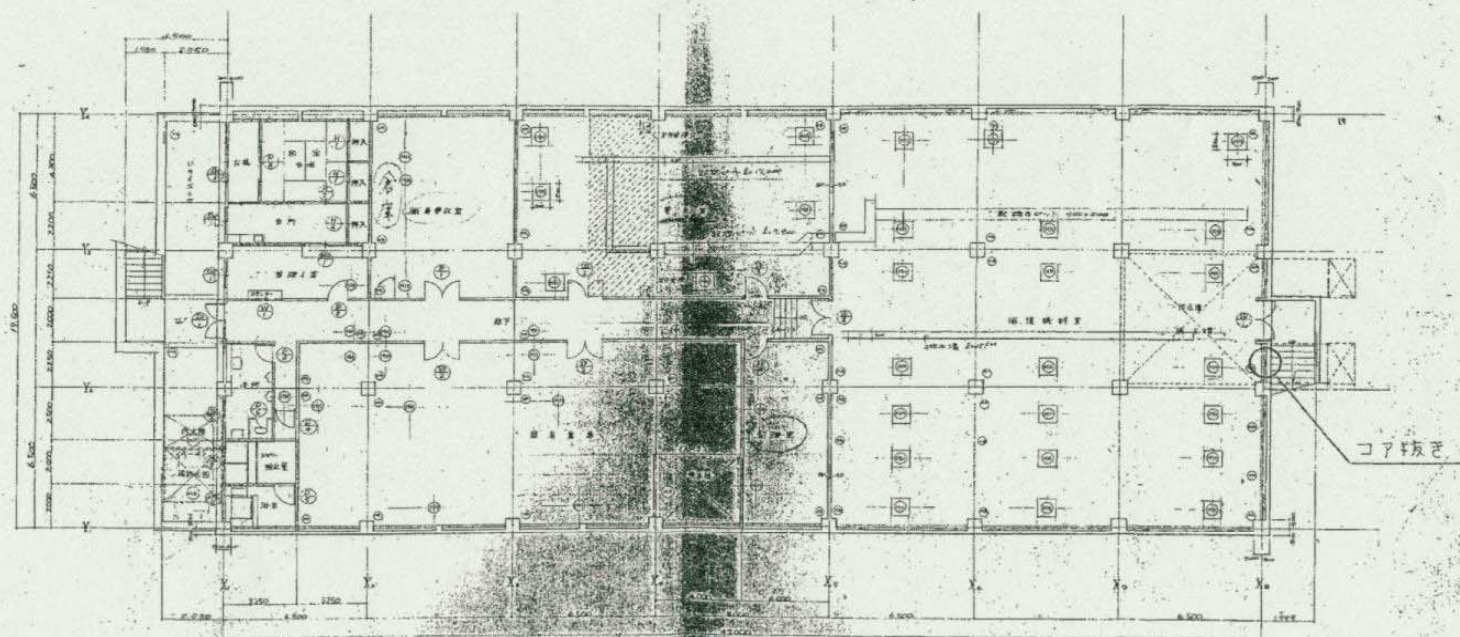
2-7/1

久宝寺緑地プール管理棟



設計者 久宝寺緑地公園事務所
 施工者 久宝寺緑地公園管理組合
 図名 1/50 更衣室等
 1/50 洗面室等
 1/50 管理事務所等
 1/50 トイレ等

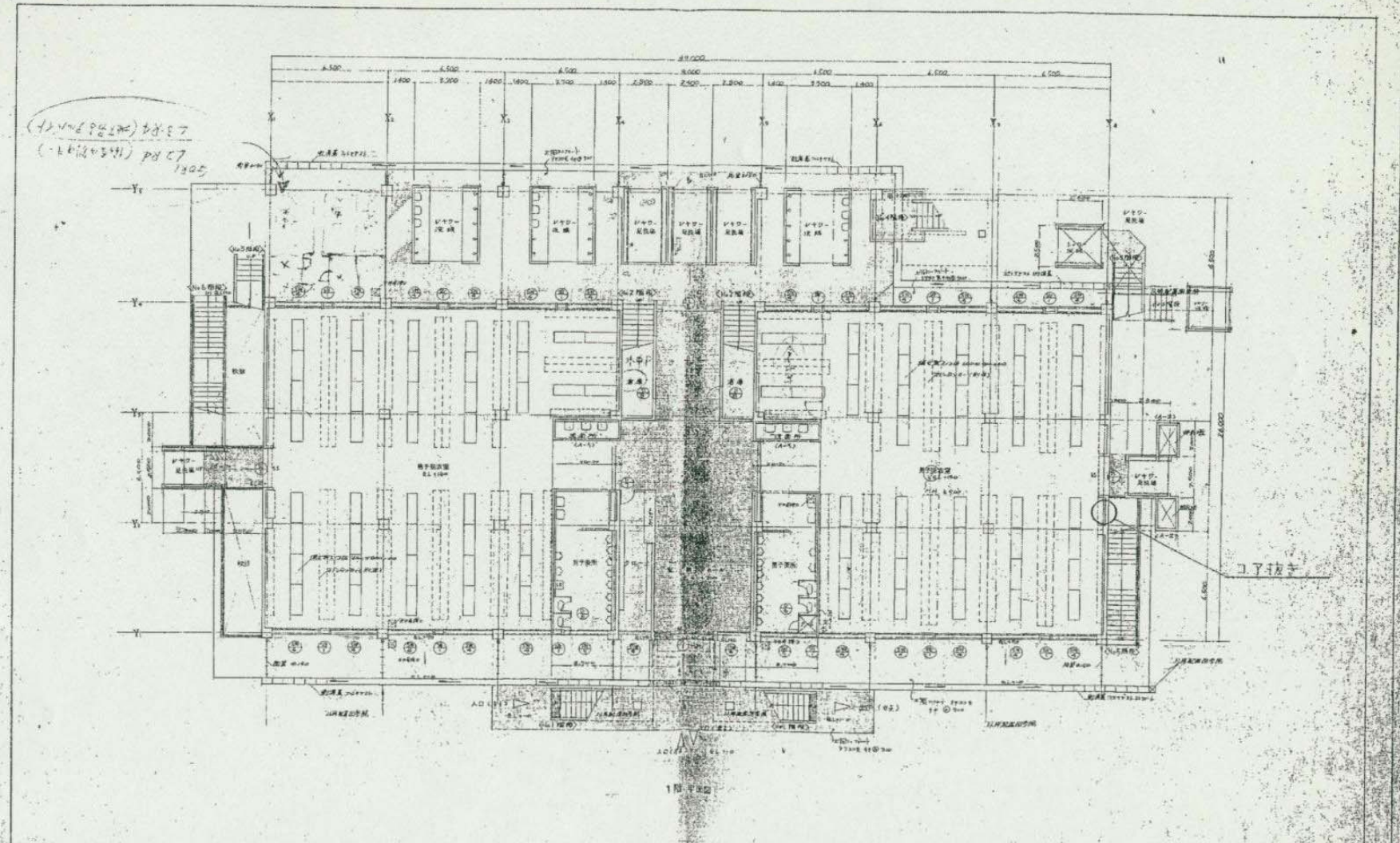
久宝寺緑地プール管理棟



図名	久宝寺緑地プール管理棟	図番	11 / 17	設計者	久宝寺緑地プール管理棟工事設計士	縮尺	1:100	作成日	1985.10.15
製図者	久宝寺緑地プール管理棟工事設計士	校核者	久宝寺緑地プール管理棟工事設計士	承認者	久宝寺緑地プール管理棟工事設計士	備考		備考	
用途	プール管理棟	所在地	久宝寺緑地	建築士	久宝寺緑地プール管理棟工事設計士	備考		備考	
構造	RC造	基礎	基礎	備考		備考		備考	
備考		備考		備考		備考		備考	

7-3/17

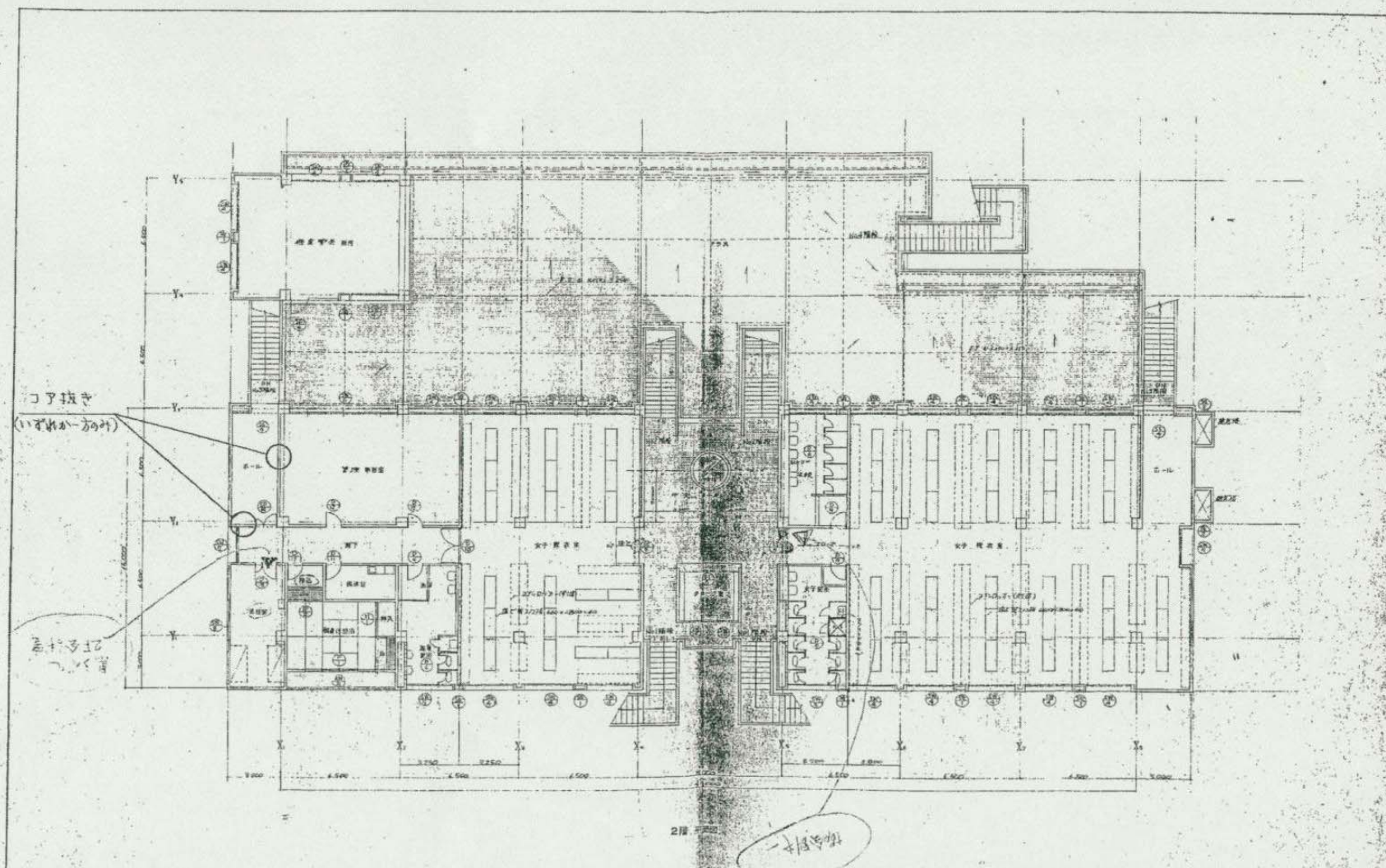
久宝寺緑地プール管理棟



1/100 1/50 1/20		1/100 1/50 1/20		1/100 1/50 1/20	
1/100 1/50 1/20		1/100 1/50 1/20		1/100 1/50 1/20	
1/100 1/50 1/20		1/100 1/50 1/20		1/100 1/50 1/20	
1/100 1/50 1/20		1/100 1/50 1/20		1/100 1/50 1/20	
1/100 1/50 1/20		1/100 1/50 1/20		1/100 1/50 1/20	

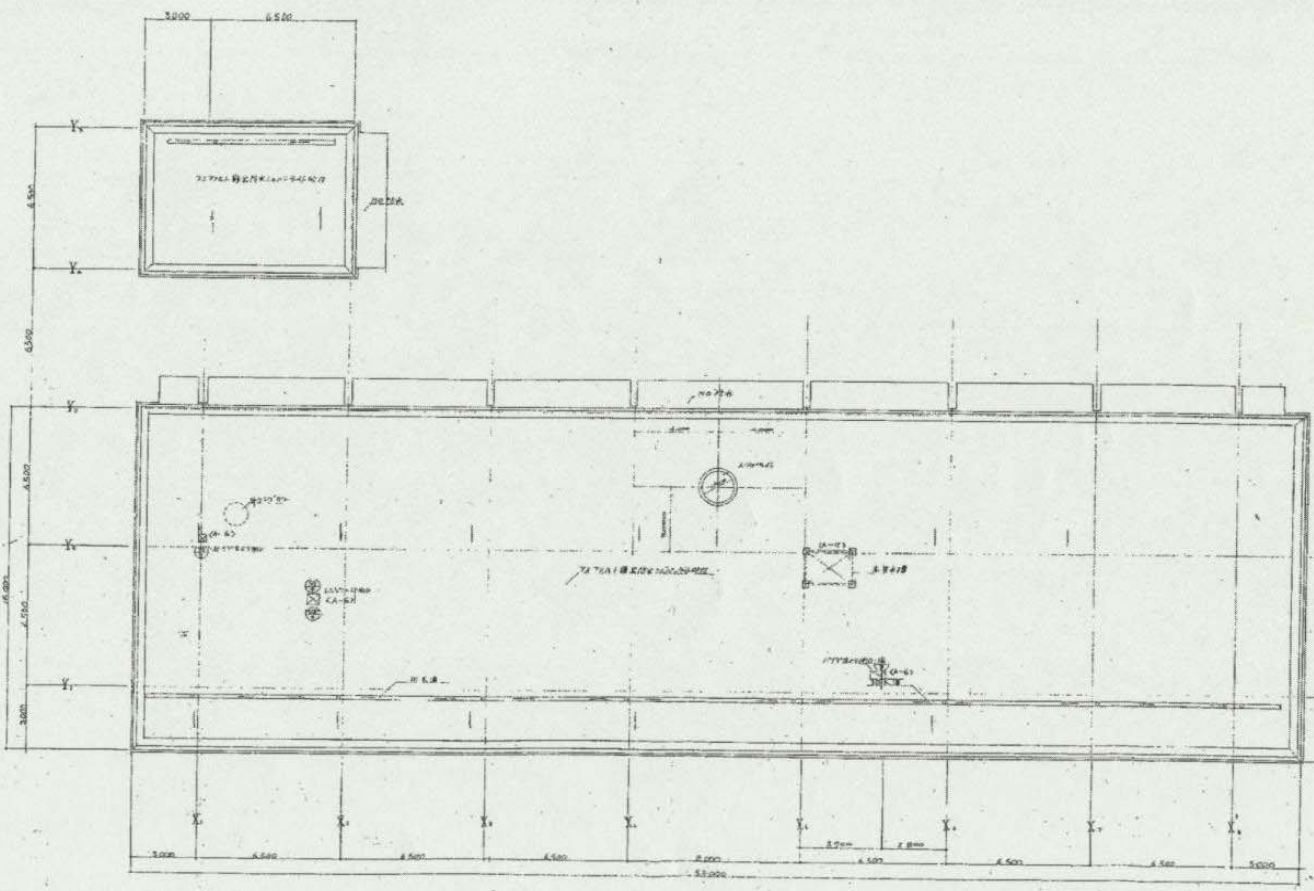
2-4/100

久宝寺緑地プール管理棟



図名	久宝寺緑地プール管理棟	図番	13	枚数	17
設計者	久宝寺緑地プール管理棟設計事務所	設計	〇	監修	〇
作成者	〇	作成	〇	校閲	〇
承認者	〇	承認	〇	発行	〇
備考	2-5/17	備考		備考	

久宝寺緑地プール管理棟



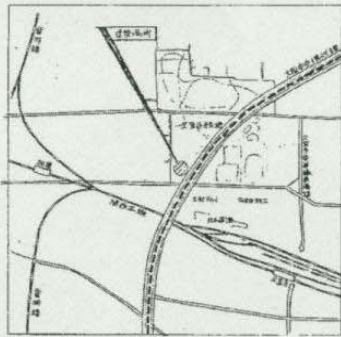
図洋 平面図

図名	図号	図尺	図式
プール管理棟	7	1:100	10/17

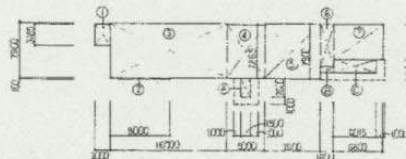
設計者	監理者	施工者	完成日
株式会社小池建築設計事務所	野田 幸太郎	久宝寺緑地プール管理棟工事委員会	1988

2-5/7

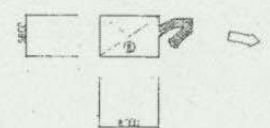
久宝寺緑地スポーツハウス



緑地見取図 S-11400



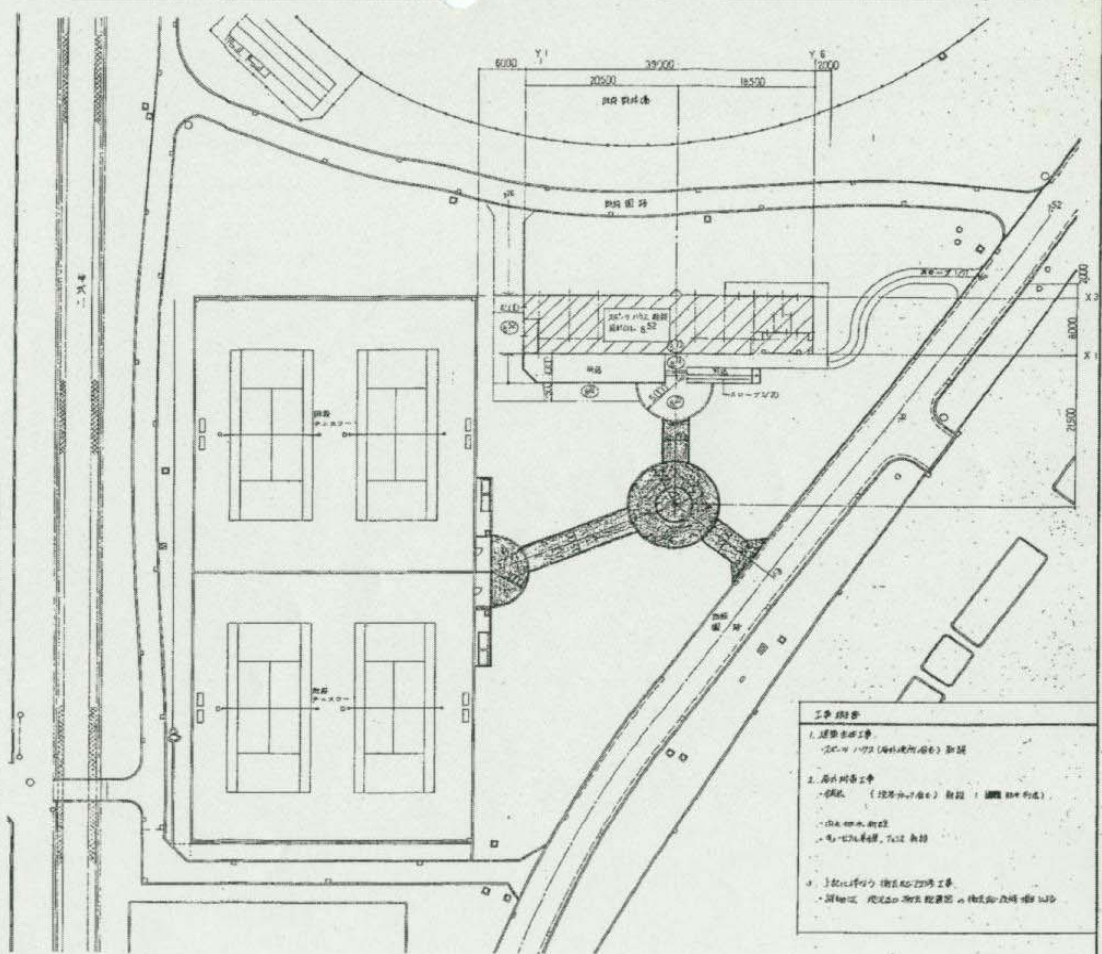
1F 床面配置図・棟高併せて図面 S-1200



2F 床面配置図 S-1201

S-1190

門二式			戸二式		
①	2.0	× 3.185	0.37		
②	6.0	× 0.1	0.6		
③	16.0	× 7.5	126.4		
④	5.0	× 7.055	35.275		
⑤	1.6	× 7.5	12.0		
⑥	1.6	× 6.0	9.6		
⑦	6.8	× 6.0	40.8		
⑧	8.0	× 6.8	54.4		
⑨	1.0	× 1.2	1.2		
⑩	2.0	× 2.0	4.0		
⑪	2.0	× 2.0	4.0		
⑫	2.0	× 2.0	4.0		
⑬	2.0	× 2.0	4.0		
⑭	2.0	× 2.0	4.0		
⑮	2.0	× 2.0	4.0		
⑯	2.0	× 2.0	4.0		
⑰	2.0	× 2.0	4.0		
⑱	2.0	× 2.0	4.0		
⑲	2.0	× 2.0	4.0		
⑳	2.0	× 2.0	4.0		
㉑	2.0	× 2.0	4.0		
㉒	2.0	× 2.0	4.0		
㉓	2.0	× 2.0	4.0		
㉔	2.0	× 2.0	4.0		
㉕	2.0	× 2.0	4.0		
㉖	2.0	× 2.0	4.0		
㉗	2.0	× 2.0	4.0		
㉘	2.0	× 2.0	4.0		
㉙	2.0	× 2.0	4.0		
㉚	2.0	× 2.0	4.0		
㉛	2.0	× 2.0	4.0		
㉜	2.0	× 2.0	4.0		
㉝	2.0	× 2.0	4.0		
㉞	2.0	× 2.0	4.0		
㉟	2.0	× 2.0	4.0		
㊱	2.0	× 2.0	4.0		
㊲	2.0	× 2.0	4.0		
㊳	2.0	× 2.0	4.0		
㊴	2.0	× 2.0	4.0		
㊵	2.0	× 2.0	4.0		
㊶	2.0	× 2.0	4.0		
㊷	2.0	× 2.0	4.0		
㊸	2.0	× 2.0	4.0		
㊹	2.0	× 2.0	4.0		
㊺	2.0	× 2.0	4.0		
㊻	2.0	× 2.0	4.0		
㊼	2.0	× 2.0	4.0		
㊽	2.0	× 2.0	4.0		
㊾	2.0	× 2.0	4.0		
㊿	2.0	× 2.0	4.0		



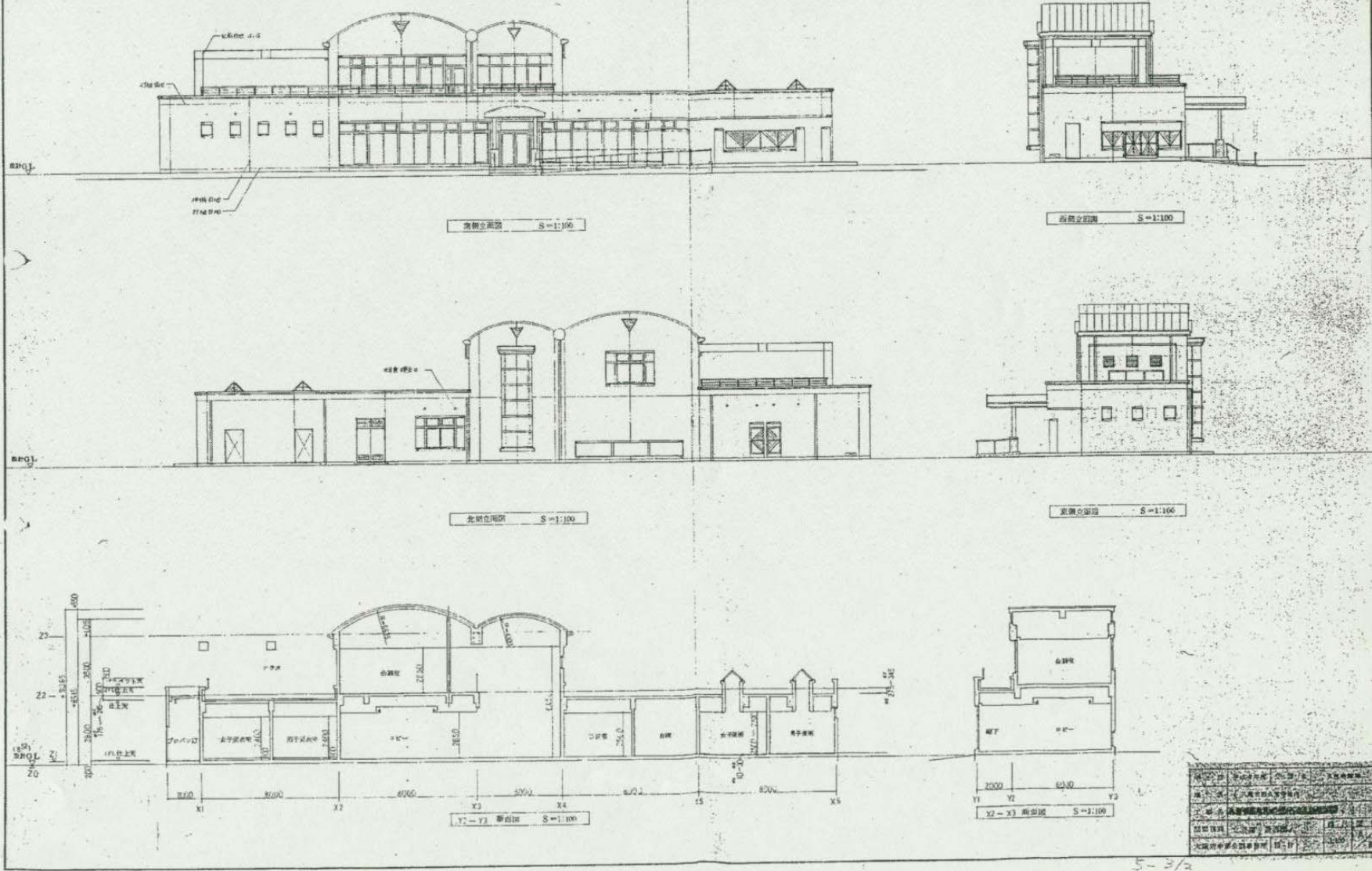
配設用 S-1300

凡例
 - 〇 - 階段
 - 〇 - 出入口

- 工事内容
1. 建築工事
 - 2F 床面配置 (4F 床面配置) 新設
 2. 屋外工事
 - 舗装 (2F 床面配置) 新設 (舗装 2F 床面配置)
 - 植栽
 - 電気工事 (2F 床面配置) 新設
 3. 設備工事 (2F 床面配置) 新設
 - 設備工事 (2F 床面配置) 新設 (2F 床面配置) 新設

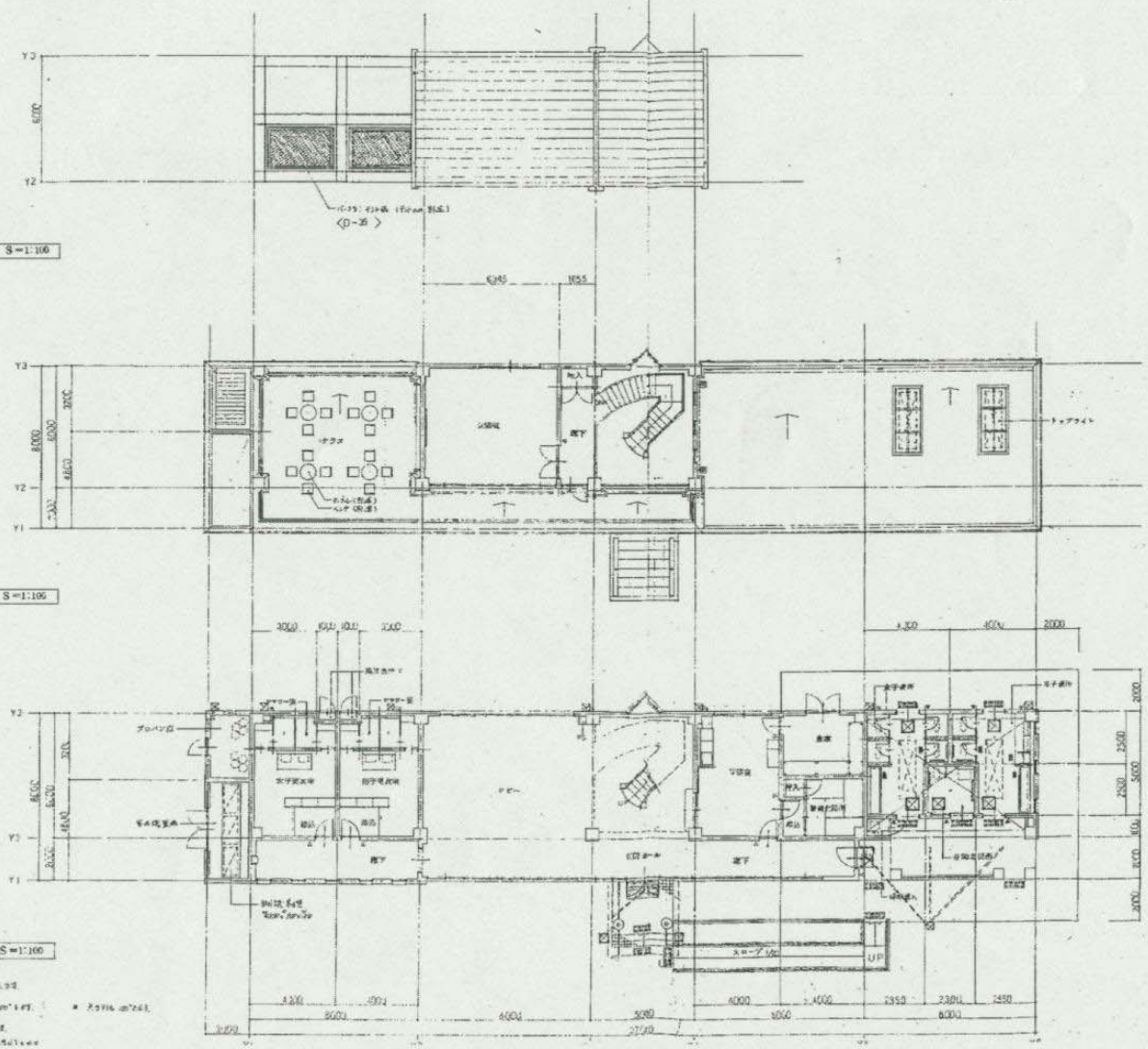
設計者	久宝寺緑地
建築士	久宝寺緑地
工事名	久宝寺緑地スポーツハウス
設計規模	2F 床面配置 (4F 床面配置) 新設
大抵的中部	久宝寺緑地

久宝寺緑地スポーツハウス



5-3/2

久宝寺緑地スポーツハウス



断面図 S=1:100

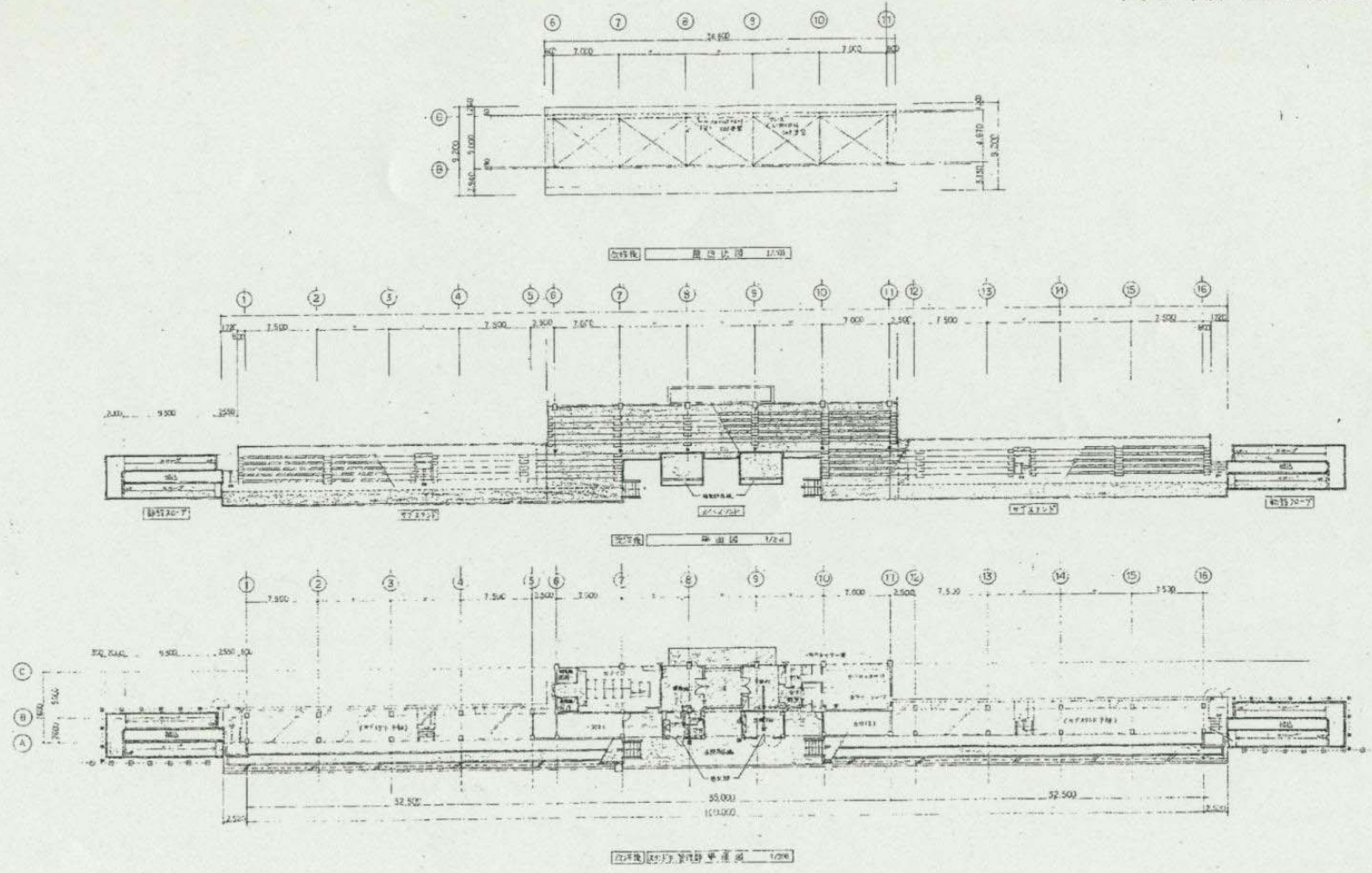
2階平面図 S=1:100

1階平面図 S=1:100

- 凡例
- 開口部
 - 設備
 - △ 柱
 - ▽ 梁
 - 階段
 - 設備
 - 設備
 - 設備
 - △ 設備
 - ▽ 設備
 - 設備

設計者	久宝寺緑地建設株式会社
施工者	久宝寺緑地建設株式会社
監理者	久宝寺緑地建設株式会社
図面番号	17-17
作成日	2014年11月

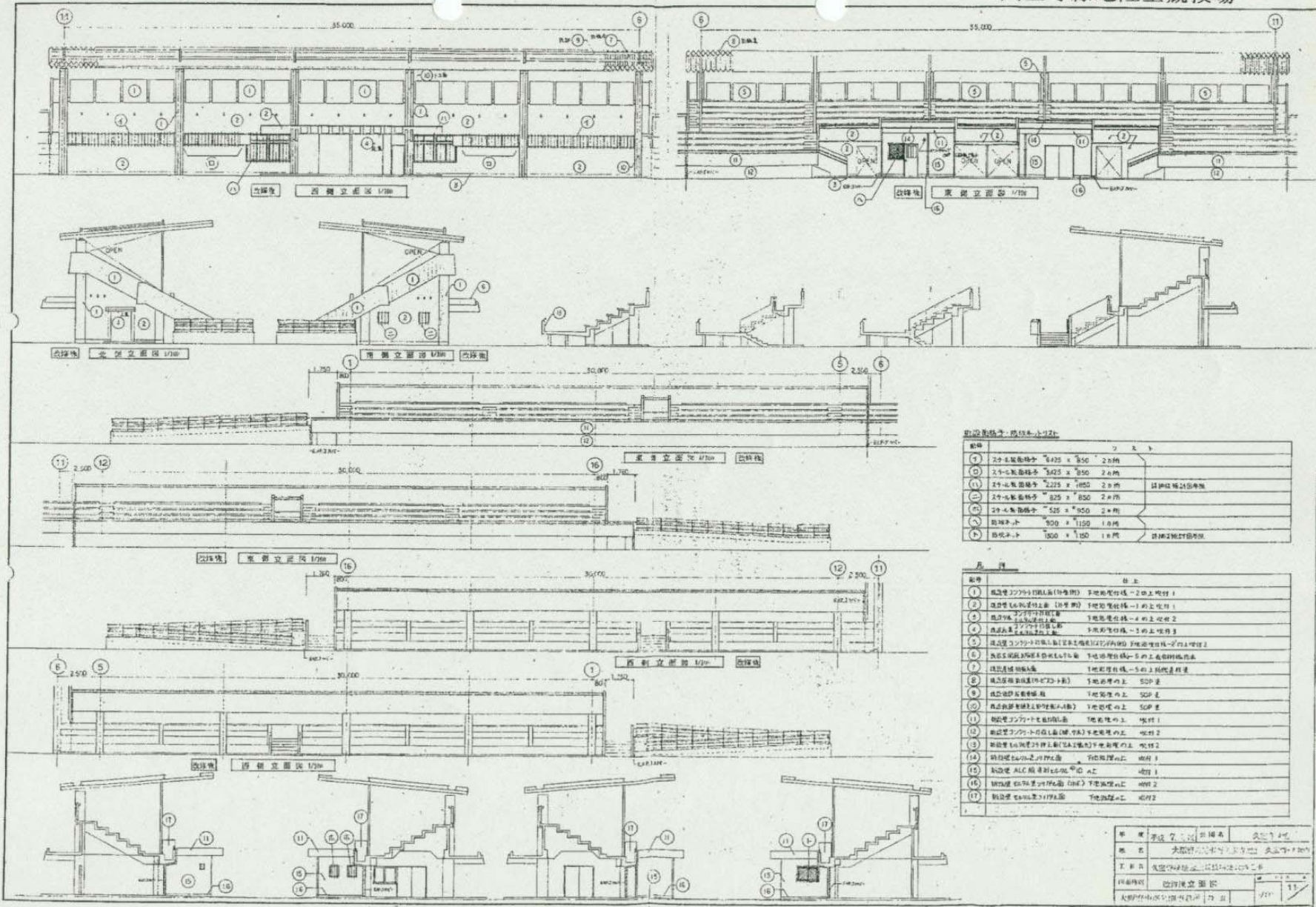
久宝寺緑地陸上競技場



- 一式の床板を有する (400x400)
- 一式の床板を有する (400x400)

設計者	久宝寺緑地	設計者	久宝寺緑地
監理者	久宝寺緑地	監理者	久宝寺緑地
工事名	久宝寺緑地陸上競技場	工事名	久宝寺緑地陸上競技場
図面内容	陸上競技場	図面内容	陸上競技場
縮尺	1/200	縮尺	1/200

久宝寺緑地陸上競技場



観客席椅子 座席表(1/100)

番号	サイズ	材種	備註
①	240 x 850	2.0材	
②	240 x 850	2.0材	
③	225 x 850	2.0材	目録記載の仕様
④	225 x 850	2.0材	
⑤	225 x 850	2.0材	
⑥	225 x 850	2.0材	
⑦	225 x 850	2.0材	
⑧	225 x 850	2.0材	
⑨	225 x 850	2.0材	
⑩	225 x 850	2.0材	
⑪	225 x 850	2.0材	
⑫	225 x 850	2.0材	
⑬	225 x 850	2.0材	
⑭	225 x 850	2.0材	
⑮	225 x 850	2.0材	
⑯	225 x 850	2.0材	
⑰	225 x 850	2.0材	
⑱	225 x 850	2.0材	
⑲	225 x 850	2.0材	
⑳	225 x 850	2.0材	
㉑	225 x 850	2.0材	
㉒	225 x 850	2.0材	
㉓	225 x 850	2.0材	
㉔	225 x 850	2.0材	
㉕	225 x 850	2.0材	
㉖	225 x 850	2.0材	
㉗	225 x 850	2.0材	
㉘	225 x 850	2.0材	
㉙	225 x 850	2.0材	
㉚	225 x 850	2.0材	
㉛	225 x 850	2.0材	
㉜	225 x 850	2.0材	
㉝	225 x 850	2.0材	
㉞	225 x 850	2.0材	
㉟	225 x 850	2.0材	
㊱	225 x 850	2.0材	
㊲	225 x 850	2.0材	
㊳	225 x 850	2.0材	
㊴	225 x 850	2.0材	
㊵	225 x 850	2.0材	
㊶	225 x 850	2.0材	
㊷	225 x 850	2.0材	
㊸	225 x 850	2.0材	
㊹	225 x 850	2.0材	
㊺	225 x 850	2.0材	
㊻	225 x 850	2.0材	
㊼	225 x 850	2.0材	
㊽	225 x 850	2.0材	
㊾	225 x 850	2.0材	
㊿	225 x 850	2.0材	

記号

記号	説明
①	観客席 240 x 850 (標準型) 手配型仕様 - 2.0材仕様
②	観客席 240 x 850 (標準型) 手配型仕様 - 1.0材仕様
③	観客席 225 x 850 (標準型) 手配型仕様 - 4.0材仕様
④	観客席 225 x 850 (標準型) 手配型仕様 - 3.0材仕様
⑤	観客席 225 x 850 (標準型) 手配型仕様 - 2.0材仕様
⑥	観客席 225 x 850 (標準型) 手配型仕様 - 1.0材仕様
⑦	観客席 225 x 850 (標準型) 手配型仕様 - 0.5材仕様
⑧	観客席 225 x 850 (標準型) 手配型仕様 - 0.2材仕様
⑨	観客席 225 x 850 (標準型) 手配型仕様 - 0.1材仕様
⑩	観客席 225 x 850 (標準型) 手配型仕様 - 0.05材仕様
⑪	観客席 225 x 850 (標準型) 手配型仕様 - 0.02材仕様
⑫	観客席 225 x 850 (標準型) 手配型仕様 - 0.01材仕様
⑬	観客席 225 x 850 (標準型) 手配型仕様 - 0.005材仕様
⑭	観客席 225 x 850 (標準型) 手配型仕様 - 0.002材仕様
⑮	観客席 225 x 850 (標準型) 手配型仕様 - 0.001材仕様
⑯	観客席 225 x 850 (標準型) 手配型仕様 - 0.0005材仕様
⑰	観客席 225 x 850 (標準型) 手配型仕様 - 0.0002材仕様
⑱	観客席 225 x 850 (標準型) 手配型仕様 - 0.0001材仕様
⑲	観客席 225 x 850 (標準型) 手配型仕様 - 0.00005材仕様
⑳	観客席 225 x 850 (標準型) 手配型仕様 - 0.00002材仕様
㉑	観客席 225 x 850 (標準型) 手配型仕様 - 0.00001材仕様
㉒	観客席 225 x 850 (標準型) 手配型仕様 - 0.000005材仕様
㉓	観客席 225 x 850 (標準型) 手配型仕様 - 0.000002材仕様
㉔	観客席 225 x 850 (標準型) 手配型仕様 - 0.000001材仕様
㉕	観客席 225 x 850 (標準型) 手配型仕様 - 0.0000005材仕様
㉖	観客席 225 x 850 (標準型) 手配型仕様 - 0.0000002材仕様
㉗	観客席 225 x 850 (標準型) 手配型仕様 - 0.0000001材仕様
㉘	観客席 225 x 850 (標準型) 手配型仕様 - 0.00000005材仕様
㉙	観客席 225 x 850 (標準型) 手配型仕様 - 0.00000002材仕様
㉚	観客席 225 x 850 (標準型) 手配型仕様 - 0.00000001材仕様
㉛	観客席 225 x 850 (標準型) 手配型仕様 - 0.000000005材仕様
㉜	観客席 225 x 850 (標準型) 手配型仕様 - 0.000000002材仕様
㉝	観客席 225 x 850 (標準型) 手配型仕様 - 0.000000001材仕様
㉞	観客席 225 x 850 (標準型) 手配型仕様 - 0.0000000005材仕様
㉟	観客席 225 x 850 (標準型) 手配型仕様 - 0.0000000002材仕様
㊱	観客席 225 x 850 (標準型) 手配型仕様 - 0.0000000001材仕様
㊲	観客席 225 x 850 (標準型) 手配型仕様 - 0.00000000005材仕様
㊳	観客席 225 x 850 (標準型) 手配型仕様 - 0.00000000002材仕様
㊴	観客席 225 x 850 (標準型) 手配型仕様 - 0.00000000001材仕様
㊵	観客席 225 x 850 (標準型) 手配型仕様 - 0.000000000005材仕様
㊶	観客席 225 x 850 (標準型) 手配型仕様 - 0.000000000002材仕様
㊷	観客席 225 x 850 (標準型) 手配型仕様 - 0.000000000001材仕様
㊸	観客席 225 x 850 (標準型) 手配型仕様 - 0.0000000000005材仕様
㊹	観客席 225 x 850 (標準型) 手配型仕様 - 0.0000000000002材仕様
㊺	観客席 225 x 850 (標準型) 手配型仕様 - 0.0000000000001材仕様
㊻	観客席 225 x 850 (標準型) 手配型仕様 - 0.00000000000005材仕様
㊼	観客席 225 x 850 (標準型) 手配型仕様 - 0.00000000000002材仕様
㊽	観客席 225 x 850 (標準型) 手配型仕様 - 0.00000000000001材仕様
㊾	観客席 225 x 850 (標準型) 手配型仕様 - 0.000000000000005材仕様
㊿	観客席 225 x 850 (標準型) 手配型仕様 - 0.000000000000002材仕様

製	平成 7. 12. 20	製	久保寺緑地
施	大田建設株式会社	監	大田建設株式会社
工	久保寺緑地 陸上競技場	設	大田建設株式会社
図	西側立面図	縮	1/100
大	大田建設株式会社	日	2000. 12. 20

