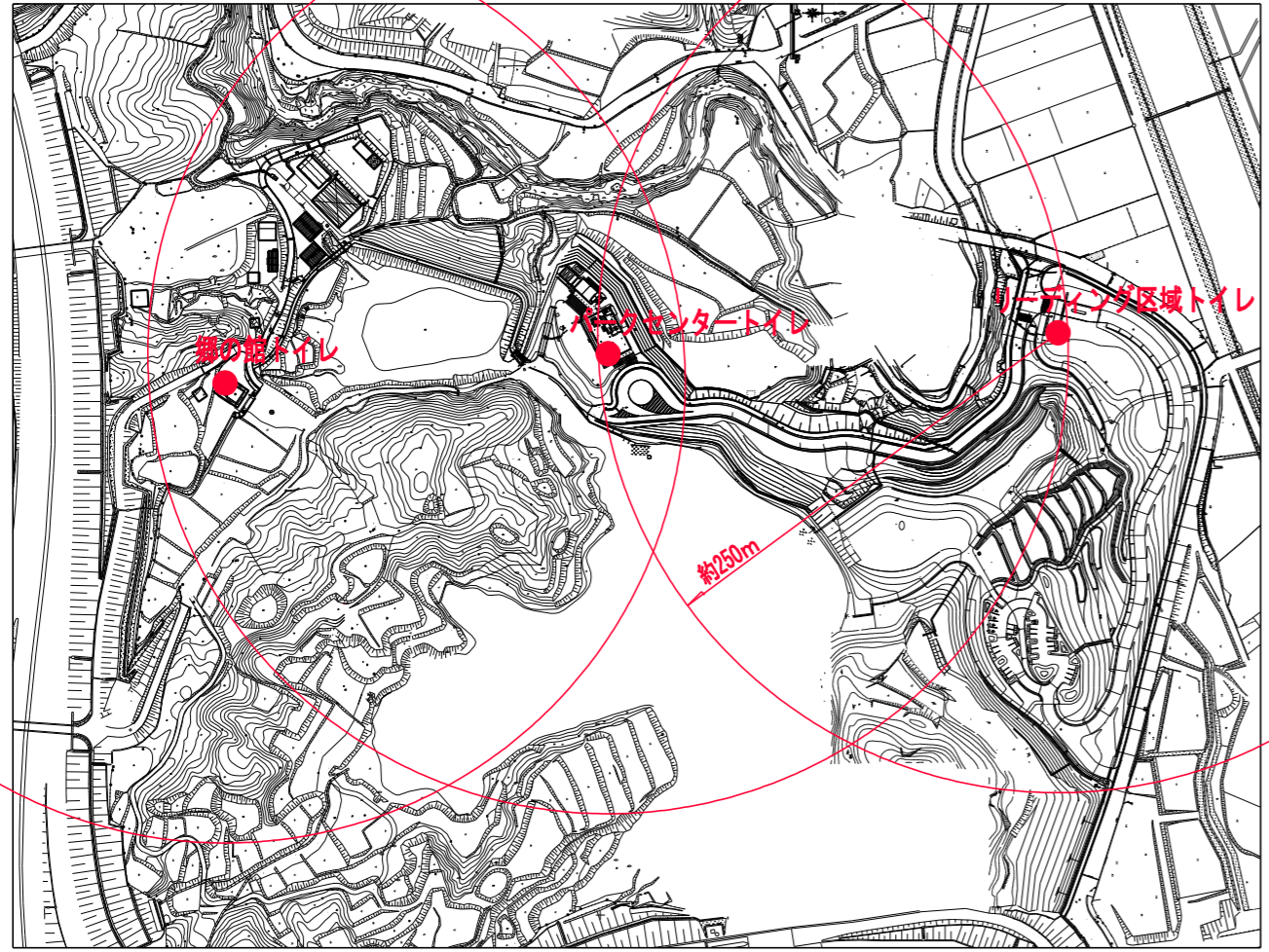
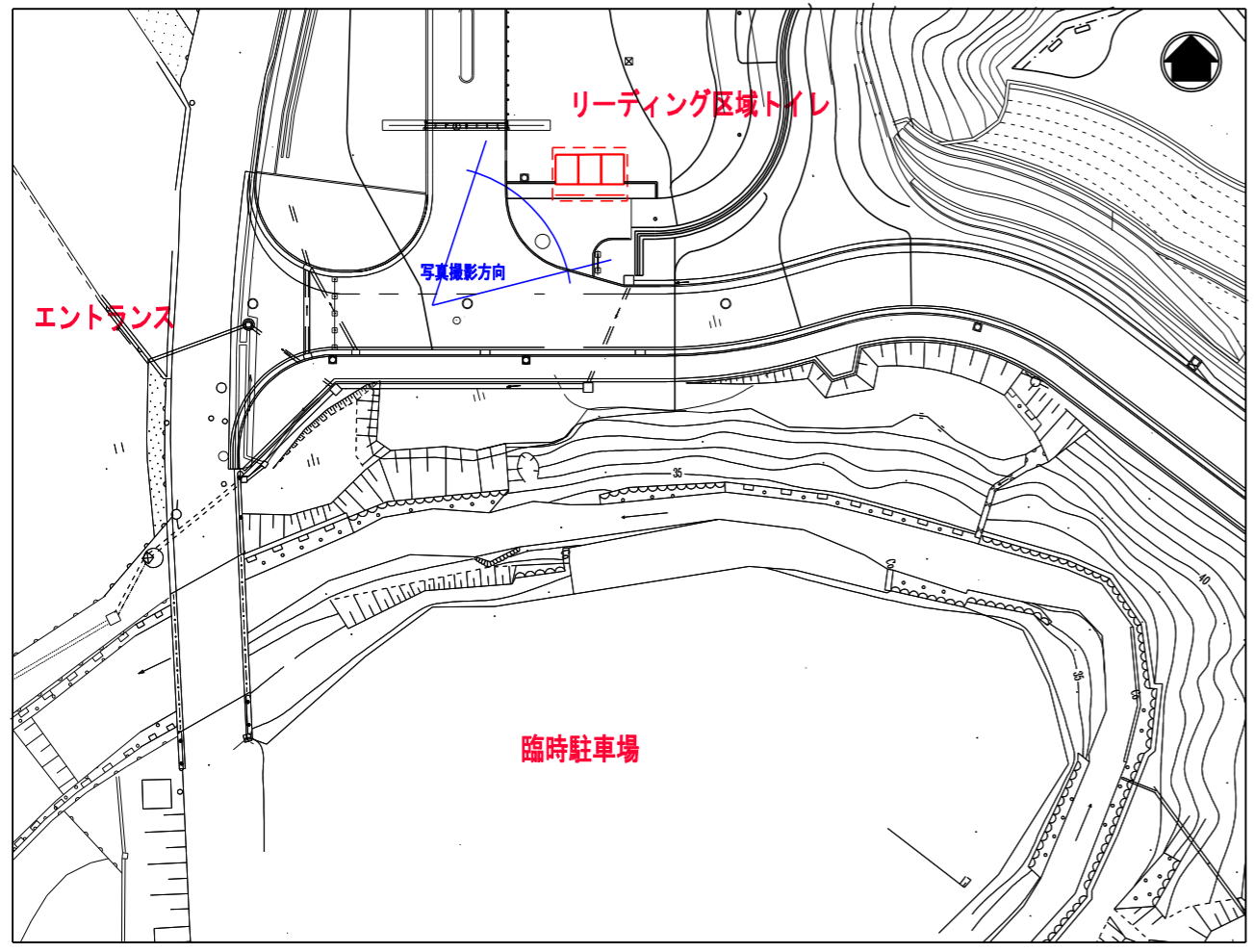


■ トイレ検討図 (案) ■

■ トイレ全体配置計画 ■



■ リーディング区域トイレ配置図 ■



■ トイレ全体配置計画の考え方 ■

○計画の経緯

- ・基本設計において、駐車場周辺エリアにトイレを設置することが検討されている。
- ・平成21年の中地区実施設計において、エントランス付近にトイレを設置することが検討されている。
⇒ 既存のトイレ施設との関係などを考慮して、トイレ配置の考え方を再整理するものとする。

○配置計画

- ・泉佐野丘陵緑地中地区は、エントランス付近から奥に位置する郷の館付近までの距離が約500mある。
- ・公園内トイレの配置間隔は、一般的に約250mといわれている。
- ・泉佐野丘陵緑地の利用形態は、少人数の拡散的な利用となることが予測され、研修やレクチャーに利用される郷の館とパークセンター、来園者が溜まるエントランス付近が人が集まる場所と考えられる。
⇒ 一般的な配置間隔と、利用想定から考えて、エントランス付近にトイレを配置するものとする。
- ・配置位置は、現況林を背景とすることで景観的にも阻害しない場所として、エントランスから向かって左手側とする。

○トイレの意匠

- ・公園エントランス付近に設置するトイレについては、構造はPCユニットタイプとする。
- ・公園のテーマや雰囲気、景観などに配慮して、切り妻屋根とし、腰壁などには木化粧を施す。
- ・木部や壁面の色合いについては、公園の他の施設や建築との調和を図る。
- ・トイレは、里の環境や活動をテーマとする本公園のコンセプトに適した意匠とする。
- ・トイレの前面に設置する目隠しの化粧壁には、公園案内サインなどを付加して、多機能な化粧ウォールとする。

※間取りの広さ、建築意匠のバランス等を考えて、PC壁造の3連タイプとする。
(ただし、多目的ブースは男女共用となる。)

※非常警報

- ・多機能トイレの警報設備として、トイレの屋外に警報灯 (パトライト) を設置する。
- また、警報はパークセンターにも連絡されるシステムとする。

■ リーディング区域トイレ計画地現況と整備イメージ ■



■ トイレ規模 ■

○トイレの規模 (参考)

施設規模 (穴数)	郷の館	パークセンター	リーディング区域トイレ
男 (大)	1	2	1
男 (小)	2	2	2
女 (大)	2	4	2
多機能	1	1	1

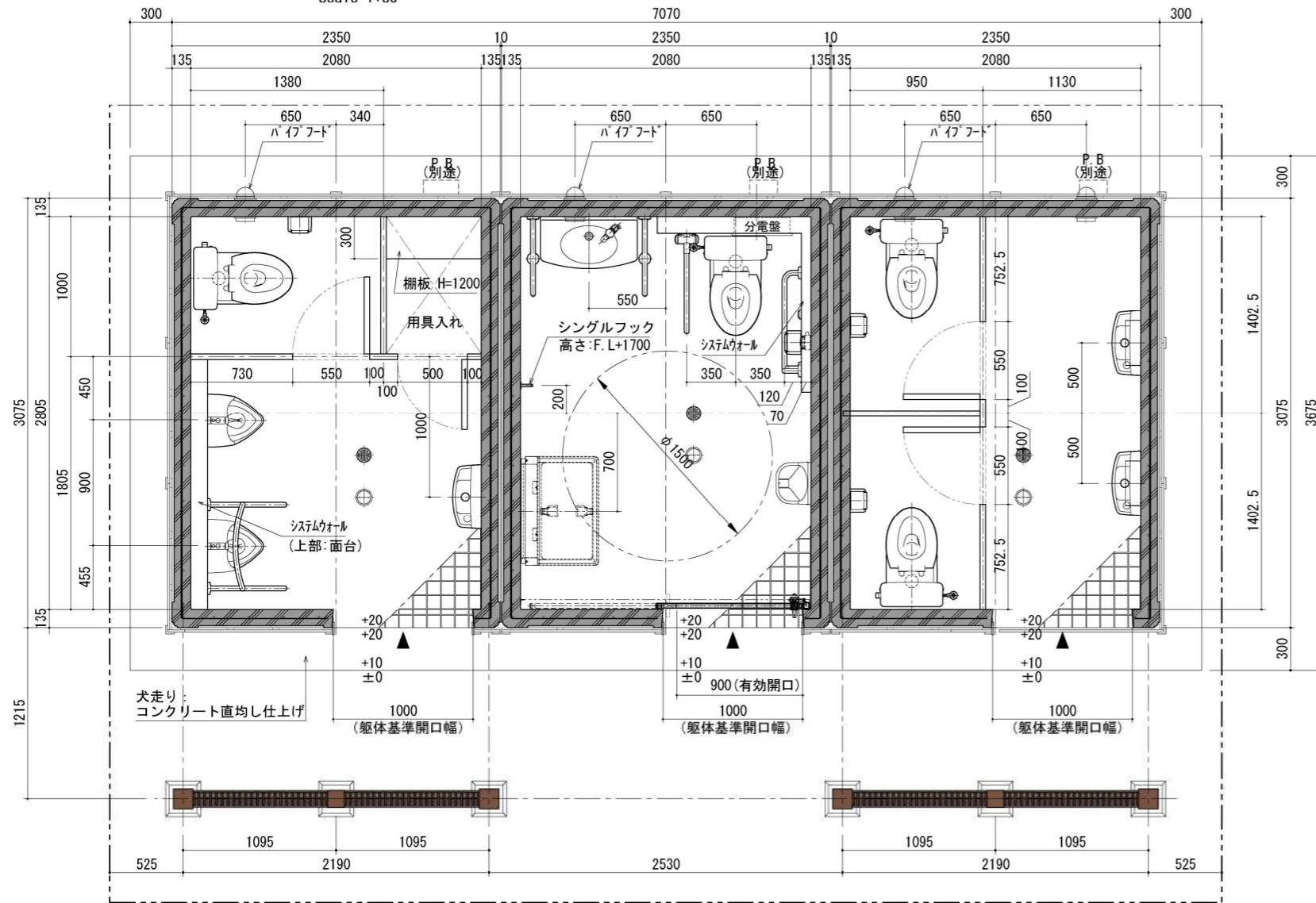
■ 目隠し壁イメージ (参考) ■



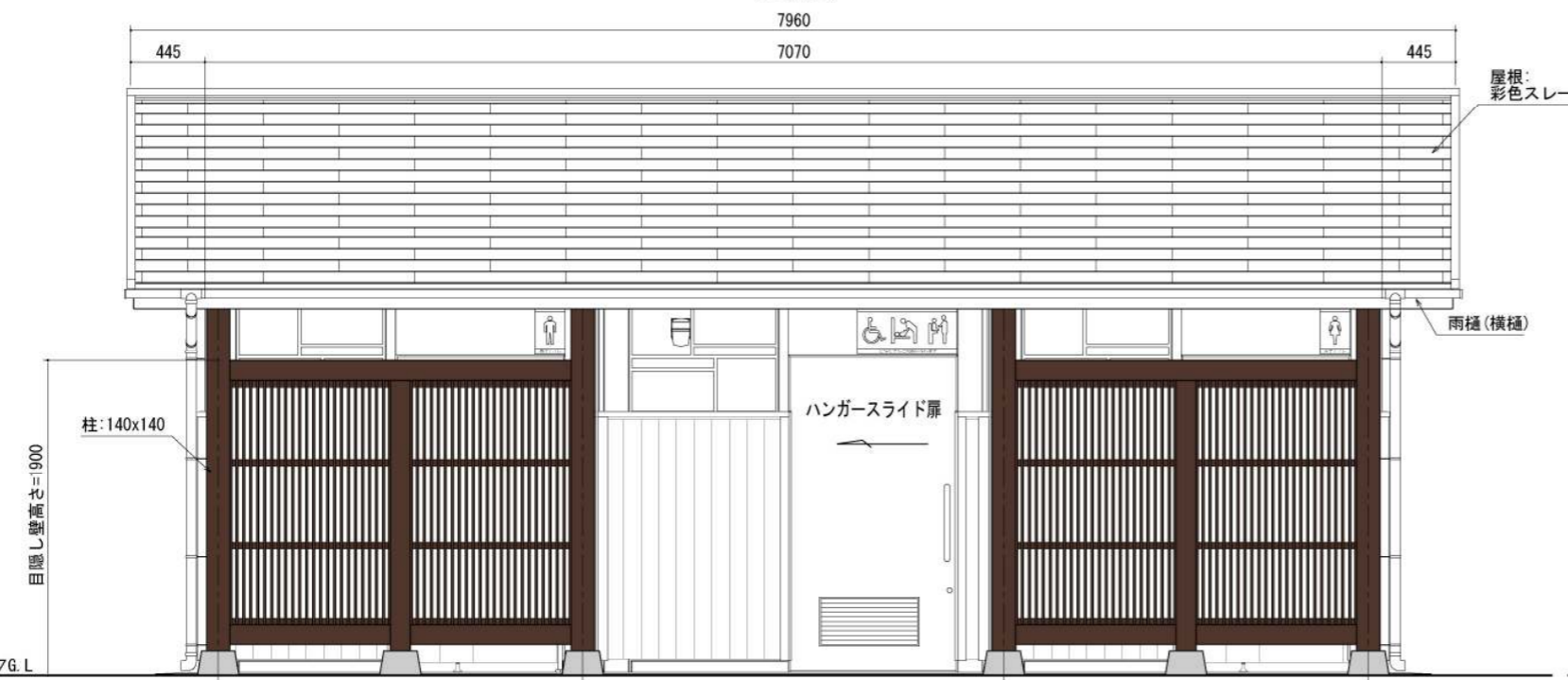
和風3連パークトイレ PS-I395

Scale 1:30

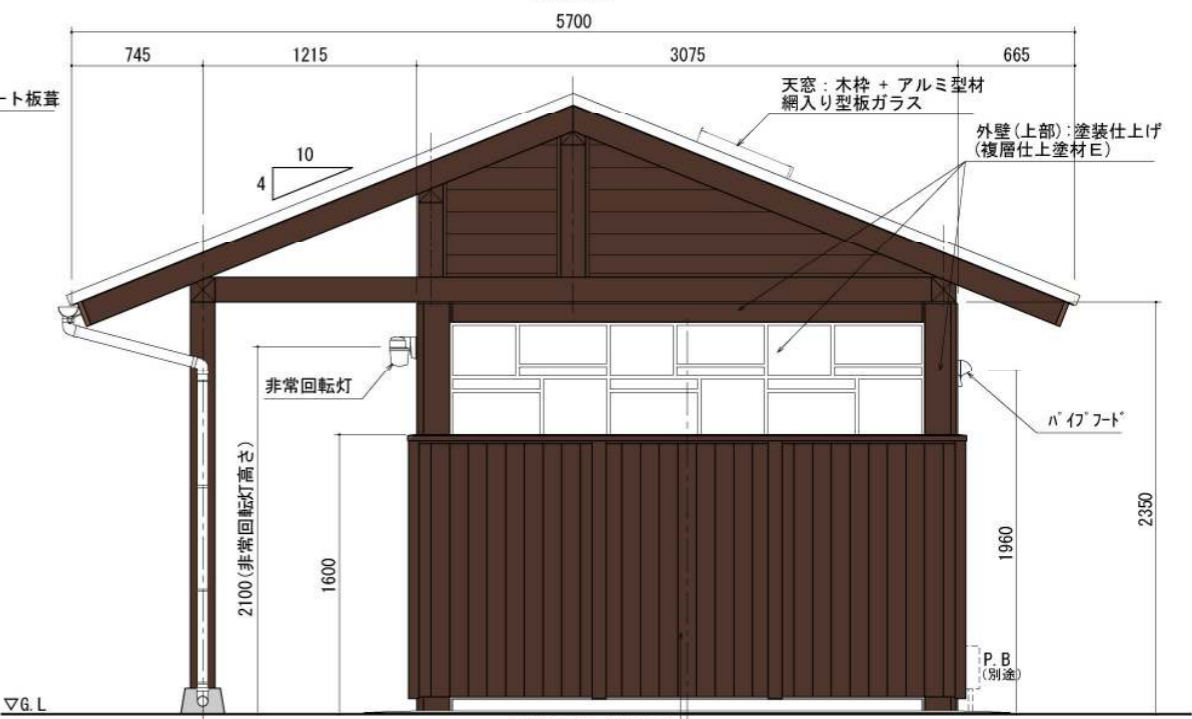
配置図



正面図



側面図



仕様

部位	項目	仕様	員数
屋根	屋根材	彩色スレート板葺き	—
	天窗	断熱天窗 (密閉タイプ) / 網入り型板ガラス (カスミヒシワイヤ)t=6.8	3
	小屋組	「杉」防腐処理材 (野地板は除く)	—
	雨樋	硬質塩化ビニル樹脂	—
外装	本体	鉄筋コンクリート	—
	外装	上部: 塗装仕上げ (複層仕上げ塗材E) 下部 (腰壁): 杉板張り	—
	ピクトサイン (大)	アルミ複合板 400x300 (耐候性粘着シート貼り)	1
	ピクトサイン (小)	アルミ複合板 180x300 (耐候性粘着シート貼り)	2
	換気材	パイプフード (アルミ、ガラリ、防虫網、水切り付) 色: シルバー ペントキャップ (アルミ、ガラリ付) 色: シルバー	4
内装	ハンガースライド扉	表面材: 化粧鋼板/色: アイボリー、アルミ換気ガラリ付	1
	内壁	塗装仕上げ (複層仕上げ塗材E)、色: ライトベージュ	—
	床	100角ノンスリップタイル貼り	—
	室内照明	蛍光灯 (FL20W)	6
	トイレブース	表面材: ポリエステル化粧合板/色: アイボリー t=40 *戸当たり コートフック付	—
	システムウォール	軽量鉄骨、下地ボード、メラミン化粧板張り/色: アイボリー	—
面台	MDF合板 (t=20)、メラミン化粧板貼り/色: アイボリー	—	

部位	項目	仕様	員数
衛生設備	腰掛式便器 (男女用)	タンク密結形防露便器: CS597B (TOTO) 防露式密結形蓋固定ロータンク: SH596BAY (TOTO)	2
	腰掛式便器 (多目的用)	タンク密結形防露大便器: CS597B (TOTO) 防露式密結形蓋固定ロータンク: SH596BAY (TOTO) リモコン便器洗浄ユニット: HE30J (TOTO)	1
	小便器	床置小便器: U507C (TOTO) フラッシュバルブ: TG600PN (TOTO)	2
	手洗器	コンパクト手洗器: LSK870BS、オートストップ 水栓 (TOTO)	3
	大型手洗器	カウンター一体型洗面器: L270D (TOTO) オートストップ水栓: TL19A (TOTO)	1

部位	項目	仕様	員数
アクセサリ	紙巻器	TS116MDR (TOTO)	3
	化粧鏡 (女子用)	耐食鏡 (盗難防止形): YM3545FE (TOTO)	2
	化粧鏡 (多目的用)	耐食鏡 (盗難防止形): YM4560FE (TOTO)	1
	ベビーシート	YKA25 (TOTO)	1
	ベビーチェア	YKA15 (TOTO)	1
	コートフック (多目的)	シングルフック: YKH20 (TOTO)	1
欄	ステンレス製欄: YKH402 (TOTO) *女子手洗器上に設置	2	

部位	項目	仕様	員数
多目的器具	固定式手摺 (L型)	T 112CL10 「SUS304: 樹脂被覆仕上げ」 (TOTO)	1
	可動式手摺 (はね上げ式)	T 112H7 「SUS304: 樹脂被覆仕上げ」 (TOTO)	1
	小便器手摺	T 113BU2 「SUS304: 樹脂被覆仕上げ」 (TOTO)	1
	固定式手摺 (P型) 大型手洗器用	T 113BP1 「SUS304: 樹脂被覆仕上げ」 (TOTO)	2

特記事項

- ・木部材は全て、杉のABM-5加圧注入処理材とする。(野地板は無処理とする)
- ・木部材は全て、H. W. P 塗装 (撥水性木材保護塗装) 仕上げとする。
- ・小屋組の固定用ビス類は、亜鉛メッキ処理とする。
- ・本製品は、(社)日本公園施設業協会の賠償責任保険に加入した製品とする。