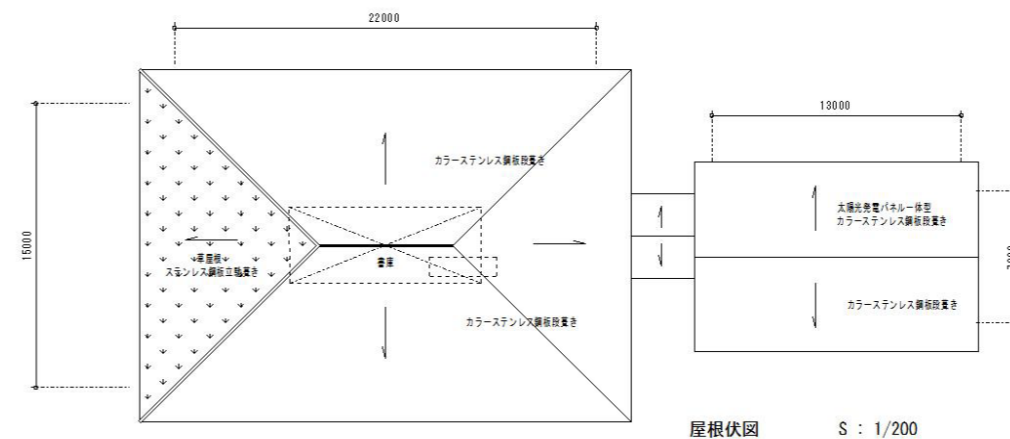
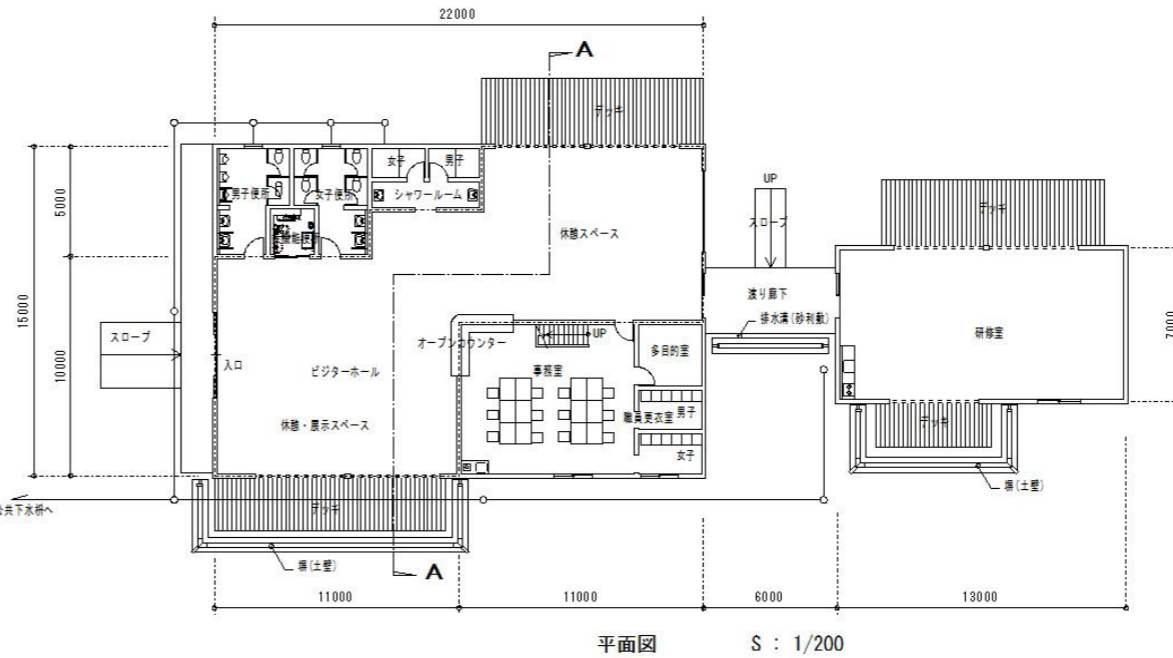
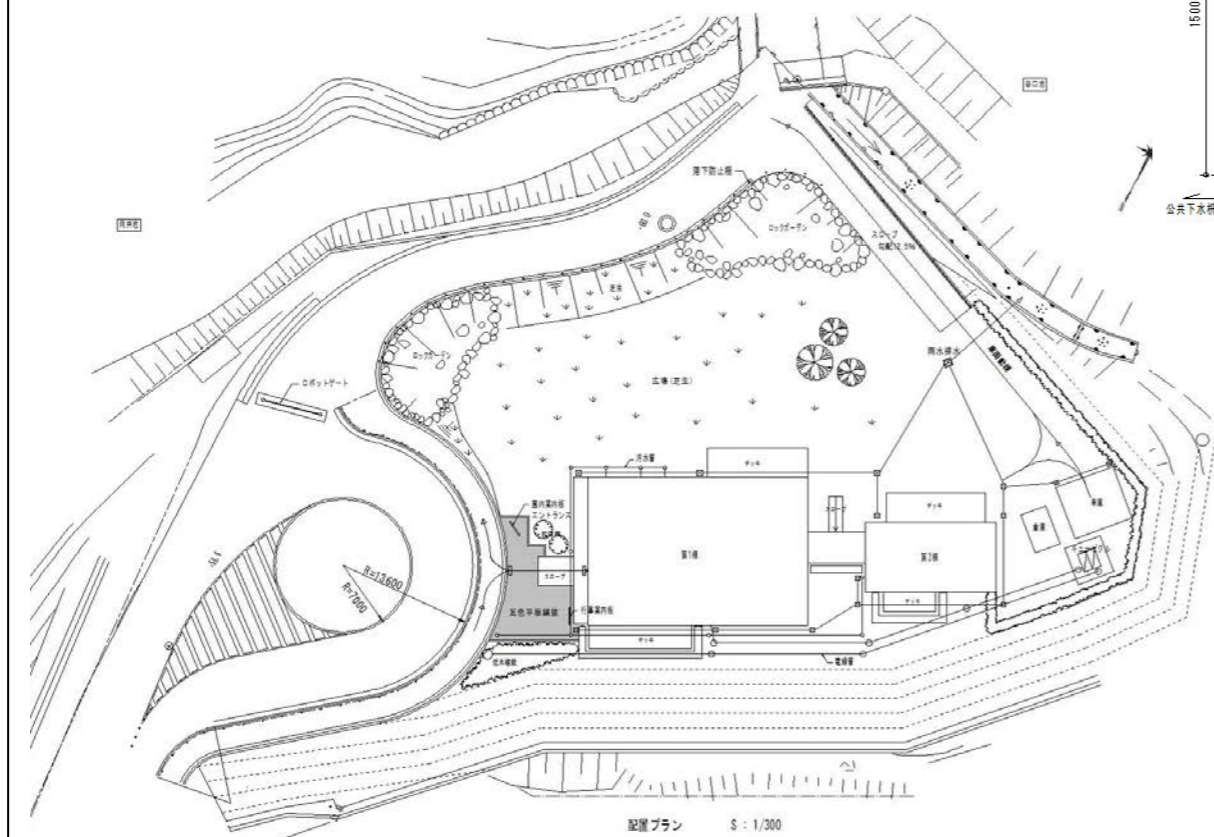


パークセンターについて（前回のおさらい）

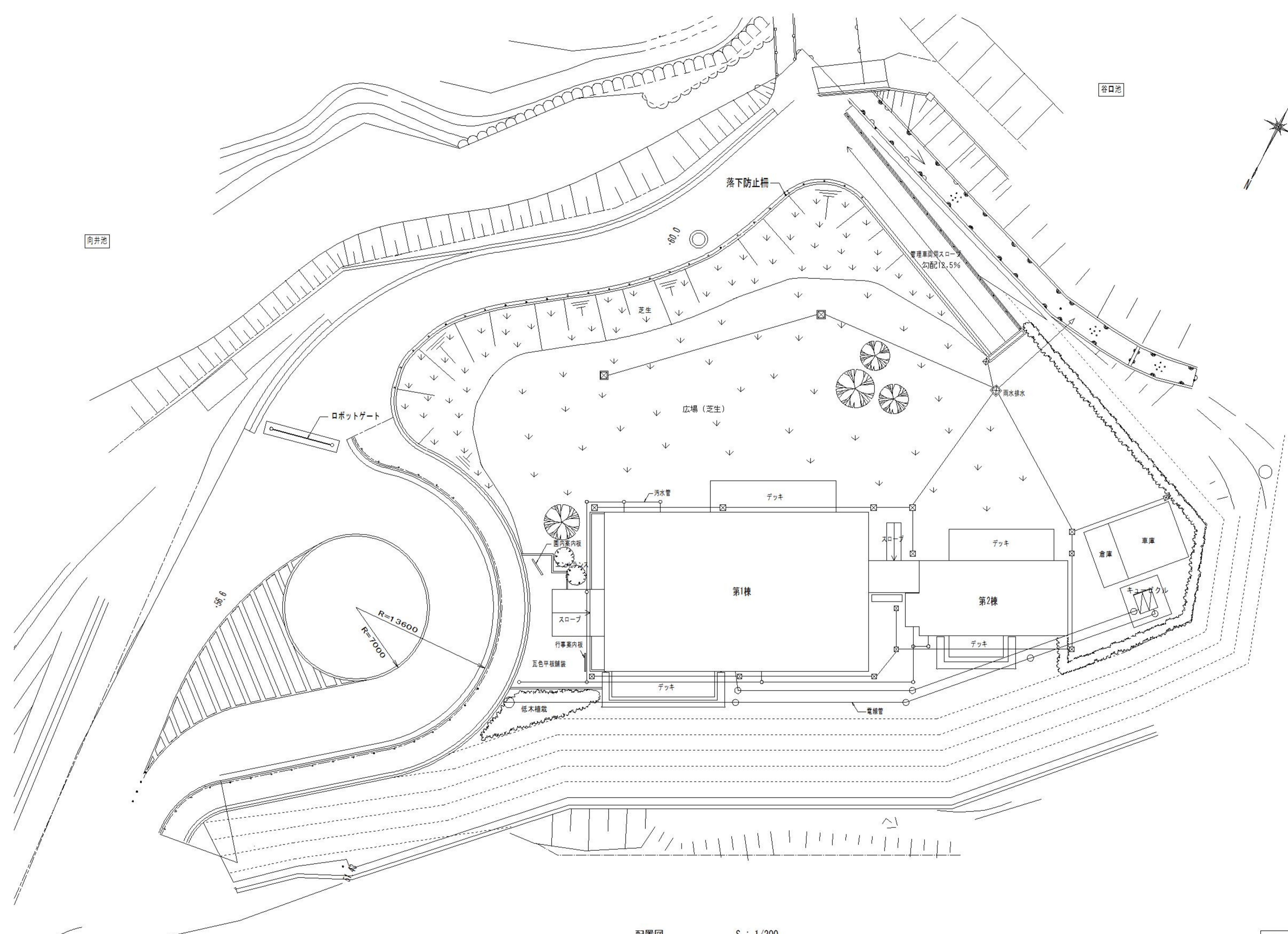
【平成22年度 第6回運営会議】

- 泉佐野の農家のたたずまいを規範としてデザインする。
- 2棟分割タイプで検討を進める。



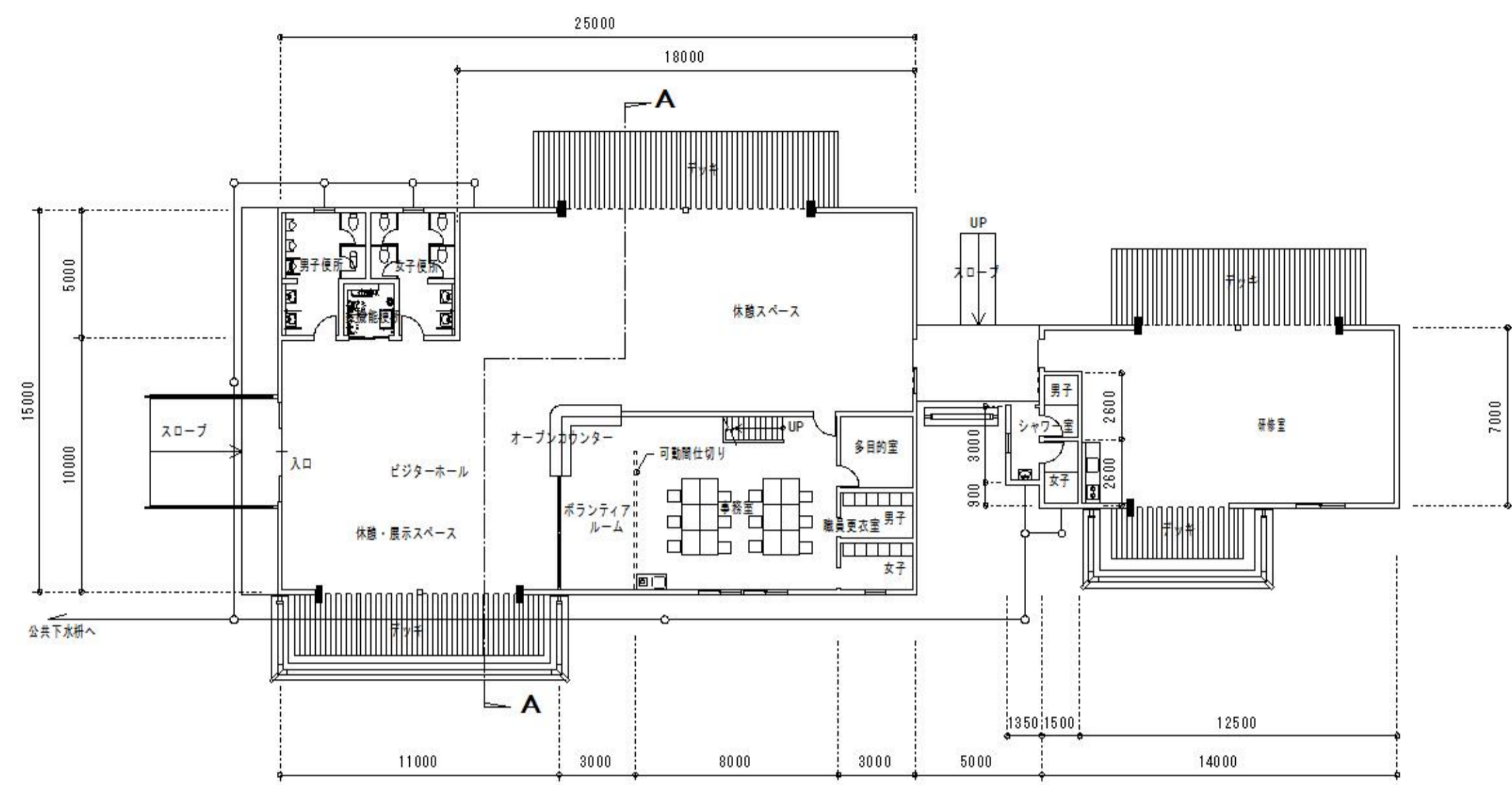
【平成22年度 第6回運営会議での意見】

- 内部レイアウトについて
 - ・事務室のオープンカウンターのエリアはパーククラブが使用する空間にして、奥にあるスペースを、守秘義務が必要な職員の事務室とすればよいのではないか
 - ・シャワールームとビジターホールが隣接しているのはよくない。
- 屋外空間について
 - ・草屋根を実施する部分が少なく、中途半端な印象を受ける。もっと広範囲に実施した方がよい。
 - ・法面の修景やロックガーデンの部分についても現段階であまり限定させない方がよい。公園の主旨に応じた屋外デザインを検討する必要がある

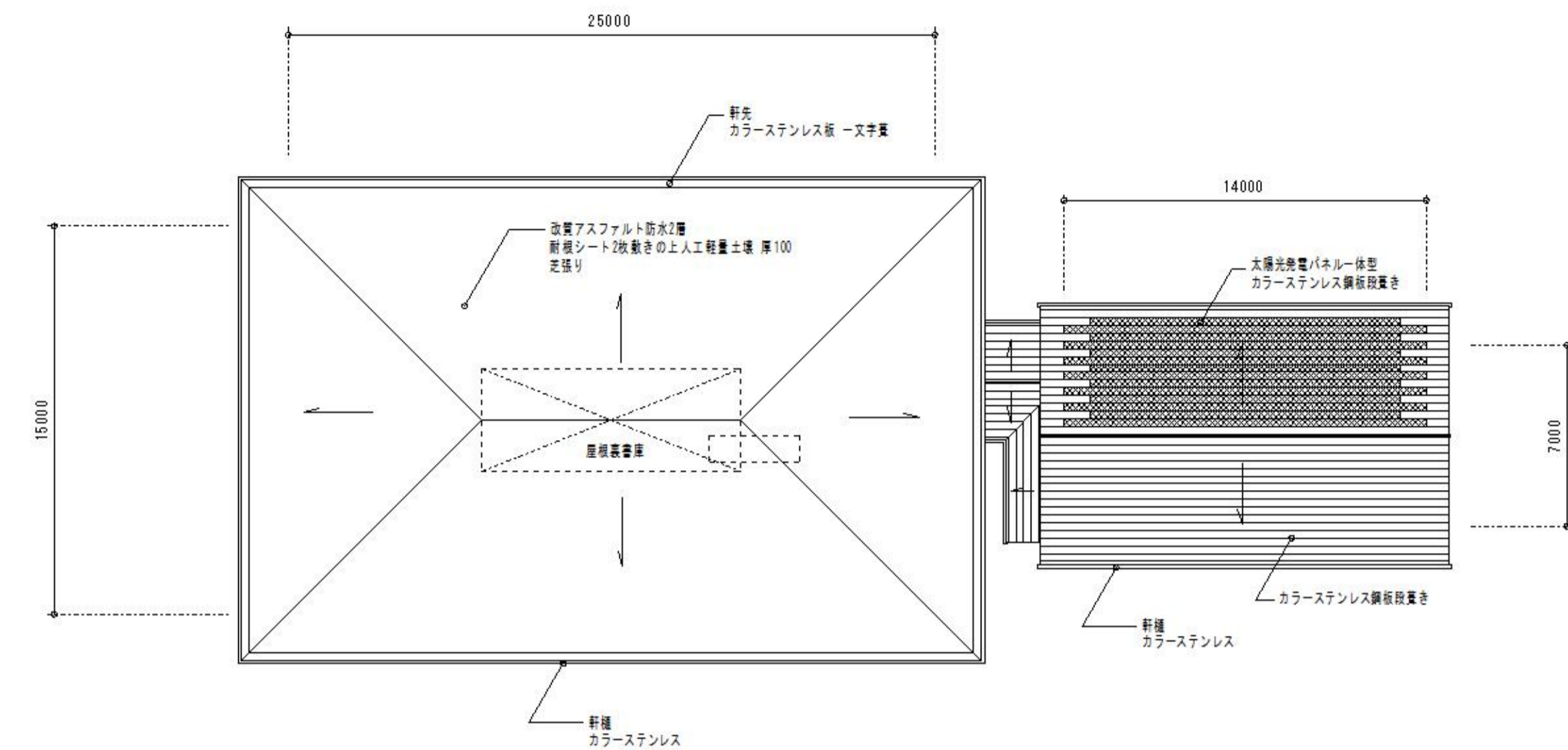


配置図 S : 1/200

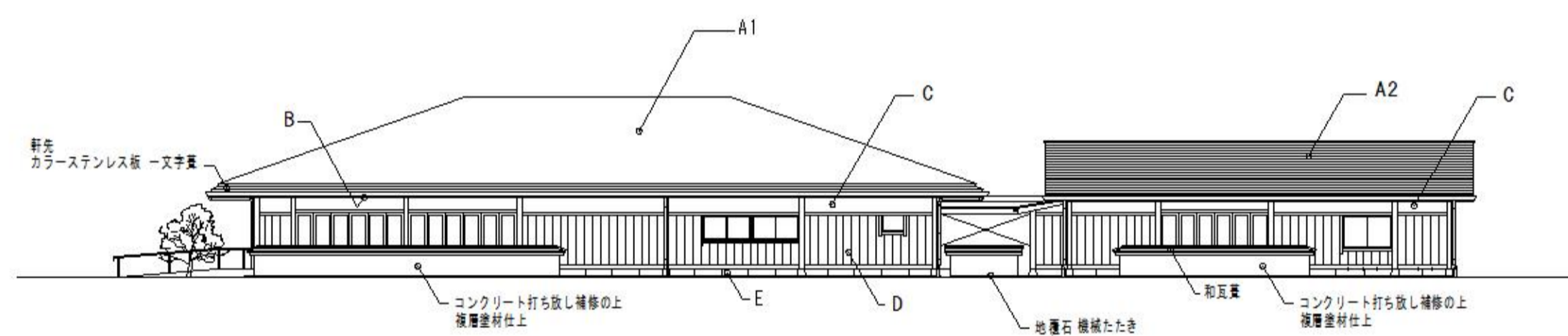
年度	22	作成年月	平成23年3月
地名	泉佐野市上之郷		
公園名	泉佐野丘陵緑地		
工事名	パークセンター建築工事		
図面名	配置図		
縮尺	1/200	番号	
大阪府岸和田土木事務所			A-1



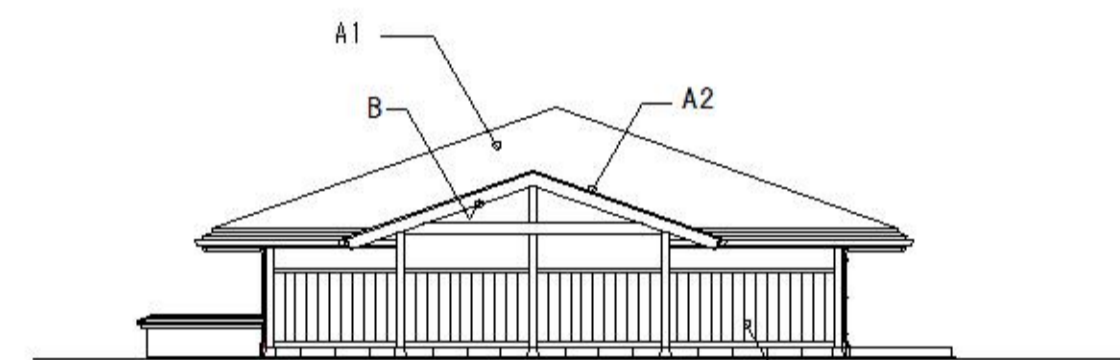
平面図 S : 1/200



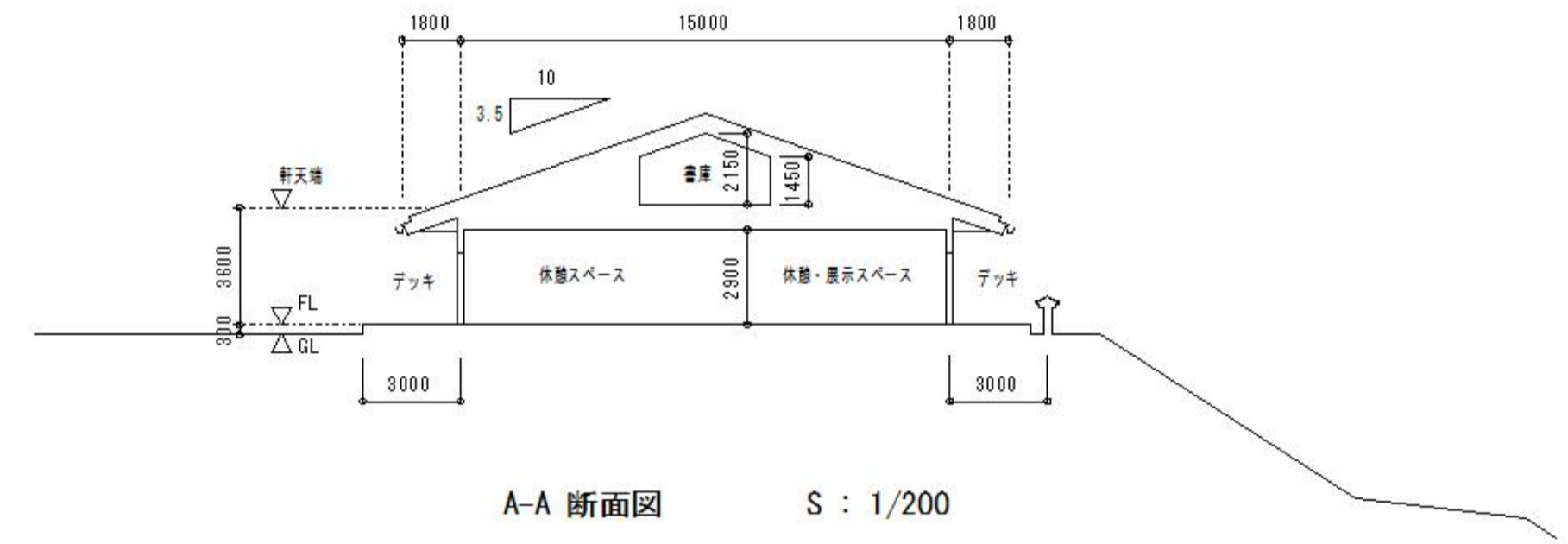
屋根伏図 S : 1/200



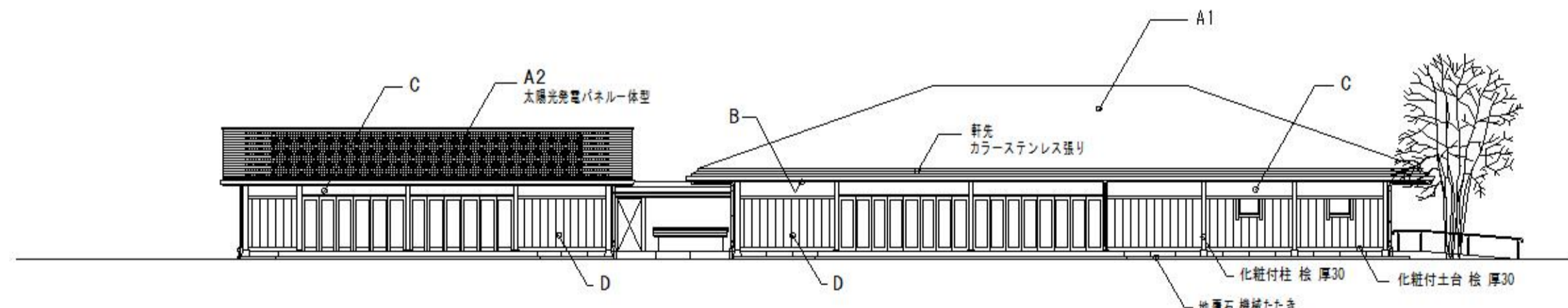
北立面図 S : 1/200



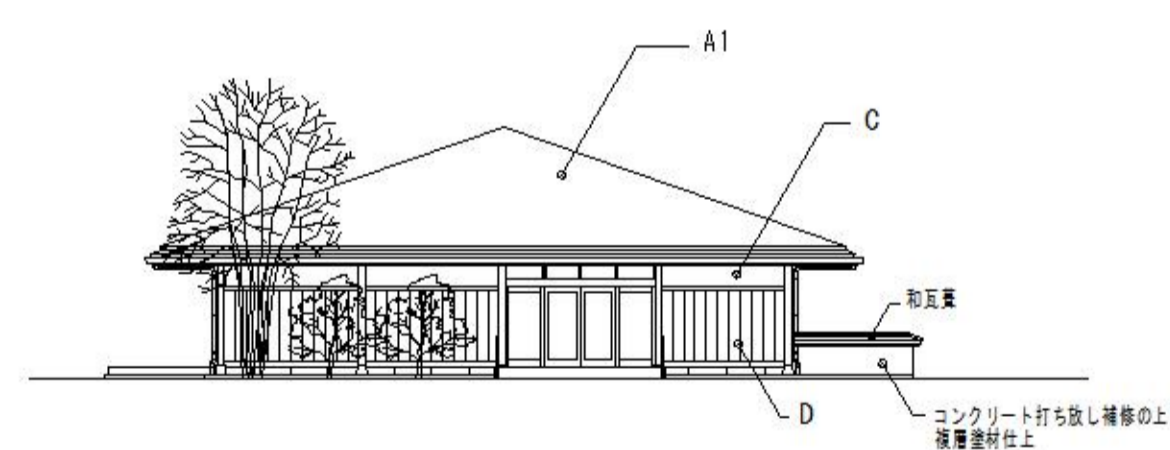
西立面図 S : 1/200



A-A断面図 S : 1/200



南立面図 S : 1/200



東立面図 S : 1/200

面積表 (m²)

建築面積	567.61
延床面積	517.05

外部仕上表

部位	符号	仕上
屋根	A1	単層膜 改質アスファルト防水2層 耐根シート2枚敷きの上人工軽量土壌 厚100
	A2	カラーステンレス鋼板防曇き 一部太陽光発電パネル一体型
軒天	B	杉板 厚12
壁	C	けい酸カルシウム板 厚12 の上外装薄塗料5吹付仕上
扉	D	桧板 厚12
巾木	E	花輪板 厚30 本磨き
	F	モルタル金こて仕上

年度	22	作成年月	平成23年3月
地名	泉佐野市上之郷		
公園名	泉佐野丘陵緑地		
工事名	パークセンター建築工事		
図面名	平面図・立面図・断面図 (パークセンター)		
縮尺	1/200	番号	
大阪府岸和田土木事務所			A-2



