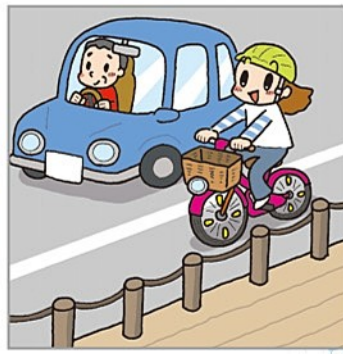


자전거는 차도가 원칙.
보도는 예외



차도에서는 좌측 통행



보도에서는 보행자 우선.
차도 쪽으로 서행

자전거는 자동차의 일종입니다.

교통법규를 준수합니다



우산 쓰고 운전



음주 운전



2인 승차



병진 운전



무등화



휴대전화



보행자 통행 방해



차단 건널목 진입



헤드폰(대음량)

※음량에 관계없이 안전운전 의무를 위반할 가능성이 있습니다.

교차로에서의 신호 준수

보행자용 신호등에 '보행자-자전거 전용' 표시판이

	있는 경우		없는 경우	
	차량용 신호등	보행자용 신호등	차량용 신호등	보행자용 신호등
차도를 통행하고 있는 자전거				
보도를 통행하고 있는 보통 자전거		★	★	★

★ 따라야 할 신호등

일시 정지·안전 확보

지정 장소에서의 일시 정지

일시 정지 표시판이 있는 교차로에서는 정지선 앞(정지선이 없을 때는 교차로 직전)에서 일시 정지해야 합니다.

일시 정지한 후에는 안전을 확인한 후에 통행합니다.





자전거 이용에 관련된 주요 도로 표지판의 종류와 의미

 <p>일시 정지 자전거는 정지선 앞(정지선이 없을 때는 교차로 직전)에서 일시 정지해야 합니다.</p>	 <p>서행 자전거는 즉시 정지할 수 있는 속도로 통행해야 합니다.</p>	 <p>자전거 통행 금지 자전거는 통행할 수 없습니다.</p>	 <p>통행 금지 보행자, 자동차, 자전거는 통행할 수 없습니다.</p>	 <p>차량 통행 금지 자동차나 자전거는 통행할 수 없습니다.</p>	
 <p>경자동차 통행 금지 자전거를 포함한 경자동차는 통행할 수 없습니다.</p>	 <p>차량 진입 금지 자동차나 자전거는 이곳으로 진입해서는 안 됩니다.</p>	 <p>일방 통행 자동차나 자전거는 화살표 방향으로 통행할 수 있습니다.</p>	 <p>보행자 전용 보행자만 통행할 수 있고, 자전거는 통행할 수 없습니다.</p>	 <p>자전거 및 보행자 전용 자전거와 보행자만 통행할 수 있습니다.</p>	 <p>자전거 전용 자전거만 통행할 수 있습니다.</p>

※ (自転車を除く) 이 보조 표지판이 달려 있으면 제외됩니다.



생명을 지켜 주는 헬멧을 착용합시다

레이와5(2023)년4월1일부터 법률로 자전거 운전 시에는 모든 운전자가 헬멧을 착용하도록 규정되었습니다.

아직도 자전거 이용자가 교통사고로 인해 머리를 다쳐서 사망하는 경우가 많습니다.

도로교통법에서



연령을 불문하고 자전거 이용자에게 헬멧 착용을 의무화하고 있습니다.



※교통사고가 발생했을 때 피해를 줄이기 위해 모든 자전거 이용자는 헬멧을 착용하도록 합니다.



만에 하나 교통사고가 발생했다면...

1 즉시 정지

2 부상자 구호

부상자 구출, 안전한 장소로 이동, 119 신고, 의사·구급차 등이 도착할 때까지 구호 응급처치 등

3 도로에서의 위험을 방지하는 조치

2차 사고를 방지하기 위한 차량 및 부상자 등의 이동 등 조치

4 경찰 신고

110번으로 신고 등

의 조치를 강구해야 합니다.



신고 요령



공중전화

중전화를 이용할 경우 **119** 번, **110** 번은 돈이 없어도 전화를 걸 수 있습니다. 수화기를 들고 전화기 앞에 있는 빨간색 버튼을 누르십시오. (일부 전화를 걸 수 없거나 사용법이 다른 전화기도 있습니다.)



휴대전화

휴대전화의 **119** 또는 **110** 을 누르십시오. 당신이 있는 장소와 휴대전화 번호를 반드시 알려 주십시오.