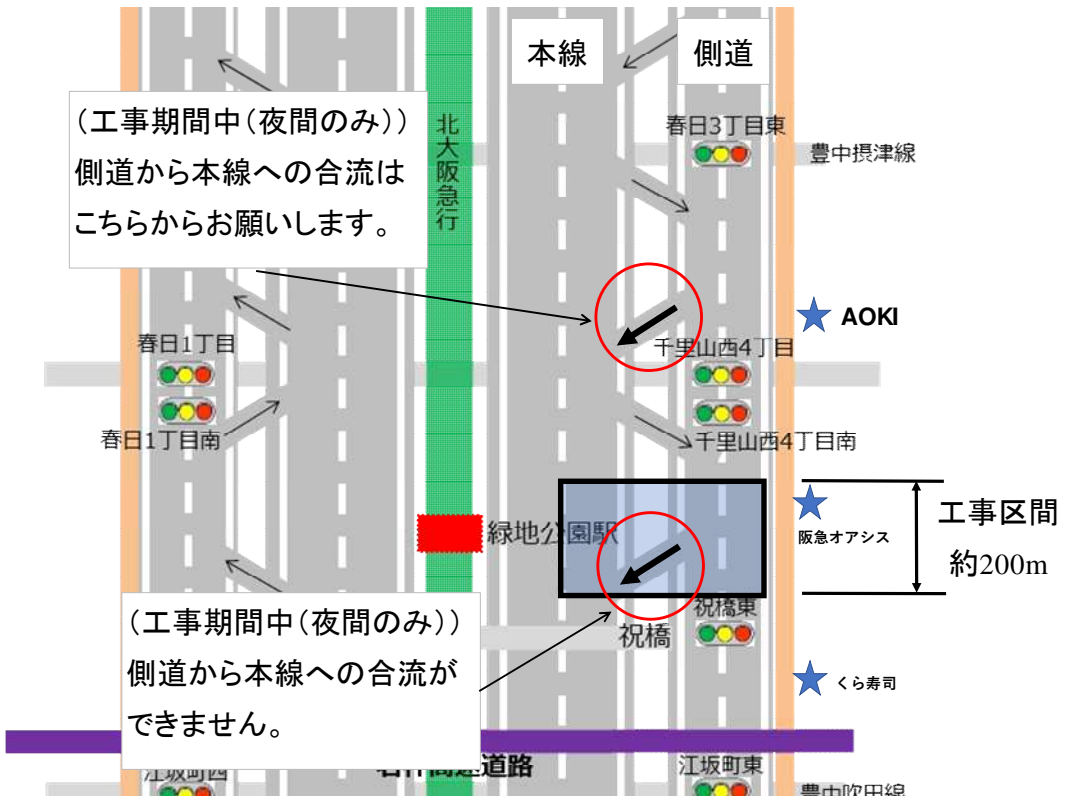


工事名 一般国道423号 道路改良工事
 工事場所 豊中市東寺内町 地内 (下図参照)
 期間 令和7年2月5日(水)～令和7年3月14日(金)(予定)24時～翌6時
 工事内容 側道から本線への合流部を広げる工事を行います。
 規制内容 南行本線・側道の車線規制及び側道から本線への合流部閉鎖
 請負業者 東豊建設株式会社
 お問い合わせ 大阪府茨木土木事務所 建設課 道路整備グループ
 電話番号 072-627-1121



(工事期間中(夜間のみ))
 本線・側道の車線規制を行います。

(工事期間中(夜間のみ))
 側道から本線への合流ができません。



(工事期間中(夜間のみ))
 側道から本線への合流はこちらからお願いします。

(工事期間中(夜間のみ))
 側道から本線への合流ができません。