

# 令和8年度 施策のポイント



## 大阪府池田土木事務所

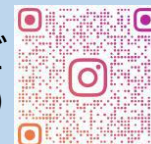


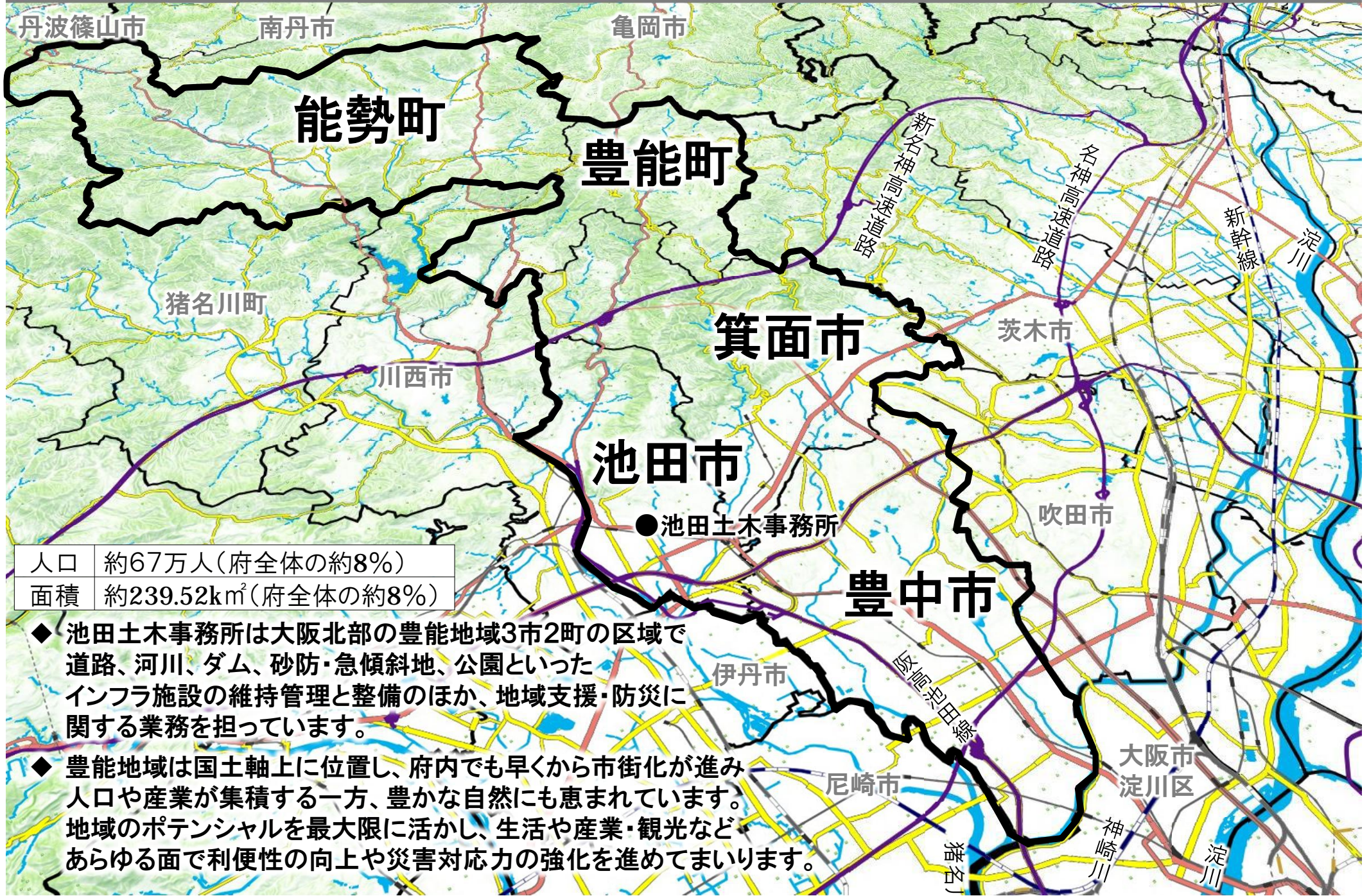
もっとお知りになりたい方  
(池田土木のウェブサイト)

通行規制情報など  
(公式X)



取り組み紹介など  
(公式Instagram)





人口	約67万人(府全体の約8%)
面積	約239.52km <sup>2</sup> (府全体の約8%)

- ◆ 池田土木事務所は大阪北部の豊能地域3市2町の区域で道路、河川、ダム、砂防・急傾斜地、公園といったインフラ施設の維持管理と整備のほか、地域支援・防災に関する業務を担っています。
- ◆ 豊能地域は国土軸上に位置し、府内でも早くから市街化が進み人口や産業が集積する一方、豊かな自然にも恵まれています。地域のポテンシャルを最大限に活かし、生活や産業・観光などあらゆる面で利便性の向上や災害対応力の強化を進めてまいります。

## ◆事務所へのアクセス

住所：大阪府池田市城南1丁目1-1  
 最寄駅：阪急宝塚線「池田駅」から徒歩約5分



## ◆予算

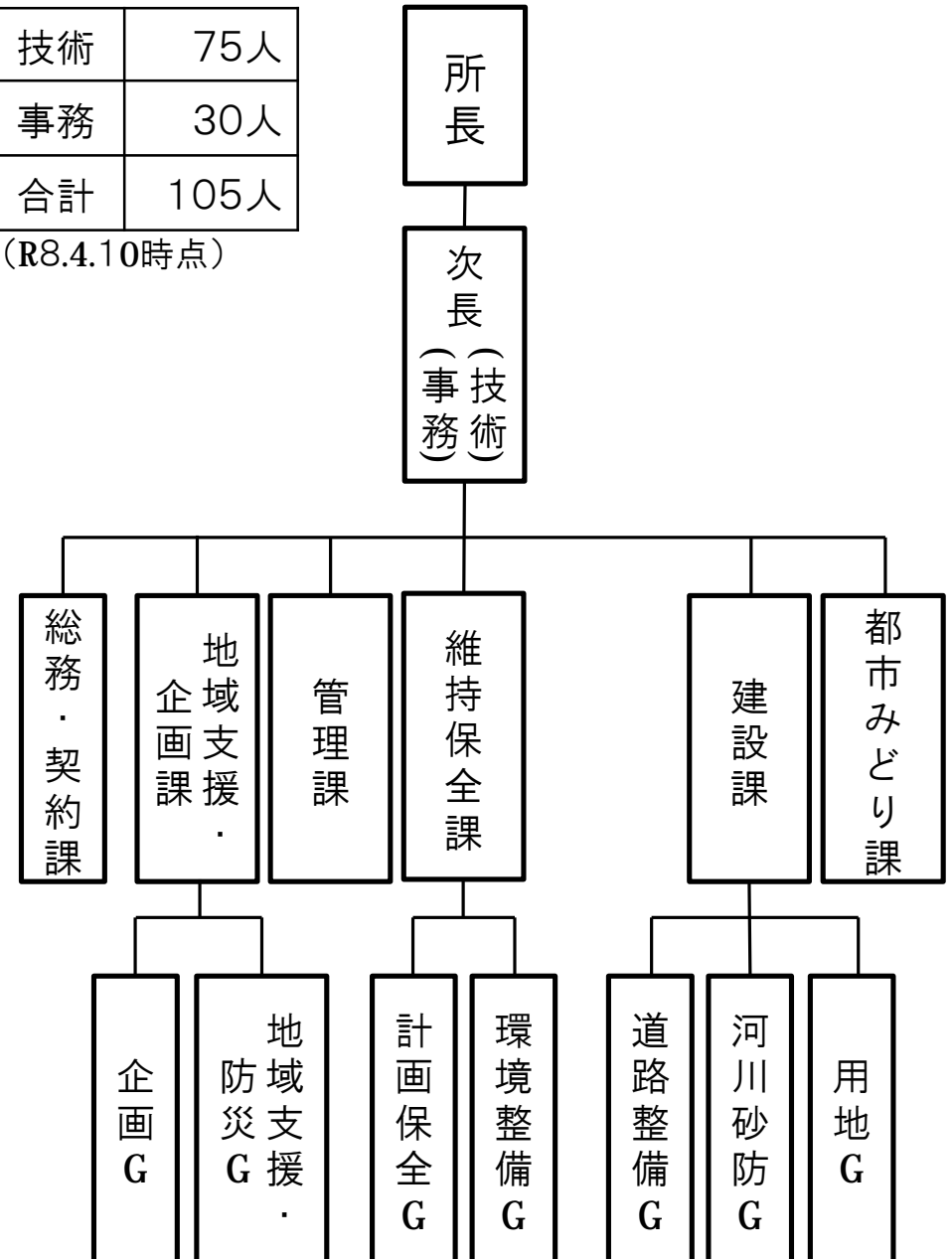
(億円)

事業名	当初予算
道路事業	37.5
河川事業	14.9
公園事業	9.6
事務所計	62.0

## ◆組織

技術	75人
事務	30人
合計	105人

(R8.4.10時点)





本府の都市インフラ政策総合指針として策定された「大阪府都市整備中期計画」(R3.1策定)及び戦略的な維持管理を推進するために策定された「大阪府都市基盤施設長寿命化計画」(R7.3策定)を基に、「安全・安心もつといい豊能地域づくり」を掲げ、「1. 防災力の強化」、「2. インフラ整備・改良・活用」及び「3. 持続可能な維持管理」に取り組みます。

## 都市整備中期計画

## 都市基盤施設長寿命化計画

### 1. 防災力の強化

#### 【防災・減災、安全・安心の強化】

近年の気候変動による自然災害等を踏まえ、「人命を守る」ことを最優先に、総合的な地震・津波・高潮対策や、「逃げる」「凌ぐ」「防ぐ」施策を組み合わせ合わせた治水・土砂災害対策等ハード・ソフト両面での取組を強化し、被害を最小化することをめざします。

災害復旧 (R6年11月護岸崩落)



一庫・大路次川

### 2. インフラ整備・改良・活用

#### 【大阪・関西のさらなる成長に必要なインフラの強化】

交通インフラの充実・強化や都市拠点の形成など様々なネットワークを重視した都市づくりをさらに進めるなど、必要な都市基盤整備を推進し、世界で存在感を発揮する東西二極の一極として、日本の未来を支え、けん引する成長エンジンとなる副首都・大阪として発展をめざします。

街路築造



三国塚口線

#### 【都市魅力の向上と住みよい環境づくり】

多様なニーズに応えるため、インフラを有効活用することや、多様な主体との連携により、都市魅力の向上に取り組み、またみどりの創出や都市環境の向上などに取り組むことで、地域資源を活かした質の高い、住みよい都市の実現をめざします。

かわまちづくり



千里川 (左岸)

### 3. 持続可能な維持管理

#### 【戦略的な維持管理】

高度経済成長期に集中的に整備された都市基盤施設について、維持管理・更新の最適化を行う「効率的・効果的な維持管理」を推進します。

また、新技術の活用を含めた施設の点検や診断手法の充実、予防保全対策の拡充を行います。

橋梁補修



国道173号 天王大橋

## 【道路防災事業】

落石、崩土などによる道路への被害を未然に防止するため、路線の重要性、緊急性等を考慮して順次対策工事を進めています。

[R8年度予定]

国道173号 道路防災工事 [能勢町]  
豊中亀岡線 道路防災工事 [箕面市]

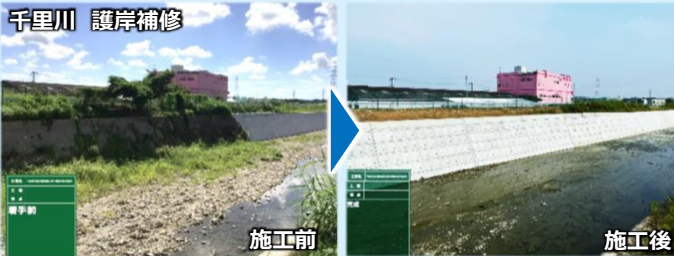


## 【治水対策】

河川改修や老朽化護岸の補修等の治水施設整備を進めています。

[R8年度予定]

余野川 護岸補修(中川原橋下流) [池田市]  
田尻川 改修工事(天神橋上流) [能勢町]



## 【土砂災害対策】

砂防堰堤の整備等による土砂災害対策の施設整備を進めています。

[R8年度予定]

畑第二溪 砂防堰堤工事 [池田市]  
下止々呂美(8) 崩壊防止工事 [箕面市]



## 【無電柱化事業】

防災、減災の観点から、広域緊急交通路重点14路線である国道176号(中環～大阪市境)の無電柱化を進めています。

[R8年度予定]

国道176号 電線共同溝工事委託  
(豊中本町地区)(NTT工事委託) [豊中市]

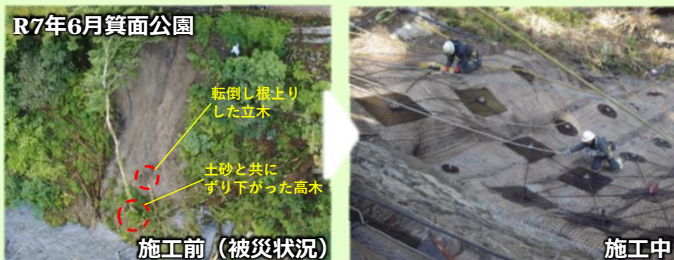


## 【災害復旧】

令和7年6月大雨により箕面公園の園路下が崩落した箇所において、復旧工事を進めています。

[R8年度予定]

箕面公園 7年災第1号災害復旧工事  
(石子詰) [箕面市]



## 【ソフト対策】

風水害や地震に対する地域の防災力を向上するため、出前講座やブース出展等により、防災知識の普及や市町等が取り組むタイムラインの作成及び更新の支援を推進しています。

[R7年度実績]

- ・神崎川合同防災訓練への出展(ブース、立命館大学との連携) [豊中市]
- ・豊中市庄内、豊南町自主防災会で防災啓発 [豊中市]

[R8年度予定]

- ・豊能町川尻地区 防災訓練 [豊能町]
- ・神崎川合同防災訓練 [豊中市]



## 2. インフラ整備・改良・活用

【大阪・関西のさらなる成長に必要なインフラの強化】  
【都市魅力の向上と住みよい環境づくり】

7

### 【街路築造】

都市計画道路:三国塚口線の国道176号～大阪池田線の延長約1.1kmの拡幅整備(4車線,幅員27m)を進めています。

[R8年度予定]

三国塚口線 舗装工事 [豊中市]



### 【局所改良 安全対策】

国道423号において、カーブ等で見通しが悪く幅員が狭い箇所を局所的に改良する事業を進めています。

[R8年度予定]

国道423号 道路改良工事(水源地南工区) [箕面市]

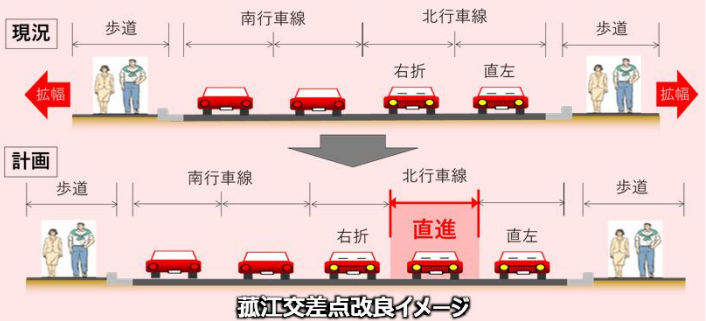


### 【渋滞対策・交差点改良】

慢性的に渋滞が発生する交差点の車線構成変更などにより、交通を円滑化する事業を進めています。

[R8年度予定]

国道176号 孤江交差点改良工事 [豊中市]



### 【歩道等整備】

歩行者などの安心・安全を確保するため、歩道の設置・拡幅工事などの整備を進めています。

[R8年度予定]

国道423号 木代界橋拡幅工事 [豊能町]



### 【かわまちづくりの推進】

千里川土手において、飛行機を鑑賞しながらみどりや河川に親しむことができる環境を整備し、地域の魅力向上やにぎわいづくりを進めます。(豊中市等と連携)

[R8年度予定]

千里川 環境整備工事(原田大橋上流左岸) [豊中市]



### 【府営公園への民間活力の導入】

民間のノウハウを活用し、新たな賑わい施設の設置や質の高い維持管理等、利用者サービスの向上、公園の魅力向上に努めています。

PMO型服部緑地管理業務(R5年より20年間)

[R8年度予定]

レストハウス、複合型温浴施設、カフェ [豊中市]

※PMOとは…公園の維持管理に加え、施設整備(ハード事業)からイベント企画・立案(ソフト事業)まで、公園全体の管理を指定管理者にて行う手法



## 【道路における維持管理】

路面の損傷状態やパトロール結果を基に舗装補修や日常的維持管理(除草等)を行っています。また、社会的影響度の大きい路線や健全度が低い橋梁から順次、補修を進めています。

[R8年度予定]

余野茨木線 舗装道補修工事 [豊能町]

国道423号 萱野高架橋 橋梁補修工事 [箕面市]



## 【河川における維持管理】

定期的な点検やパトロール結果を基に河川施設の補修、堆積土砂除去、河道内樹木伐採及び日常的維持管理(除草等)を実施しています。



## 【公園における維持管理】

老朽化した施設の補修・改修により、施設の延命化を図っています。

[R8年度予定]

服部緑地 こどもの楽園遊具等改修工事 [豊中市]

箕面公園 管理事務所等改修工事 [箕面市]



服部緑地 遊具施設

## 【管理瑕疵・不法行為ゼロに向けた対策】

日常のパトロールにより路上の落下物や不法投棄等を迅速に回収するとともに、不法占拠を早期に発見して指導を行うなど、施設の適正管理に努めています。



不法占拠対策例