


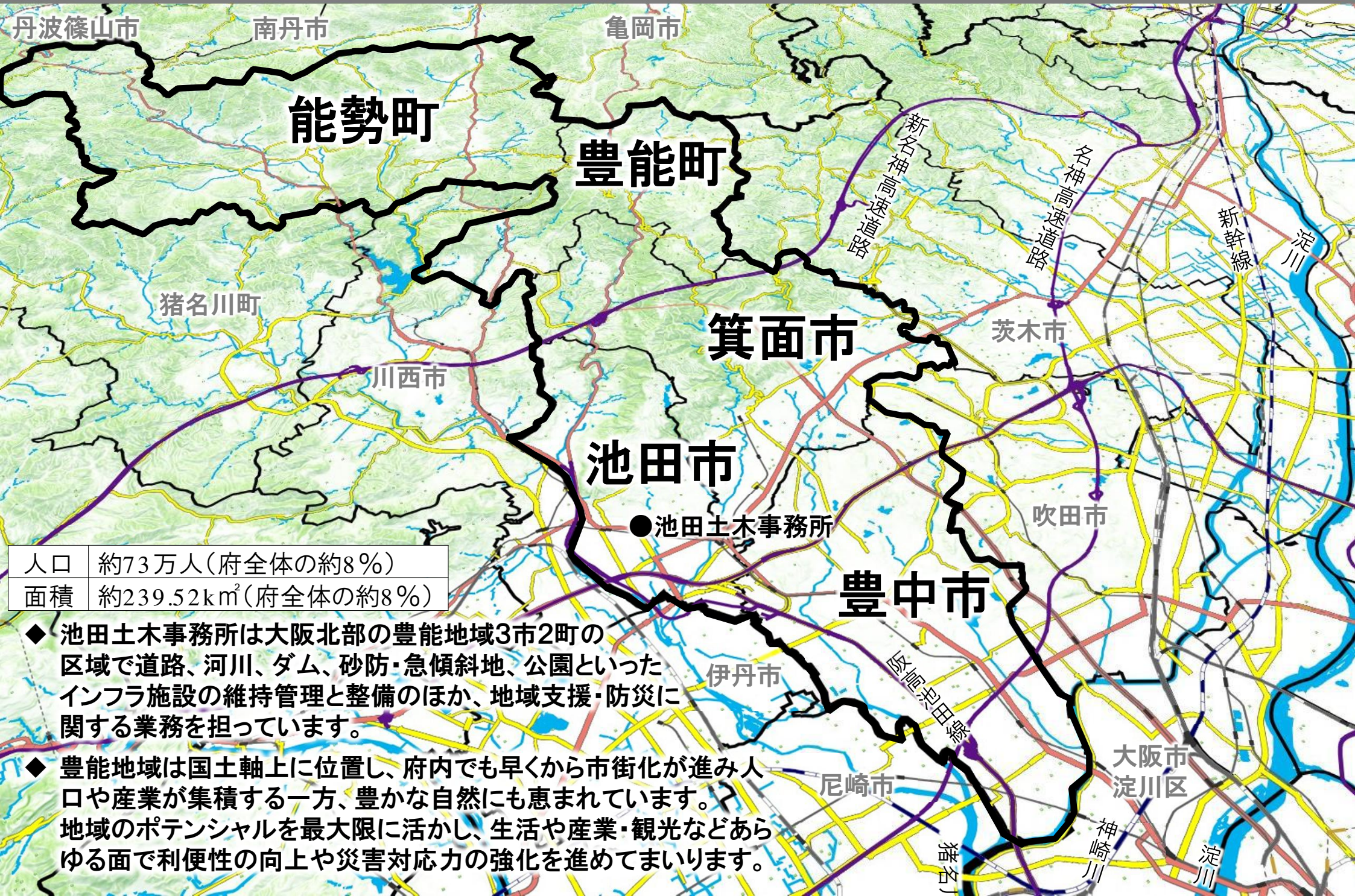
令和6年度 施策のポイント



大阪府池田土木事務所

もっとお知りになりたい方はこちら 
(池田土木のウェブサイト)





人口	約73万人(府全体の約8%)
面積	約239.52km ² (府全体の約8%)

- ◆ 池田土木事務所は大阪北部の豊能地域3市2町の区域で道路、河川、ダム、砂防・急傾斜地、公園といったインフラ施設の維持管理と整備のほか、地域支援・防災に関する業務を担っています。
- ◆ 豊能地域は国土軸上に位置し、府内でも早くから市街化が進み人口や産業が集積する一方、豊かな自然にも恵まれています。地域のポテンシャルを最大限に活かし、生活や産業・観光などあらゆる面で利便性の向上や災害対応力の強化を進めてまいります。

アクセス・組織・予算

◆事務所へのアクセス

住所：大阪府池田市城南1丁目1-1

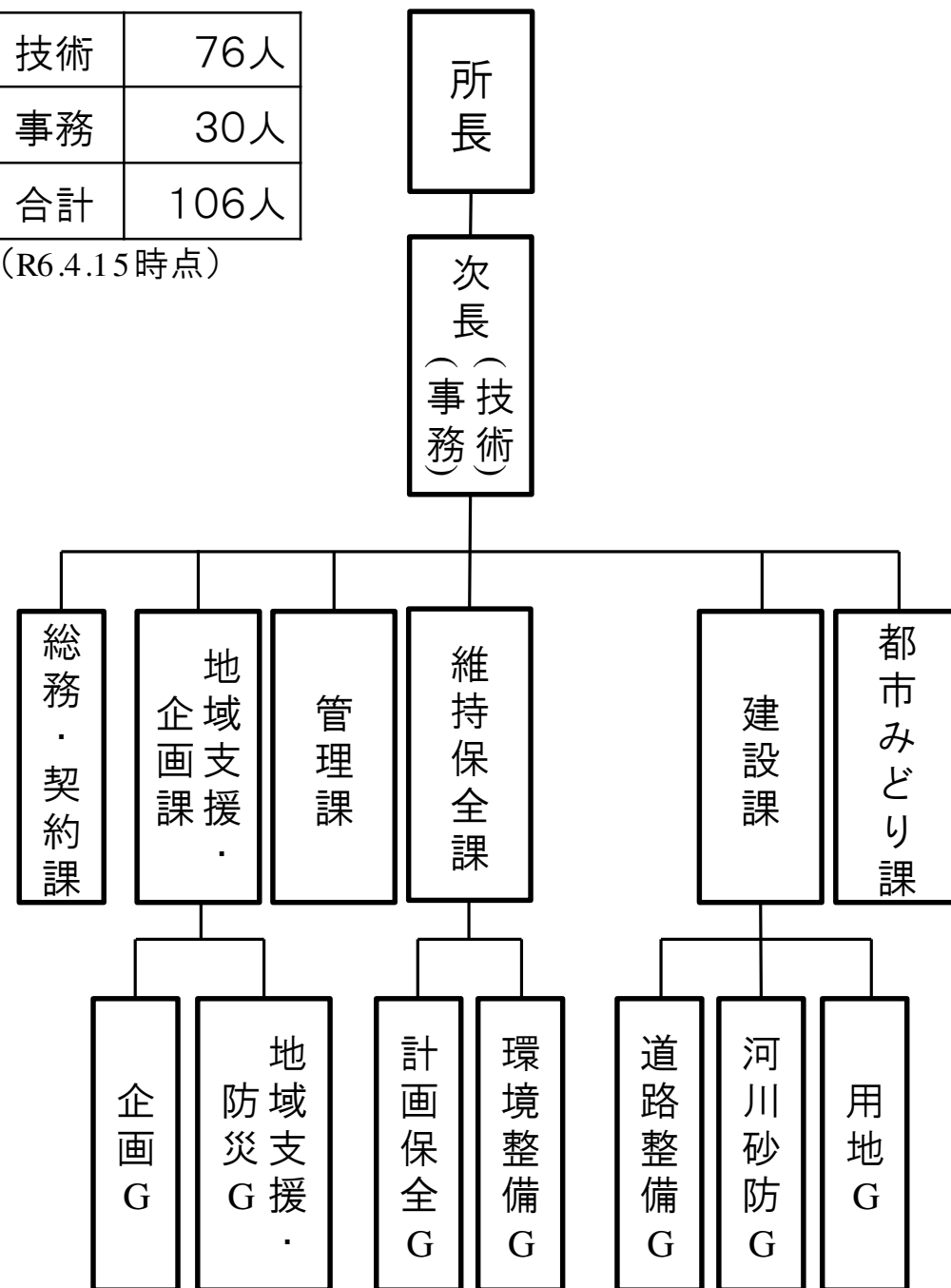
最寄駅：阪急宝塚線「池田駅」から徒歩約5分



◆組織

技術	76人
事務	30人
合計	106人

(R6.4.15時点)



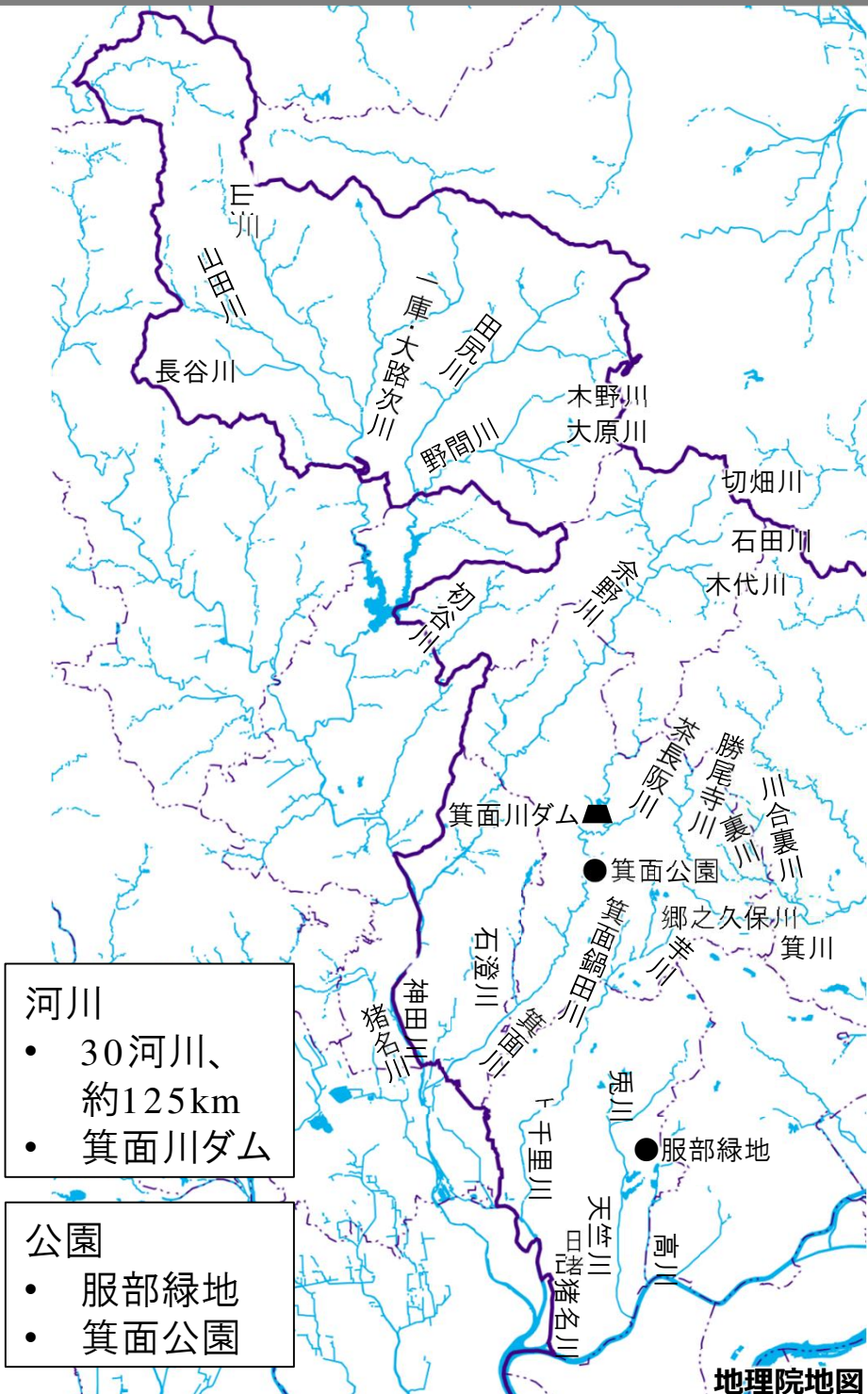
◆予算

(億円)

事業名	当初予算
道路事業	36.8
河川事業	18.4
公園事業	13.2
事務所計	68.4



- 道路**
- 34路線、約221km
 - 一般国道 5路線
 - 主要地方道 8路線
 - 一般府道 21路線



- 河川**
- 30河川、約125km
 - 箕面川ダム

- 公園**
- 服部緑地
 - 箕面公園

本府の都市インフラ政策総合指針として策定された「大阪府都市整備中期計画」(R3.1策定)及び戦略的な維持管理を推進するために策定された「大阪府都市基盤施設長寿命化計画」(H27.3策定)を基に、「安全・安心もつといい豊能地域づくり」を掲げ、「1. 防災力の強化」、「2. インフラ整備・改良・活用」及び「3. 財産の持続的な維持管理」に取り組みます。

都市整備中長期計画

都市基盤施設長寿命化計画

1. 防災力の強化

【防災・減災、安全・安心の強化】

近年の気候変動による自然災害等を踏まえ、「人命を守る」ことを最優先に、総合的な地震・津波・高潮対策や、「逃げる」「凌ぐ」「防ぐ」施策を組み合わせ合わせた治水・土砂災害対策等ハード・ソフト両面での取組を強化し、被害を最小化することをめざします。

交通安全対策やユニバーサルデザイン化の推進など、誰もが安全・安心に移動できる都市の実現をめざします。

河川改修



田尻川

2. インフラ整備・改良・活用

【大阪・関西のさらなる成長に必要なインフラの強化】

交通インフラの充実・強化や都市拠点の形成など様々なネットワークを重視した都市づくりをさらに進めるなど、必要な都市基盤整備を推進し、世界で存在感を発揮する東西二極の一極として、日本の未来を支え、けん引する成長エンジンとなる副首都・大阪として発展をめざします。

街路築造



三国塚口線

【都市魅力の向上と住みよい環境づくり】

多様なニーズに応えるため、制度・しくみの見直し等によりインフラを有効活用することや多様な主体との連携により、都市魅力の向上に取り組み、またみどりの創出や都市環境の向上などに取り組むことで、地域資源を活かした質の高い、住みよい都市の実現をめざします。

PMD型指定管理(R5~)



服部緑地

3. 財産の持続的な維持管理

【戦略的な維持管理】

高度経済成長期に集中的に整備された都市基盤施設について、維持管理・更新の最適化を行う「効率的・効果的な維持管理」を推進します。

また、新技術の活用を含めた施設の点検や診断手法の充実、予防保全対策の拡充を行います。

橋梁補修



庄本牛立線 椋橋

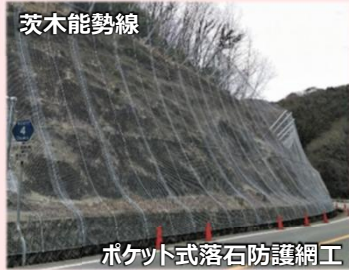
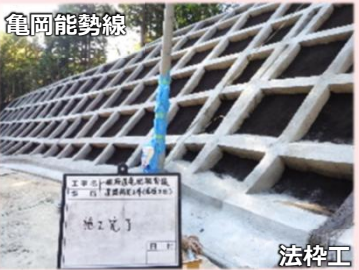
1. 防災力の強化 【防災・減災、安全・安心の強化】

【道路防災】

落石、崩土などによる道路への被害を未然に防止するため、路線の重要性、緊急性等を考慮して順次対策工事を進めています。

[R6年度予定]

豊中亀岡線 道路防災工事
野間出野一庫線 道路防災工事 他



【河川護岸改修】

河川改修や老朽化護岸の補修等の治水施設整備を進めています。

[R6年度予定]

千里川 護岸補修工事(R6 原田大橋下流)
余野川 護岸補修工事(R6 中川原橋下流)
田尻川 改修工事(R6 天神橋上下流) 他



【土砂災害対策】

砂防堰堤の整備等による土砂災害対策の施設整備を進めています。

[R6年度予定]

小川第二支溪 砂防堰堤工事(R6)
殿方地区急傾斜地 崩壊防止工事(R6) 他



【公園 落石対策】

落石などによる事故が発生しないよう、調査結果に基づき優先順位を設定しながら計画的に対策を実施しています。

[R6年度予定]

箕面公園落石対策工事

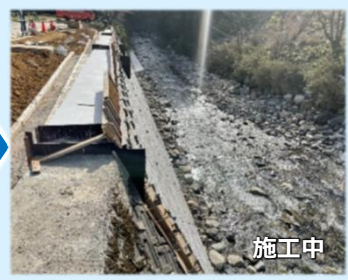


【災害復旧】

令和5年5月の大雨により護岸が崩落した箇所において、復旧工事を進めています。

[R5-6年度]

余野川 護岸復旧工事(R5金石橋下流左岸)



【ソフト対策】

風水害や地震に対する地域の防災力を向上するため、出前講座やブース出展等により、防災知識の普及やコミュニティタイムラインの作成支援を推進しています。

[R5年度実績]

- 神崎川合同防災訓練への出展(ブース、立命館大学との連携～防災釣りゲーム)
- 豊中市庄内・豊南町地区での感震ブレーカー説明会

[R6年度予定]

- 豊能町川尻地区避難訓練
- 大阪府地域防災総合演習(淀川右岸)



【三国塚口線】

庄本牛立線の国道176号から大阪池田線までの延長約1.1kmの拡幅整備(4車線、幅員27m)を進めています。

[R6年度予定]

三国塚口線 街路築造工事(その6)他



【局所改良 安全対策】

国道423号において、カーブ等で見通しが悪く幅員が狭い箇所を局所的に改良する事業を進めています。

[R6年度予定]

国道423号 道路改良工事(水源地南工区)他

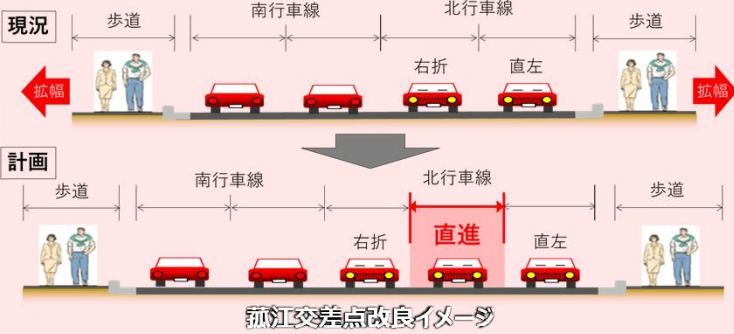


【渋滞対策・交差点改良事業】

慢性的に渋滞が発生する交差点の車線構成変更などにより、交通を円滑化する事業を進めています。

[R6年度予定]

国道176号 菟江交差点改良事業(電線共同溝整備工事と同時に実施)



【無電柱化事業】

防災、減災の観点から、広域緊急交通路重点14路線である国道176号(中環～大阪市境)の無電柱化を進めています。

[R6年度予定]

国道176号 電線共同溝整備工事(三国地区)(その3)他



【自転車通行空間整備】

大阪府自転車通行空間10か年整備計画(案)等に基づき市町が策定する自転車ネットワーク計画等の優先整備区間において、計画的に自転車通行空間を整備しています。

[R6年度予定]

箕面池田線 及び (旧)大阪中央環状線 自転車通行空間整備工事



【府営公園への民間活力の導入】

民間のノウハウを活用し、新たな賑わい施設の設置や質の高い維持管理等、利用者サービスの向上、公園の魅力向上に努めています。

[R5年度より20年間]

府営服部緑地管理業務(PMO型)



【道路における維持管理】

路面の損傷状態やパトロール結果を基に舗装補修や日常的維持管理(除草等)を行っています。また、社会的影響度の大きい路線や健全度が低い橋梁から順次、補修を進めています。

[R6年度予定]

大阪中央環状線 舗装道補修工事
国道173号 受子大橋補修工事 他



【河川における維持管理】

定期的な点検やパトロール結果を基に河川施設の補修や除草、堆積土砂除去等を進めています。また、老朽化した鋼矢板塗装の塗替えなど、施設の延命化を図っています。

[R6年度予定]

山辺川 堆積土砂除去工事(R6 鎌角橋上下流)
旧猪名川 鋼矢板護岸塗装塗替工事 他

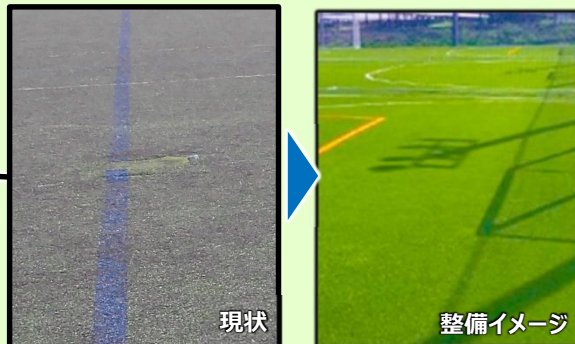
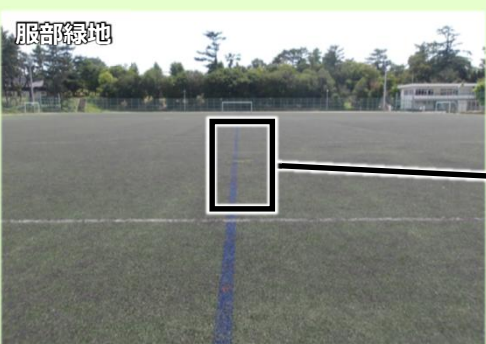


【公園における維持管理】

老朽化した施設の補修・改修により、施設の延命化を図っています。

[R6年度予定]

服部緑地 人工芝サッカー場改修工事
箕面公園 橋梁補修工事 他



服部緑地 人工芝サッカー場

【管理瑕疵・不法行為ゼロに向けた対策】

日常のパトロールにより路上の落下物や不法投棄等を迅速に回収するとともに、不法占拠を早期に発見して指導を行うなど、施設の適正管理に努めています。



不法占拠対策例