

# 箕面川ダム

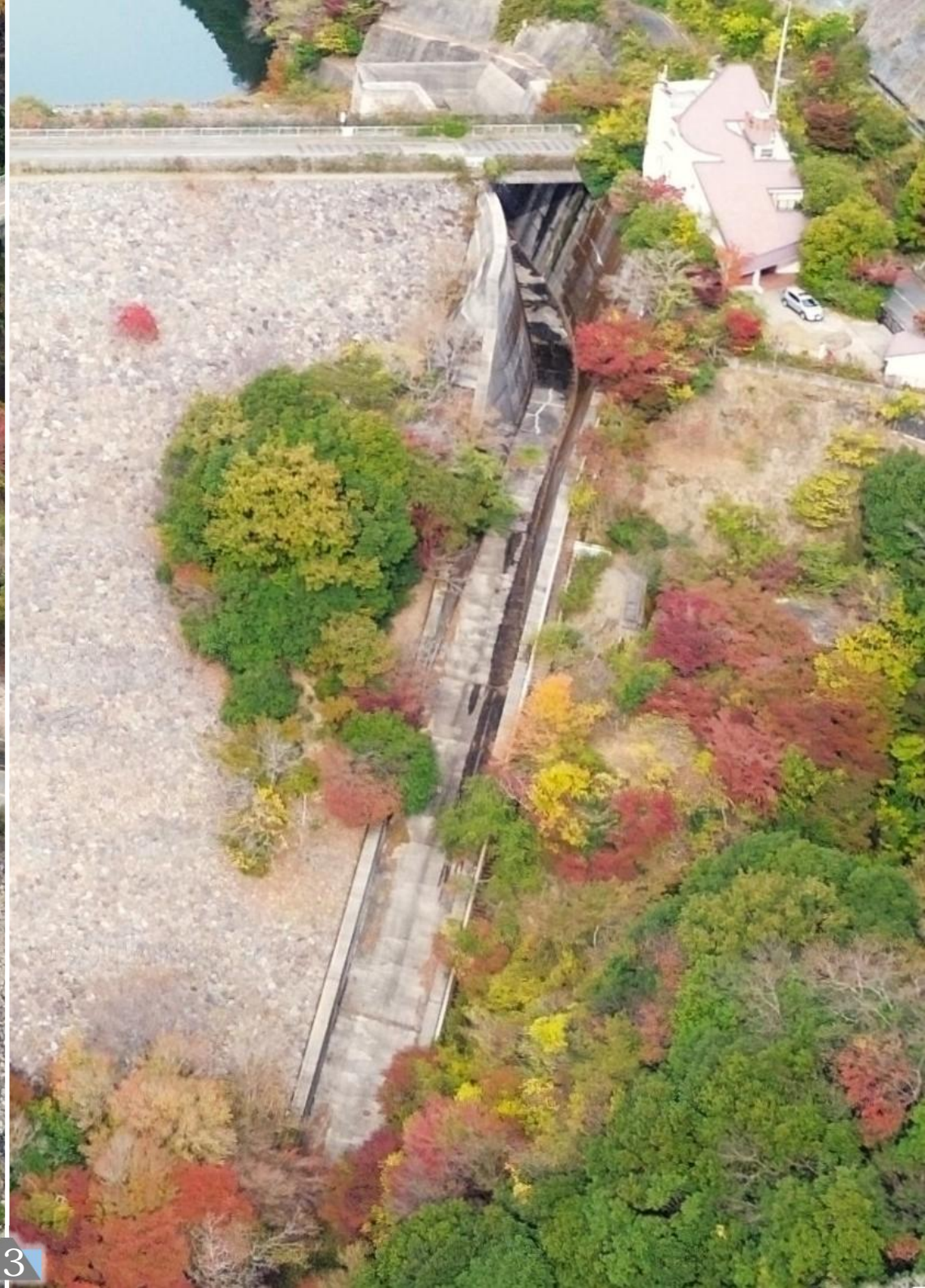


# 堤体

中央コア型ロックフィルダム。



# 洪水吐



一定の水位を上回った分の洪水を下流に流す仕組み。

総貯水容量 2,000,000m<sup>3</sup>。



湖面

栈橋のほか、上流側河川からの流入部には流木止め設備。

# 栈橋





# 大阪平野

SENritoよみうりの高層ビルと、金剛山ほか府南部の山々。  
さらに奈良県南部の山々も。