



丹波篠山市

南丹市

被災位置 ●

福住トンネル

国道173号

能勢町

黒原がたわ
トンネル

猪名川町

亀岡市

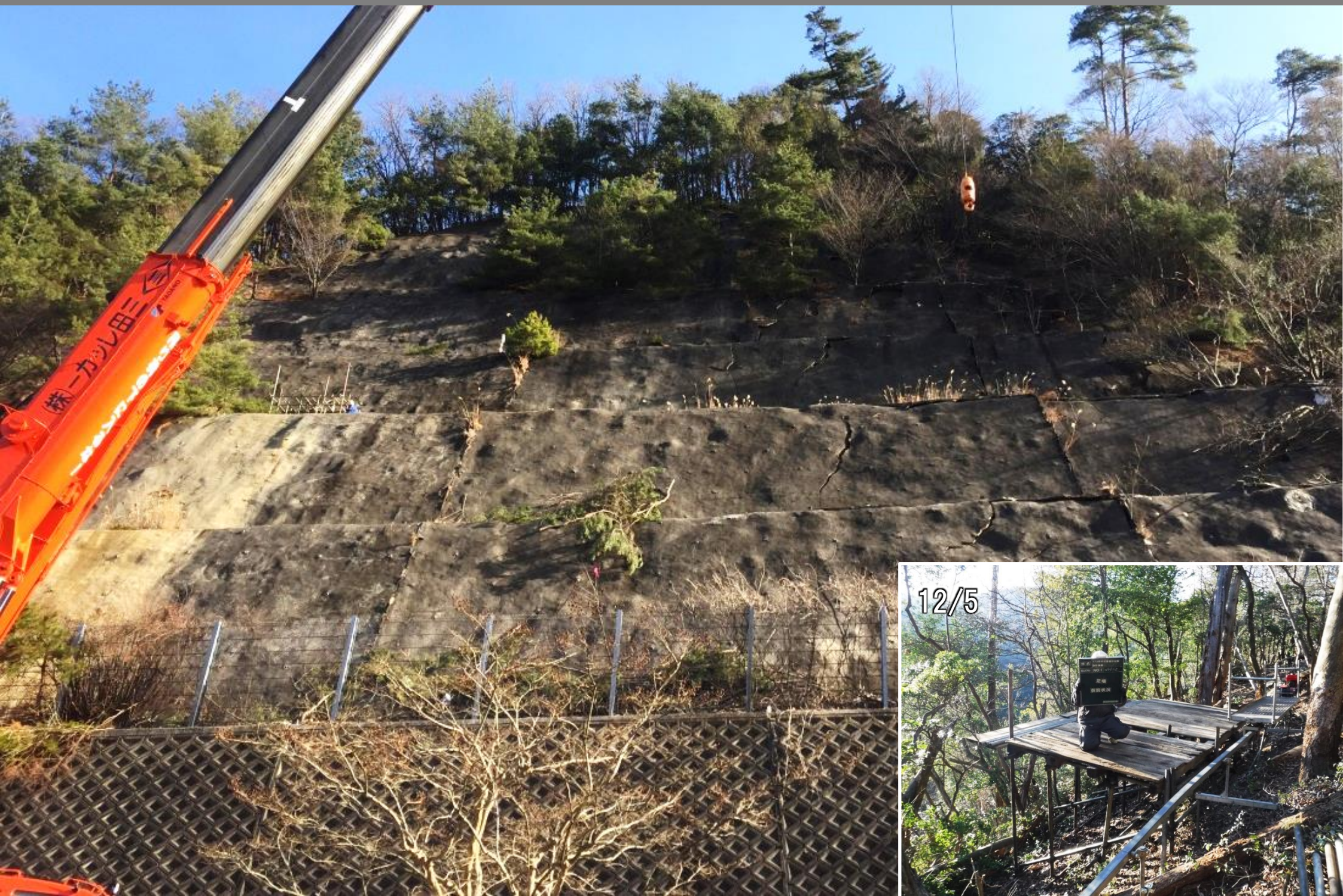
173

国道173号は、池田市から川西市、猪名川町、能勢町を通過して丹波篠山市方面に抜ける幹線道路です。能勢町北部の山岳区間(丹波篠山市福住)において、平成29年10月の台風第21号の豪雨により法面が崩落する災害が発生しました。

平成29年10月	発災、通行止め
平成30年9月	仮設道路により通行再開
令和2年5月	復旧工事が完了

















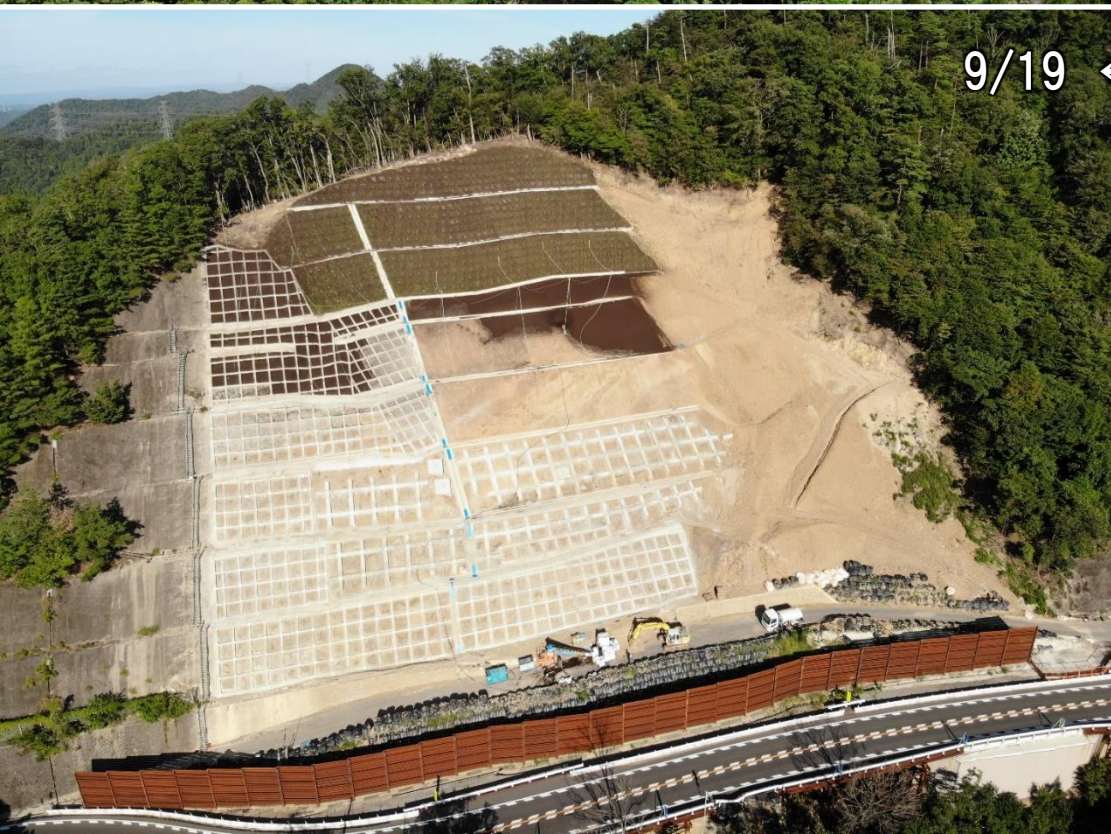


6/13

→ 7/12



↓



9/19

← 8/16







1/15 → 2/17
↓
3/24 ← 3/16

