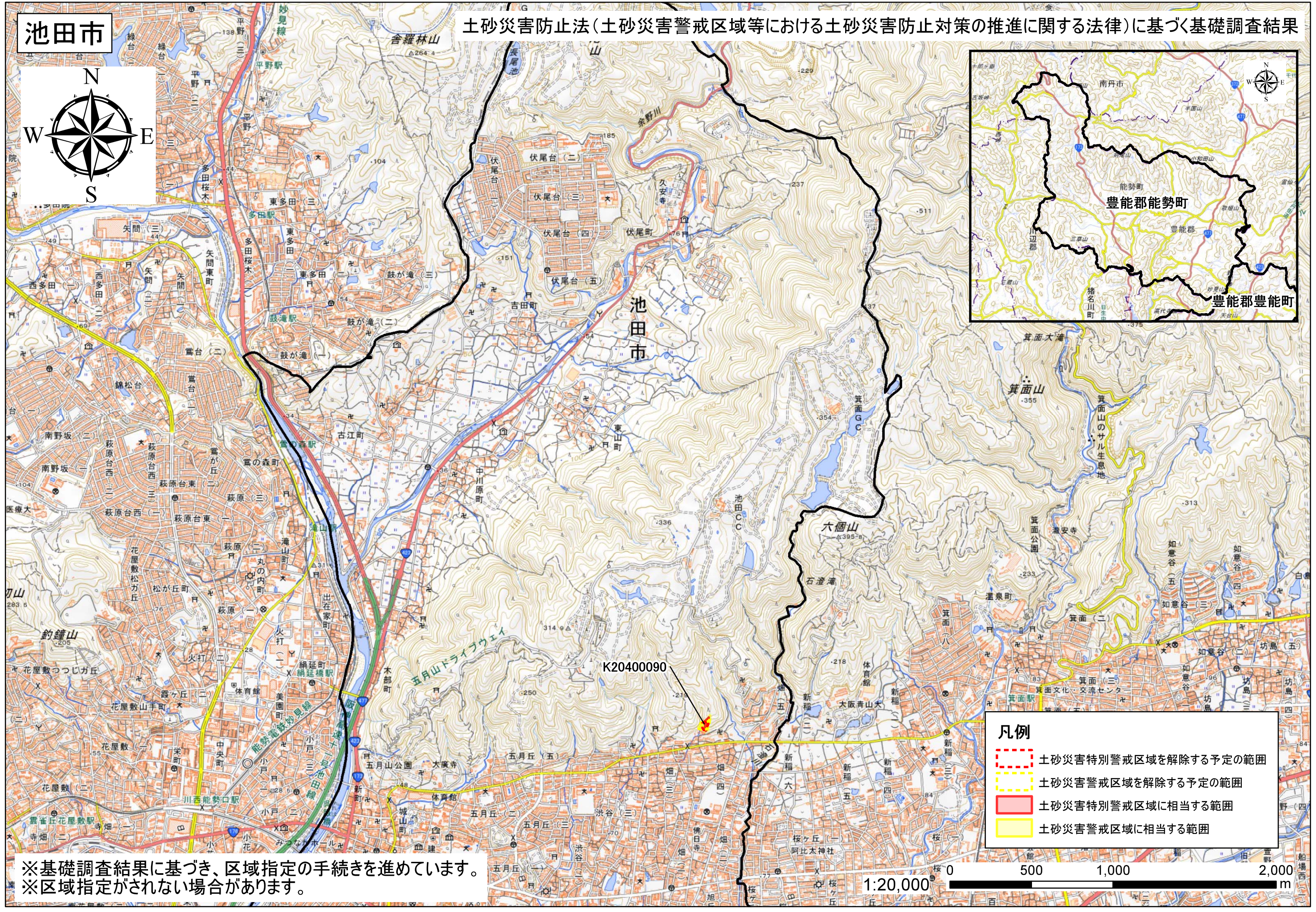


池田市



土砂災害防止法(土砂災害警戒区域等における土砂災害防止対策の推進に関する法律)に基づく基礎調査結果



- 凡例**
- 土砂災害特別警戒区域を解除する予定の範囲
 - 土砂災害警戒区域を解除する予定の範囲
 - 土砂災害特別警戒区域に相当する範囲
 - 土砂災害警戒区域に相当する範囲

※基礎調査結果に基づき、区域指定の手続きを進めています。
※区域指定がされない場合があります。

