

理学部・理学研究科

大阪市立大学

1 学部・研究科の特徴

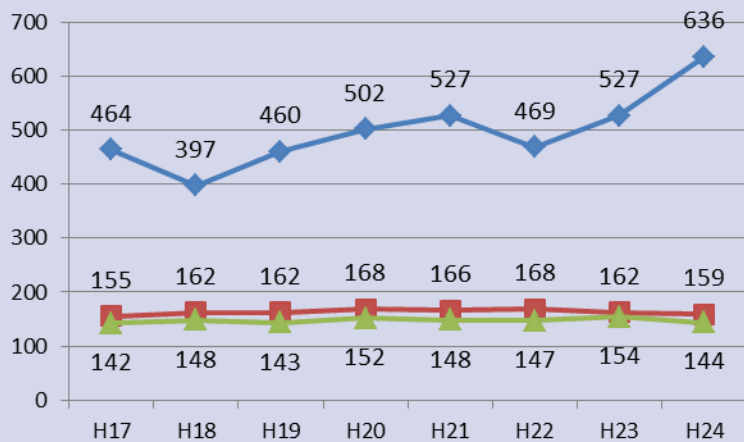
- 専門教育、実験実習を重視し、先端的研究を早い時期から紹介する。優れた研究業績をあげた大学院学生は、修了年限を短縮して学位取得する制度も有する。
- 研究科全体を1998年4月に再編。現在、学部は数学・物理学・化学・生物学・地球学の5学科及び附属植物園によって構成される。研究科は数物系、物質分子系、生物地球系の3専攻及び数学研究所(21世紀COEプログラム採択を契機に設立)より成り、学際的分野も設定されている。
- 理科選択コースや推薦入試などを通じて、多彩な才能を発掘する入試を実施している。
- 高大連携に注力し、毎年「高校化学グランドコンテスト」、「数学や理科の好きな高校生のための市大授業」、府内の多くのSSH指定高校との連携などを実施し、成果をあげている。
- 世界的にハイレベルな研究活動を活かして、海外への若手派遣や大学院留学生交流など、国際的な教育や人材育成を積極的に推進している。

■ 学科編成	数学科、物理学科、化学科 生物学科、地球学科	
■ 学生数 (H24.5.1現在)	学部	716名 (男547名、女169名)
	前期博士課程	206名 (男153名、女 53名)
	後期博士課程	78名 (男 60名、女 18名)
■ 教員数 (H24.5.1現在)	107名 (教授51名、准教授43名、講師13名)	
■ 入学定員	学部	144名
	前期博士課程	92名
	後期博士課程	41名
■ 收容定員	学部	590名
	前期博士課程	184名
	後期博士課程	123名

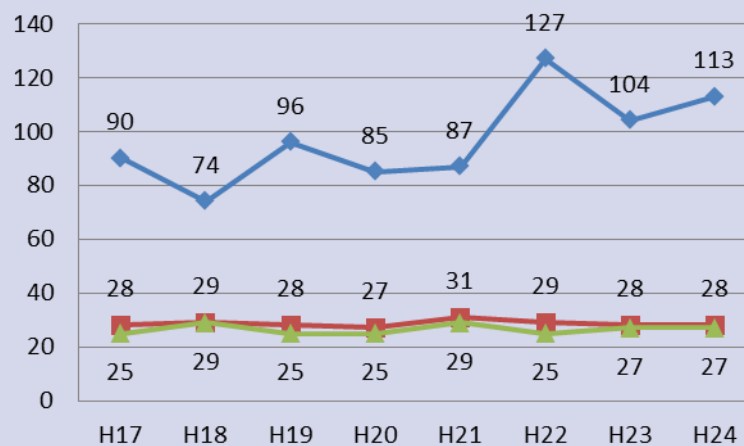
2 入試関連

理学部の入学試験状況

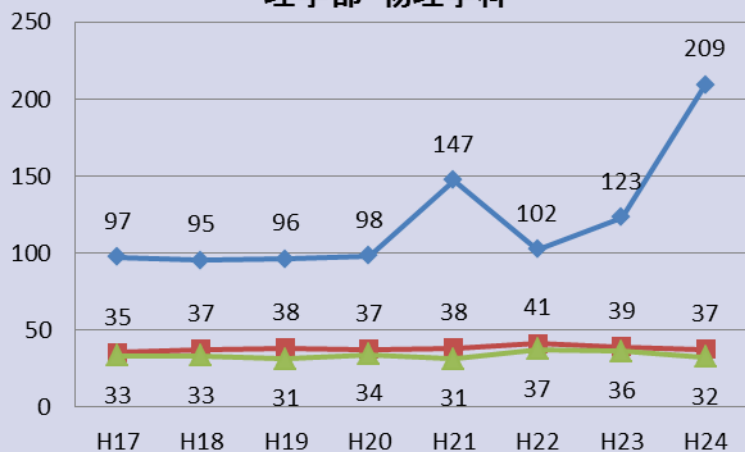
理学部全体



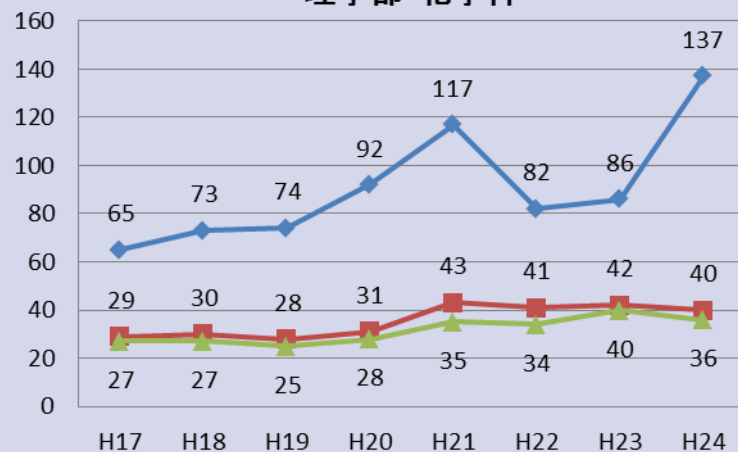
理学部・数学科



理学部・物理学科



理学部・化学科

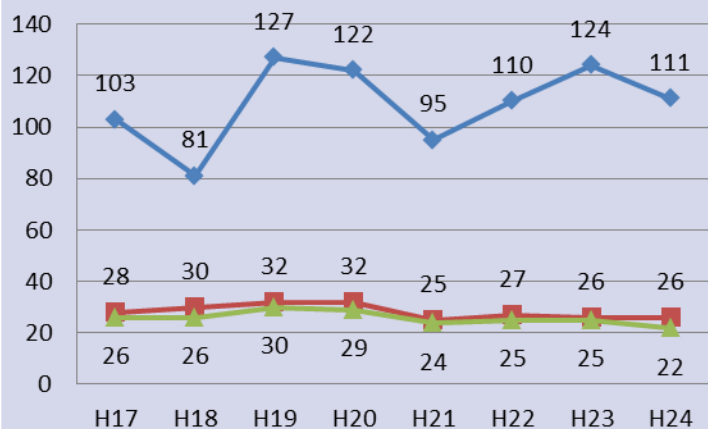


● 受験者 ■ 合格者 ▲ 入学者

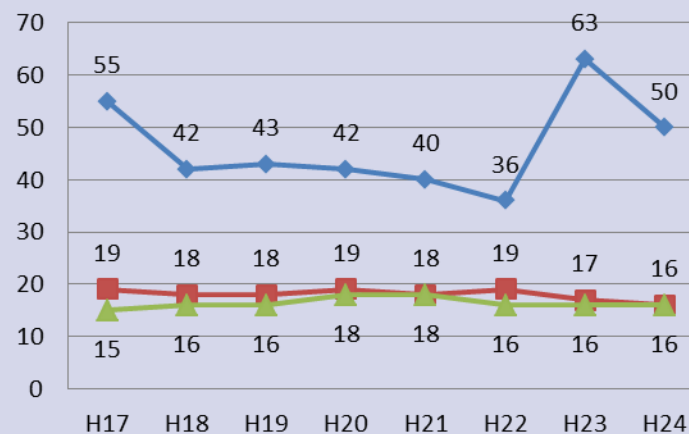
2 入試関連

理学部の入学試験状況

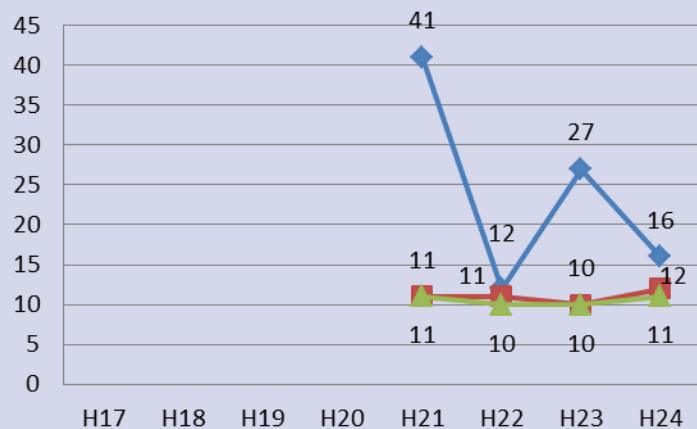
理学部・生物学科



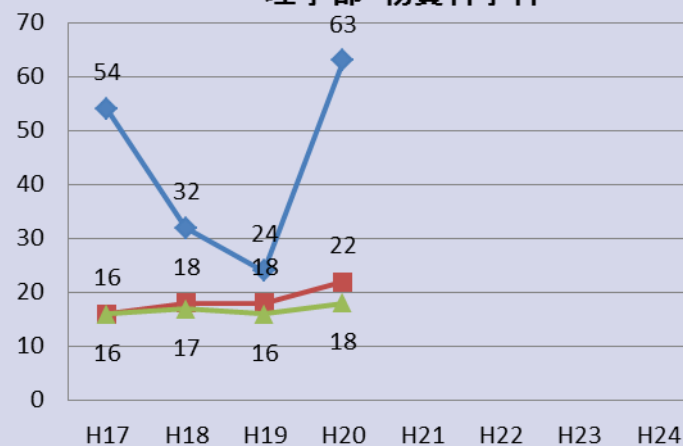
理学部・地球学科



理学部・理科選択



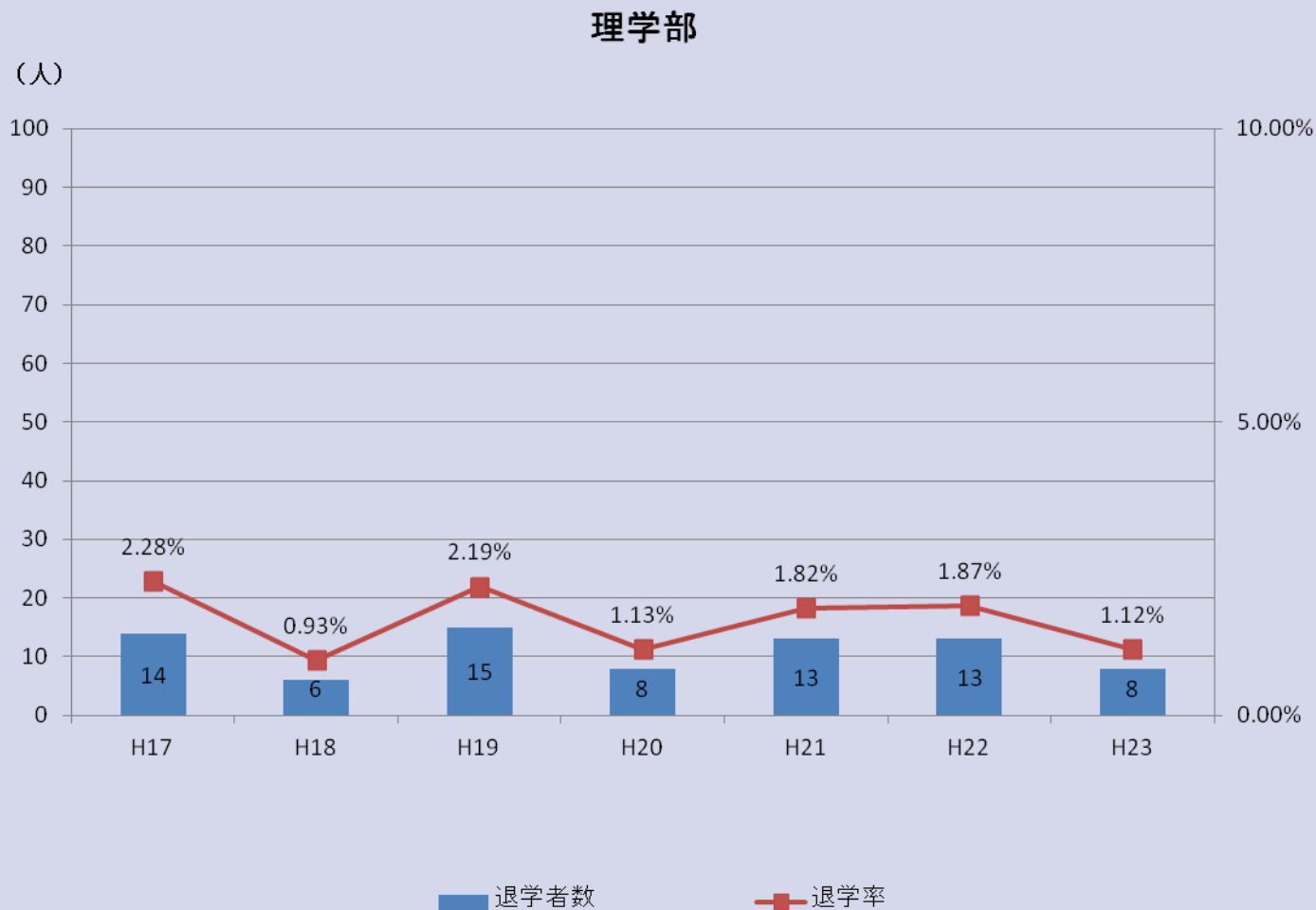
理学部・物質科学科



● 受験者 ■ 合格者 ▲ 入学者

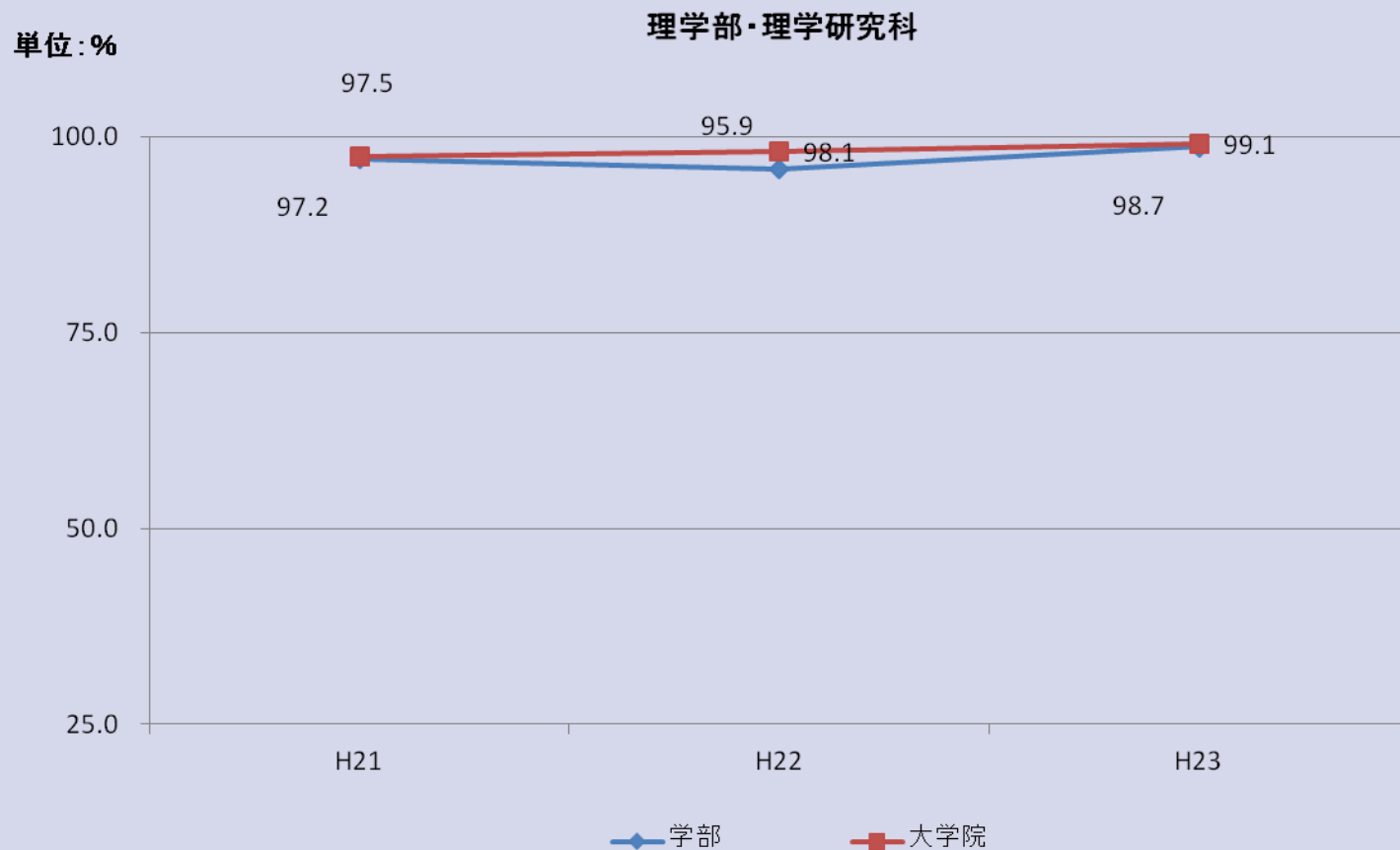
3 学生関連

理学部の中退者数



4 就職関連

理学部・理学研究科の就職決定率

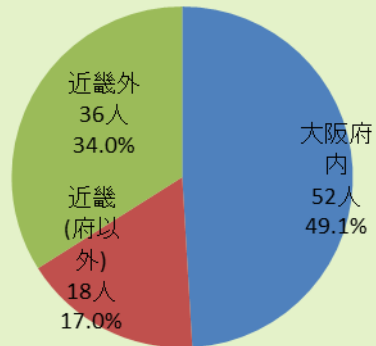


※就職決定率＝就職者数／就職希望者数

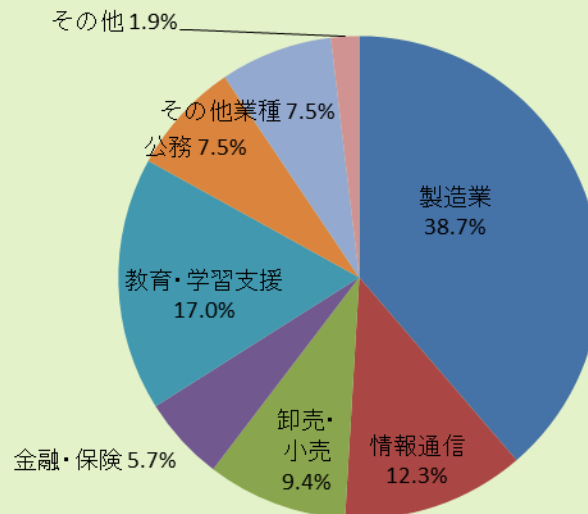
4 就職関連

理学部・理学研究科の就職状況

地域別

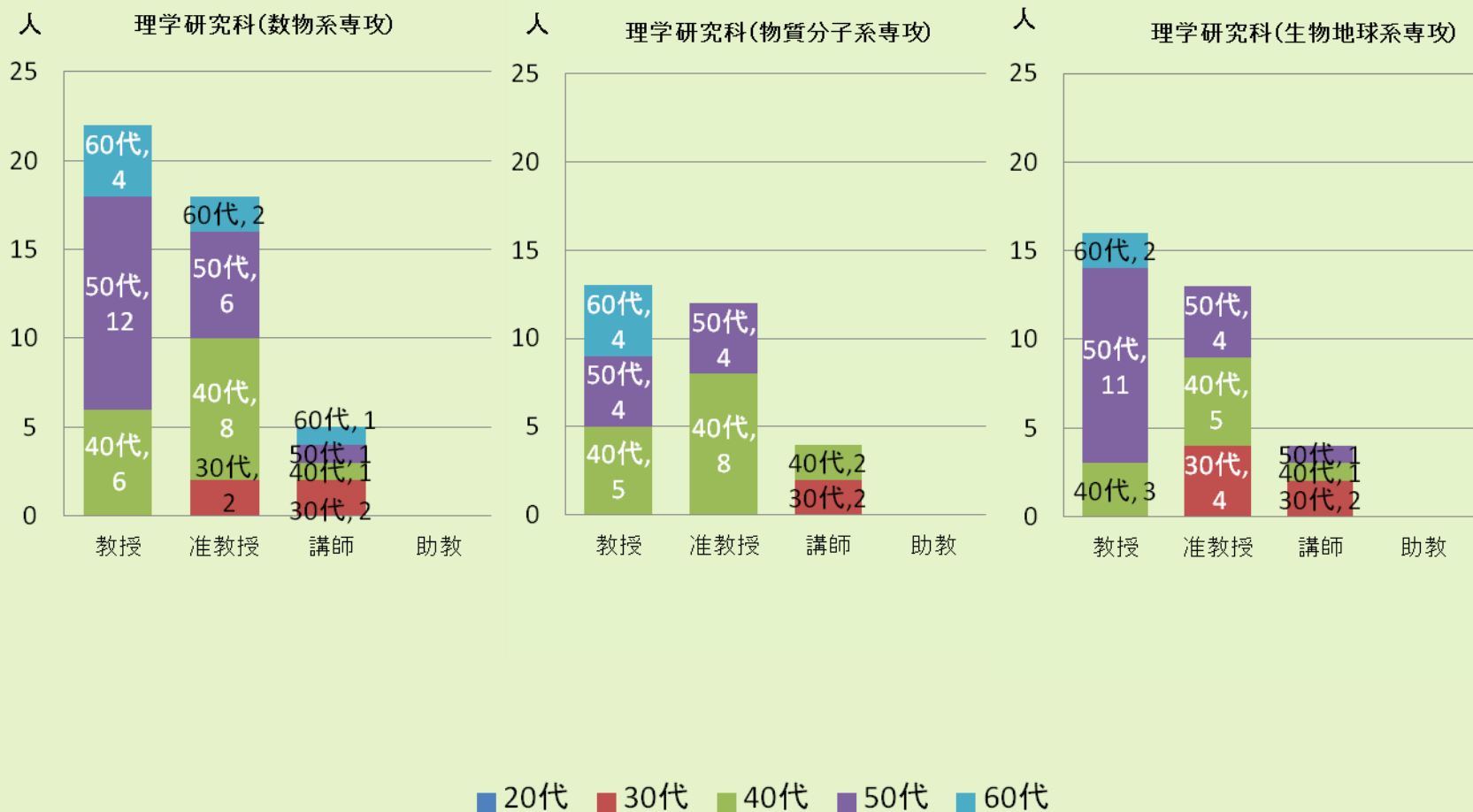


産業別



5 教員関連

理学研究科(職階別・年代別教員数)

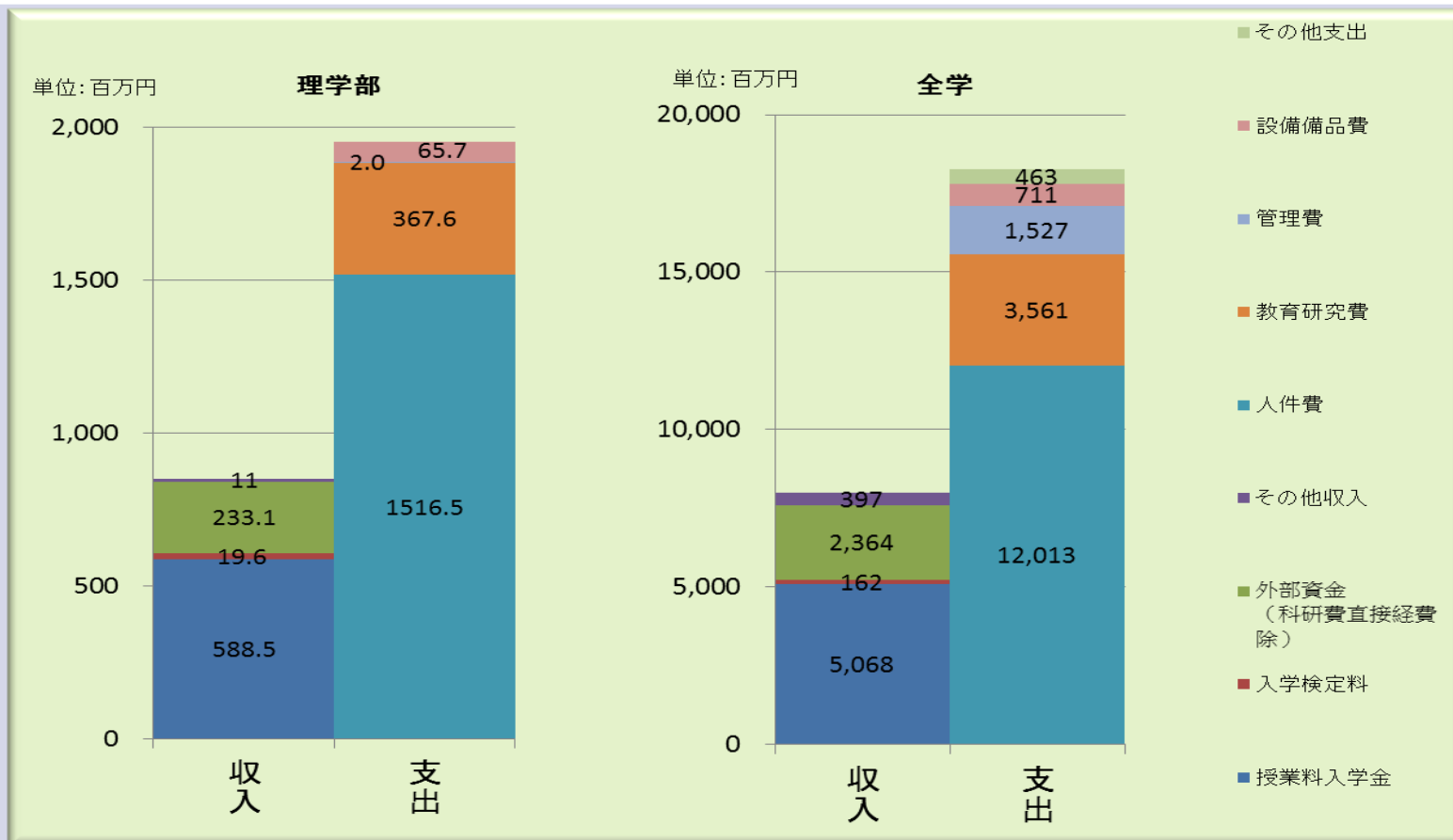


6 財務関連

項目

収支状況(平成22年度)

大阪市立大学

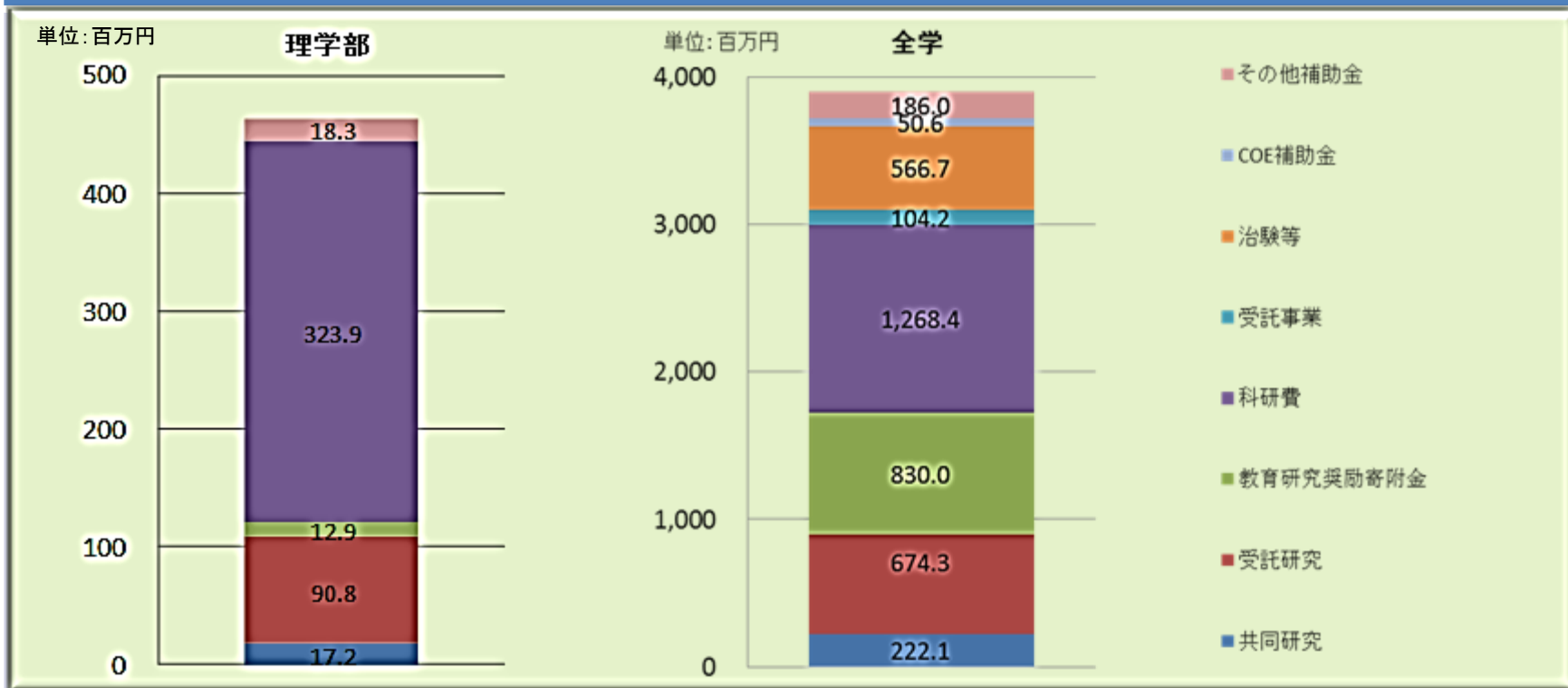


※運営費交付金は、組織別に区分できないために収入に含めていない。

※科学研究費補助金(直接経費)は、研究者個人に支給されるため、地方独立行政法人会計基準において、大学の収入に算入することはできないとされており、収入・支出 共に含めていない。

7 外部資金関連

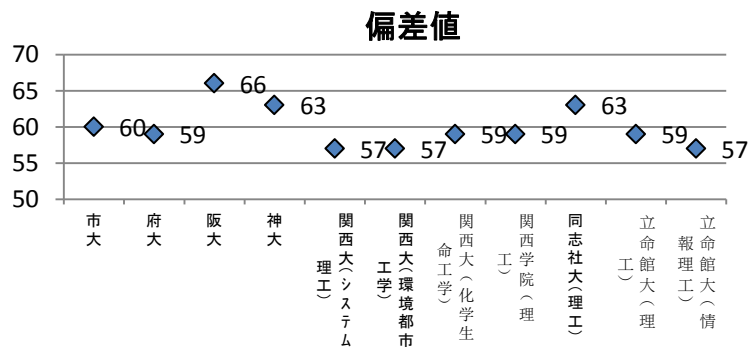
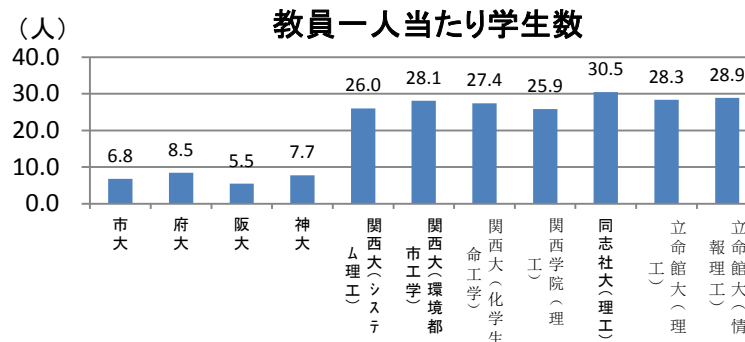
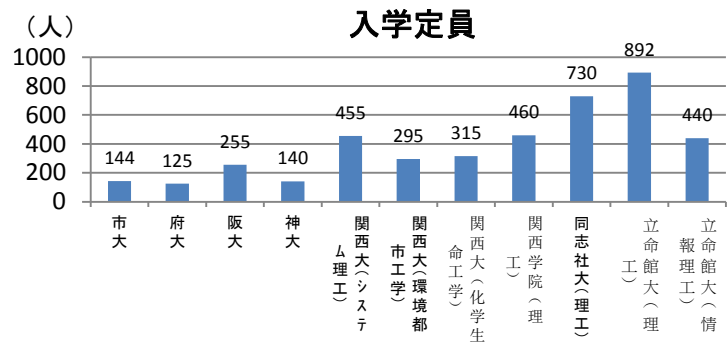
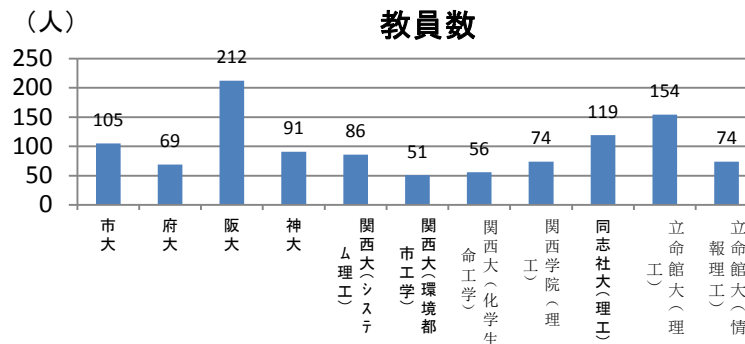
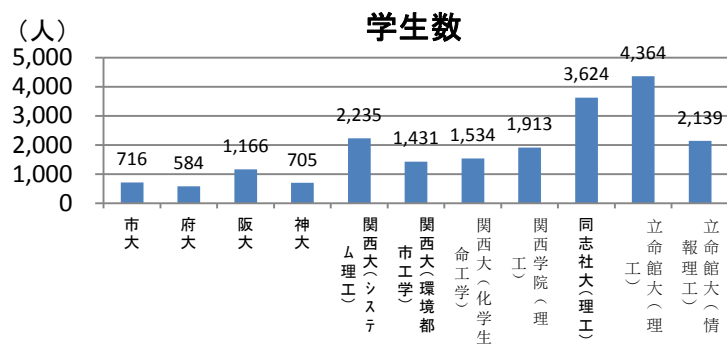
外部資金の状況(平成23年度)



【獲得件数】

部局	共同研究	受託研究	教育研究 奨励寄附金	科研費	受託事業	治験等	COE補助金	その他 補助金	計
理学部	7	19	15	83	0	0	0	4	128
全学	131	160	879	408	13	291	1	16	1,899

8 他大学との比較(理学部)



※府大は、「学域制」導入前(H23年度以前)のデータを掲載。

8 他大学との比較(理学部)

	市大 (H24.5.1現在)	府大 (H23.5.1現在)	阪大 (H24.5.1現在)	神大 (H23.5.1現在)	関西大 (H24.5.1現在)			関西学院 (H23.5.1現在)	同志社大 (H24.5.1現在)	立命館大 (H23.5.1現在)	
	理学部	理学部	理学部	理学部	システム理工学部	環境都市工学部	化学生命工学部	理工学部	理工学部	理工学部	情報理工学部
学生数	716	584	1,166	705	2,235	1,431	1,534	1,913	3,624	4,364	2,139
教員数	105	69	212	91	86	51	56	74	119	154	74
教員一人当たり 学生数	6.8	8.5	5.5	7.7	26.0	28.1	27.4	25.9	30.5	28.3	28.9
学科編成 及び 入学定員	計 144	計 125	計 255	計 140	計 455	計 295	計 315	計 460	計 730	計 892	計 440
	数学科 (24)	情報数理科学科 (30)	数学科 (47)	数学科 (25)	数学科 (30)	建築学科口 (95)	化学・物質工学科 (220)	数理科学科 (75)	インテリジェント情報工学科 (80)	数理科学科 (90)	情報システム学科 (110)
	物理学科 (33)	物理科学科 (30)	物理学科 (76)	物理学科 (35)	物理・応用物理学科 (60)	都市システム工学科 (120)	生命・生物工学科 (95)	物理学科 (75)	情報システムデザイン学科 (80)	物理科学科 (80)	情報コミュニケーション学科 (110)
	化学科 (42)	分子科学科 (30)	化学科 (77)	化学科 (25)	機械工学科 (200)	エネルギー・環境工学科 (80)		化学科 (75)	電気工学科 (75)	電気電子工学科 (94)	メディア情報学科 (110)
	生物学科 (29)	生物科学科 (35)	生物学科 (55)	生物学科 (20)	電気電子情報工学科 (165)			生命科学科 (80)	電子工学科 (85)	電子光情報工学科 (79)	知能情報学科 (110)
	地球学科 (16)			地球惑星科学科 (35)				情報科学科 (75)	機械システム工学科 (90)	電子情報デザイン学科 (74)	
								人間システム工学科 (80)	エネルギー・機械工学科 (70)	ロボティクス学科 (79)	
									機能分子・生命化学科 (80)	機械工学科 (99)	
									化学システム創成工学科 (80)	ロボティクス工学科 (74)	
									環境システム学科 (50)	都市システム工学科 (84)	
									数理システム学科 (40)	環境システム工学科 (69)	
										建築都市デザイン学科 (70)	
	入試難易度 (偏差値)	60	59	66	63	57	57	59	59	63	59

※府大は、「学域制」導入前(H23年度以前)のデータを掲載。

(出所)各大学ホームページ及び
「2012年版 大学ランキング」(朝日新聞出版)より