

大阪府立大学・大阪市立大学の現状

平成24年7月

新大学構想会議ヒアリング資料

目 次

1	大学の概要	3
	公立大学法人大阪府立大学の教育研究組織	4
	大阪府立大学の教育研究組織の対照表	5
	公立大学法人大阪府立大学の事務組織	6
	公立大学法人大阪市立大学の組織図	7
	" 事務組織	8
2	学生関連	
	大阪府立大学の入学試験状況	9
	大阪市立大学の入学試験状況	11
	大阪府立大学の中退者数	14
	大阪市立大学の中退者数	16
	大阪府立大学の就職率	19
	大阪市立大学の就職率	21
	大阪府立大学の地域別就職状況	24
	" 業種別就職状況	25
	大阪市立大学の地域別就職状況	27
	" 業種別就職状況	29
	学生アンケート	32
3	教員関連	
	大阪府立大学（学系毎の教員職階別・年代別人数）	33
	大阪市立大学（研究科毎の教員職階別・年代別人数）	35
	学部別収支状況	41
	大阪府立大学外部資金の状況	42
	大阪市立大学外部資金の状況	43
	【参考資料】	
	関西の他大学との比較	44

1 大学の概要

項目	大阪府立大学	大阪市立大学
設置学部等	<p>4学域7研究科</p> <ul style="list-style-type: none"> ・学域 ⇒現代システム科学、工学、生命環境科学、地域保健学 ※～H24.3（7学部）、下記研究科と同一 ・研究科⇒工学、生命環境科学、理学系、経済学、人間社会学、看護学、総合リハビリテーション学 	<p>8学部10研究科</p> <ul style="list-style-type: none"> ・学部 ⇒商、経済、法、文、理、工、医、生活科学 ・研究科⇒経営学、経済学、法学、文学、理学、工学、医学、看護学、生活科学、創造都市 <p>医学部附属病院</p>
学生数	8,132人(学域・学部 6,341人、院 1,791人)	8,604人(学部 6,657人、院 1,947人)
教員数	708人	710人
職員数	170人(内、府派遣職員 38人)	181人(内、市派遣職員 29人) ※病院除く
キャンパス等	<p>キャンパス:なかもず、羽曳野、りんくう</p> <p>サテライト:なんば、森之宮、中ノ島</p>	<p>キャンパス:杉本、阿倍野</p> <p>サテライト:梅田</p>
校地面積	550,179.62m ² (H23.4.1現在)	542,550.96m ² (H23.4.1現在)
施設(延床)面積	282,472.35m ² (")	357,894.56m ² (")
運営交付金	100億円(平成23年度)※高専分11億円除く	110億円(平成23年度)
役員	理事長1人、理事5人、監事2人(非常勤)	理事長1人、副理事長1人、理事5人(内、非常勤1人)、監事1人(非常勤)
審議機関	<p>経営会議:12人(内、外部6人)</p> <p>教育研究会議:25人(内、外部4人)</p>	<p>経営審議会:14人(内、外部7人)</p> <p>教育研究評議会:36人(外部なし)</p>

1 大学の概要

公立大学法人大阪府立大学の教育研究組織

直営（～H16）

【学部】

大阪府立大学	工学部	機械システム工学科	化学工学科
		エネルギー機械工学科	材料工学科
		航空宇宙工学科	機能物質工学科
		電気電子システム工学科	海洋システム工学科
		電子物理工学科	経営工学科
	農学部	情報工学科	数理工学科
		応用化学科	
		応用植物科学科	応用生物化学科
		地域環境科学科	獣医学科
		経済学部	経済学科
総合科学部	人間科学科	物質科学科	
	総合言語文化学科	自然環境科学科	
社会福祉学部	数理・情報科学科	社会福祉学科	
大女子	人文社会学部	人文学科	人間関係学科
	理学部	環境理学科	応用数学科
大看護	看護学部	看護学科	
	総合リハビリテーション学部	総合リハビリテーション学科	

【大学院】

大阪府立大学	工学研究科	機械系専攻	物質系専攻	
		電気・情報系専攻		
	農学生命科学研究科	農学環境科学専攻	獣医学専攻	
		応用生命化学専攻		
	経済学研究科	経済学専攻		
	人間文化科学研究科	比較文化専攻	社会行動文化専攻	
	理学系研究科	数理・情報科学専攻	物質科学専攻	
	社会福祉学研究科	社会福祉学専攻		
	女子大学	文学研究科	国語学国文学専攻	社会人間学専攻
		理学研究科	英語学英米文学専攻	
大看護	看護学研究科	基礎理学専攻	応用数学専攻	
	看護学研究科	看護学専攻		

【全学教育研究組織】

立大阪府	先端科学研究所
------	---------

法人化・三大学統合（H17～）

【学部】

工学部	機械工学科	電気情報システム工学科	
	航空宇宙工学科	知能情報工学科	
	海洋システム工学科	応用化学科	
	数理工学科	化学工学科	
	電子物理工学科	マテリアル工学科	
	生命環境科学部	生命機能化学科	緑地環境科学科
		生物情報科学科	獣医学科
		植物バイオサイエンス学科	
		情報数理科学科	分子科学科
	理学部	物理科学科	生物科学科
経済学部		経済学科	経営学科
人間社会学部	言語文化学科	社会福祉学科	
	人間科学科		
看護学部	看護学科		
総合リハビリテーション学部	理学療法学科	栄養療法学科	
	作業療法学科		

※～H21 総合リハビリテーション学科のみ

【大学院】

工学研究科	機械系専攻	電気・情報系専攻	
	航空宇宙海洋系専攻	物質・化学系専攻	
	電子・数物系専攻		
	生命環境科学研究科	応用生命科学専攻	獣医学専攻
		緑地環境科学専攻	
	理学系研究科	情報数理科学専攻	分子科学専攻
		物理科学専攻	生物科学専攻
	経済学研究科	経済学専攻	経営学専攻
	人間社会学研究科	言語文化学専攻	社会福祉学専攻
	看護学研究科	看護学専攻	
総合リハビリテーション学研究科	臨床支援系領域	栄養支援系領域	
	生活機能・社会参加支援系領域		

【全学教育研究組織】

総合教育研究機構 (H17設置)
産学官連携機構 (H17設置)

学域体制へ（現在）

【学域】

現代システム科学域	知識情報システム学類	マネジメント学類
	環境システム学類	
工学域	電気電子系学類	機械系学類
	物質化学系学類	
生命環境科学域	獣医学類	緑地環境科学類
	応用生命科学類	自然科学類
	看護学類	教育福祉学類
地域保健学域	看護学類	総合リハビリテーション学類

【大学院】

同左
(現在、大学院のあり方を検討中)

【全学教育研究組織】

高等教育推進機構 (H23改編)	21世紀科学研究機構 (H21設置)
地域連携研究機構 (H23改編)	国際交流推進機構 (H23設置)

【高専】

大阪府立大学工業高等専門学校(H23統合・法人化)

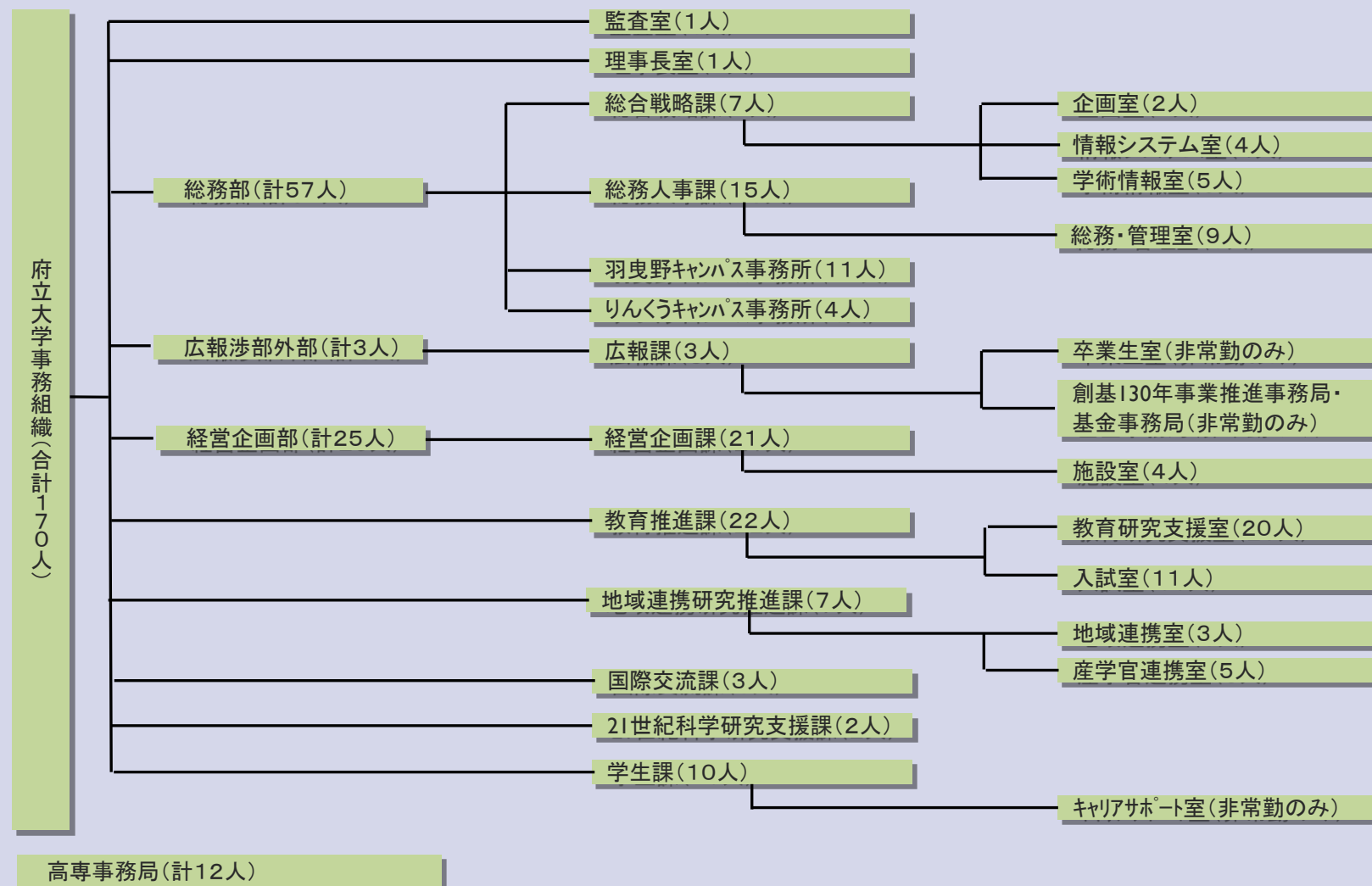
1 大学の概要

大阪府立大学の教育研究組織の対照表

学部名	入学定員	学位	学域名	入学定員	学位
工学部 機械工学科 航空宇宙工学科 海洋システム工学科 数理工学科 電子物理工学科 電気情報システム工学科 知能情報工学科 応用化学科 化学工学科 マテリアル工学科	【430】 70 35 25 25 45 45 45 65 35 40	工学 " " " " " " " " " "	現代システム科学域 知識情報システム学類 環境システム学類 マネジメント学類	【300】 45 125 130	情報学 環境システム学 経営学・経済学
生命環境科学部 生命機能化学科 生物情報科学科 植物バイオサイエンス学科 緑地環境科学科 獣医学科	【165】 45 25 25 30 40	応用生命科学 " " 緑地環境科学 獣医学	工学域 電気電子系学類 物質化学系学類 機械系学類	【455】 185 140 130	工学 " "
理学部 情報数理科学科 物理科学科 分子科学科 生物科学科	【125】 30 30 30 35	理学 " " "	生命環境科学域 獣医学類 応用生命科学類 緑地環境科学類 自然科学類	【305】 40 100 50 115	獣医学 応用生命科学 緑地環境科学 理学
経済学部 経済学科 経営学科	【250】 150 100	経済学 経営学	地域保健学域 看護学類 総合リハビリテーション学類 教育福祉学類	【250】 120 75 55	看護学 保健学 教育福祉学
人間社会学部 言語文化学科 人間科学科 社会福祉学科	【200】 65 80 55	言語文化学 人間科学 社会福祉学			
看護学部 看護学科	【117】 117	看護学			
総合リハビリテーション学部 理学療法学科 作業療法学科 栄養療法学科	【75】 25 25 25	保健学 " "			
高等教育推進機構					
21世紀科学研究機構					

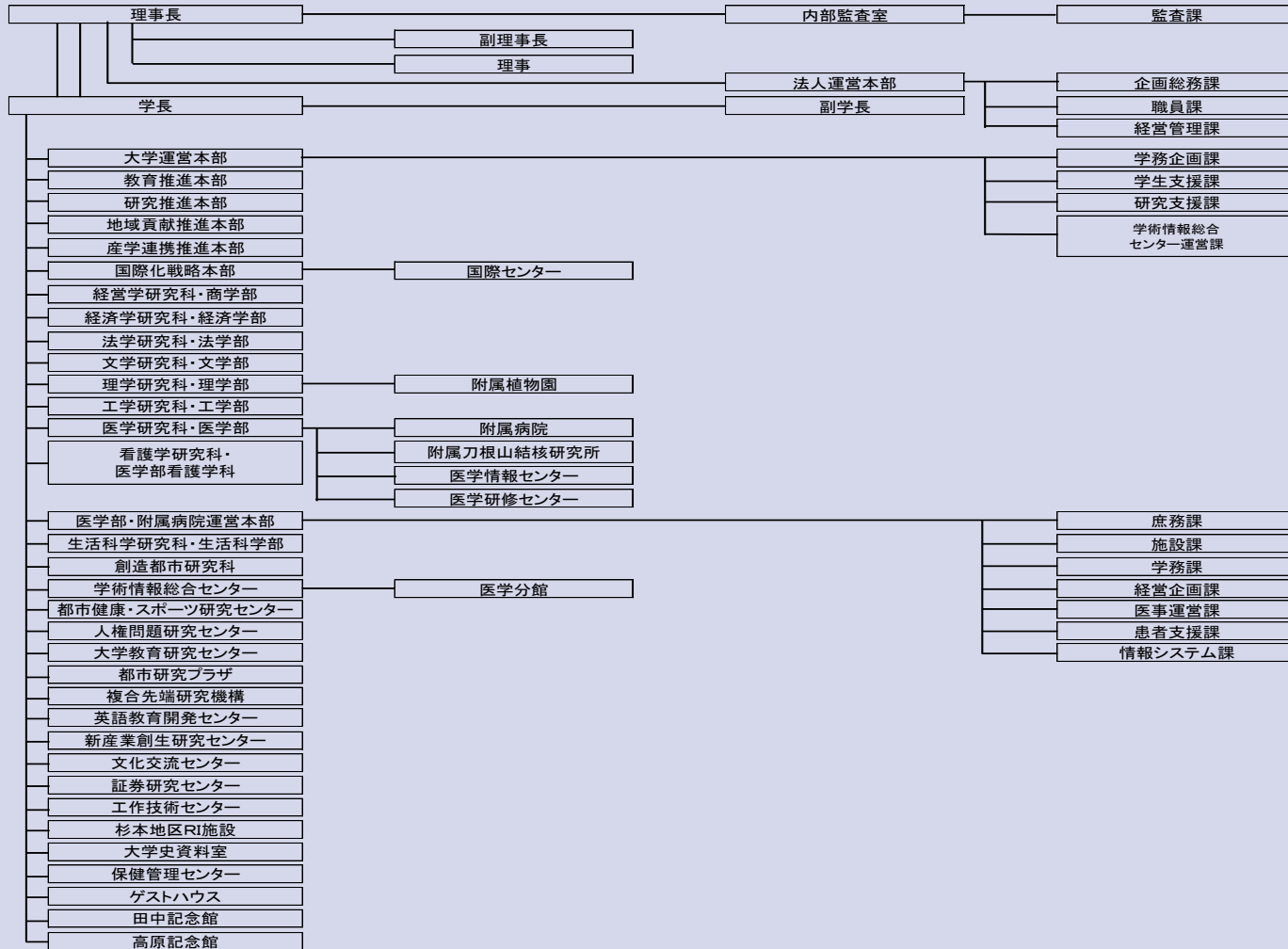
1 大学の概要

公立大学法人大阪府立大学の事務組織



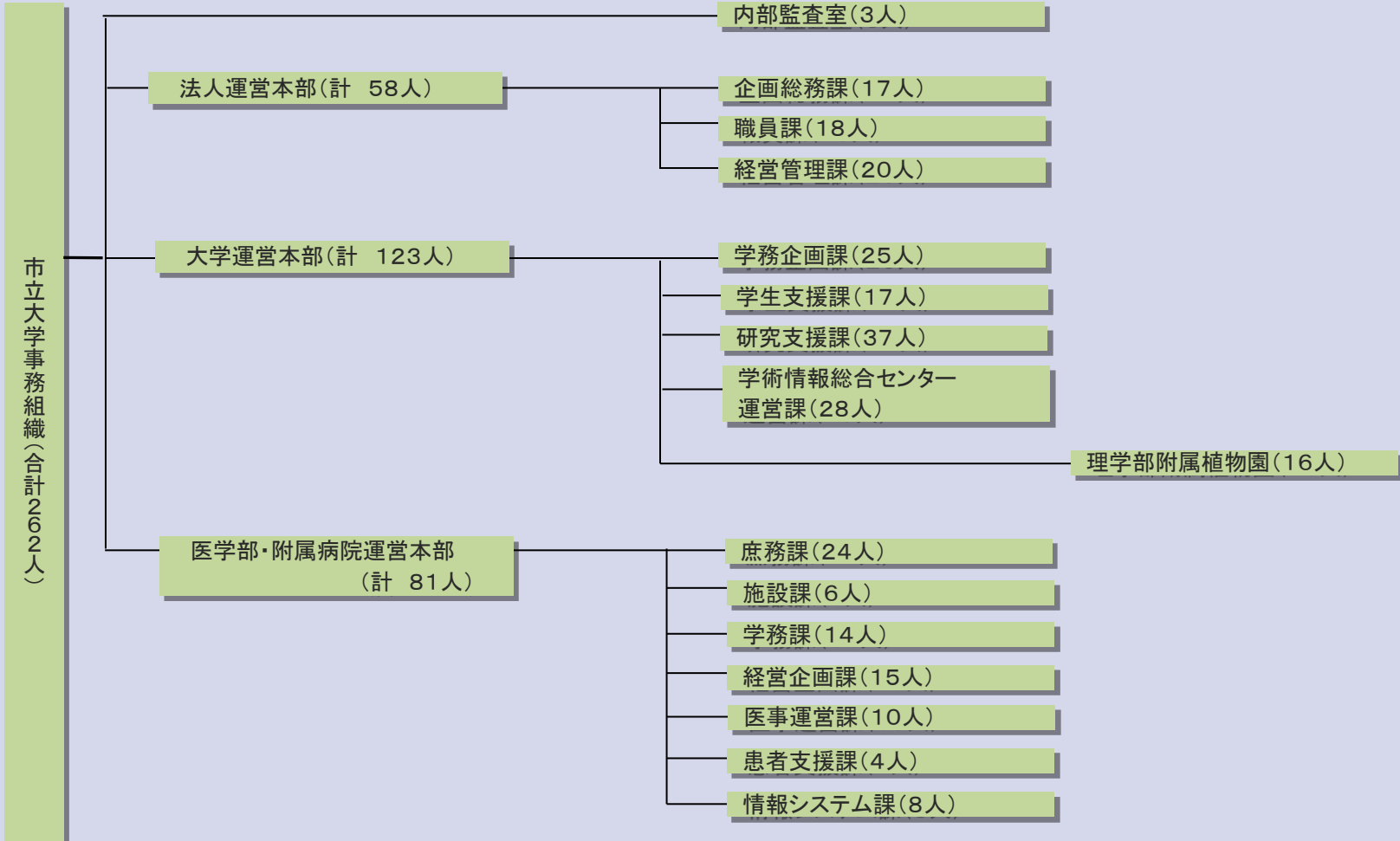
1 大学の概要

公立大学法人大阪市立大学の組織図



1 大学の概要

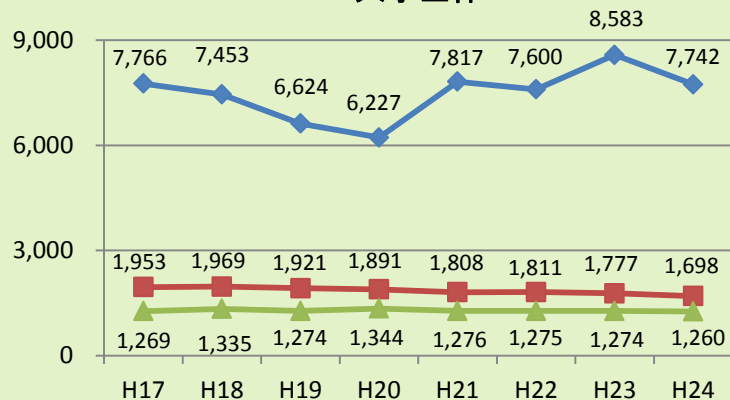
公立大学法人大阪市立大学の事務組織



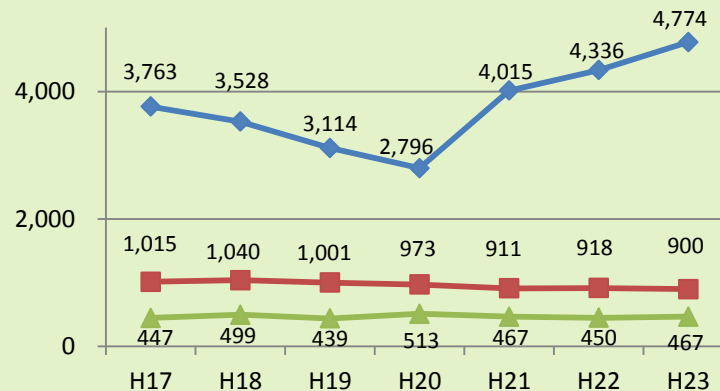
2 学生関連

大阪府立大学の入学試験状況(その1)

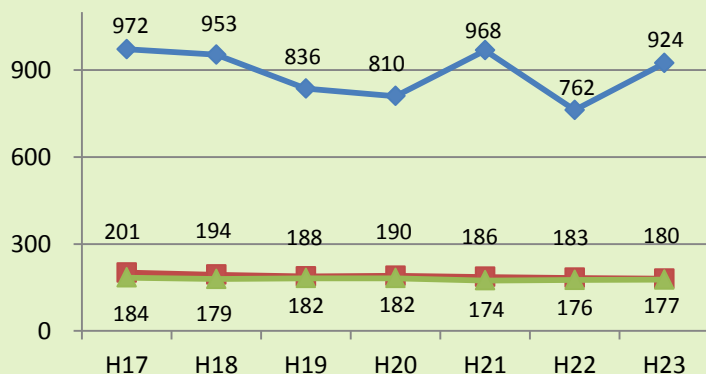
大学全体



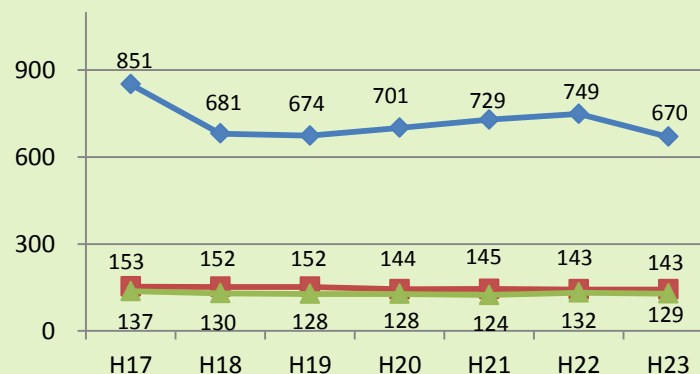
工学部



生命環境科学部



理学部

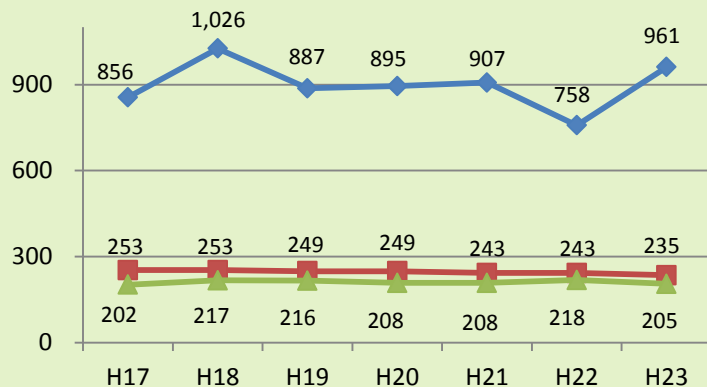


◆ 受験者数
 ■ 合格者数
 ▲ 入学者数

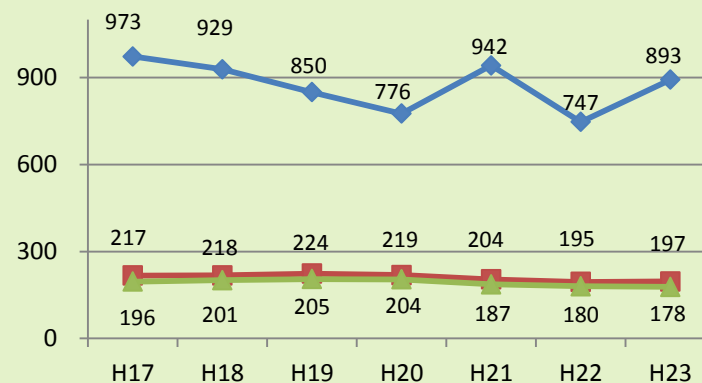
2 学生関連

大阪府立大学の入学試験状況(その2)

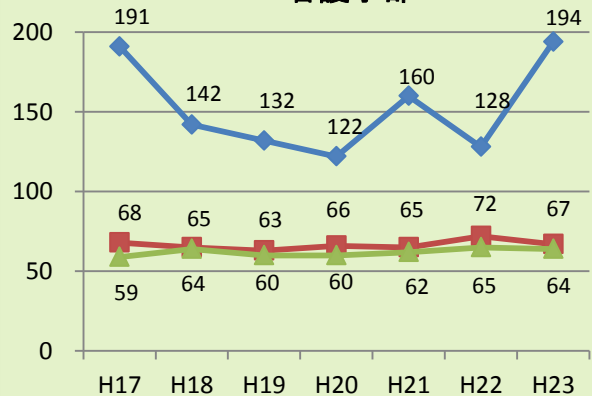
経済学部



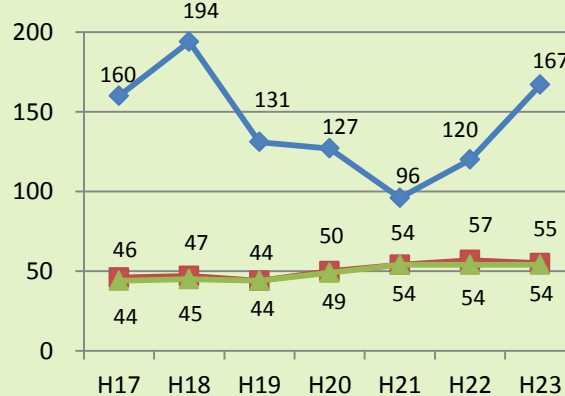
人間社会学部



看護学部



総合リハビリテーション学部



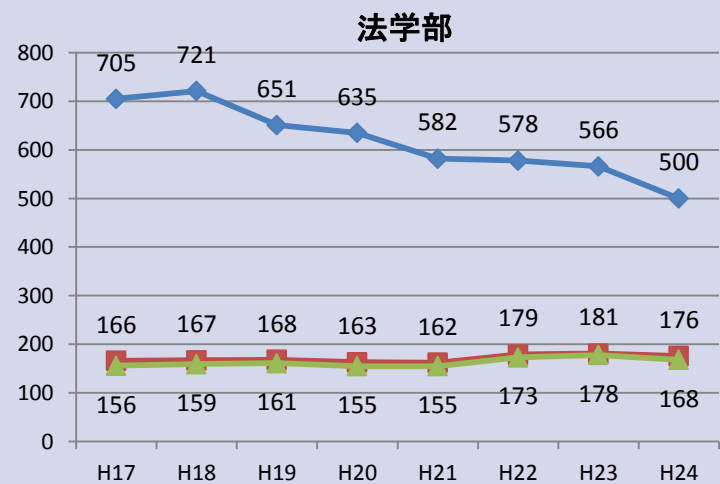
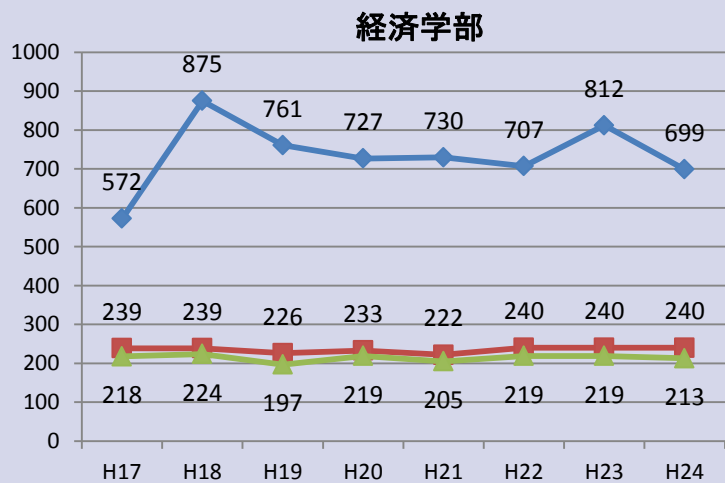
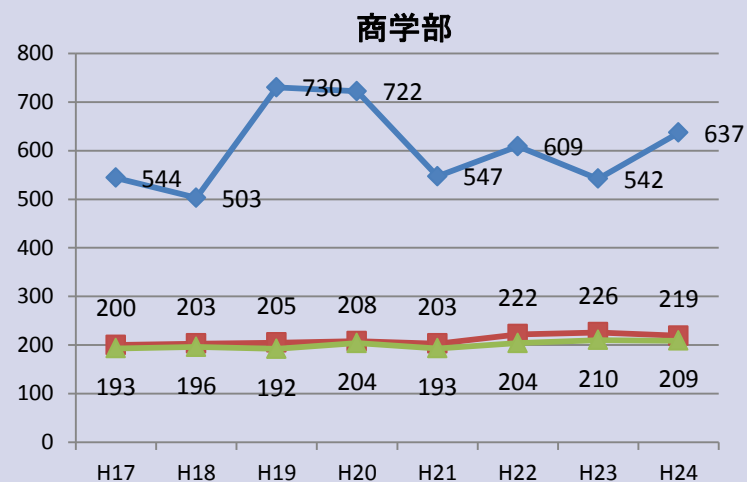
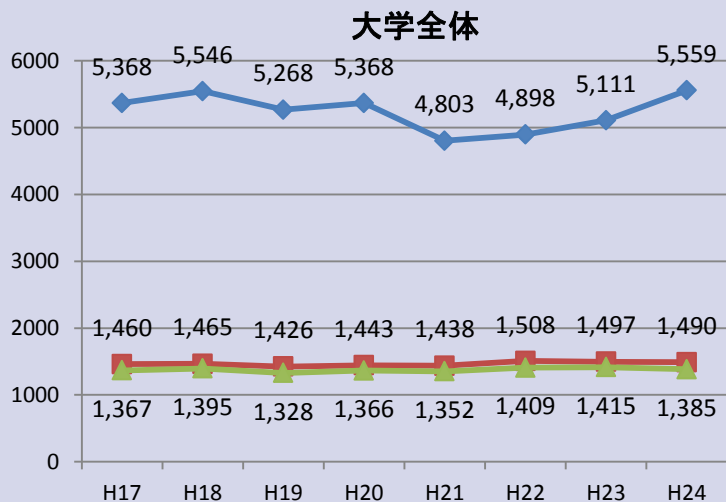
平成24年度入学試験状況

学域名	受験者数	合格者数	入学者数
現代システム	940	279	267
工	4,769	908	515
生命環境	1,493	338	311
地域保健	540	173	167
計	7,742	1,698	1,260

● 受験者数 ■ 合格者数 ▲ 入学者数

2 学生関連

大阪市立大学の入学試験状況(その1)

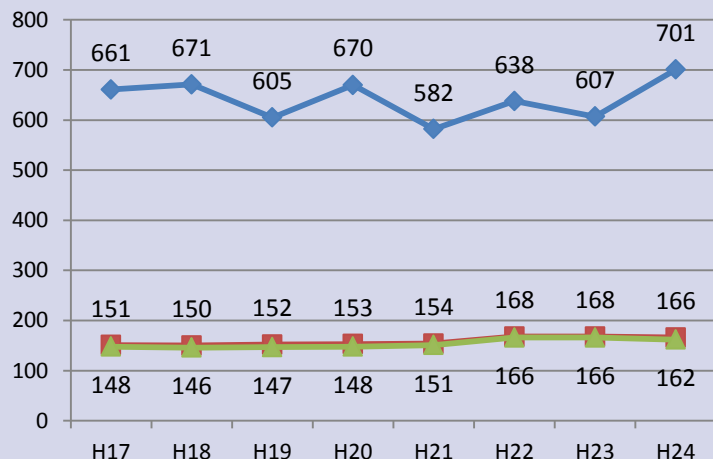


● 受験者 ■ 合格者 ▲ 入学者

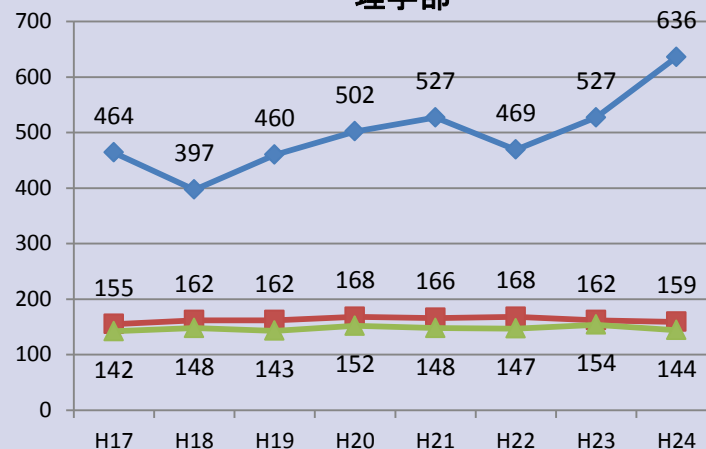
2 学生関連

大阪市立大学の入学試験状況(その2)

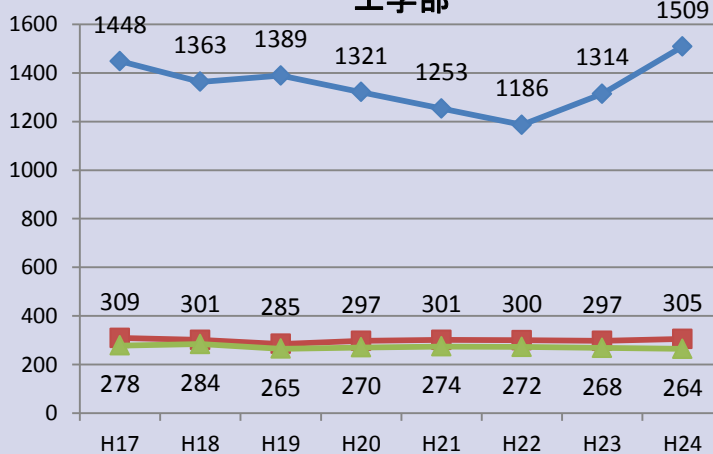
文学部



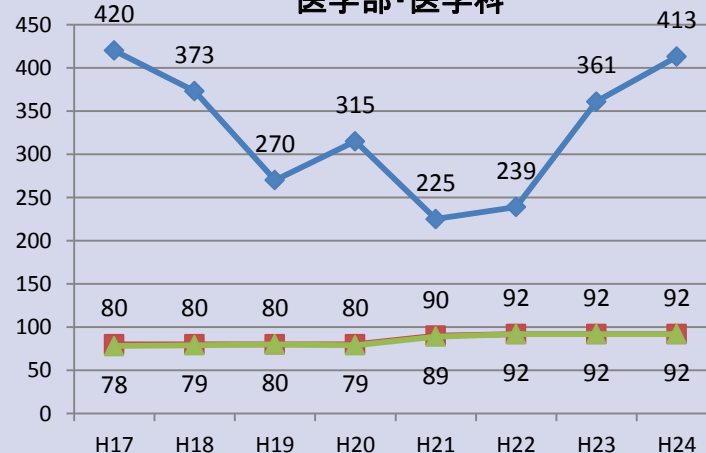
理学部



工学部



医学部・医学科

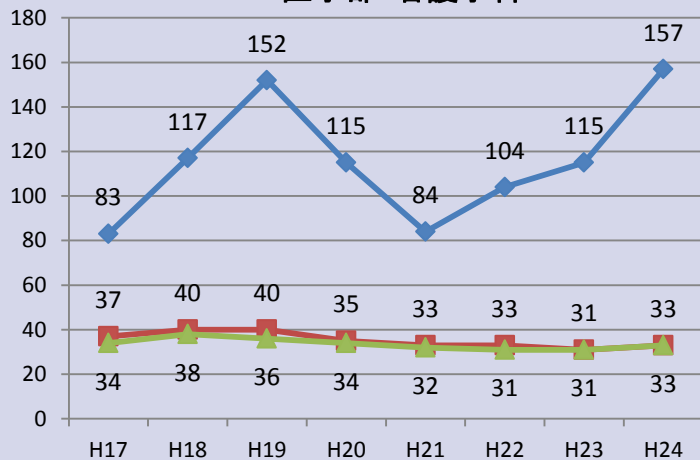


● 受験者 ■ 合格者 ▲ 入学者

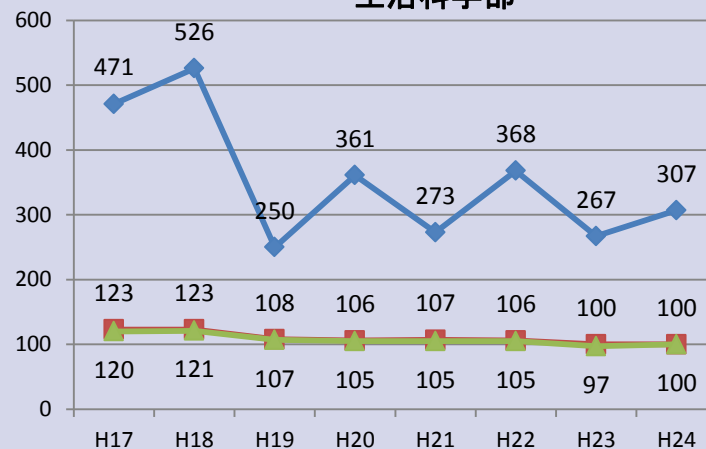
2 学生関連

大阪市立大学の入学試験状況(その3)

医学部・看護学科



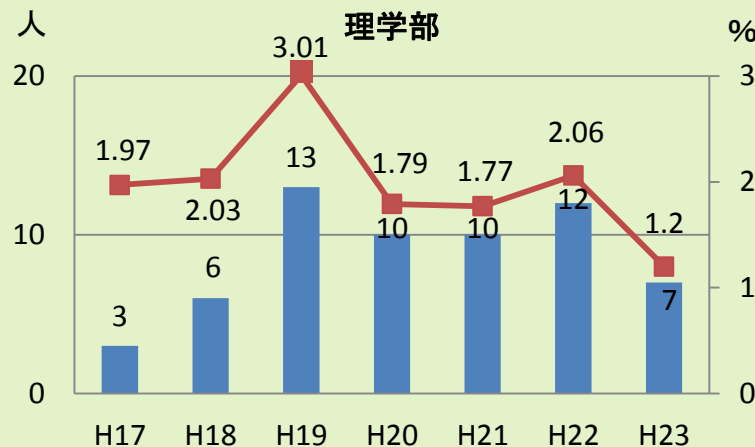
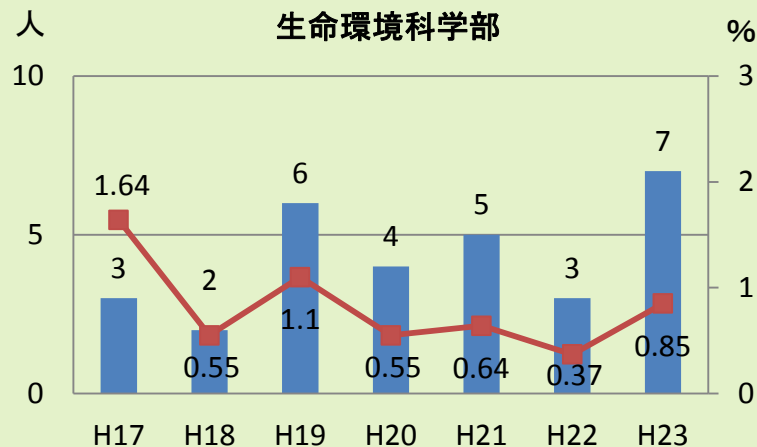
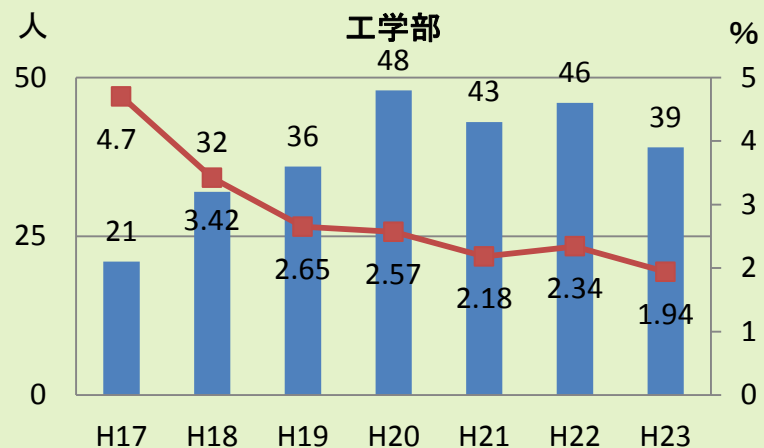
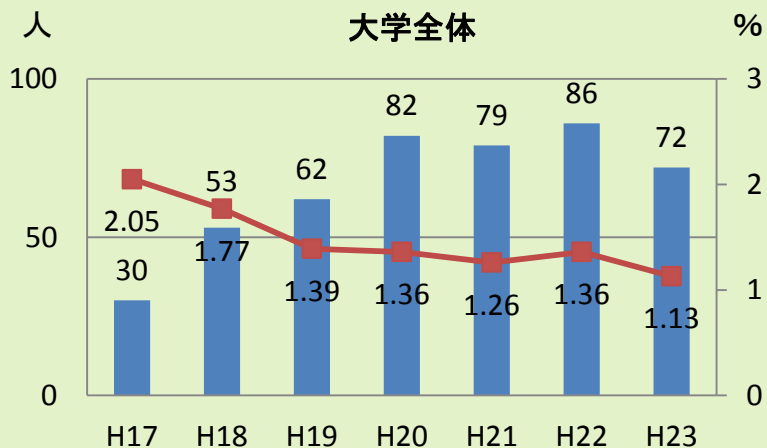
生活科学部



● 受験者 ■ 合格者 ▲ 入学者

2 学生関連

大阪府立大学の中退者数(その1)



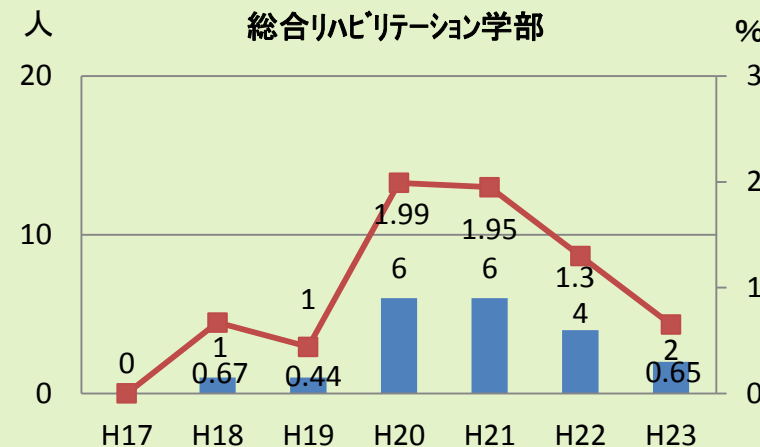
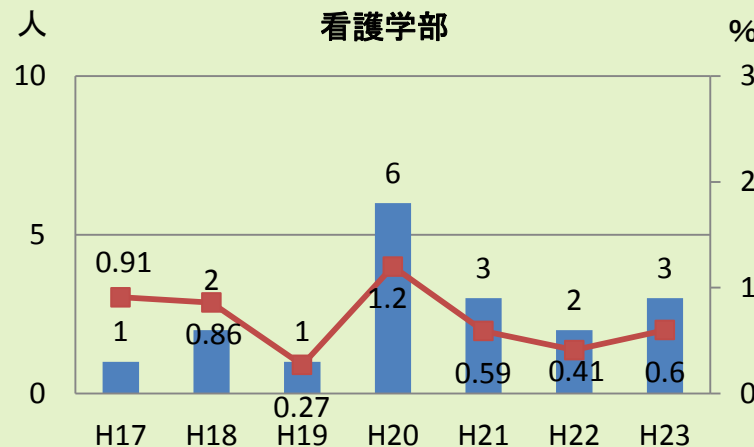
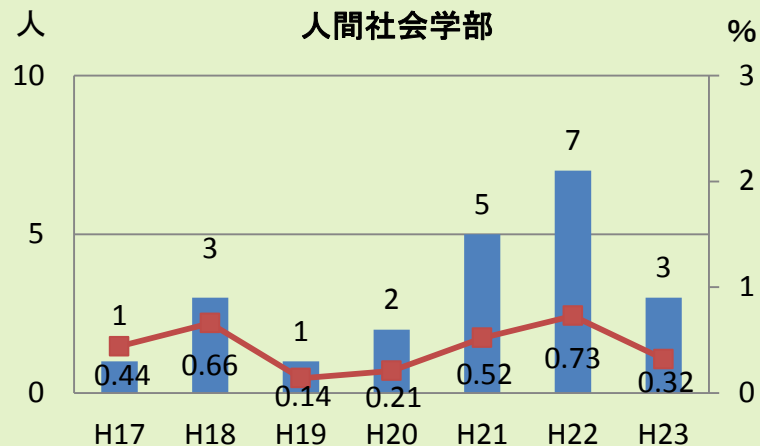
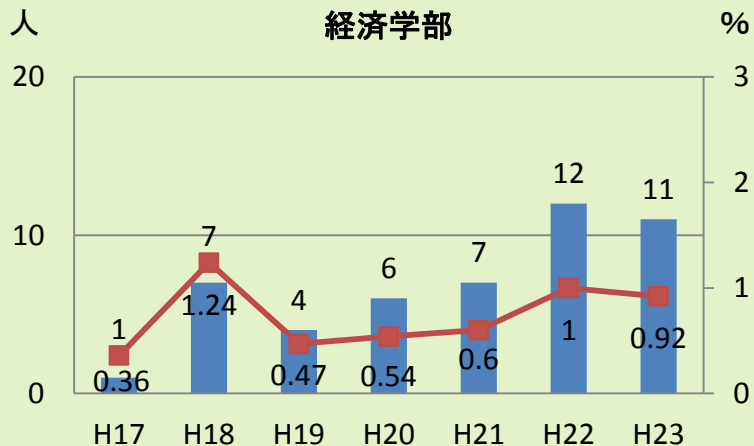
※旧府大、女子大、看護大の退学者数は含まない

■ 退学者数

■ 退学率

2 学生関連

大阪府立大学の中退者数(その2)



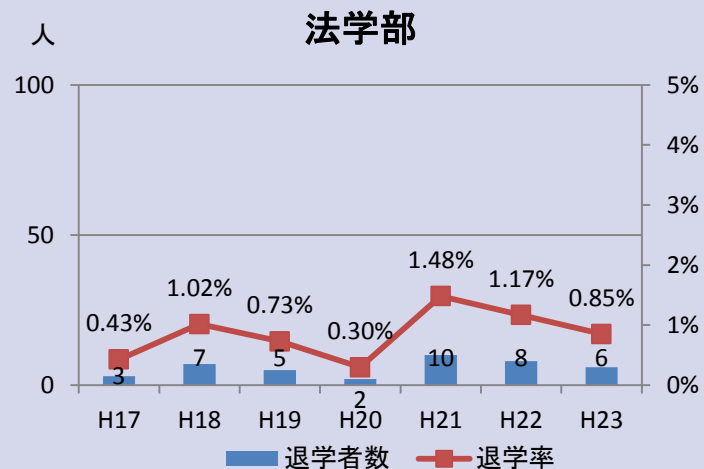
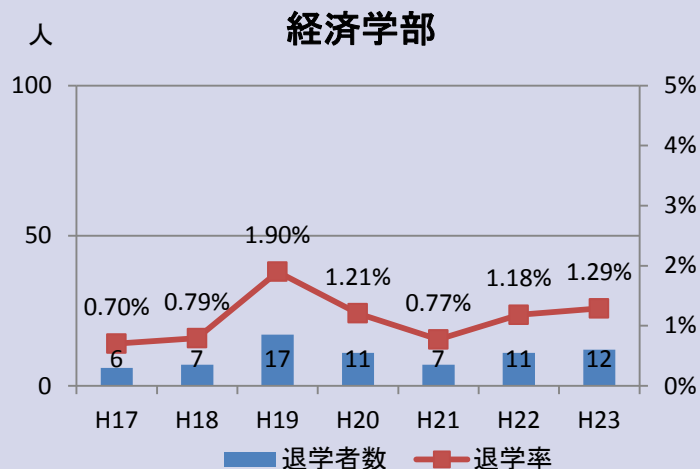
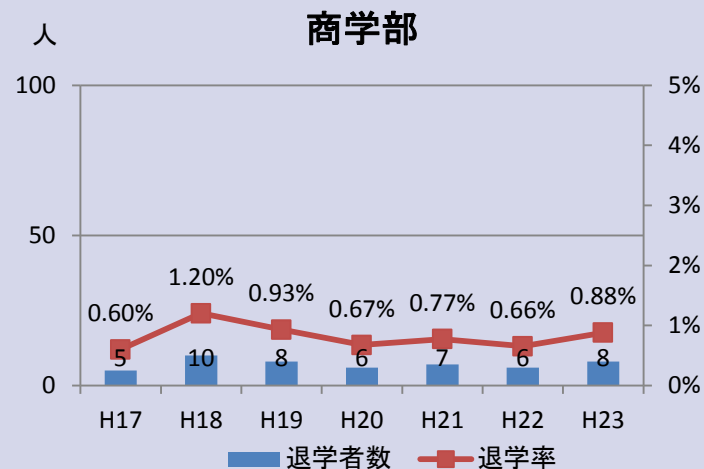
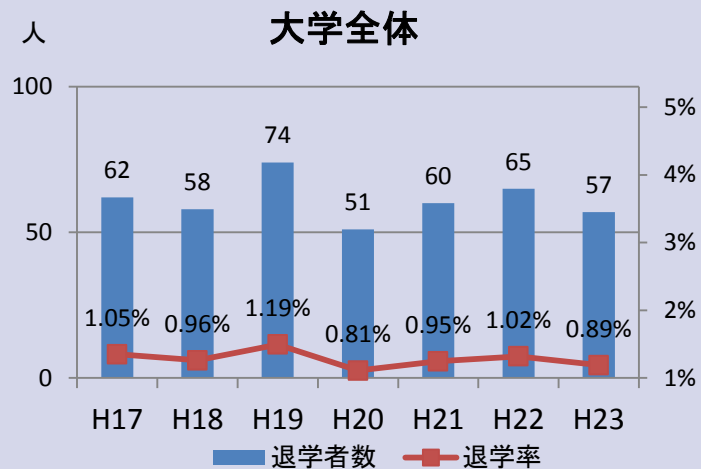
※旧府大、女子大、看護大の退学者数は含まない

■ 退学者数

■ 退学率

2 学生関連

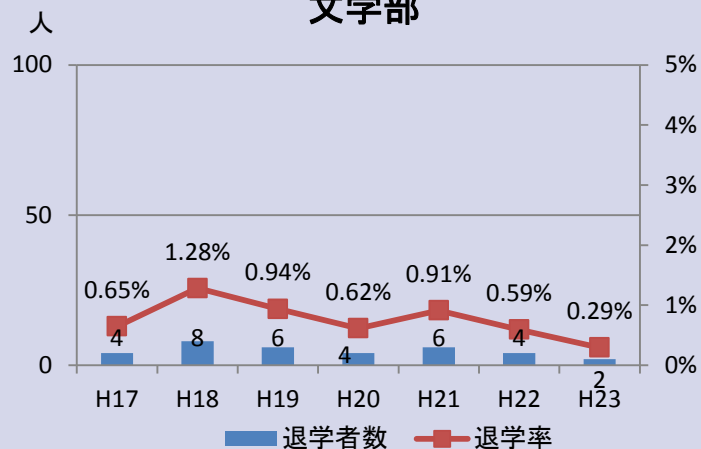
大阪市立大学の中退者数(その1)



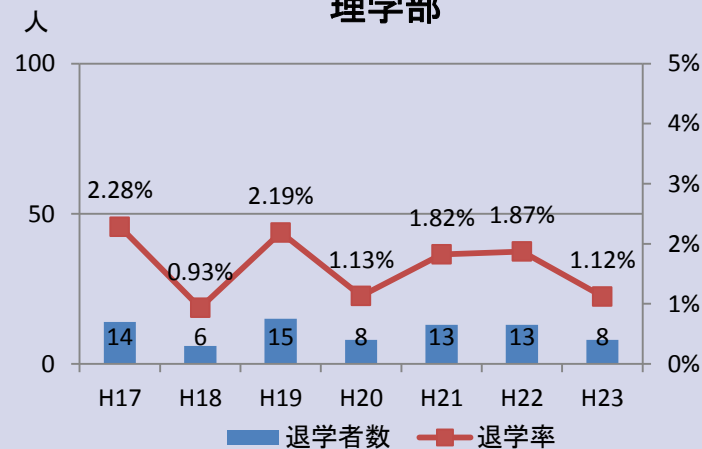
2 学生関連

大阪市立大学の中退者数(その2)

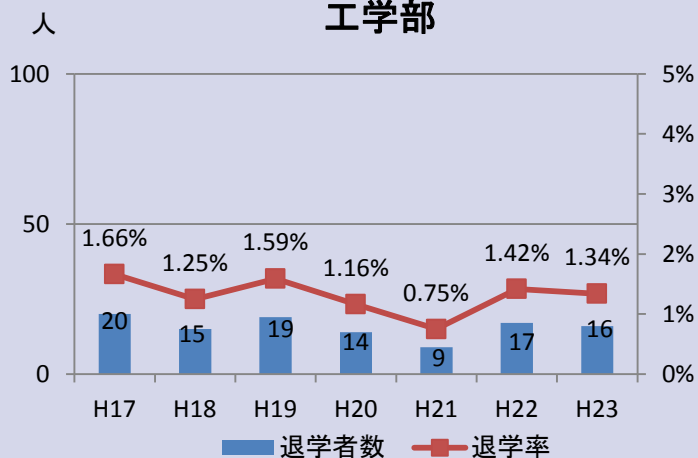
文学部



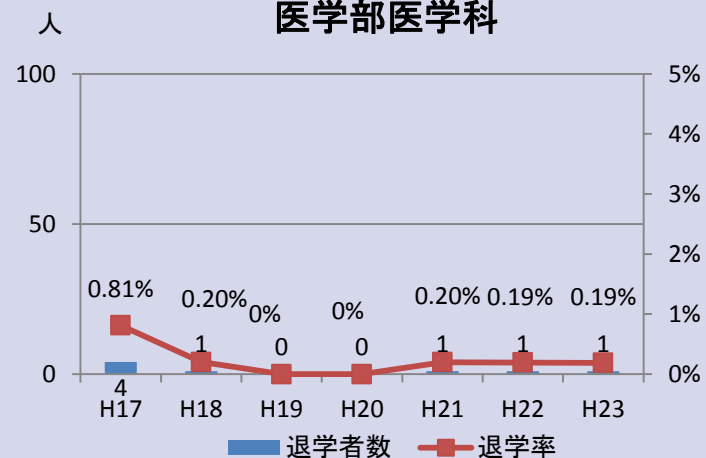
理学部



工学部

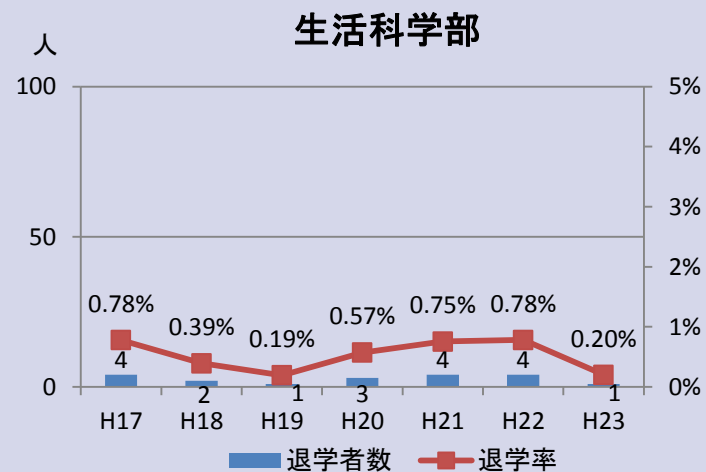
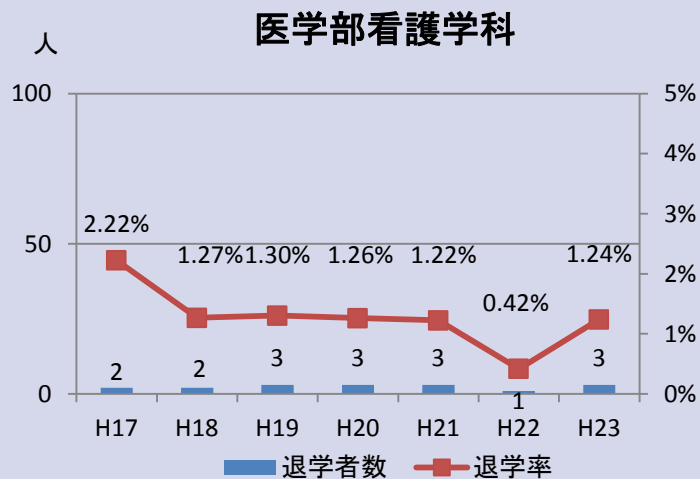


医学部医学科



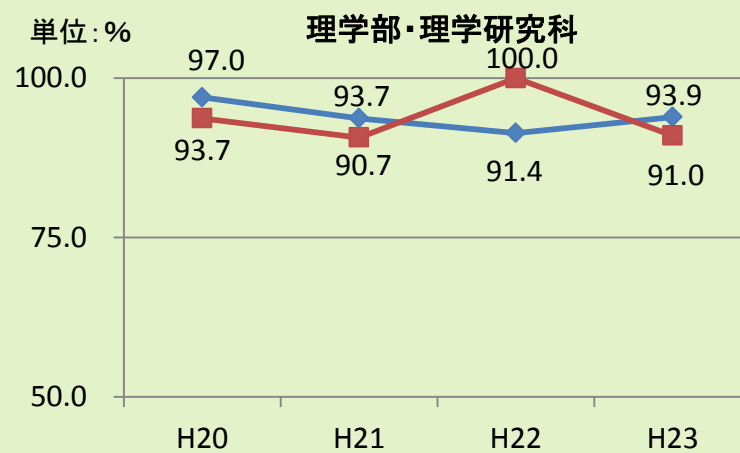
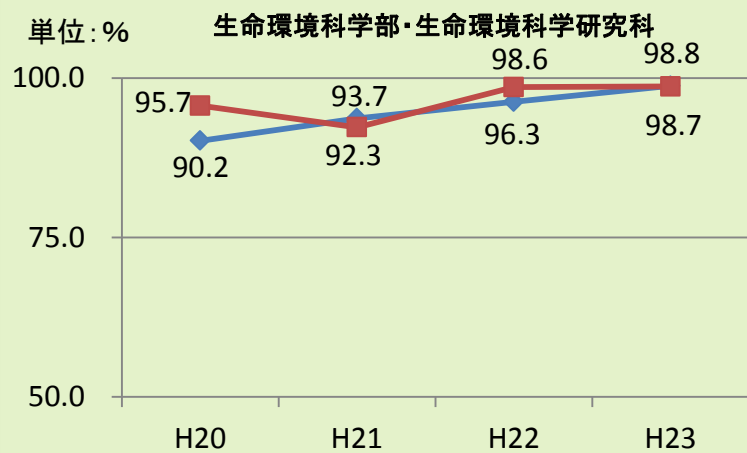
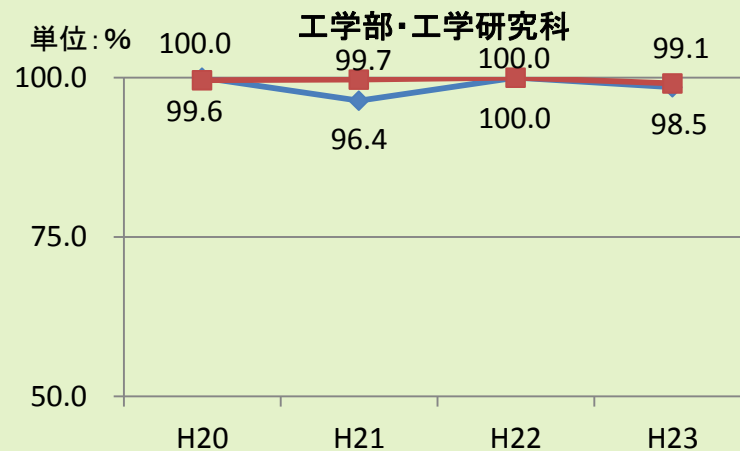
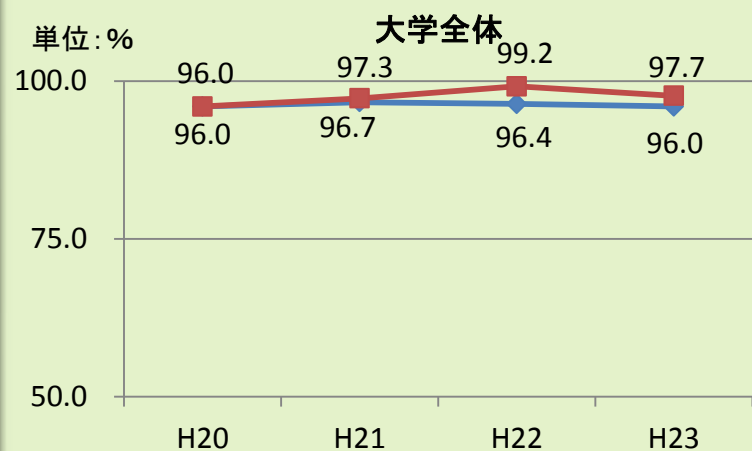
2 学生関連

大阪市立大学の中退者数(その3)



2 学生関連

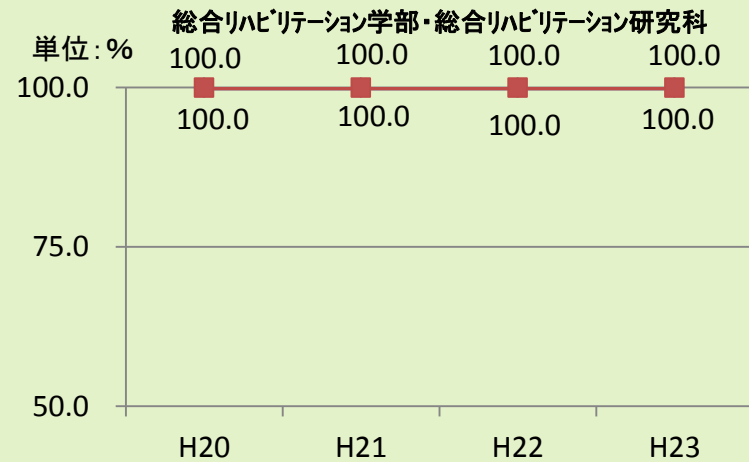
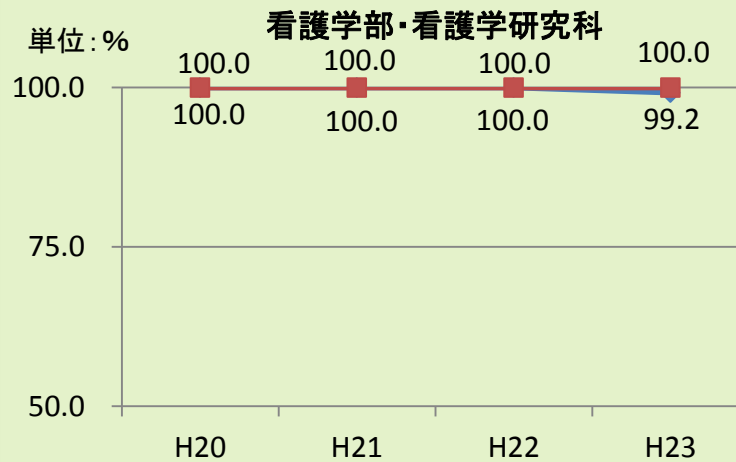
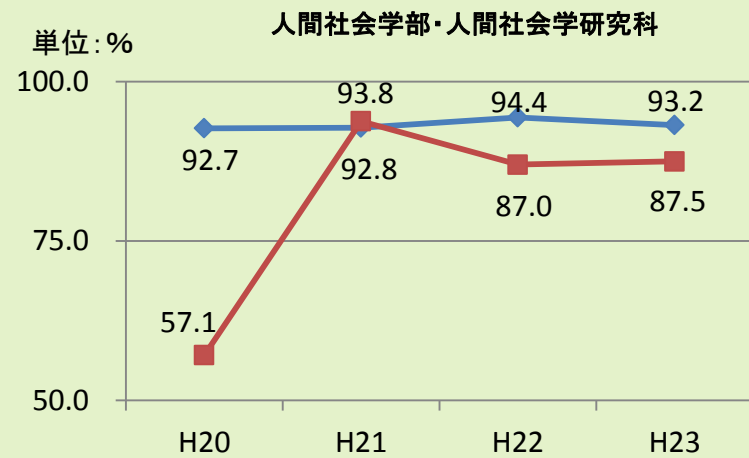
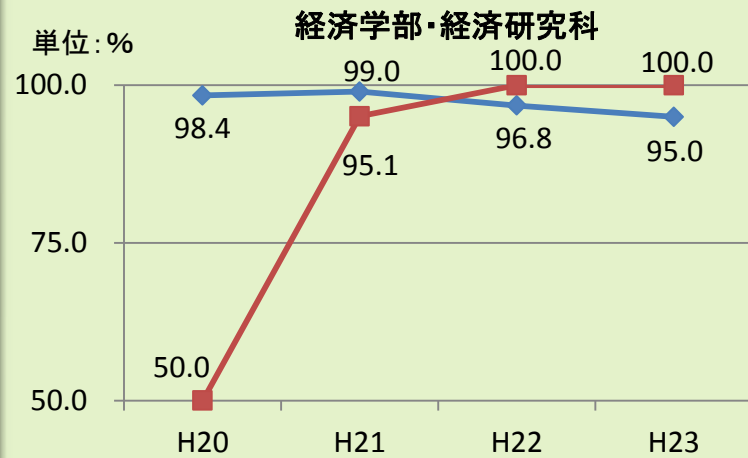
大阪府立大学の就職率(その1)



学部 大学院

2 学生関連

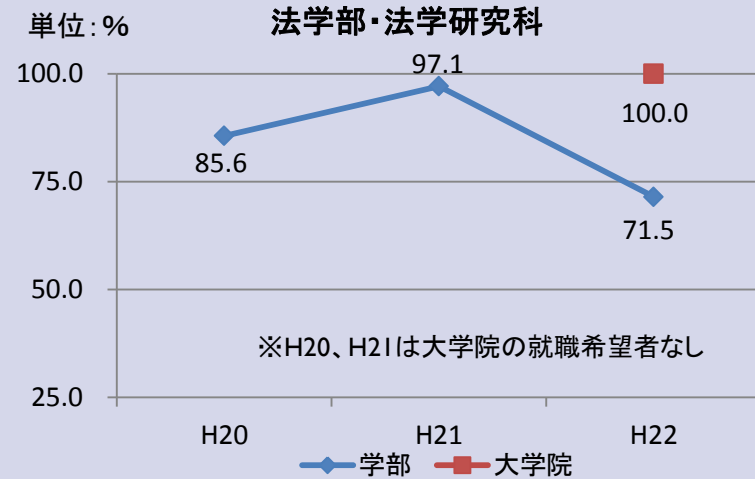
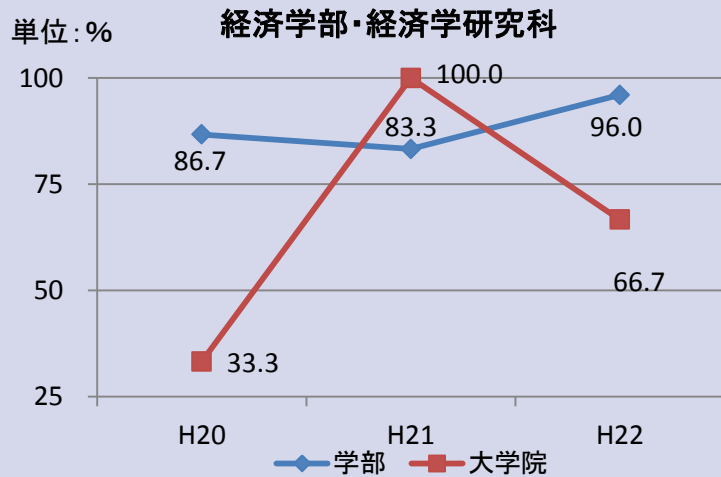
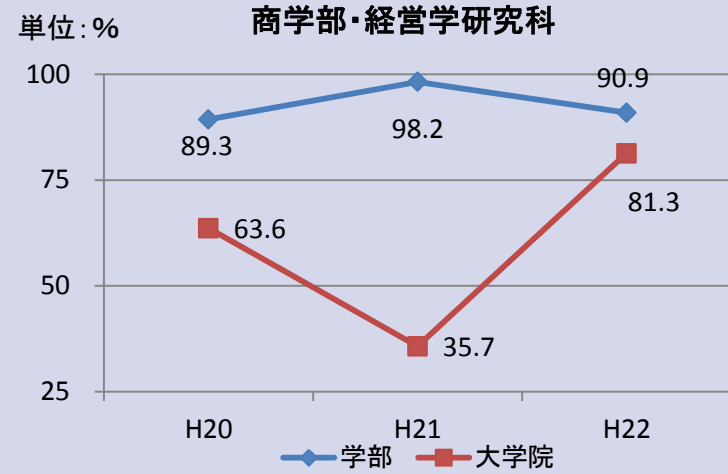
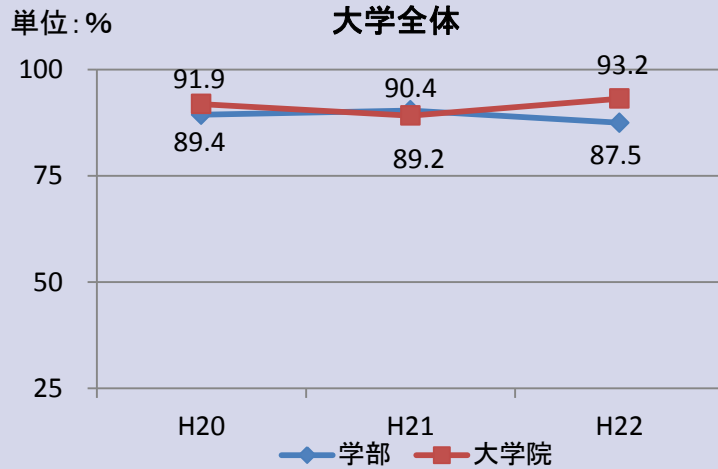
大阪府立大学の就職率(その2)



◆ 学部 ■ 大学院

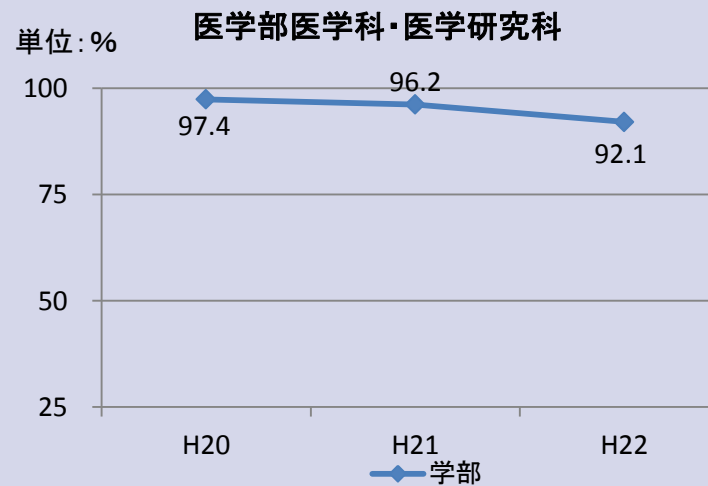
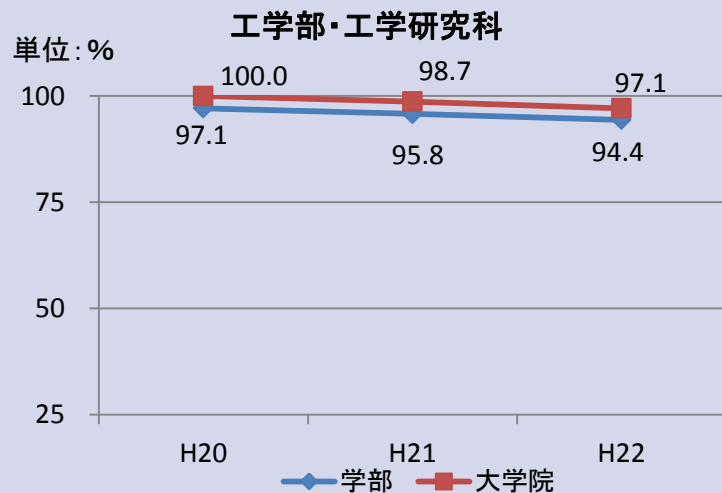
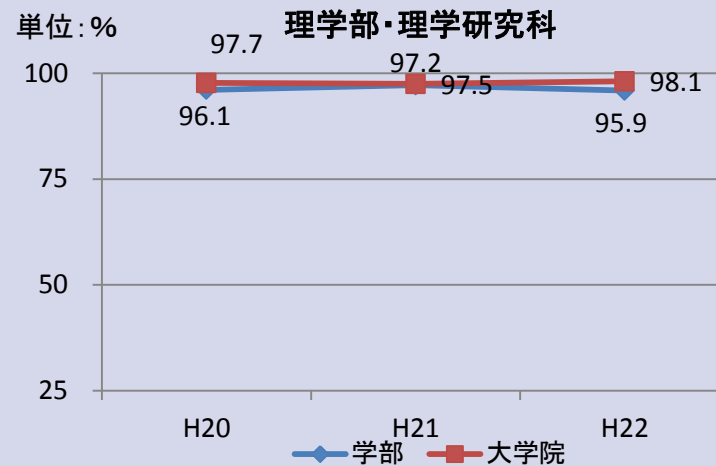
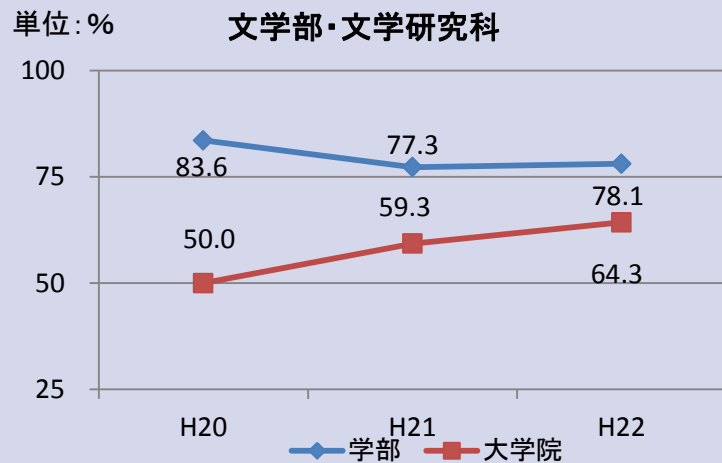
2 学生関連

大阪市立大学の就職率(その1)



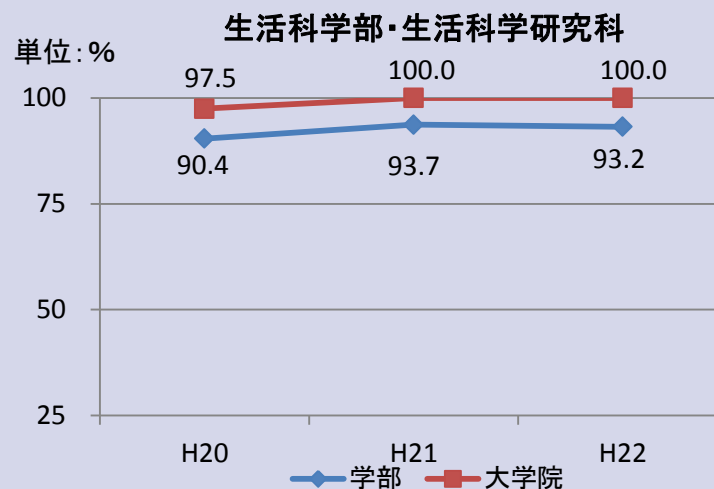
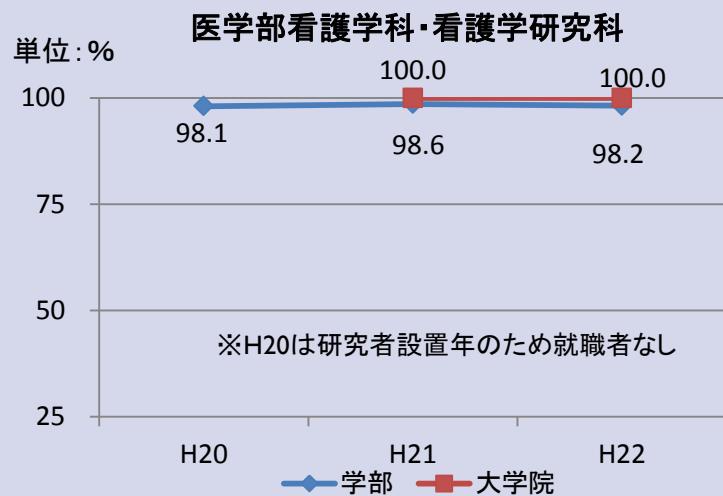
2 学生関連

大阪市立大学の就職率(その2)



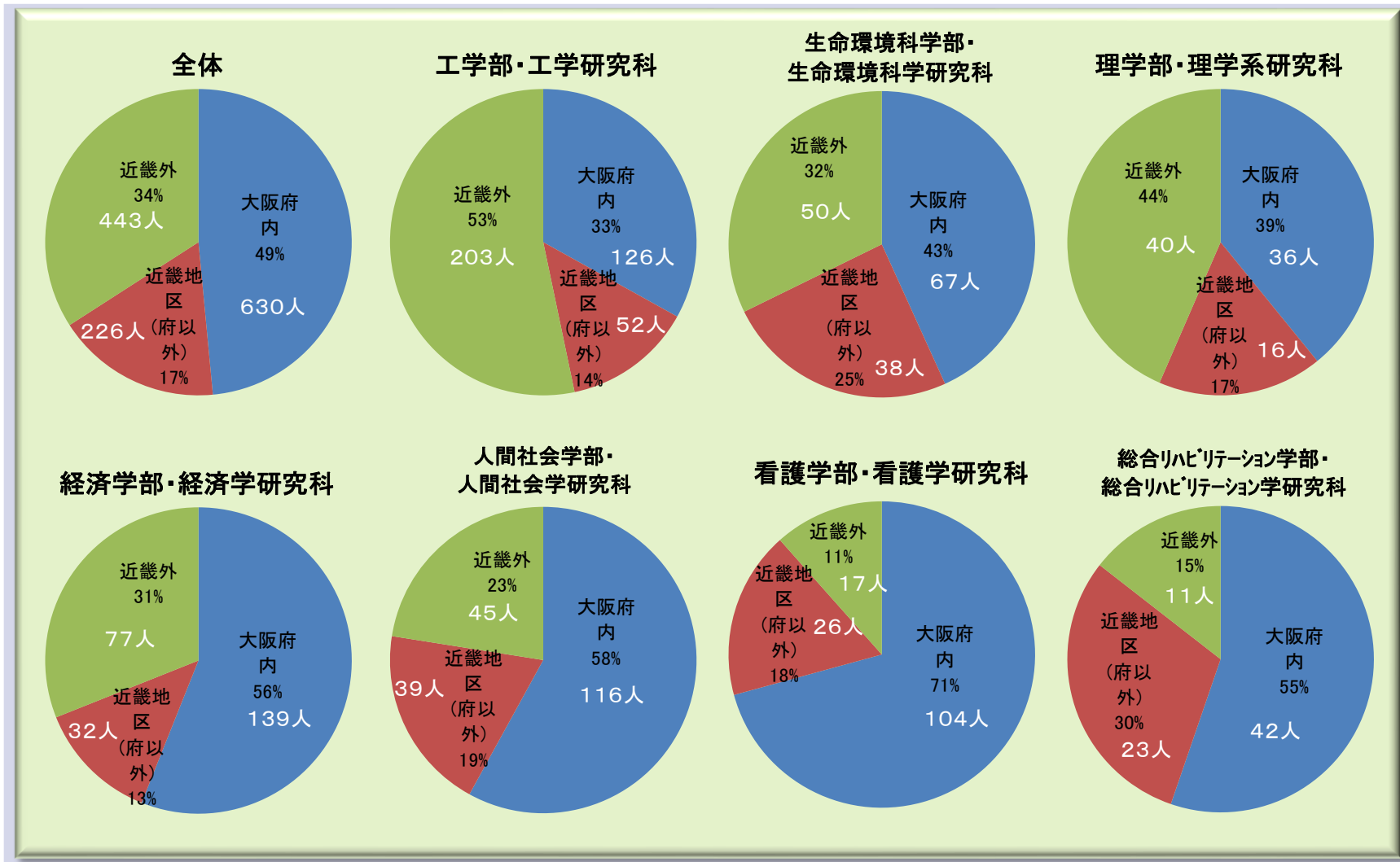
2 学生関連

大阪市立大学の就職率(その3)



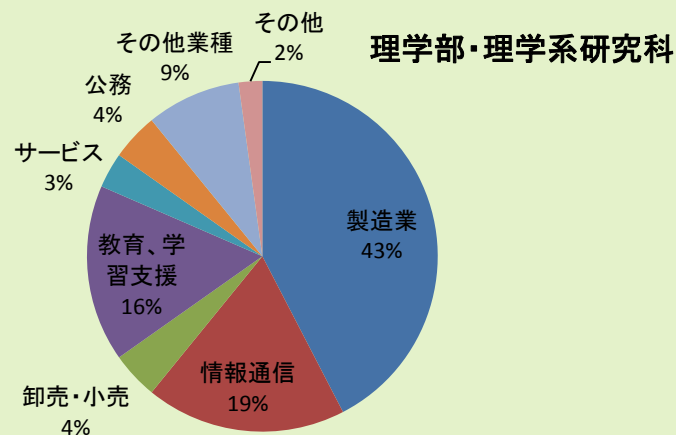
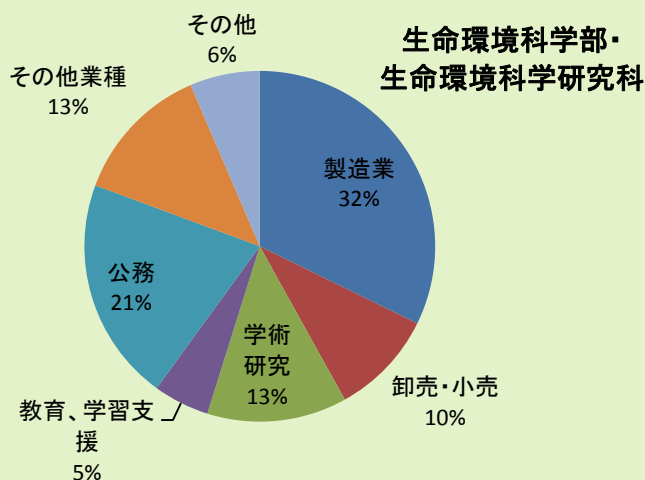
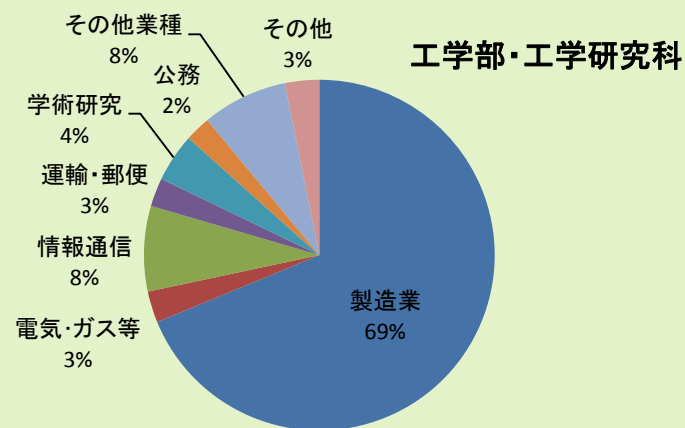
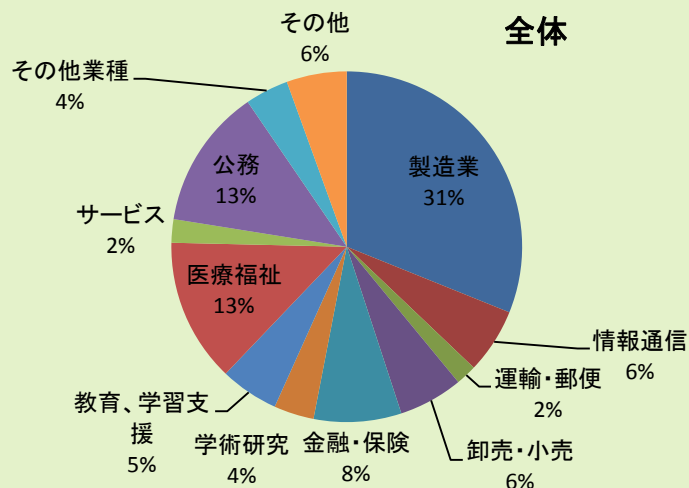
2 学生関連

大阪府立大学の地域別就職状況(平成23年度)



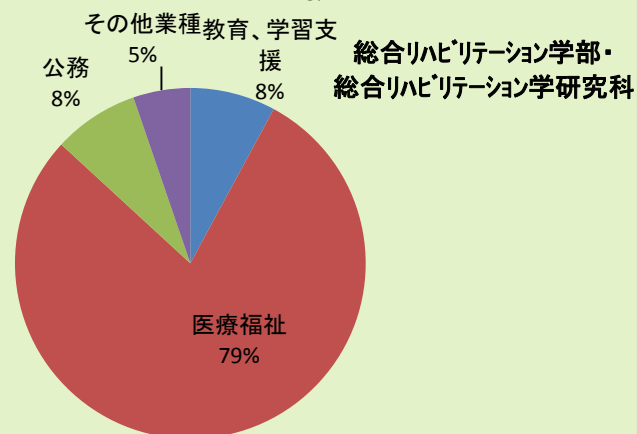
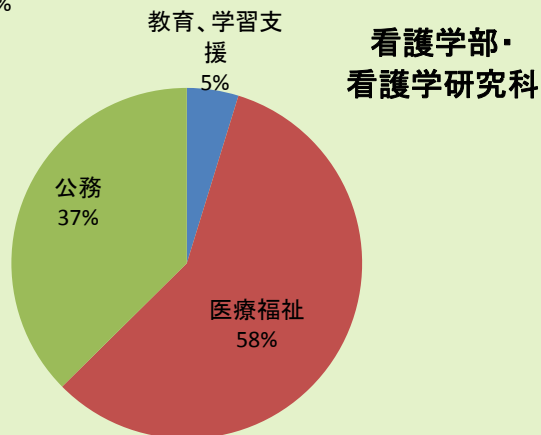
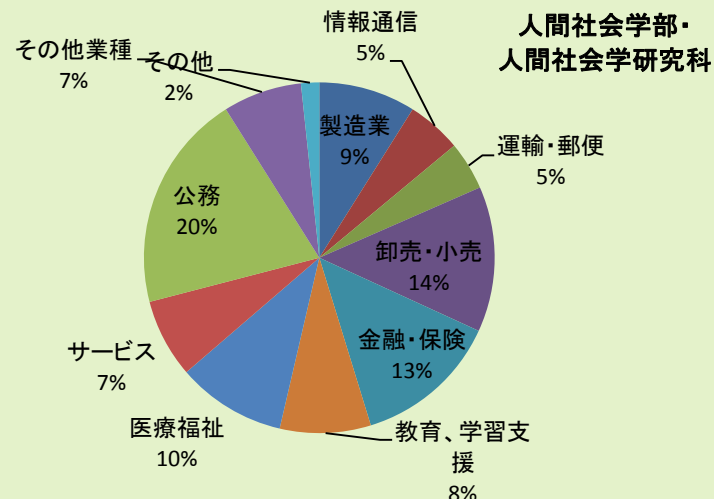
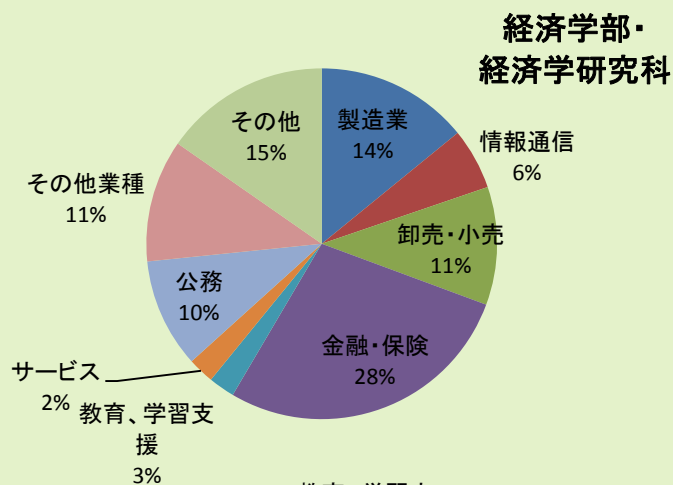
2 学生関連

大阪府立大学の業種別就職状況(平成23年度)(その1)



2 学生関連

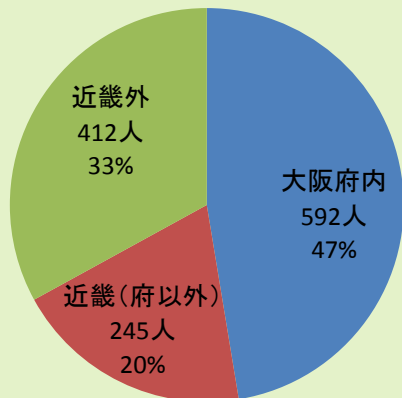
大阪府立大学の業種別就職状況(平成23年度)(その2)



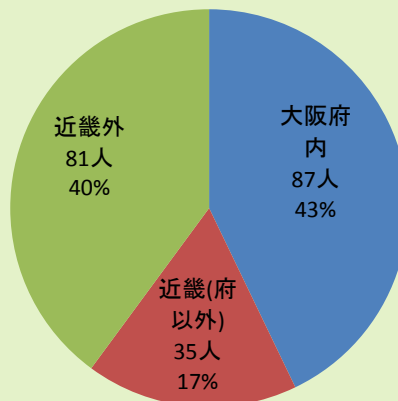
2 学生関連

大阪市立大学の地域別就職状況(平成22年度) (その1)

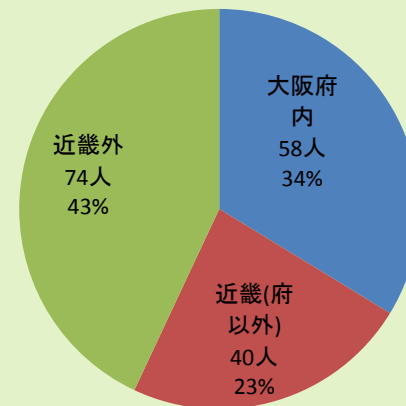
全体



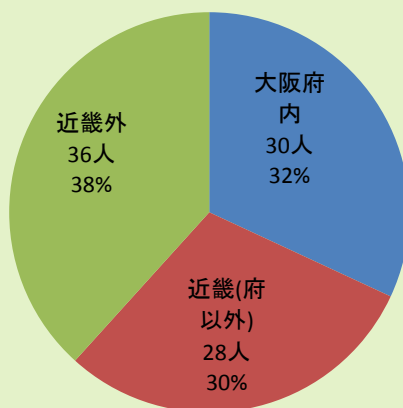
商学部・経営学研究科



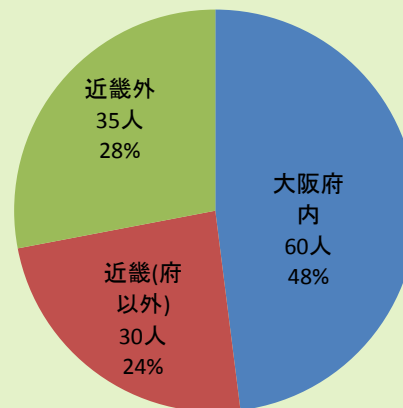
経済学部・経済学研究科



法学部・法学研究科



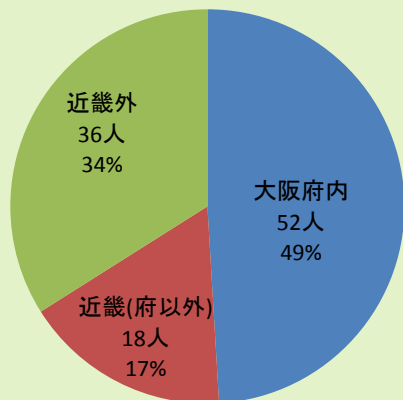
文学部・文学研究科



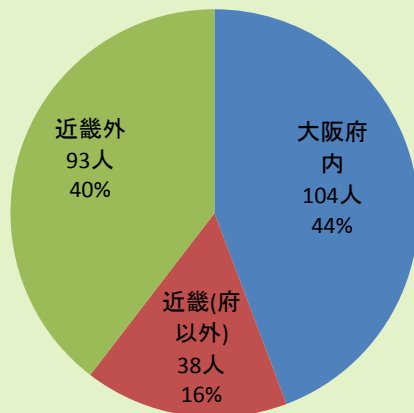
2 学生関連

大阪市立大学の地域別就職状況(平成22年度) (その2)

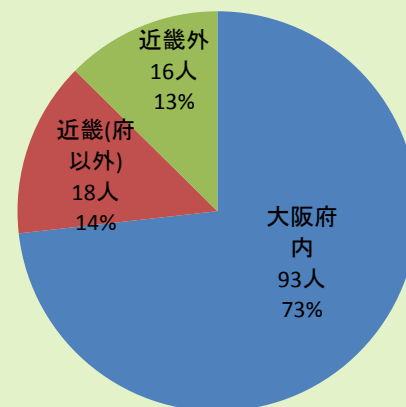
理学部・理学研究科



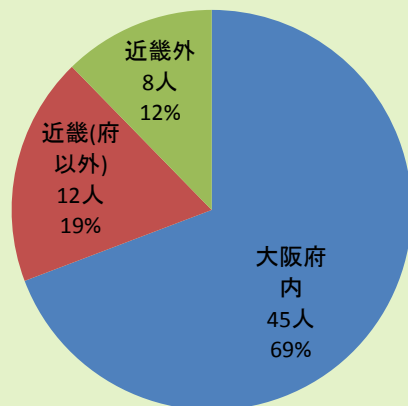
工学部・工学研究科



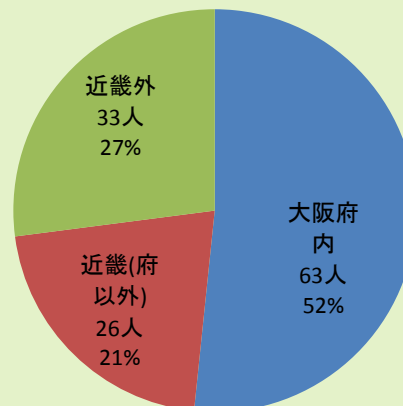
医学部医学科・医学研究科



医学部看護学科・看護学研究科

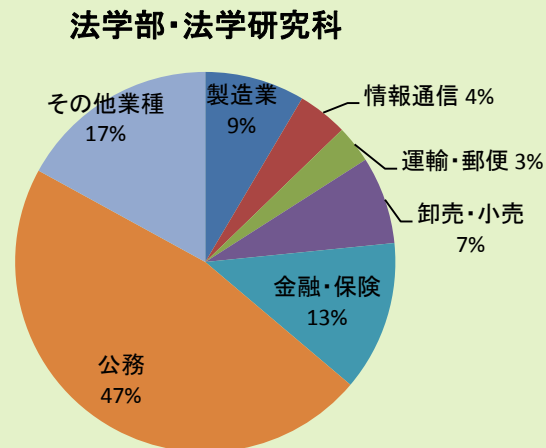
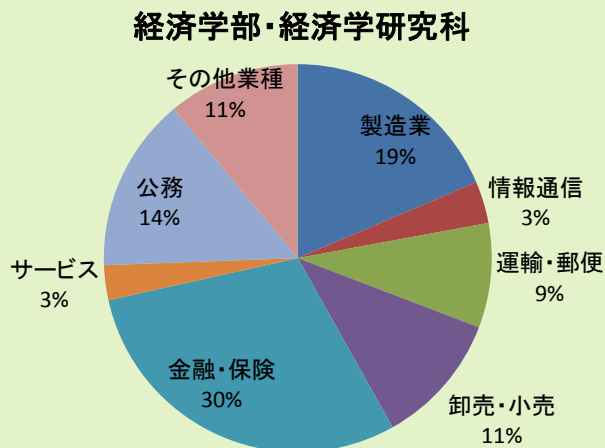
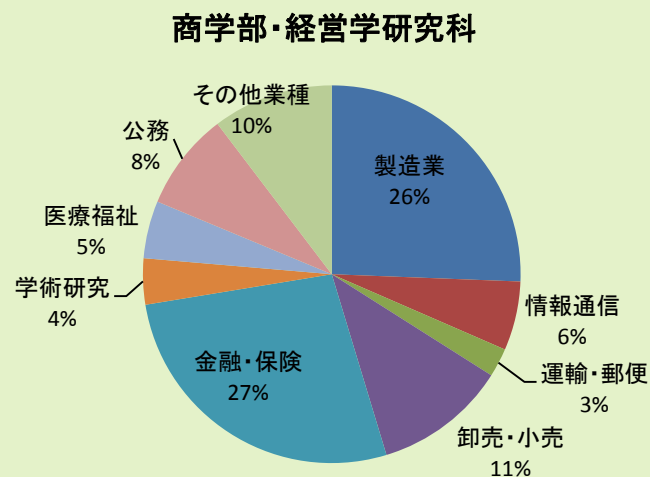
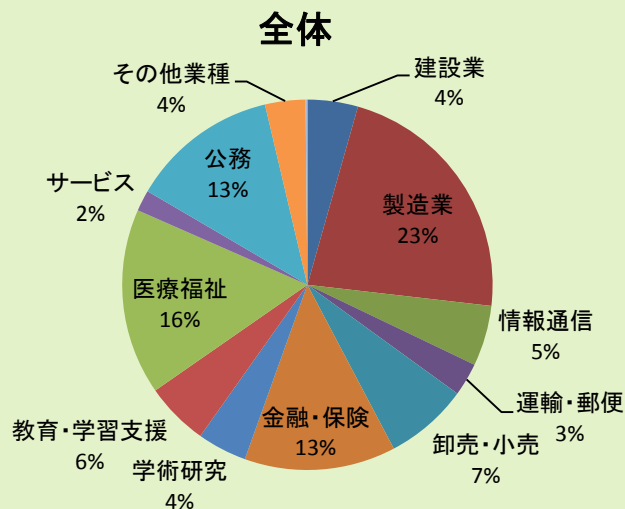


生活科学部・生活科学研究科



2 学生関連

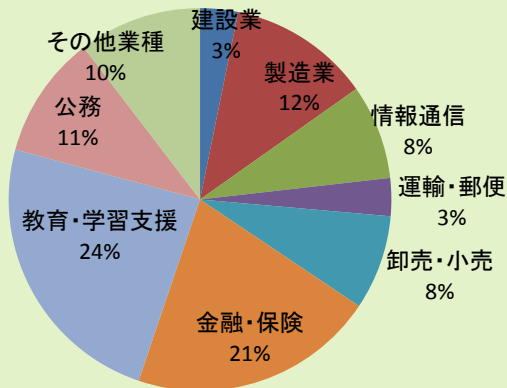
大阪市立大学の業種別就職状況(平成22年度) (その1)



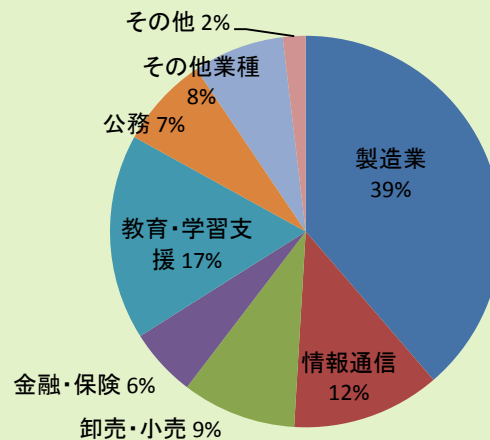
2 学生関連

大阪市立大学の業種別就職状況(平成22年度) (その2)

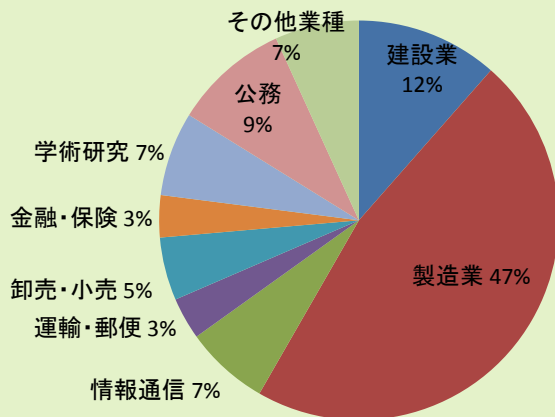
文学部・文学研究科



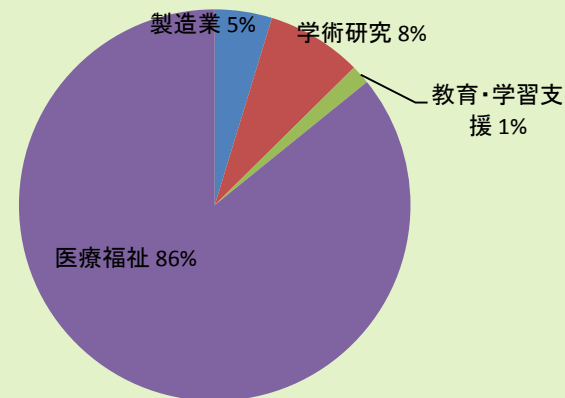
理学部・理学研究科



工学部・工学研究科



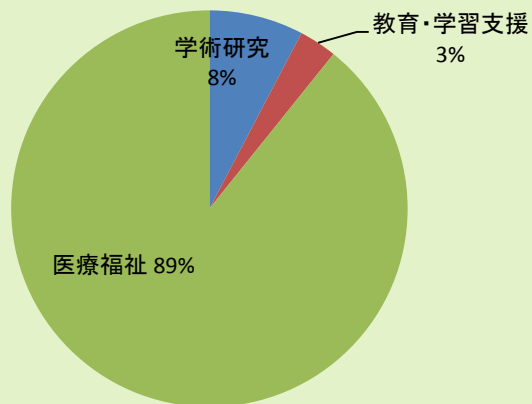
医学部医学科・医学研究科



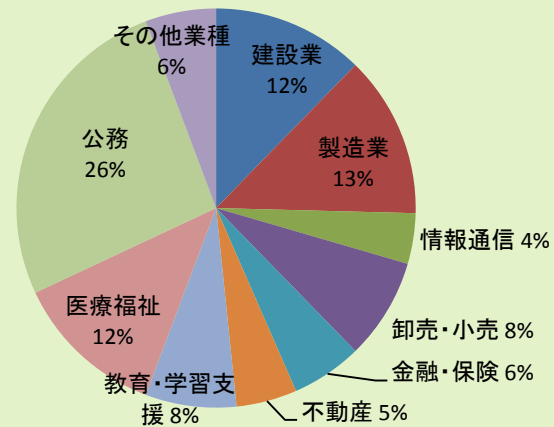
2 学生関連

大阪市立大学の業種別就職状況(平成22年度) (その3)

医学部看護学科・看護学研究科



生活科学部・生活科学研究科



2 学生関連

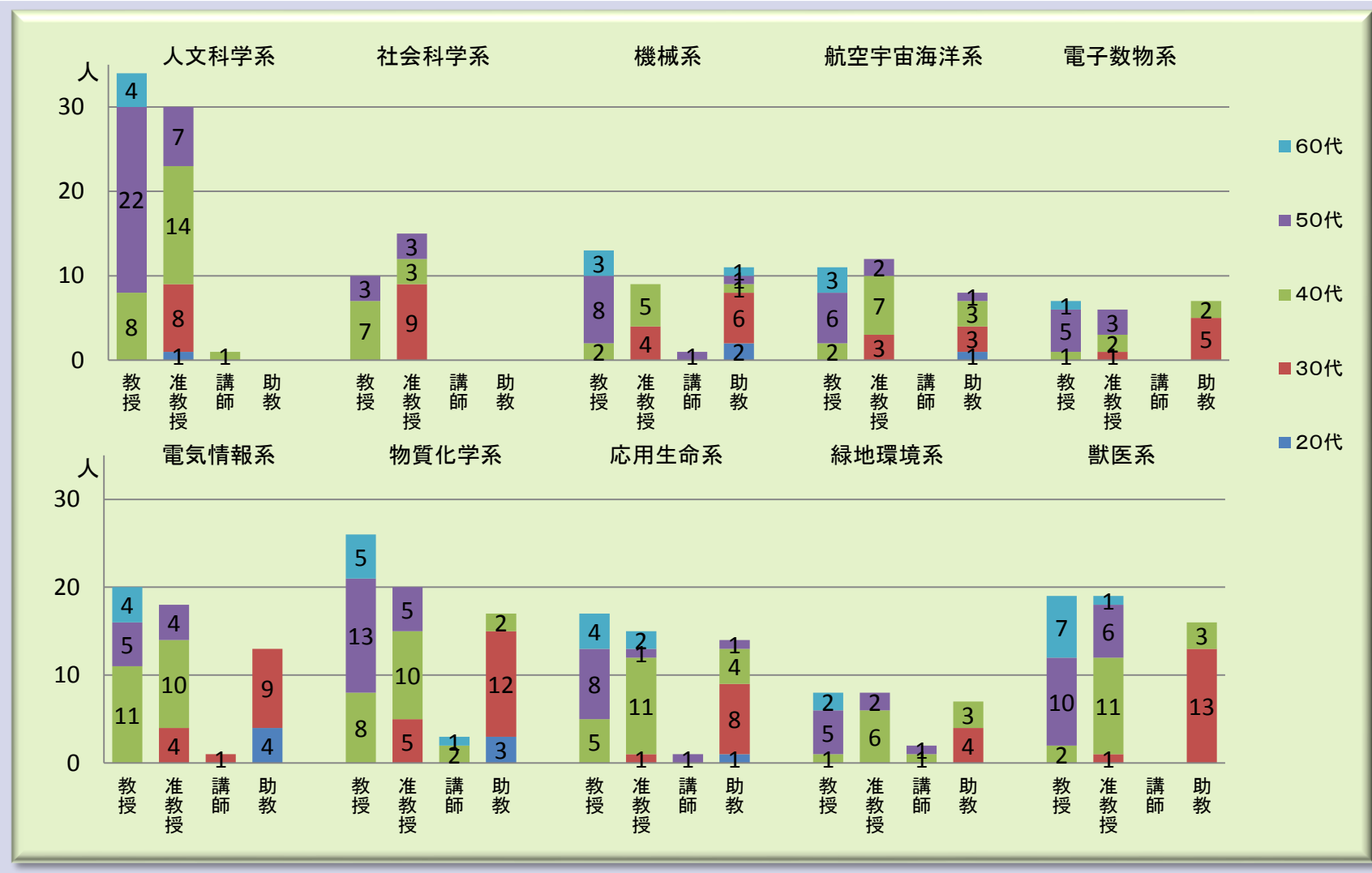
項目		大阪府立大学 「H23年度卒業生アンケート」自由記述欄抜粋	大阪府立大学 「H22年度学生生活実態調査」自由記述欄抜粋
学生アンケート	教学関係	<ul style="list-style-type: none"> ・教員により、授業内容、指導レベルに差がある ・CAP制度の廃止 ・授業の充実(英語による授業など国際化に対応した授業や国家試験対策授業など) ・履修科目の選択の幅を増やす <p>など</p>	<ul style="list-style-type: none"> ・授業の国際化、グローバル化 ・実務やキャリアに活かせる力を養成する授業内容 ・受講定員の適正化、少人数化 ・履修科目制限の見直し ・一般教養のコマ数の充実 ・外部講師の積極的な招聘 <p>など</p>
	設備・備品関係	<ul style="list-style-type: none"> ・学内無線LANの環境整備 ・パソコンの増設 ・図書の実充 ・自習スペースの増加 <p>など</p>	<ul style="list-style-type: none"> ・学舎の改修、改装、清掃 ・パソコン、ネット環境の充実 ・学内施設の開放 ・バリアフリー化の推進 ・キャンパスのセキュリティ強化 ・駐輪場の整備、拡充 <p>など</p>
	その他	<ul style="list-style-type: none"> ・テニスコートの使用時間の緩和 ・食堂・図書館等の開館時間の延長 ・生協・食堂の充実 ・窓口職員の対応の改善 ・学生への情報提供の充実・改善 ・奨学金の充実 ・就職支援の充実 <p>など</p>	<ul style="list-style-type: none"> ・市大での学生生活に満足 ・就職支援に関する情報提供、情報発信が(他大学に比べても)充実 ・授業料減免、奨学金制度の充実 ・キャンパス間の交流の促進 ・大学の積極的なPR(知名度向上) ・特色ある校風づくり <p>など</p>

※調査時期:平成24年1~3月
 調査対象:卒業予定者
 自由記述回答数 101(アンケート回収数936、回答率57.1%)

※調査時期:平成22年10月
 調査対象:学部学生3年生以上、前期博士2年生、後期博士3・4年生
 有効回収率 38.3% (有効回収数 1,763 / 対象学生数 4,603)

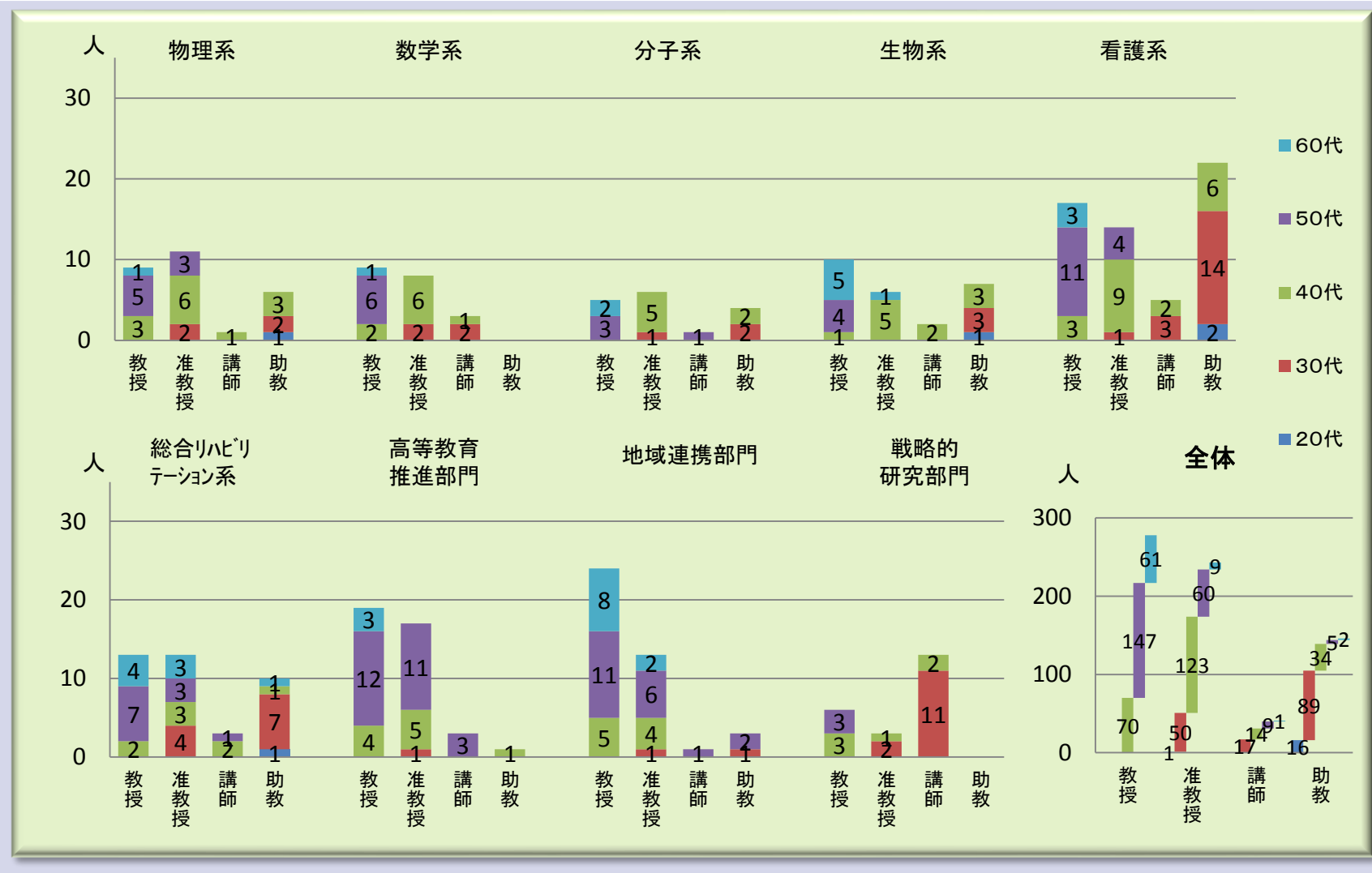
3 教員関連

大阪府立大学(学系毎の教員職階別・年代別人数)(その1)



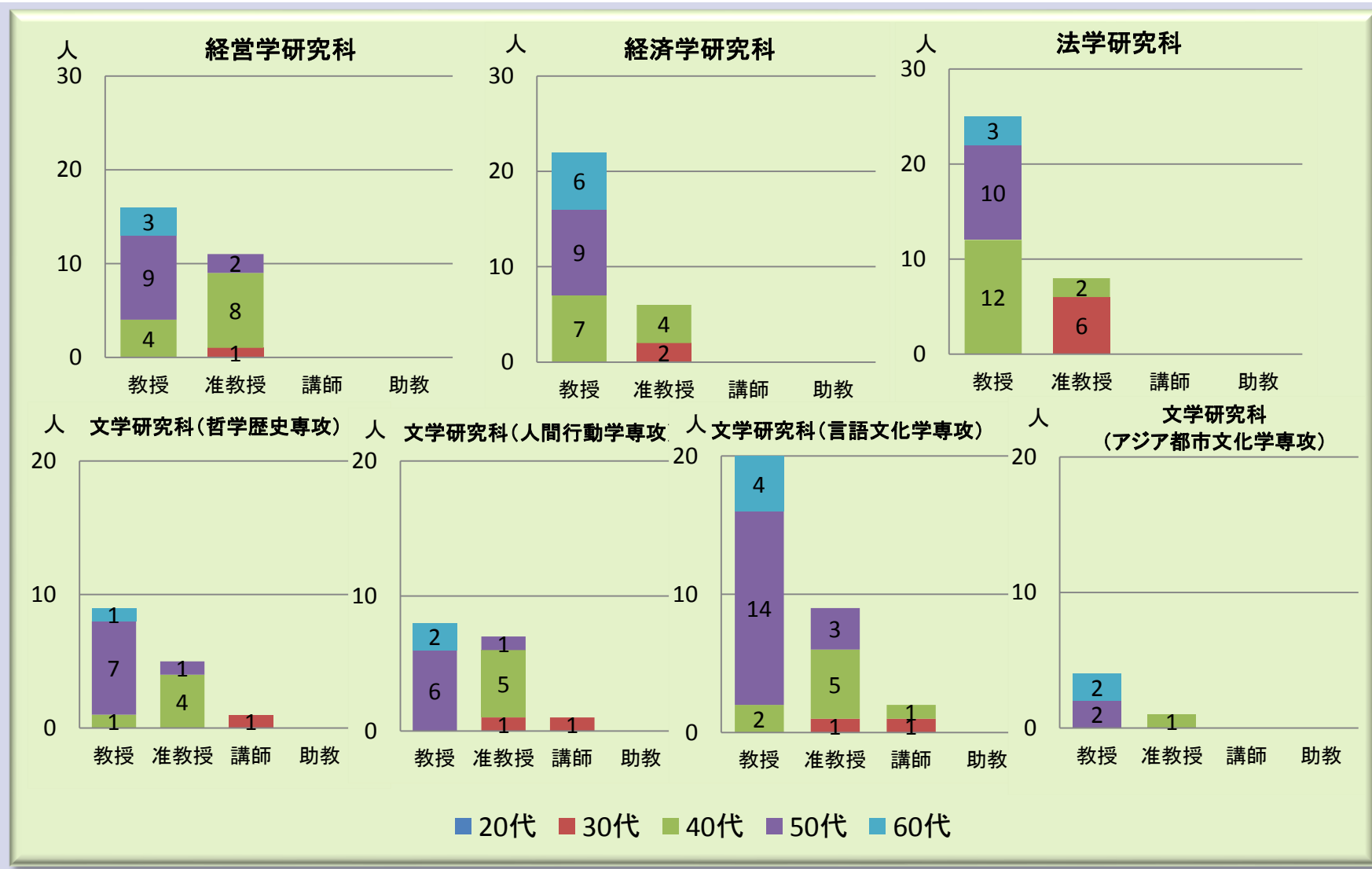
3 教員関連

大阪府立大学(学系毎の教員職階別・年代別人数)(その2)



3 教員関連

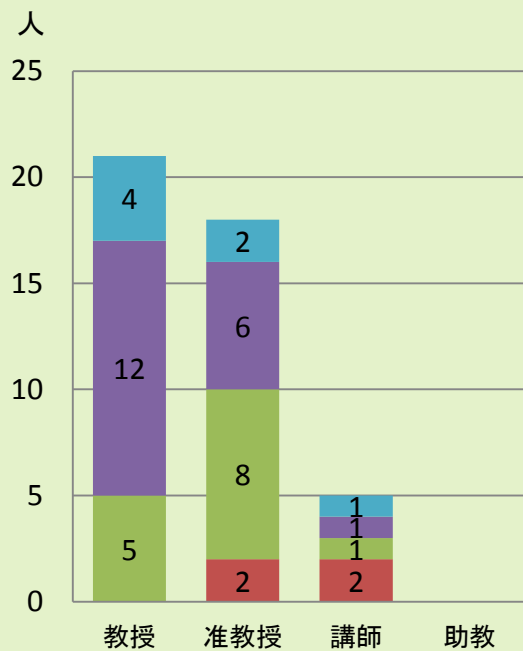
大阪市立大学(研究科毎の教員職階別・年代別人数)(その1)



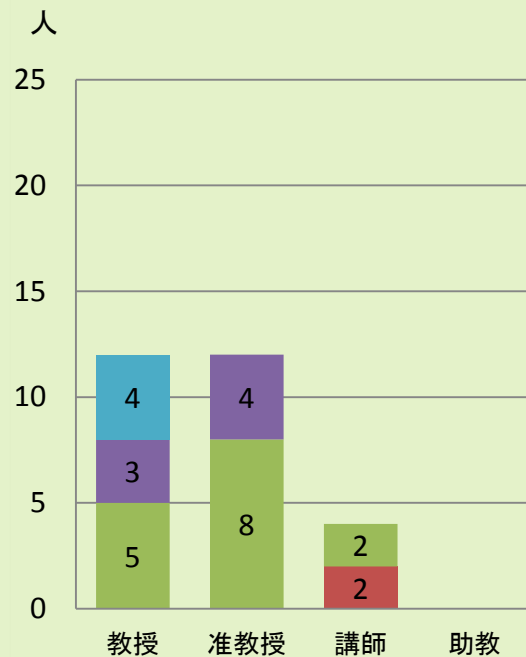
3 教員関連

大阪市立大学(研究科毎の教員職階別・年代別人数)(その2)

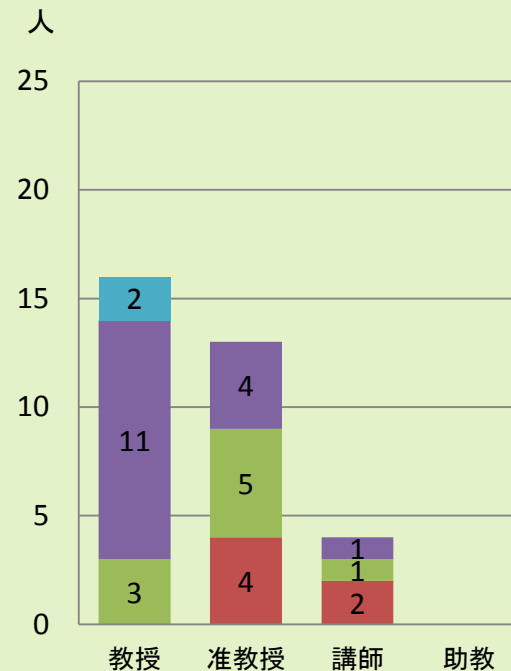
理学研究科(数物系専攻)



理学研究科(物質分子系専攻)



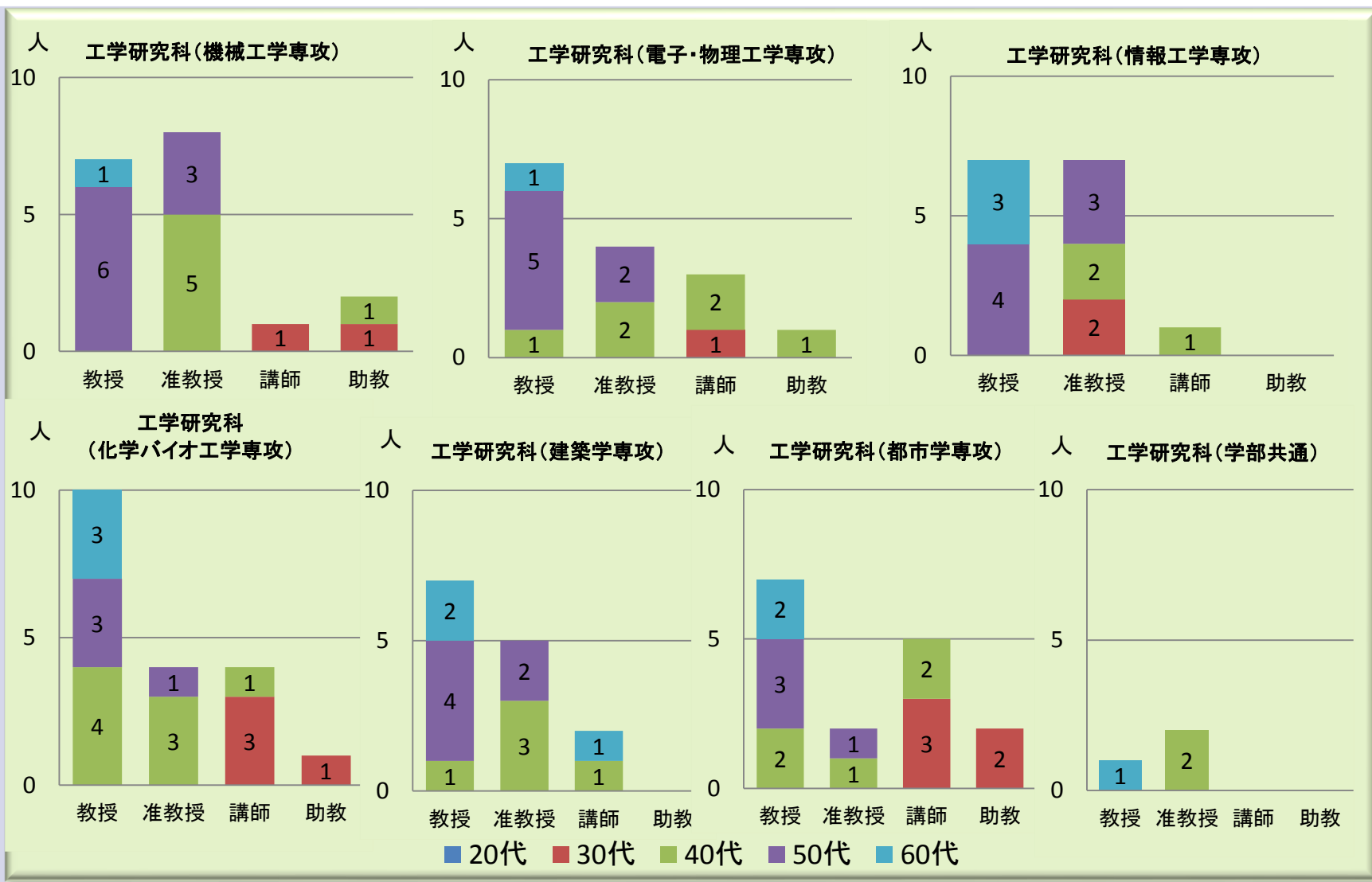
理学研究科(生物地球系専攻)



■ 20代 ■ 30代 ■ 40代 ■ 50代 ■ 60代

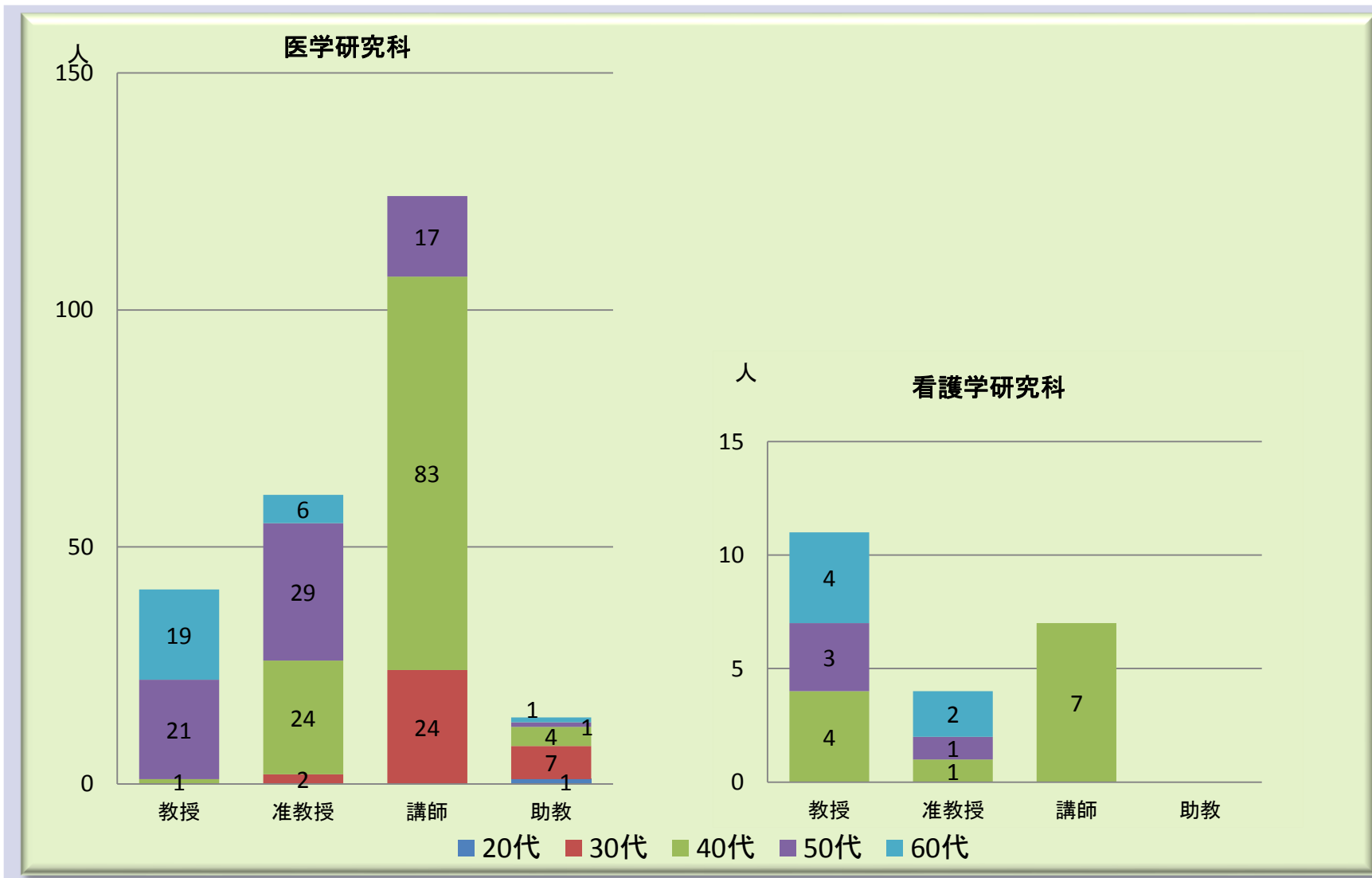
3 教員関連

大阪市立大学(研究科毎の教員職階別・年代別人数)(その3)



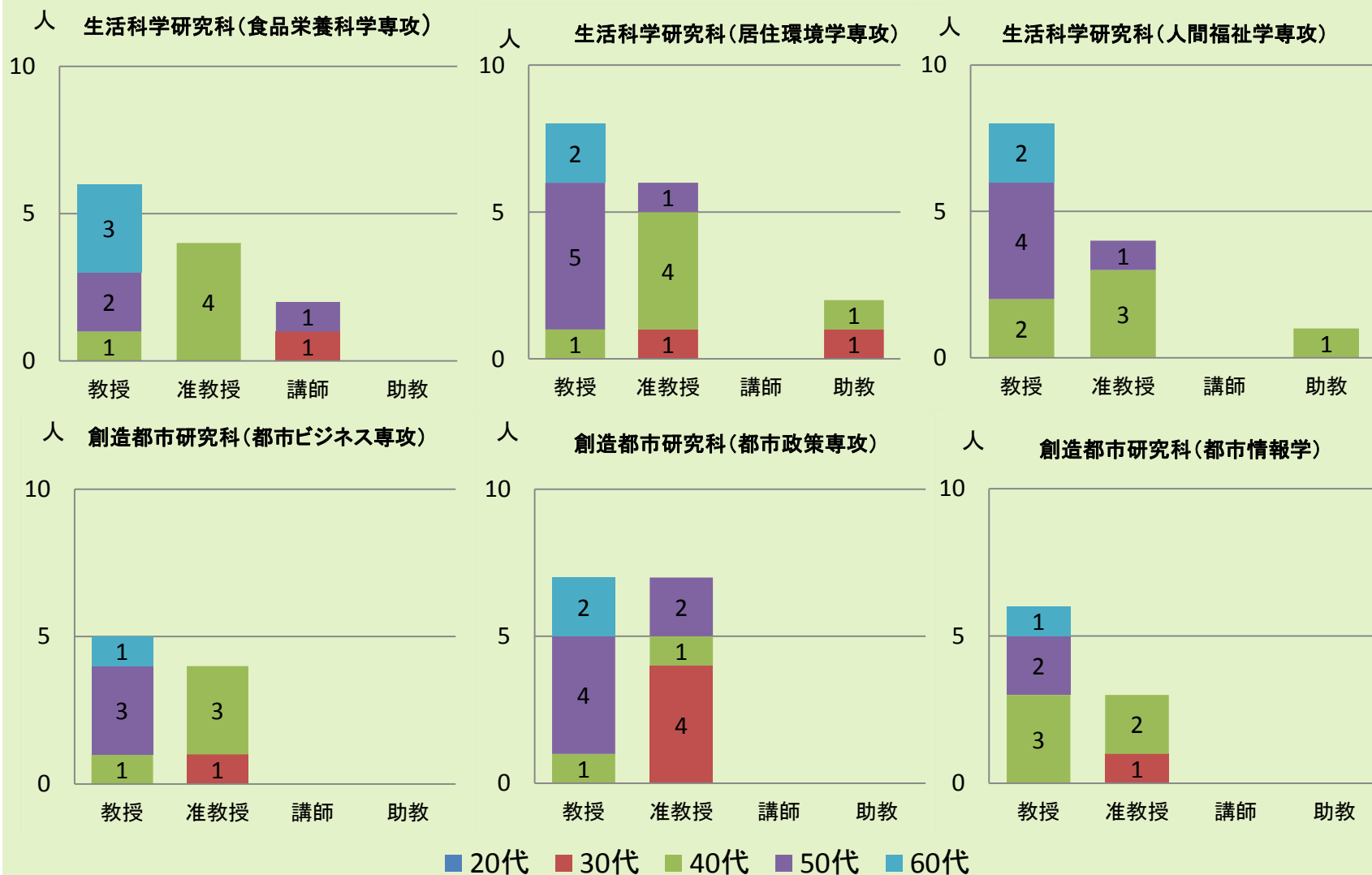
3 教員関連

大阪市立大学(研究科毎の教員職階別・年代別人数)(その4)



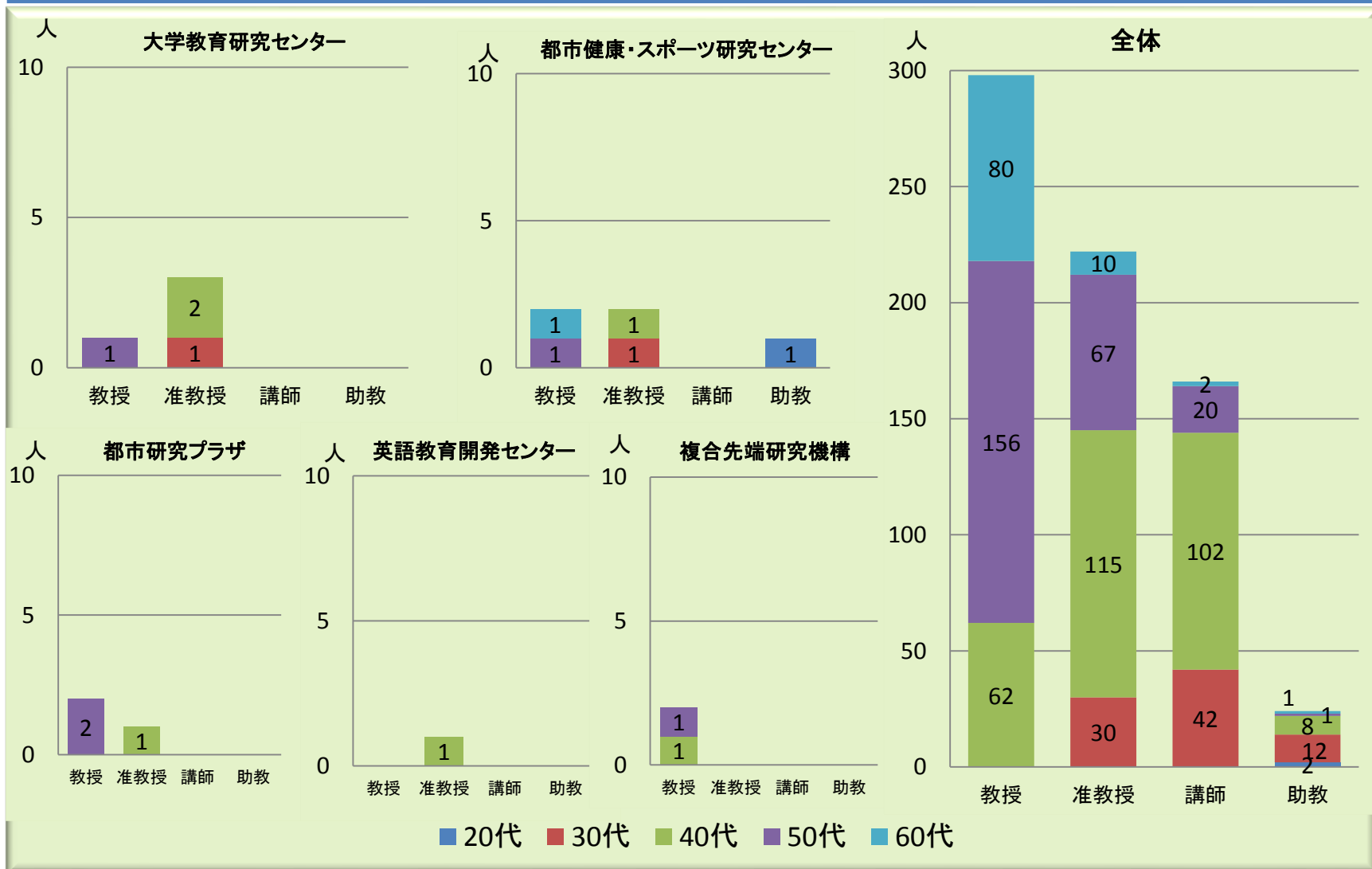
3 教員関連

大阪市立大学(研究科毎の教員職階別・年代別人数)(その5)



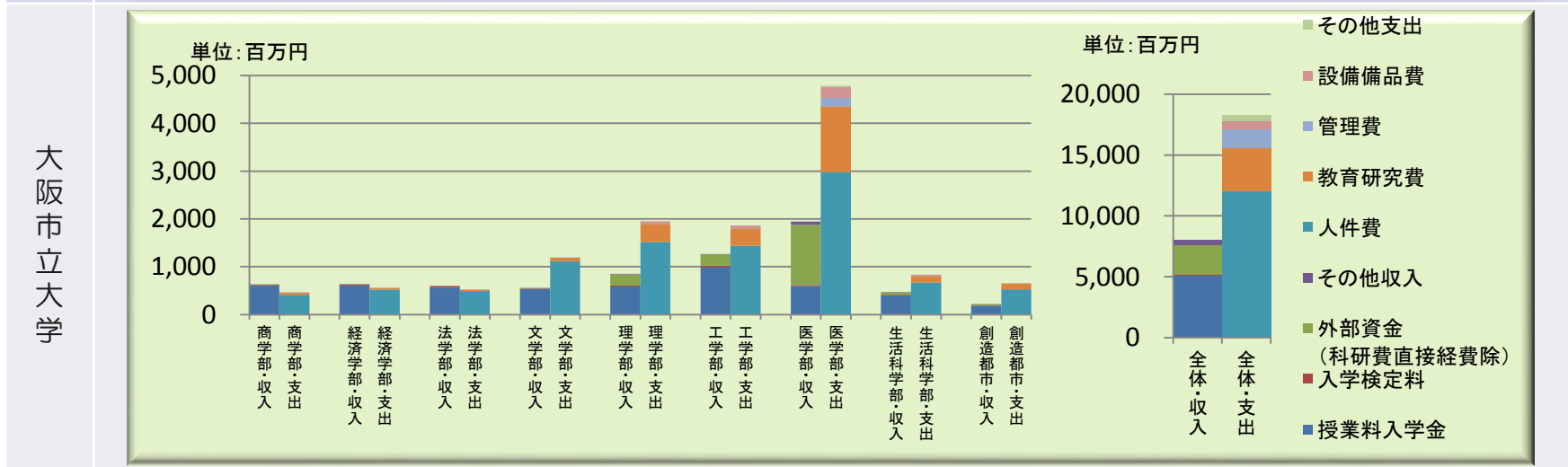
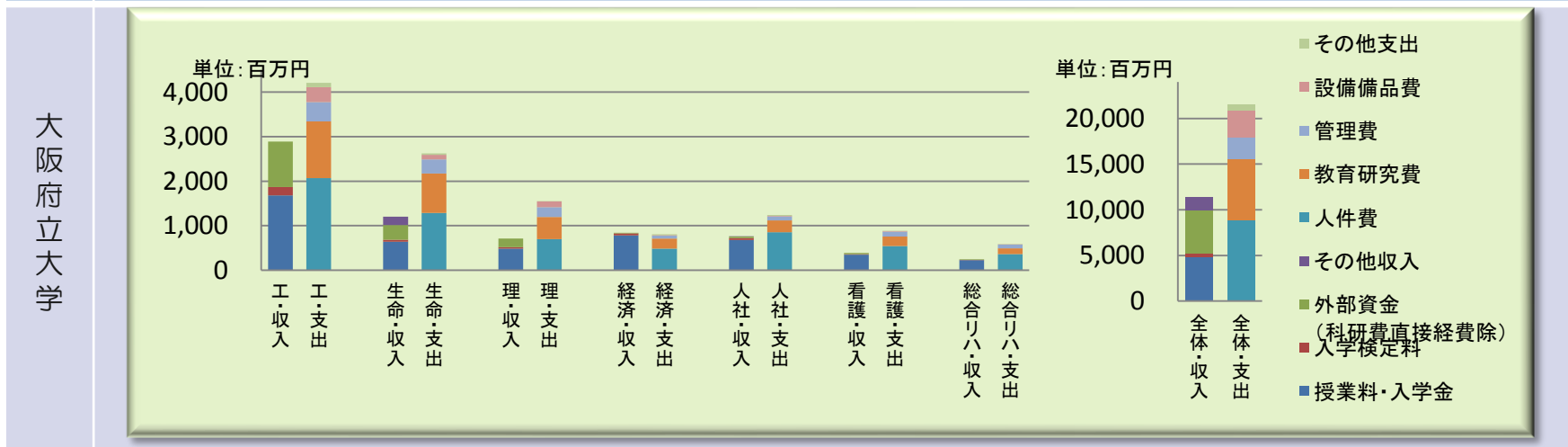
3 教員関連

大阪市立大学(研究科毎の教員職階別・年代別人数)(その6)



3 教員関連

項目 学部別収支状況(平成22年度)

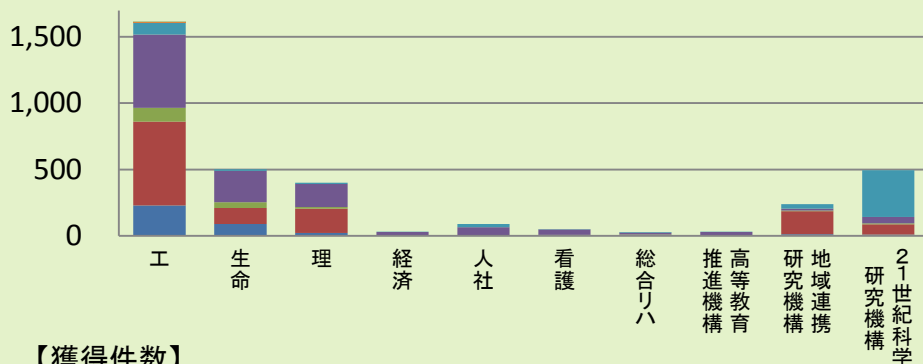


※運営費交付金は、組織別に区分できないために収入に含めていない。
 ※科学研究費補助金(直接経費)は、研究者個人に支給されるため、地方独立行政法人会計基準において、大学の収入に算入することはできないとされており、収入・支出共に含めていない。

3 教員関連

大阪府立大学 外部資金の状況(平成23年度)

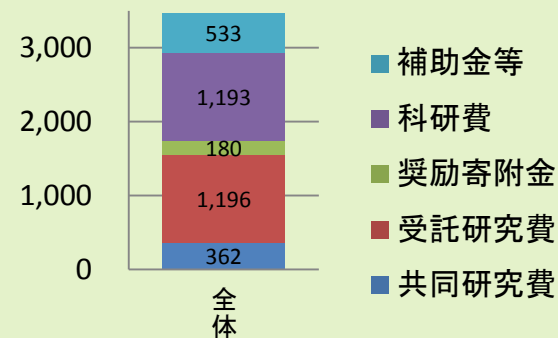
単位:百万円



【獲得件数】

区 分	共同研究費	受託研究費	奨励寄附金	科研費	補助金等	合 計
工	182	104	129	184	15	614
生命	89	52	68	98	11	318
理	30	25	20	59	2	136
経済	2	0	3	26	1	32
人社	1	1	1	68	9	80
看護	2	1	6	50	3	62
総合リハ	2	5	9	10	6	32
高等教育推進機構	4	3	0	14	1	22
地域連携研究機構	10	7	6	8	3	34
21世紀科学研究機構	9	11	14	18	9	61
合 計	331	209	256	535	60	1,391

単位:百万円



【ロイヤリティ収入】

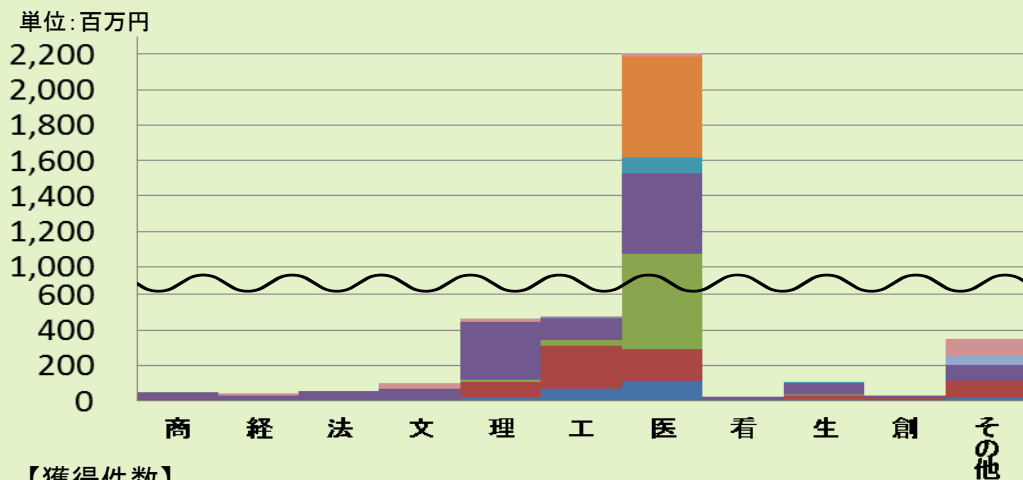
件数	24件
収入	14,546千円

【特許出願・特許取得】

特許出願件数	111件
特許取得件数	63件
特許取得件数累計	150件

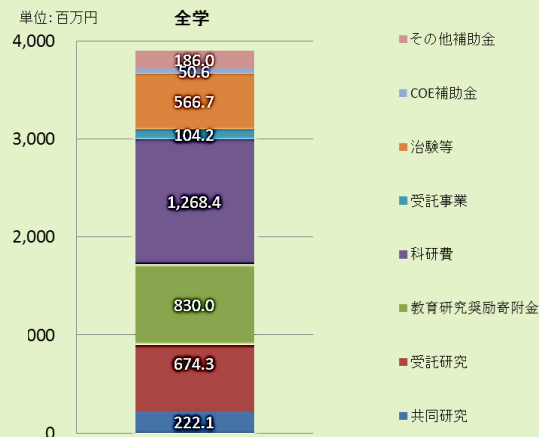
3 教員関連

大阪市立大学 外部資金の状況(平成23年度)



【獲得件数】

部局	共同研究	受託研究	教育研究奨励金	科研費	受託事業	治験等	COE補助金	その他補助金	計	教員数 (H23.5.1)
商	0	1	1	15	0	0	0	0	17	27
経	0	1	1	9	0	0	0	1	12	29
法	0	0	1	13	0	0	0	0	14	34
文	1	4	3	36	0	0	0	2	46	67
理	7	19	15	83	0	0	0	4	128	106
工	58	40	38	40	2	0	0	1	179	98
医	43	68	811	137	9	291	0	2	1,361	239
看	0	0	0	11	0	0	0	0	11	22
生科	14	12	6	29	1	0	0	0	62	42
創都	0	5	3	10	0	0	0	0	18	33
その他	8	10	0	25	1	0	1	6	51	16
計	131	160	879	408	13	291	1	16	1,899	713



【ロイヤリティ収入】

件数	9件
収入	2,213千円
収入に対する経費	11,914千円

【特許出願・特許取得】

特許出願件数	70件
特許取得件数	12件
特許取得件数累計	42件

関西の他大学との比較

	大阪府大 (H24.5.1 現在)	大阪市大 (H24.5.1 現在)	大阪大 (H24.5.1 現在)	神戸大 (H23.5.1 現在)	関西大 (H24.5.1 現在)	関西学院 (H23.5.1 現在)	同志社大 (H24.5.1 現在)	立命館大 (H23.5.1 現在)	近畿大 (H23.5.1 現在)
学部・ 研究科	4学域 7研究科	8学部 10研究科	11学部 13研究科	11学部 18研究科	13学部 14研究科	11学部 13研究科	13学部 15研究科	13学部 17研究科	13学部 12研究科
学生数 (①+②)	8,132	8,604	23,560	16,730	30,127	23,494	28,642	36,485	32,079
①学部	6,341	6,657	15,542	11,951	28,071	22,046	26,176	32,982	30,786
②大学院	1,791	1,947	8,018	4,779	2,056	1,448	2,466	3,503	1,293
教員数	708	710	2,048	1,335	751	580	778	916	1,719
土地面積 (単位: m ²)	550,180	542,551	1,651,938	1,123,033	908,047	1,608,645	2,319,355	1,263,637	3,753,146
建物面積 (単位: m ²)	281,669	357,894	1,035,047	538,781	296,105	248,753	310,714	401,851	432,688

(出所)「大学ランキング」(朝日新聞出版)、
各大学ホームページ