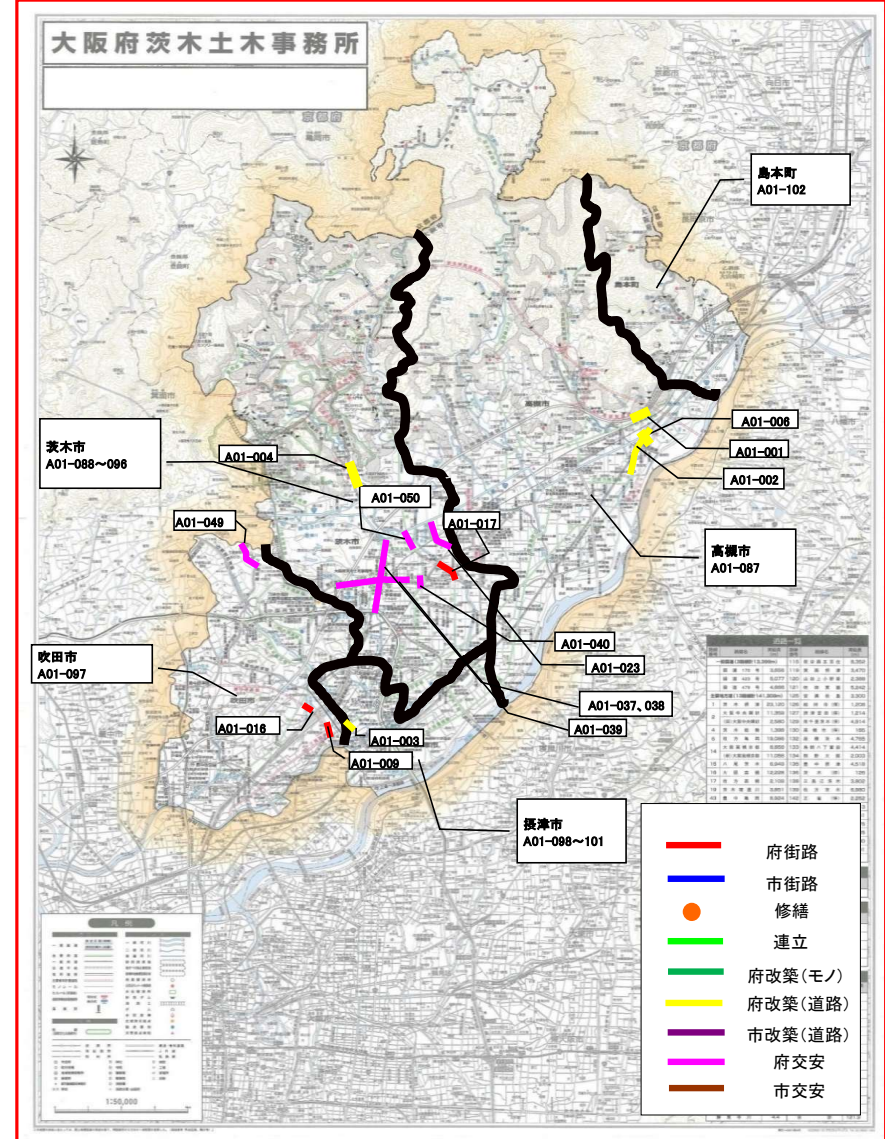
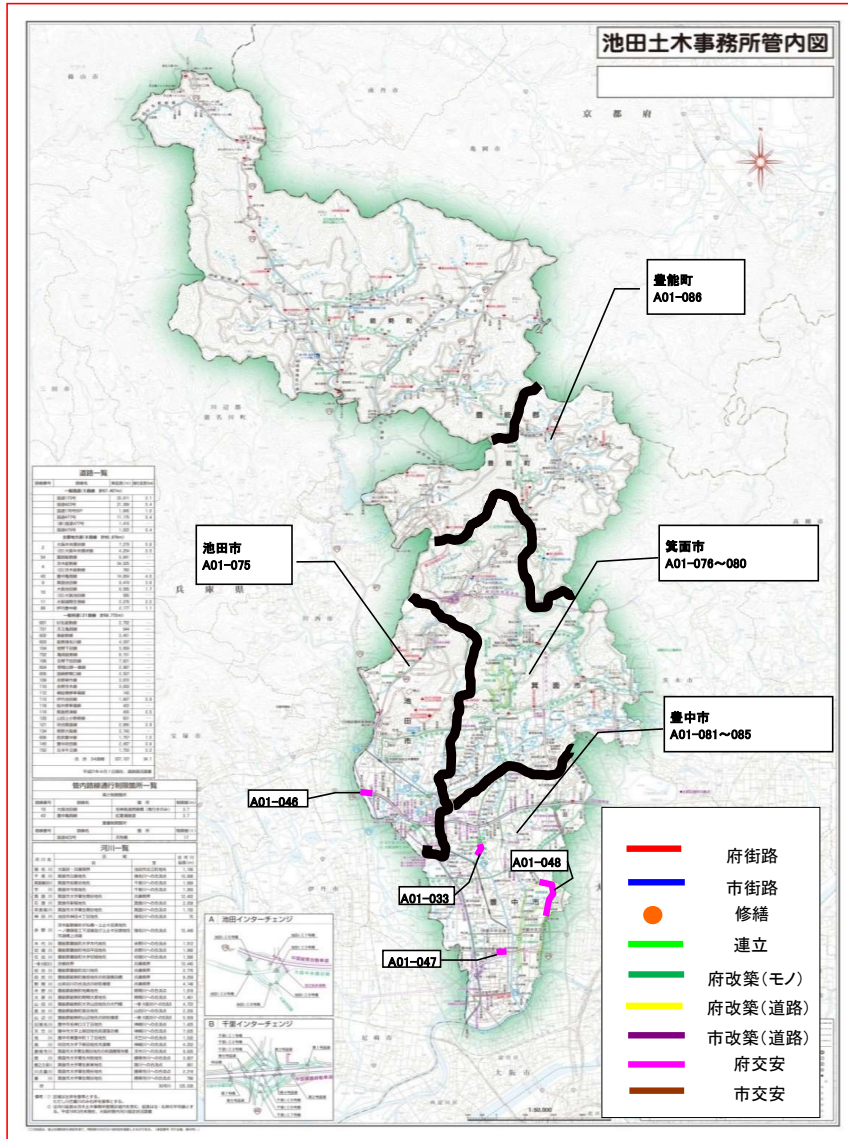


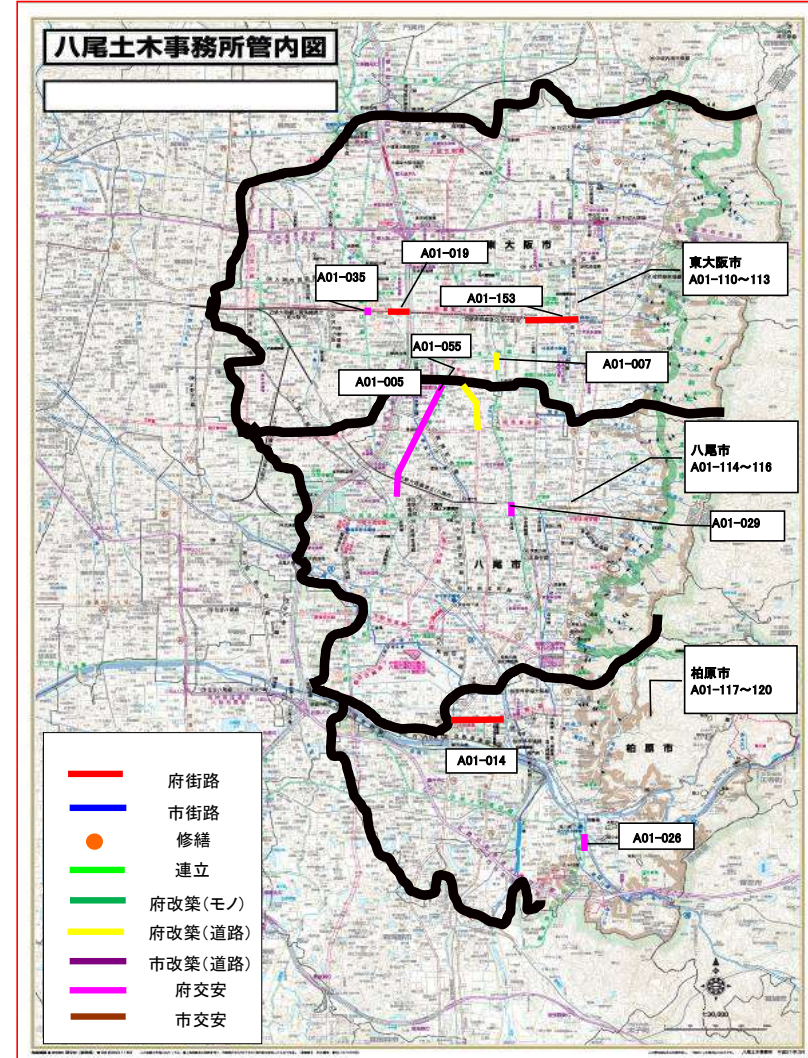
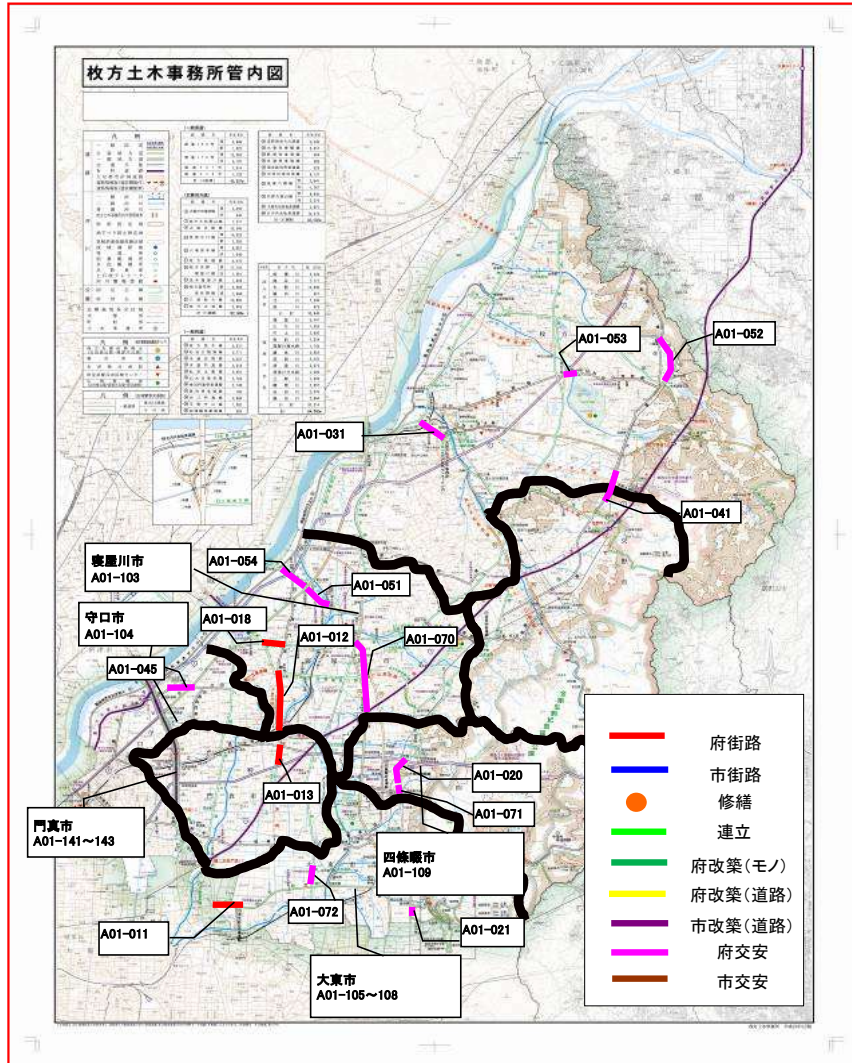
参考図面（防災・安全交付金）

計画の名称	32 通学路等の生活空間における安全・安心の確保（防災・安全）		
計画の期間	令和8年度 ～ 令和12年度（5年間）	交付対象	大阪府、池田市、箕面市、豊中市、豊能町、高槻市、茨木市、吹田市、摂津市、島本町、寝屋川市、守口市、大東市、四條畷市、東大阪市、八尾市、柏原市、松原市、羽曳野市、和泉市、高石市、岸和田市、泉佐野市、熊取町、岬町、門真市、大阪狭山市、藤井寺市、泉南市



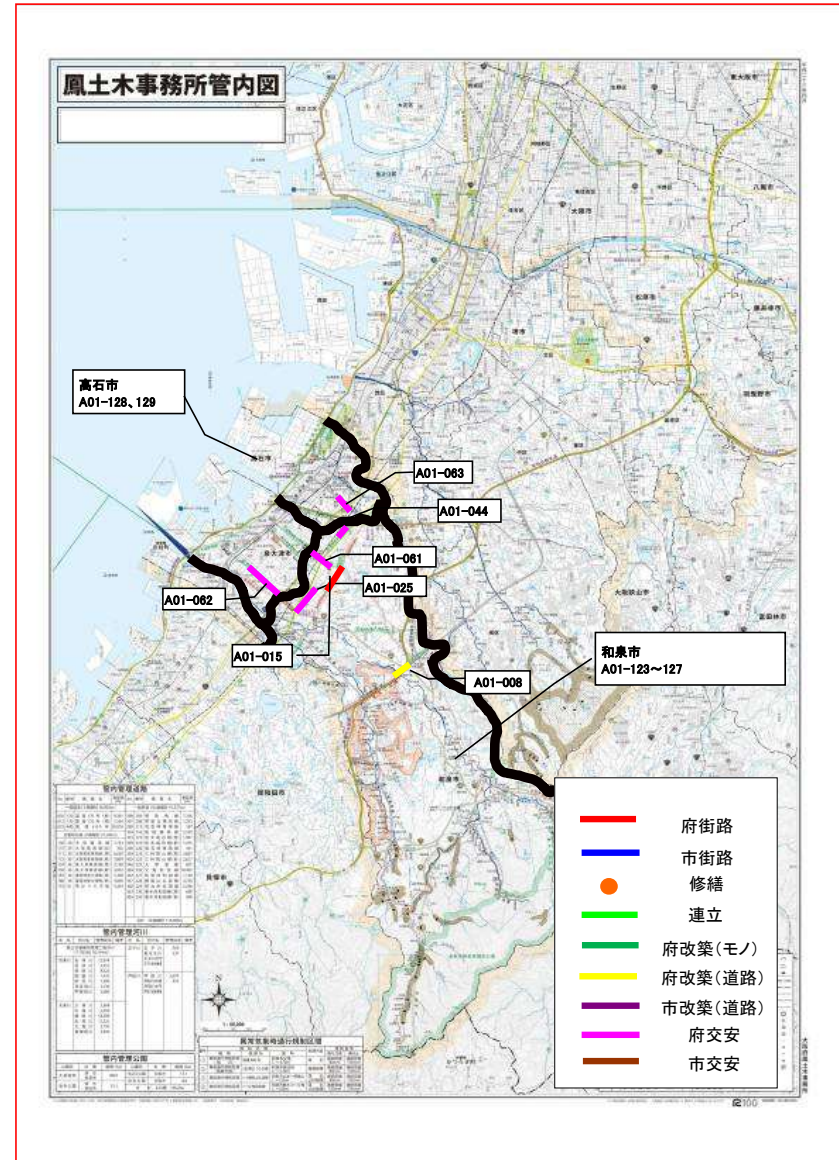
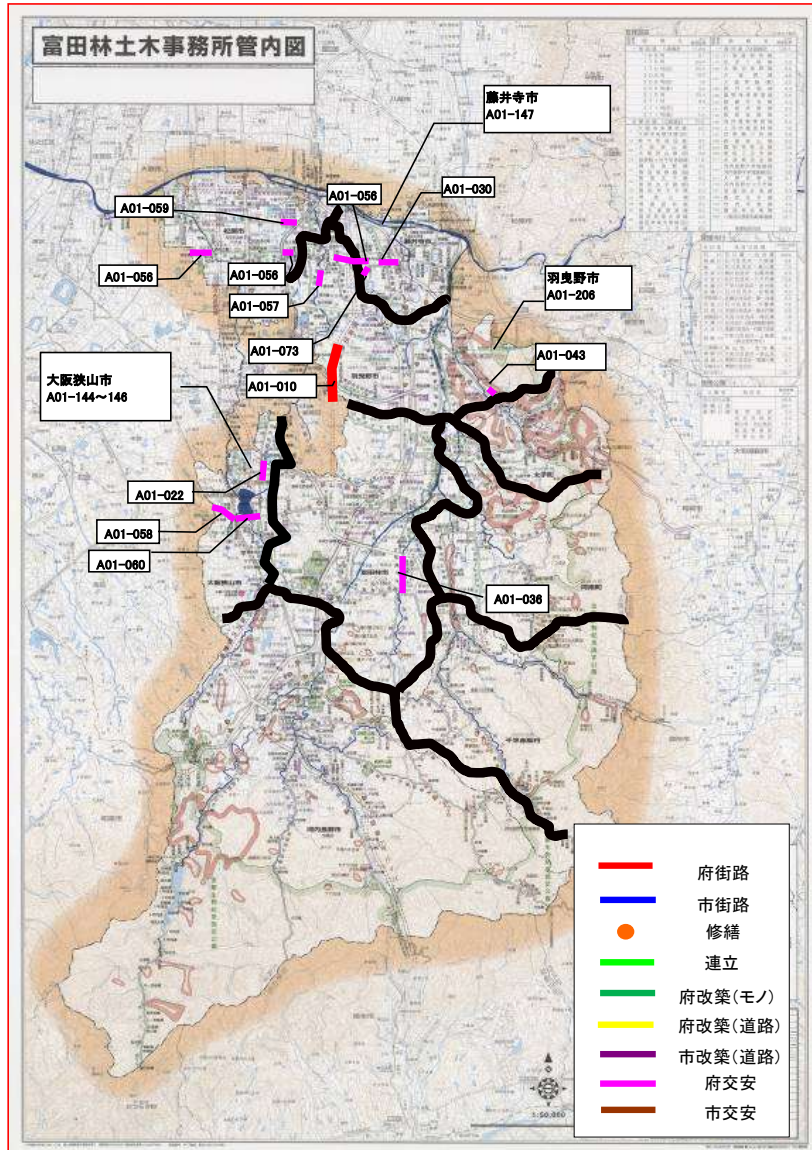
参考図面（防災・安全交付金）

計画の名称	32 通学路等の生活空間における安全・安心の確保（防災・安全）	
計画の期間	令和8年度 ～ 令和12年度（5年間）	交付対象 大阪府、池田市、箕面市、豊中市、豊能町、高槻市、茨木市、吹田市、摂津市、島本町、寝屋川市、守口市、大東市、四條畷市、東大阪市、八尾市、柏原市、松原市、羽曳野市、和泉市、高石市、岸和田市、泉佐野市、熊取町、岬町、門真市、大阪狭山市、藤井寺市、泉南市



参考図面（防災・安全交付金）

計画の名称	32 通学路等の生活空間における安全・安心の確保（防災・安全）	
計画の期間	令和8年度 ～ 令和12年度（5年間）	交付対象 大阪府、池田市、箕面市、豊中市、豊能町、高槻市、茨木市、吹田市、摂津市、島本町、寝屋川市、守口市、大東市、四條畷市、東大阪市、八尾市、柏原市、松原市、羽曳野市、和泉市、高石市、岸和田市、泉佐野市、熊取町、岬町、門真市、大阪狭山市、藤井寺市、泉南市



参考図面 (防災・安全交付金)

計画の名称	32 通学路等の生活空間における安全・安心の確保 (防災・安全)		
計画の期間	令和8年度 ~ 令和12年度 (5年間)	交付対象	大阪府、池田市、箕面市、豊中市、豊能町、高槻市、茨木市、吹田市、摂津市、島本町、寝屋川市、守口市、大東市、四條畷市、東大阪市、八尾市、柏原市、松原市、羽曳野市、和泉市、高石市、岸和田市、泉佐野市、熊取町、岬町、門真市、大阪狭山市、藤井寺市、泉南市

