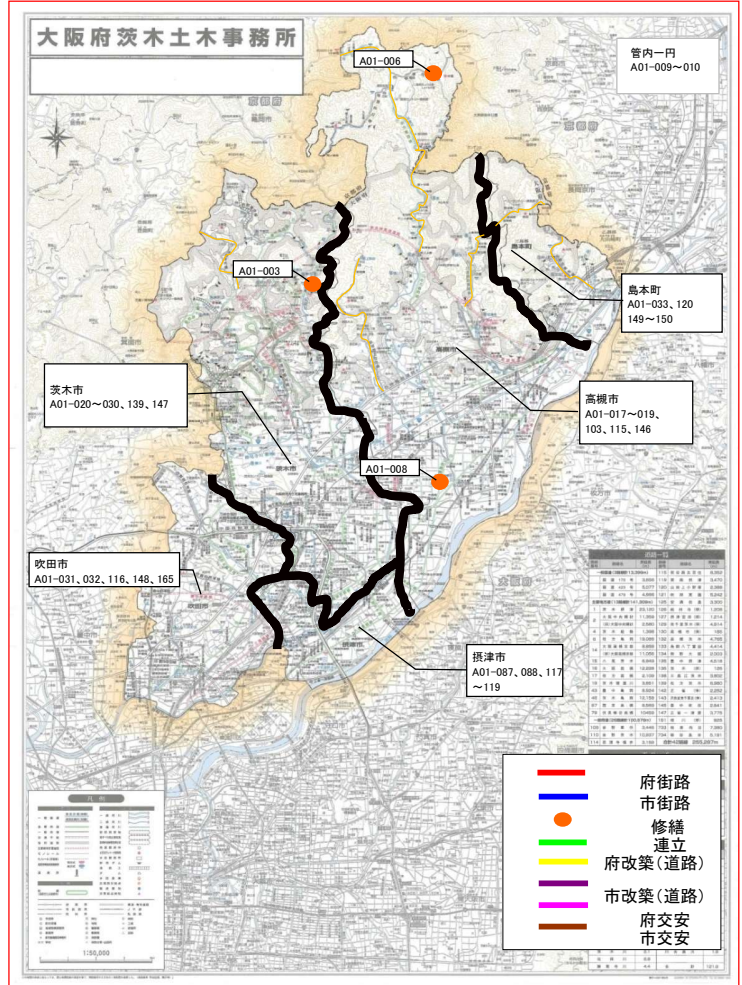
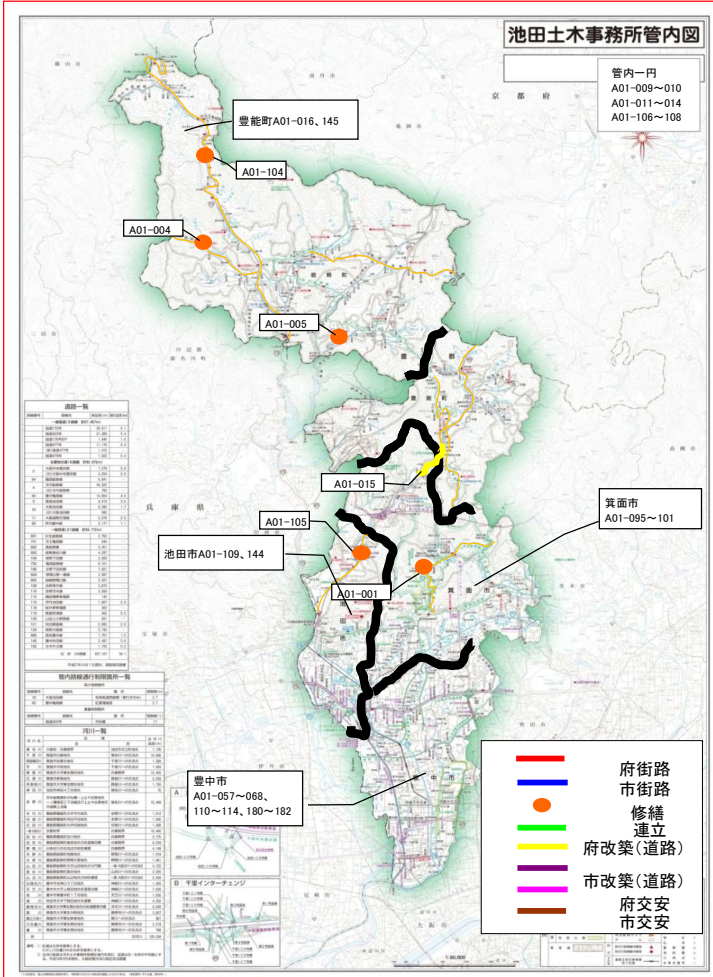


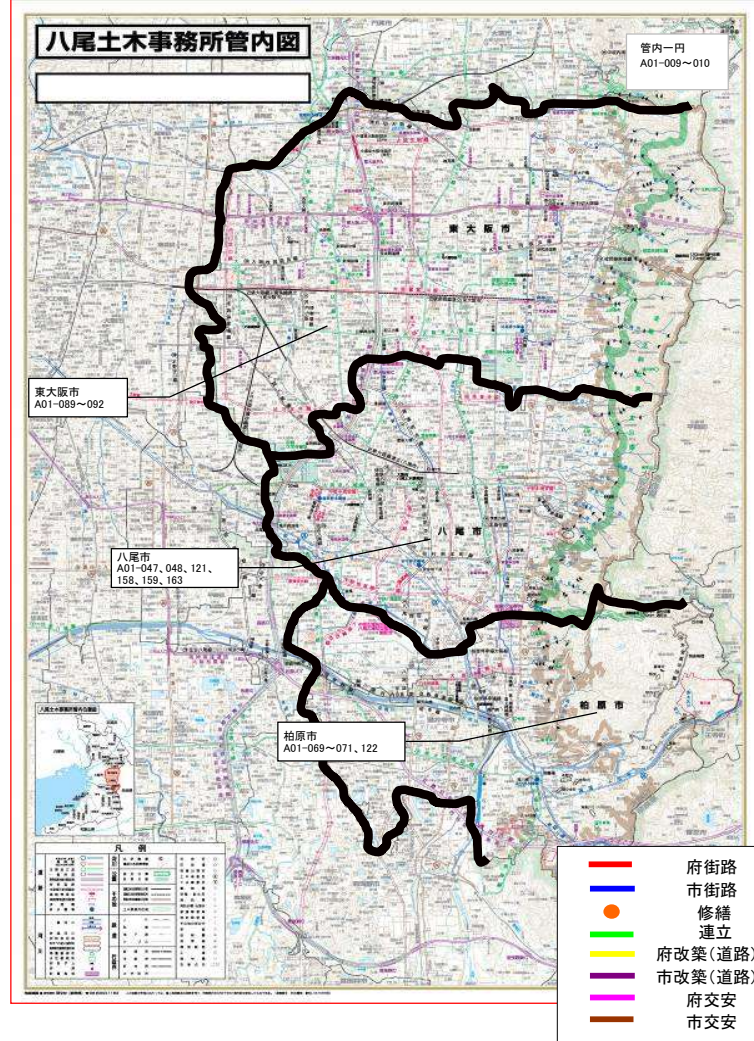
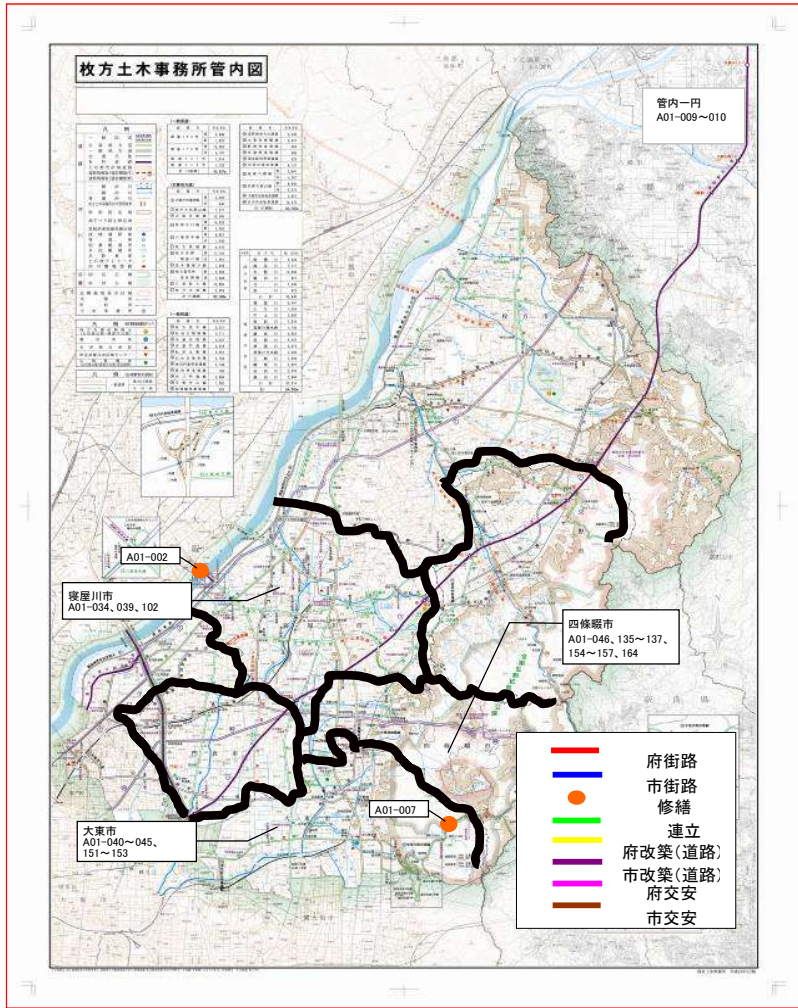
参考図面 (防災・安全交付金)

計画の名称	21 まちづくりと地域の安全・安心を支えるみちづくり (防災・安全)	
計画の期間	令和6年度 ~ 令和10年度 (5年間)	交付対象 大阪府、豊能町、高槻市、茨木市、吹田市、島本町、寝屋川市、大東市、四條畷市、八尾市、河内長野市、大阪狭山市、豊中市、柏原市、和泉市、泉大津市、岸和田市、貝塚市、泉南市、熊取町、岬町、摂津市、東大阪市、河南町、箕面市、池田市、松原市、高石市、富田林市、羽曳野市、田尻町



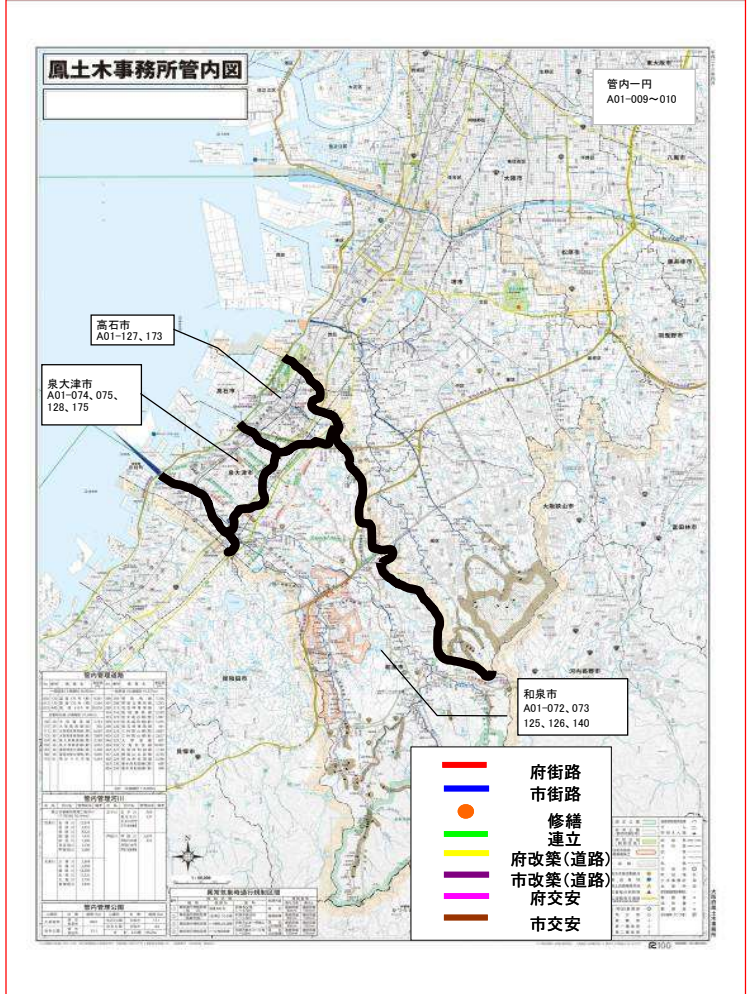
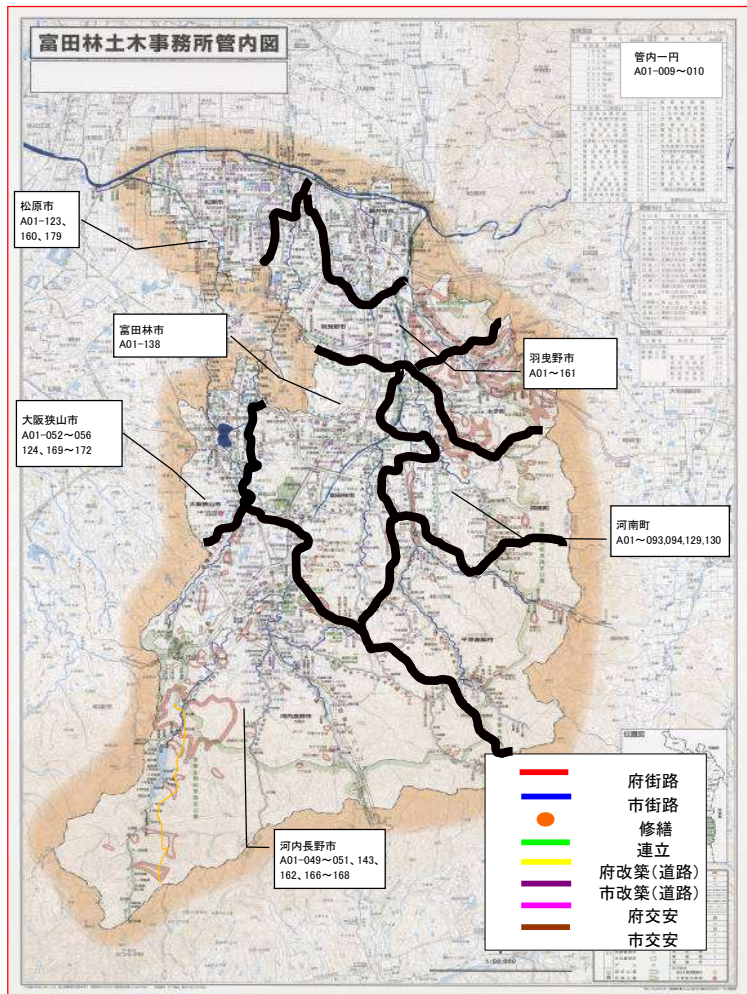
参考図面 (防災・安全交付金)

計画の名称	21 まちづくりと地域の安全・安心を支えるみちづくり (防災・安全)	
計画の期間	令和6年度 ~ 令和10年度 (5年間)	交付対象 大阪府、豊能町、高槻市、茨木市、吹田市、島本町、寝屋川市、大東市、四條畷市、八尾市、河内長野市、大阪狭山市、豊中市、柏原市、和泉市、泉大津市、岸和田市、貝塚市、泉南市、熊取町、岬町、摂津市、東大阪市、河南町、箕面市、池田市、松原市、高石市、富田林市、羽曳野市、田尻町



参考図面 (防災・安全交付金)

計画の名称	21 まちづくりと地域の安全・安心を支えるみちづくり (防災・安全)	
計画の期間	令和6年度 ~ 令和10年度 (5年間)	交付対象 大阪府、豊能町、高槻市、茨木市、吹田市、島本町、寝屋川市、大東市、四條畷市、八尾市、河内長野市、大阪狭山市、豊中市、柏原市、和泉市、泉大津市、岸和田市、貝塚市、泉南市、熊取町、岬町、摂津市、東大阪市、河南町、箕面市、池田市、松原市、高石市、富田林市、羽曳野市、田尻町



参考図面 (防災・安全交付金)

計画の名称	21 まちづくりと地域の安全・安心を支えるみちづくり (防災・安全)		
計画の期間	令和6年度 ~ 令和10年度 (5年間)	交付対象	大阪府, 豊能町, 高槻市, 茨木市, 吹田市, 島本町, 寝屋川市, 大東市, 四條畷市, 八尾市, 河内長野市, 大阪狭山市, 豊中市, 柏原市, 和泉市, 泉大津市, 岸和田市, 貝塚市, 泉南市, 熊取町, 岬町, 摂津市, 東大阪市, 河南町, 箕面市, 池田市, 松原市, 高石市, 富田林市, 羽曳野市, 田尻町

