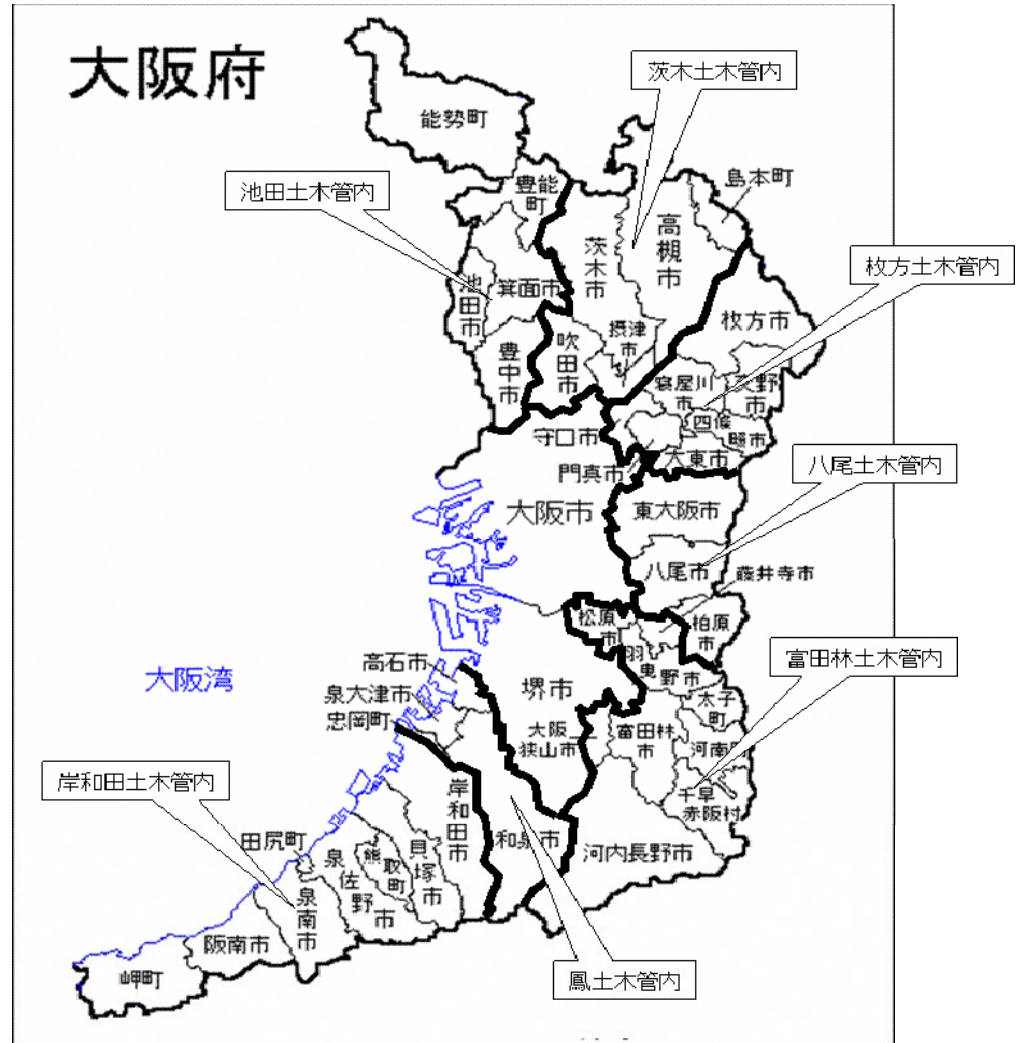


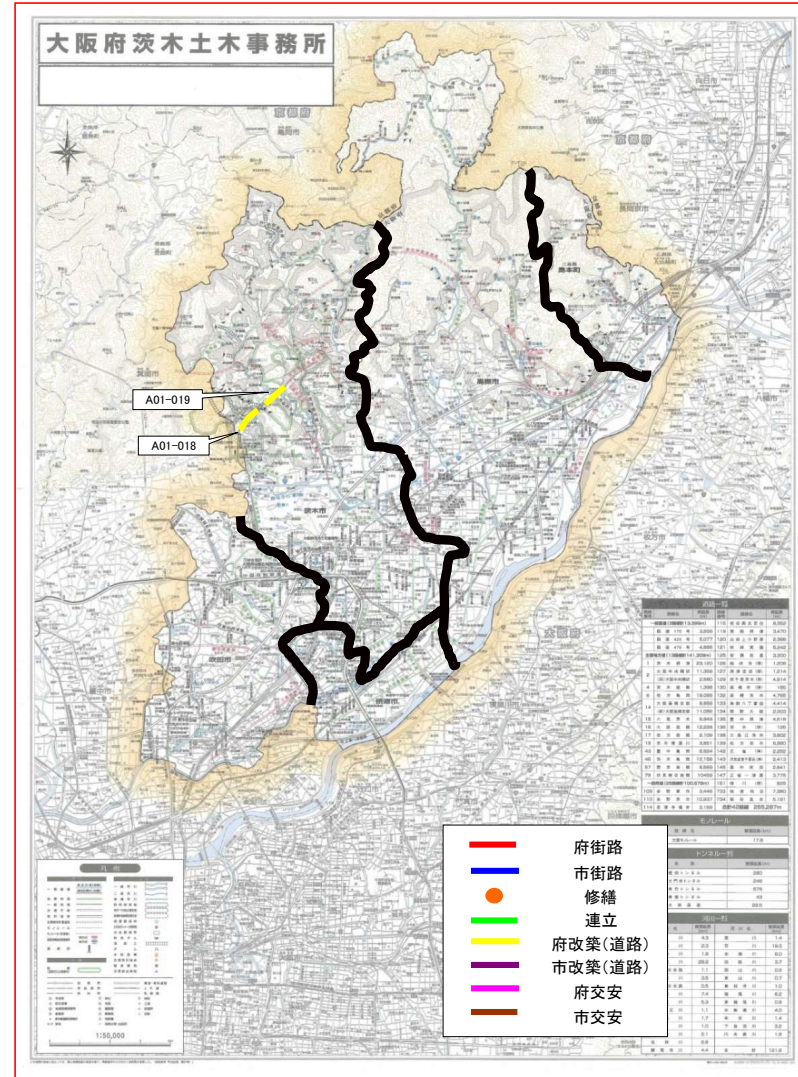
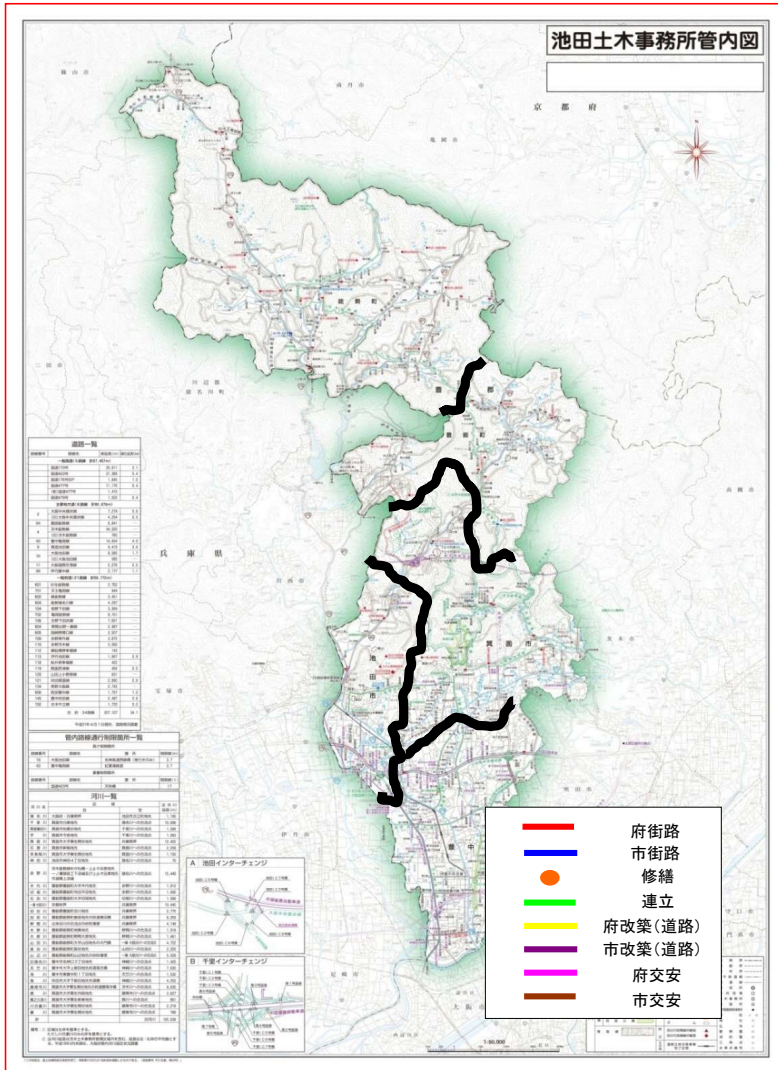
参考図面（社会資本整備総合交付金）

計画の名称	40 ストック効果を重視したアクセス道路の整備による地域・拠点の連携強化		
計画の期間	令和7年度 ～ 令和11年度（5年間）	交付対象	大阪府、東大阪市、河内長野市



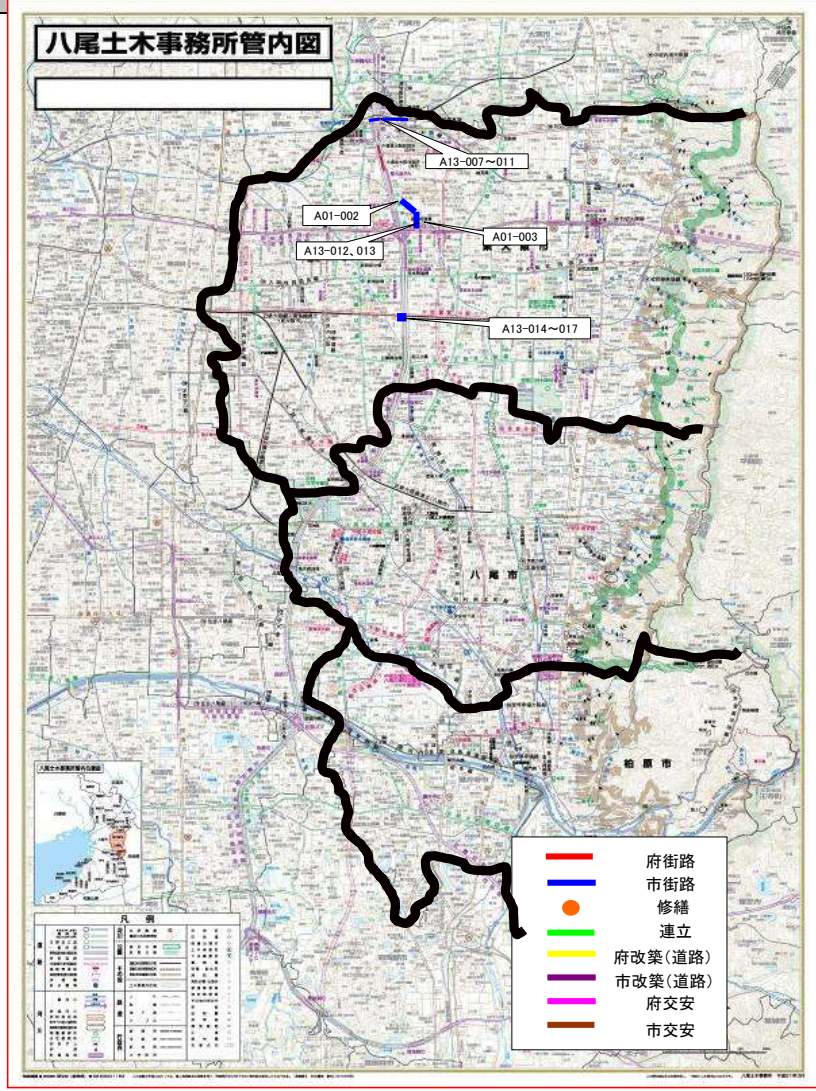
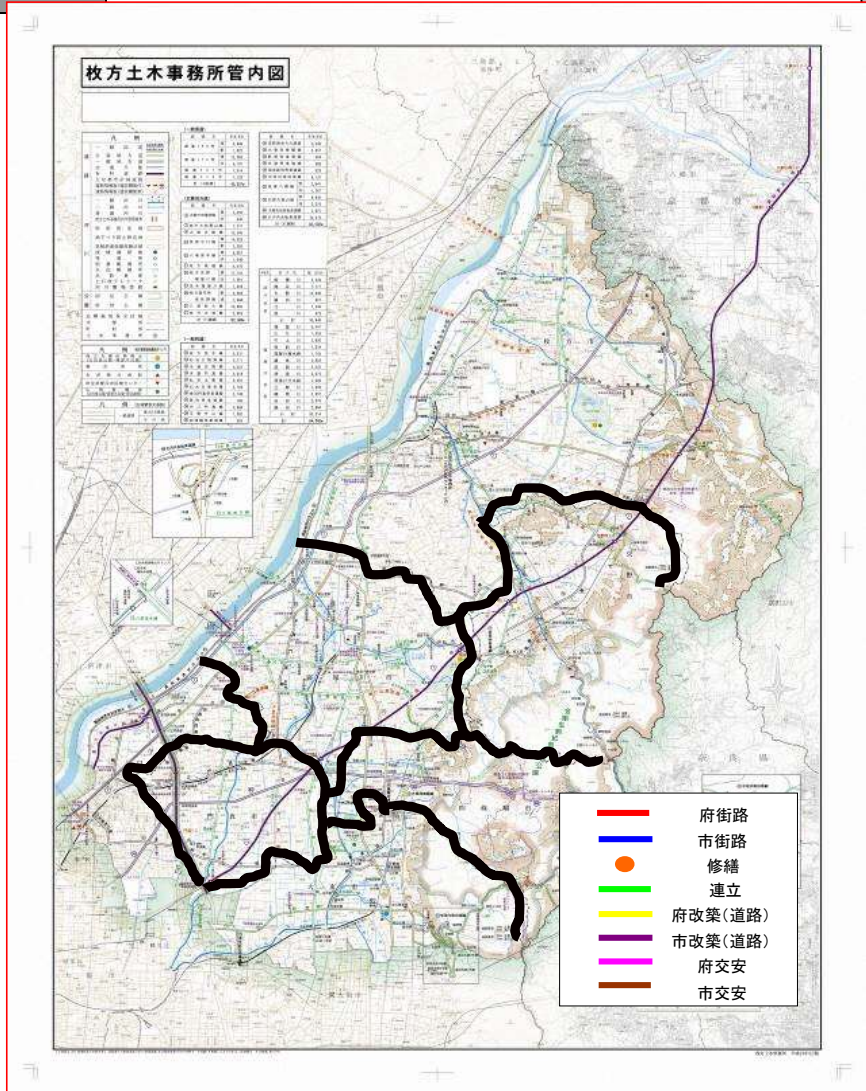
参考図面（社会資本整備総合交付金）

計画の名称	40 ストック効果を重視したアクセス道路の整備による地域・拠点の連携強化	
計画の期間	令和7年度 ～ 令和11年度（5年間）	交付対象 大阪府、東大阪市、河内長野市



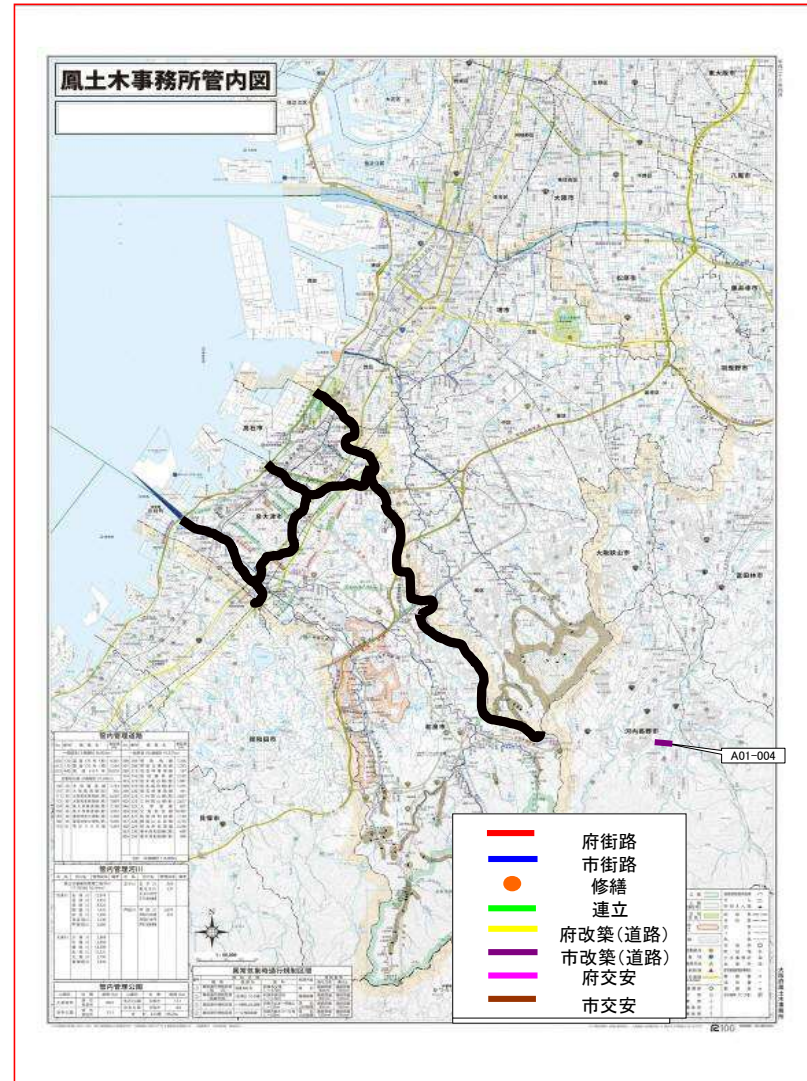
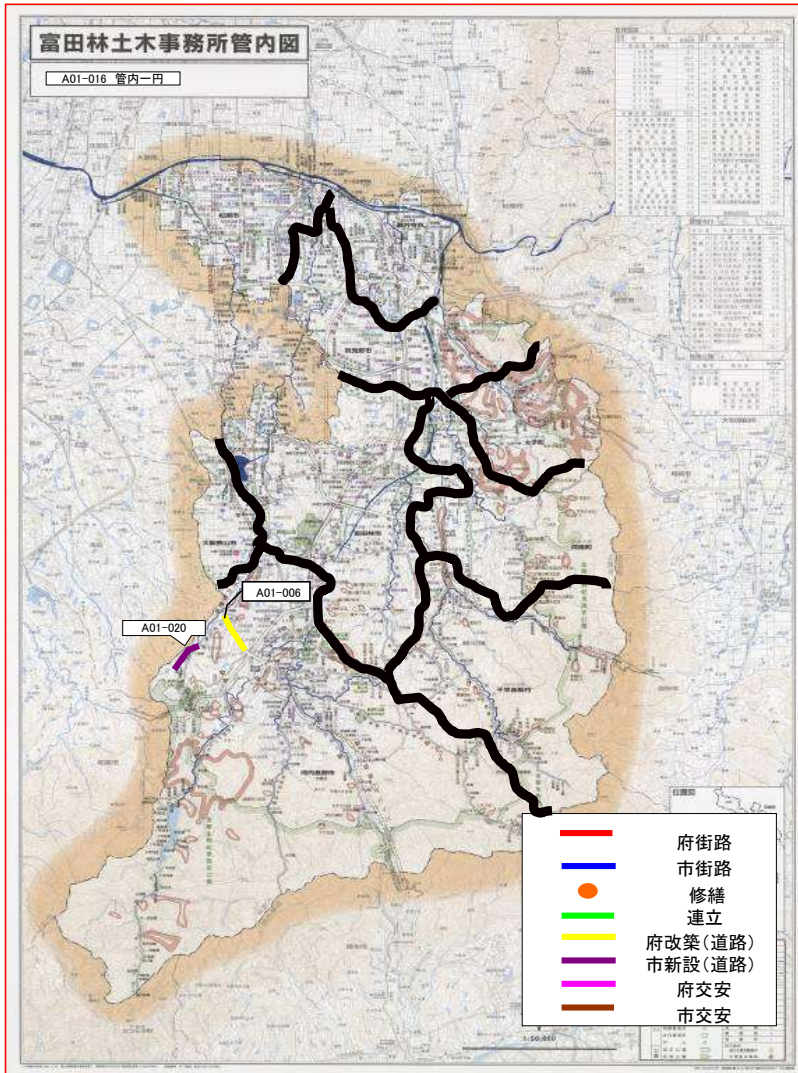
参考図面（社会資本整備総合交付金）

計画の名称	40 ストック効果を重視したアクセス道路の整備による地域・拠点の連携強化	交付対象	大阪府、東大阪市、河内長野市
計画の期間	令和7年度 ～ 令和11年度（5年間）		



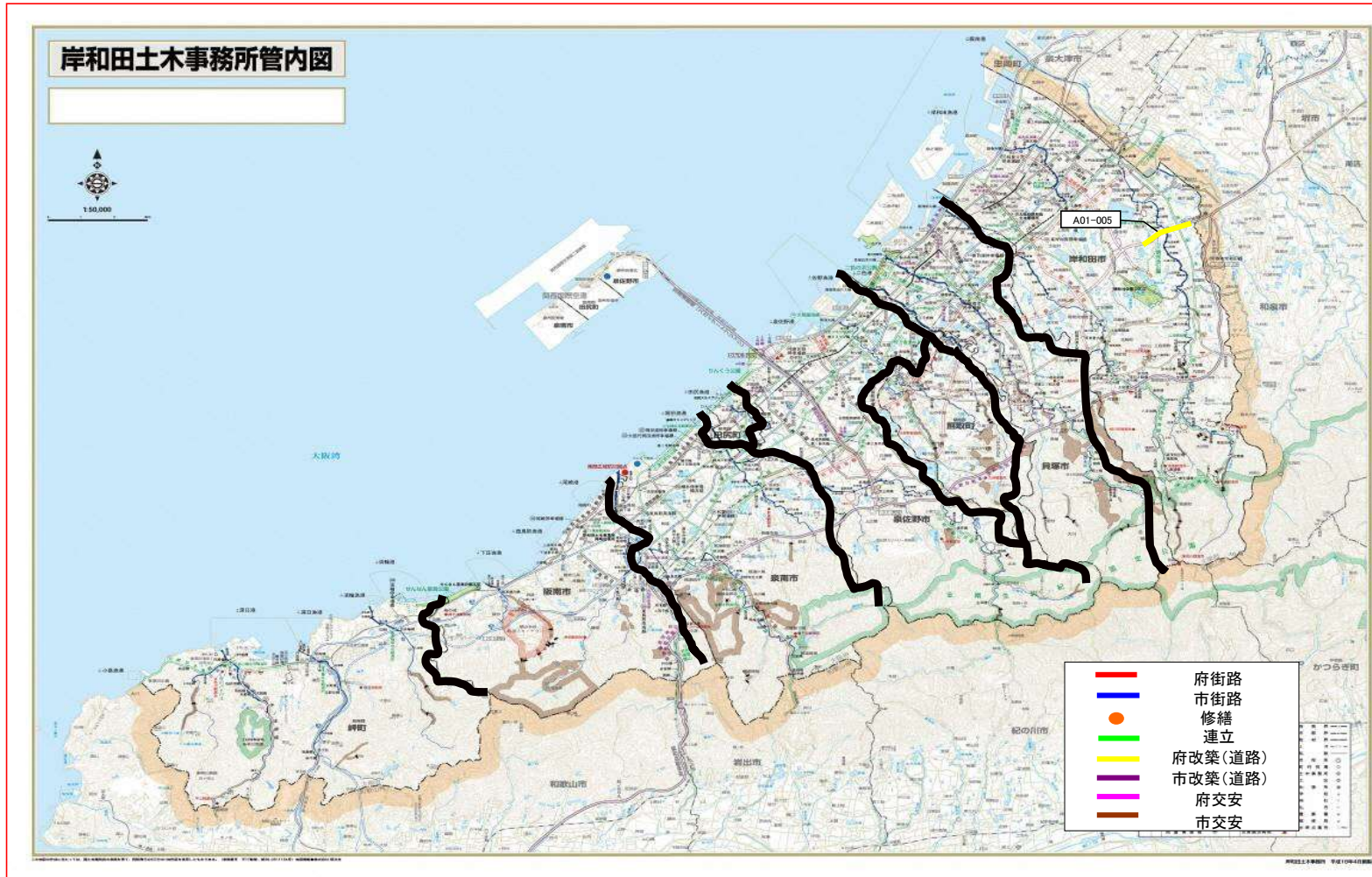
参考図面（社会資本整備総合交付金）

計画の名称	40 ストック効果を重視したアクセス道路の整備による地域・拠点の連携強化		
計画の期間	令和7年度 ～ 令和11年度（5年間）	交付対象	大阪府、東大阪市、河内長野市



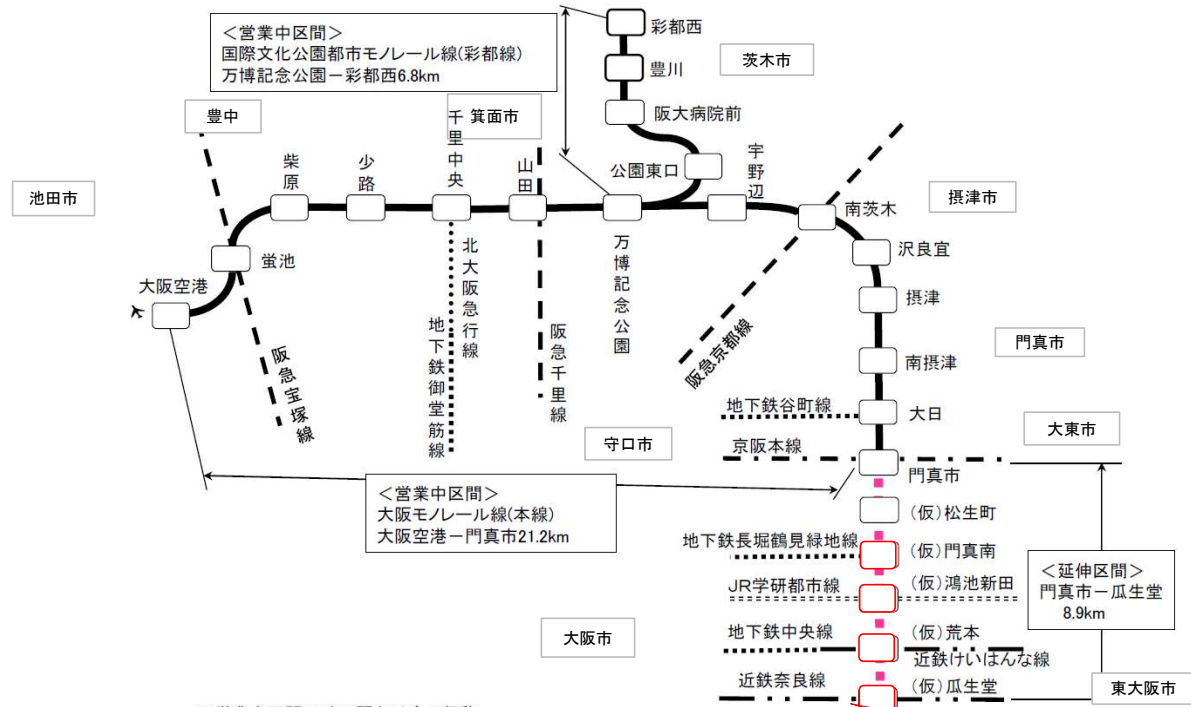
参考図面（社会資本整備総合交付金）

計画の名称	40 ストック効果を重視したアクセス道路の整備による地域・拠点の連携強化		
計画の期間	令和7年度 ～ 令和11年度（5年間）	交付対象	大阪府、東大阪市、河内長野市



参考図面（社会資本整備総合交付金）

計画の名称	40 ストック効果を重視したアクセス道路の整備による地域・拠点の連携強化	交付対象	大阪府、東大阪市、河内長野市
計画の期間	令和7年度～令和11年度（5年間）		



近鉄新駅

