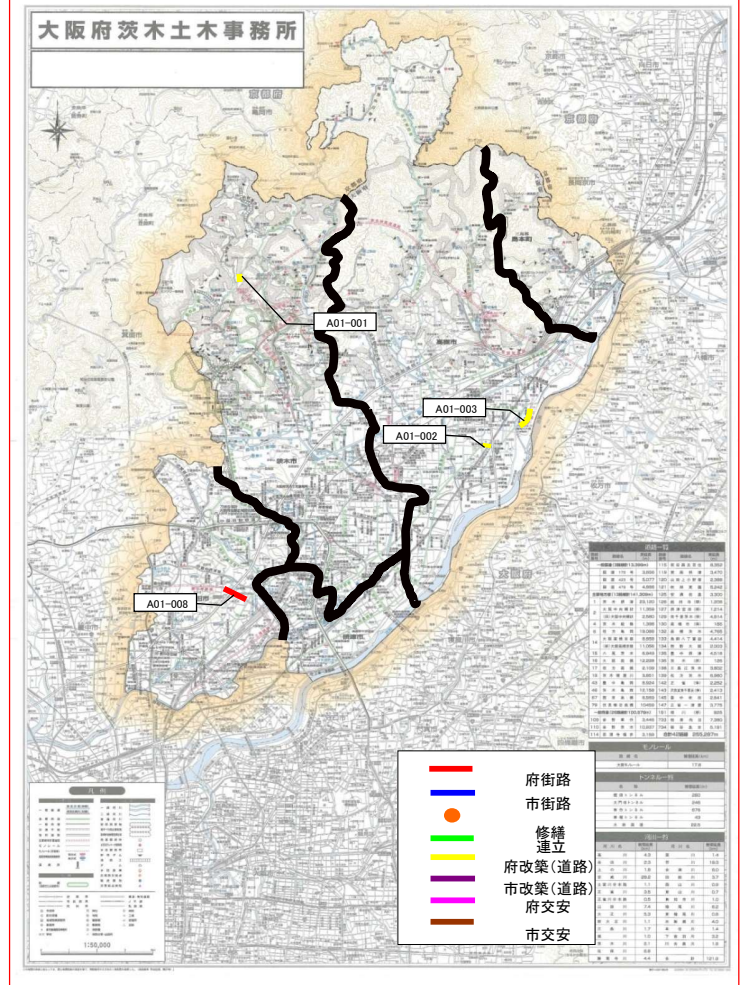
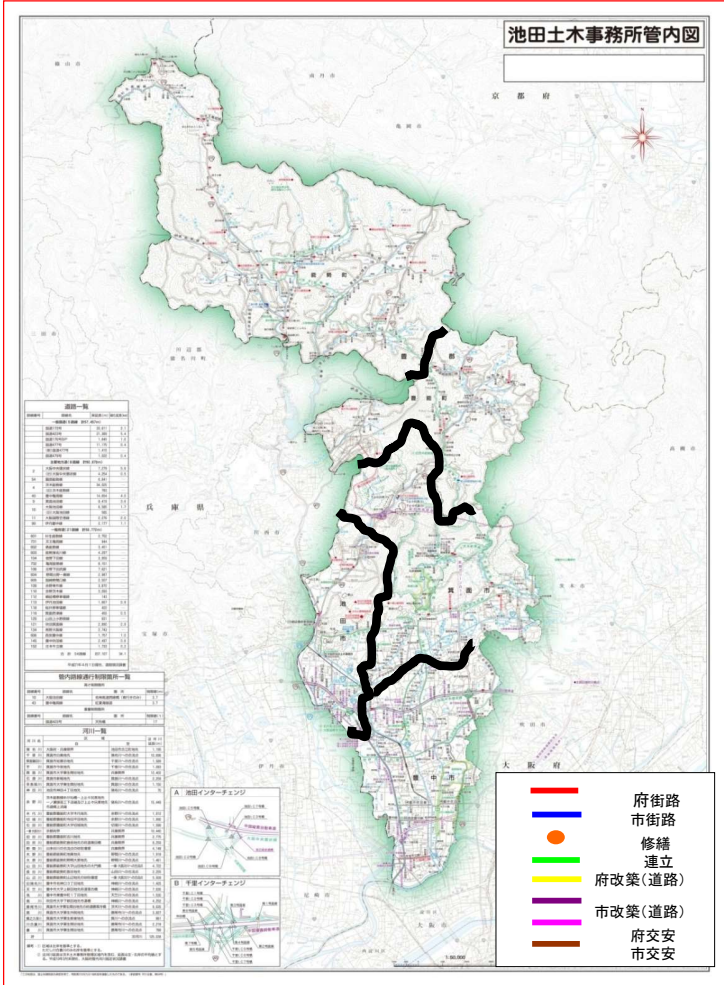




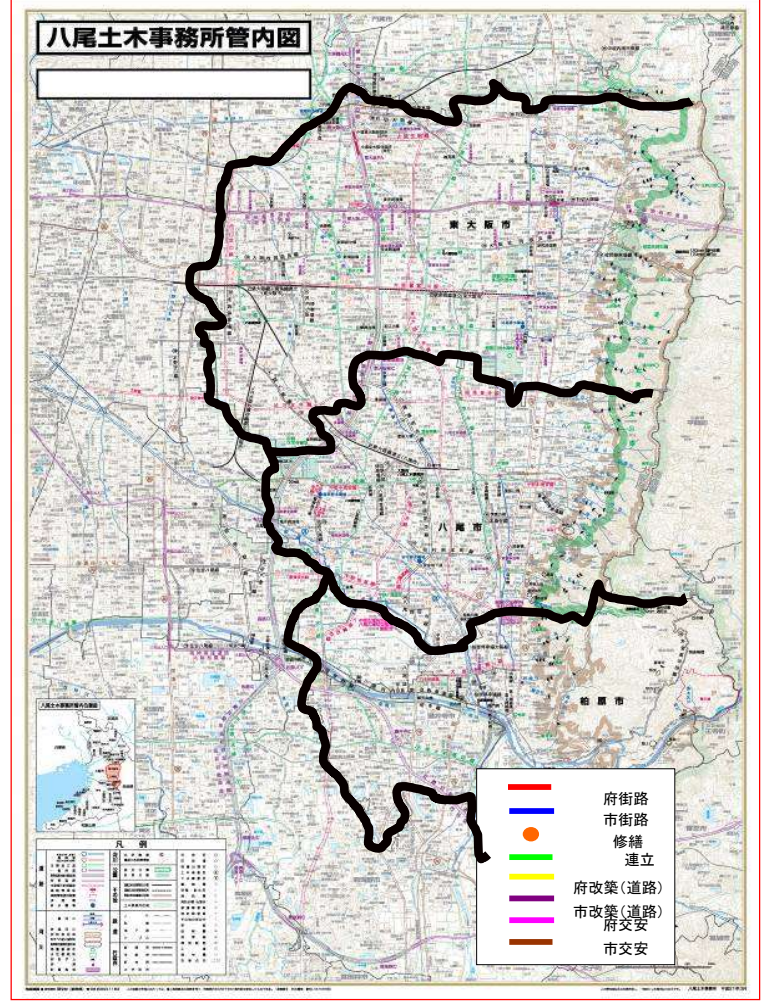
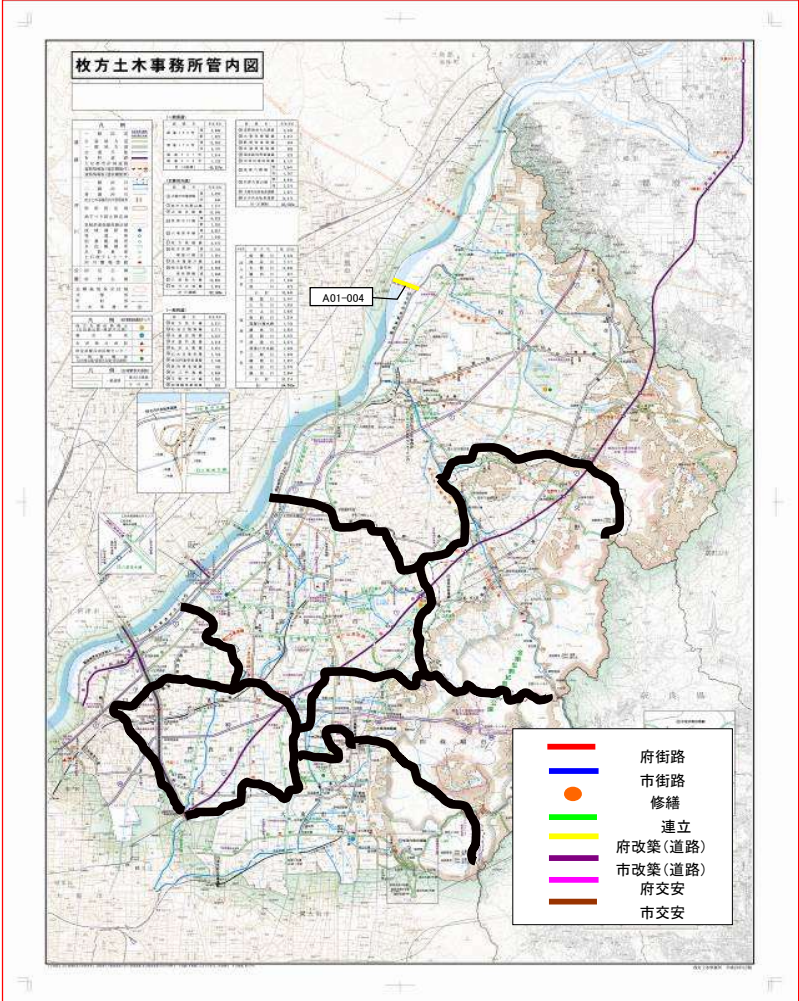
参考図面（社会資本整備総合交付金）

計画の名称	1 まちづくりと地域の安全・安心を支えるみちづくり		
計画の期間	令和6年度 ~ 令和10年度（5年間）	交付対象	大阪府、和泉市



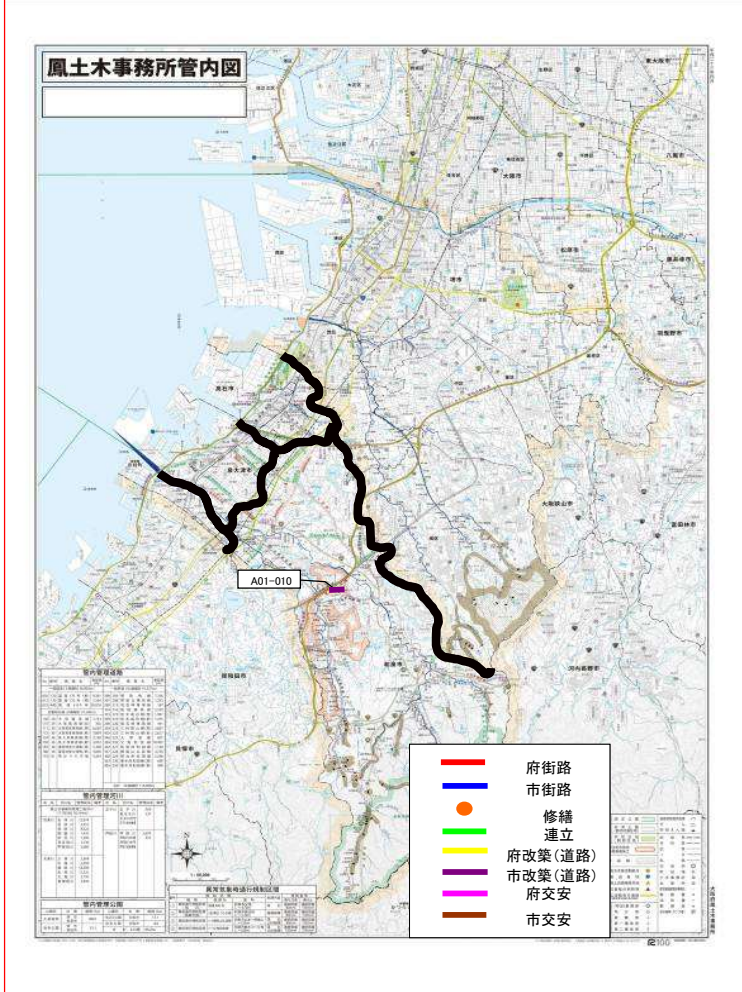
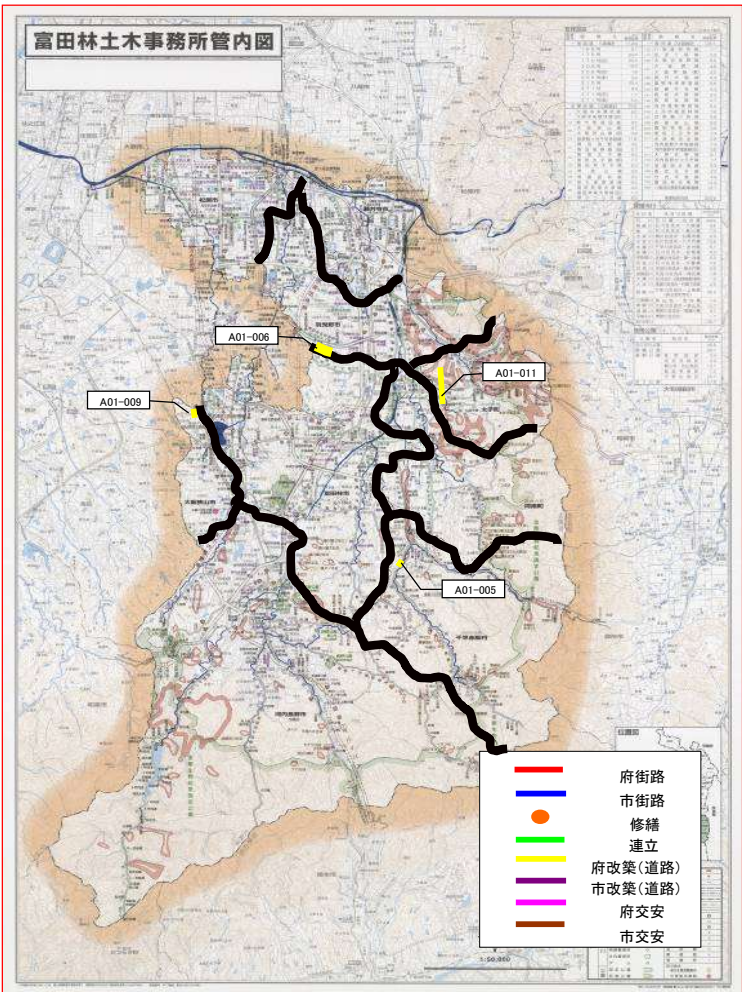
参考図面（社会資本整備総合交付金）

計画の名称	1 まちづくりと地域の安全・安心を支えるみちづくり	
計画の期間	令和6年度 ~ 令和10年度（5年間）	交付対象 大阪府、和泉市



参考図面（社会資本整備総合交付金）

計画の名称	1 まちづくりと地域の安全・安心を支えるみちづくり		
計画の期間	令和6年度 ~ 令和10年度（5年間）	交付対象	大阪府、和泉市



参考図面（社会資本整備総合交付金）

計画の名称	1 まちづくりと地域の安全・安心を支えるまちづくり		
計画の期間	令和6年度 ～ 令和10年度（5年間）	交付対象	大阪府、和泉市

