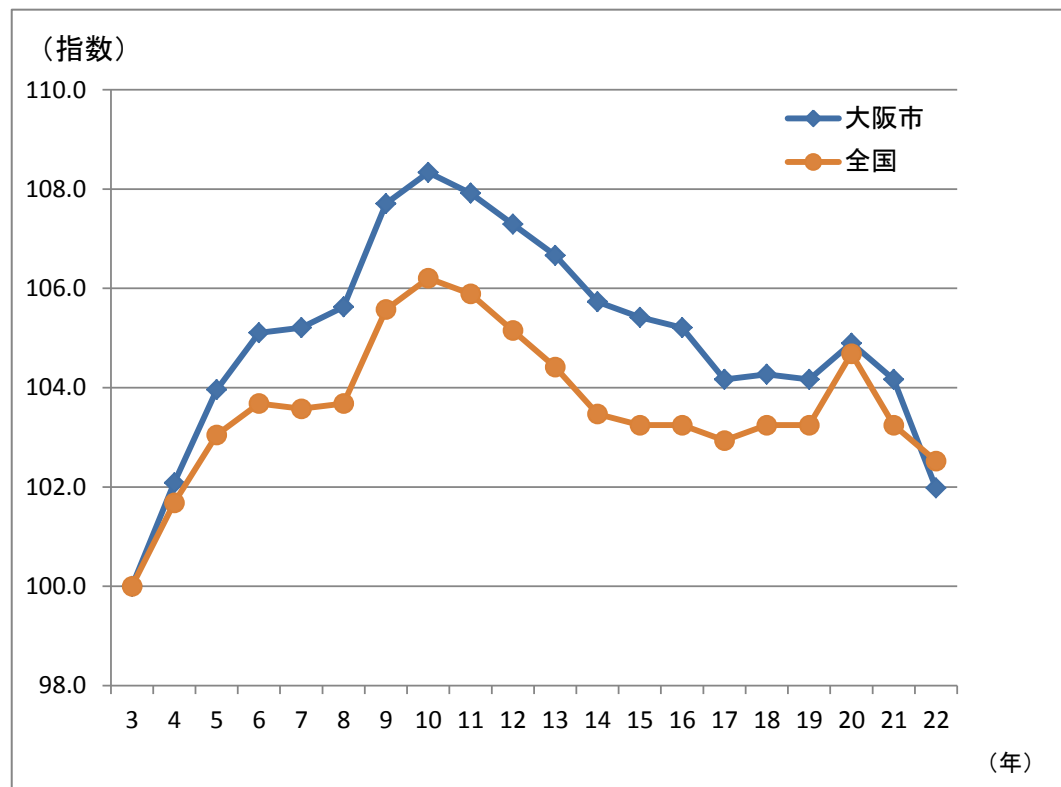


≪ 年平均消費者物価指数・平成3年からの変動 ≫

年	前年比 (H3=100)	
	大阪市	全国
3	100.0	100.0
4	102.1	101.7
5	104.0	103.0
6	105.1	103.7
7	105.2	103.6
8	105.6	103.7
9	107.7	105.6
10	108.3	106.2
11	107.9	105.9
12	107.3	105.2
13	106.7	104.4
14	105.7	103.5
15	105.4	103.2
16	105.2	103.2
17	104.2	102.9
18	104.3	103.2
19	104.2	103.2
20	104.9	104.7
21	104.2	103.2
22	102.0	102.5



(注) 指数は、平成12年、平成17年基準消費者物価指数（総務省）により、平成3年を「100」として指数を再計算したもの