

## 道路の整備状況

### 大阪府管理道路

令和3年4月1日現在

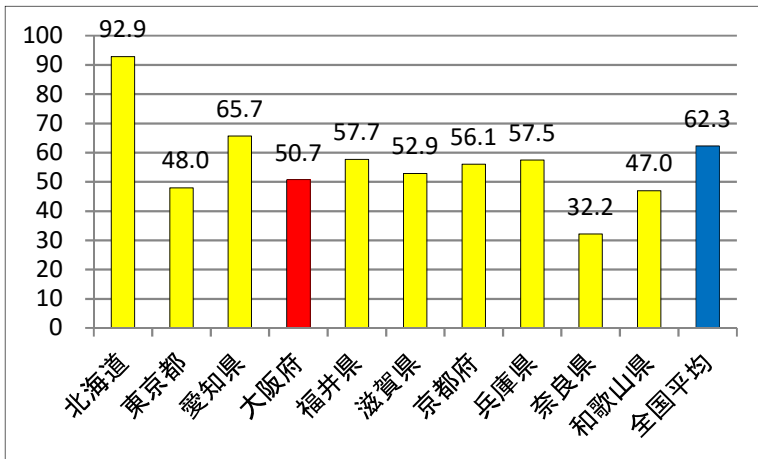
| 種 別   | 路線数 | 実延長 (m)   | 改良済       |       | 舗装済       |       | 橋梁数   |
|-------|-----|-----------|-----------|-------|-----------|-------|-------|
|       |     |           | 延長 (m)    | 率 (%) | 延長 (m)    | 率 (%) |       |
| 一般国道  | 16  | 342,823   | 330,136   | 96    | 342,823   | 100   | 656   |
| 府 道   | 172 | 1,231,793 | 1,129,307 | 92    | 1,222,400 | 99    | 1,736 |
| 主要地方道 | 46  | 681,116   | 638,058   | 94    | 675,084   | 99    | 1,147 |
| 一般府道  | 126 | 550,677   | 491,249   | 89    | 547,316   | 99    | 589   |
| 計     | 188 | 1,574,616 | 1,459,443 | 93    | 1,565,223 | 99    | 2,392 |

※大阪市内・堺市内の府道は、大阪市・堺市がそれぞれ管理しています。

※改良済とは、車道幅員5.5m以上の道路延長（ただし、S.45.10構造令以前に改築のものは、車道幅員4.5m～5.5mでも改良済となる）

### 国・都道府県道の整備率

令和2年4月1日現在



整備率 = 整備済延長 / 道路実延長  
 整備済延長 = 改良済延長のうち  
 混雑度1.0以上の延長を除いた延長

出典：道路統計年報2021

### 都市計画道路

令和3年4月1日現在

|                     | 計画 (km) |             |            | 改良済 (km) |             |            | 整備率 (%) |
|---------------------|---------|-------------|------------|----------|-------------|------------|---------|
|                     | 全延長     | 幅員22m<br>以上 | 自動車<br>専用道 | 全延長      | 幅員22m<br>以上 | 自動車<br>専用道 |         |
| 大阪府内 (大阪<br>市、堺市除く) | 1701.3  | 575.0       | 128.9      | 1253.1   | 416.3       | 96.7       | 73.7%   |
| 大阪市内                | 622.9   | 426.0       | 101.8      | 536.3    | 361.1       | 90.9       | 86.1%   |
| 堺市内                 | 271.0   | 152.2       | 20.6       | 207.1    | 122.7       | 20.6       | 76.4%   |
| 計                   | 2595.2  | 1153.2      | 251.3      | 1996.5   | 900.1       | 208.2      | 76.9%   |

※計画とは、都市計画決定された道路延長

※改良済とは、道路用地が計画幅員のとおりに確保されており、一般の通行の用に供している道路延長  
 （事業中の区間については、事業決定区間の全体事業費に対する当該年度末換算完成延長）

## 大阪府道路公社管理路線

| 路線名                   | 区間                   | 延長 (km) | 事業費 (億円) | 交通量※1 (台/日) | 料金※2 (円)       | 供用年月    |
|-----------------------|----------------------|---------|----------|-------------|----------------|---------|
| 鳥飼仁和寺大橋有料道路           | 摂津市鳥飼中<br>～寝屋川市仁和寺本町 | 0.7     | 102      | 10,008      | 100            | 昭和62年2月 |
| 箕面有料道路<br>(箕面グリーンロード) | 箕面市萱島～下止々呂美          | 6.8     | 500      | 8,965       | 630<br>(420)※3 | 平成19年5月 |

※1 令和2年度  
 ※2 普通車料金  
 ※3 料金割引社会実験での料金

## 高速道路ネットワーク図



## 阪神高速道路(株)管理路線

令和4年4月1日現在

| 路線名   | 区間 (大阪府域)              | 計画延長 (km) | 供用延長 (km) |
|-------|------------------------|-----------|-----------|
| 池田線   | 西成区山王～池田市木部町           | 30.2      | 30.2      |
| 守口線   | 北区中之島～守口市大日町           | 12.1      | 12.1      |
| 東大阪線  | 港区港晴～東大阪市西石切町          | 19.7      | 19.7      |
| 松原線   | 西成区山王～松原市大堀町           | 11.2      | 11.2      |
| 堺線    | 中央区高津町～堺市堺区翁橋町         | 13.4      | 13.4      |
| 神戸線   | 西区西本町～西淀川区佃            | 7.0       | 7.0       |
| 西大阪線  | 西成区南開～港区弁天             | 3.8       | 3.8       |
| 湾岸線   | 西淀川区中島<br>～泉佐野市りんくう往来北 | 41.5      | 41.5      |
| 淀川左岸線 | 此花区北港～鶴見区緑地公園          | 17.6      | 5.6       |
| 大和川線  | 堺市西区築港八幡町<br>～松原市三宅中   | 9.7       | 9.7       |
| 計     |                        | 166.2     | 154.2     |