

病院の職員のための院内保育サービスの状況

1. 病院の職員のための院内保育サービスの状況(全体)
2. 都道府県別－病院の職員のための院内保育サービスの状況
 - 2－(1)院内保育－病院数・院内保育を実施している病院数
 - 2－(2)院内保育－病院数のうち、院内保育を実施している病院数の割合
 - 2－(3)夜間保育－病院数のうち、夜間保育を実施している病院数の割合
 - 2－(4)病児保育－病院数のうち、病児保育を実施している病院数の割合
3. 開設者別－病院の職員のための院内保育サービスの状況
 - 3－(1)院内保育－病院数・院内保育を実施している病院数
 - 3－(2)院内保育－病院数のうち、院内保育を実施している病院数の割合
 - 3－(3)夜間保育－病院数のうち、夜間保育を実施している病院数の割合
 - 3－(4)病児保育－病院数のうち、病児保育を実施している病院数の割合
4. 病床規模別－病院の職員のための院内保育サービスの状況
 - 4－(1)院内保育－病院数・院内保育を実施している病院数
 - 4－(2)院内保育－病院数のうち、院内保育を実施している病院数の割合
 - 4－(3)夜間保育－病院数のうち、夜間保育を実施している病院数の割合
 - 4－(4)病児保育－病院数のうち、病児保育を実施している病院数の割合
5. 院内保育を実施している病院の保育施設の利用者の状況

出典：平成29年 医療施設(静態・動態)調査

1. 病院の職員のための院内保育サービスの状況（全体）

- 院内保育、夜間保育、病児保育を実施している病院数は、近年増加傾向にある。
- 院内保育を実施している病院における保育施設の利用者について、「自施設の看護師・准看護師」が96.6%、「その他の自施設の職員」が83.9%、「自施設の医師・歯科医師」が71.3%であった。

病院の職員のための院内保育サービスの状況

| | 病院総数 | うち 院内保育を 実施している | うち | | | |
|-----|-------|-----------------------|-------|-------|-------|-------|
| | | | 夜間保育有 | | 病児保育有 | |
| H23 | 8,605 | 3,259 (37.9%) | 1,688 | 51.8% | 557 | 17.1% |
| H26 | 8,493 | 3,523 (41.5%) | 1,903 | 54.0% | 668 | 19.0% |
| H29 | 8,412 | 3,685 (43.8%) | 1,947 | 52.8% | 783 | 21.2% |

院内保育を実施している病院における保育施設の利用者の状況（複数回答）

| | 院内保育を 実施している (再掲) | 保育施設の利用者 | | | | | | | | | |
|-----|-------------------------|-----------------|-------|------------------|-------|----------------|-------|---------|-------|-------|-------|
| | | 自施設の医師・ 歯科医師 | | 自施設の看護 師・准看護師 | | その他の自施設 の職員 | | 併設施設の職員 | | その他 | |
| | | H23 | 3,259 | 1,979 | 60.7% | 3,077 | 94.4% | 2,368 | 72.7% | 1,003 | 30.8% |
| H26 | 3,523 | 2,373 | 67.4% | 3,372 | 95.7% | 2,802 | 79.5% | 1,191 | 33.8% | 286 | 8.1% |
| H29 | 3,685 | 2,628 | 71.3% | 3,560 | 96.6% | 3,091 | 83.9% | 1,363 | 37.0% | 455 | 12.3% |

出典：医療施設調査（各年10月1日現在）

都道府県別

2. 都道府県別一病院の職員のための院内保育サービスの状況

2-1(1)院内保育一病院数・院内保育を実施している病院数

2-1(2)院内保育一病院数のうち、院内保育を実施している病院数の割合

2-1(3)夜間保育一病院数のうち、夜間保育を実施している病院数の割合

2-1(4)病児保育一病院数のうち、病児保育を実施している病院数の割合

2. 都道府県別一病院の職員のための院内保育サービスの状況

| | 病院数 | 院内保育を実施している | | | | | | | |
|----|-------|-------------|---------|-------|---------|-------|-----|---------|-------|
| | | 夜間保育あり | | | | | | 病児保育あり | |
| | | A (病院数) | B (病院数) | B/A | C (病院数) | C/A | C/B | D (病院数) | D/A |
| 全国 | 8,412 | 3,685 | 43.8% | 1,947 | 23.1% | 52.8% | 783 | 9.3% | 21.2% |

| 都道府県名 | 病院数 | 院内保育を実施している | | | | | | | | |
|-------|-----|-------------|-------|-----|-------|-------|-----|--------|-------|-----|
| | | 夜間保育あり | | | | | | 病児保育あり | | |
| | | A | B | B/A | C | C/A | C/B | D | D/A | D/B |
| 北海道 | 561 | 246 | 43.9% | 174 | 31.0% | 70.7% | 30 | 5.3% | 12.2% | |
| 青森 | 94 | 17 | 18.1% | 9 | 9.6% | 52.9% | 3 | 3.2% | 17.6% | |
| 岩手 | 93 | 30 | 32.3% | 12 | 12.9% | 40.0% | 8 | 8.6% | 26.7% | |
| 宮城 | 140 | 48 | 34.3% | 30 | 21.4% | 62.5% | 9 | 6.4% | 18.8% | |
| 秋田 | 69 | 17 | 24.6% | 7 | 10.1% | 41.2% | 8 | 11.6% | 47.1% | |
| 山形 | 69 | 34 | 49.3% | 20 | 29.0% | 58.8% | 6 | 8.7% | 17.6% | |
| 福島 | 128 | 59 | 46.1% | 21 | 16.4% | 35.6% | 8 | 6.3% | 13.6% | |
| 茨城 | 176 | 88 | 50.0% | 59 | 33.5% | 67.0% | 16 | 9.1% | 18.2% | |
| 栃木 | 107 | 51 | 47.7% | 23 | 21.5% | 45.1% | 10 | 9.3% | 19.6% | |
| 群馬 | 130 | 61 | 46.9% | 21 | 16.2% | 34.4% | 10 | 7.7% | 16.4% | |
| 埼玉 | 343 | 191 | 55.7% | 125 | 36.4% | 65.4% | 31 | 9.0% | 16.2% | |
| 千葉 | 288 | 168 | 58.3% | 96 | 33.3% | 57.1% | 29 | 10.1% | 17.3% | |
| 東京 | 647 | 245 | 37.9% | 136 | 21.0% | 55.5% | 38 | 5.9% | 15.5% | |
| 神奈川 | 338 | 188 | 55.6% | 124 | 36.7% | 66.0% | 31 | 9.2% | 16.5% | |
| 新潟 | 129 | 60 | 46.5% | 27 | 20.9% | 45.0% | 15 | 11.6% | 25.0% | |
| 富山 | 106 | 32 | 30.2% | 10 | 9.4% | 31.3% | 9 | 8.5% | 28.1% | |
| 石川 | 94 | 18 | 19.1% | 11 | 11.7% | 61.1% | 13 | 13.8% | 72.2% | |
| 福井 | 68 | 24 | 35.3% | 10 | 14.7% | 41.7% | 10 | 14.7% | 41.7% | |
| 山梨 | 60 | 24 | 40.0% | 14 | 23.3% | 58.3% | 6 | 10.0% | 25.0% | |
| 長野 | 129 | 61 | 47.3% | 12 | 9.3% | 19.7% | 21 | 16.3% | 34.4% | |
| 岐阜 | 101 | 62 | 61.4% | 24 | 23.8% | 38.7% | 21 | 20.8% | 33.9% | |
| 静岡 | 180 | 95 | 52.8% | 51 | 28.3% | 53.7% | 16 | 8.9% | 16.8% | |
| 愛知 | 324 | 165 | 50.9% | 95 | 29.3% | 57.6% | 49 | 15.1% | 29.7% | |
| 三重 | 98 | 56 | 57.1% | 26 | 26.5% | 46.4% | 5 | 5.1% | 8.9% | |

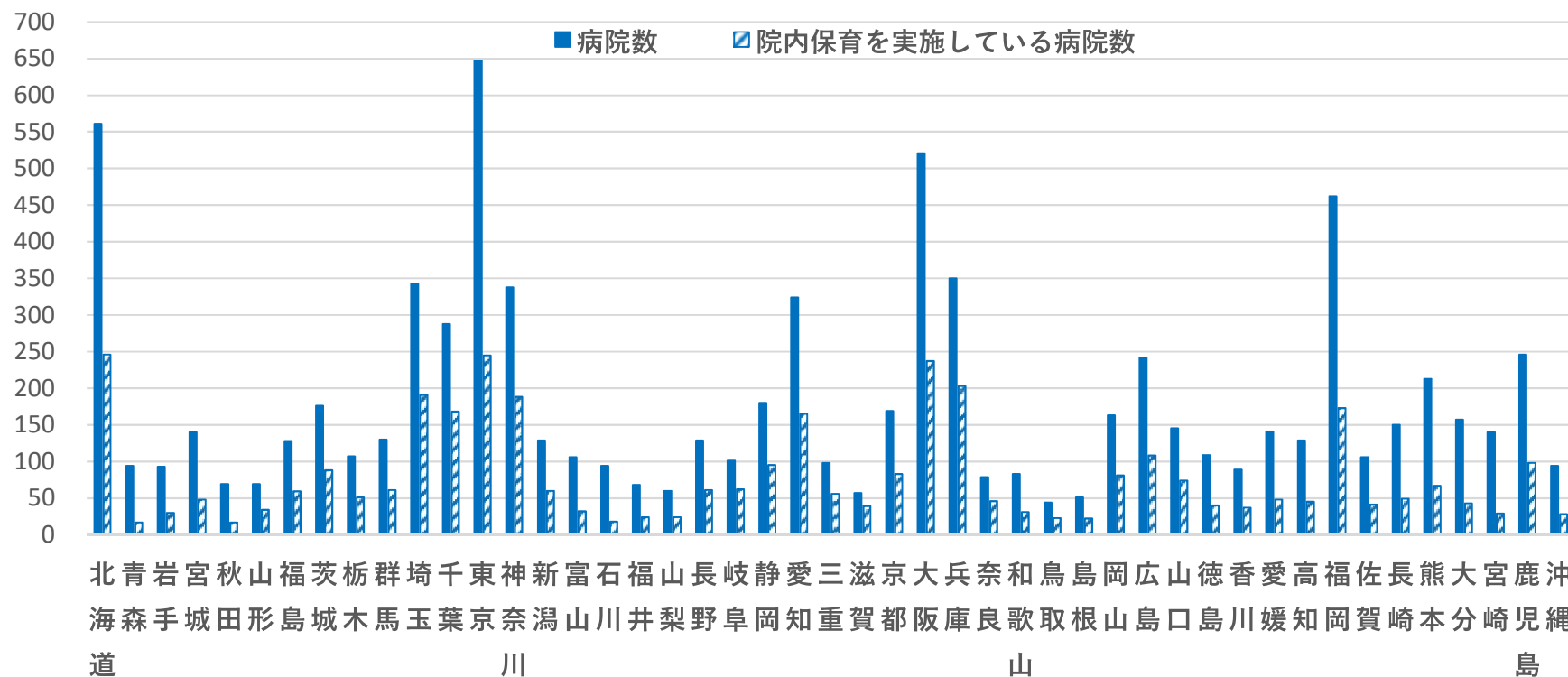
| 都道府県名 | 病院数 | 院内保育を実施している | | | | | | | | |
|-------|-----|-------------|-------|-----|-------|-------|-----|--------|-------|-----|
| | | 夜間保育あり | | | | | | 病児保育あり | | |
| | | A | B | B/A | C | C/A | C/B | D | D/A | D/B |
| 滋賀 | 57 | 39 | 68.4% | 31 | 54.4% | 79.5% | 7 | 12.3% | 17.9% | |
| 京都 | 169 | 83 | 49.1% | 53 | 31.4% | 63.9% | 38 | 22.5% | 45.8% | |
| 大阪 | 521 | 237 | 45.5% | 163 | 31.3% | 68.8% | 77 | 14.8% | 32.5% | |
| 兵庫 | 350 | 203 | 58.0% | 114 | 32.6% | 56.2% | 51 | 14.6% | 25.1% | |
| 奈良 | 79 | 46 | 58.2% | 32 | 40.5% | 69.6% | 7 | 8.9% | 15.2% | |
| 和歌山 | 83 | 31 | 37.3% | 20 | 24.1% | 64.5% | 5 | 6.0% | 16.1% | |
| 鳥取 | 44 | 23 | 52.3% | 6 | 13.6% | 26.1% | 12 | 27.3% | 52.2% | |
| 島根 | 51 | 22 | 43.1% | 20 | 39.2% | 90.9% | 6 | 11.8% | 27.3% | |
| 岡山 | 163 | 81 | 49.7% | 25 | 15.3% | 30.9% | 20 | 12.3% | 24.7% | |
| 広島 | 242 | 108 | 44.6% | 38 | 15.7% | 35.2% | 13 | 5.4% | 12.0% | |
| 山口 | 145 | 74 | 51.0% | 33 | 22.8% | 44.6% | 12 | 8.3% | 16.2% | |
| 徳島 | 109 | 40 | 36.7% | 15 | 13.8% | 37.5% | 5 | 4.6% | 12.5% | |
| 香川 | 89 | 37 | 41.6% | 13 | 14.6% | 35.1% | 13 | 14.6% | 35.1% | |
| 愛媛 | 141 | 48 | 34.0% | 21 | 14.9% | 43.8% | 6 | 4.3% | 12.5% | |
| 高知 | 129 | 45 | 34.9% | 29 | 22.5% | 64.4% | 9 | 7.0% | 20.0% | |
| 福岡 | 462 | 173 | 37.4% | 70 | 15.2% | 40.5% | 44 | 9.5% | 25.4% | |
| 佐賀 | 106 | 41 | 38.7% | 12 | 11.3% | 29.3% | 4 | 3.8% | 9.8% | |
| 長崎 | 150 | 49 | 32.7% | 22 | 14.7% | 44.9% | 5 | 3.3% | 10.2% | |
| 熊本 | 213 | 67 | 31.5% | 21 | 9.9% | 31.3% | 12 | 5.6% | 17.9% | |
| 大分 | 157 | 43 | 27.4% | 13 | 8.3% | 30.2% | 16 | 10.2% | 37.2% | |
| 宮崎 | 140 | 29 | 20.7% | 10 | 7.1% | 34.5% | 3 | 2.1% | 10.3% | |
| 鹿児島 | 246 | 98 | 39.8% | 42 | 17.1% | 42.9% | 9 | 3.7% | 9.2% | |
| 沖縄 | 94 | 28 | 29.8% | 7 | 7.4% | 25.0% | 7 | 7.4% | 25.0% | |

出典：平成29年 医療施設（静態・動態）調査（10月1日現在）

2. 都道府県別一病院の職員のための院内保育サービスの状況

2 - (1) 院内保育 - 病院数・院内保育を実施している病院数

| | 病院数 | | B/A |
|-----|---------|---------|-------|
| | A (病院数) | B (病院数) | |
| 全 国 | 8,412 | 3,685 | 43.8% |

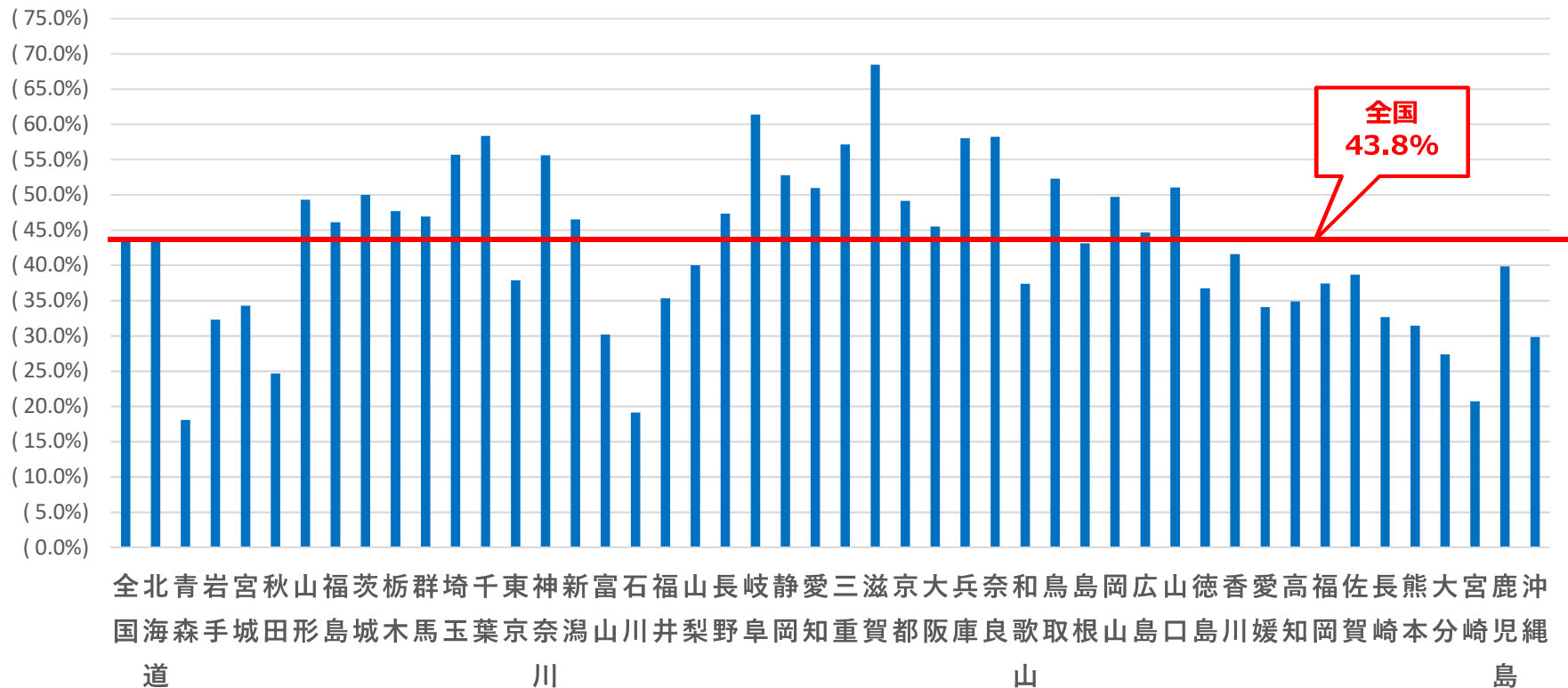


出典：平成29年 医療施設（静態・動態）調査（10月1日現在）

2. 都道府県別一病院の職員のための院内保育サービスの状況

2 - (2) 院内保育 - 病院数のうち、院内保育を実施している病院数の割合

| | 病院数 | | B/A |
|-----|---------|---------|-------|
| | A (病院数) | B (病院数) | |
| 全 国 | 8,412 | 3,685 | 43.8% |

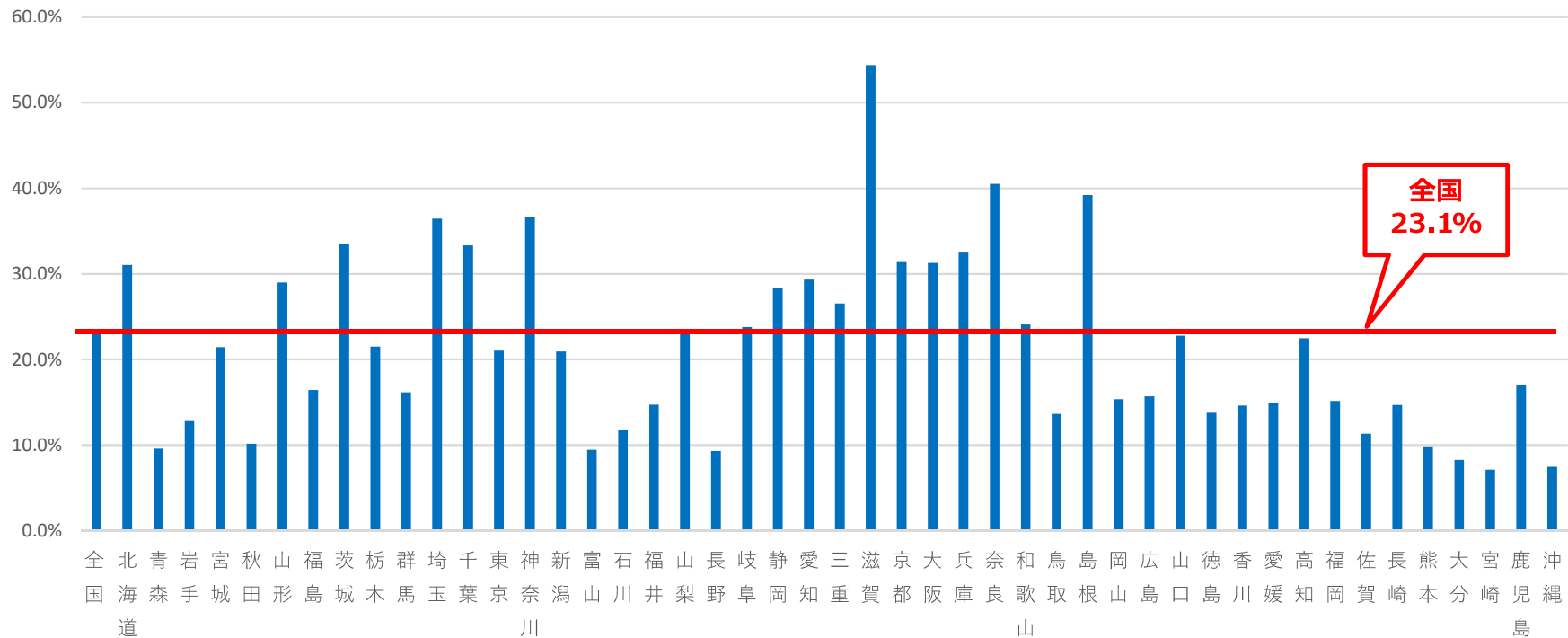


出典：平成29年 医療施設（静態・動態）調査（10月1日現在）

2. 都道府県別一病院の職員のための院内保育サービスの状況

2 - (3) 夜間保育 - 病院数のうち、夜間保育を実施している病院数の割合

| | 病院数 | 院内保育を実施している | | | | |
|----|---------|-------------|-------|---------|-------|-------|
| | | 夜間保育あり | | | | |
| | A (病院数) | B (病院数) | B/A | C (病院数) | C/A | C/B |
| 全国 | 8,412 | 3,685 | 43.8% | 1,947 | 23.1% | 52.8% |

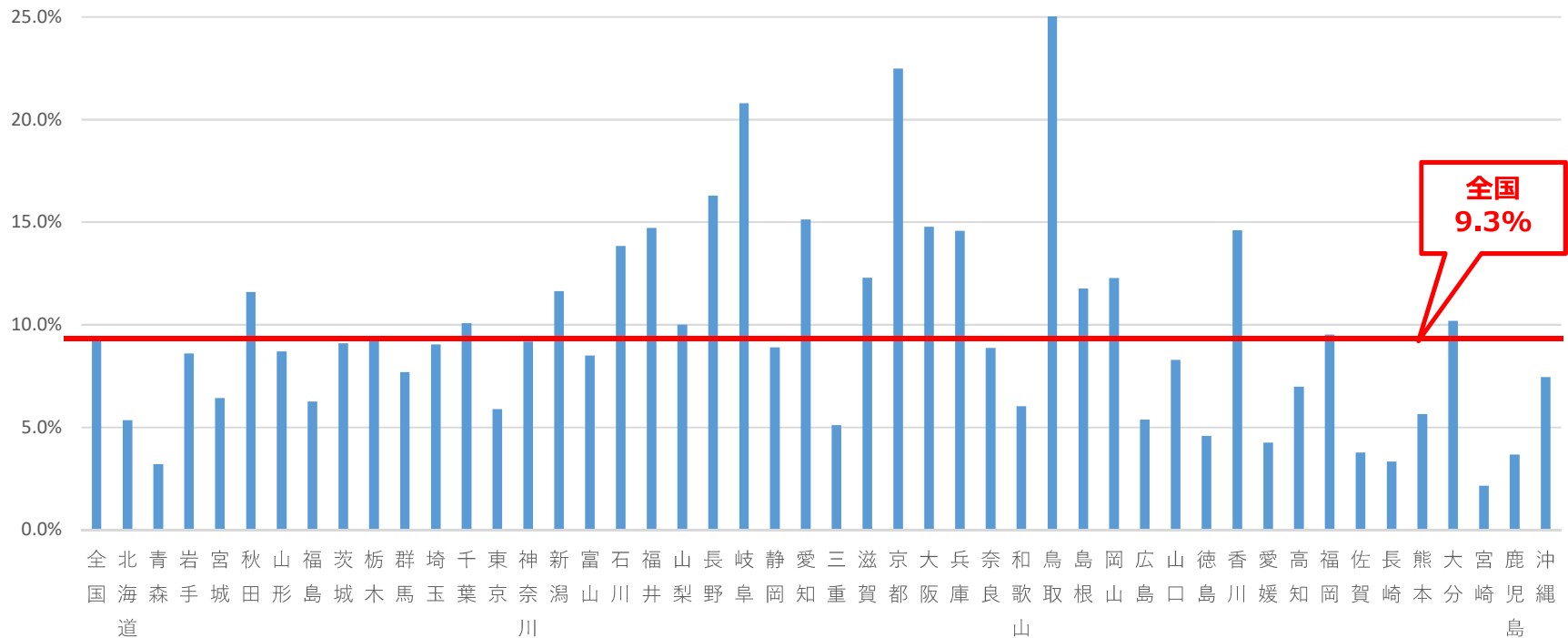


出典：平成29年 医療施設（静態・動態）調査（10月1日現在）

2. 都道府県別一病院の職員のための院内保育サービスの状況

2 - (4) 病児保育 - 病院数のうち、病児保育を実施している病院数の割合

| | 病院数 | | 院内保育を実施している | | | |
|----|---------|---------|-------------|---------|------|-------|
| | A (病院数) | B (病院数) | B/A | 病児保育あり | | |
| | | | | D (病院数) | D/A | D/B |
| 全国 | 8,412 | 3,685 | 43.8% | 783 | 9.3% | 21.2% |



出典：平成29年 医療施設（静態・動態）調査（10月1日現在）

開設者別

3. 開設者別一病院の職員のための院内保育サービスの状況

3-1 院内保育一病院数・院内保育を実施している病院数

3-2 院内保育一病院数のうち、院内保育を実施している病院数の割合

3-3 夜間保育一病院数のうち、夜間保育を実施している病院数の割合

3-4 病児保育一病院数のうち、病児保育を実施している病院数の割合

3. 開設者別一病院の職員のための院内保育サービスの状況

| | 病院数 | 院内保育を実施している | | | | | | | |
|----|------------|-------------|-------|------------|-------|--------|------------|------|-------|
| | | 夜間保育あり | | | | 病児保育あり | | | |
| | A (病院数) | B (病院数) | B/A | C (病院数) | C/A | C/B | D (病院数) | D/A | D/B |
| 総数 | 8,412 | 3,685 | 43.8% | 1,947 | 23.1% | 52.8% | 783 | 9.3% | 21.2% |

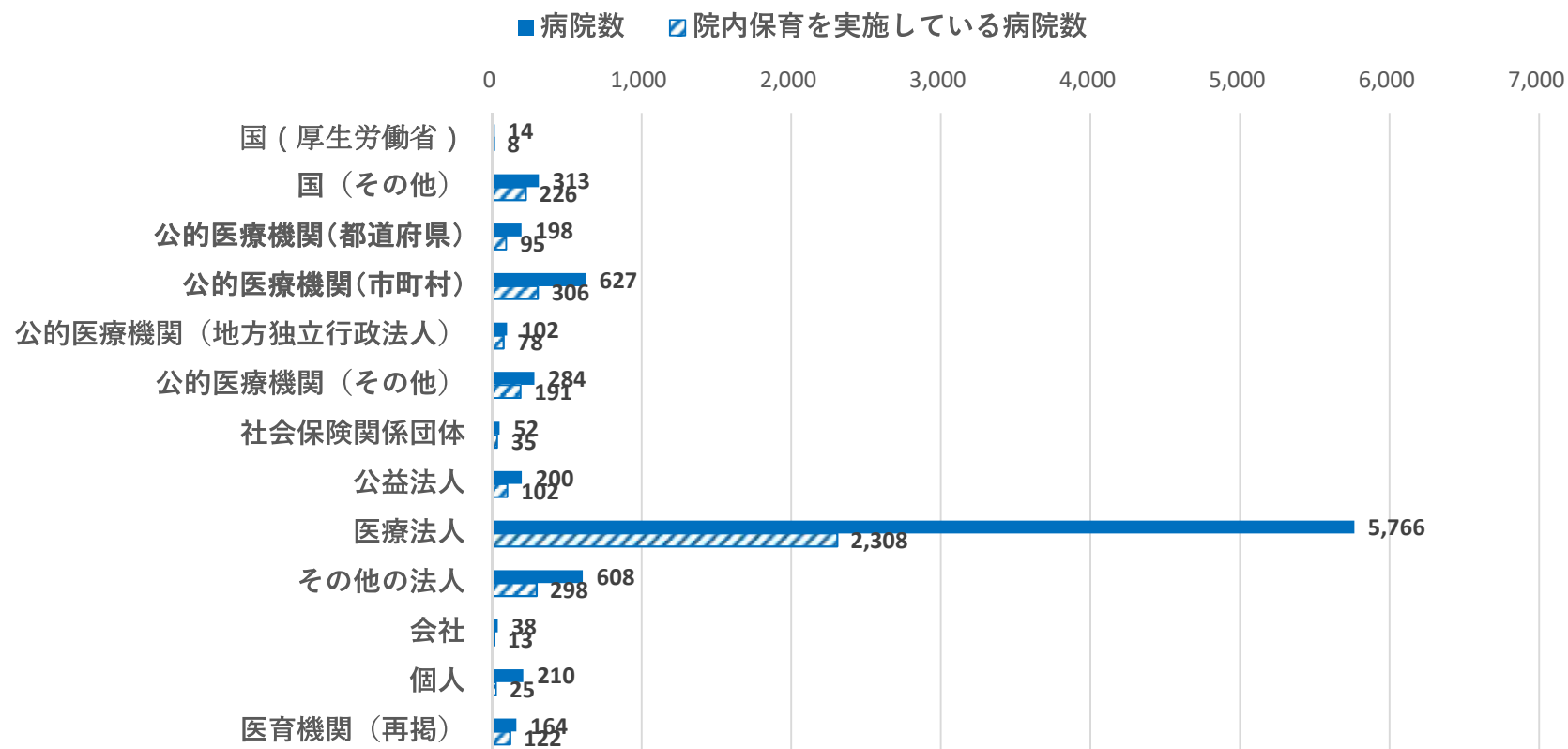
| | 病院数 | 院内保育を実施している | | | | | | | |
|------------------|------------|-------------|-------|------------|-------|--------|------------|-------|-------|
| | | 夜間保育あり | | | | 病児保育あり | | | |
| | A (病院数) | B (病院数) | B/A | C (病院数) | C/A | C/B | D (病院数) | D/A | D/B |
| 国（厚生労働省） | 14 | 8 | 57.1% | - | - | - | - | - | - |
| 国（その他） | 313 | 226 | 72.2% | 90 | 28.8% | 39.8% | 66 | 21.1% | 29.2% |
| 公的医療機関（都道府県） | 198 | 95 | 48.0% | 62 | 31.3% | 65.3% | 28 | 14.1% | 29.5% |
| 公的医療機関（市町村） | 627 | 306 | 48.8% | 188 | 30.0% | 61.4% | 90 | 14.4% | 29.4% |
| 公的医療機関（地方独立行政法人） | 102 | 78 | 76.5% | 57 | 55.9% | 73.1% | 29 | 28.4% | 37.2% |
| 公的医療機関（その他） | 284 | 191 | 67.3% | 129 | 45.4% | 67.5% | 69 | 24.3% | 36.1% |
| 社会保険関係団体 | 52 | 35 | 67.3% | 17 | 32.7% | 48.6% | 11 | 21.2% | 31.4% |
| 公益法人 | 200 | 102 | 51.0% | 56 | 28.0% | 54.9% | 24 | 12.0% | 23.5% |
| 医療法人 | 5,766 | 2,308 | 40.0% | 1,190 | 20.6% | 51.6% | 371 | 6.4% | 16.1% |
| その他の法人 | 608 | 298 | 49.0% | 143 | 23.5% | 48.0% | 85 | 14.0% | 28.5% |
| 会社 | 38 | 13 | 34.2% | 6 | 15.8% | 46.2% | 7 | 18.4% | 53.8% |
| 個人 | 210 | 25 | 11.9% | 9 | 4.3% | 36.0% | 3 | 1.4% | 12.0% |
| 医育機関（再掲） | 164 | 122 | 74.4% | 71 | 43.3% | 58.2% | 64 | 39.0% | 52.5% |

出典：平成29年 医療施設（静態・動態）調査（10月1日現在）

3. 開設者別一病院の職員のための院内保育サービスの状況

3- (1) 院内保育-病院数・院内保育を実施している病院数

| | 病院数 | | B/A |
|----|---------|---------|-------|
| | A (病院数) | B (病院数) | |
| 総数 | 8,412 | 3,685 | 43.8% |

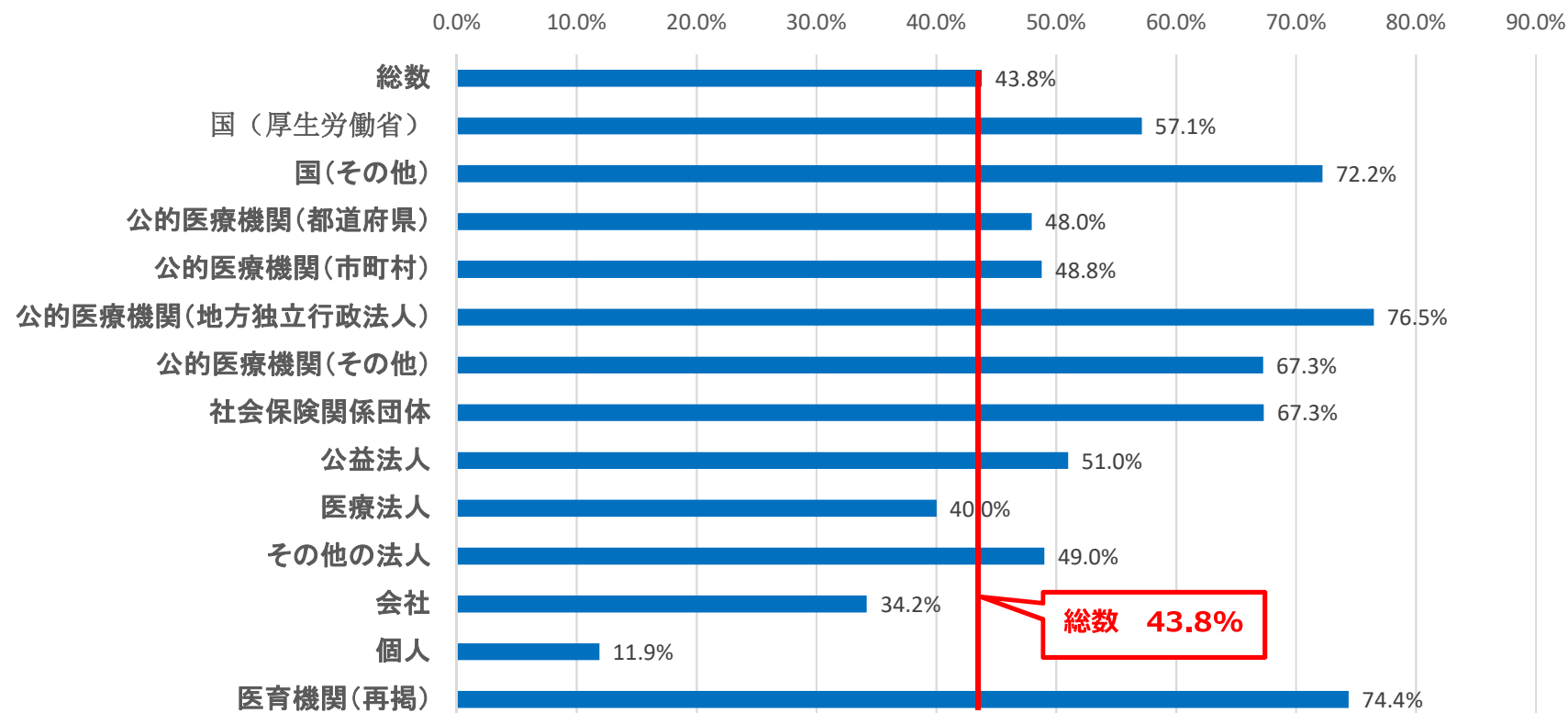


出典：平成29年 医療施設（静態・動態）調査（10月1日現在）

3. 開設者別一病院の職員のための院内保育サービスの状況

3- (2) 院内保育-病院数のうち、院内保育を実施している病院数の割合

| | 病院数 | | B/A |
|----|---------|---------|-------|
| | A (病院数) | B (病院数) | |
| 総数 | 8,412 | 3,685 | 43.8% |

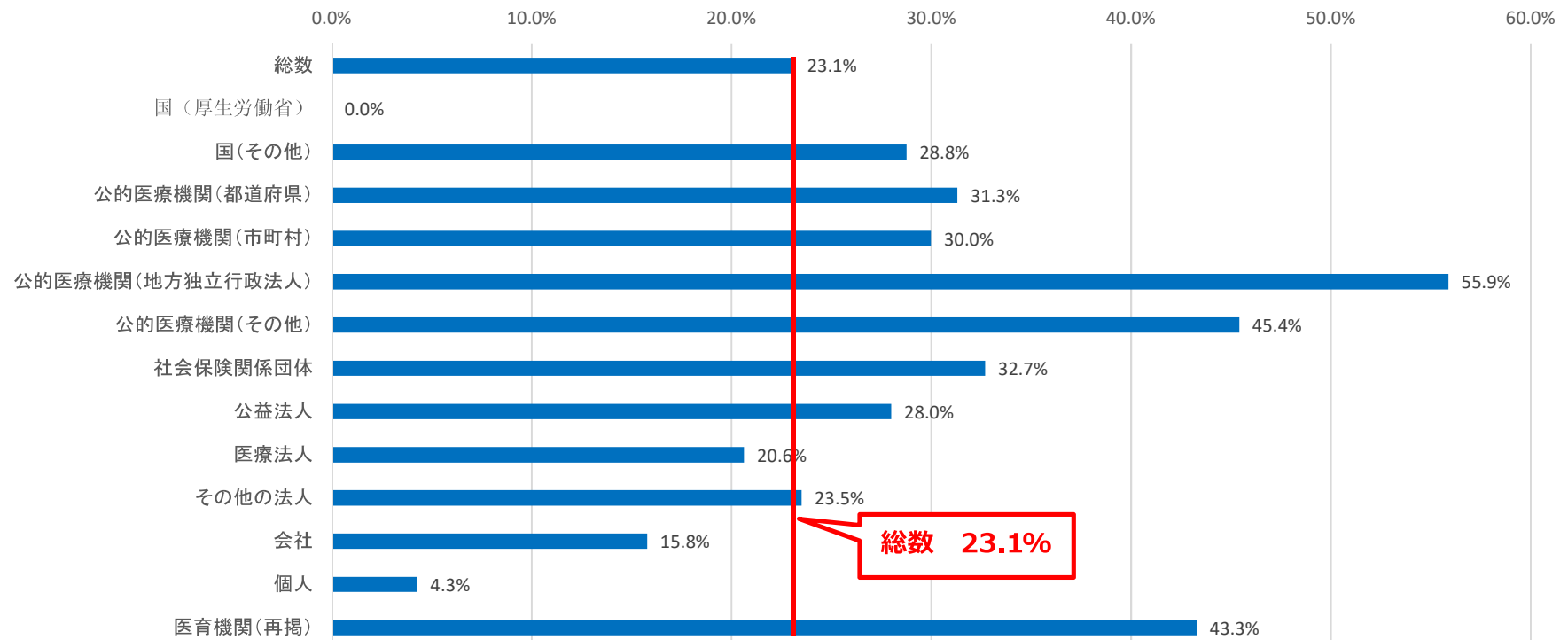


出典：平成29年 医療施設（静態・動態）調査（10月1日現在）

3. 開設者別一病院の職員のための院内保育サービスの状況

3 - (3) 夜間保育 - 病院数のうち、夜間保育を実施している病院数の割合

| | 病院数 | | 院内保育を実施している | | | |
|----|---------|---------|-------------|---------|-------|-------|
| | A (病院数) | B (病院数) | B/A | 夜間保育あり | | |
| | | | | C (病院数) | C/A | C/B |
| 総数 | 8,412 | 3,685 | 43.8% | 1,947 | 23.1% | 52.8% |

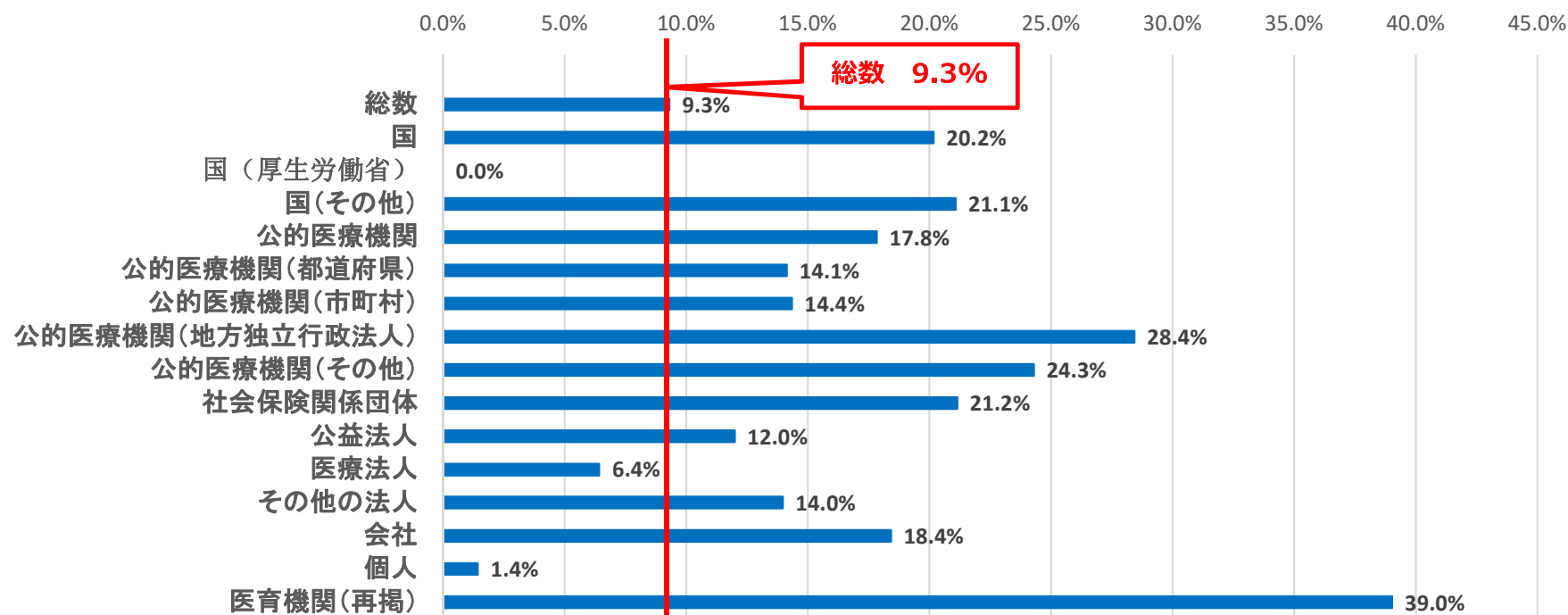


出典：平成29年 医療施設（静態・動態）調査（10月1日現在）

3. 開設者別一病院の職員のための院内保育サービスの状況

3 - (4) 病児保育 - 病院数のうち、病児保育を実施している病院数の割合

| | 病院数 | | 院内保育を実施している | | | |
|----|---------|---------|-------------|---------|------|-------|
| | A (病院数) | B (病院数) | B/A | 病児保育あり | | |
| | | | | D (病院数) | D/A | D/B |
| 総数 | 8,412 | 3,685 | 43.8% | 783 | 9.3% | 21.2% |



出典：平成29年 医療施設（静態・動態）調査（10月1日現在）

病床規模別

4. 病床規模別－病院の職員のための院内保育サービスの状況

4－(1) 院内保育－病院数・院内保育を実施している病院数

4－(2) 院内保育－病院数のうち、院内保育を実施している病院数の割合

4－(3) 夜間保育－病院数のうち、夜間保育を実施している病院数の割合

4－(4) 病児保育－病院数のうち、病児保育を実施している病院数の割合

4. 病床規模別一病院の職員のための院内保育サービスの状況

| | 病院数 | 院内保育を実施している | | | | | | | |
|----|------------|-------------|-------|------------|--------|-------|------------|------|-------|
| | | 夜間保育あり | | | 病児保育あり | | | | |
| | A (病院数) | B (病院数) | B/A | C (病院数) | C/A | C/B | D (病院数) | D/A | D/B |
| 総数 | 8,412 | 3,685 | 43.8% | 1,947 | 23.1% | 52.8% | 783 | 9.3% | 21.2% |

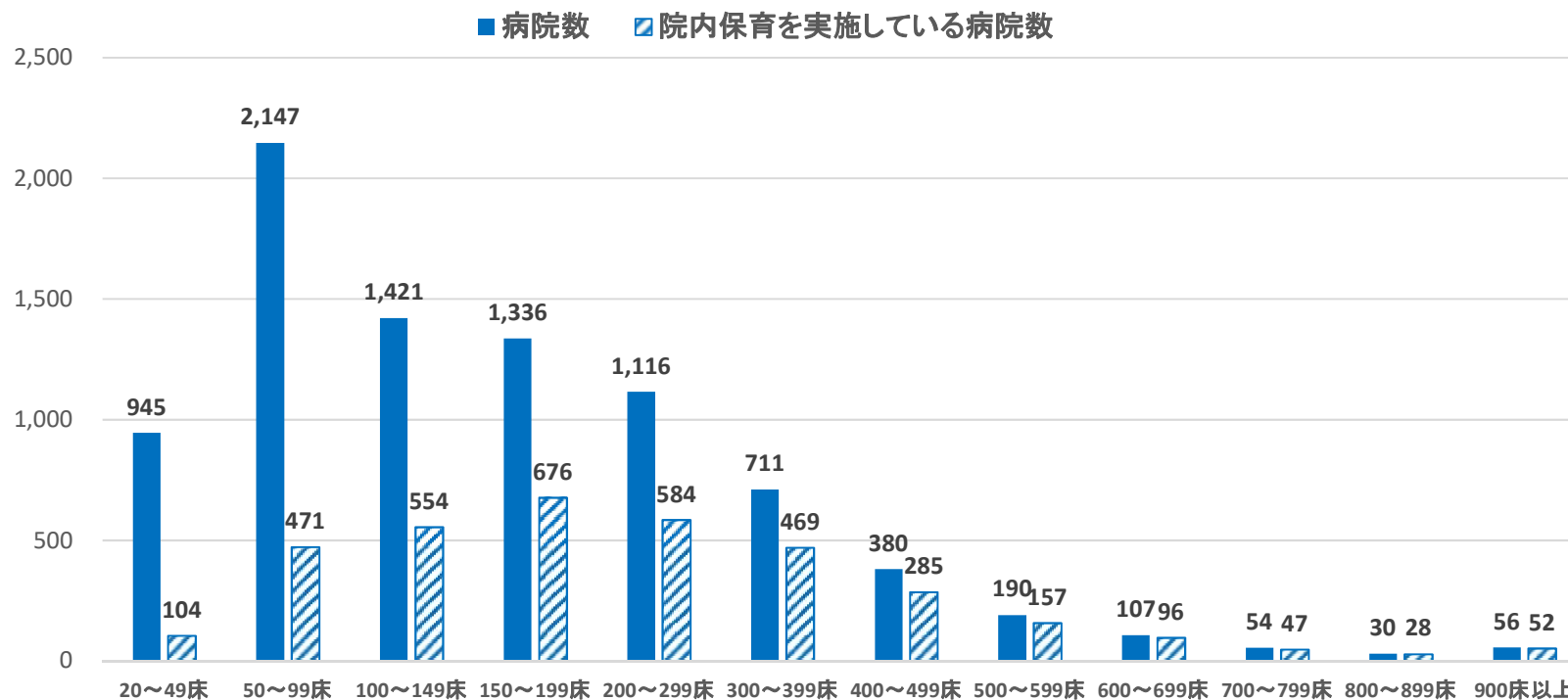
| | 病院数 | 院内保育を実施している | | | | | | | |
|----------|------------|-------------|-------|------------|--------|-------|------------|-------|-------|
| | | 夜間保育あり | | | 病児保育あり | | | | |
| | A (病院数) | B (病院数) | B/A | C (病院数) | C/A | C/B | D (病院数) | D/A | D/B |
| 20～49床 | 919 | 121 | 13.2% | 34 | 3.7% | 28.1% | 23 | 2.5% | 19.0% |
| 50～99床 | 2088 | 484 | 23.2% | 182 | 8.7% | 37.6% | 104 | 5.0% | 21.5% |
| 100～149床 | 1426 | 590 | 41.4% | 285 | 20.0% | 48.3% | 93 | 6.5% | 15.8% |
| 150～199床 | 1365 | 719 | 52.7% | 413 | 30.3% | 57.4% | 121 | 8.9% | 16.8% |
| 200～299床 | 1114 | 613 | 55.0% | 325 | 29.2% | 53.0% | 102 | 9.2% | 16.6% |
| 300～399床 | 700 | 483 | 69.0% | 288 | 41.1% | 59.6% | 99 | 14.1% | 20.5% |
| 400～499床 | 389 | 309 | 79.4% | 175 | 45.0% | 56.6% | 90 | 23.1% | 29.1% |
| 500～599床 | 168 | 142 | 84.5% | 94 | 56.0% | 66.2% | 40 | 23.8% | 28.2% |
| 600～699床 | 109 | 102 | 93.6% | 81 | 74.3% | 79.4% | 52 | 47.7% | 51.0% |
| 700～799床 | 55 | 50 | 90.9% | 24 | 43.6% | 48.0% | 20 | 36.4% | 40.0% |
| 800～899床 | 26 | 23 | 88.5% | 16 | 61.5% | 69.6% | 13 | 50.0% | 56.5% |
| 900床以上 | 53 | 49 | 92.5% | 30 | 56.6% | 61.2% | 26 | 49.1% | 53.1% |

出典：平成29年 医療施設（静態・動態）調査（10月1日現在）

4. 病床規模別一病院の職員のための院内保育サービスの状況

4 - (1) 院内保育 - 病院数・院内保育を実施している病院数

| | 病院数 | | B/A |
|-----|---------|---------|-------|
| | A (病院数) | B (病院数) | |
| 全 国 | 8,412 | 3,685 | 43.8% |

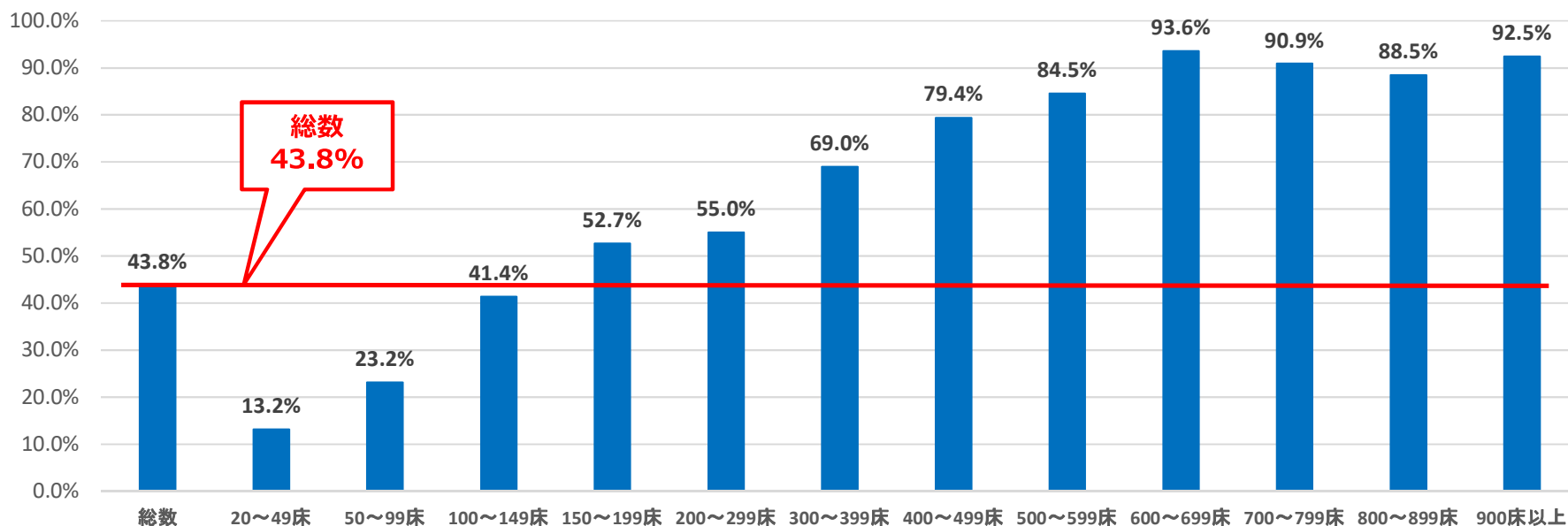


出典：平成29年 医療施設（静態・動態）調査（10月1日現在）

4. 病床規模別一病院の職員のための院内保育サービスの状況

4 - (2) 院内保育 - 病院数のうち、院内保育を実施している病院数の割合

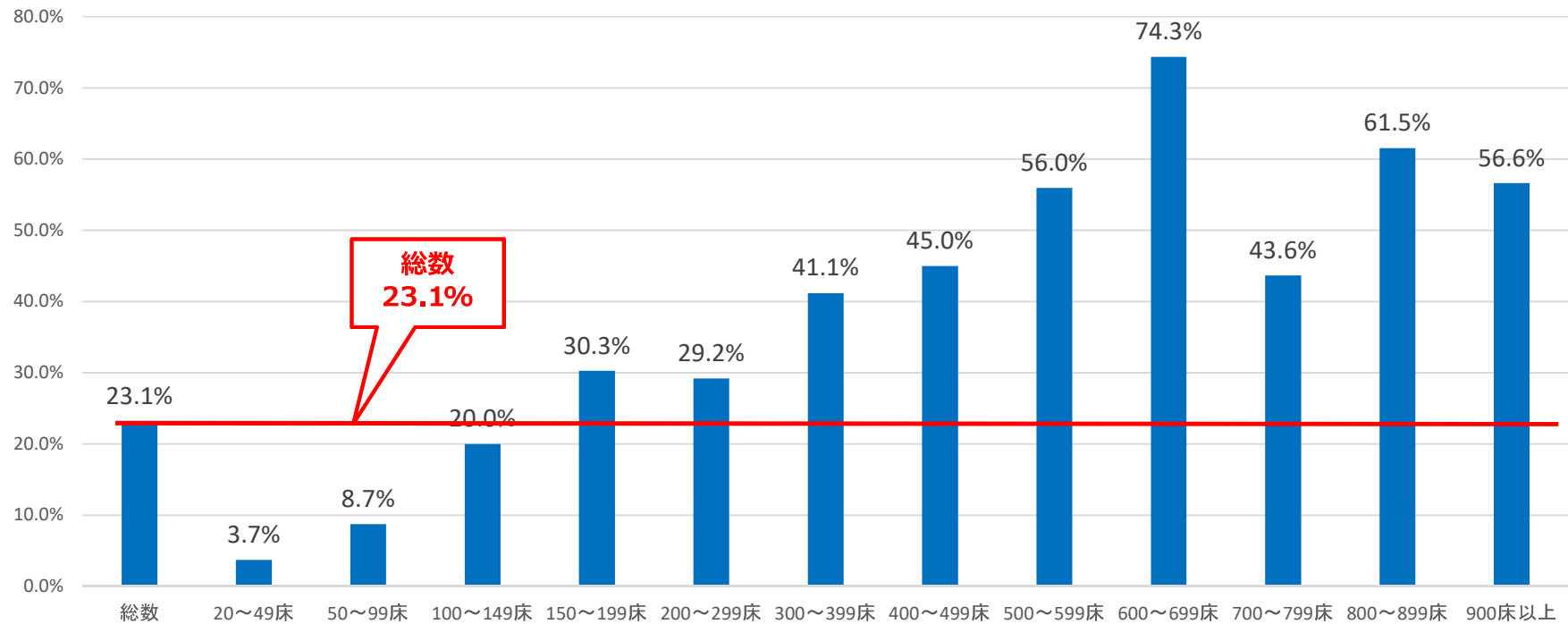
| | 病院数 | | B/A |
|----|---------|------------------------|-------|
| | A (病院数) | 院内保育を実施している B (病院数) | |
| 総数 | 8,412 | 3,685 | 43.8% |



4. 病床規模別一病院の職員のための院内保育サービスの状況

4 - (3) 夜間保育 - 病院数のうち、夜間保育を実施している病院数の割合

| | 病院数 | | 院内保育を実施している | | | |
|----|---------|---------|-------------|---------|-------|-------|
| | A (病院数) | B (病院数) | B/A | 夜間保育あり | | |
| | | | | C (病院数) | C/A | C/B |
| 総数 | 8,412 | 3,685 | 43.8% | 1,947 | 23.1% | 52.8% |

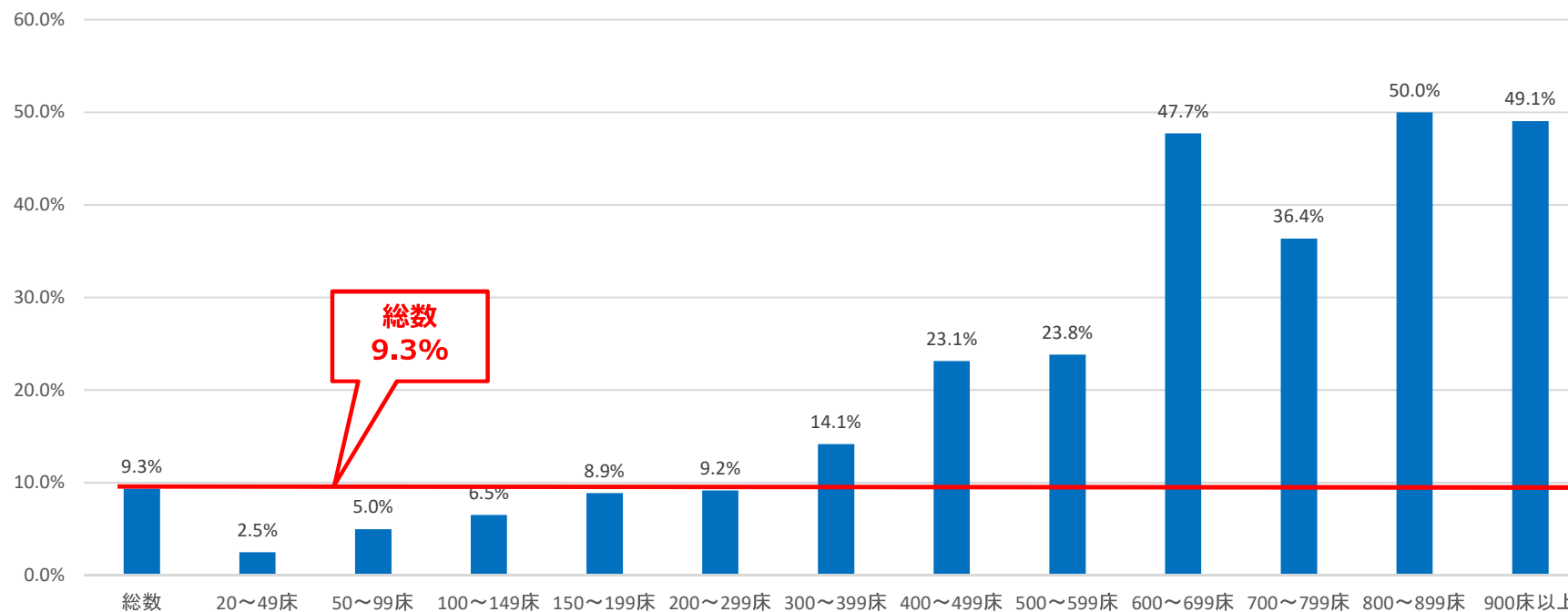


出典：平成29年 医療施設（静態・動態）調査（10月1日現在）

4. 病床規模別一病院の職員のための院内保育サービスの状況

4 - (4) 病児保育－病院数のうち、病児保育を実施している病院数の割合

| | 病院数 | | 院内保育を実施している | | | |
|----|---------|---------|-------------|---------|------|-------|
| | A (病院数) | B (病院数) | B/A | 病児保育あり | | |
| | | | | D (病院数) | D/A | D/B |
| 総数 | 8,412 | 3,685 | 43.8% | 783 | 9.3% | 21.2% |



出典：平成29年 医療施設（静態・動態）調査（10月1日現在）

院内保育を実施している病院の 保育施設の利用者の状況

5. 院内保育を実施している病院の保育施設の利用者の状況

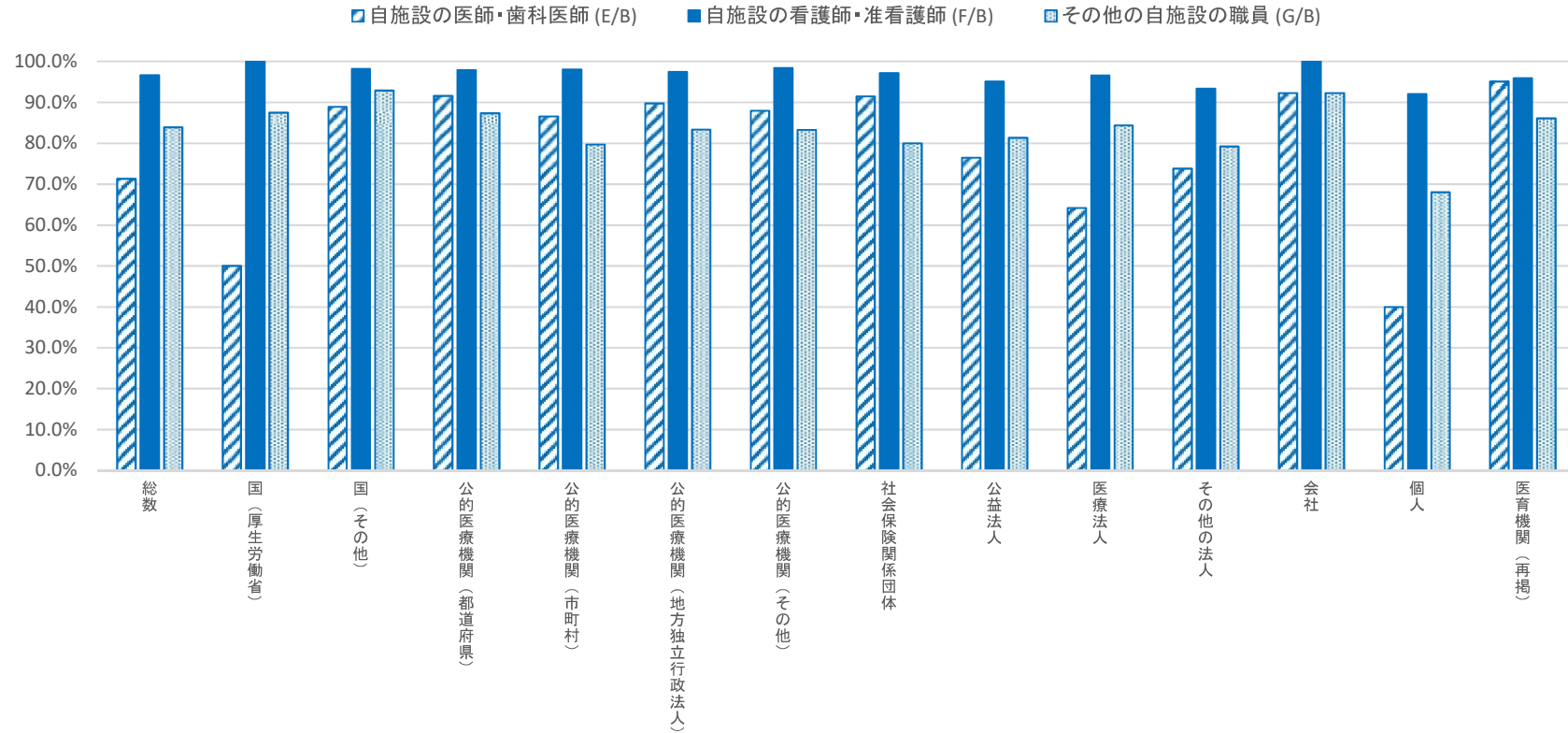
| | 病院数 | | 院内保育を実施している | | | | | | |
|----|---------|---------|----------------|---------|--------------|---------|------------|---------|-------|
| | | | 保育施設の利用者（複数回答） | | | | | | |
| | | | 自施設の医師・歯科医師 | | 自施設の看護師・准看護師 | | その他の自施設の職員 | | |
| | A (病院数) | B (病院数) | B/A | E (病院数) | E/B | F (病院数) | F/B | G (病院数) | G/B |
| 総数 | 8,412 | 3,685 | 43.8% | 2,628 | 71.3% | 3,560 | 96.6% | 3,091 | 83.9% |

| | 病院数 | | 院内保育を実施している | | | | | | |
|------------------|---------|---------|----------------|---------|--------------|---------|------------|---------|-------|
| | | | 保育施設の利用者（複数回答） | | | | | | |
| | | | 自施設の医師・歯科医師 | | 自施設の看護師・准看護師 | | その他の自施設の職員 | | |
| | A (病院数) | B (病院数) | B/A | E (病院数) | E/B | F (病院数) | F/B | G (病院数) | G/B |
| 国（厚生労働省） | 14 | 8 | 57.1% | 4 | 50.0% | 8 | 100.0% | 7 | 87.5% |
| 国（その他） | 313 | 226 | 72.2% | 201 | 88.9% | 222 | 98.2% | 210 | 92.9% |
| 公的医療機関（都道府県） | 198 | 95 | 48.0% | 87 | 91.6% | 93 | 97.9% | 83 | 87.4% |
| 公的医療機関（市町村） | 627 | 306 | 48.8% | 265 | 86.6% | 300 | 98.0% | 244 | 79.7% |
| 公的医療機関（地方独立行政法人） | 102 | 78 | 76.5% | 70 | 89.7% | 76 | 97.4% | 65 | 83.3% |
| 公的医療機関（その他） | 284 | 191 | 67.3% | 168 | 88.0% | 188 | 98.4% | 159 | 83.2% |
| 社会保険関係団体 | 52 | 35 | 67.3% | 32 | 91.4% | 34 | 97.1% | 28 | 80.0% |
| 公益法人 | 200 | 102 | 51.0% | 78 | 76.5% | 97 | 95.1% | 83 | 81.4% |
| 医療法人 | 5766 | 2308 | 40.0% | 1481 | 64.2% | 2228 | 96.5% | 1947 | 84.4% |
| その他の法人 | 608 | 298 | 49.0% | 220 | 73.8% | 278 | 93.3% | 236 | 79.2% |
| 会社 | 38 | 13 | 34.2% | 12 | 92.3% | 13 | 100.0% | 12 | 92.3% |
| 個人 | 210 | 25 | 11.9% | 10 | 40.0% | 23 | 92.0% | 17 | 68.0% |
| 医育機関（再掲） | 164 | 122 | 74.4% | 116 | 95.1% | 117 | 95.9% | 105 | 86.1% |

出典：平成29年 医療施設（静態・動態）調査（10月1日現在）

5. 院内保育を実施している病院の保育施設の利用者の状況

| | 病院数 | | 院内保育を実施している | | | | | | |
|----|---------|---------|----------------|-------------|-------|--------------|-------|------------|-------|
| | | | 保育施設の利用者（複数回答） | | | | | | |
| | A (病院数) | B (病院数) | B/A | 自施設の医師・歯科医師 | | 自施設の看護師・准看護師 | | その他の自施設の職員 | |
| | | | | E (病院数) | F/B | F (病院数) | F/B | G (病院数) | G/B |
| 総数 | 8,412 | 3,685 | 43.8% | 2,628 | 71.3% | 3,560 | 96.6% | 3,091 | 83.9% |



出典：平成29年 医療施設（静態・動態）調査（10月1日現在）