

異常気象時通行規制区間及び規制基準の見直し
～規制区間の解除（緩和）～

令和4年度 道路防災対策等に関する技術検討会
現地確認 結果

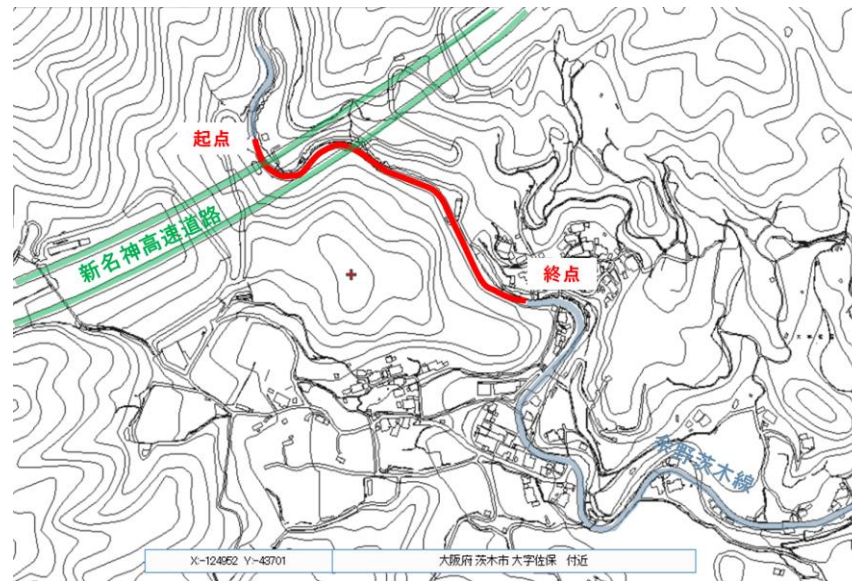
-
1. 実施区間
 2. 実施概要
 3. 区間の概要
 4. 現地確認
 5. まとめ

1. 実施区間

路線名	位置	延長 【km】	(現)基準 雨量区分	最大経験 雨量	(新)基準 雨量区分
余野茨木線 (一般府道)	茨木市大字佐保	0.5	基準150mm	479mm	基準210mm

2. 実施概要

1. 実施日時 : 令和4年10月31日(月)14時～17時
2. 現地確認者 : 近畿大学 河井教授
京都大学 古川准教授
大阪公立大学 吉田准教授
3. 対象路線 : 一般府道 余野茨木線
4. 現地確認ルート



3. 区間の概要

1. 異常気象時通行規制区間の概要

- 路線名 : 一般府道 余野茨木線
- 対象区間 : 茨木市大字佐保(延長0.5km)
- 交通量 : 4,105台/24h(出典:平成27年度道路交通センサス)
- 規制基準 : 通行止め連続雨量150mm(通行注意100mm)
- 指定年度 : 昭和46年度

2. 過去の雨量履歴及び災害履歴

降雨日時	連続雨量	災害履歴
H30年 7月 5日 1時 ~ 6日 21時	479mm	災害なし

※上記以下の降雨でも過去10年間、災害履歴なし

3. 過去の最大連続雨量と基準の見直し

降雨日時	最大連続雨量	見直し基準雨量
H30年 7月 5日 1時 ~ 6日 21時	479mm	210mm

※雨量観測所 : 佐保(観測所からの距離 平均0.4km【最長0.6km、最短0.2km】)

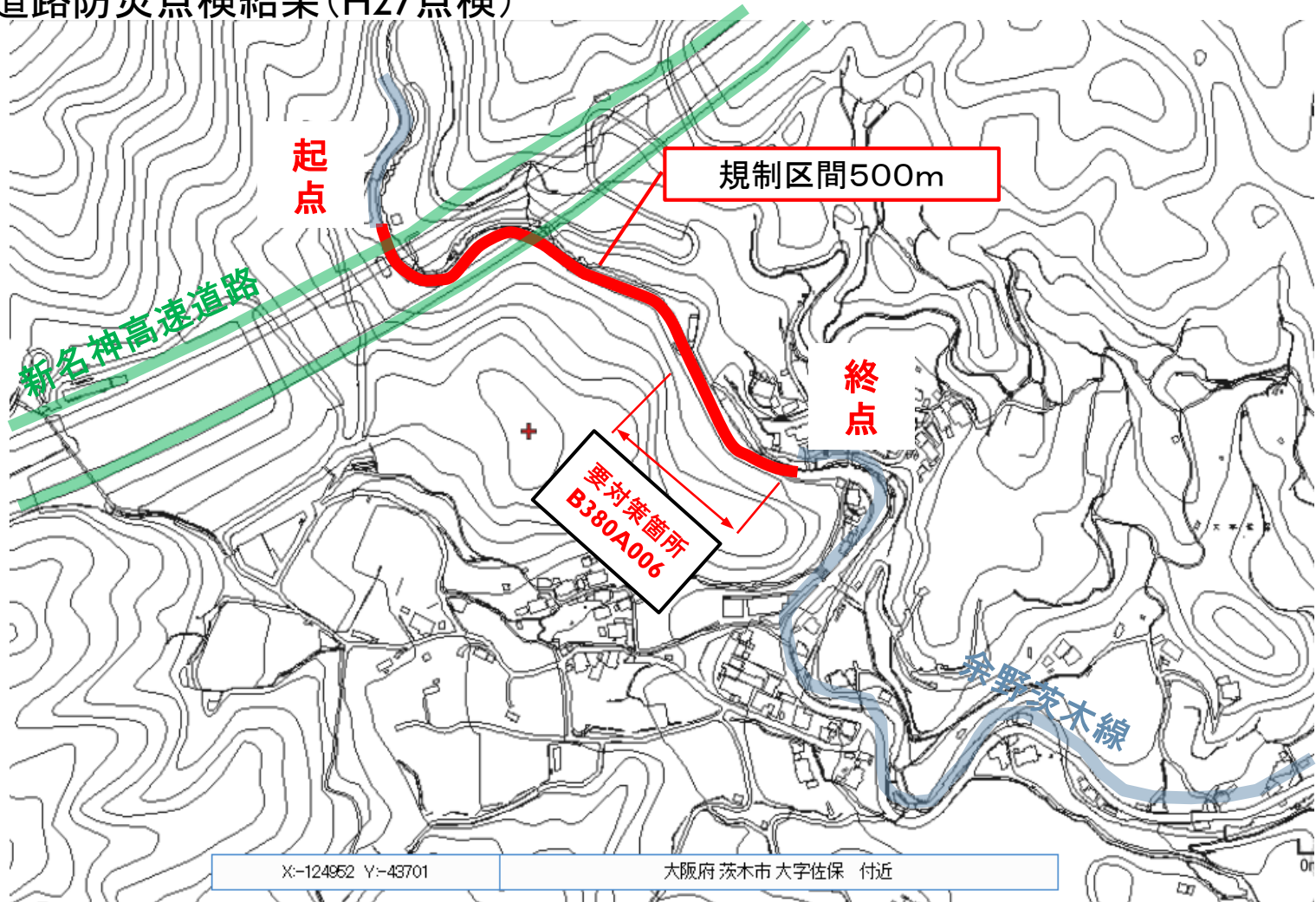
3. 区間の概要

4. 路線図



3. 区間の概要

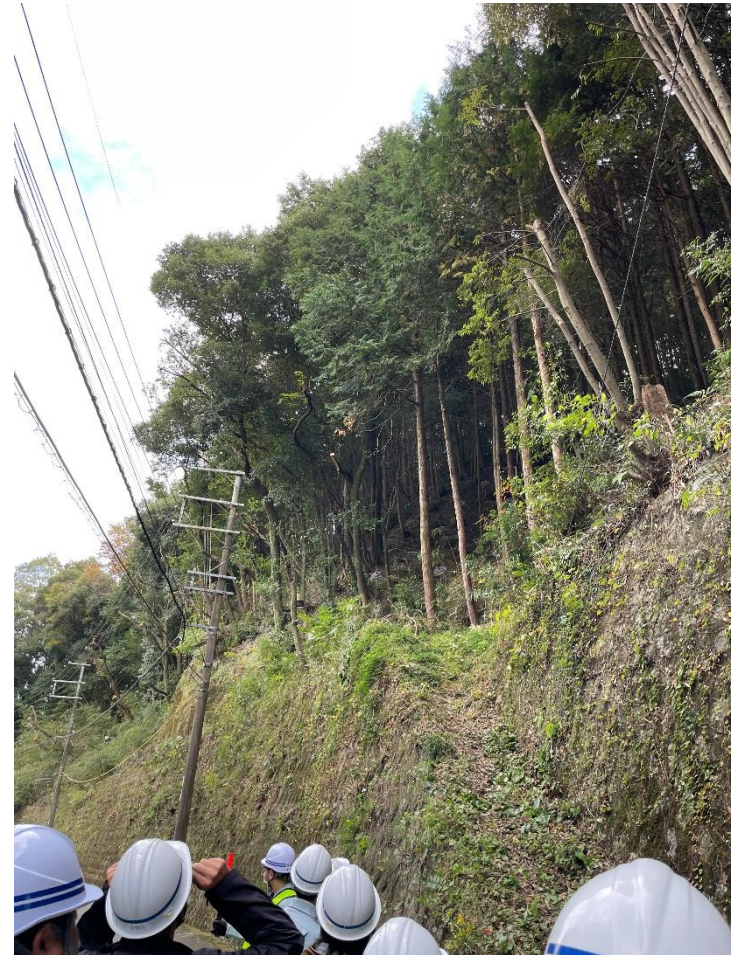
5. 道路防災点検結果(H27点検)



4. 現地確認

現地状況写真

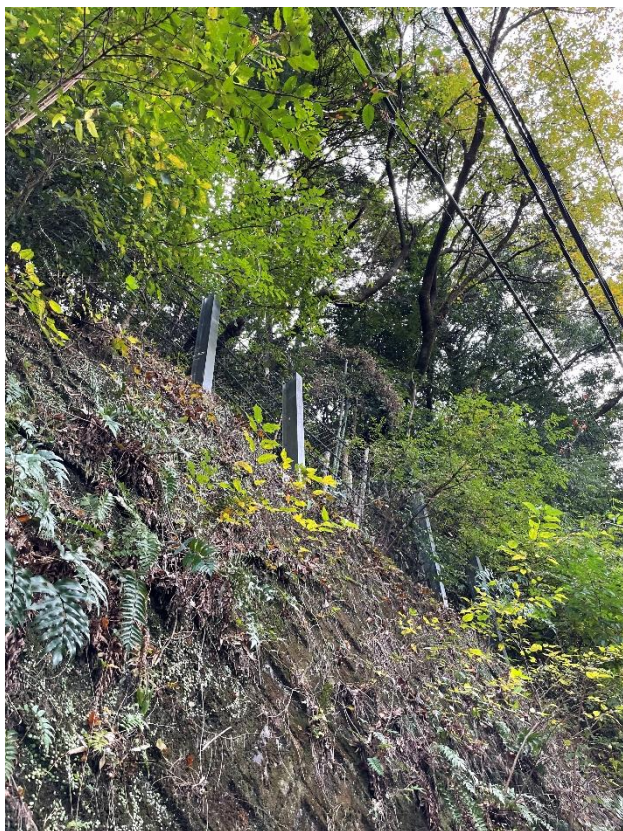
B380A006 要対策箇所の対策状況の確認



4. 現地確認

現地状況写真

要対策箇所以外の確認



5. まとめ

(1) 落石対策工等における適正な維持管理

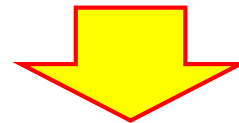
⇒ 点検の際に、落石防護網の劣化や機能低下がないか、落石が溜まっていないかを確認し、必要に応じて対策を実施する。

(2) 地山補強土工及び鉄筋挿入工の有効性

⇒ 土砂流出シートについて、経過観察する。

(3) 経過観察区間において、変状等の履歴を記録する。

⇒ 点検の際に、変状等の状況を把握し、結果を防災カルテに記録する。



経過を観察することを前提として

通行規制基準雨量の緩和を実施