

異常気象時通行規制区間及び規制基準の見直し
～規制区間の解除（緩和）～

令和5年度 道路防災対策等に関する技術検討会
現地確認 結果

-
1. 実施区間
 2. 実施概要
 3. 区間の概要
 4. 現地確認
 5. まとめ

1. 実施区間

路線名	位置	延長 【km】	(現)基準 雨量区分	最大経験 雨量	(新)基準 雨量区分
泉佐野岩出線 (主要地方道)	泉南市童子畑	1.3	基準150mm	378mm	基準210mm

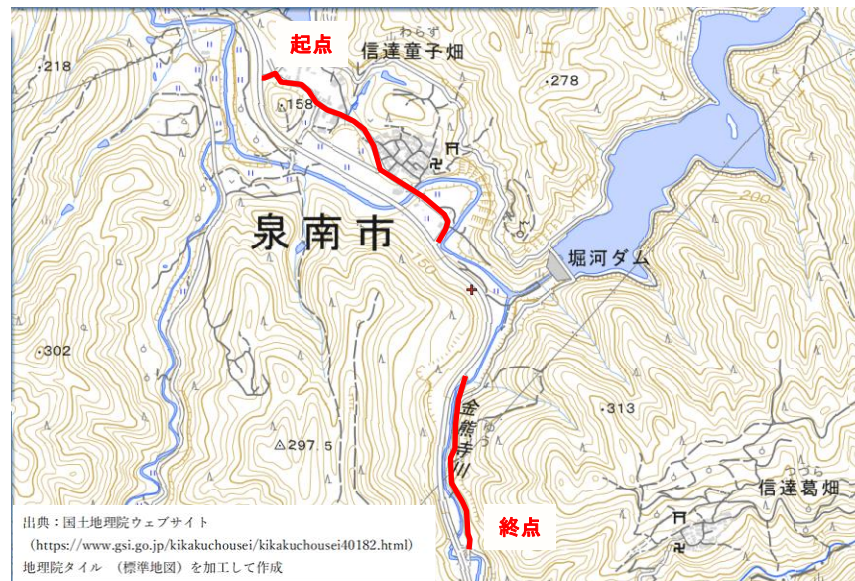
2. 実施概要

1. 実施日時 : 令和5年9月19日(火)14時～17時

2. 現地確認者 : 近畿大学 河井教授
関西大学 小山教授

3. 対象路線 : 主要地方道 泉佐野岩出線

4. 現地確認ルート



3. 区間の概要

1. 異常気象時通行規制区間の概要

- 路線名 : 主要地方道 泉佐野岩出線
- 対象区間 : 泉南市金熊寺～童子畑(延長1.3km)
- 交通量 : 700台/24h(出典:平成27年度道路交通センサス)
- 規制基準 : 通行止め連続雨量150mm(通行注意100mm)
- 指定年度 : 昭和46年度

2. 過去の雨量履歴及び災害履歴

降雨日時	連続雨量	災害履歴
H29年10月21日 4時～23日 4時	378mm	災害なし

※上記以下の降雨でも過去10年間、災害履歴なし

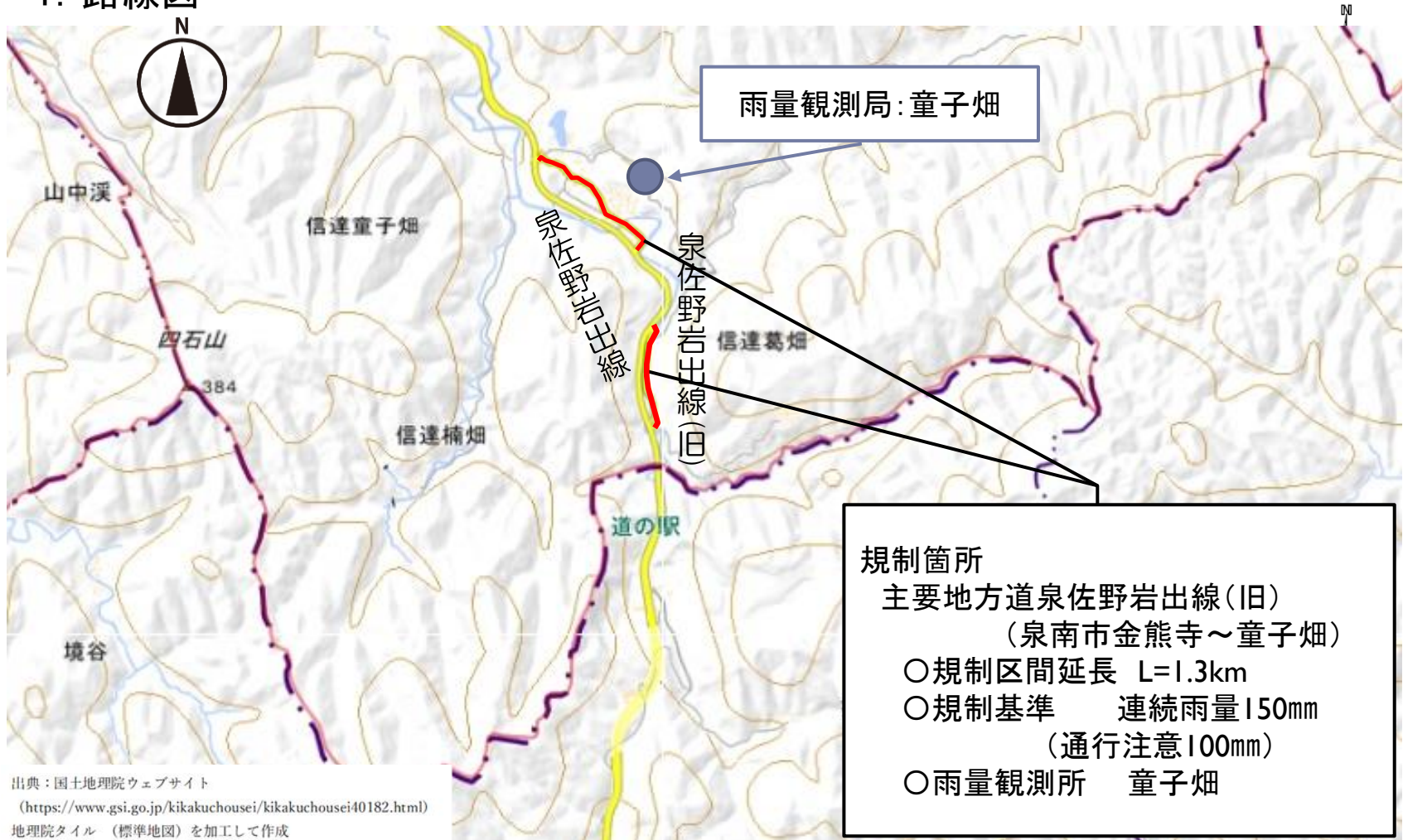
3. 過去の最大連続雨量と基準の見直し

降雨日時	最大連続雨量	見直し基準雨量
H29年10月21日 4時～23日 4時	378mm	210mm

※雨量観測所: 童子畑(観測所からの距離 平均0.9km【最長1.0km、最短0.7km】)

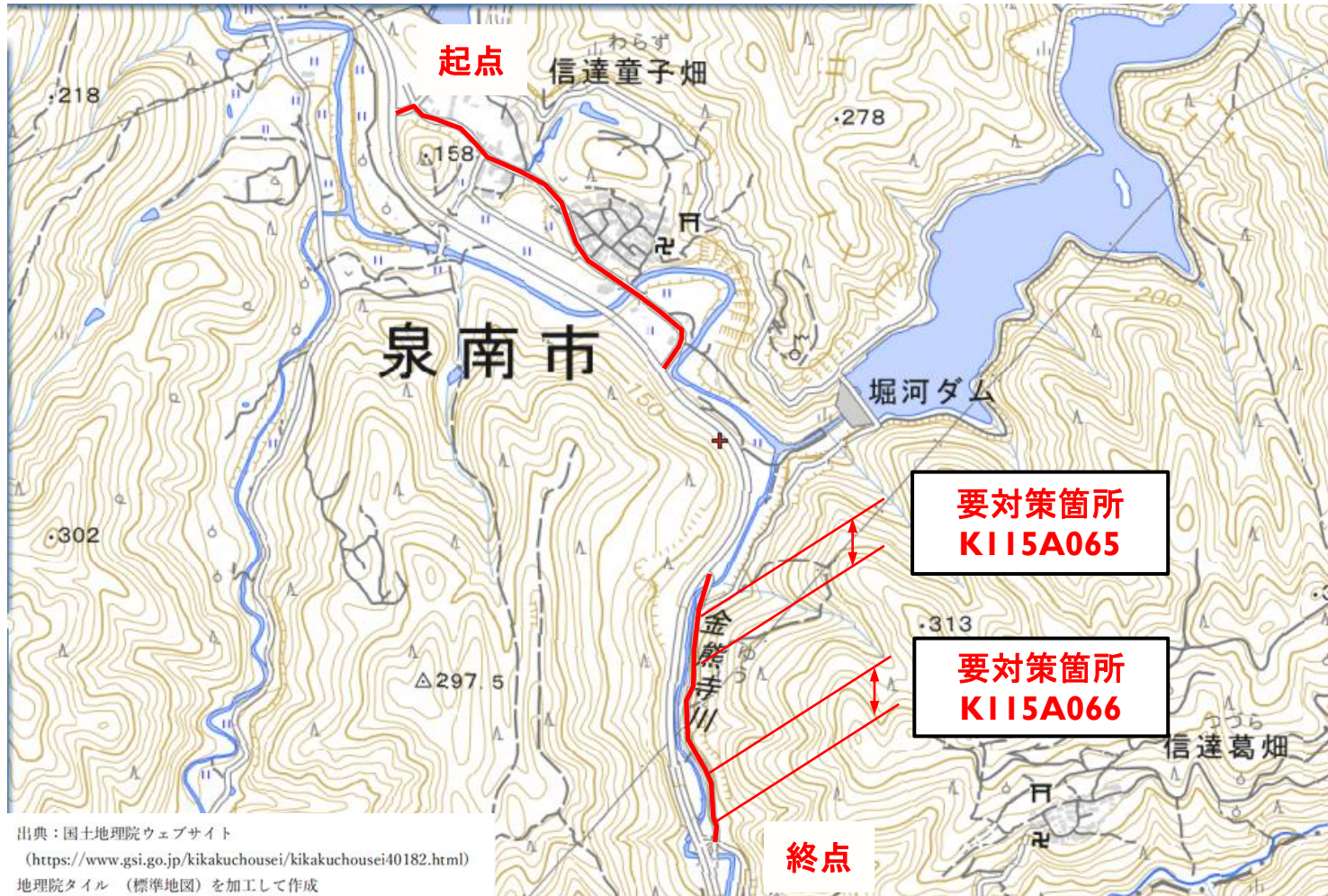
3. 区間の概要

4. 路線図



3. 区間の概要

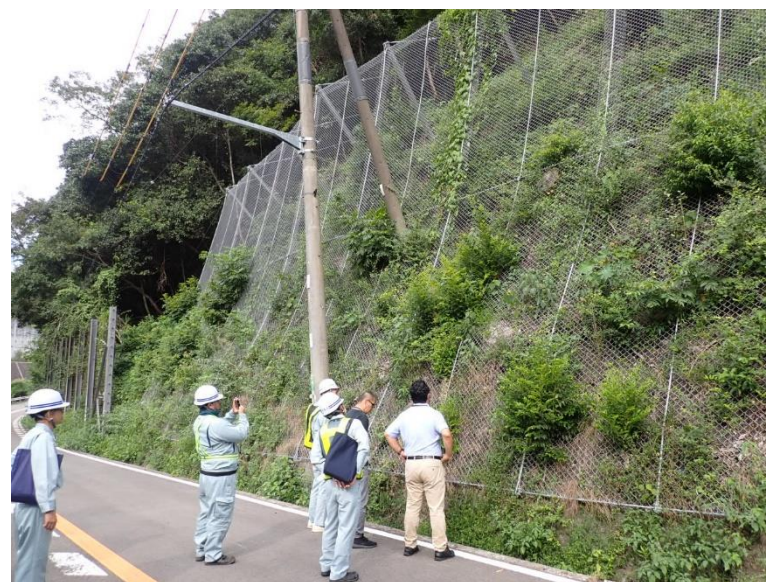
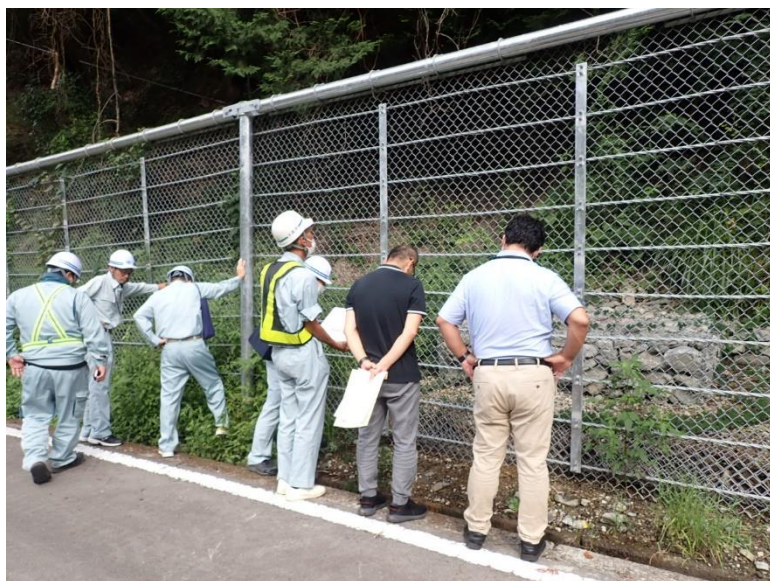
6. 道路防災点検結果(H27点検)



4. 現地確認

現地状況写真

K115A065 要対策箇所への対策状況の確認



4. 現地確認

現地状況写真

K115A066 要対策箇所対策状況の確認



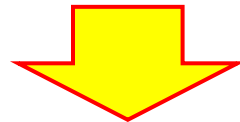
5. まとめ

(1) 落石対策工等における適正な維持管理

⇒ 風化した岩や切り株がある箇所は水が多いため、経過観察を行うこと。側溝の土砂撤去、樹木の伐採は実施しておくこと。

(2) 変状等の履歴を記録する。

⇒ 和泉層群の劣化や土砂の堆積状況を把握し、記録を取っておく。



経過を観察することを前提として

通行規制基準雨量の緩和を実施